

Bulletin d'information



POMME DE TERRE
No 03 – 13 mai 2011

LE RÉSEAU POMME DE TERRE EN 2011

Un groupe d'experts à votre service

Le réseau pomme de terre du Réseau d'avertissements phytosanitaires (RAP) vise à vous transmettre de l'information sur l'évolution des ennemis et les mesures phytosanitaires afin de protéger efficacement votre culture, et ce, en minimisant les impacts pour l'environnement.

Comme par les années antérieures, nous pourrons compter sur la précieuse collaboration de plusieurs conseillers et intervenants en production de la pomme de terre travaillant dans plusieurs régions du Québec. Leurs données et leurs observations sont à la base des avertissements, lesquels seront émis tout au long de la saison. Le groupe collabore aussi à l'élaboration des différentes stratégies d'intervention phytosanitaires. L'implication de ces collaborateurs est essentielle au bon fonctionnement du réseau pomme de terre et nous tenons à les remercier.

Voici donc les personnes qui forment cette équipe :

Équipe de support

Bruno Gosselin, coordonnateur du RAP, Direction de la phytoprotection – MAPAQ

Cindy Ouellet, adjointe au coordonnateur du RAP, Direction de la phytoprotection – MAPAQ

Danielle Bernier, agronome-malherbologiste, Direction de la phytoprotection – MAPAQ

Gérard Gilbert, Johanne Caron et Dominique Hamel, phytopathologistes, Laboratoire de diagnostic en phytoprotection, Direction de la phytoprotection – MAPAQ

Michèle Roy, entomologiste, Laboratoire de diagnostic en phytoprotection, Direction de la phytoprotection – MAPAQ

Luc Urbain, agronome, homologation d'urgence et extension d'homologation de pesticides à usages limités, Direction de la phytoprotection – MAPAQ (à partir du 4 juillet 2011)

Alain Garneau, agronome, Loi sur la protection sanitaire des cultures, Direction de la phytoprotection – MAPAQ

Louise Thériault, agronome-consultante

Pierre Lafontaine, phytopathologiste, CIEL – Centre de valorisation des plantes

Bernard Dubé, agronome et Lise Bélanger, géographe – Financière agricole du Québec

Josée Plante, superviseuse d'inspection – ACIA

Conseillers

Robert Robitaille, agronome	MAPAQ – Gaspésie–Îles-de-la-Madeleine
Jean-François Chabot, agronome	Patasol, Gaspésie
Laure Boulet, agronome	MAPAQ – Bas-Saint-Laurent
Serge Bouchard, technologue	MAPAQ – Bas-Saint-Laurent
Luc Bérubé, agronome	Groupe Pousse-Vert – Bas-Saint-Laurent
Yolaine Fillion, technologue	Groupe Pousse-Vert – Bas-Saint-Laurent
Marie-Pascale Beaudoin, technologue	MAPAQ – Saguenay–Lac-Saint-Jean
Samuel Morissette, agronome	Agrinova – Saguenay–Lac-Saint-Jean
Daniel Bergeron, agronome	MAPAQ – Capitale-Nationale
Patrice Thibault, agronome	Réseau de lutte intégrée Orléans inc.
Denis Langlois, agronome	Réseau de lutte intégrée Orléans inc.
Philippe Parent, agronome	Cultures H. Dolbec inc.
Denis Giroux, agronome	Réseau de lutte intégrée de Bellechasse
Jean-Pierre Veillette, agronome	Les pros de la pomme de terre – Mauricie
Gilles Hamel, agronome	Les pros de la pomme de terre – plusieurs régions
Jacques Painchaud, agronome	MAPAQ – Centre-du-Québec
Jean-Pierre Sénéchal, technologue	MAPAQ – Montréal-Laval-Lanaudière
Myriam Gagnon, agronome	Dura-Club – Montérégie-Ouest
Hervé Van Der Hyden, agronome	Prisme – Montérégie-Ouest
Josée Falardeau, agronome	Abitibi-Témiscamingue

Voici quelques références utiles en phytoprotection :

– Site du Réseau d'avertissements phytosanitaires (RAP)

Tous les avertissements et les bulletins d'information sont disponibles sur le site du RAP à l'adresse suivante : <http://www.agrireseau.qc.ca/rap/>, dans la section pomme de terre. Nous vous invitons à visiter ce site, car il renferme de l'information de pointe sur la phytoprotection. Vous pouvez également vous abonner en remplissant le formulaire à l'adresse suivante : <https://web.mapaq.gouv.qc.ca/rap/index.cfm>. Vous serez donc automatiquement informé lors de la parution d'un nouveau document.

– Site « pomme de terre » sur Agri-Réseau

Ce site regroupe des articles, des textes de conférence, des liens Internet et plusieurs autres renseignements dans le secteur. Vous pouvez y accéder via l'adresse suivante : <http://www.agrireseau.qc.ca/pdt/default.aspx>. Les utilisateurs peuvent s'abonner à ce site pour recevoir régulièrement les avis de mise à jour. En s'abonnant, les internautes reçoivent automatiquement un avis lors de la publication d'un nouveau document ou d'une actualité.

– SAgE Pesticides

Guide en ligne sur les produits phytosanitaires homologués dans la pomme de terre en fonction des différentes problématiques ainsi que sur les délais de réentrée, les délais avant récolte, les indices de risque sur la santé et l'environnement, les étiquettes des produits, etc. : <http://www.sagepesticides.qc.ca/>.



– Manuel de l'observateur pomme de terre

Ce guide inclut toute l'information sur le dépistage des principaux ennemis de la pomme de terre ainsi qu'une description des cycles de développement.

Le manuel est en vente au coût de 10 \$ et est disponible au :

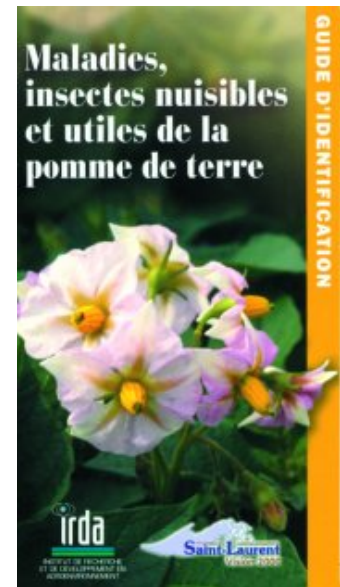
Réseau d'avertissements phytosanitaires
MAPAQ – Direction de la phytoprotection
200, chemin Sainte-Foy – 10^e étage
Québec (Québec) G1R 4X6
Téléphone : 418 380-2100, poste 3581



– Guide d'identification : Maladies, insectes nuisibles et utiles de la pomme de terre

Pratique, coloré et illustré, ce guide se veut un outil indispensable au champ pour identifier les maladies, les insectes nuisibles et les insectes utiles dans la culture de la pomme de terre. Soixante-huit pages d'information pertinente sont offertes dans un format de poche. Les producteurs et les conseillers agricoles pourront faire la gestion intégrée des ennemis de cette culture en connaissant bien les périodes les plus propices à leur observation et les parties de la plante pouvant être affectées. Auteure : Christine Jean.

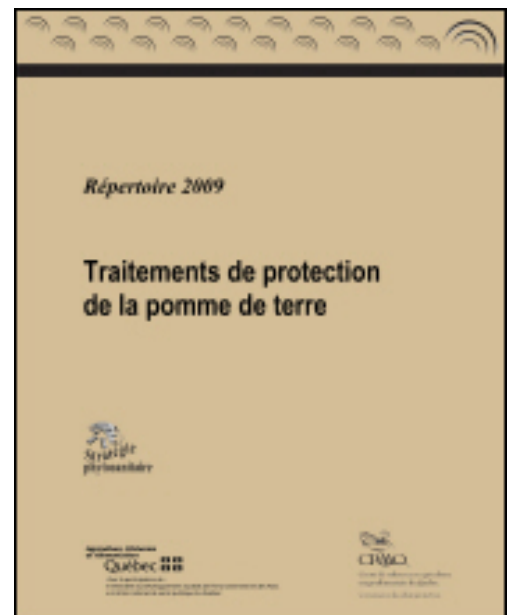
Disponible en ligne sur le site du CRAAQ :
<http://www.craaq.qc.ca/Publications?p=32&l=fr&ldoc=1120>
ou par téléphone au : 1 888 535-2537



– Traitements de protection de la pomme de terre – Répertoire 2009

Ce document réunit l'ensemble des produits antiparasitaires utilisés dans la culture de la pomme de terre : traitements de semences, fongicides, insecticides, herbicides, traitements défanants et fumigants. Une liste générale permet d'abord de repérer, par nom commercial ou par matière active, les produits homologués pour cette culture. Pour chacun des types de produits, un tableau synthèse résume ensuite les différents traitements en fonction de la période d'intervention et de l'ennemi visé. Un autre tableau synthétise les risques pour la santé et l'environnement associés à ces traitements.

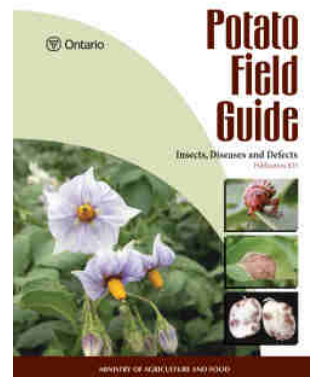
Disponible en ligne sur le site du CRAAQ :
<http://www.craaq.qc.ca/Publications?p=32&l=fr&ldoc=2116>
ou par téléphone au : 1 888 535-2537



- **Potato field guide: Insects, Diseases and Defects**, Publication 823, OMAFRA, Ontario

L'objectif de ce guide est d'aider à l'identification au champ des principales maladies, insectes et autres désordres reliés à la culture de la pomme de terre. Cette publication inclut 554 photographies couleur ou chaque maladie est montrée selon un ordre chronologique de développement et est comparée à des maladies démontrant des symptômes similaires. Une description des agents pathogènes et de leurs cycles de développement est aussi présentée.

Cette publication peut être commandée en ligne au :
<https://www.publications.serviceontario.ca/ecom/>
ou par téléphone au 1 800 668-9938



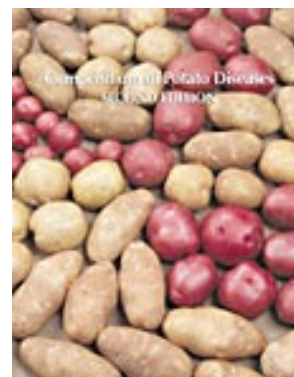
- **Potato Production Systems**, produit par l'Université de l'Idaho

Ce guide de plus de 400 pages couvre tous les aspects de la production de la pomme de terre. Il aborde de façon détaillée et sur une base scientifique les différents éléments touchant entre autres la production de semences, la sélection des variétés, la fertilité des sols, la régie de production, le contrôle phytosanitaire, l'économie de la production, etc. La table des matières de ce guide peut être consultée en ligne au : <http://www.cals.uidaho.edu/edComm/pps/toc.pdf>. Pour commander ce guide : <http://www.cals.uidaho.edu/edComm/detail.asp?IDnum=1178>.

- **Compendium of Potato Diseases**, Second Edition

Ce guide de référence contient l'information de pointe sur les maladies et les désordres physiologiques affectant la pomme de terre dans le monde. Avec près de 200 photographies couleur illustrant les principaux symptômes des maladies, il aidera à effectuer un diagnostic précis. Il fournit aussi l'information détaillée sur le cycle de vie des agents pathogènes et intègre de l'information sur leur gestion.

Ce guide peut être commandé en ligne au :
<http://www.shopapspress.org/comofpotsece.html>



LE GROUPE D'EXPERTS EN PROTECTION DE LA POMME DE TERRE
Laure Boulet, agronome - Avertisseuse
351, boulevard de l'Hôtel-de-Ville Ouest, Rivière-du-Loup (Québec) G5R 5H2
Téléphone : 418 862-6341, poste 225 - Télécopieur : 418 682-1684
Courriel : laure.boulet@mapaq.gouv.qc.ca

Édition et mise en page : Bruno Gosselin et Cindy Ouellet, RAP

© **Reproduction intégrale autorisée en mentionnant toujours la source du document**
Réseau d'avertissements phytosanitaires – Bulletin d'information No 03 – pomme de terre – 13 mai 2011

