

CbMV	Virus de la marbrure du Calibrachoa	Calibrachoa Mottle Virus
TMV	Virus de la mosaïque du tabac	Tobacco Mosaic Virus
ToMV	Virus de la mosaïque de la tomate	Tomato Mosaic Virus

FICHE VIRUS :
CBMV SUR CALIBRACHOAS
TMV-TOMV SUR PÉTUNIAS VÉGÉTATIFS

Transmis très facilement par contact (TMV-ToMV) et par contact avec bris de tige (CbMV)
 Tous transmis par bouturage



Photo 1



Photo 2



Photo 3

Photos 1-2-3 : TMV-ToMV sur Surfinia : feuilles bosselées et filiformes, s'enroulant par les marges, plus petites, donnant l'allure de feuilles en « tétine » ou parfois en cuillère

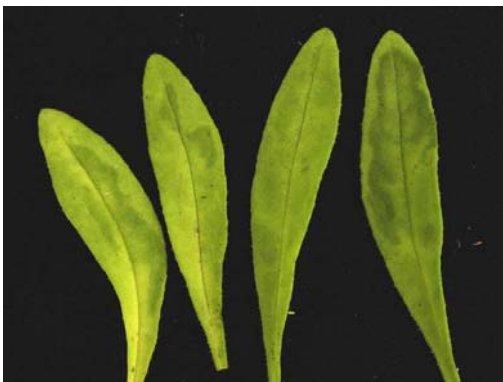


Photo 4



Photo 5



Photo 6

Photo 4 : TMV sur Calibrachoa : marbrure (tons de vert) sur feuilles; Photos 5-6 : TMV-ToMV sur Calibrachoa : petits anneaux rouges et jaunes sur les feuilles; anomalie de coloration des fleurs



Photos 7-8 : TMV-ToMV sur Calibrachoa ; les paniers se dégarnissent car les feuilles sèchent



Photos 9-10 : CbMV sur Calibrachoa : feuilles tachetées ou marbrées avec des tons de vert et de jaune clair



Photos 11-12 : idem 9-10



Texte rédigé par :

Liette Lambert, agronome, Direction régionale de la Montérégie, secteur Ouest, MAPAQ

Révision :

Gérard Gilbert, phytopathologiste, Laboratoire de diagnostic en phytoprotection du MAPAQ

Photos :

1-3-5-6-7-8 : Liette Lambert, agronome

2-4-9-10 : Laboratoire de diagnostic en phytoprotection du MAPAQ

LE GROUPE D'EXPERTS EN PROTECTION DES CULTURES EN SERRES

LLETTE LAMBERT, agronome

Avertisseuse

Centre de services de Saint-Rémi, MAPAQ

118, rue Lemieux, Saint-Rémi (Québec) J0L 2L0

Téléphone : (450) 454-2210, poste 224 - Télécopieur : (450) 454-7959

Courriel : liette.lambert@mapaq.gouv.qc.ca

Édition et mise en page : Rémy Fortin, agronome et Cindy Ouellet, RAP

**© Reproduction intégrale autorisée en mentionnant toujours la source du document
Réseau d'avertissements phytosanitaires – Fiche photo No 01 – cultures en serres – 28 février 2005**

