



BHR & PBI

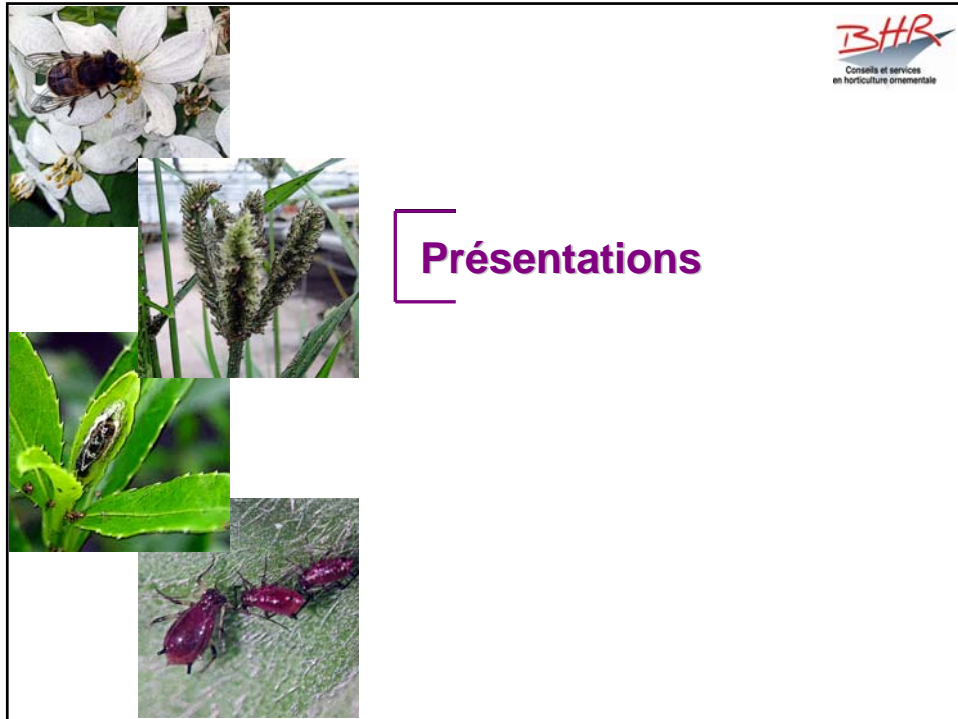

Partie 1

maud dubois / 22 janvier 2009



Programme


- Présentations
- PBI... définition
- BHR et PBI
- La PBI chez nos producteurs
- PBI... les tendances
- Echanges

Le BHR

- SA-CICA créée en 1983, située à proximité d'Angers ;
- Conseil administratif constitué de professionnels de la filière horticole (pépinière, fleurs coupées, potées fleuries, jeunes plants...).

Objectif : pérenniser et développer une horticulture performante.



- 17 salariés
- dont 7 conseillers

BHR
Conseils et services
en horticulture ornementale



PBI... définition

This slide defines PBI (Pesticides Biologiques ou Biopesticides) and features five images of biological control agents:

- A ladybug on a white flower.
- A green lacewing larva on a plant stem.
- A green lacewing larva on a green leaf.
- A green lacewing larva on a green leaf.
- A green lacewing larva on a green leaf.

The logo **B.H.R.** (Bureau de Horticulture Ornamentale) is located in the top right corner of the slide.



Protection Biologique Intégrée

La PBI vise à limiter l'emploi de produits phytosanitaires en privilégiant « des méthodes alternatives devant satisfaire des exigences à la fois économiques, écologiques, et toxicologiques, en vue d'obtenir une récolte qualitativement optimale » (définition officielle O.I.L.B/S.R.O.P, 1980).



Mise en œuvre d'un ensemble de moyens de lutte contre les ravageurs, les maladies et les adventices des plantes.



Protection Biologique Intégrée

Mise en œuvre d'un ensemble de moyens de lutte contre les ravageurs, les maladies et les adventices des plantes :

- prophylaxie (nettoyage, désinfection, vide sanitaire, qualité des jeunes plants...)
- techniques culturales (choix des variétés, climat, fertilisation...)
- observation des cultures (plantes, panneaux, lieux stratégiques)
- lutte biologique (auxiliaires, champignons antagonistes ou entomopathogènes, phéromones, plantes relais, plantes pièges...)
- lutte mécanique (piégeage, taille, paillage...)
- traitements chimiques (dits 'compatibles')



BHR et PBI

Ce que nous avons fait :


En 2002 deux ½ journées de sensibilisation avec une vingtaine de participants (PP, Pép, FC, Viv)

- Définition et principes de la PBI
- Focus sur quelques ravageurs
- Présentation des différents auxiliaires avec participation d'un fournisseur
- Présentation des expériences acquises par le biais de l'expérimentation sur fleurs coupées
- Observation d'auxiliaires




BHR et PBI

Ce que nous faisons en conseil collectif :

- formation et information sur les bonnes pratiques phytosanitaires / législation (homologation des produits, délai de retour dans les serres...) 

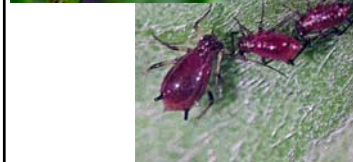
- information 'courante' sur la PBI (BHR Info, fiches techniques, revue de presse...) 

- expérimentation dans le cadre de la station régionale de l'ASTREDHOR avec diffusion des résultats en journée portes-ouvertes 

- animation d'un club PBI plantes en pot depuis 2004 

- animation d'un groupe de travail 'PBI extérieure' depuis 2007

- en 2009 formation reconnaissance des auxiliaires indigènes



BHR et PBI

Ce que nous faisons en conseil individuel :

- accompagnement dans la réflexion au passage en PBI (diaporama qui sert de base à une discussion / présentation, outils, exigences, conditions de réussite, bénéfices)

- suivi classique des cultures qui assure un œil extérieur

- à la demande, suivi plus soutenu axé PBI

- formation reconnaissance ravageurs et maladies des plantes (demandes peu liées à la pratique de la PBI)



BHR et PBI

Ce que nous ne faisons pas :

- élaboration des plannings de lâchers

s'explique « historiquement » par une bonne présence et un suivi de terrain régulier des fournisseurs d'auxiliaires

situation différente dans certaines régions où les firmes étaient/sont moins présentes



BHR et PBI

Ce que nous faisons en interne :

- suivis de terrain réguliers par le biais de l'expérimentation
- participation au groupe PBI du réseau ASTREDHOR
- formations, réunions d'information, rencontres des différents fournisseurs...
- depuis 2008 la station du BHR est conduite en PBI
- collection d'insectes débutée en 2007



Conseils et services
en horticulture ornementale



La PBI chez nos producteurs



La PBI chez nos producteurs

Fleurs coupées (6 entreprises)

- ROSE (acariens, aleurodes, thrips, pucerons, chenilles, oïdium)
- GERBERA (aleurodes, mineuses, acariens, thrips, chenilles, oïdium)
- CHRYSANTHEME (thrips, mineuses)





La PBI chez nos producteurs

Plantes en pot (25 entreprises)

- CYCLAMEN (thrips, pucerons, chenilles)
- POINSETTIA (aleurodes)
- CHRYSANTHEME (thrips, acariens)
- HIBISCUS (aleurodes, acariens, pucerons)
- DIPLADENIA (aleurodes, acariens, cochenilles, pucerons)
- BEGONIA (pucerons, oïdium)
- IMPATIENS NG (thrips, acariens, tarsonèmes)
- KALANCHOE (pucerons, oïdium)
- MULTICULTURE
- problématique mouches des terreaux
- +++ problématique cochenille +++



La PBI chez nos producteurs

Plantes en pot/massif/vivaces « froides »

- mouches des terreaux / nématodes
- raisonnement des traitements
- HORTENSIA en multiplication (acariens contre acariens)



La PBI chez nos producteurs

Pépinère

- pour les plantes sensibles à l'otiorhynque l'utilisation des nématodes représente 1/3 des traitements réalisés
- 7 entreprises pratiquent la PBI dont 3 sous abri ouvert ou à l'extérieur (VIBURNUM, CHOISYA, ROSA, EUONYMUS, SPIREA...)





La PBI chez nos producteurs

Auxiliaires / Outils / Méthodes

- acariens prédateurs, vrac ou sachet ?
a priori vrac à touche touche et sachet à partir du distançage
a priori...
- plantes relais pucerons, pour ou contre ?
des difficultés d'entretien 
parade
certains s'en passent et travaillent en vrac
- champi. entomopath., pour ou contre ?
oui, mais dans des circonstances bien particulières 
- repérage des foyers, simplifiez vous la vie!
matériel du commerce 
... ou fabrication maison
- combien de fournisseurs faire intervenir?
- produits compatibles ?
toxicité
rémanence
auxiliaire par auxiliaire
mode d'application
www.e-phy.agriculture.gouv.fr



La PBI chez nos producteurs

Les succès

- les succès sont conditionnés par les moyens mis à disposition, financiers mais surtout humains

- les succès sont nombreux, mais il faut toujours rester attentif et vigilant

pas de recette universelle

l'équilibre est fragile

les saisons se succèdent mais diffèrent

- un exemple de succès : *A. swirskii* / *B. tabaci*

Les défis

- l'émergence de « nouveaux » ravageurs

- faire sortir la PBI des serres

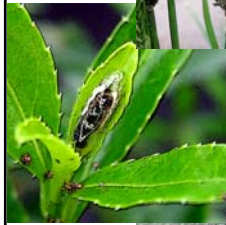
- la maîtrise des coûts

- la qualité des auxiliaires

- la distribution



Les tendances en PBI

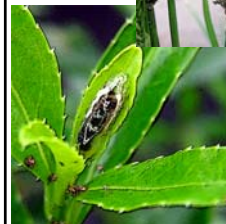


Les tendances en PBI

L'avenir de la PBI

- le nombre d'entreprises augmente
- les surfaces augmentent
- la diversité des espèces concernées s'accroît
- la PBI investit les surfaces extérieures
- les produits phytosanitaires disparaissent
- axe d'expérimentation fort

de toutes façons, a priori incontournable...



Les tendances en PBI

Nouvelles stratégies

- pour rendre la PBI accessible à un plus grand nombre, pour enrichir la caisse à outils, pour réduire les coûts...
- exemple des plantes pièges
modèle aubergine/poinsettia/aleurodes
- exemple de la PBI extérieure
PBI conservatrice
aménagement de l'espace
utilisation de plantes fleuries



Les tendances en PBI

L'acceptation par les différents clients

- acheteurs pour l'instant assez peu au courant (appel aux producteurs si présence de momies...), mais c'est peut-être en train de changer doucement (et il faudra être prêt!!!)

- attention, comment informer le consommateur sans l'effrayer ?

- différentes plantes de différentes origines se retrouvent sur le même rayon, comment s'y retrouver ?...


- les détaillants sont ceux qui peuvent valoriser la démarche le plus efficacement auprès des consommateurs


- quant à la valorisation financière... plutôt un droit à vendre, bientôt...




Merci de votre attention !




<div>  <div> LUTTE CHIMIQUE RAISONNEE CONTRE PUCERONS </div> </div>						
SPECIALITE COMMERCIALE	FAMILLE CHIMIQUE	MATIERE ACTIVE	DOSE USAGE HOMOLOGUES	MODE d'ACTION	DELAI RENTREE	REMARQUES
KARATE K	pyréthrinoides + carbamates	5 g/l lambda-cyhalothrine + 100 g/l pyrimicarbe	100 cc/hl pucerons / cult. florales	contact, ingestion et vapeur	48 h	
KARATE ZEON SCIMITAR	pyréthrinoides	100 g/l lambda-cyhalothrine	12,5 cc/hl pucerons / cult. florales	contact et ingestion	48 h	Persistance d'action de 3 à 4 semaines.
PLENUM 25 WP	piridines	25% pymétoxine	40 g/hl pucerons / cult. florales	ingestion / translaminare / diffusion ascendante	6 h en ext. 8 h en serre	Persistance d'action de 21 jours. Respectueux des auxiliaires.
PLENUM 50 WG CHESSE PRO	piridines	50% pymétoxine	20 g/hl pucerons / cult. florales	ingestion / translaminare / diffusion ascendante	6 h en ext. 8 h en serre	Persistance d'action de 21 jours. Respectueux des auxiliaires.
PIRIMOR G	carbamates	50% pyrimicarbe	75 g/hl pucerons / cult. florales	contact et vapeur translaminare	24 h	Respectueux des auxiliaires. <i>Aphis gossypii</i> y est résistant.
ROTENOBIOL 2	roténoïdes	2% roténone	2 kg/hl pucerons / cult. florales	contact et ingestion	6 h en ext. 8 h en serre	
TALSTAR FLO	pyréthrinoides de synthèse	80 g/l bifenthrine	25 cc/hl pucerons / cult. florales	contact et ingestion	6 h en ext. 8 h en serre	Adulticide. Persistance d'action de 3 à 4 semaines. Action sur acariens, aleurodes, chenilles et cochenilles.
<p>Informations recueillies en date du 31 mars 2008. Les indications d'emploi sont données à titre indicatif et en tout état de cause, l'utilisateur devra se conformer aux recommandations inscrites sur l'étiquette ou la notice accompagnant le produit. Notamment, selon l'usage considéré, il appartient à l'utilisateur de s'assurer que les posologies indiquées dans cette fiche sont bien conformes aux dernières spécifications des fabricants. Le BHR ne pourra être tenu responsable de l'efficacité ou d'accidents qui pourraient résulter de l'utilisation d'un des produits mentionnés, ainsi que des conséquences, quelles qu'elles soient, résultant d'une utilisation non conforme et/ou d'erreurs présentes dans les sources d'informations utilisées.</p>						





Expérimentation PBI

- suivis de populations ravageurs / auxiliaires en entreprises de fleurs coupées
- lutte contre la fusariose du cyclamen (champignons antagonistes, mycorhizes, bactéries...)
- utilisation de plantes-pièges contre aleurodes en culture de poinsettias
- comportement des matières actives lors de traitements en arrosage avec des insecticides systémiques
- utilisation de plantes fleuries en culture extérieure de rosiers
- méthodes alternatives de désherbage
- utilisation de molécules SDN contre les maladies du rosier
- cages d'élevage pour *Anagyrus fusciventris*
- plantes allélopathiques contre nématodes
- UV et agents de lutte biologique contre l'oïdium sur gerbéras



Club PBI

- 2004
deux rencontres avec visite d'une entreprise du club
- 2005
voyage de trois jours dans le sud ouest
- 2006
visite d'une entreprise du club et intervention en salle sur la thématique pucerons, avec présence d'un intervenant extérieur
- 2007
visite de deux entreprises de jeunes plants du club
- 2008
Visite d'une entreprise du club ayant accueilli l'essai plantes-pièges et intervention sur la thématique virus



