



Les conditions gagnantes en post-récolte

**Francine Pomerleau,
agricultrice**

Présentation de l'entreprise

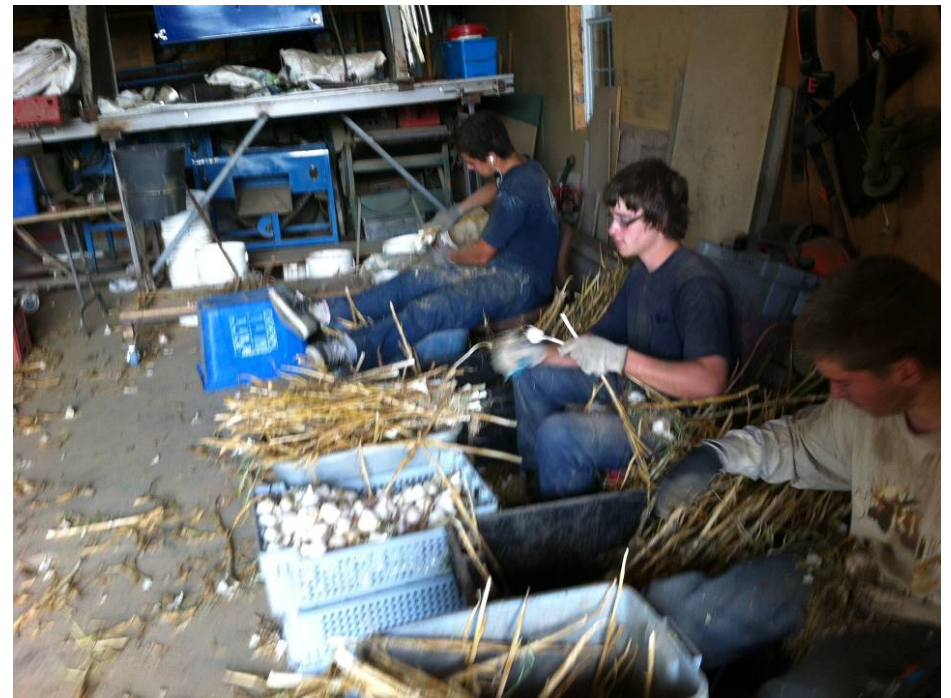
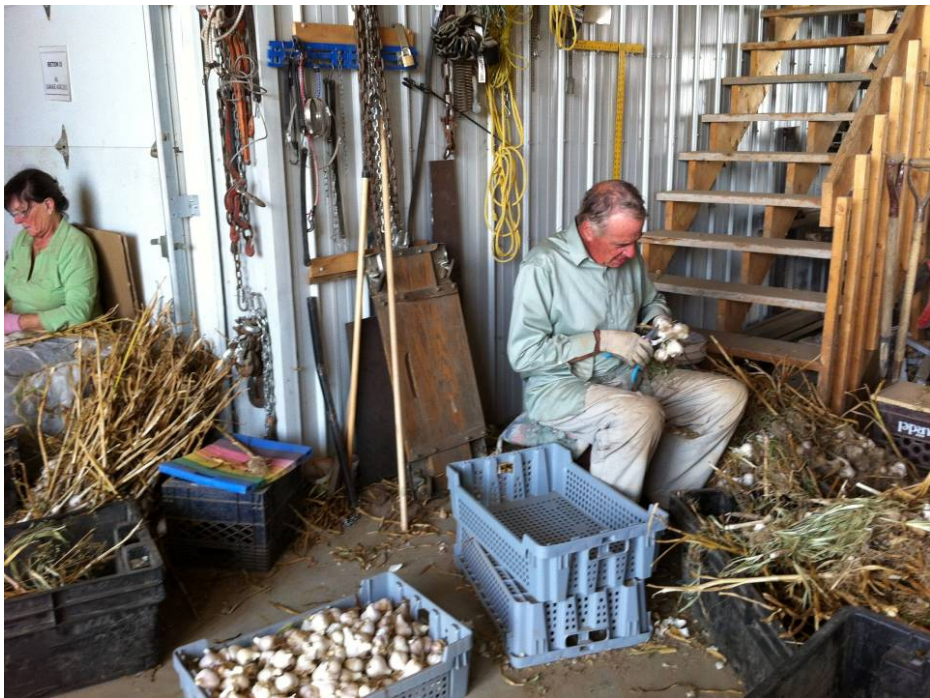
- Démarrée et certifiée bio depuis 1986;
- Culture de l'ail depuis 1996;
- Cultures : chanvre, sarrasin vert et noir, légumes variés;
- Transformation: Aliments Trigone.



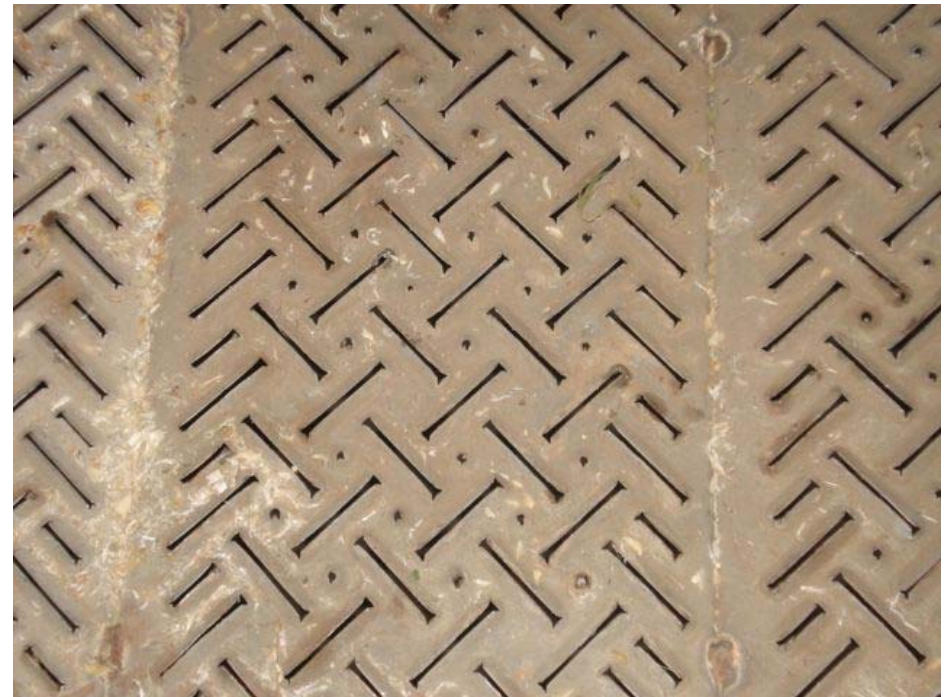
Évolution de la manutention



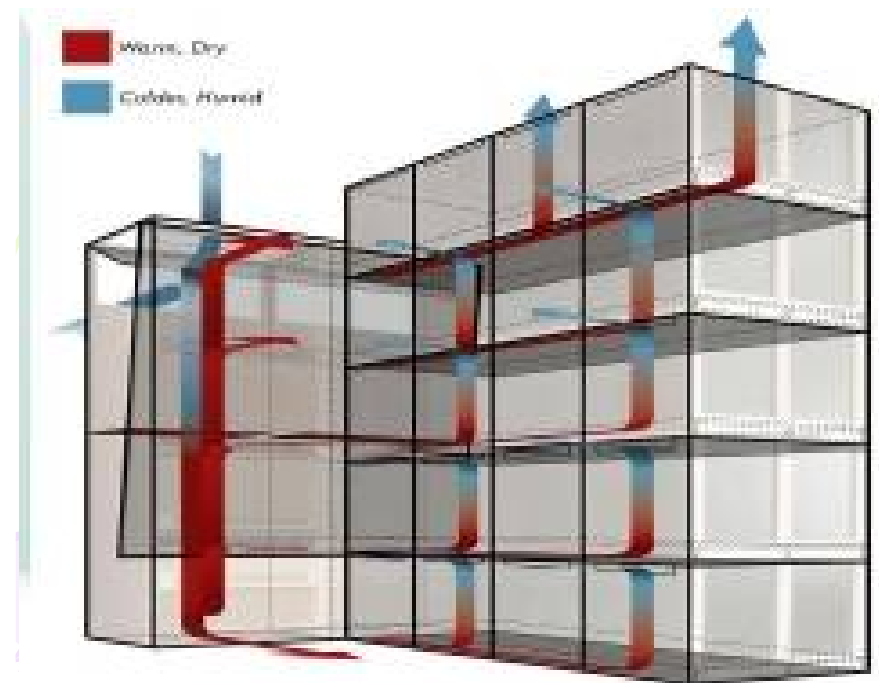




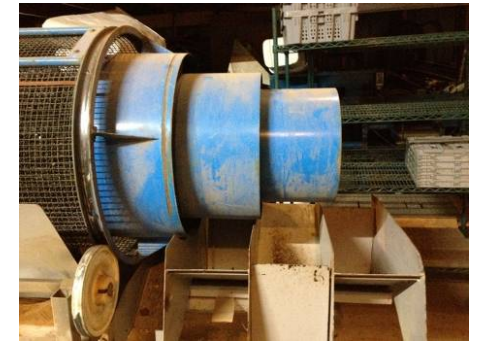
Séchage











MERCI !



QUESTIONS ?