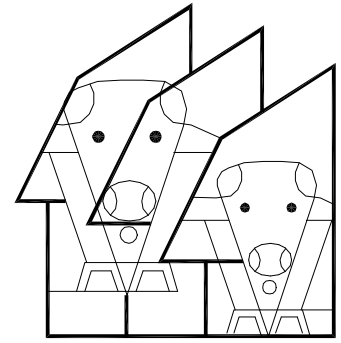


# CORRAL DE MANIPULATION



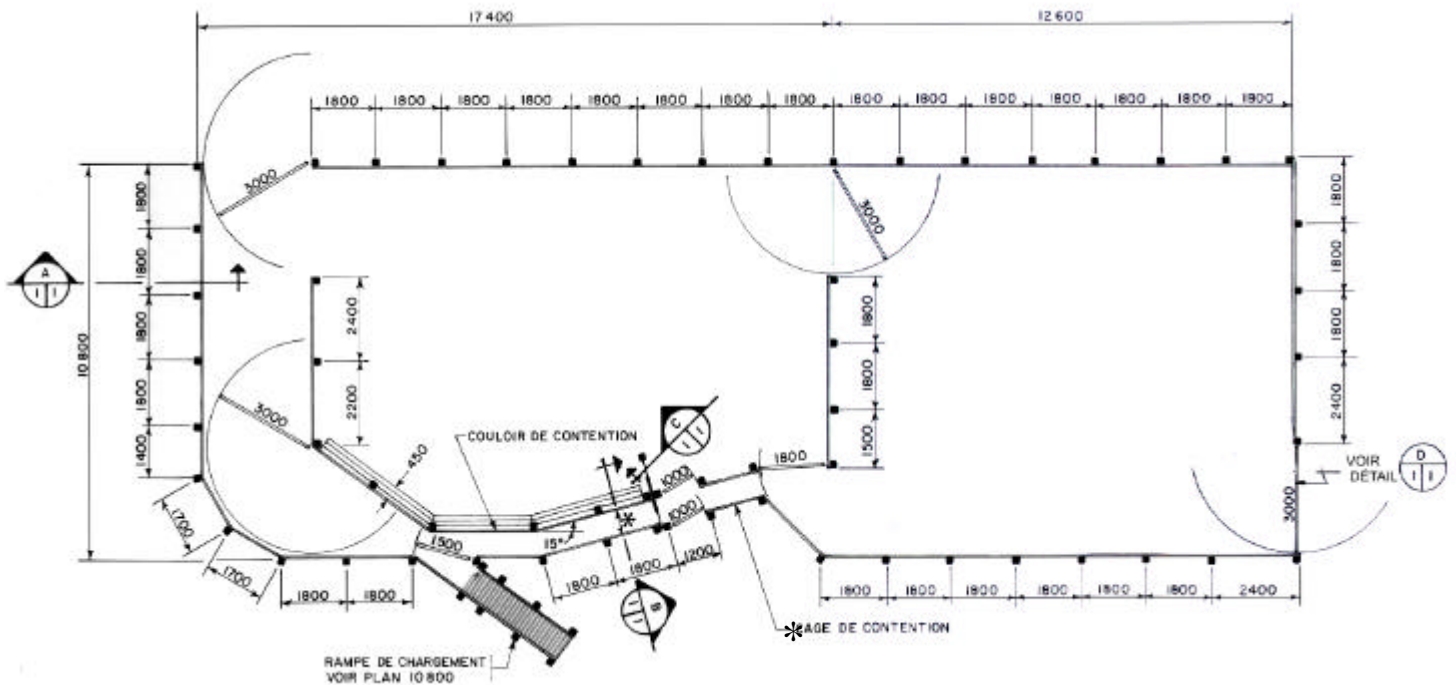
10803

Révision  
2002-05

INSTRUCTIONS COMPLÈTES

Un jeu de dessins et de feuillets doit inclure les éléments suivants :

10 800 Rampe de chargement



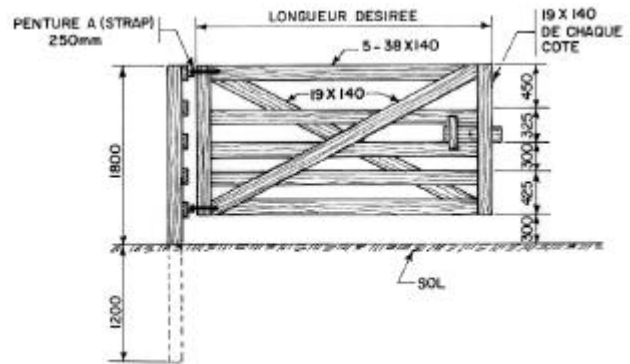
# CORRAL DE MANIPULATION

Corral de 10 800 mm de largeur sur 30 000 mm de longueur avec rampe de chargement et couloir de contention. Des détails de construction de la clôture, du couloir de contention, des barrières et de la porte d'arrêt sont illustrés ci-dessous.

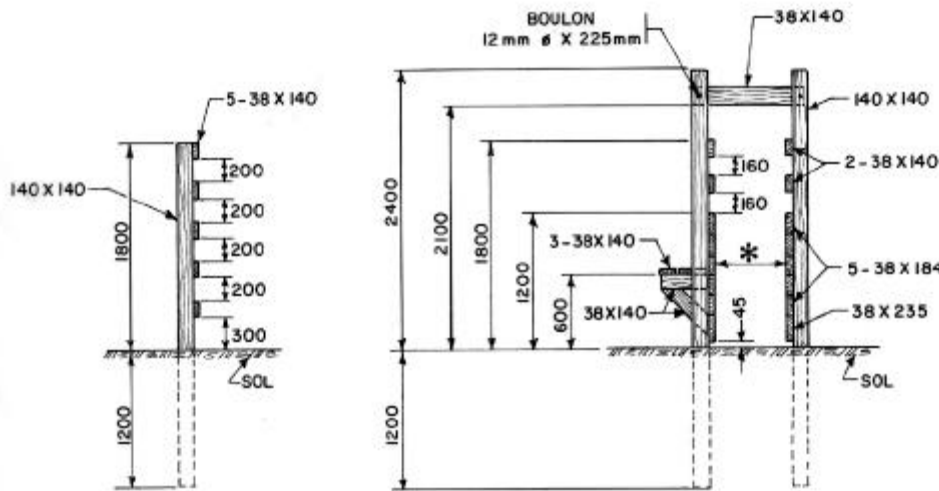
\* LA LARGEUR DU COULOIR DE CONTENTION EST DE : 650mm POUR LES BOVILLONS  
700mm POUR VACHES VEAUX

## NOTE

SEUL LE BOIS TRAITÉ AVEC UN PRODUIT À BASE DE CCA ( ARSENIATE DE CUIVRE ET DE CHROME) PEUT ÊTRE UTILISÉ AUX ENDROITS OÙ LES ANIMAUX ONT ACCÈS À CE BOIS.

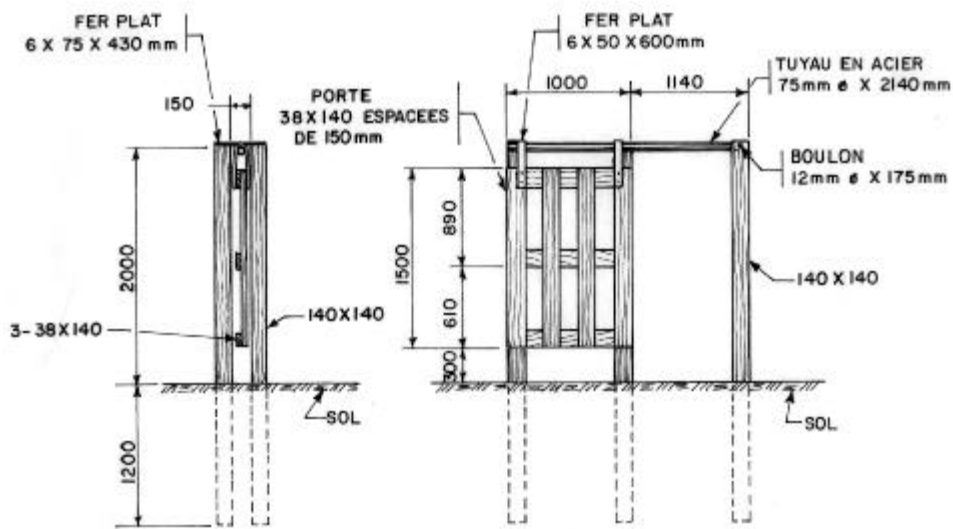


DETAIL DE BARRIERE (D)



DETAIL DE LA CLÔTURE (A)

DETAIL DU COULOIR DE CONTENTION (B)



DETAIL DE LA PORTE D'ARRET (C)

Québec

Ministère de l'Agriculture,  
des Pêcheries et de l'Alimentation