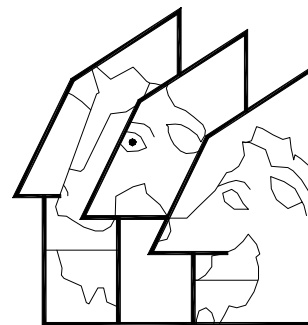
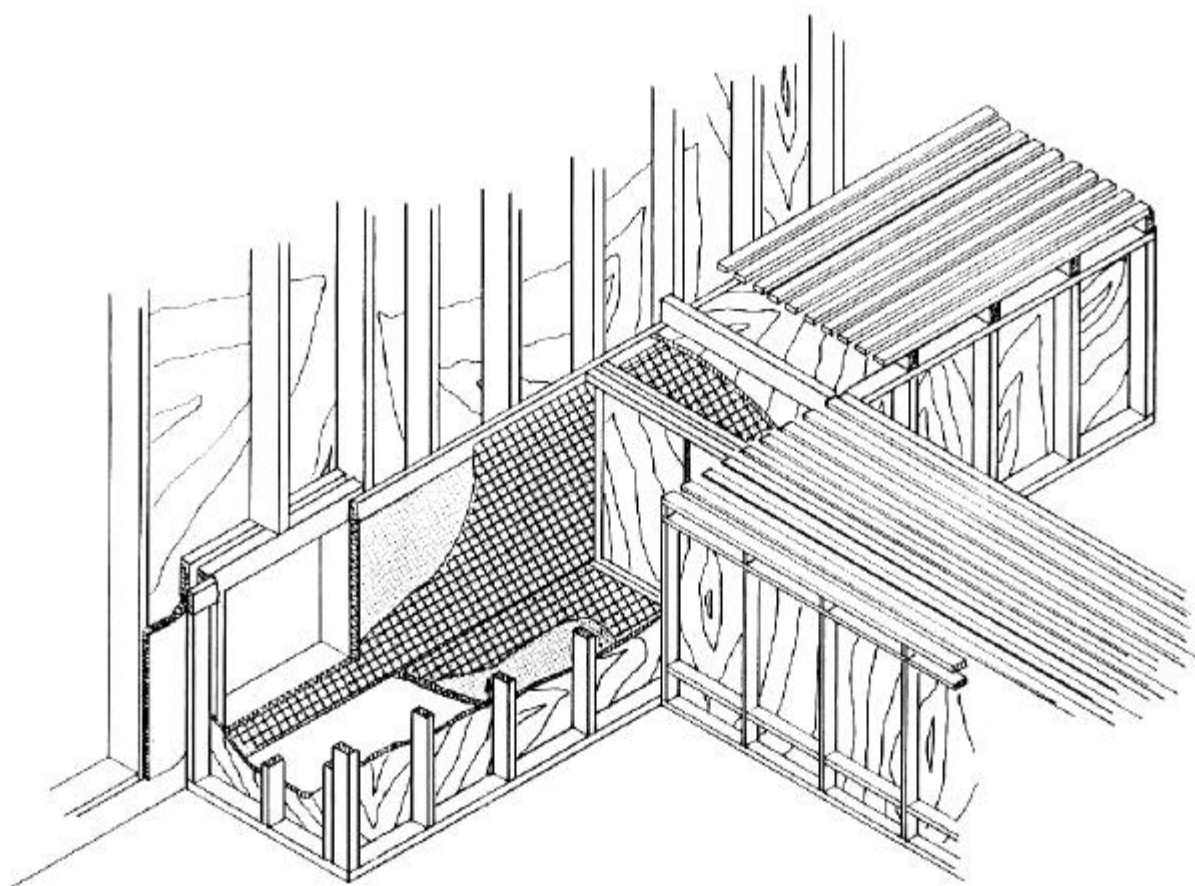


# ATTÉNUATEUR DE SON



20907



# ATTÉNUATEUR DE SON

Deux modèles d'atténuateurs de son sont présentés sur ce plan.

## PREMIER MODÈLE

Le premier modèle montre un atténuateur de son muni de deux admissions d'air latérales de 900 x 900 mm disposées à chaque extrémité d'un conduit collecteur de 1 200 x 1 200 mm.

Le conduit d'air et le séchoir à foin sont construits perpendiculairement au collecteur au centre longitudinal de ce dernier.

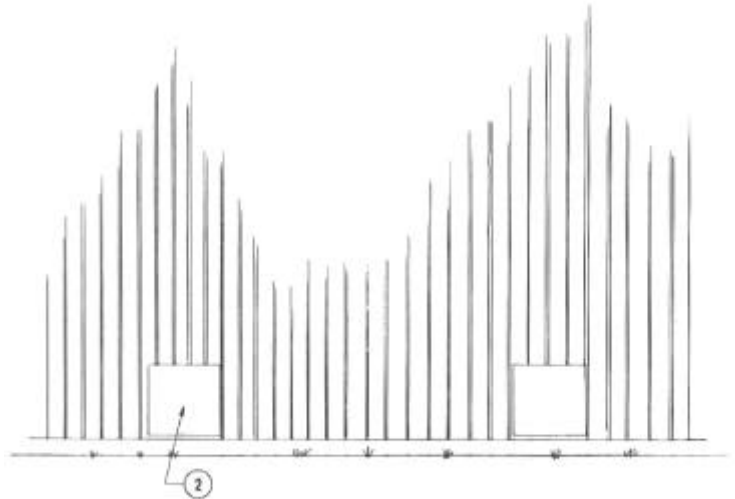
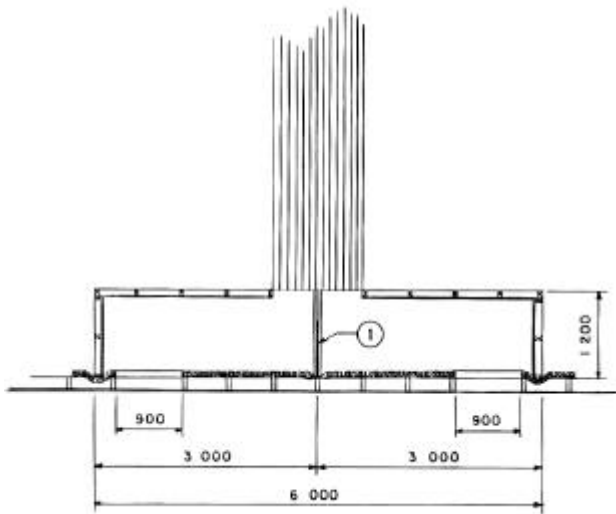
## DEUXIÈME MODÈLE

Le deuxième modèle est un atténuateur de son avec conduit d'air vertical, avec admission

d'air par une seule ouverture, située à 2 550 mm au-dessus du plancher de la grange à foin.

## DÉTAILS DE CONSTRUCTION

La charpente de ces deux atténuateurs de son est composée de colombages de 38 x 89 mm à 600 mm centre à centre, de contreplaqué 9,5 mm d'épaisseur pour les faces du conduit d'admission d'air autres que celle construite à même le mur extérieur de la grange à foin, de laine minérale RSI 2,1 et d'un grillage métallique pour retenir la laine minérale en place et ce, pour le mur extérieur du conduit d'admission d'air de l'atténuateur.

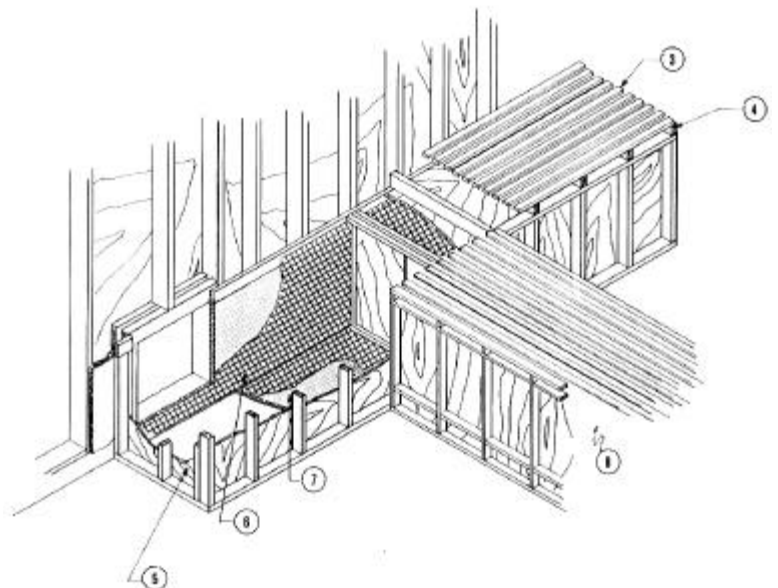


- ① CONTRE-PLAQUÉ 9,5 x 600 x 1200 mm
- ② CARRÉS 900 x 900 mm
- ③ LATTES 19 x 64 mm
- ④ SOLIVES 38 x 140 mm
- ⑤ CONTRE-PLAQUÉ 9,5 mm
- ⑥ GRILLAGE MÉTALLIQUE
- ⑦ LAINE MINÉRALE RSI 2,1
- ⑧ CONDUIT RECTANGULAIRE

### NOTÉ:

LA LAINE MINÉRALE À L'INTÉRIEUR DE LA BOÎTE SERA FIXÉE AU MUR PAR UN GRILLAGE ET INSTALLÉE DE MANIÈRE À NE PAS ÊTRE ENTRECOUPÉE

CE DOCUMENT EST UN PLAN TYPE D'UN OUVRAGE AGRICOLE, SON UTILISATION PEUT EXIGER UNE ADAPTATION AUX CONDITIONS PARTICULIÈRES



Québec 

Ministère de l'Agriculture,  
des Pêcheries et de l'Alimentation