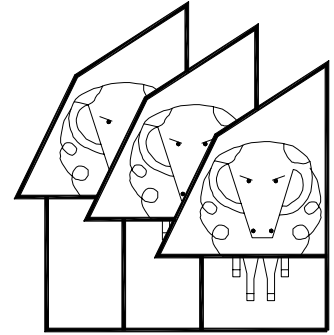


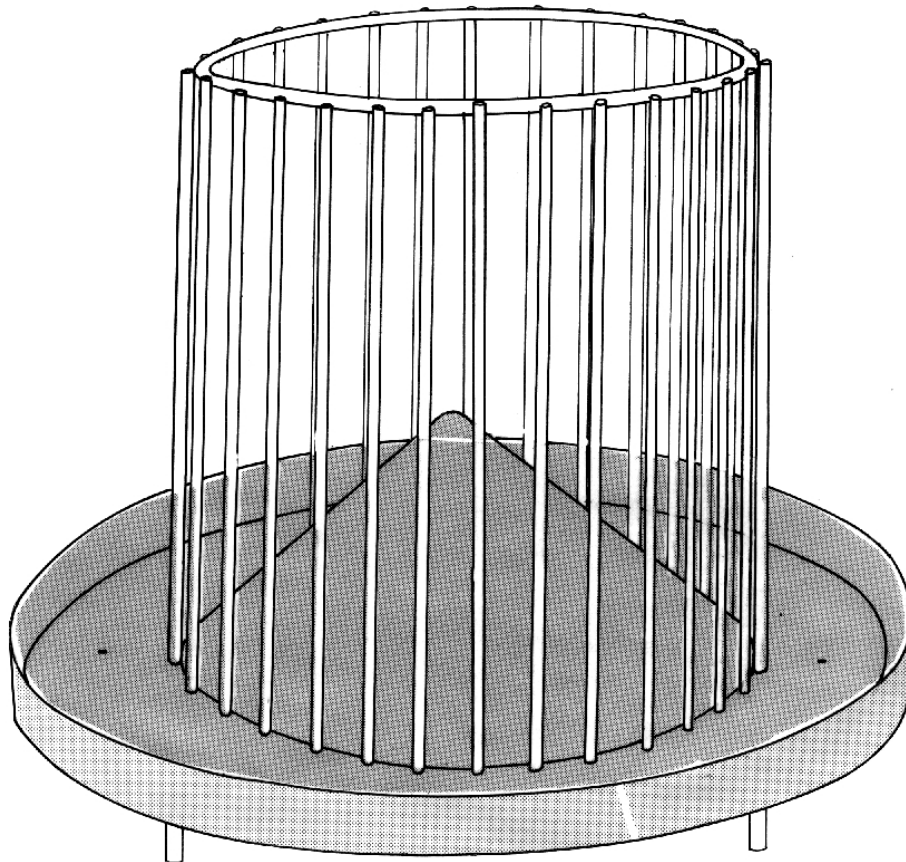
RÂTELIER À MOUTONS



40605

Révision
2002-06

INSTRUCTIONS COMPLÈTES

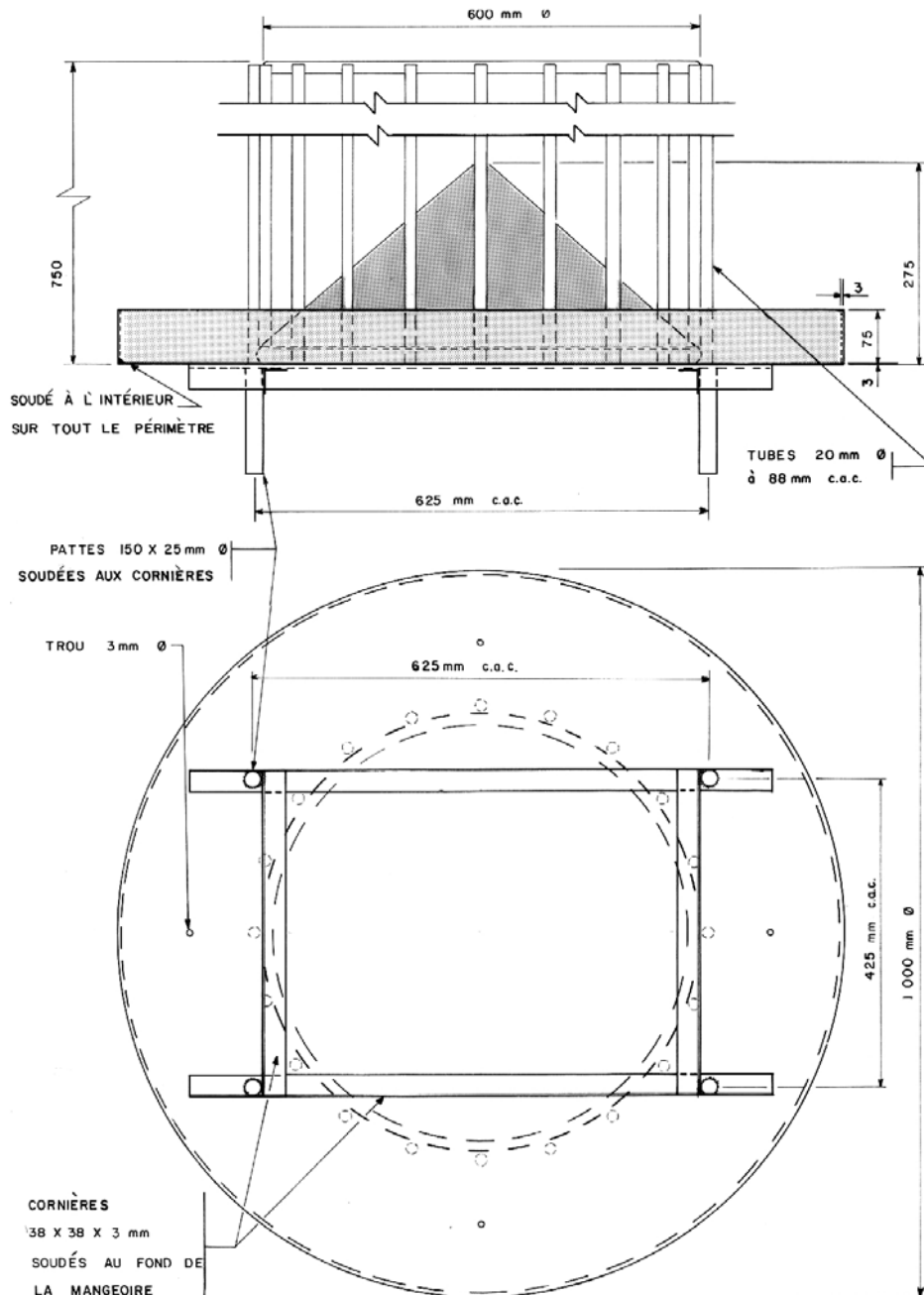


RÂTELIER À MOUTONS

Il s'agit d'un plan de râtelier circulaire et métallique ayant un diamètre hors tout de 1 000 mm et d'une hauteur de 900 mm.

Ce râtelier est fabriqué de tôle solide et de tubes galvanisés. Le foin est mis au centre du râtelier et retenu par la tubulure, tandis que, les grains et concentrés sont déposés au bas dans le pourtour du plateau de tôle. La structure complète pèse environ 50 kilogrammes.

Un tel système oblige l'éleveur à pénétrer dans les enclos pour nourrir les bêtes, ce qui les habitue à sa présence et les apprivoise. De plus, ce modèle de râtelier est solide et stable tout en étant facile à déplacer. Son concept en fait une construction hygiénique et facile à nettoyer.



DETAILS DE LA BASE