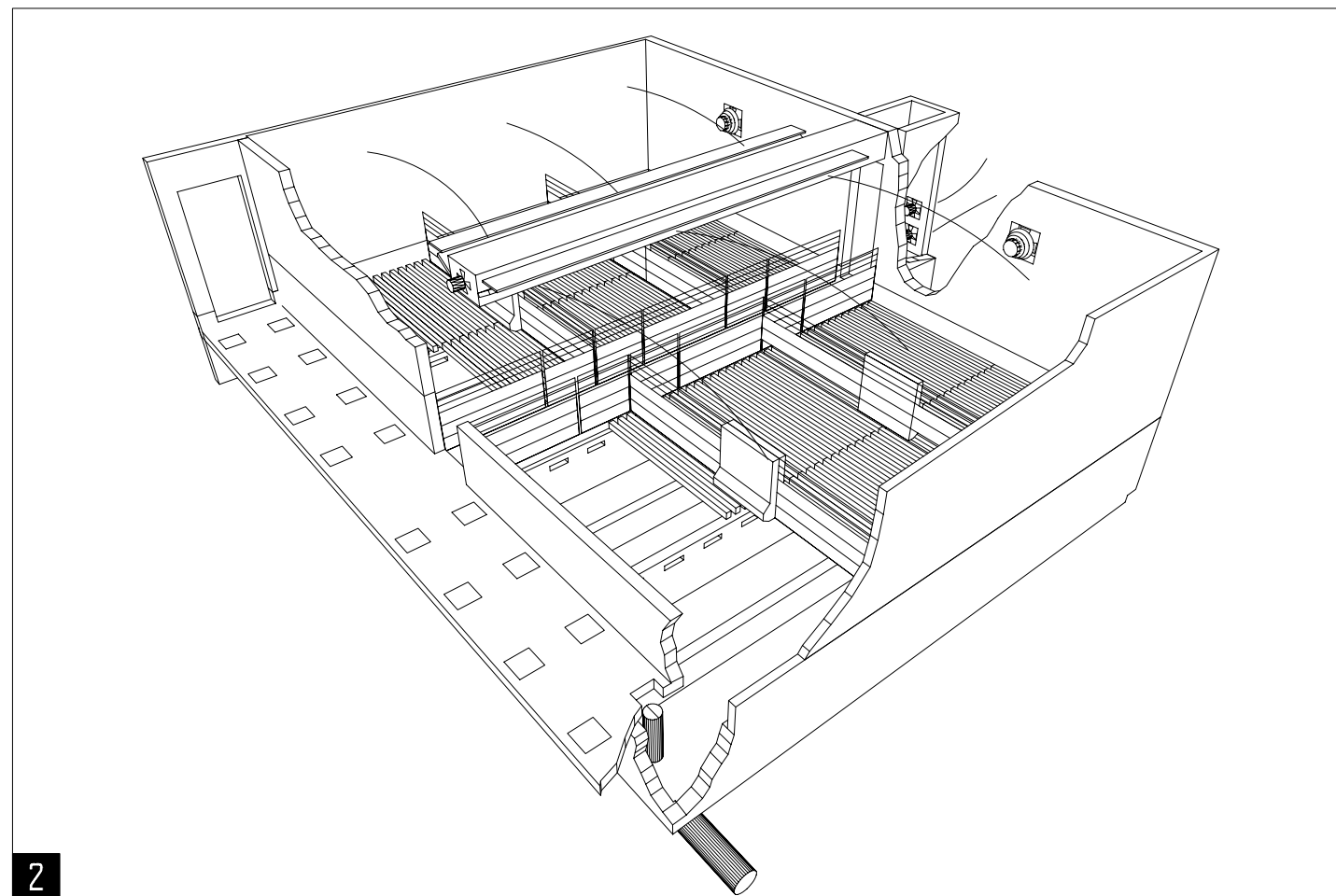


1



2

UN JEU DE DESSINS ET DE FEUILLETS
DOIT INCLURE LES ÉLÉMENTS SUIVANTS:

NO DE PLAN	NO DE FEUILLE	TITRE
30406	1	PERSPECTIVE
30406	2	PLAN D'AMÉNAGEMENT, COUPE TYPE
30406	3	FONDATION D'UNE SALLE, CONDUIT D'EXTRACTION BASSE
30406	4	PRÉFOSSE À LISIER, FONDATION ET ARMATURES
30406	5	COUPE TRANSVERSALLE, ENTRÉE D'AIR ET COUDUIT DE RECIRCULATION
30406	6	ÉLECTRICITÉ, VENTILATION, CHAUFFAGE
30406	7	LISTE DES MATÉRIAUX
20734		JOINT POUR LIEU D'ENTREPOSAGE EN BÉTON DES FUMIERS
90312		PRISE D'AIR LATÉRALE
90317		DÉFLECTEUR ANTI-RETOUR D'AIR POUR VENTILATEUR
M-9401		AGENTS PRÉSERVATEURS DU BOIS


1 PERSPECTIVE

2 PERSPECTIVE D'UNE SALLE

SPÉCIFICATIONS:

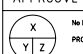
- CE DOCUMENT EST UN PLAN-TYPE D'UN OUVRAGE AGRICOLE. SON UTILISATION EXIGE UNE ADAPTATION AUX CONDITIONS PARTICULIÈRES. DANS CE CAS, L'APPROBATION D'UN INGÉNIEUR OU D'UNE INGÉNIEURE EST REQUISE
- À MOINS D'INDICATION CONTRAIRE TOUTES LES DIMENSIONS SONT INDIQUÉES EN MILLIMÈTRES
- LES MESURES MÉTRIQUES UTILISÉES SUR CE PLAN CORRESPONDENT AU FACTEUR DE CONVERSION 300mm = 1'-0" OU 25mm = 1"
- CE PLAN EST CONFORME À LA DIRECTIVE 016 DU MENIQU EN DATE DU 26 JUIN 1990
- À MOINS D'INDICATION CONTRAIRE LE POLYSTYRÈNE EXPANSÉ ET EXTRUDÉ UTILISÉ DANS CE PLAN EST DE TYPE 4 NORME ONGC 51-GP-20M
- À MOINS D'INDICATION CONTRAIRE TOUT LE BOIS D'OSATURE EST DU GROUPE D'ESPÈCES E.P.S. DE CATÉGORIE NO 2 (OU SUPÉRIEURE)
- VÉRIFIER LES RÉGLEMENTS MUNICIPAUX ET DU MINISTÈRE DE L'ENVIRONNEMENT AVANT LE DÉBUT DES TRAVAUX
- LE BÉTON DEVRA RÉPONDRE AUX CARACTÉRISTIQUES SUIVANTES: 30 MPa À 28 JOURS, AGRÉGATS 0-20 mm, TENEUR EN AIR DE 5 À 8%, DE PLUS, LES CONSTITUANTS ET LA MISE EN PLACE DU BÉTON DOIVENT ÊTRE CONFORMES AUX NORMES CAN/CSA-A23.1 M90 ET CAN/CSA-A23.2 M90 OU LES PLUS RÉCENTES.

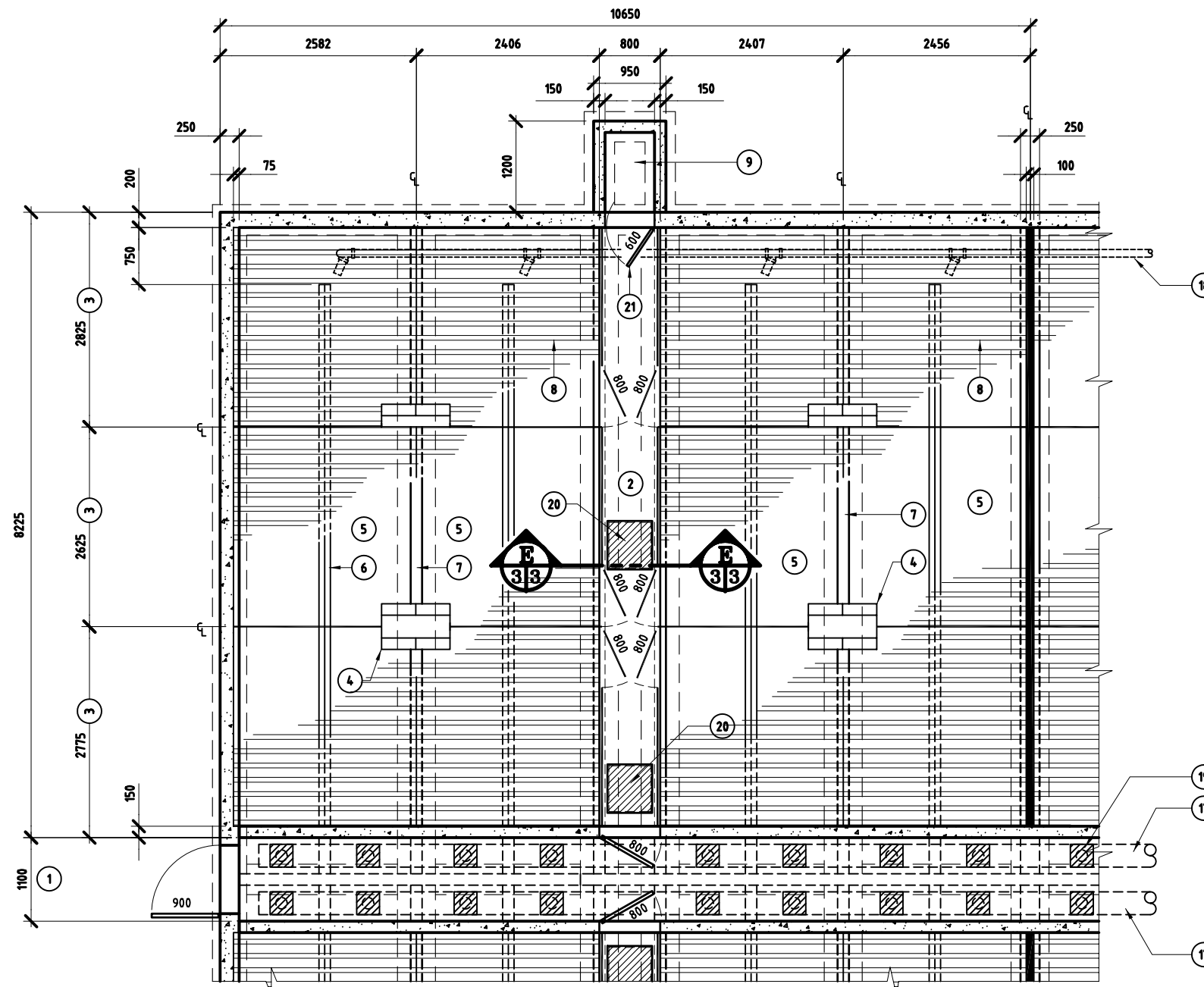
98-07	CHANGER NUMÉRO DU PLAN 30112 POUR LE 30406	CARTIER
97-07	LARGEUR DE LA PORCHERIE MODIFIÉE	CARTIER
DATE	RÉVISION	PAR

 **Gouvernement du Québec**
Ministère de l'Agriculture,
des Pêcheries et de l'Alimentation
Direction de l'environnement et du
développement durable

PROJET: PORCHERIE EN BANDES POUR ENGRAISSEMENT
AVEC EXTRACTION BASSE (1920 PORCS)

TITRE: **PERSPECTIVE**

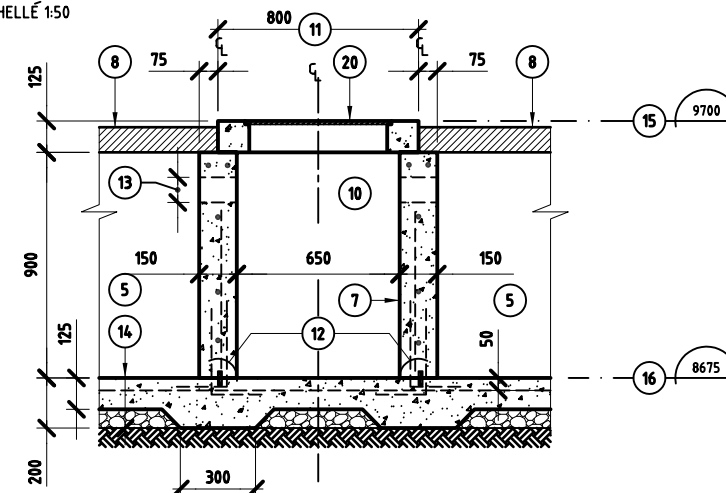
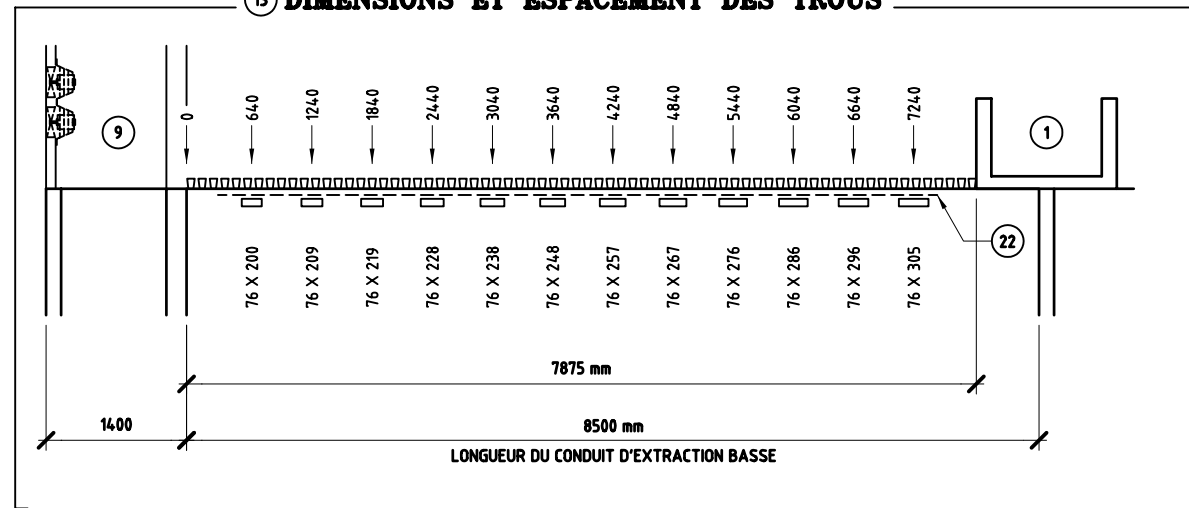
CONÇU	G.GINGRAS	DATE	1997-02	DESSIN NO	
DESSINÉ	CARTIER	APPROUVÉ	G.GINGRAS	 30406	
STRUCTURE	H.MAHEUX	PROVENANT DE			
VÉRIFIÉ	G.GINGRAS	MONTRÉ SUR		FEUILLE 1 DE 7	



FONDATION D'UNE SALLE TYPE (6 PARCS)

ECHELLÉ 1:50

13 DIMENSIONS ET ESPACEMENT DES TROUS



CONDUIT D'EXTRACTION BASSE
COUPE TYPE

ECHELLE 1:20

- 1- ALLÉE CENTRALE
- 2- ALLÉE DE SERVICE
- 3- PARC
- 4- MANGEOIRE
- 5- RIGOLE À LISIER
- 6- DIVISION CENTRALE DE LA RIGOLE À LISIER: MURET DE BÉTON AVEC DEUX (2) BARRES D'ARMATURE 10M HORIZONTALE ET TIGE D'ANCRAGE À TOUS LES 600 mm C. À C. x 750 mm DE LONGUEUR REPLIÉE ALTERNATIVEMENT DE 300 mm DANS LA DALLE
- 7- DIVISION PORTEUSE DU PLANCHER LATTÉ; ARMATURE 15M HORIZONTALE ET TIGE D'ANCRAGE À TOUS LES 600 mm C. À C. x 600 mm DE LONGUEUR REPLIÉE ALTERNATIVEMENT DE 300 mm DANS LA DALLE
- 8- PLANCHER LATTÉ
- 9- APPENTIS D'EXTRACTION
- 10- CONDUIT D'EXTRACTION BASSE
- 11- TROTTOIR DE L'ALLÉE DE SERVICE
- 12- JOINT D'ÉTANCHÉITÉ (VOIR FEUILLET 20734)
- 13- TROU D'EXTRACTION BASSE DE CHAQUE CÔTÉ DU CONDUIT (VOIR TABLEAU POUR DIMENSIONS)
- 14- COMPOSANTES DU PLANCHER DE LA RIGOLE À LISIER :
- DALLE DE BÉTON 125 mm D'ÉPAISSEUR
- TREILLIS MÉTALLIQUE 152 x 152 mm MW 18,7 x MW 18,7
- POLYÉTHYLÈNE 150 µm
- LIT GRANULAIRE EN GRAVIER 0-20 mm DE DIAMÈTRE, COMPACTÉ À 95% DU PROCTOR MODIFIÉ
- SOL ORIGINAL
- 15- NIVEAU - DESSUS DU TROTTOIR
- 16- NIVEAU - FOND DE LA RIGOLE À LISIER
- 17- TUYAU PRINCIPAL D'ÉVACUATION DU LISIER, 300 mm DE DIAMÈTRE
- 18- TUYAU PRINCIPAL DE PURGE D'URGENCE EN A.B.S. 100 mm DE DIAMÈTRE
- 19- TRAPPE D'ACCÈS À LA VANNE D'ÉVACUATION DU LISIER : OUVERTURE DE 300 x 300 mm RECOUVERTE D'UN CONTRE-PLAQUÉ 13 mm D'ÉPAISSEUR
- 20- TRAPPE D'ACCÈS AU CONDUIT D'EXTRACTION BASSE 550 x 600 mm RECOUVERTE D'UN CONTRE-PLAQUÉ 13 mm D'ÉPAISSEUR
- 21- PORTE D'ACCÈS À L'APPENTIS D'EXTRACTION BASSE, COMPLÈTEMENT ÉTANCHE
- 22- ARMATURE AU DESSUS DES OUVERTURES; 2 x 10M

SPÉCIFICATIONS:

- CE DOCUMENT EST UN PLAN-TYPE D'UN OUVRAGE AGRICOLE. SON UTILISATION EXIGE UNE ADAPTATION AUX CONDITIONS PARTICULIÈRES. DANS CE CAS, L'APPROBATION D'UN INGÉNIEUR OU D'UNE INGÉNIEURE EST REQUISE
 - À MOINS D'INDICATION CONTRAIRE TOUTES LES DIMENSIONS SONT INDICUÉES EN MILLIMÈTRES
 - LES MESURES MÉTRIQUES UTILISÉES SUR CE PLAN CORRESPONDENT AU FACTEUR DE CONVERSION 300mm = 1'-0" OU 25mm = 1"
 - LE MUR DE FONDATION DOIT ÊTRE RECOUVERT SUR TOUT SON PÉRIMÈTRE D'UN POLYSTYRÈNE 50 x 600 mm EXPANSÉ ET EXTRUDÉ DE TYPE 4, NORME O.N.G.C.51-GP-20M, RECOUVERT D'UN PANNEAU D'AMIANTE-CIMENT DE 6 mm D'ÉPAISSEUR
- TECHNIQUES DE CONSTRUCTION - MATÉRIAUX (POINTS PARTICULIERS)**
- LES LITS GRANULAIRES SOUS LES DALLES SERONT CONSTITUÉS DE GRAVIER 0-20 mm DE DIAMÈTRE, COMPACTÉS PAR COUCHES SUCCESSIVES DE 100-150 mm D'ÉPAISSEUR À 95% DU PROCTOR MODIFIÉ.
 - ÉTENDRE UN POLYÉTHYLÈNE 150 µm SUR TOUTE LA SURFACE DU GRAVIER SOUS LA DALLE AVANT LA COULÉE DU BÉTON.
 - LES JOINTS D'ÉTANCHÉITÉ APPARENTS DEMANDENT À ÊTRE ENTRETENU PERIODIQUÉMENT SELON LE BESOIN
- ARMATURE:**
- BARRE 10M ET 15M- 400 MPa
 - TREILLIS : 152 x 152 mm MW 18,7 x MW 18,7
- CHEVAUCHER L'ARMATURE DE 600 mm À JOINTS PERDUS ET LE TREILLIS MÉTALLIQUE DE 200 mm.
 - POUSSÉE DE LA GLACE NÉGLIGEABLE DÙ AU FAIT QUE LA STRUCTURE D'ENTREPOSAGE EST SOUS UN BÂTIMENT CHAUFFÉ
- BÉTON:**
- LE BÉTON DEVRA RÉPONDRE AUX CARACTÉRISTIQUES SUIVANTES: 30 MPa à 28 JOURS, AGRÉGATS 0-20 mm, TENEUR EN AIR DE 5 À 8%, DE PLUS, LES CONSTITUANTS ET LA MISE EN PLACE DU BÉTON DOIVENT ÊTRE CONFORMES AUX NORMES CAN/CSA-A23.1 M90 ET CAN/CSA-A23.2 M90 OU LES PLUS RÉCENTES.
 - ÉVITER TOUT JOINT FROID.
 - FACTEUR DE FISSURATION (z) = 20 kN/mm
 - LES "TIRANTS" UTILISÉS POUR LE COFFRAGE DEVRONT ÊTRE CASSÉS EN RETRAIT DE LA SURFACE ET COLMATÉS AVEC UN SCELLANT.

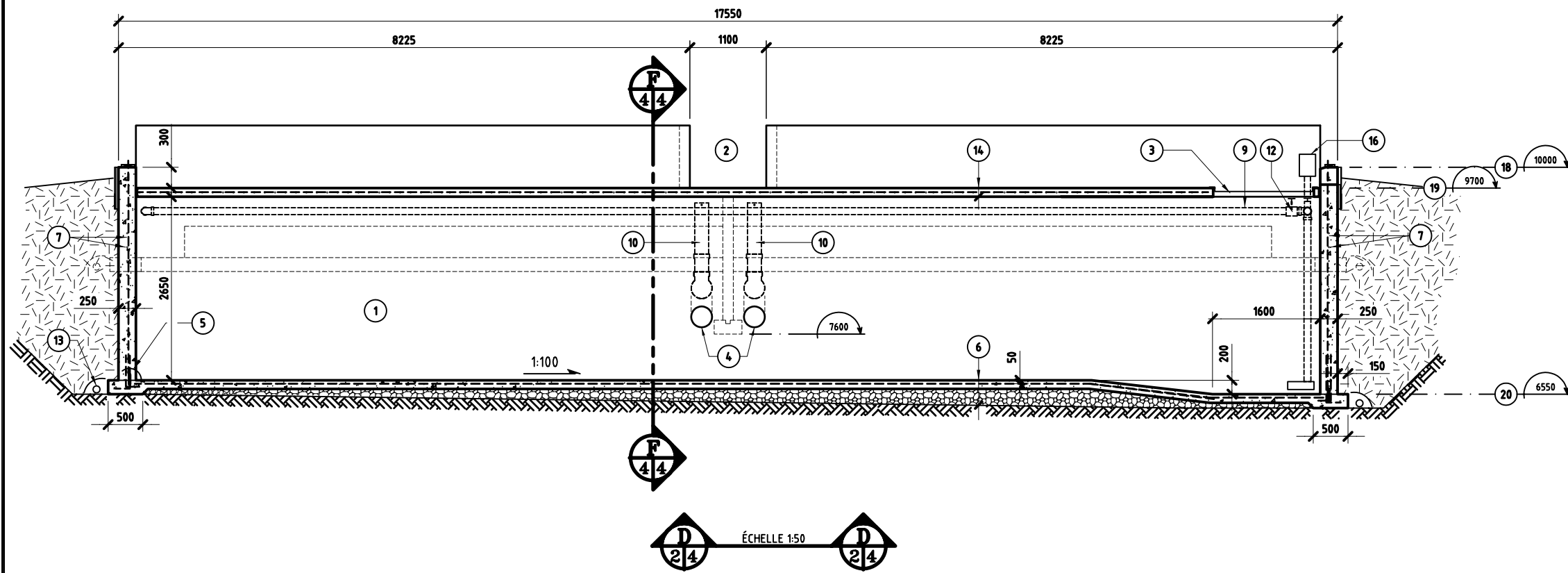
98-07	CHANGER NUMÉRO DU PLAN 30112 POUR LE 30406	CARTIER
97-06	LARGEUR DE LA PORCHERIE MODIFIÉE	CARTIER
DATE	RÉVISION	PAR

Gouvernement du Québec
Ministère de l'Agriculture,
des Pêcheries et de l'Alimentation
Direction de l'environnement et du
développement durable

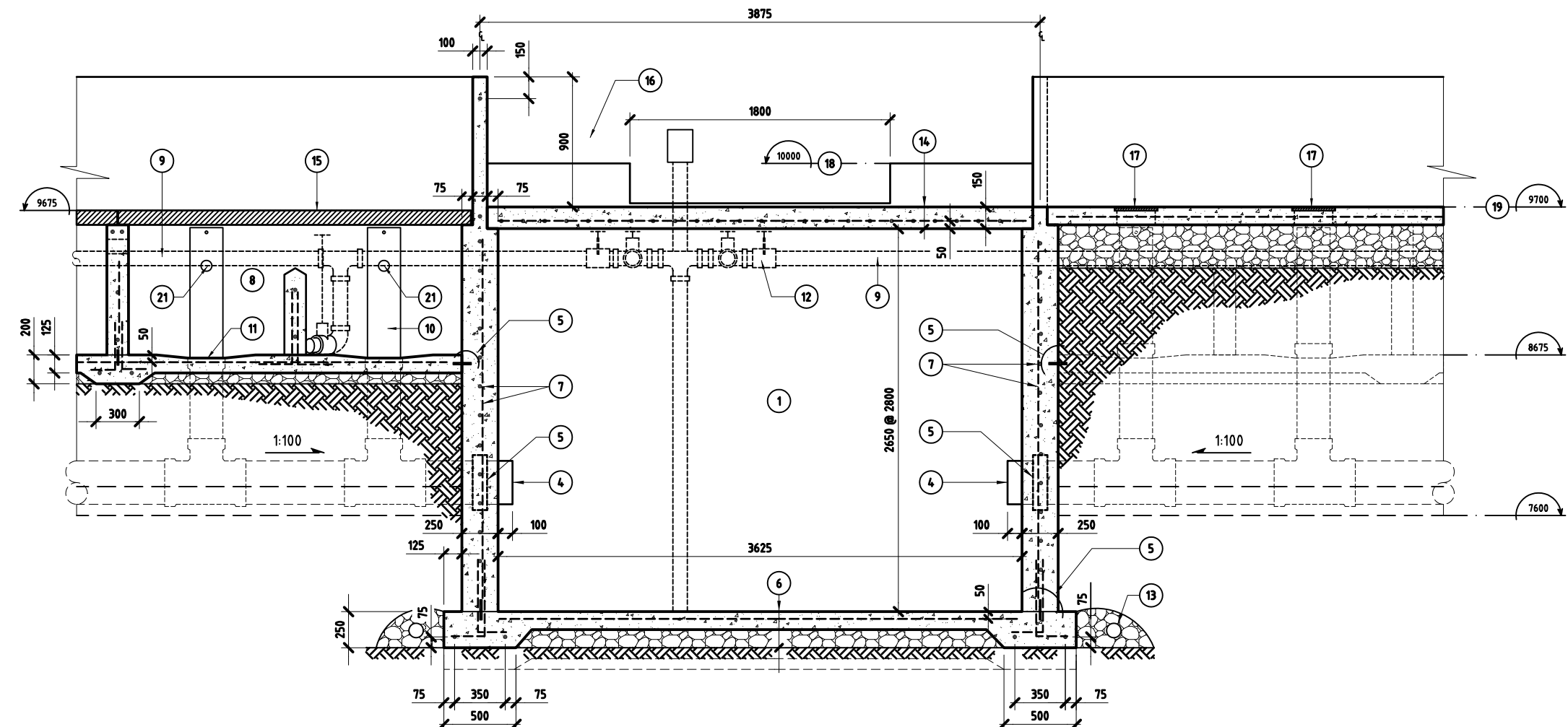
PROJET: **PORCHERIE EN BANDES POUR ENGRAISSEMENT AVEC EXTRACTION BASSE (1920 PORCS)**

TITRE: **FONDATION D'UNE SALLE, CONDUIT D'EXTRACTION BASSE**

CONÇU	G.GINGRAS	DATE	1997-02	DESSIN NO
DESSINÉ	CARTIER	APPROUVÉ	G.GINGRAS	30406
STRUCTURE	H.MAHEUX	INSTRUMENTÉ	X	
VÉRIFIÉ	G.GINGRAS	PROVÉ	Y	
			Z	FEUILLE 3 DE 7



ÉCHELLE 1:50



ÉCHELLE 1:25

- 1- PRÉFOSSÉ À LISIER
- 2- ALLÉE CENTRALE
- 3- PÉDILUVE EN ACIER 1 800 x 1 500 x 10 mm SERVANT DE COUVERCLE AU PUIXS DE POMPAGE (PRÉVOIR OUVERTURE DANS LA DALLE)
- 4- TUYAU PRINCIPAL D'ÉVACUATION DU LISIER, 300 mm DE DIAMÈTRE AVEC PENTE 1:100
- 5- JOINT D'ÉTANCHÉITÉ (VOIR FEUILLET 20734)
- 6- COMPOSANTES DU PLANCHER DE LA PRÉFOSSÉ À LISIER;
 - DALLE DE BÉTON 125 mm D'ÉPAISSEUR
 - TREILLIS MÉTALLIQUE 152 x 152 mm MW 18.7 x MW 18.7
 - POLYÉTHYLÈNE 150 µm
 - LIT GRANULAIRE EN GRAVIER 0-20 mm DE DIAMÈTRE (VOIR TECHNIQUES DE CONSTRUCTION)
 - SOL ORIGINAL
- 7- ARMATURE DE LA PRÉFOSSÉ À LISIER;
 - BARRE D'ARMATURE 15M À TOUS LES 160 mm C. À C.
 - HORIZONTALEMENT ET À TOUS LES 135 mm C. À C. VERTICALEMENT
 - TIGE D'ANCRAJE VERTICALE 15M À TOUS LES 135 mm C. À C. x 500 mm DE LONGUEUR, REPLIÉE ALTERNATIVEMENT DE 150 mm DANS LA SEMELLE
- 8- RIGOLE À LISIER
- 9- TUYAU PRINCIPAL DE PURGE D'URGENCE EN A.B.S. 100 mm DE DIAMÈTRE
- 10- VANNE D'ÉVACUATION DU LISIER; TUYAU A.B.S. 800 mm DE LONGUEUR AVEC TIGE MÉTALLIQUE AU SOMMET SERVANT DE POIGNÉE
- 11- DÉPRESSION PRÈS DE LA BOUCHE D'ÉVACUATION DU LISIER
- 12- VALVE À GUILLOTINE EN A.B.S. 100 mm DE DIAMÈTRE
- 13- DRAIN PÉRIPHÉRIQUE 100 mm DE DIAMÈTRE AVEC MEMBRANE GÉOTEXTILE
- 14- COMPOSANTES DU PLANCHER DE LA PRÉFOSSÉ
 - DALLE DE BÉTON 150 mm D'ÉPAISSEUR
 - ARMATURE 15M À TOUS LES 160 mm C. À C. SUR LA LARGEUR ET À TOUS LES 300 mm SUR LA LONGUEUR
- 15- PLANCHER LATTE
- 16- POMPE DE BRASSAGE ET D'ÉVACUATION DU LISIER
- 17- TRAPPE D'ACCÈS À LA VANNE D'ÉVACUATION DU LISIER; OUVERTURE DE 300 x 300 mm RECOUVERTE D'UN CONTRE-PLAQUE 13 mm D'ÉPAISSEUR
- 18- NIVEAU - DESSUS DE LA FONDATION
- 19- NIVEAU - DESSUS PLANCHER
- 20- NIVEAU - FOND DU PUIXS DE POMPAGE
- 21- TROP PLEIN, 75mm DE DIAMÈTRE

SPÉCIFICATIONS:

- CE DOCUMENT EST UN PLAN-TYPE D'UN OUVRAGE AGRICOLE, SON UTILISATION EXIGE UNE ADAPTATION AUX CONDITIONS PARTICULIÈRES DANS CE CAS L'APPROBATION D'UN INGÉNIEUR OU D'UNE INGÉNIEURE EST REQUISE
- À MOINS D'INDICATION CONTRAIRE TOUTES LES DIMENSIONS SONT INDIQUÉES EN MILLIMÈTRES
- LES MESURES MÉTRIQUES UTILISÉES SUR CE PLAN CORRESPONDENT FACTEUR DE CONVERSION 300mm = 1'-0" OU 25mm = 1"

TECHNIQUES DE CONSTRUCTION - MATÉRIELX (POINTS PARTICULIERS)

- LES LITS GRANULAIRES SOUS LES DALLES SERONT CONSTITUÉS DE GRAVIER, 0-20 mm DE DIAMÈTRE, COMPACTÉS PAR COUCHES SUCCESSIVES DE 100-150 mm D'ÉPAISSEUR À 95% DU PROCTOR MODIFIÉ.
- ÉTENDRE UN POLYÉTHYLÈNE 150 µm SUR TOUTE LA SURFACE DU GRAVIER SOUS LA DALLE AVANT LA COULÉE DU BÉTON.
- LES JOINTS D'ÉTANCHÉITÉ APPARENTS DEMANDENT À ÊTRE ENTRETENU PÉRIODIQUEMENT SELON LES BESOINS

ARMATURE:

- BARRE 10M ET 15M - 400 Mpa
- TREILLIS : 152 mm x 152 mm, MW 18.7 x MW 18.7
- CHEVAUCHER L'ARMATURE DE 600 mm À JOINTS PERDUS ET LE TREILLIS MÉTALLIQUE DE 200 mm.
- POUSSÉE DE LA GLACE NÉGLIGEABLE DÙ AU FAIT QUE LA STRUCTURE D'ENTREPOSAGE EST SOUS UN BÂTIMENT CHAUFFÉ
- PRÉVOIR ARMATURE DOUBLE AUX OUVERTURES, DANS LE PLANCHER AU-DESSUS DE LA PRÉFOSSÉ

BÉTON:

- LE BÉTON DEVRA RÉPONDRE AUX CARACTÉRISTIQUES SUIVANTES: 30 Mpa À 28 JOURS, AGREGATS 0-20 mm, TENEUR EN AIR DE 5 À 8%, DE PLUS LES CONSTITUANTS ET LA MISE EN PLACE DU BÉTON DOIVENT ÊTRE CONFORMES AUX NORMES CANICSA-A23.1 M90 ET CANICSA-A23.2 M90 OU LES PLUS RÉCENTES.
- ÉVITER TOUT JOINT FROID.
- FACTEUR DE FISSURATION (α) ≤ 20 kn/m
- LES "TIRANTS" UTILISÉS POUR LE COFFRAGE DEVRONT ÊTRE CASSÉS EN RETRAIT DE LA SURFACE ET COLMATÉS AVEC UN SCELLANT

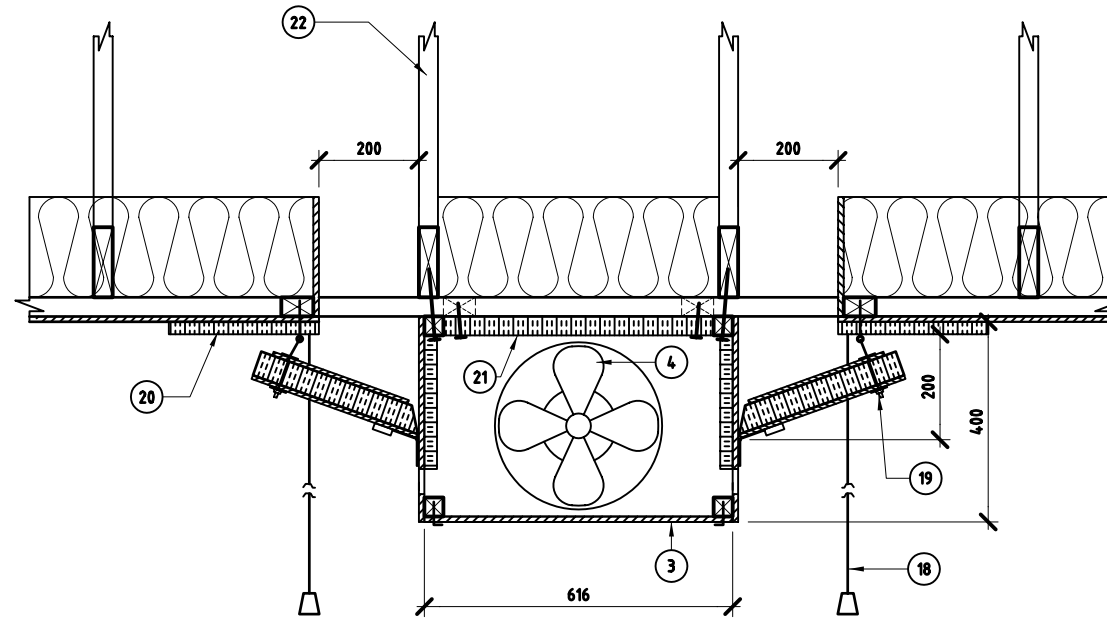
98-07	CHANGE NUMÉRO DU PLAN 30112 POUR LE 30406	CARTIER
97-06	LARGEUR DE LA PORCHERIE MODIFIÉE	CARTIER
DATE	RÉVISION	PAR

Gouvernement du Québec
Ministère de l'Agriculture,
des Pêcheries et de l'Alimentation
Direction de l'environnement et du
développement durable

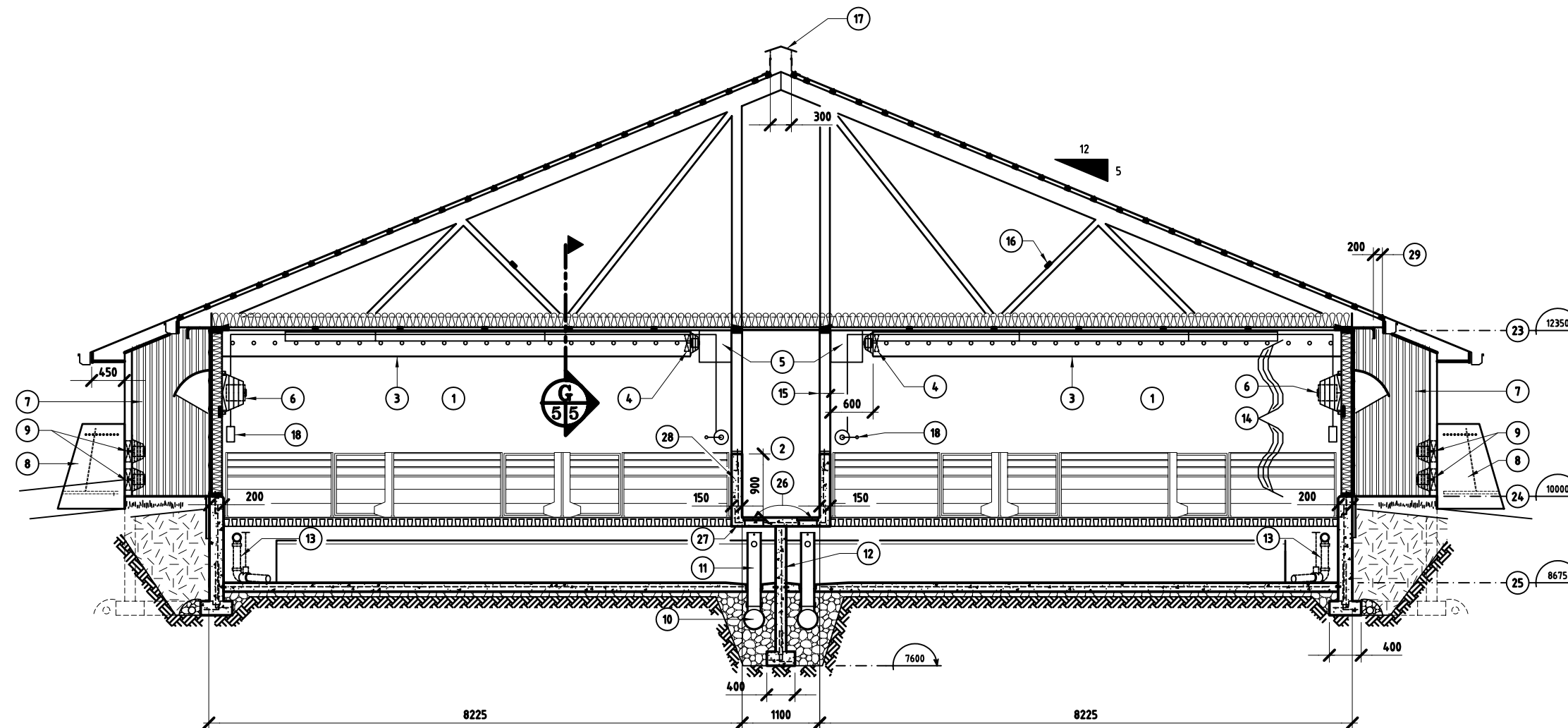
PROJET: **PORCHERIE EN BANDES POUR ENGRAISSEMENT AVEC EXTRACTION BASSE (1920 PORCS)**

TITRE: **PRÉFOSSÉ À LISIER, FONDATION ET ARMATURE**

CONÇU	G.GINGRAS	DATE	1997-02	DESSIN NO	
DESSINÉ	CARTIER	APPROUVÉ	G.GINGRAS		30406
STRUCTURE	H.MAHEUX	<input checked="" type="checkbox"/> au dessin <input checked="" type="checkbox"/> nouveau de <input checked="" type="checkbox"/> modifié sur			
VÉRIFIÉ	G.GINGRAS	<input checked="" type="checkbox"/> x <input checked="" type="checkbox"/> y z			FEUILLE 4 DE 7



G
5/5
COUPE TYPE
ÉCHELLE 1:10



C
2/5
ÉCHELLE 1:50
C
2/5

- 1- SALLE DE SIX (6) PARCS
- 2- ALLÉE CENTRALE
- 3- CONDUIT DE RECIRCULATION 400 x 600 mm AU PLAFOND, AU CENTRE DE CHAQUE SALLE. CONSTRUIT EN 38 x 38 mm ET EN CONTRE-PLAQUÉ 8 mm D'ÉPAISSEUR. TROU DE 50 mm DE DIAMÈTRE À TOUS LES 300 mm C. À C. DE CHAQUE CÔTÉ DU CONDUIT. FOND AMOVIBLE EN CONTRE-PLAQUÉ 11 mm D'ÉPAISSEUR
- 4- VENTILATEUR DE RECIRCULATION À VITESSE VARIABLE AYANT UN DÉBIT DE 580 l/s À 40 Pa
- 5- DÉFECTEUR 450 x 450mm
- 6- DEUX (2) VENTILATEURS DE SORTIE D'AIR À VITESSE VARIABLE AYANT UN DÉBIT DE 2 300 l/s À 30 Pa
- 7- APPENTIS D'EXTRACTION D'AIR
- 8- DÉFLECTEUR ANTIRETOUR D'AIR POUR VENTILATEUR (VOIR PLAN 90317)
- 9- DEUX (2) VENTILATEURS D'EXTRACTION BASSE À VITESSE VARIABLE, SUPERPOSÉS, L'UN AYANT UN DÉBIT DE 580 l/s À 80 Pa ET L'AUTRE AVEC UN DÉBIT DE 820 l/s À 80 Pa
- 10- TUYAU PRINCIPAL D'ÉVACUATION DU LISIER, 300 mm DE DIAMÈTRE AVEC PENTE 1:100. SE DIRIGE VERS LA PRÉFOSSE
- 11- VANNE D'ÉVACUATION DU LISIER; TUYAU A.B.S. 800 mm DE LONGUEUR AVEC TIGE MÉTALLIQUE AU SOMMET SERVANT DE POIGNÉE. PRÉVOIR TROU DE 75 mm DE DIAMÈTRE POUR LE TROP PLEIN.
- 12- DIVISION PORTEUSE 150 mm D'ÉPAISSEUR AVEC ARMATURE VERTICALE 15M À TOUS LES 300 mm C. À C. ET ARMATURE HORIZONTALE 15M À TOUS LES 200 mm C. À C.
- 13- TUYAU PRINCIPAL DE PURGE D'URGENCE EN A.B.S. 100 mm DE DIAMÈTRE
- 14- COMPOSANTES DU MUR (VOIR PLAN 90101, ALTERNATIVE « A »)
- 15- **COMPOSANTES DU MUR:**
- CONTRE-PLAQUÉ 8 mm D'ÉPAISSEUR DE CHAQUE CÔTÉ
- MONTANT 38 x 140 mm À TOUS LES 600 mm C. À C.
- CONTREVENTEMENT DES FERMES 38 x 64 mm
- 16- VENTILATION FAÏTIÈRE: HUIT (8) SECTIONS DE 2 400 mm DE LONGUEUR ESPACÉES À INTERVALLES RÉGULIERS SUR LA LONGUEUR DU BÂTIMENT
- 17- SYSTÈME DE CONTRÔLE ÉLECTRONIQUE DES TRAPPES AVEC CABLES, TREUIL ET PESÉE
- 18- PRISE D'AIR LATÉRALE (VOIR PLAN 90312)
- 19- ISOLANT POLYSTYRÈNE 25 x 300 x 2 400 mm
- 20- ISOLANT POLYSTYRÈNE 38 mm D'ÉPAISSEUR
- 21- FERME TRIANGULAIRE À TOUS LES 600 mm C. À C.
- 22- NIVEAU, DESSUS DES SABLIERES
- 23- NIVEAU, DESSUS FONDATION
- 24- NIVEAU, FOND DE LA RIGOLE À LISIER
- 25- TRAPPE D'ACCÈS À LA VANNE D'ÉVACUATION DU LISIER; OUVERTURE DE 300 x 300 mm RECOUVERTE D'UN CONTRE-PLAQUÉ 13 mm D'ÉPAISSEUR
- 26- TROTTOIR DE L'ALLÉE DE SERVICE, 150 mm D'ÉPAISSEUR AVEC ARMATURE 10M À TOUS LES 150 mm DANS LES DEUX DIRECTIONS DONT LES EXTRÉMITÉS SONT REPLIÉES DE 150 mm DANS LE MURET #28
- 27- MURET DE BÉTON, 150 mm D'ÉPAISSEUR AVEC ARMATURE VERTICALE 15M À TOUS LES 500 mm C. À C. ET ARMATURE HORIZONTALE 15M À TOUS LES 300 mm C. À C.
- 28- ENTRÉE D'AIR DE CHAQUE CÔTÉ DU BÂTIMENT
- 29- ENTRÉE D'AIR DE CHAQUE CÔTÉ DU BÂTIMENT

SPÉCIFICATIONS:

- CE DOCUMENT EST UN PLAN-TYPE D'UN OUVRAGE AGRICOLE, SON UTILISATION EXIGE UNE ADAPTATION AUX CONDITIONS PARTICULIÈRES, L'APPROBATION D'UN INGÉNIEUR OU D'UNE INGÉNIEURE EST REQUISE
- À MOINS D'INDICATION CONTRAIRE TOUTES LES DIMENSIONS SONT INDIQUÉES EN MILLIMÈTRES
- LES MESURES MÉTRIQUES UTILISÉES SUR CE PLAN CORRESPONDENT AU FACTEUR DE CONVERSION 300 mm = 1'-0" OU 25 mm = 1"

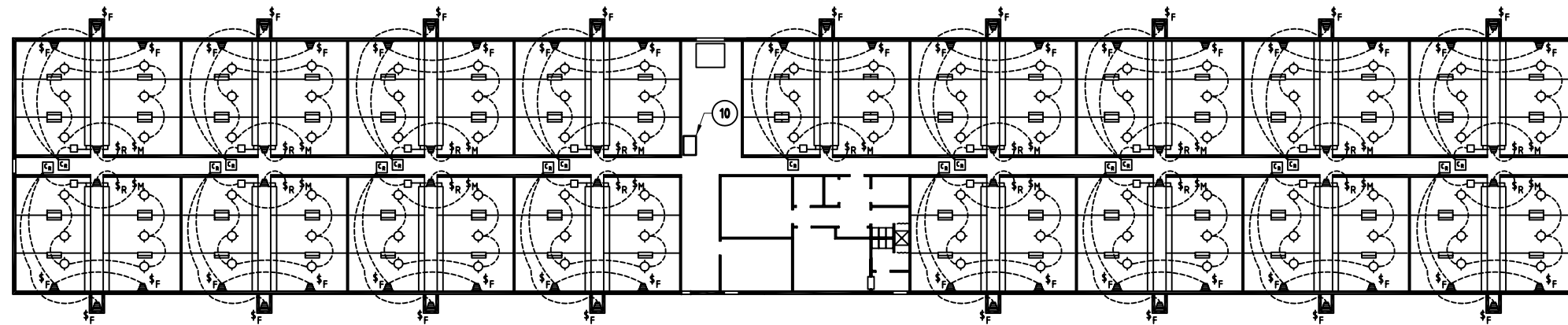
98-07	CHANGER NUMÉRO DU PLAN 30112 POUR LE 30406	CARTIER
97-06	LARGEUR DE LA PORCHERIE MODIFIÉE	CARTIER
DATE	RÉVISION	PAR

Gouvernement du Québec
Ministère de l'Agriculture,
des Pêcheries et de l'Alimentation
Direction de l'environnement et du
développement durable

PROJET: **PORCHERIE EN BANDES POUR ENGRAISSEMENT AVEC EXTRACTION BASSE (1920 PORCS)**

TITRE: **COUPE TRANSVERSALE, ENTRÉE D'AIR ET CONDUIT DE RECIRCULATION**

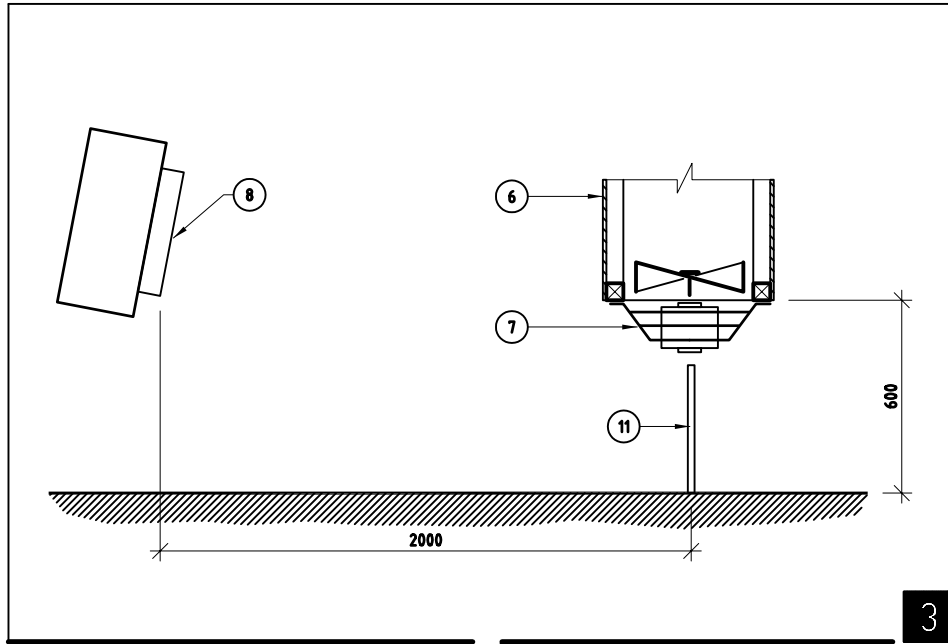
CONÇU	G.GINGRAS	DATE	1997-02	DESSIN NO	
DESSINÉ	CARTIER	APPROUVÉ	G.GINGRAS		30406
STRUCTURE	H.MAHEUX	NO DE DÉTAIL	X		
VÉRIFIÉ	G.GINGRAS	PROVENANT DE	Y		
		NUMÉRO SUR	Z		



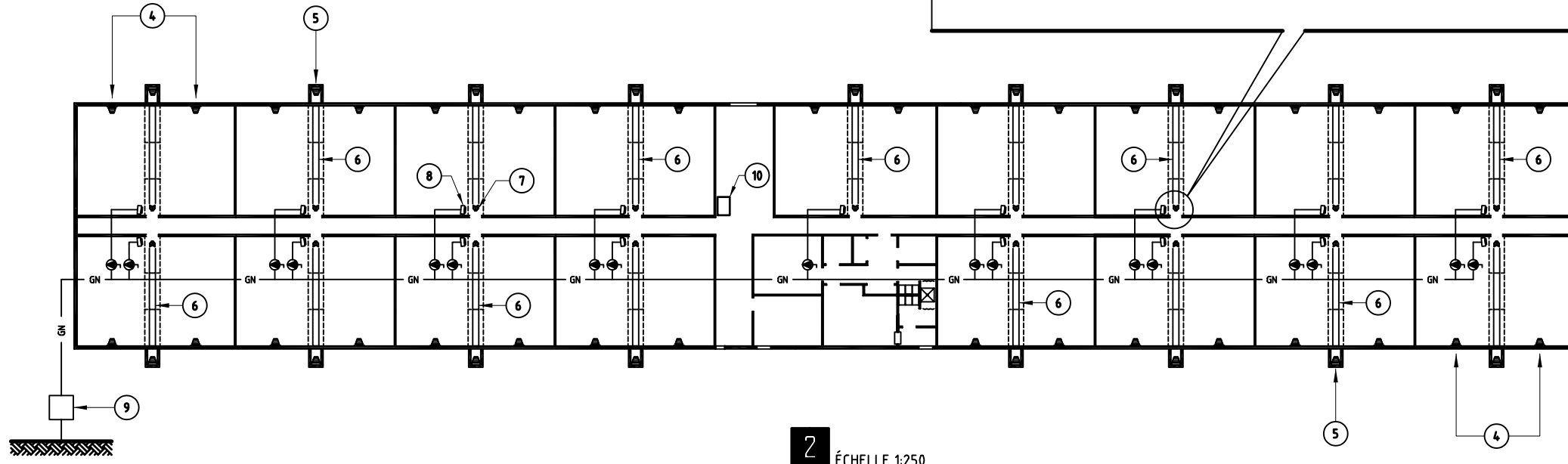
LÉGENDE ÉLECTRIQUE ET DE GAZ

- | | | |
|-----------------|--|--|
| \$ | INTERRUPTEUR | ROBINET À BOISSEAU |
| \$ _R | INTERRUPTEUR (RHÉOSTAT) | AÉROTHERME AU GAZ NATUREL OU PROPANE |
| \$ _F | INTERRUPTEUR PROTÉGÉ PAR FUSIBLE | — GN — CONDUITE DE GAZ NATUREL OU PROPANE |
| \$ _M | INTERRUPTEUR BRANCHÉ SUR MINUTERIE 24 HEURES | |
| ○ | ÉCLAIRAGE AU PLAFOND | |
| CR | CONTRÔLEUR ET RÉGULATEUR ÉLECTRONIQUE (VENTILATION / CHAUFFAGE / ENTRÉE D'AIR) | |
| | VENTILATEUR 3 PALIERS DE VENTILATION À VITESSE VARIABLE | NOTE: |
| | CHAUFFAGE 1 PALIER | LE PLAN ÉLECTRIQUE PROPOSÉ EST SOMMAIRE. |
| | ENTRÉE D'AIR 1 PALIER | LES INSTALLATIONS ÉLECTRIQUES, Y COMPRIS LEUR PUISSANCE, LA RÉPARTITION DES CIRCUITS, LES PRISES DE COURANT ET L'ÉCLAIRAGE DOIVENT ÊTRE CONFORMES AUX EXIGENCES DU CODE CANADIEN DE L'ÉLECTRICITÉ. |

1 ÉCHELLE 1:250



3



2 ÉCHELLE 1:250

- 1** PLAN ÉLECTRIQUE
- 2** PLAN DE VENTILATION ET DE CHAUFFAGE DES SALLES
- 3** DÉTAIL DU VENTILATEUR DE RECIRCULATION

- 4- DEUX (2) VENTILATEURS DE SORTIE D'AIR À VITESSE VARIABLE AYANT UN DÉBIT DE 2 300 l/s À 30 Pa
- 5- DEUX (2) VENTILATEURS D'EXTRACTION BASSE À VITESSE VARIABLE, SUPERPOSÉS, L'UN AYANT UN DÉBIT DE 580 l/s À 80 Pa ET L'AUTRE AVEC UN DÉBIT DE 820 l/s À 80 Pa
- 6- CONDUIT DE RECIRCULATION 400 x 600 mm AU PLAFOND, AU CENTRE DE CHAQUE SALLE
- 7- VENTILATEUR DE RECIRCULATION À VITESSE VARIABLE AYANT UN DÉBIT DE 580 l/s À 40 Pa
- 8- AÉROTHERME AU GAZ NATUREL OU PROPANE 7 000 WATTS AVEC CHEMINÉE VERS L'EXTÉRIEUR
- 9- ALIMENTATION EN GAZ NATUREL OU AU PROPANE
- 10- ACCÈS À L'ENTRETOIT PAR UNE TRAPPE DE 800 x 1200 mm AVEC ÉCHELLE
- 11- DÉFLECTEUR 450 x 450mm

- SPÉCIFICATIONS:**
- CE DOCUMENT EST UN PLAN-TYPE D'UN OUVRAGE AGRICOLE, SON UTILISATION EXIGE UNE ADAPTATION AUX CONDITIONS PARTICULIÈRES. DANS CAS L'APPROBATION D'UN INGÉNIEUR OU D'UNE INGÉNIEURE EST REQUISE
 - À MOINS D'INDICATION CONTRAIRE TOUTES LES DIMENSIONS SONT INDIQUÉES EN MILLIMÈTRES
 - LES MESURES MÉTRIQUES UTILISÉES SUR CE PLAN CORRESPONDENT AU FACTEUR DE CONVERSION 300 mm = 1'-0" OU 25 mm = 1"
 - LES ÉPREUVES ET ESSAIS SUR LE RÉSEAU DE GAZ NATUREL INSTALLÉ DOIVENT ÊTRE FAITES PAR UN ENTREPRENEUR EN PLOMBERIE QUALIFIÉ
 - LA TUYAUTERIE DE GAZ NATUREL EST DE 38 mm (1 1/2") À 50 mm (2") DE DIAMÈTRE EST DE CALIBRE 40 À PAROI LISSE, BOUT UNIS, EN ACIER NOIR, GRADE A OU B, À JOINTS TARAUDÉS ET ELLE RÉPOND À LA NORME ASTM-A53-83
 - TOUTS LES TRAVAUX D'INSTALLATION DE LA TUYAUTERIE ET DES ACCESSOIRES FONCTIONNANT AU GAZ NATUREL DOIVENT ÊTRE CONFORMES AUX EXIGENCES DU CODE CANADIEN D'INSTALLATION DE GAZ NATUREL, NORME CAN/CGA B149.1-M86 ET ÊTRE APPROUVÉS PAR LA RÉGIE DU GAZ
 - LES TUYAUX D'ÉVACUATION DES GAZ DE COMBUSTION DOIVENT ÊTRE MUNIS D'UNE LIGNE EN "T" À LEUR NIVEAU INFÉRIEUR POUR RECUEILLIR LA CONDENSATION. IL EN EST DE MÊME POUR LE TUYAU D'ARRIVÉE DU GAZ
 - LA PRESSION D'ENTRÉE DU GAZ NATUREL EST À PRÉCISÉE PAR LE DISTRIBUTEUR
 - CETTE LISTE DE MATÉRIAUX NE COMPRENDS PAS L'ÉLECTRICITÉ, LA PLOMBERIE, LE CHAUFFAGE, LES ÉQUIPEMENTS ET LA QUINCAILLERIE
 - PRÉVOIR 10% DE PLUS DE MATÉRIAUX POUR LES IMPRÉVUS ET LES PERTES

98-07	CHANGER NUMÉRO DU PLAN 30112 POUR LE 30406	CARTIER
97-06	LARGEUR DE LA PORCHERIE MODIFIÉE	CARTIER
DATE	RÉVISION	PAR

Gouvernement du Québec
Ministère de l'Agriculture,
des Pêcheries et de l'Alimentation
Direction de l'environnement et du
développement durable

PROJET: **PORCHERIE EN BANDES POUR ENGRAISSEMENT AVEC EXTRACTION BASSE (1920 PORCS)**

TITRE: **ÉLECTRICITÉ, VENTILATION, CHAUFFAGE**

CONÇU	G.GINGRAS	DATE	1997-02	DESSIN NO	
DESSINÉ	CARTIER	APPROUVÉ	G.GINGRAS		30406
STRUCTURE	H.MAHEUX	NO DE DÉTAIL	X		
VÉRIFIÉ	G.GINGRAS	PROVENANT DE	Y	FEUILLE	6 DE 7

