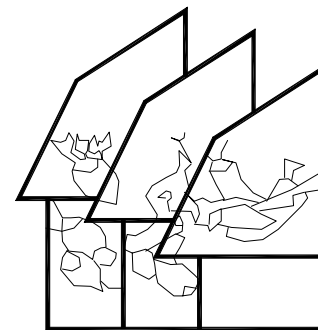
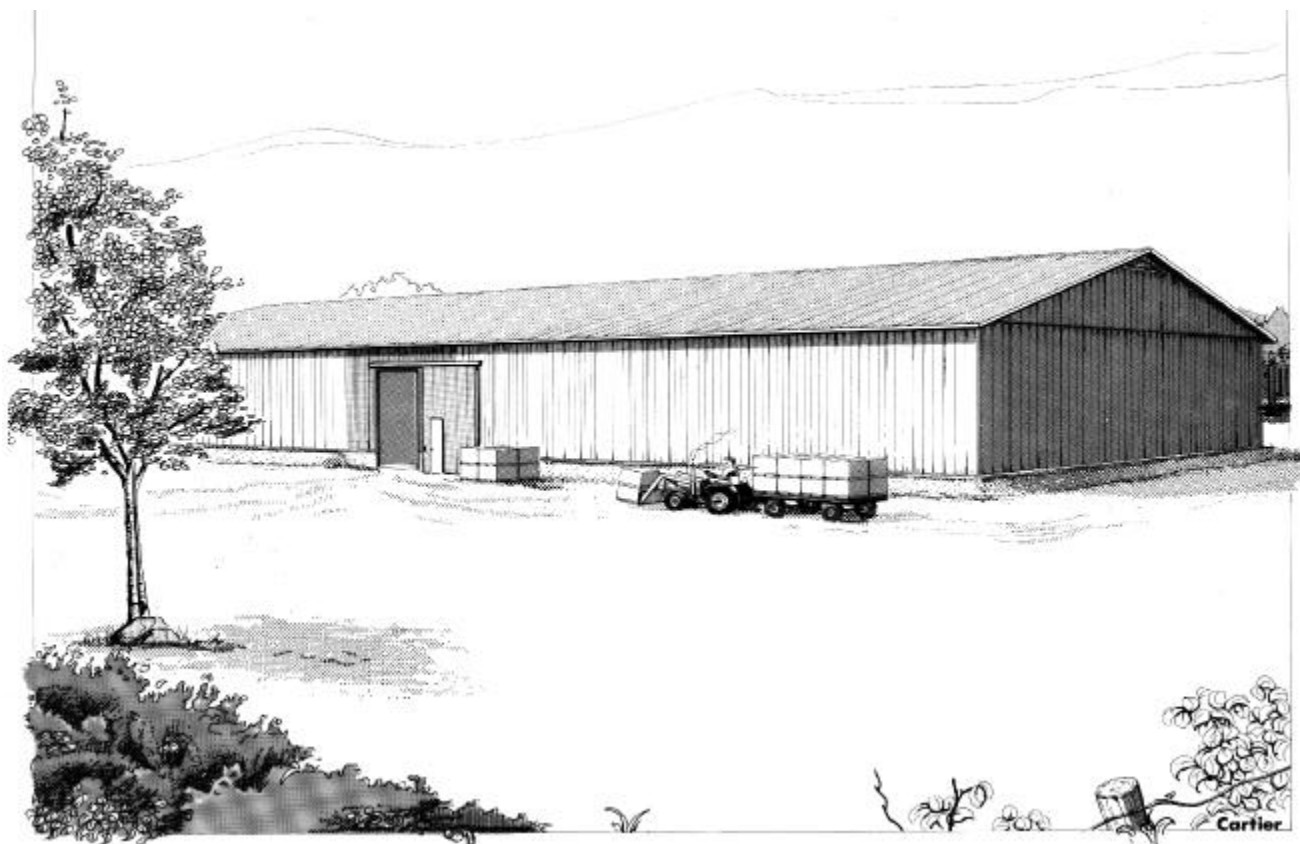


ENTREPÔT RÉFRIGÉRÉ À
CHAMBRES MULTIPLES POUR
FRUITS ET LÉGUMES SUR
CAISSES-PALETTES



60310

1986-11



ENTREPÔT RÉFRIGÉRÉ À CHAMBRES MULTIPLES POUR FRUITS ET LÉGUMES SUR CAISSES-PALETTES

Ce bâtiment est conçu pour grouper autour d'une même salle d'emballage 2 ou 4 chambres réfrigérées ou ventilées. Deux de ces chambres peuvent être construites plus tard si désiré.

Chaque chambre a une dimension de 9 000 mm ou 12 000 mm de largeur selon l'option choisie et de 27 000 mm de longueur.

Avec l'option "A" la capacité de chaque chambre est de 708 palettes soit environ 500 tonnes métriques. Les quatre chambres pourraient totaliser 2 000 tonnes métriques.

Ces chambres pourraient être utilisées comme chambre à atmosphère contrôlée (C.A.) si des mesures spéciales sont prises pour les rendre étanches.

La salle d'emballage illustrée est de 9 000 mm sur 18 000 ou 24 000 mm selon l'option choisie.

ISOLATION

L'isolation à la laine minérale est déconseillée pour les entrepôts réfrigérés; celle-ci est utilisée pour la salle d'emballage seulement.

L'isolation de l'entrepôt est faite avec du polyuréthane giclé de l'extérieur lors de la construction. La raison pour appliquer le polyuréthane de l'extérieur est qu'il constitue un risque d'incendie sérieux s'il n'est pas recouvert d'un matériau coupe-feu. Dans le cas présent, le contre-plaqué intérieur de 11 mm assure une bonne protection contre le feu. L'épaisseur recommandée est de 75 mm de polyuréthane, ce qui constitue un minimum satisfaisant.

Lorsque le polyuréthane est difficilement disponible ou trop coûteux, on peut isoler l'entrepôt réfrigéré avec 100 mm d'isolant polystyrène "SM" extrudé tel que le montre la figure 1. Cette option n'est pas montrée sur le plan.

RÉFRIGÉRATION

Bien que certaines de ces chambres pourraient être ventilées seulement dans le plan actuel, le refroidissement est réalisé uniquement par réfrigération mécanique. La page 5 du plan montre une installation typique. La capacité du système de réfrigération qui s'exprime en "tonne de réfrigération" dépend de facteurs tels que: la nature du produit, la date de récolte, le rythme de chargement, etc.

Les évaporateurs devraient avoir un ΔT de 4,4°C (8°F) à 5,5°C (10°F) et un taux de ventilation d'environ 944 litres/seconde (2 000 pieds cubes/minute) par tonne de réfrigération, afin de maintenir une humidité élevée et une bonne circulation de l'air refroidi.

VENTILATION

Étant donné la grande étanchéité de ces entrepôts, il est bon de prévoir un minimum de deux changements d'air avec l'extérieur par jour pour la majorité des fruits et légumes.

Pour permettre ce changement d'air, on utilise un petit ventilateur à une extrémité de l'entrepôt comme entrée d'air et une trappe de sécheuse à l'autre extrémité comme sortie d'air.

ENTRÉE ÉLECTRIQUE

Lorsqu'il est disponible, le courant triphasé devrait être utilisé car le coût des moteurs triphasés est bien inférieur à celui des moteurs monophasés.

Dans bien des régions, seul le courant monophasé est disponible. La capacité maximale des moteurs monophasés est limitée en principe à 5 C.V. Cependant, il est souvent possible d'obtenir du bureau local d'Hydro-Québec une permission pour utiliser des moteurs de 7,5 et même 10 C.V.

Équivalence dans le système anglais dans ce plan:
1 pied correspond à environ 300 mm
Ex.: 12 000 mm = 300:140 pi

LÉGENDE

- 1- Contre-plaqué 11 mm avec espacement de 2 mm entre chaque feuille.
- 2- Lattes 38 x 64 mm à tous les 600 mm c.c.
- 3- Deux polystyrènes "SM" bleu à feuilures, ou l'équivalent, 50 x 600 x 2 400 mm.
- 4- Montants 38 x 140 mm à tous les 600 mm c.c.
- 5- Carton fibre 13 mm.
- 6- Tôle émaillée minimum 0,34 mm (28 ca.).
- 7- Isolant polystyrène "SM" bleu 38 x 100 mm ou l'équivalent.
- 8- Lisse basse traitée sous pression au A.C.A. ou C.C.A.
- 9- Joint de mousse de polyéthylène "ETHAFOAM" de DOW ou l'équivalent.
- 10- Joint scellé avec un enduit plastique.
- 11- Isolant polystyrène "SM" bleu de 25 ou 50 mm d'épaisseur entre les fermes triangulaires, FACULTATIF.
- 12- Clou de 175 mm entré dans un trou fait préalablement avec une perceuse et la tête recouverte d'un enduit plastique.
- 13- Feuilleure

SPÉCIFICATIONS:

- S'assurer que les joints des deux polystyrène soient bien chevauchés.
- L'isolant polystyrène expansé et extrudé utilisé est de TYPE 4, norme C.N.G.C., 51-GP-20M.

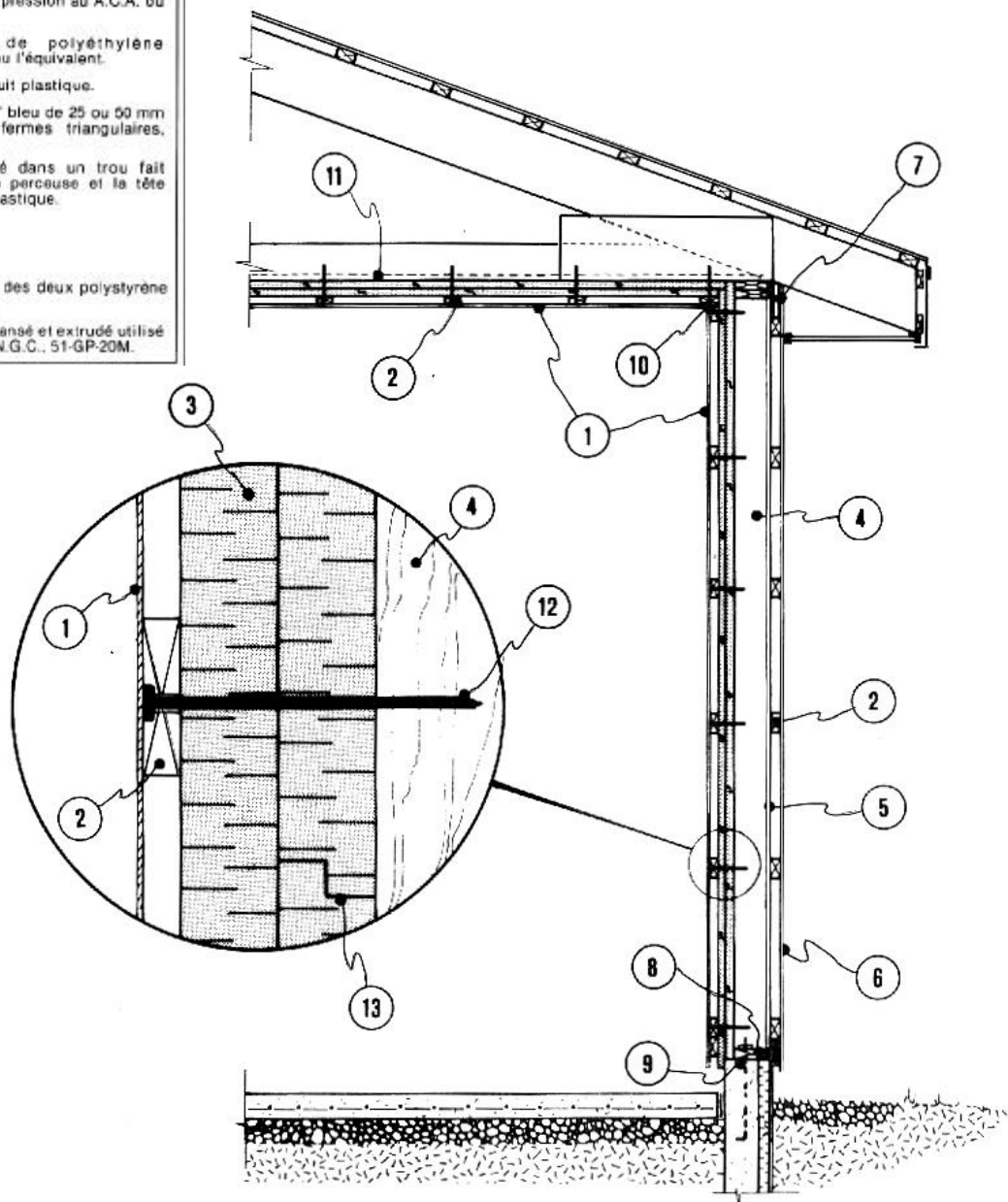
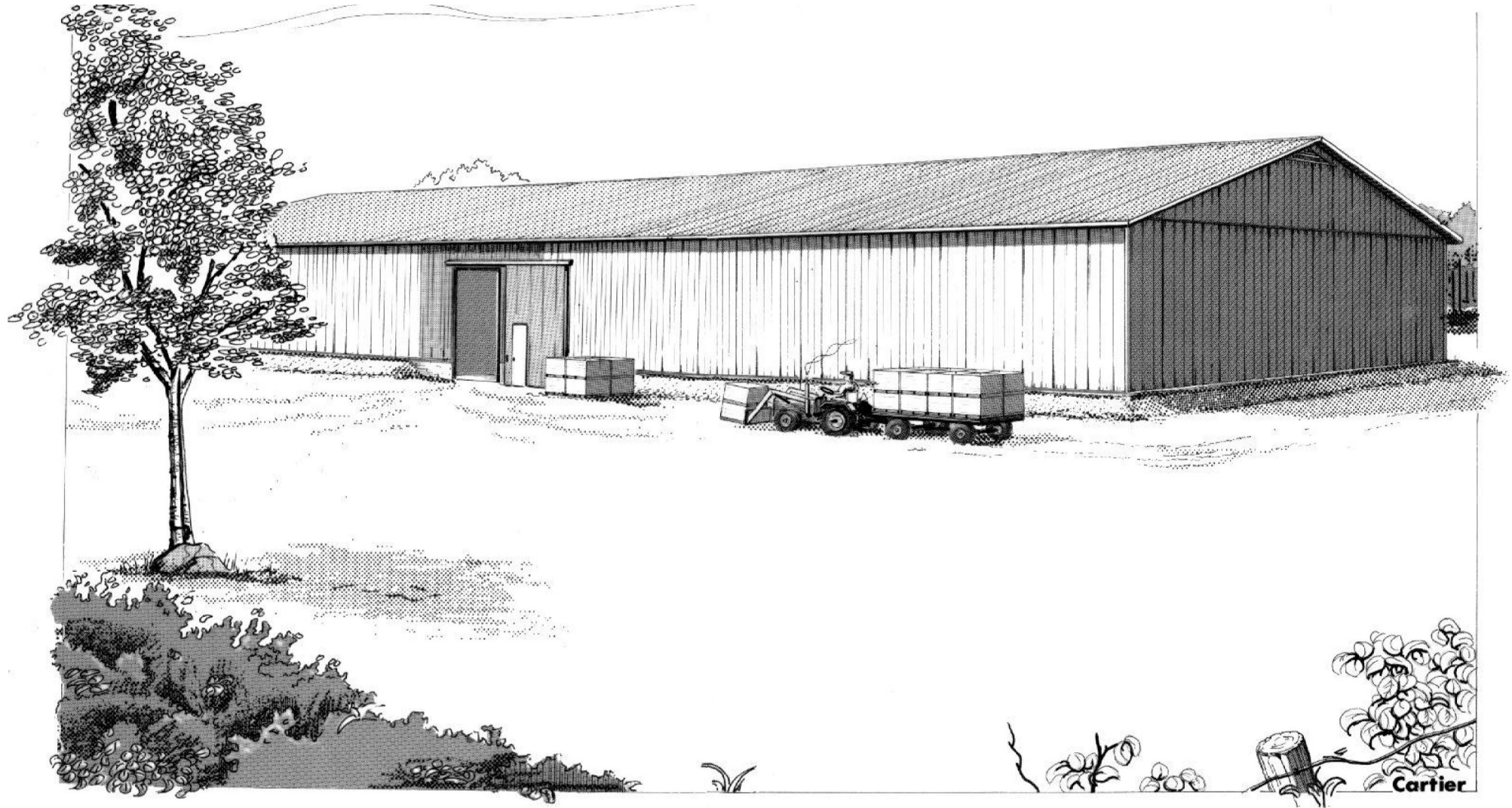


Figure 1: Coupe de mur d'un entrepôt réfrigéré isolé avec 100 mm d'isolant polystyrène.

Québec

Ministère de l'Agriculture,
des Pêcheries et de l'Alimentation



UN JEU DE DESSINS ET DE FEUILLETS DOIT INCLURE
LES ÉLÉMENTS SUIVANTS:

N° DE PLAN	N° DE FEUILLE	TITRE
60310	1	PERSPECTIVE
60310	2	PLANCHER & PORTES
60310	3, 4	COUPE DES MURS
60310	5	RÉFRIGÉRATION ET ÉLECTRICITÉ
60310	6	LISTE DES MATÉRIAUX
M-9371		PLAFOND DIAPHRAGME EN ACIER
M-9374		PLAFOND DIAPHRAGME EN CONTRE-PLAQUÉ

SPÉCIFICATIONS :

-

CE DOCUMENT EST UN PLAN TYPE D'UN OUVRAGE AGRICOLE, SON UTILISATION EXIGE UNE ADAPTATION AUX CONDITIONS PARTICULIÈRES. DANS CE CAS L'APPROBATION D'UN INGÉNIEUR OU D'UNE INGÉNIEURE EST REQUISE.

-

TOUT LE BÉTON DOIT AVOIR UN AFFAISSEMENT DE 100 mm AVEC UN RAPPORT EAU/CIMENT DE 0,45 À 28 JOURS ET 6% D'AIR ENTRAÎNÉ; UNE RÉSISTANCE À LA COMPRESSION DE 30 MPa POUR LES PLANCHERS ET DE 20 MPa POUR LES FONDATIONS.

-

SAUF INDICATION CONTRAIRE, TOUT LE BOIS D'OSSATURE EST DU GROUPE D'ESPÈCES S-P-F DE CATÉGORIE NO 2 OU SUPÉRIEURE

-

VÉRIFIER LES RÉGLEMENTS MUNICIPAUX ET CEUX DE L'ENVIRONNEMENT AVANT LA CONSTRUCTION

86-09	RÉVISION COMPLÈTE	CARTIER
DATE	RÉVISION	PAR

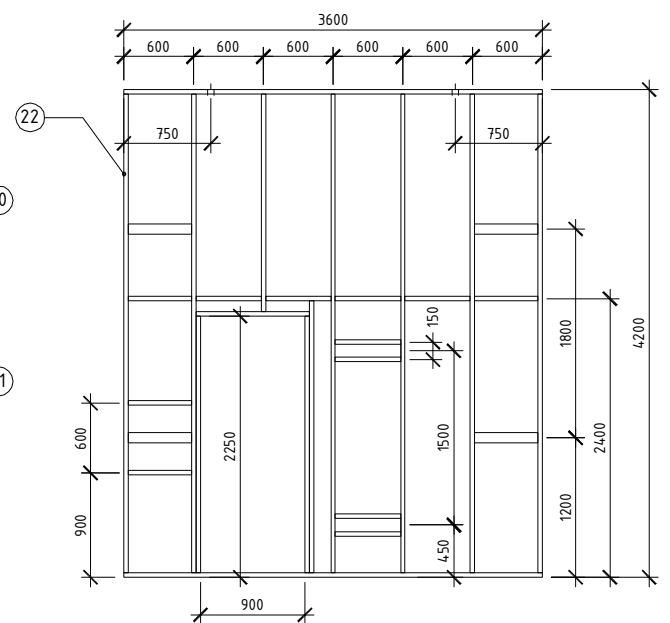
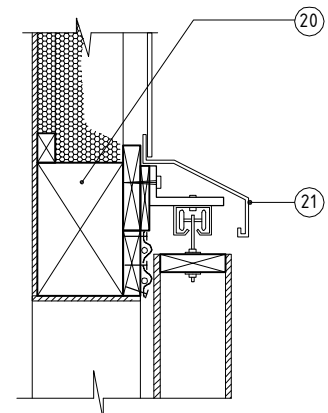
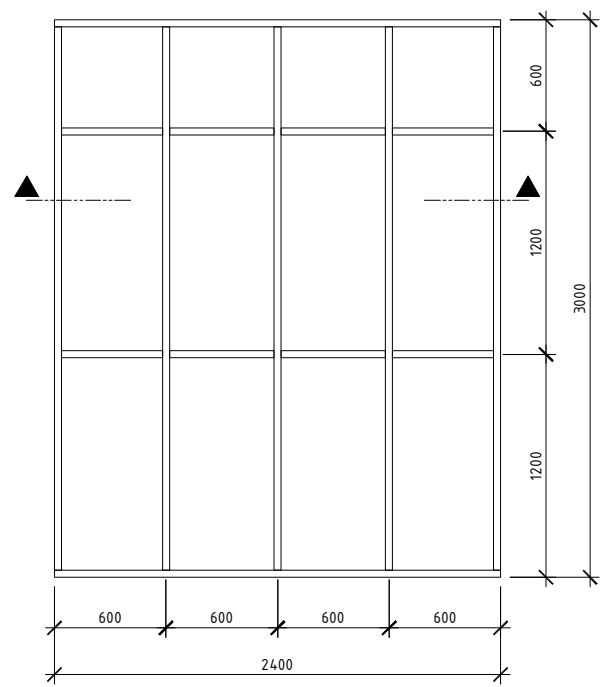
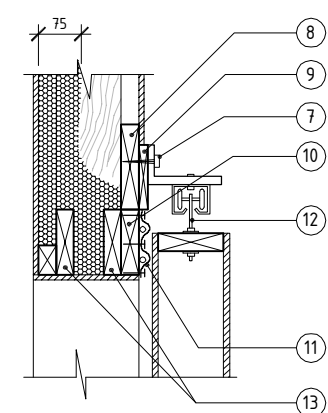
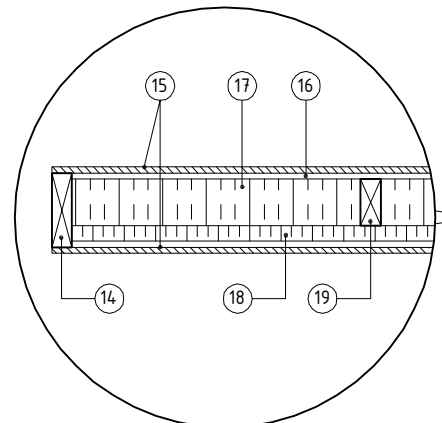
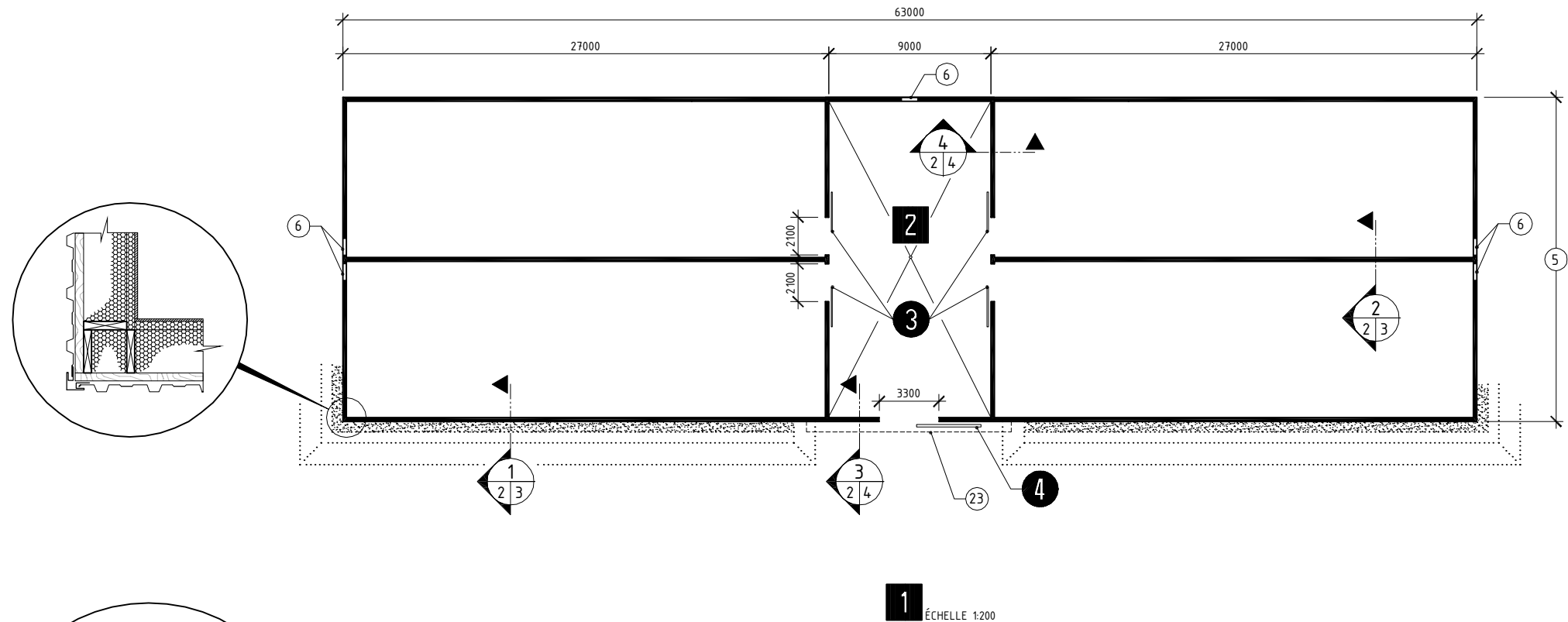
Gouvernement du Québec
Ministère de l'Agriculture,
des Pêcheries et de l'Alimentation
Direction de l'environnement et du
développement durable

PROJET:
ENTREPÔT RÉFRIGÉRÉ À CHAMBRES MULTIPLES
POUR FRUITS ET LÉGUMES SUR CAISSES-PALETTES

TITRE:
PERSPECTIVE

CONÇU	G. BELZILE	DATE	1978-05-05	DESSIN NO
DESSINÉ	CARTIER	APPROUVÉ		60310
STRUCTURE		<div><div>X</div><div>Y</div><div>Z</div></div> <div>N° DE DÉTAIL PROVENANT DE MONTRÉ SUR</div> <div>X Y Z</div>		
VÉRIFIÉ				


FEUILLE 1 DE 6

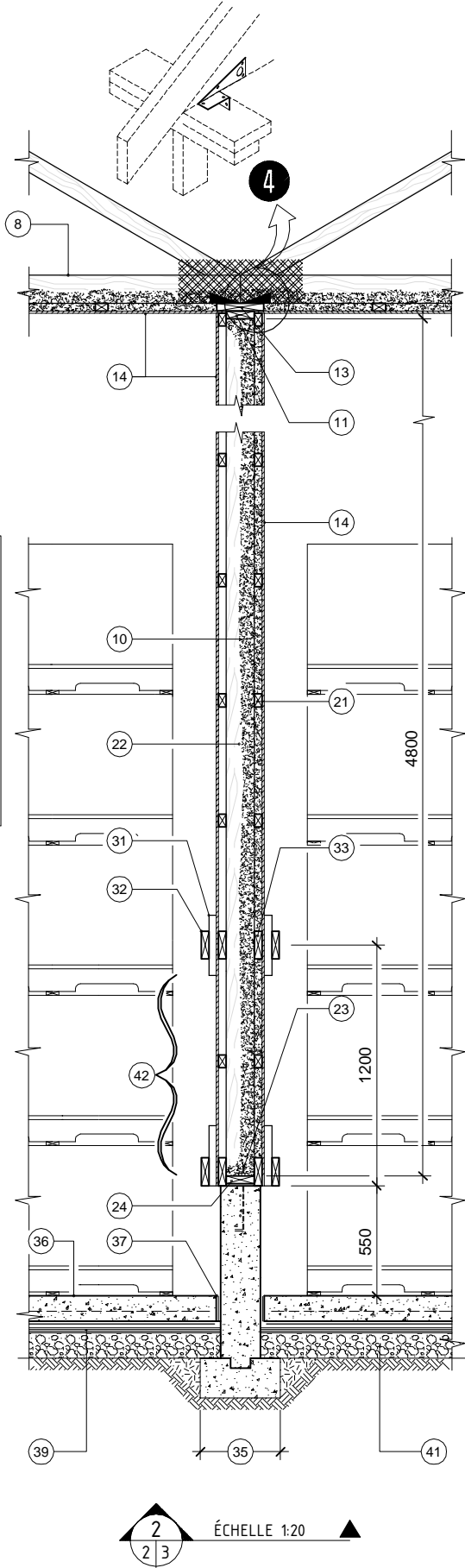
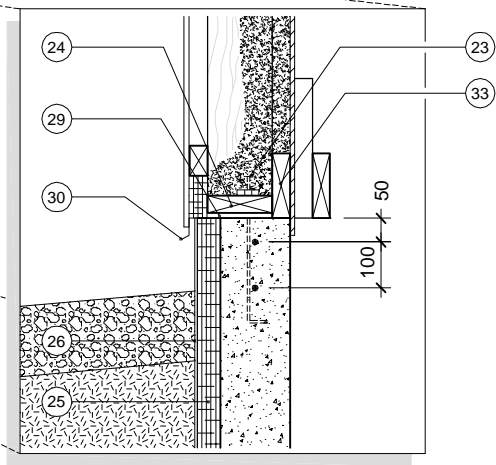
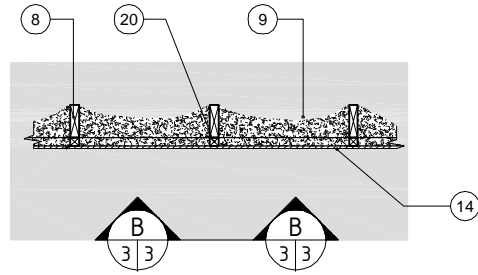
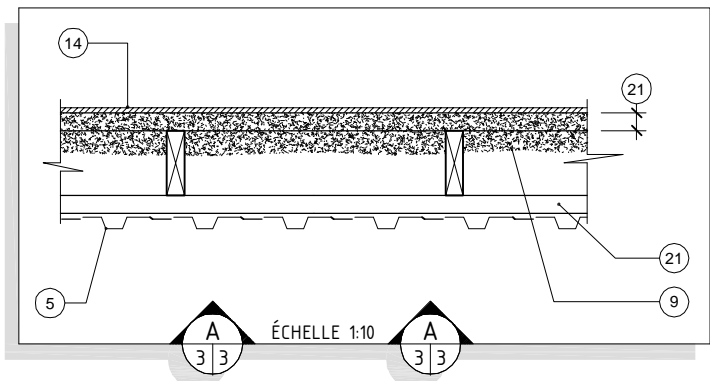
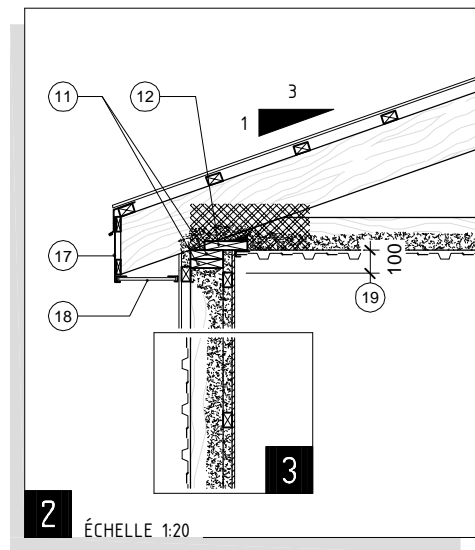
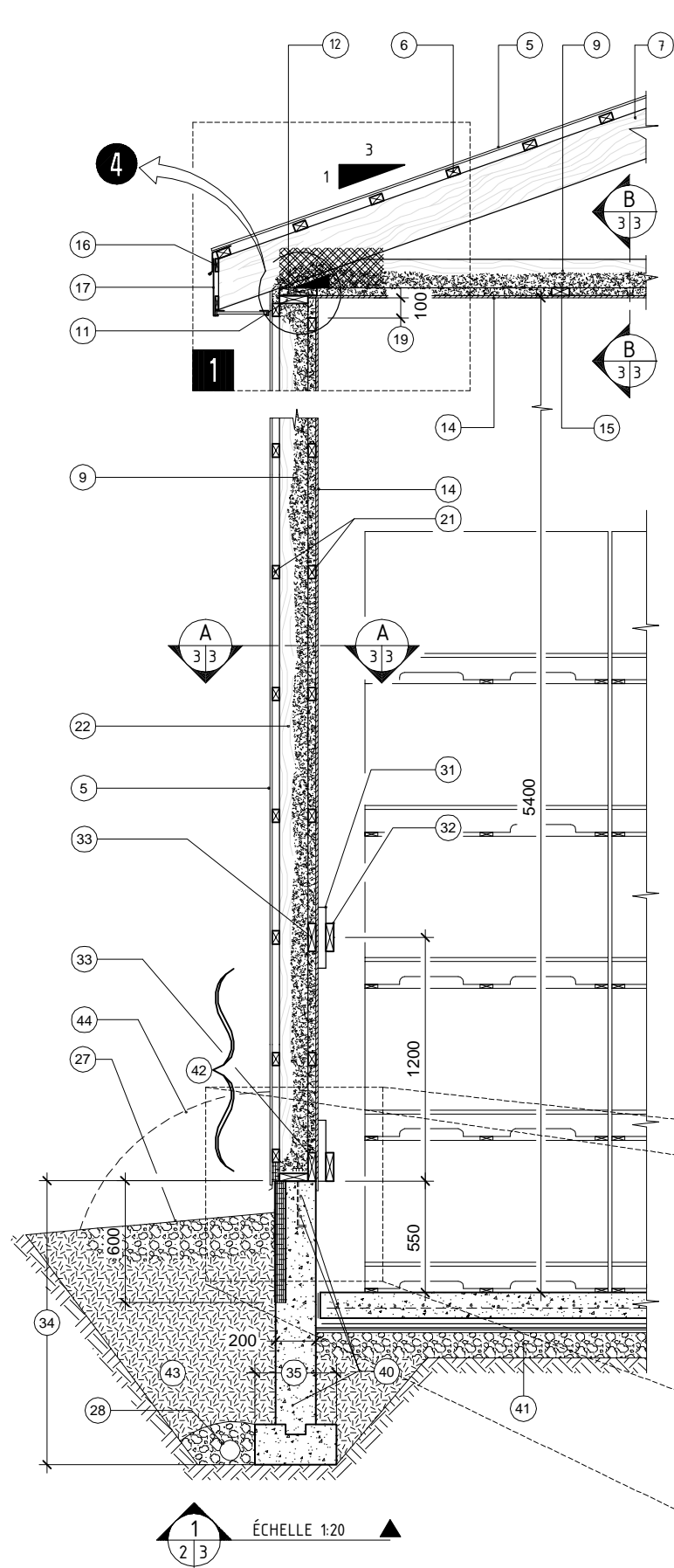


- 1** PLAN DE PLANCHER
- 2** SECTION D'EMBALLAGE
- L'ESPACEMENT DE LA SECTION CENTRALE DU 9000 mm POURRA ÊTRE AUGMENTÉ SI NÉCESSAIRE
- 3** PORTES INTÉRIEURES COULISSANTES SUR RAIL, SUSPENSION ET STRUCTURE, 2400 x 3000 mm
- 4** PORTE EXTÉRIÈRE COULISSANTE SUR RAIL, SUSPENSION ET STRUCTURE 3600 x 4200 mm
- PEUT ÊTRE AVANTAGEUSEMENT REMPLACÉE PAR UNE PORTE DE GARAGE MOTORISÉE À PANNEAUX BASCULANTS VERS LE HAUT.
- 5- DEUX OPTIONS : A 18000 x 63000 mm
B 24000 x 63000 mm
- 6- SORTIES D'URGENCE
- 7- TIREFOND 6 mm DE DIAMÈTRE x 75 mm DE LONGUEUR CENTRÉ À CENTRE
- 8- BLOCAGE, 38 x 184 mm
- 9- BLOCAGE, 19 x 140 mm
- 10- APPUI DE 38 x 140 mm
- 11- COUPE-FROID : DEUX TUBES DE CAOUTCHOUC RECOUVERT DE TOILE (17 mm DE DIAMÈTRE)
- 12- SUSPENSION CAPACITÉ 365 kg
- 13- LINTEAUX, DEUX 38 x 140 mm
- 14- BÂTI 38 x 140 mm
- 15- CONTRE-PLAQUÉ 11 mm D'ÉPAISSEUR
- 16- LATTES 11 mm
- 17- ISOLANT POLYSTYRÈNE BLANC 75 mm D'ÉPAISSEUR
- 18- ISOLANT POLYSTYRÈNE « SM » 50 mm OU L'ÉQUIVALENT
- 19- MONTANTS 38 x 89 mm
- 20- LINTEAU 184 x 286 mm
- 21- SOLIN MÉTALLIQUE
- 22- BÂTI 38 x 89 mm
- 23- ISOLANT POLYSTYRÈNE « SM » 50 x 600 mm SUR UNE LONGUEUR DE 12000 mm CENTRÉ À LA PORTE COULISSANTE EXTÉRIÈRE OU L'ÉQUIVALENT

SPÉCIFICATIONS :

- CE DOCUMENT EST UN PLAN TYPE D'UN OUVRAGE AGRICOLE, SON UTILISATION EXIGE UNE ADAPTATION AUX CONDITIONS PARTICULIÈRES. DANS CE CAS L'APPROBATION D'UN INGÉNIEUR OU D'UNE INGÉNIEURE EST REQUISE.
- À MOINS D'INDICATION CONTRAIRE, TOUTES LES DIMENSIONS SONT INDICUÉES EN MILLIMÈTRE.
- LES LATTES EN CONTACT AVEC L'URÉTHANE DEVRONT ÊTRE TRAITÉES SOUS PRESSON AU A.C.A. OU C.C.A.


86-09	RÉVISION COMPLÈTE	CARTIER
DATE	RÉVISION	PAR
 Gouvernement du Québec Ministère de l'Agriculture, des Pêcheries et de l'Alimentation Direction de l'environnement et du développement durable		
PROJET: ENTREPÔT RÉFRIGÉRÉ À CHAMBRES MULTIPLES POUR FRUITS ET LÉGUMES SUR CAISSES-PALETTES		
TITRE: PLANCHER ET PORTES		
CONÇU	G. BELZILE	DATE 1978-05-05
DESSINÉ	CARTIER	APPROUVÉ
STRUCTURE		
VÉRIFIÉ		
		DESSIN NO 60310
		FEUILLE 2 DE 6



- 1** PLAFOND DIAPHRAGME EN CONTRE-PLAQUÉ (M-9374)
- 2** OPTIONNEL : PLAFOND DIAPHRAGME EN ACIER DE PRÉFÉRENCE ÉMAILLÉ (M-9371)
- 3** OPTIONNEL : PAREMENT EXTÉRIEUR HORIZONTAL EN ACIER ÉMAILLÉ VISSÉ AUX MONTANTS
- 4** ÉTRIER EN ACIER GALVANISÉ
- 5- TÔLE ÉMAILLÉE, MINIMUM 0,34 mm (28 GA.)
6- LATTES 38 x 64 mm, ESPACÉES SELON SPÉCIFICATIONS DU TÔLIER (GÉNÉRALEMENT À TOUS LES 400 mm CENTRE À CENTRE)
7- DEMI-FERMES TRIANGULAIRES À TOUS LES 600 mm CENTRE À CENTRE
8- LA MEMBRURE INFÉRIEURE DES FERMES TRIANGULAIRES DEVRA ÊTRE TRAITÉE SOUS PRESSION AU A.C.A. OU C.C.A.
9- URÉTHANE 75 mm D'ÉPAISSEUR
10- URÉTHANE 25 À 75 mm D'ÉPAISSEUR
11- SABLIERE 38 x 140 mm
12- SABLIERE 38 x 184 mm
13- SABLIERE 38 x 235 mm
14- CONTRE-PLAQUÉ 11 mm D'ÉPAISSEUR AVEC ESPACEMENT DE 2 mm ENTRE CHAQUE FEUILLE
15- LATTES 38 x 89 mm À TOUS LES 600 mm CENTRE À CENTRE
16- DEUX RIVES 19 x 64 mm
17- FRISE EN ALUMINIUM 300 mm
18- SOFFITE VENTILÉ
19- LAISSER UN ESPACE DE 100 mm POUR PERMETTRE D'ISOLER À L'URÉTHANE
20- LATTES 38 x 38 mm SOUS LES FERMES TRAITÉES SOUS PRESSION
21- LATTES HORIZONTALES 38 x 64 mm À TOUS LES 600 mm CENTRE À CENTRE
22- MONTANTS 38 x 140 mm À TOUS LES 600 mm CENTRE À CENTRE
23- BOULON D'ANCRAGE 11 mm DE DIAMÈTRE x 450 mm À 1200 mm CENTRE À CENTRE
24- LISSE BASSE 38 x 140 mm TRAITÉE SOUS PRESSION AU A.C.A. OU C.C.A.
25- ISOLANT POLYSTYRÈNE « SM » ENCASTRÉ 50 x 600 mm OU L'ÉQUIVALENT
26- PANNEAU D'AMIANTE 4 x 600 mm OU ENDUIT POUR FONDATION (INSULCRETE) DE DOW OU L'ÉQUIVALENT
27- REMBLAYAGE
28- DRAIN AGRICOLE 100 mm DE DIAMÈTRE RECOUVERT DE CONCASSÉ
29- JOINT DE MOUSSE DE POLYÉTHYLÈNE « ÉTHAFOAM » DE DOW OU L'ÉQUIVALENT
30- SOLIN MÉTALLIQUE
31- SUPPORT 38 x 89 x 300 mm À 1200 mm CENTRE À CENTRE
32- PARE-CHOC 38 x 140 mm
33- LATTE 38 x 140 mm TRAITÉE SOUS PRESSION
34- SOUS LE NIVEAU DU GEL
35- LA DIMENSION DES SEMELLES DES MURS DE FONDATION DOIT ÊTRE DÉTERMINÉE SELON LA CAPACITÉ PORTANTE DU SOL (MINIMUM 400 mm)
36- DALLE DE 125 mm EN BÉTON 30 MPa AVEC TREILLIS MÉTALLIQUE DE 152 x 152 MW/18,7 x MW/18,7
37- JOINT D'ÉTANCHÉITÉ EN CARTON FIBRE AVEC CALFEUTRAGE DE SILICONE OU L'ÉQUIVALENT
38- POLYÉTHYLÈNE 150 µm
39- ISOLANT POLYSTYRÈNE 25 mm (FALCUTATIF)
40- BARRES D'ARMATURE 15 M HORIZONTALES
41- CONCASSÉ 125 mm
42- ENDUIRE D'UN PRÉSERVATIF À BOIS LA BASE DE CHAQUE MONTANT (ENVIRON 1 MÈTRE)
43- SABLE OU GRAVIER
44- DURANT LA PÉRIODE HIVERNALE, ACCUMULER LA NEIGE AU BAS DU MUR DE L'ENTRÉPÔT POUR PROTÉGER DU GEL EN PROFONDEUR

- SPÉCIFICATIONS :**
- CE DOCUMENT EST UN PLAN TYPE D'UN OUVRAGE AGRICOLE, SON UTILISATION EXIGE UNE ADAPTATION AUX CONDITIONS PARTICULIÈRES. DANS CE CAS L'APPROBATION D'UN INGÉNIEUR OU D'UNE INGÉNIEURE EST REQUISE.
 - À MOINS D'INDICATION CONTRAIRE, TOUTES LES DIMENSIONS SONT INDIQUÉES EN MILLIMÈTRE.
 - LES LATTES EN CONTACT AVEC L'URÉTHANE DEVRONT ÊTRE TRAITÉES SOUS PRESSION AU A.C.A. (ARSÉNIATE DE CUIVRE AMMONICAL) OU AU C.C.A. (CHROME-CUIVRE-ARSENIC)

89-08	RÉVISION COMPLÈTE	CARTIER
86-09	RÉVISION COMPLÈTE	CARTIER
DATE	RÉVISION	PAR

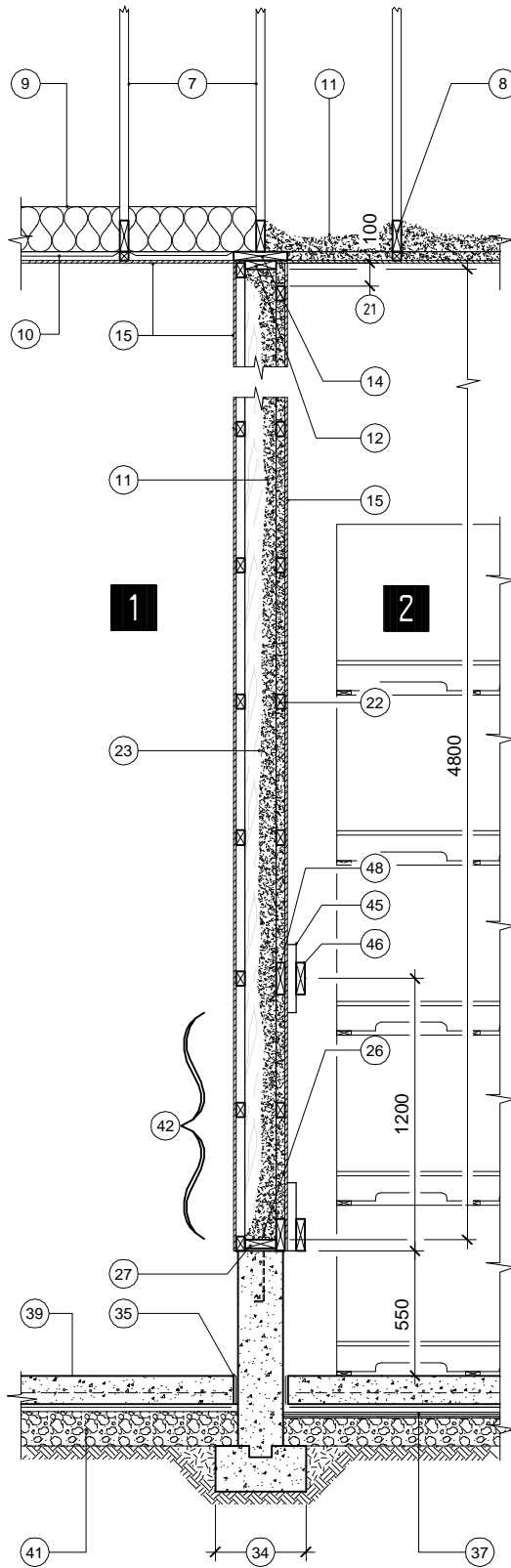
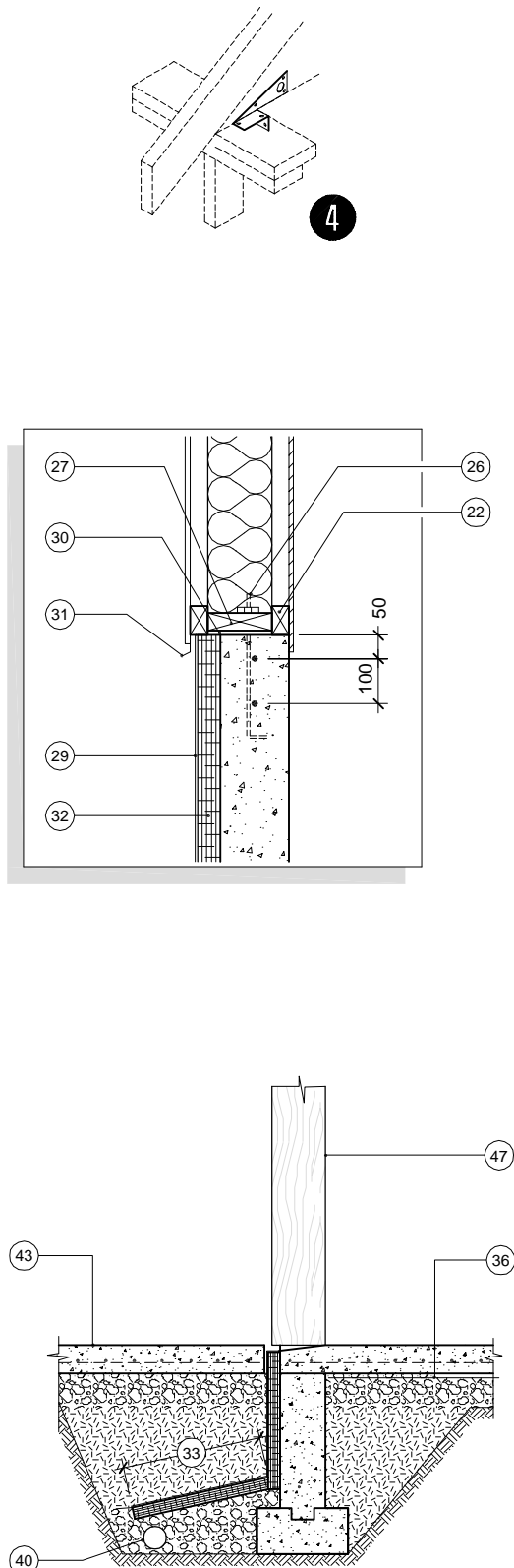
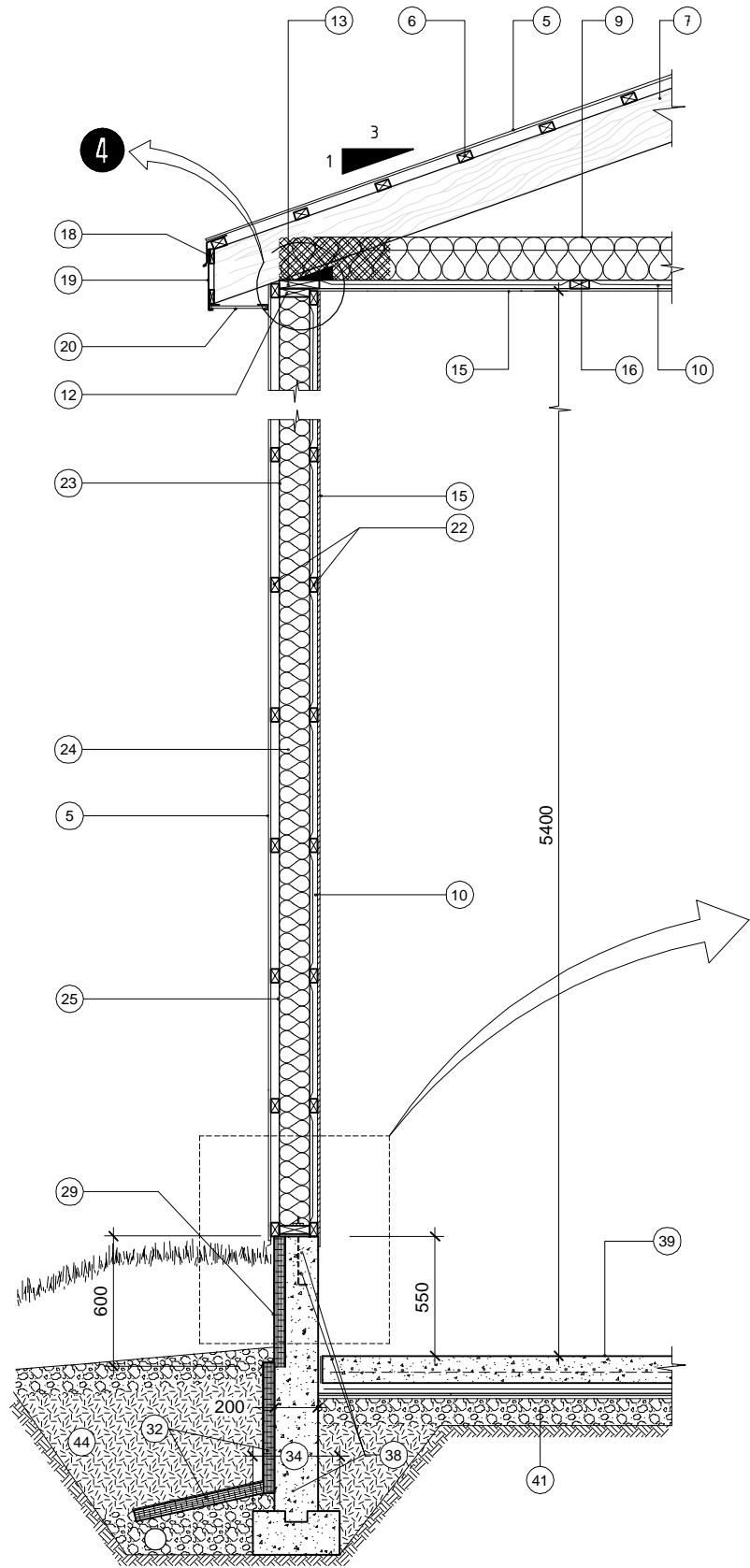
 Gouvernement du Québec
Ministère de l'Agriculture,
des Pêcheries et de l'Alimentation
Direction de l'environnement et du
développement durable

PROJET: ENTREPÔT RÉFRIGÉRÉ À CHAMBRES MULTIPLES
POUR FRUITS ET LÉGUMES SUR CAISSES-PALETTES

TITRE: COUPE DES MURS

CONÇU	G. BELZILE	DATE	1978-05-05	DESSIN NO	60310
DESSINÉ	CARTIER	APPROUVÉ			
STRUCTURE					
VÉRIFIÉ	I.COUTURE				


FEUILLE 3 DE 6



- 1 COUPE DE MUR, CÔTÉ EMBALLAGE
- 2 COUPE DE MUR, CÔTÉ RÉFRIGÉRÉ
- 3 COUPE DU SEUIL DE LA PORTE
- 4 ÉTRIER EN ACIER GALVANISÉ
- 5 TÔLE ÉMAILLÉE, MINIMUM 0,34 mm (28 GA.)
- 6 LATTES 38 x 64 mm, ESPACÉES SELON SPÉCIFICATIONS DU TÔLIER (GÉNÉRALEMENT À TOUS LES 400 mm CENTRE À CENTRE)
- 7 DEMI-FERMES TRIANGULAIRES À TOUS LES 600 mm CENTRE À CENTRE
- 8 LA MEMBRURE INFÉRIEURE DES FERMES TRIANGULAIRES DEVRA ÊTRE TRAITÉE SOUS PRESSION AU A.C.A. OU C.C.A.
- 9 LAINE MINÉRALE 200 mm D'ÉPAISSEUR Rsi 4,5
- 10 COUPE-VAPEUR
- 11 URÉTHANE 75 mm D'ÉPAISSEUR
- 12 SABLIERE 38 x 140 mm
- 13 SABLIERE 38 x 184 mm
- 14 SABLIERE 38 x 235 mm
- 15 CONTRE-PLAQUÉ 11 mm D'ÉPAISSEUR AVEC ESPACEMENT DE 2 mm ENTRE CHAQUE FEUILLE
- 16 LATTES 38 x 89 mm À TOUS LES 1200 mm CENTRE À CENTRE
- 17 LATTES 38 x 38 mm SOUS CHAQUE FERME
- 18 DEUX RIVES 19 x 64 mm
- 19 FRISE EN ALUMINIUM 300 mm
- 20 SOFITE/VENTILÉ
- 21 LAISSER UN ESPACE DE 100 mm POUR PERMETTRE D'ISOLER À L'URÉTHANE
- 22 LATTES 38 x 64 mm À TOUS LES 600 mm CENTRE À CENTRE
- 23 MONTANTS 38 x 140 mm À TOUS LES 600 mm CENTRE À CENTRE
- 24 LAINE MINÉRALE 150 mm D'ÉPAISSEUR Rsi 3,5
- 25 PAPIER FEUTRE 15 LBS
- 26 BOULON D'ANCRAGE 11 mm DE DIAMÈTRE x 450 mm À 1200 mm CENTRE À CENTRE
- 27 LISSE BASSE 38 x 140 mm TRAITÉE SOUS PRESSION AU A.C.A. OU C.C.A.
- 28 ISOLANT POLYSTYRÈNE « SM » ENCASTRÉ 50 x 600 mm OU L'ÉQUIVALENT
- 29 PANNEAU D'AMIANTE 4 x 600 mm OU ENDUIT POUR FONDATION (INSUL/CRETE) DE DOW OU L'ÉQUIVALENT
- 30 JOINT DE MOUSSE DE POLYÉTHYLÈNE « ÉTHAFOAM » DE DOW OU L'ÉQUIVALENT
- 31 SOLIN MÉTALLIQUE
- 32 ISOLANT POLYSTYRÈNE « SM » 50 x 600 mm SUR UNE LONGUEUR DE 12000 mm CENTRE À LA PORTE COULISSANTE OU L'ÉQUIVALENT
- 33 MINIMUM 600 mm AVEC LÉGÈRE PENTE
- 34 LA DIMENSION DES SEMELLES DES MURS DE FONDATION DOIT ÊTRE DÉTERMINÉE SELON LA CAPACITÉ PORTANTE DU SOL (MINIMUM 400 mm)
- 35 JOINT D'ÉTANCHÉITÉ ; CARTON FIBRE AVEC CALFEUTRAGE DE SILICONE OU L'ÉQUIVALENT
- 36 POLYÉTHYLÈNE 60 µm
- 37 ISOLANT POLYSTYRÈNE 25 mm (FALCUTATIF)
- 38 BARRES D'ARMATURE 15 M HORIZONTALES
- 39 DALLE DE 125 mm EN BÉTON 30 MPa AVEC TREILLIS MÉTALLIQUE DE 152 x 152 MW18,7 x MW18,7
- 40 DRAIN AGRICOLE 100 mm DE DIAMÈTRE RECOUVERT DE CONCASSÉ
- 41 CONCASSÉ 125 mm
- 42 ENDUIRE D'UN PRÉSERVATIF À BOIS LA BASE DE CHAQUE MONTANT (ENVIRON 1 MÈTRE)
- 43 PLATE-FORME DE BÉTON
- 44 SABLE OU GRAVIER
- 45 SUPPORT 38 x 89 x 300 mm À 1200 mm CENTRE À CENTRE
- 46 PARE-CHOC 38 x 140 mm
- 47 CADRE 38 x 235 mm
- 48 LATTE 38 x 140 mm TRAITÉE SOUS PRESSION

- SPÉCIFICATIONS :**
- CE DOCUMENT EST UN PLAN TYPE D'UN OUVRAGE AGRICOLE. SON UTILISATION EXIGE UNE ADAPTATION AUX CONDITIONS PARTICULIÈRES. DANS CE CAS L'APPROBATION D'UN INGÉNIEUR OU D'UNE INGÉNIEURE EST REQUISE.
 - À MOINS D'INDICATION CONTRAIRE, TOUTES LES DIMENSIONS SONT INDiquÉES EN MILLIMÈTRE.
 - LES LATTES EN CONTACT AVEC L'URÉTHANE DEVRONT ÊTRE TRAITÉES SOUS PRESSION AU A.C.A. (ARSÉNIATE DE CUIVRE AMMONICAL) OU AU C.C.A. (CHROME-CUIVRE-ARSENIC)

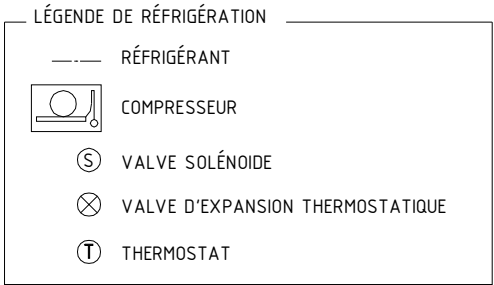
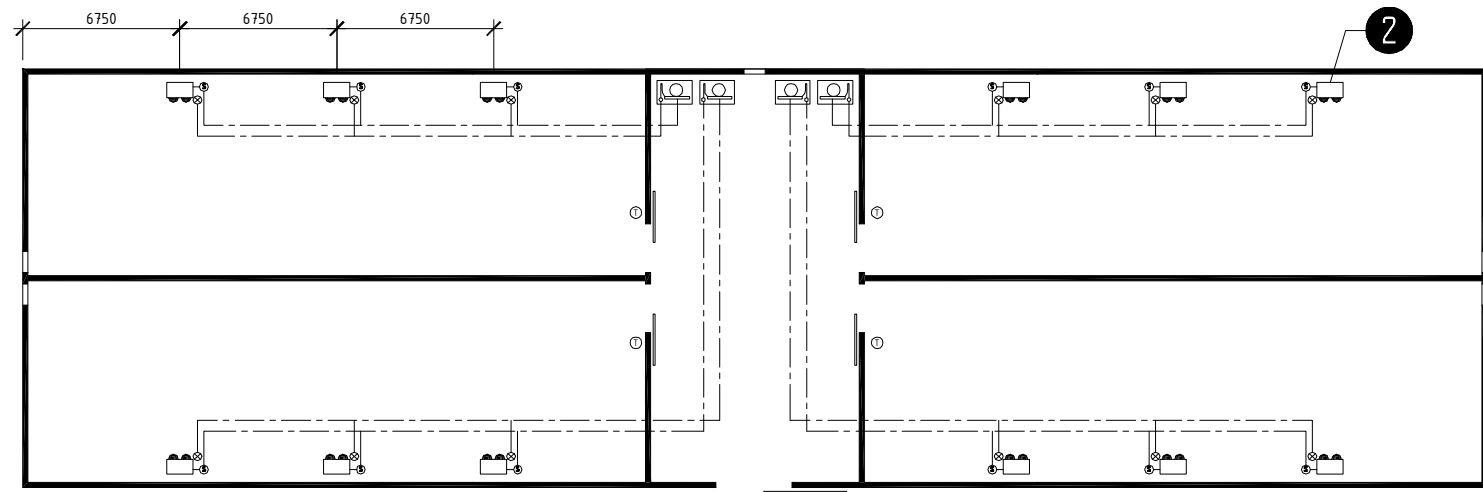
89-08	RÉVISION COMPLÈTE	CARTIER
86-09	RÉVISION COMPLÈTE	CARTIER
DATE	RÉVISION	PAR

 Gouvernement du Québec
Ministère de l'Agriculture,
des Pêcheries et de l'Alimentation
Direction de l'environnement et du
développement durable

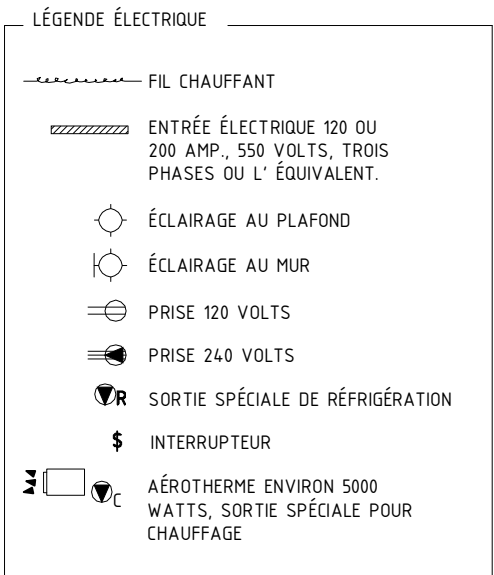
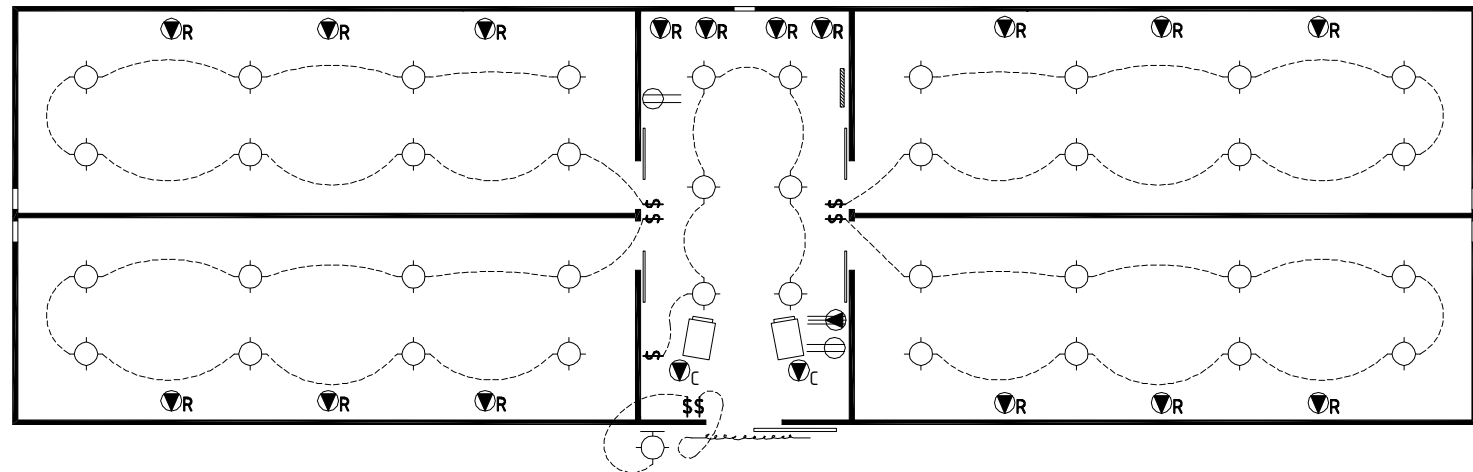
PROJET: ENTREPÔT RÉFRIGÉRÉ À CHAMBRES MULTIPLES
POUR FRUITS ET LÉGUMES SUR CAISSES-PALETTE

TITRE: COUPE DES MURS DE LA SECTION EMBALLAGE

CONÇU	G. BELZILE	DATE	1978-05-05	DESSIN NO
DESSINÉ	CARTIER	APPROUVÉ		60310
STRUCTURE		NO DE DETAIL	X	
VÉRIFIÉ	I.COUTURE	PROVENANT DE	Y	
		MONTRÉ SUR	Z	
				FEUILLE 4 DE 6



1 ÉCHELLE 1:200



3 ÉCHELLE 1:200

1 PLAN TYPIQUE DE RÉFRIGÉRATION

2 LES DIMENSIONS DES APPAREILS SERONT DÉTERMINÉES SELON LES BESOINS

- L'UTILISATION DU FRÉON 22 EST RECOMMANDÉ LORSQUE L'ON VEUT OBTENIR LE MAXIMUM DE CAPACITÉ DE RÉFRIGÉRATION POUR UNE PUISSANCE DE MOTEUR DONNÉE.

3 PLAN ÉLECTRIQUE

SPÉCIFICATIONS :

- CE DOCUMENT EST UN PLAN TYPE D'UN OUVRAGE AGRICOLE, SON UTILISATION EXIGE UNE ADAPTATION AUX CONDITIONS PARTICULIÈRES. DANS CE CAS L'APPROBATION D'UN INGÉNIEUR OU D'UNE INGÉNIEURE EST REQUISE.
- À MOINS D'INDICATION CONTRAIRE, TOUTES LES DIMENSIONS SONT INDICUÉES EN MILLIMÈTRE.

86-09	RÉVISION COMPLÈTE	CARTIER
DATE	RÉVISION	PAR
Gouvernement du Québec Ministère de l'Agriculture, des Pêcheries et de l'Alimentation Direction de l'environnement et du développement durable		
PROJET: ENTREPÔT RÉFRIGÉRÉ À CHAMBRES MULTIPLES POUR FRUITS ET LÉGUMES SUR CAISSES-PALETTES		
TITRE: RÉFRIGÉRATION ET ÉLECTRICITÉ		
CONÇU G. BELZILE	DATE 1978-05-05	DESSIN NO
DESSINÉ CARTIER	APPROUVÉ	60310
STRUCTURE	<div>XYZ</div> <div>Nu de détail: X Provenant de: Y Montre sur: Z</div>	
VÉRIFIÉ		FEUILLE 5 DE 6

LISTE DES MATÉRIAUX DE L'ENTREPÔT ISOLÉ À L'URÉTHANE				
MATÉRIAUX	UNITÉ	NOMBRE DE MORCEAUX		DIMENSION OU DESCRIPTION
		18000	24000	
CHARPENTE				
LISSES BASSES (TRAITÉES)	UNITÉ	70	77	38 x 140 x 3600 mm
MONTANTS	UNITÉ	444	484	38 x 140 x 4800 mm
SABLIÈRES	UNITÉ	70	77	38 x 140 x 3600 mm
SABLIÈRES	UNITÉ	45	49	38 x 184 x 3600 mm
SABLIÈRES	UNITÉ	25	29	38 x 235 x 3600 mm
LATTES, MURS	UNITÉ	560	614	38 x 64 x 3600 mm
LATTES, MURS (TRAITÉES)	UNITÉ	560	614	38 x 64 x 3600 mm
LINTEAUX, PORTES	UNITÉ	8	8	38 x 140 x 2400 mm
LINTEAU	UNITÉ	1	1	184 x 286 x 3600 mm
TOITURE				
FERMES TRIANGULAIRES	UNITÉ	106	106	18000 OU 24000 mm @ 600 mm C.C.
LATTES, TOIT	UNITÉ	577	735	38 x 64 x 3600 mm
LATTES, PLAFOND	UNITÉ	40	54	38 x 89 x 3600 mm
LATTES, PLAFOND (TRAITÉES)	UNITÉ	225	300	38 x 89 x 3600 mm
LATTES, PLAFOND	UNITÉ	75	100	38 x 38 x 3600 mm
LATTES, PLAFOND (TRAITÉES)	UNITÉ	450	600	38 x 38 x 3600 mm
RIVES	UNITÉ	70	70	19 x 64 x 3600 mm
FINITION				
CONTRE-PLAQUÉ	FEUILLE	964	1155	11 x 1200 x 2400 mm
PARE-CHOC	UNITÉ	160	174	38 x 140 x 3600 mm
SUPPORTS	UNITÉ	40	44	38 x 89 x 3600 mm
TÔLE D'ACIER				
TOITURE, ÉMAILLÉE	MÈTRE ²	1210	1620	0,34 mm (ca.28) MINIMUM
MURS, ÉMAILLÉE	MÈTRE ²	796	852	0,34 mm (ca.28) MINIMUM
FAÎTIÈRE	MÈTRE	64	64	
SOLIN TOITURE, GALVANISÉ	MÈTRE	166	178	200 mm DE LARGEUR
SOLIN BAS DU MUR, GALVANISÉ	MÈTRE	162	174	200 mm DE LARGEUR
SOLIN DE PORTE, GALVANISÉ	MÈTRE	3,5	3,5	450 mm DE LARGEUR
ÉTRIER, GALVANISÉ	UNITÉ	424	424	
ISOLANTS ET AUTRES MATÉRIAUX				
ISOLANT RIGIDE BLEU	FEUILLE	101	108	50 x 600 x 2400 mm
ISOLANT RIGIDE BLANC (FACULTATIF)	FEUILLE	338	450	25 x 1200 x 2400 mm
AMIANTE	FEUILLE	37	40	4 x 1200 x 2400 mm
COUPE-VAPEUR	MÈTRE ²	1469	2045	POLYÉTHYLÈNE 50 um
LAINE MINÉRALE	MÈTRE ²	162	216	Rsi 4,5 (200 mm)
LAINE MINÉRALE	MÈTRE ²	87	87	Rsi 3,5 (150 mm)
URÉTHANE	MÈTRE ²	2096	2536	75 mm D'ÉPAISSEUR
PAPIER FEUTRE	MÈTRE ²	87	87	#15
DRAIN PÉRIPHÉRIQUE	MÈTRE	165	180	100 mm DE DIAMÈTRE
BOULONS D'ANCRAGE	UNITÉ	135	145	11 mm DIAMÈTRE x 450 mm
TREILLIS MÉTALLIQUE	MÈTRE ²	1134	1512	152 x 152 MW18,7 x MW18,7
BARRES D'ARMATURE	MÈTRE	365	392	10 M
BARRES D'ARMATURE	MÈTRE	760	830	15 M
FRISE	MÈTRE	167	180	300 mm DE LARGEUR
SOFFITE D'ALUMINIUM	MÈTRE	167	180	450 mm DE LARGEUR

MATÉRIAUX	UNITÉ	NOMBRE DE MORCEAUX		DIMENSION OU DESCRIPTION
		18000	24000	
BÉTON				
ASSISE	MÈTRE ³	30	33	30 MPa
FONDATION	MÈTRE ³	60	75	30 MPa
PLANCHER	MÈTRE ³	142	180	30 MPa
PORTES				
CHAMBRANLE	MÈTRE	45	45	
BÂTI	UNITÉ	8	8	38 x 140 x 3000 mm
BÂTI	UNITÉ	8	8	38 x 140 x 2400 mm
BÂTI	UNITÉ	7	7	38 x 89 x 4200 mm
BÂTI	UNITÉ	5	5	38 x 89 x 3600 mm
BÂTI	UNITÉ	12	12	38 x 89 x 3000 mm
BÂTI	UNITÉ	8	8	38 x 89 x 2400 mm
CONTRE-PLAQUÉ	FEUILLE	26	26	11 x 1200 x 2400 mm
ISOLANT RIGIDE BLEU	FEUILLE	20	20	50 x 600 x 2400 mm
ISOLANT RIGIDE BLANC	FEUILLE	10	10	75 x 1200 x 2400 mm
<div><div><div><div><div></div><div>CETTE LISTE NE COMPREND PAS L'ÉLECTRICITÉ, LA PLOMBERIE, LE CHAUFFAGE, LA RÉFRIGÉRATION, LA QUICAILLERIE DES PORTES, LES VENTILATEURS ET LEURS CONTRÔLES</div></div><div><div></div><div>PRÉVOIR 10 % DU MATÉRIEL POUR LES PERTES ET IMPRÉVUS</div></div><div><div></div><div>CE DOCUMENT EST UN PLAN TYPE D'UN OUVRAGE AGRICOLE. SON UTILISATION EXIGE UNE ADAPTATION AUX CONDITIONS PARTICULIÈRES. DANS CE CAS L'APPROBATION D'UN INGÉNIEUR OU D'UNE INGÉNIEURE EST REQUISE</div></div></div></div></div>				
<div><div><div><div><div></div><div>SYSTÈME DE REFFROIDISSEMENT</div></div><div><div></div><div>ENTREPÔT RÉFRIGÉRÉ POUR LÉGUMES SUR CAISSES-PALETTES : 4 x 27000 x 9000 4 x 27000 x 12000</div></div><div><div></div><div>RÉFRIGÉRATION DE L'ENTREPÔT : À DÉTERMINER SELON LE TYPE DE RÉCOLTE À ENTREPOSER</div></div></div></div></div>				

86-09	RÉVISION COMPLÈTE	CARTIER
DATE	RÉVISION	PAR
<div><div></div><div>Gouvernement du Québec Ministère de l'Agriculture, des Pêcheries et de l'Alimentation Direction de l'environnement et du développement durable</div></div>		
PROJET: ENTREPÔT RÉFRIGÉRÉ À CHAMBRES MULTIPLES POUR FRUITS ET LÉGUMES SUR CAISSES-PALETTES		
TITRE: LISTE DES MATÉRIAUX		
CONÇU	G. BELZILE	DATE 1978-05-05
DESSINÉ	CARTIER	APPROUVÉ
STRUCTURE		<div><div><div>X</div><div>Y</div><div>Z</div></div><div><div>Nu DE DETAIL</div><div>PROVENANT DE</div><div>MONTRÉ SUR</div></div><div><div>_____X</div><div>_____Y</div><div>_____Z</div></div></div>
VÉRIFIÉ		
		DESSIN NO 60310
		FEUILLE 6 DE 6