

GRUPE
LACTALIS



Les produits laitiers dans l'alimentation animale

Lactalis en 2006

- 1^{ère} transformateur laitier en Europe
- 1^{er} fabricant de fromages en Europe
- 8,4 Milliards de litres de lait transformés par an
- 3^{ème} Compagnie laitière mondiale
- Leader français de la viande de veau**
- 7,5 Milliards € de CA en 2006 (9 en 2007)
- 29 500 salariés dans le monde (dont 40% en France)

Siège commercial
du Groupe Lactalis
à Laval

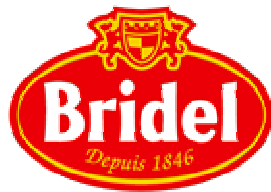


Lactalis : des marques de prestige

Marques mondiales



En France



A l'étranger



Lactalis : tous les produits laitiers ou presque

> Tous types de fromages : (10% de la production UE)	770 000 T
> Lait de consommation :	1,5 Bn L
> Matières Grasses :	153 000 T
> Produits frais :	250 000 T
(yaourts, desserts) + LNPF :	400 000 T
> Crèmes :	118 000 T
> Produits Industriels :	579 000 T
> Viande :	49 000 T



Nos objectifs stratégiques

- Créer de la **valeur ajoutée** sur un marché mondial des produits laitiers en croissance par :

Les **MARQUES** et la **QUALITE**

- Rester spécialisé dans les produits laitiers :

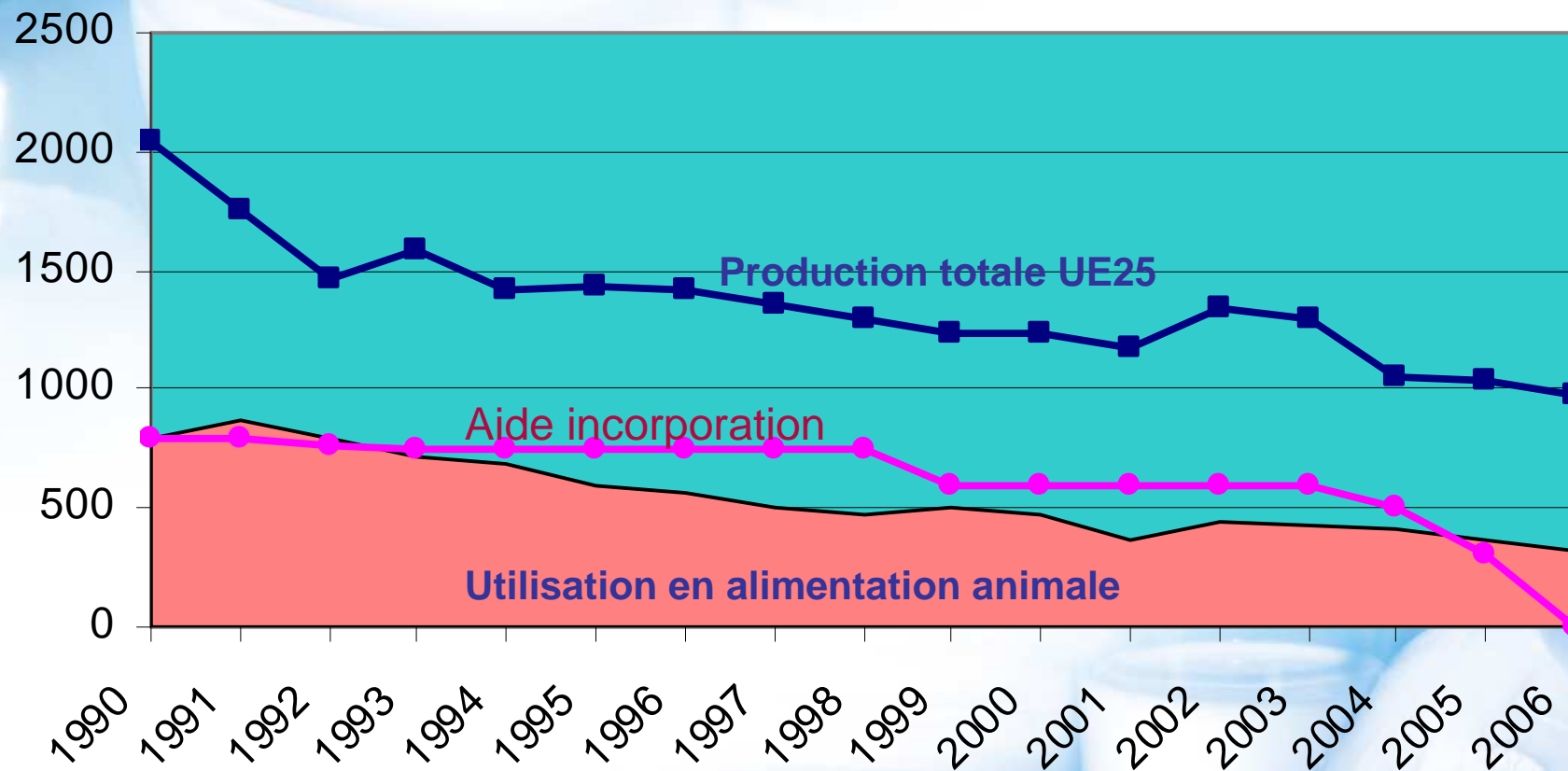
“ ***Tout le lait et rien que le lait*** ”

(Le veau est le début...et la fin du lait)

Les produits laitiers en alimentation animale

- Historiquement, une longue tradition d'incorporation de la poudre de lait écrémé soutenue par des aides européennes
- Une part très importante des débouchés de la poudre 0% en France
- Une intégration par les entreprises laitières pour l'assurance des débouchés
- Une filière dominée par les entreprises de l'Ouest de la France en production et des négociants importants
- La poudre animale a constitué la base de la valorisation de la poudre jusqu'en 1990

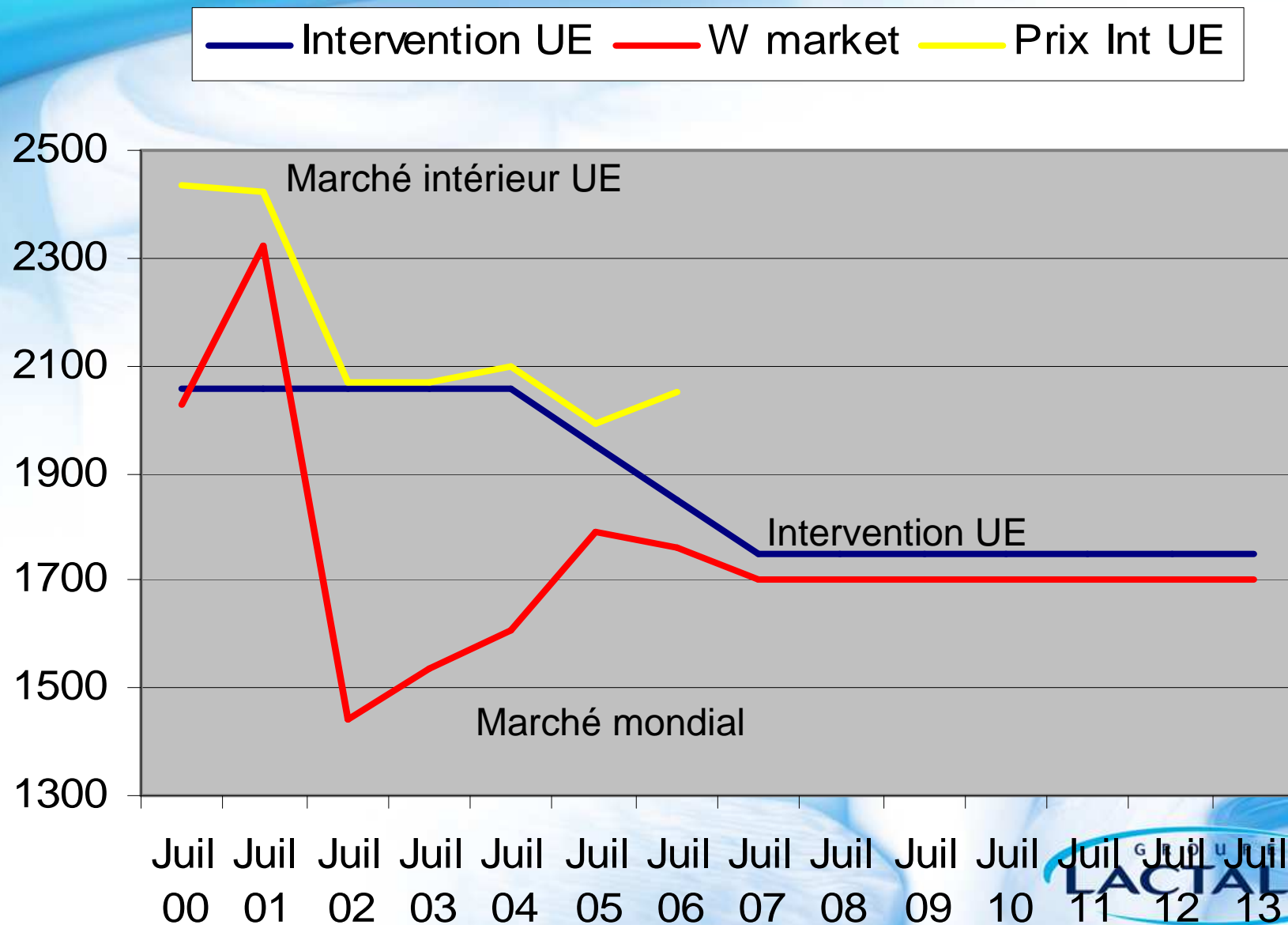
Utilisation poudre de lait en alimentation animale



L'évolution des années 90

- Une sophistication croissante de l'industrie des ingrédients : les technologies de séparation nées dans les années 1980 modifient profondément les débouchés des poudres
- La réduction progressive des mécanismes de soutien des prix incite à rechercher une meilleure valorisation
- Le développement de la fabrication des fromages réduit la disponibilité de lait pour la poudre
- La concurrence croissante de la zone pacifique rend les produits européens moins compétitifs sur le marché
- Les produits obtenus créent plus de valeur ajoutée pour l'industrie car mieux adaptés aux besoins des utilisateurs industriels en alimentation humaine
- Le sérum apparaît comme une solution de remplacement économique pour l'alimentation animale

Évolution de la compétitivité européenne



Le sérum : une alternative crédible

- Les technologies de séparation permettent de fournir des produits de plus en plus « pointus »
- L'adaptation des formules d'aliment ouvre de nouveaux débouchés
- La valorisation du lactose permet d'assurer des débouchés pour les protéines laitières

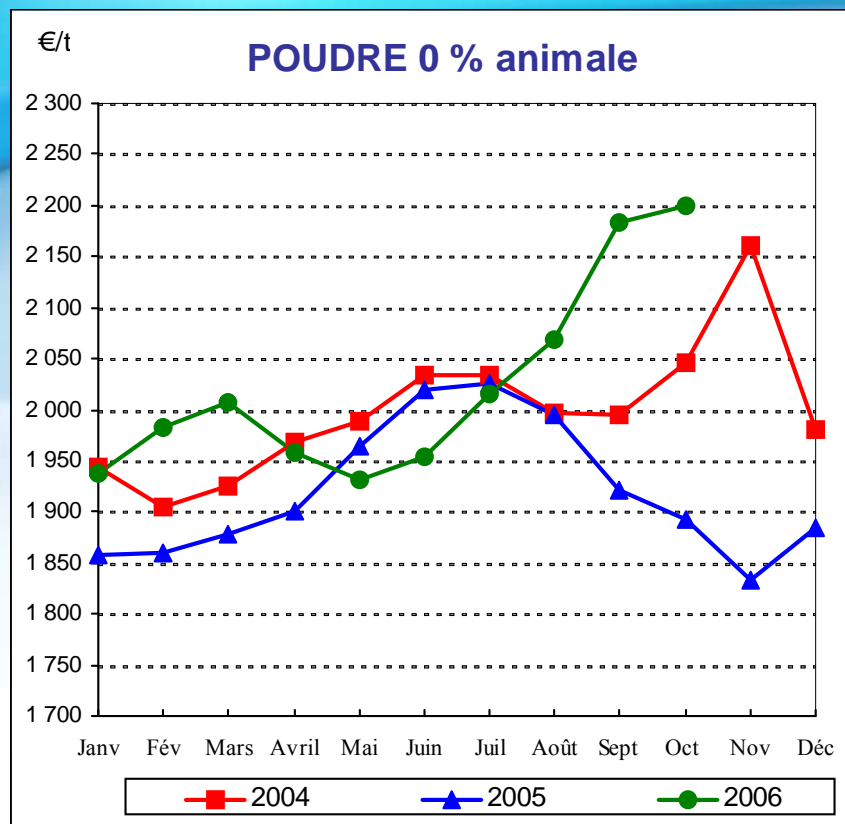
Mais :

- Le sérum est de plus en plus recherché en alimentation humaine du fait de la qualité des produits obtenus sur le plan nutritionnel et fonctionnel
- Le marché mondial des produits laitiers est en croissance et la demande de protéines laitières est (momentanément ?) supérieure à l'offre

Quels marchés et quelles évolutions pour la poudre 0% et le sérum ?

- **Des variations de prix plus importantes suivant les années car non protégées par les mécanismes européens de régulation**
- **Une utilisation plus forte en humaine**
- **Des produits de plus en plus sophistiqués**
- **Une demande mondiale en hausse**

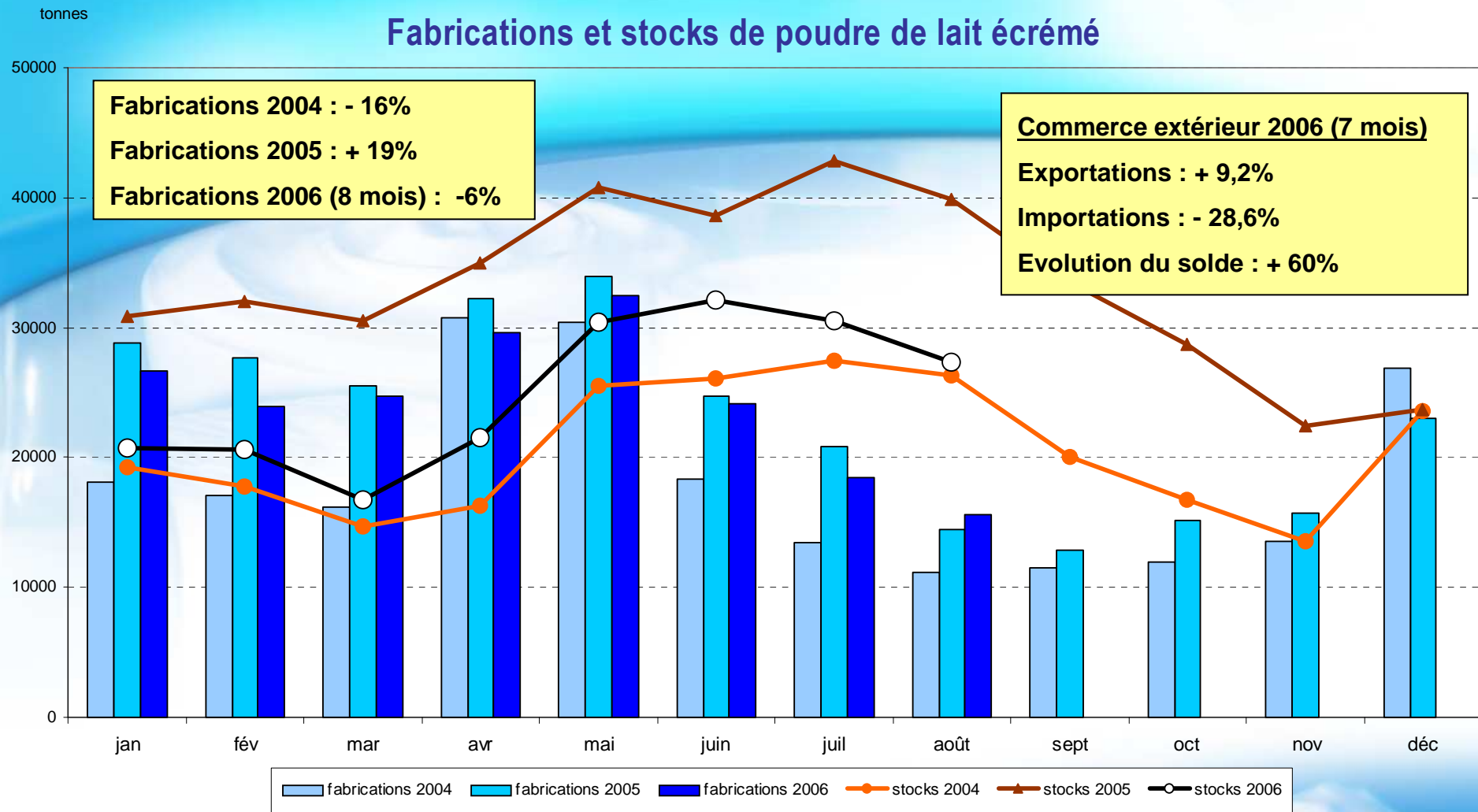
Evolution des cours des produits industriels



€/tonne	Spray 0 % animale		
	2004	2005	2006
Janv	1 944	1 857	1 938
Fév	1 904	1 859	1 983
Mars	1 925	1 878	2 008
Avril	1 968	1 901	1 959
Mai	1 988	1 965	1 931
Juin	2 034	2 020	1 953
Juil	2 033	2 025	2 016
Août	1 997	1 994	2 069
Sept	1 994	1 921	2 184
Oct	2 046	1 892	
Nov	2 160	1 833	
Déc	1 981	1 884	
Moy.	1998	1919	

La cotation de la poudre 0% animale s'envole à des niveaux historiques, et se déconnecte totalement du prix d'intervention (1 747 €/t). La faible collecte et le développement des fabrications de fromages en Europe font fortement chuter les fabrications de poudre de lait écrémé. Malgré la réduction des exportations pays tiers et la baisse des fabrications de caséines, la production européenne de poudre 0% est insuffisante pour couvrir les besoins des marchés de l'alimentation humaine et animale. Une situation de marché tendue devrait perdurer jusqu'en fin d'année et dans une moindre mesure en 2007.

Fabrications et stocks de poudre de lait écrémé



Grâce à la baisse de la collecte, les fabrications de poudre 0% reculent en 2006 malgré la chute des fabrications de caséines et de poudres grasses. Les stocks sont très bas. Le solde du commerce extérieur en poudre 0% devient nettement excédentaire.

2006 connaît une chute sensible de la production de poudre de lait écrémé en Europe, due à la baisse de la collecte (- 1 million de t estimé) et à la hausse des fabrications de fromages.

Pour 2007, ZMP table sur une remontée de la collecte de 2 millions de t, en ligne avec les quotas laitiers réévalués. Les fabrications de poudre 0% progresseraient de 70 000 t. 150 000 t d'exportations seraient nécessaires pour équilibrer le marché européen.

Bilan européen - poudre de lait écrémé

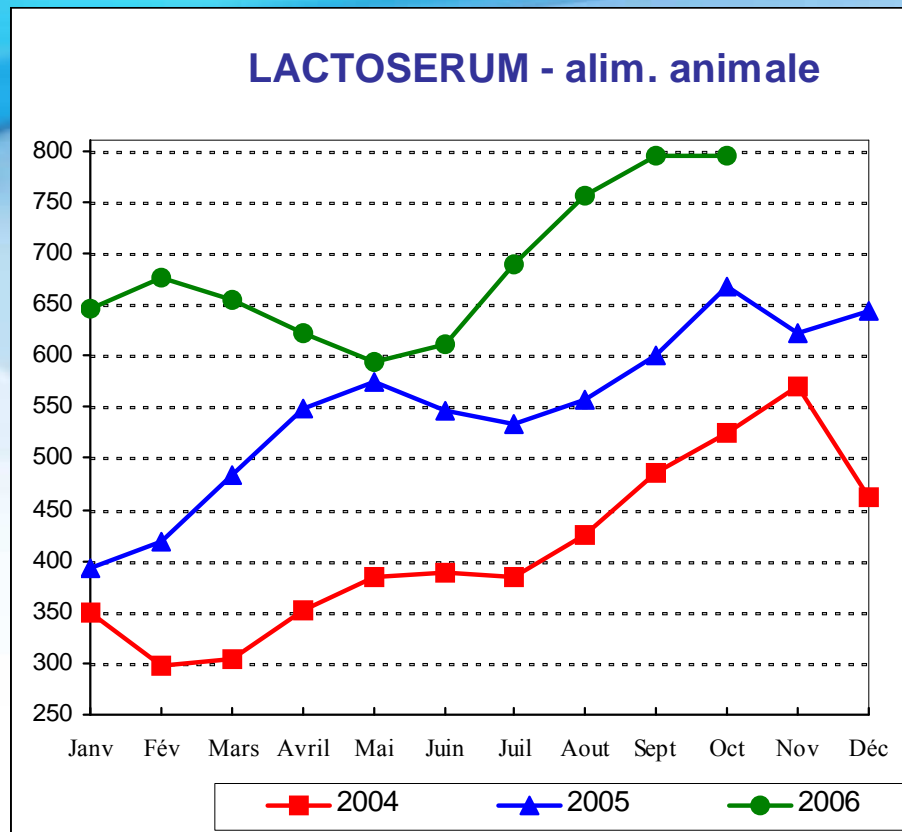
<i>en milliers de tonnes</i>	2004 UE à 25	2005 UE à 25	2006 UE à 25	évol. 2006/05	2007 UE à 25	évol. 2007/06
Stock début d'année	280	117	70	-58%	50	-29%
Production	1 084	1 110	1 000	2%	1 070	7,0%
Importations	26	7	20	-73%	20	0%
Disponible	1 390	1 234	1 090	-11%	1 140	5%
Consommation	990	970	950	-2,0%	940	-1,1%
. à prix de marché	567	600	600	5,8%	600	0,0%
. aidée (al. animale)	423	370	350	-13%	340	-2,9%
Exportations	283	194	90	-31%	150	67%
Stock fin d'année	117	70	50	-40%	50	0%
. Dont intervention	64	8	0	-88%	0	

Source : EDA - ZMP septembre 2006

Contingent Gatt export : 323 400 tonnes

2007 : hypothèse d'une hausse de la collecte laitière de 2 millions de tonnes par rapport à 2006

Evolution des cours des produits industriels



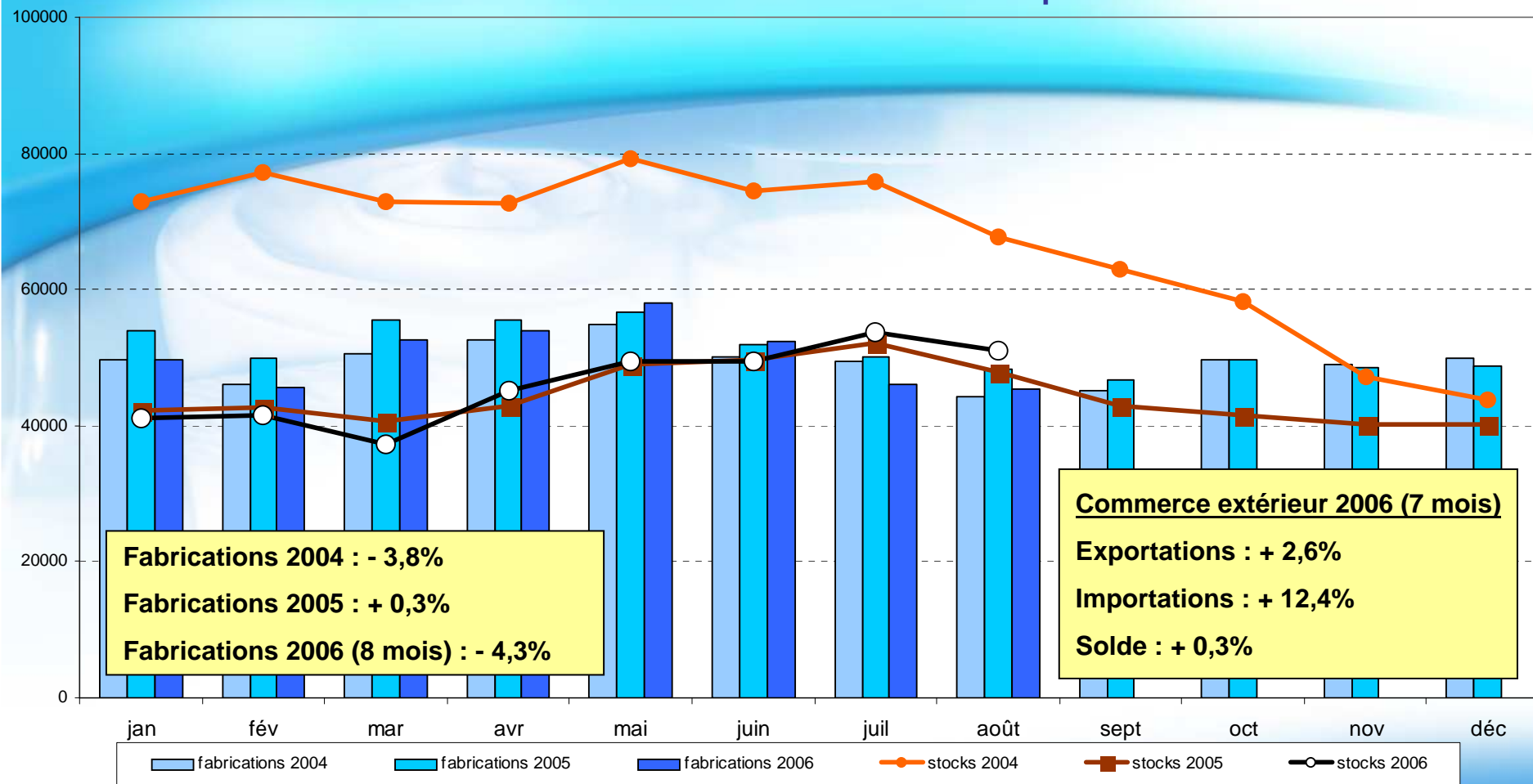
€/tonne Lactosérum alim. animale

	2004	2005	2006
Janv	349	393	645
Fév	297	419	676
Mars	303	484	655
Avril	352	549	622
Mai	384	574	593
Juin	388	547	612
Juil	385	533	689
Aout	425	558	757
Sept	486	601	795
Oct	525	667	
Nov	570	622	
Déc	461	643	
Moy.	410	549	

La cotation du lactosérum animal plafonne à des niveaux historiques. La demande reste très bien orientée sur l'ensemble des marchés. La mise à zéro de l'aide à la poudre 0% pour l'alimentation animale en octobre redonne de la compétitivité au lactosérum dans l'alimentation animale.

tonnes mensuelles

Fabrications et stocks de lactosérum en poudre



Les fabrications françaises de lactosérum reculent en 2006 du fait de la baisse des fabrications de caséines et de la quasi stabilité de celles de fromages. Les stocks restent très faibles. Les exportations progressent légèrement mais le solde extérieur est stable.

Quelles évolutions de ces marchés au niveau mondial ?

- La demande de poudre de lait 0% reste élevée
 - Les marchés du sud-est asiatique privilégient la poudre 0% pour incorporer des MG végétales dans les laits reconstitués
 - La Chine et le Japon resteront des importateurs significatifs
 - L'Australie et la Nouvelle Zélande plafonnent leur production
 - La diminution de la production de poudre en Europe n'est pas un problème majeur si absence de restitutions
 - Quelques questions
 - § Production de l'Argentine
 - § Exportations des USA

Projections OCDE pour la poudre 0%

	Production		Importations		Exportations	
	2003-05	2015	2003-05	2015	2003-05	2015
USA	701	519			225	155
UE 25	1168	879	31	9	283	98
Russie	121	99	44	87		
Ukraine	117	131			60	80
Australie	201	234			159	169
Ne Zélande	388	404			320	328
Algérie			90	72		
Mexique	31	39	118	159		
Philippines	-	-	120	134		
Brésil	73	92				
Argentine	35	55			16	43
Chine	75	156	69	89		
OCDE	2833	2414	201	211	1021	772
Non OCDE	738	979	1022	998	219	277

Quelles évolutions pour le sérum ?

- Une demande croissante de l'industrie alimentaire,
- Une sophistication et une fonctionnalité croissante des produits
- Un plafonnement de la production de fromage en Australie – Nouvelle-Zélande
- Une croissance continue de la production de fromage en Europe et aux USA
- Une polarisation des fabrications sur ces deux zones
- La Chine demeurera un importateur majeur car pas de production fromagère

La mondialisation des échanges de sérum

Echanges nets de sérum (KT)

	2003-2005	2015
Australie	77	82
UE 25	310	380
Nouvelle Zélande	9	9
USA	168	183
Argentine	7	20
Pays excédentaires	571	674
Japon	-48	-72
Corée	-39	-39
Mexique	-56	-66
Brésil	-25	-30
Chine	-176	-310
Russie	-38	-45
Pays déficitaires	382	562

En conclusion...

- Une évolution forte du secteur de l'alimentation animale
- Un report sur l'alimentation humaine
- Un maintien des prix à des niveaux élevés
- Le sérum suit la poudre de lait dans son évolution de prix
- **Quid de la matière grasse végétale si besoins énergétiques supérieurs en biomasse ?**
- **Quid du beurre comme matière première de l'alimentation animale, et dans quelles conditions de prix ?**
- **Quid de l'alimentation privilégiée en produits laitiers ?**

The background of the slide features a soft-focus image of a dairy product, likely a yogurt or soft cheese container, with a white lid and a clear body showing a white substance. The image is overlaid with a blue gradient that is darker at the top and bottom edges. The Lactalis logo is centered in the upper half, consisting of the word "GROUPE" in small, spaced-out capital letters above the word "LACTALIS" in a larger, bold, blue serif font. The entire logo is enclosed within a light blue oval frame.

GROUPE
LACTALIS

**Merci de
votre attention**