

# Rendez-vous agroalimentaire de l'Outaouais 2010

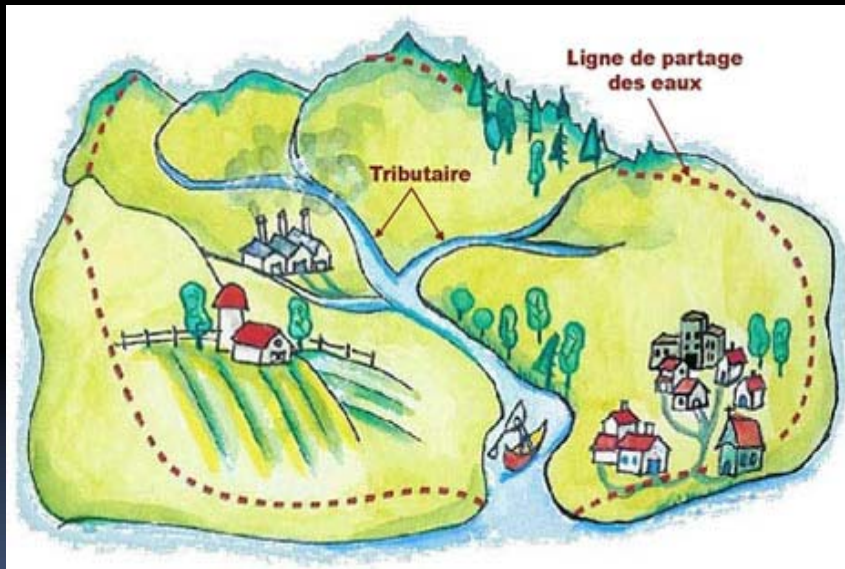


# Définition de Bassin Versant

1. Un bassin versant ou bassin hydrographique est une portion de territoire délimitée par des lignes de crête, appelé lignes de partage des eaux, dont les eaux alimentent un exutoire commun : cours d'eau ou lac.
2. L'ensemble des eaux qui s'écoulent dans un bassin versant donné utilise la même porte de sortie, l'exutoire du cours d'eau principal qui draine ce bassin versant

# Schéma d'un bassin versant

[www.cdudc.ca/bassin-versant.php](http://www.cdudc.ca/bassin-versant.php)



Vue d'un bassin versant sur la commune de  
Treffendel Bretagne France.



# Bassin versant

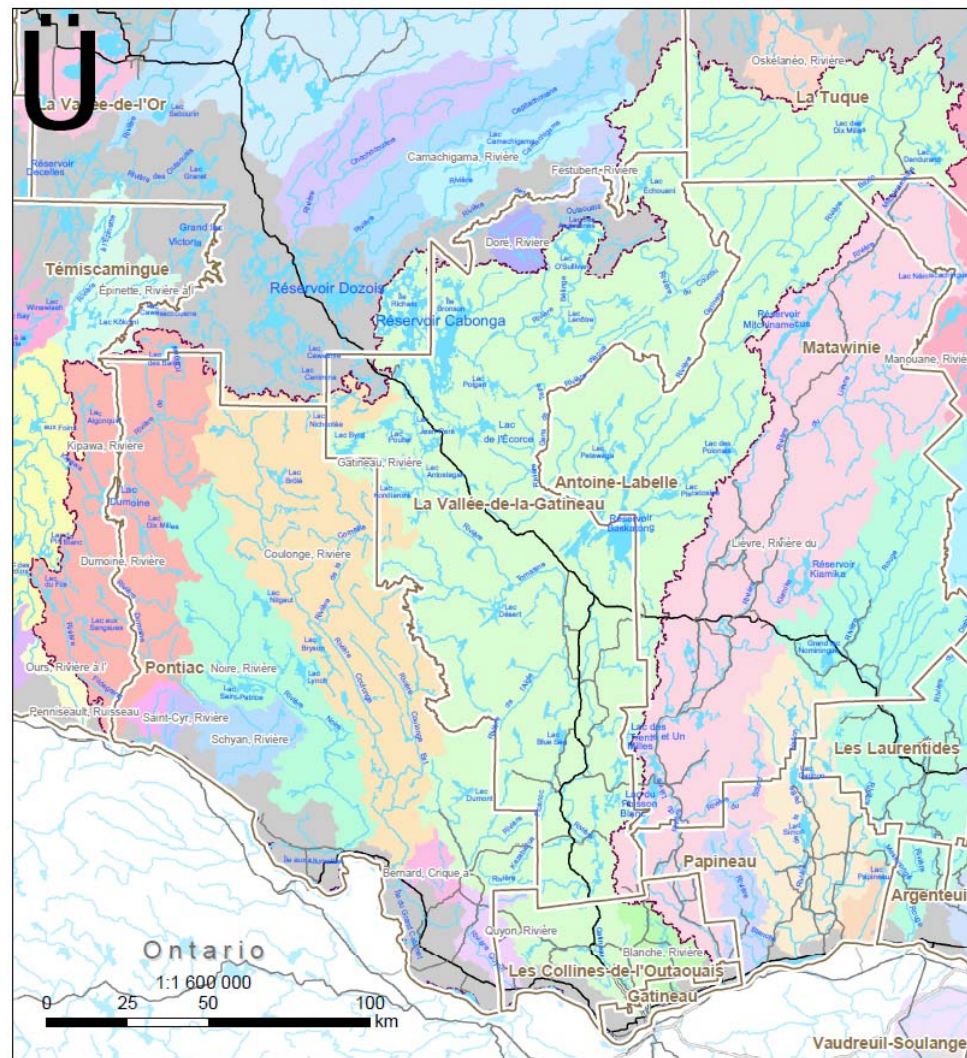
## entonnoir

Crête des montagnes



Plans, cours d'eau





**Bassins versants de la région de l'Outaouais**

**LÉGENDE**

— Limite des MRC  
Réseau hydrographique  
— Cours d'eau  
— Lac

Réseau routier  
— Autoroute  
— Route nationale  
— Route régionale

Sources :  
MDDEP. 2001. Bassin versant, 1 : 1 000 000.  
MRNF. 2009. BDGA, 1 : 1 000 000.  
MRNF. 1998. BDTA, 1 : 250 000.

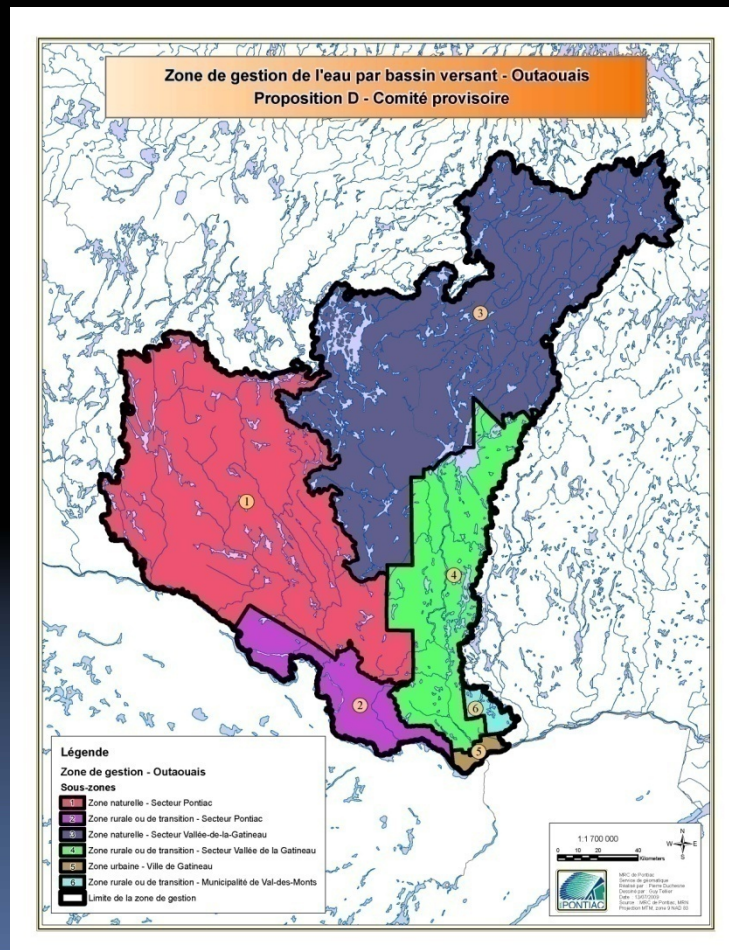


L'Agence de traitement de  
l'information numérique  
de l'Outaouais  
Janvier 2010



# Bassins versants sur le territoire de l'ABV des 7

Rivière	Superficie du bassin versant <i>km<sup>2</sup></i>	Superficie dans l'ABV des 7 <i>km<sup>2</sup></i>
Blanche Ouest	452	452
Gatineau	23 869	23 869
Quyon	423	423
Coulonge	5 237	5 237
Noire	2 647	2 647
Dumoine	4 312	4 312
Outaouais (des)	92 203	3 314
Serpentine		
Crique à Bernard		
Saint-Cyr		
Schyan		
Penniseault		
<b>Total de la région</b>	<b>N/A</b>	<b>40 254</b>



# Agence de Bassin Versant des 7

Il s'agit d'une table de concertation où siègent des représentants de tous les usagers et gestionnaires de la ressource eau présents sur le territoire du bassin versant.





# Agriculture MRC

MRC	Classe d'occupation					
	Forêt	Agricole	Friche	Dénudé Urbain	Eau	Milieux humides
Papineau	77,7	9,7	3,6	1,8	6,9	0,4
Ville de Gatineau	33,1	35,9	5,3	22,6	1,8	1,3
Les Collines-de- l'Outaouais	73,7	15,3	3,9	2,0	4,6	0,4
La Vallée-de-la- Gatineau	80,4	2,3	4,1	0,7	11,4	1,1
Pontiac	82,7	3,6	4,5	0,9	7,0	1,0
<b>TOTAL DE LA RÉGION</b>	<b>80,2</b>	<b>4,7</b>	<b>4,2</b>	<b>1,2</b>	<b>8,6</b>	<b>0,9</b>

# Pour connaitre & promouvoir le travail des agriculteurs sur leurs terres

- Accès des animaux à l'eau
- Libre accès à l'eau
- Revégétalisation des berges
- Gestion des ruisseaux et terres humides
- Application de fertilisants, en particulier les phosphates et nitrates
- Application de pesticides
- Autres préoccupations des agriculteurs ne concernant pas l'eau

MERCI

MERCI



MERCI

MERCI