

Des *actions* pour le présent  
Une *vision* pour l'avenir

# LA DISPOSITION DES ANIMAUX MORTS

**DIANE ALLARD, M. Sc., agronome**  
**Conseillère régionale**  
**en productions animales**

Direction régionale de la Capitale-Nationale  
Mai 2005

Agriculture, Pêcheries  
et Alimentation

Québec 

# MISE EN GARDE

- **NOTE DE L'AUTEURE :**
- **Les données de cette conférence sont à jour en mai 2005, mais le dossier évolue rapidement.**  
**Il est donc très important de vérifier les informations de cette conférence de façon régulière, afin de bien appliquer les différentes lois qui sont ou seront en vigueur lorsque vous consulterez ce document.**

# PLAN DE LA PRÉSENTATION

**1- RÉGLEMENTATION - PLAINTES**

**2- MÉTHODES AUTORISÉES**

**3- MÉTHODES NON AUTORISÉES**



# RÉGLEMENTATION

**La disposition des animaux morts  
à la ferme est réglementée par :**

**Le règlement sur les produits  
alimentaires  
(LRQ C. P-29 r.1 art. 7.3.1)**

# RÉGLEMENTATION

## Chapitre VII

### VIANDES NON COMESTIBLES

- Les cadavres ou parties d'animal mort
- Les sous-produits d'animaux ou produits carnés
- Les huiles et graisses animales

# RÉGLEMENTATION

**La disposition des animaux morts est aussi réglementée par :**

**Le code municipal :**

**Section 2.-**

**Des nuisances sur propriétés privées, ruisseaux et rivières (art. 235)**

# RÉGLEMENTATION

**(art. 235) Chaque fois qu'il a été déposé des immondices ou des animaux morts sur une propriété quelconque, il est du devoir de l'inspecteur agraire.....de faire enlever ou disparaître les animaux morts par les personnes qui les ont déposés. Si la personne est inconnue, il est du devoir de l'inspecteur agraire de les faire enlever... aux frais de la municipalité.**

**C.M. 1916, a. 193; 1996, c. 2, a. 455.**

# RÉGLEMENTATION

**(art.236)**

**Quiconque dépose ou fait déposer des immondices ou des animaux morts aux endroits mentionnés à l'article 235 encourt, en sus des dommages-intérêts, une amende de 2 \$ à 10 \$.**

**C.M. 1916, a. 194; 1999, c. 40, a. 60.**



# PLAINTES

**En 2004, il y a eu 106 plaintes officielles au MAPAQ (CQIASA).**

**Exemples :**

- Enfouissement massif;**
- Vaches mortes près des bâtiments;**
- Animaux morts près du chemin;**
- Porcs dans le bois (vus par gens en ski et en ski-doo).**

# PLAINTES

**Il y a certainement des plaintes qui ne sont jamais comptabilisées puisque non transmises au MAPAQ.**

**La majorité des plaintes provient du sud :**

**Chaudière-Appalaches, Centre du Québec, Estrie et Montérégie**

# MÉTHODES AUTORISÉES

## 1- RÉCUPÉRATION

- **Selon les régions : de 40 à 120 \$ par vache, de 30 à 110 \$ par veau**
- **Service sur appel ou journée fixe**
- **Non disponible en Gaspésie, Îles-de-la-Madeleine**
- **Changement à venir \$\$ (interdiction des farines de ruminants dans l'alimentation animale, MRS)  
Le Fédéral ne donnera pas d'\$**

# MÉTHODES AUTORISÉES

## 1- RÉCUPÉRATION

### AVANTAGES

- Revalorisation des matières
- Protection santé : animale, publique
- Protection de l'environnement
- Moyen efficace
- Pas de travail à faire, un coup de fil seulement

# MÉTHODES AUTORISÉES

## 1- RÉCUPÉRATION

### DÉSAVANTAGES

➤ **Coûts**

➤ **Perte d'une ressource fertilisante potentielle (compost)**

# MÉTHODES AUTORISÉES

## 2-L'ENFOUISSEMENT À LA FERME pour des quantités limitées de cadavres

### AVANTAGES

- **Coût moindre**
- **Facilité**
- **Rapidité**

# MÉTHODES AUTORISÉES

## 2-L'ENFOUISSEMENT À LA FERME pour des **quantités limitées** de cadavres

### DÉSAVANTAGES

- **Possibilité de transmission maladie**
- **Contamination de l'eau**
- **Chaux \$**
- **Machineries**
- **Attraction pour les animaux charognards**

# MÉTHODES AUTORISÉES

## 3- INCINÉRATION À LA FERME

- **Contacter le MENV pour l'autorisation et la réglementation**
- **Incinérateur à deux chambres de combustion**
- \* **Règlement en cours de révision**
- \*\* **Attention « ESB » Développement à suivre suite aux différentes recherches, pour disposition des cendres**



# MÉTHODES AUTORISÉES

## 3- INCINÉRATION À LA FERME

### AVANTAGES

➤ **Autonomie à la ferme**

### DÉSAVANTAGES

➤ **Coûts élevés**

➤ **Possibilité de pollution**

# MÉTHODES AUTORISÉES

## PROJET D'ESSAI DE TROIS INCINÉRATEURS

### Résultats publiés dans Porc Québec juin 2004

	<b>Brûle-O-Max</b>	<b>Éco-Concept</b>	<b>Max-Flame</b>
<b>Capacité de chargement suggérée (kg)</b>	<b>454</b>	<b>454</b>	<b>350</b>
<b>Taux d'incinération selon T° kg / h</b>	<b>700 °C 1000 °C 54,6 à 72,7 kg/h</b>	<b>700 °C 1000 °C 66,3 à 59,0 kg/h</b>	<b>700 °C 1000 °C 43 à 39,5 kg/h</b>

# MÉTHODES AUTORISÉES

## COÛTS D'INCINÉRATION VARIABLES

**Lors des essais :**

**Propane 0,31 \$ / litre**

**incinérateurs de 16 000 \$ à 21 000 \$**

**0,14 \$ à 1,24 \$ du kg**

**et de 3 077 \$ à 8 080 \$ par année, selon  
l'incinérateur et l'entreprise retenus**

**Source :** Porc Québec, juin 2004, trois incinérateurs d'animaux  
morts au banc d'essai. Sylvain Pigeon, M. Sc., ingénieur et  
Charles Fortier, ingénieur jr et agronome  
BPR Groupe-Conseil

# MÉTHODES AUTORISÉES

## 4- DISPOSITION DANS LES LIEUX D'ENFOUISSEMENT SANITAIRE ÉTANCHES \*

- Sites privés
- Frais au kg ou par carcasse
- Vérifier auprès du MENV pour les sites autorisés de votre région

\* Ovin et caprin seulement

# MÉTHODES AUTORISÉES

## 5- COMPOSTAGE DE VOLAILLE

- **Obligation d'être producteur agricole**
- **Volaille et œufs en propriété**
- **Permis 30 \$**
- **Installation de compostage sur la ferme et : béton, toit, sections de compostage primaire et secondaire, pas d'accès aux animaux vivants**

# MÉTHODES AUTORISÉES

## 5- COMPOSTAGE DE VOLAILLE

- **Guide de compostage sur le web**
- **Formation à venir à ITA Saint-Hyacinthe**
- **Inspecteurs du MAPAQ et du MENV ont le droit de pénétrer sans mandat et d'exiger les registres (les inspecteurs respectent un protocole de bio-sécurité avant d'entrer sur les lieux)**

# MÉTHODES AUTORISÉES

## 5- COMPOSTAGE DE VOLAILLE

- **Début du projet en 1997: environ 10 producteurs**
- **Abandon de plusieurs dès le début**
- **En 2004, il en restait deux**
- **Les deux ont abandonné depuis que c'est permis (30 décembre 2004) :**
- **1- trop de temps 2- peu d'intérêt**

# MÉTHODES NON AUTORISÉES

## 1- COMPOSTAGE DES AUTRES ANIMAUX D'ÉLEVAGE

- **Quinze producteurs ont participé à un projet qui s'est terminé le premier mai 2005**
- **BPR Groupe-Conseil a supervisé le projet**
- **Le MAPAQ et le MENV ont assuré le contrôle**



# MÉTHODES NON AUTORISÉES

## PROJET PILOTE

- **Fin le premier mai 2005**
- **Analyse des composts par MAPAQ et MENV avant l'automne pour épandre avant date limite permise**
- **Rapport final en 2006**
- **Si positif, peut-être modification du règlement P-29 en 2007-2010????**

# MÉTHODES NON AUTORISÉES

## LES PRODUCTEURS QUI ONT PARTICIPÉ AU PROJET PILOTE :

- **Porc** beaucoup d'intérêt
- **Ovin - Caprin** beaucoup d'intérêt
- **Veau lourd** beaucoup d'intérêt
- **Bovin** moins d'intérêt



# MÉTHODES NON AUTORISÉES

**LE COMPOSTAGE** : processus biologique qui nécessite certaines matières et un suivi attentif

**Ex. :** PLANURE (RIPE), CADAVRE, FUMIER

**1<sup>er</sup>** Une couche de planure

**2<sup>e</sup>** L'animal mort

**3<sup>e</sup>** Une autre couche de planure

**Hypothèse de base :** durée 9 mois bovin  
6 mois porcin  
3 mois volaille



**Direction régionale de la Capitale-Nationale  
Mai 2005**

***Agriculture, Pêcheries  
et Alimentation***

**Québec** 



**Direction régionale de la Capitale-Nationale  
Mai 2005**

***Agriculture, Pêcheries  
et Alimentation***

**Québec** 



**Direction régionale de la Capitale-Nationale  
Mai 2005**

***Agriculture, Pêcheries  
et Alimentation***

**Québec** 



Direction régionale de la Capitale-Nationale  
Mai 2005

*Agriculture, Pêcheries  
et Alimentation*

Québec 



Direction régionale de la Capitale-Nationale  
Mai 2005

*Agriculture, Pêcheries  
et Alimentation*

Québec 



# COÛT DES INFRASTRUCTURES

- **Coût minimum 1 000 \$ = trois cellules (fait par le producteur avec matériaux récupérés)**
- **Coût moyen  $\cong$  5 000 \$**
- **Coût maximum  $\cong$  20 000 \$ (six cellules, projet clé en main)**
- \* **+ temps pour suivi \$, + carburant \$, etc.**
- \*\* **ESB, dossier à suivre ...**



**Direction régionale de la Capitale-Nationale  
Mai 2005**

***Agriculture, Pêcheries  
et Alimentation***

**Québec** 



Direction régionale de la Capitale-Nationale  
Mai 2005

*Agriculture, Pêcheries  
et Alimentation*

Québec 

# MÉTHODES NON AUTORISÉES

## 1- SYSTÈME BIOVATOR (Compostage)

### Modèle de base :

**Cylindre de 30 pieds de long  
Diamètre de 4 pieds**

**Capacité de 300 lb par jour,  
donc 2 100 lb par semaine,  
donc 100 000 lb par année**

**Coût : environ 32 500 \$ (sept. 2004)**

# MÉTHODES NON AUTORISÉES

## 1- SYSTÈME BIOVATOR (Compostage)

- En mars 2005, début d'essais supervisés par le MAPAQ;
- Premiers résultats après quelques jours;
- Rapports en septembre 2005;
- On verra si ce sera autorisé par la suite...

# MÉTHODES NON AUTORISÉES

## 1- SYSTÈME BIOVATOR

**Modèle de base (suite) :**

**Un camion de ripe/an  $\cong$  1 100 \$**

**Faire tourner, coût annuel  $\cong$  75 \$**

**Compostage entre 4 à 14 jours**

**Vendu par la compagnie Agri Ventes Brome Itée**

# MÉTHODES NON AUTORISÉES

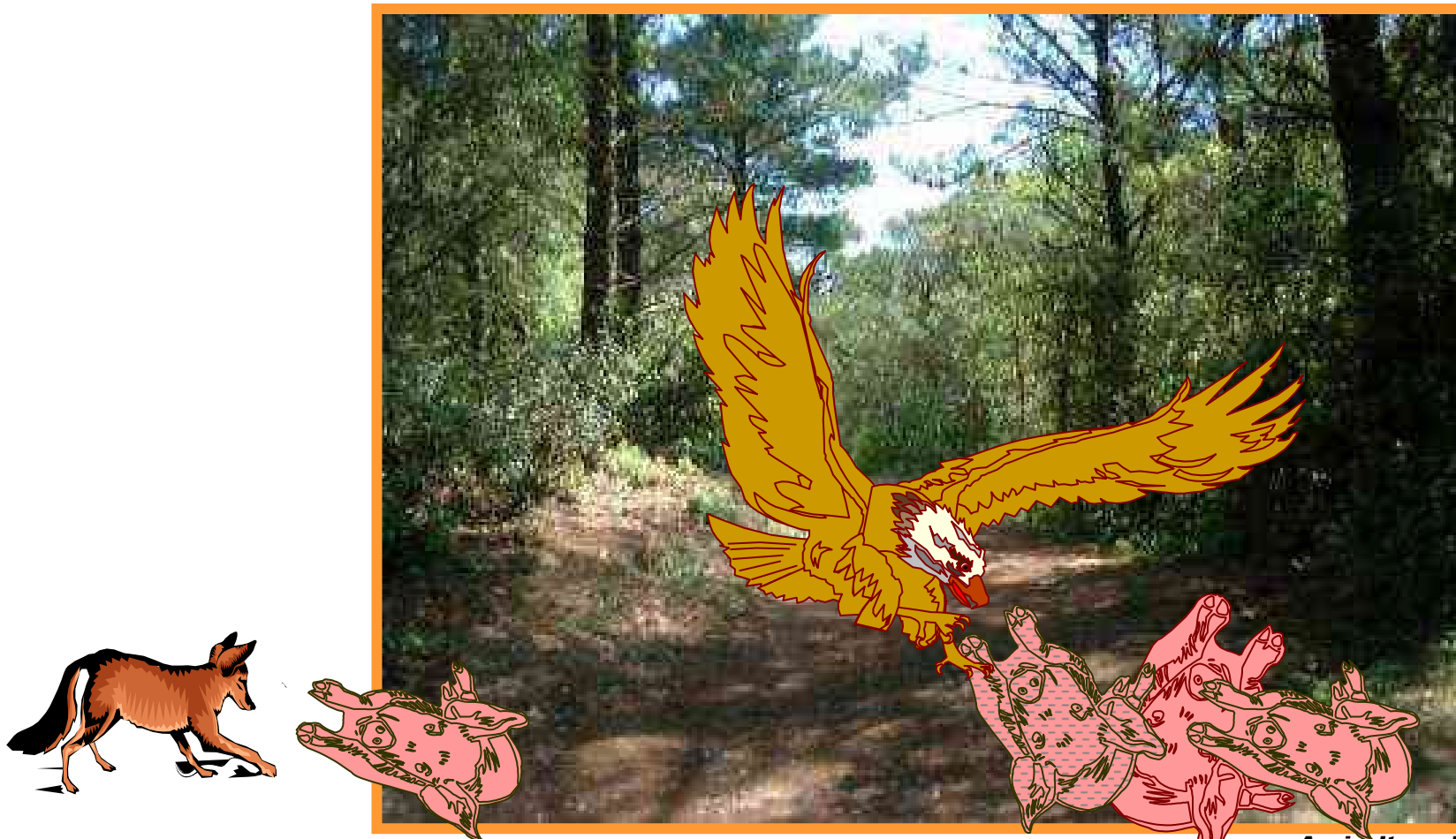
## 2- LA DISPOSITION DANS LES ORDURES MÉNAGÈRES \*



\* **Permis pour ovin et caprin seulement**

# MÉTHODES NON AUTORISÉES

## 3- LA DISPOSITION EN FORÊT



Direction régionale de la Capitale-Nationale  
Mai 2005

Agriculture, Pêcheries  
et Alimentation

Québec 



# CONCLUSION



**Le choix d'une méthode autorisée de disposition :**

- **La disponibilité d'une méthode**
- **La capacité d'utiliser la méthode**
- **Le temps disponible pour la gestion**
- **Les différents frais liés à la méthode**

# CONCLUSION

**À l'heure actuelle, la récupération est le moyen le plus sécuritaire :**

- **Biosécurité**
- **Santé**
- **Environnement**



**Malheureusement, ce moyen n'est pas disponible partout et pour tous les élevages.**

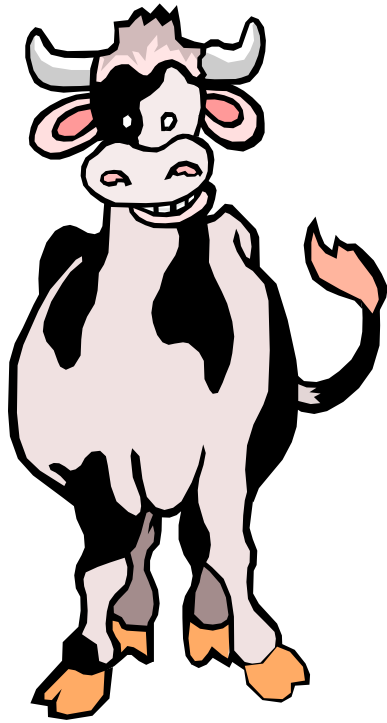
# REMERCIEMENTS

**ANNE-MARIE CHRISTEN**, agronome  
Fédération des producteurs de bovins du Québec

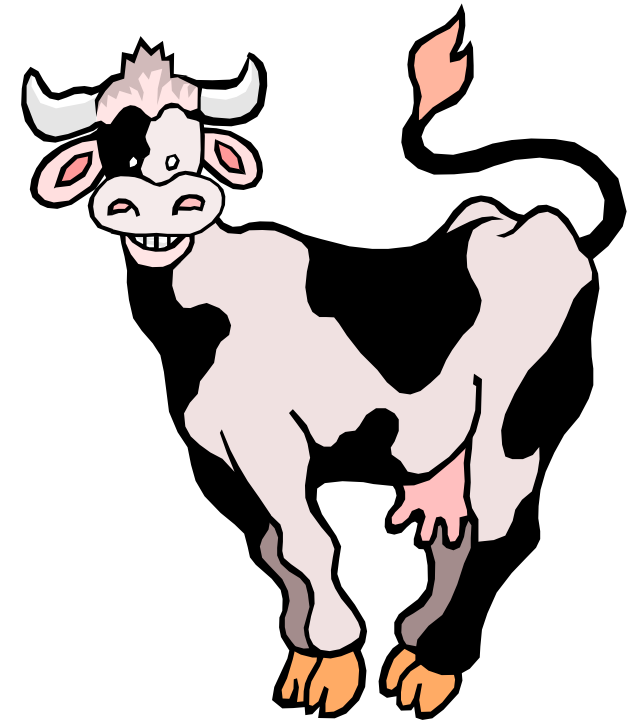
**GUY BOUCHER**, MAPAQ  
Centre québécois de l'inspection des aliments  
et de la santé animale

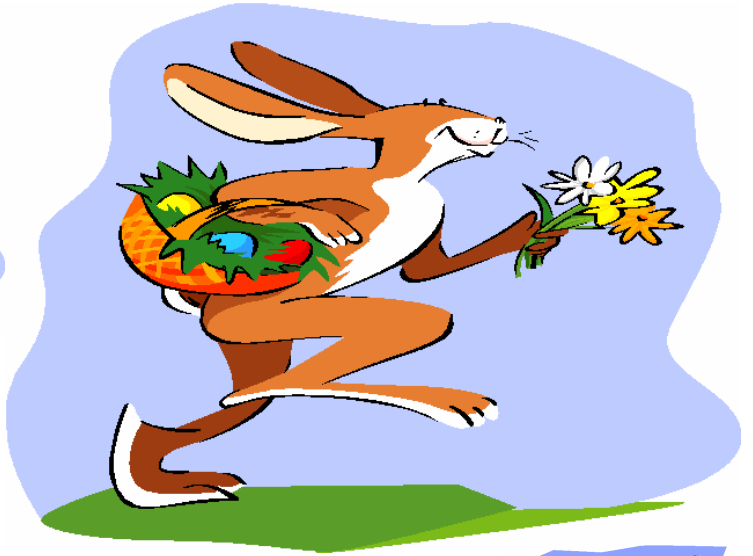
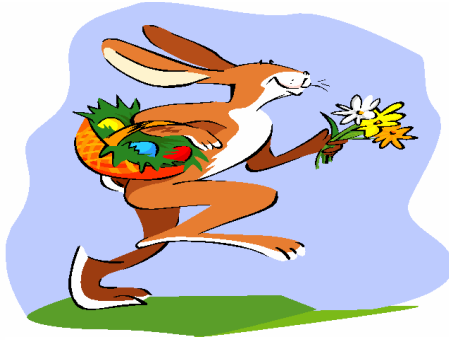
**ROBERT ROBITAILLE**, agronome MAPAQ  
Direction de l'environnement et  
du développement durable

**SYLVAIN PIGEON**, M.Sc., ingénieur  
BPR Groupe-conseil



**Des  
questions?**





**Bonne fin de journée !**



Direction régionale de la Capitale-Nationale  
Mai 2005

Agriculture, Pêcheries  
et Alimentation

Québec 