

[ANIMAUX ET BÂTIMENTS]

4

Intervenir à temps sur les parasites externes

La lutte contre les parasites externes des bovins nécessite une approche globale qui intègre généralement des interventions sur les animaux, mais aussi le traitement des bâtiments d'élevage.



J.-M. NICOL

Que ce soit pour les poux ou les gales, il faut traiter tous les animaux, même ceux qui ne semblent pas atteints par le parasite.

durant plusieurs semaines. Administrés en injection ou en pour-on, ils sont tous frappés d'un délai d'attente pour la viande tandis qu'une seule molécule, l'éprinomectine, est utilisable sur la vache laitière en lactation.

❖ Pour-on, sous-cutané, pulvérisation, aérosol...

❖ Quatre familles d'antiparasitaires externes

- **Les organophosphorés** sont des insecticides de contact facilement biodégradables. Certains peuvent être employés pour traiter les animaux et d'autres ne sont utilisables que pour traiter les bâtiments. Ils requièrent un délai d'attente pour la viande et sont parfois interdits sur vaches laitières. Appliqués sur les animaux, ils ne sont pas assez efficaces contre les mouches, mais ils sont largement utilisés pour traiter les bâtiments.

- **Les benzoylurées et la cyromazine** bloquent la croissance des larves de mouches dans les litières et empêche les mouches d'avoir des descendantes... Très utiles dans les nurseries fréquentées en été...

- **Les pyréthrinés** sont efficaces sur les mouches, les poux et dans une assez large mesure sur les tiques. Ces molécules sont employées

➔ PRÉCAUTIONS D'EMPLOI

Utiliser les moyens de protection

Pour éviter tout risque d'intoxication, il convient de lire et respecter les indications fournies avec le produit utilisé. Les pyréthrinés présentent peu de risques pour l'homme, capable de les dégrader très rapidement. Par contact, elles peuvent toutefois occasionner des démangeaisons.

Les organophosphorés sont plus dangereux. L'intoxication provient de l'inhalation ou du contact avec le produit. Les signes cliniques d'une intoxication sont de trois ordres. Il se produit une stimulation de toutes les glandes de l'orga-

nisme qui provoque diarrhées, vomissements, urines fréquentes, sécrétions de mucus... Ensuite, on observe des signes «nicotiniques»: tremblement, tachycardie, contraction des muscles... Et enfin des troubles neurologiques qui peuvent aller de la somnolence au coma. Pour éviter tout risque, il faut porter une combinaison, des gants et un masque à cartouche. La cartouche doit être adaptée au produit utilisé et changée régulièrement. Le masque doit également protéger les yeux car les organophosphorés peuvent modifier la pupille.

dans le bâtiment et sur les animaux, le plus souvent dans une présentation pour-on, tout en ayant un délai d'attente nul pour le lait et la viande.

- **Les avermectines et milbémycines** sont des antiparasitaires systémiques qui agissent

à la fois sur des parasites internes (endoparasites) et certains parasites externes (ectoparasites) tels que les poux et les gales. Ce sont des endectocides qui persistent dans l'organisme et protègent les animaux des réinfestations

Les antiparasitaires externes se déclinent sous de nombreuses formes. Le pour-on, à verser sur la ligne de dos des animaux est très simple d'utilisation. Les aérosols permettent de traiter toutes les parties du corps de l'animal comme les solutions insecticides à pulvériser qui peuvent aussi être distribuées par la brosse équipée de réservoir. Les plaquettes auriculaires sont mises une fois pour tout l'été mais il faut impérativement les retirer à fin septembre car la concentration en insecticide devient trop faible et on risque de voir apparaître des résistances. Par leur action systémique, les traitements endectocides sont parfaitement aptes à maîtriser les gales sarcoptique et psoroptique. Par contre, contre la gale chorioptique des bovins adultes observée principalement dans les races laitières, l'endectocide injectable n'est pas la meilleure solution puisque ce parasite reste en

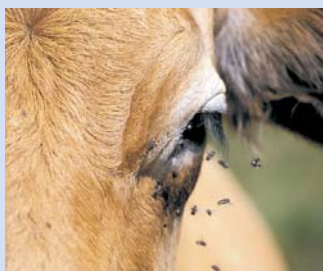


QUESTION D'ÉLEVEUR

« je traite contre les mouches tout l'été et je n'arrive pas à m'en débarrasser... »

Une mouche domestique pond entre 200 et 2000 œufs au cours de ses 20 jours de vie adulte et plus il fait chaud, plus vite se succèdent les générations. Il faut donc s'y prendre tôt. Si on attend l'été, avec une population de mouches très importante, la réussite des traitements est aléatoire. Pour parvenir à maîtriser l'infestation, il faut agir sur trois fronts : les stockages de déjections, les bâtiments et les animaux.

Il faut intervenir dès le mois d'avril. Pour être plus précis, on peut placer quelques coupelles contenant un attractif insecticide à base de Méthomyl (petits granulés jaunes qui attirent les mouches) dans le bâtiment. Dès que l'on observe quelques mouches tuées, il faut démarrer les traitements larvicides à base de benzoylurées ou de cyromazine dans les



Pour maîtriser l'infestation des mouches, il faut s'y prendre tôt et agir sur trois fronts : les stockages des déjections, les bâtiments et les animaux.

fumières, fosses à lisier et tous les dépôts de matière organique qui constituent les lieux de ponte. Il faut renouveler ces traitements toutes les quatre à six semaines, selon la rémanence du produit. En plus des larvicides, il faut également traiter les bâtiments en pulvérisant des organophosphorés ou des pyréthrinés sur les murs ou avoir recours à des papiers col-

lants ou des granulés en appâts. En pulvérisation, il faut juste appliquer un « voile » de produit sans ruissellement et renouveler les applications au moins jusqu'à fin septembre. En salle de traite, on peut opter pour des ventilateurs ou des appareils électrificateurs ou utiliser une rampe de brumisation d'eau à l'entrée de la salle de traite. La lutte contre les mouches dans les bâtiments ne suffit pas puisque certaines mouches des bovins n'y pénètrent pas. Les animaux sont les plus souvent traités avec des pyréthrinés en pour-on qui assurent une rémanence de plusieurs semaines. Le risque de voir apparaître des résistances à ces molécules n'est pas nul ; un usage combiné des différentes familles insecticides doit pouvoir repousser leur apparition...



Piqûres de mouches sur mamelle.

surface. Mieux vaut utiliser la forme pour-on appliquée sur ses zones de prédilection ou, à moindre coût, des pyréthrinés ou éventuellement des organophosphorés en solution deux fois à quinze jours d'intervalle.

Les endectocides, par leur action systémique, sont très efficaces sur les poux piqueurs qui se nourrissent de sécrétions, et beaucoup moins sur les poux broyeur qui se nourrissent à la surface de la peau. Hormis sur les femelles laitières, deux pulvérisations d'organophosphorés à quinze jours d'intervalle viendront à bout de ces deux types de poux qui occasionnent des pertes de croissance ou de production et qui accroissent la dissémination des mycoses cutanées chez les jeunes. En élevage allaitant, le traitement des mères avant le vêlage évite la transmission des poux aux jeunes veaux, très vite anémiés par leurs prélèvements sanguins.

Un traitement des locaux

À l'exception des infestations par les poux et les tiques, le traitement des seuls animaux ne suffit pas. Il faut nécessairement le combiner avec un traitement des bâtiments. Contre les mouches avec un traitement des murs dès le mois d'avril et un traitement larvicide des déjections. Contre les gales, après décapage et nettoyage minutieux, avec une pulvérisation des murs et des tubulures avec un organophosphoré.

JACQUES DANIN

Bien connaître les indications antiparasitaires externes

LES ANTIPARASITAIRES CONTRE LES PARASITES EXTERNES (AVEC AMM)

Famille	Matière Active	Indications	Délai d'attente (j)		Mode d'administration
			Lait	Viande	
►Organophosphorés	Diazinon	Gales, poux	2	14	Pulvérisation
	Propéтамphos	Gales, poux, tiques	2	14	
	Phoxim		interdit	28	
►Formanidines	Amitraz	Mouches, tiques	1	14	Pulvérisation
►Avermectine	Ivermectine	Gales, poux	Interdit	28	Injection ou pour-on
	Eprinomectine		0		Pour-on
	Doramectine		Interdit	35 42	Injection Pour-on
	Abamectine		Interdit	35	Injection ou pour-on
►Milbemycine	Moxidectine	Gales, poux	Interdit	65 14	Injection Pour-on
►Pyréthrines	Cyhalothrine	Mouches, poux,	Pas de délai d'attente		Pour-on ou pulvérisation
	Alfaméthrine				
	Deltaméthrine				
	Cyperméthrine				
	Perméthrine				
	Cyfluthrine				
Fenvalérate	Mouches, poux, tiques				
	Fluméthrine	Tiques			