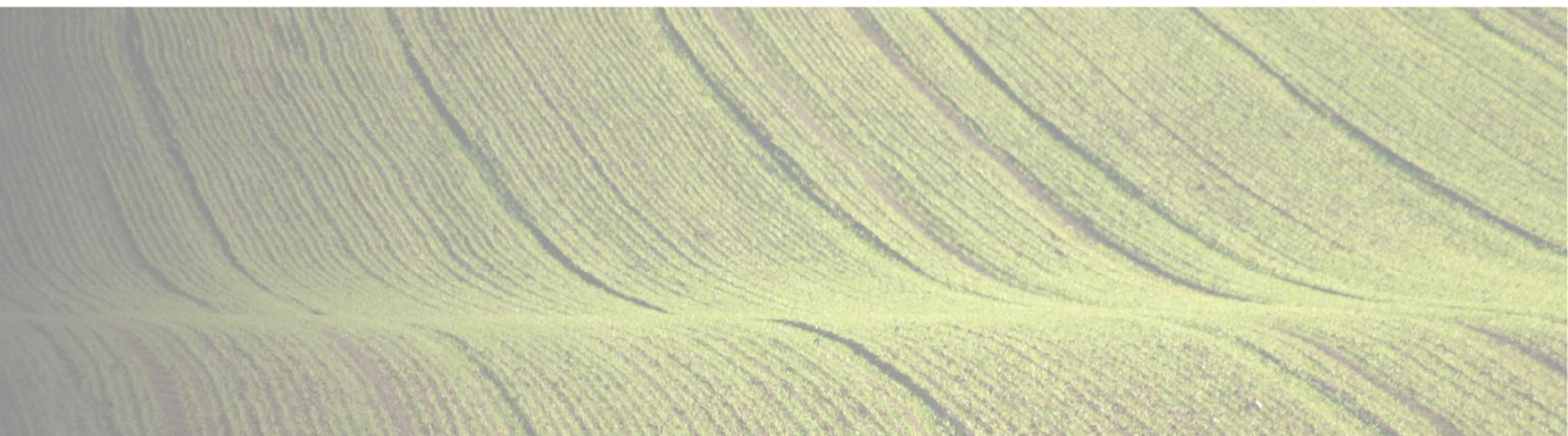




Lyne Desnoyers, agr.  
Agente régionale du service L'ARTERRE



# QU'EST-CE QUE L'ARTERRE?

L'ARTERRE est un service de maillage axé sur l'**accompagnement** et le **jumelage** de candidats (aspirants et propriétaires) visant à contribuer à la vitalité des communautés en favorisant l'**accessibilité au monde agricole**. Approche confidentielle.



**L'ARTERRE**  
Accompagner · Jumeler



# FINALITÉS

## TYPES DE PROJET

- Démarrage
- Expansion pour viabilité
- Reprise

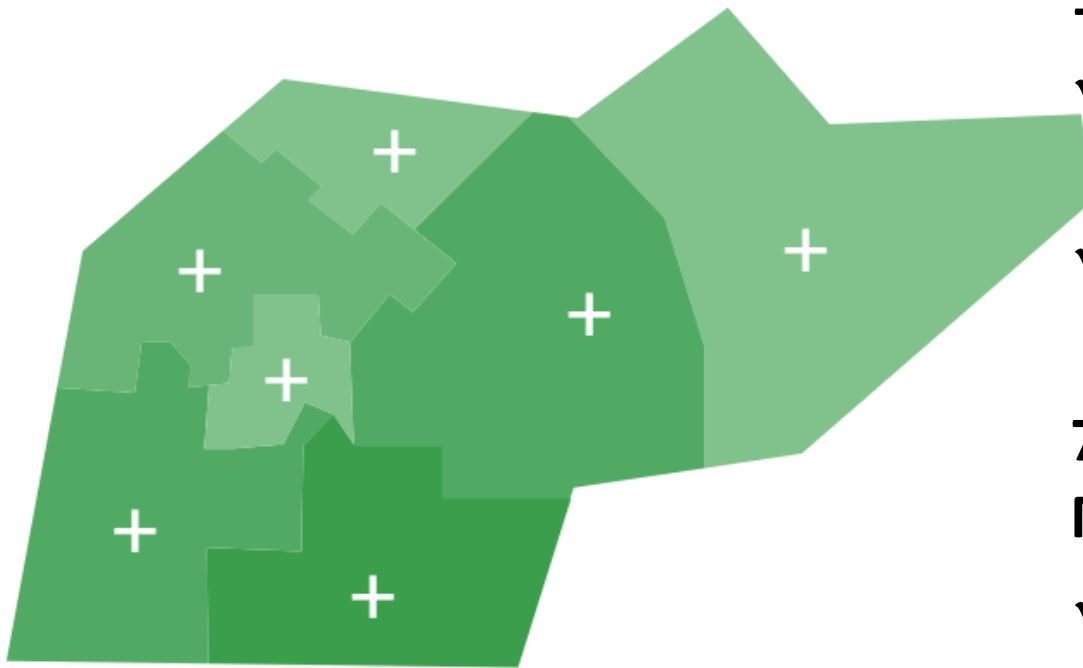
## TYPES DE MAILLAGE

- Location
- Achat
- Partenariat
- Reprise

## TYPES D'ENTENTE

- Location sans option d'achat
- Location avec option d'achat
- Travail avec option d'achat
- Convention de partenaires
- Vente partielle
- Vente totale

# MODE DE FONCTIONNEMENT



**ESTRIE**

## **1 agente régionale**

- ✓ Pour qualifier les aspirants-agriculteurs
- ✓ Repérage et diffusion

## **7 agents de maillage - 1 par MRC**

- ✓ Pour qualifier les propriétaires
- ✓ Réaliser les jumelages



**L'ARTERRE**  
Accompagner · Jumeler

# QUALIFICATION DES CANDIDATS VERS UN ACHAT OU UN TRANSFERT

## Pour les aspirants:

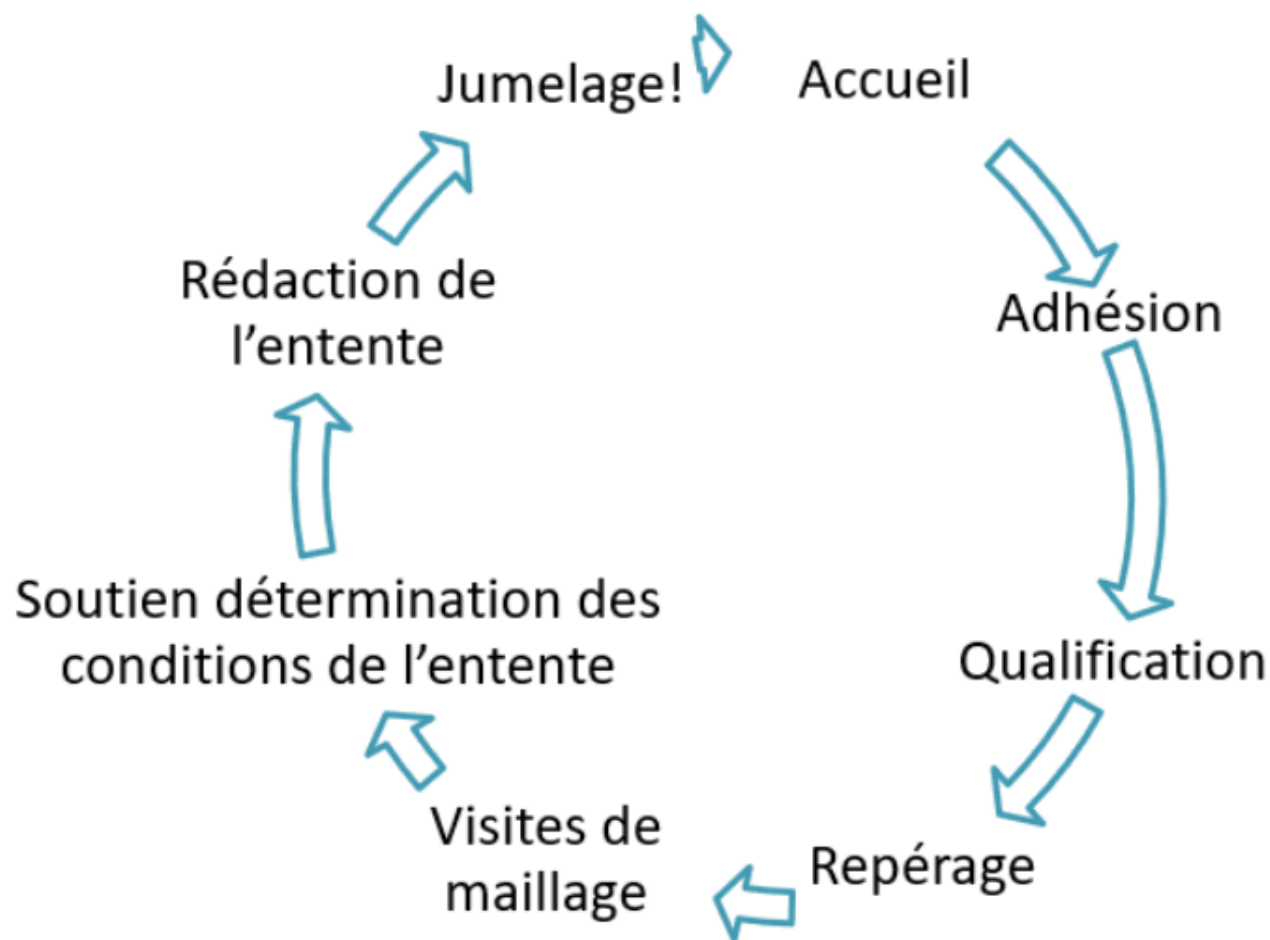
- ✓ Formation agricole
- ✓ Expérience de travail en agriculture significative
- ✓ Compétences en gestion (fibre entrepreneuriale)
- ✓ Mise de fonds
- ✓ Plan d'affaires
- ✓ Réseau de contacts professionnels

## Pour les cédants:

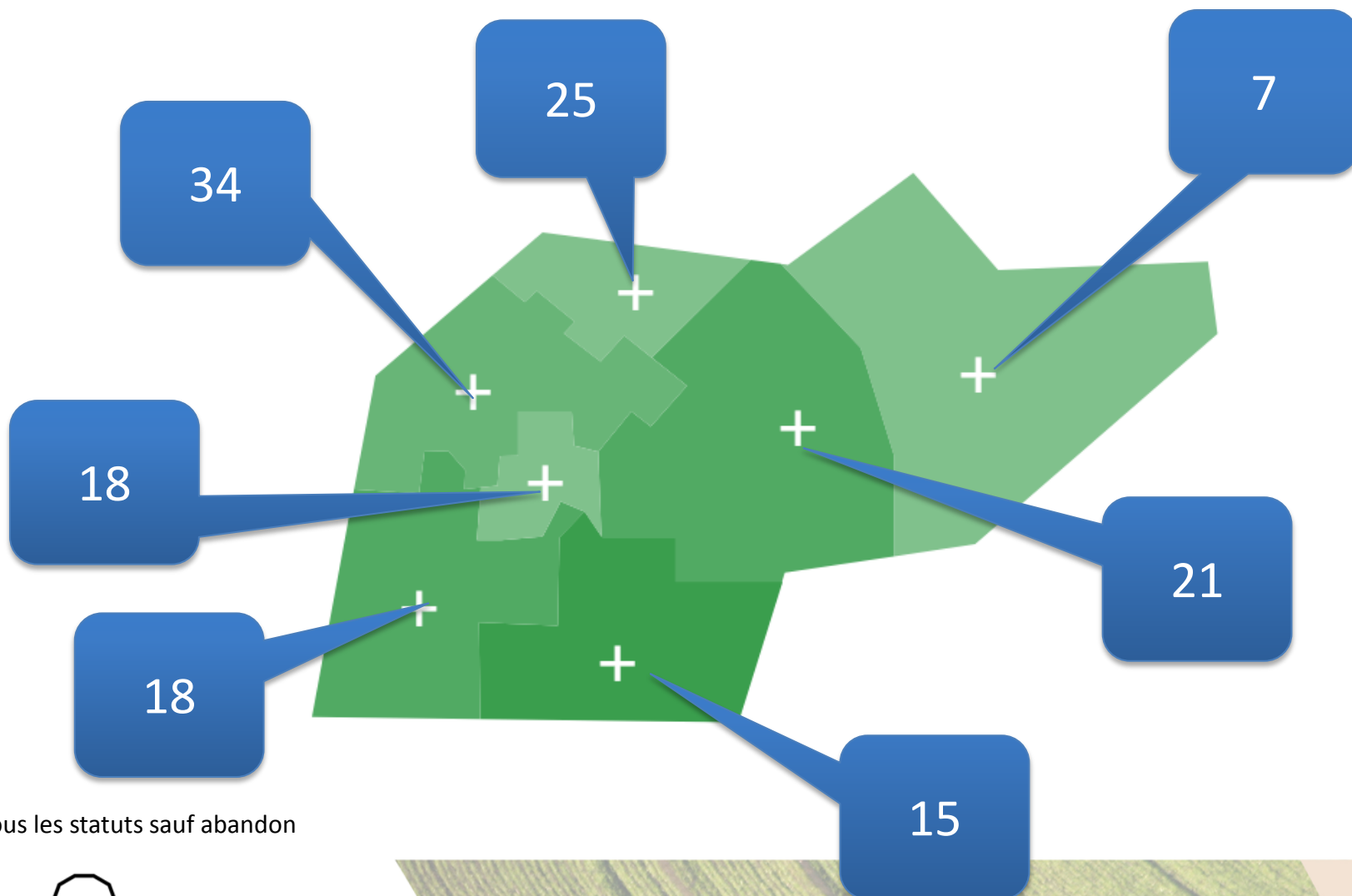
- ✓ Tous les membres de la famille au courant et en accord
- ✓ Planification financière de la retraite réalisée
- ✓ Juste valeur marchande indépendante
- ✓ Prix de vente et conditions
- ✓ États financiers 3 à 5 dernières années
- ✓ Inventaire des actifs



# PROCESSUS DE JUMELAGE

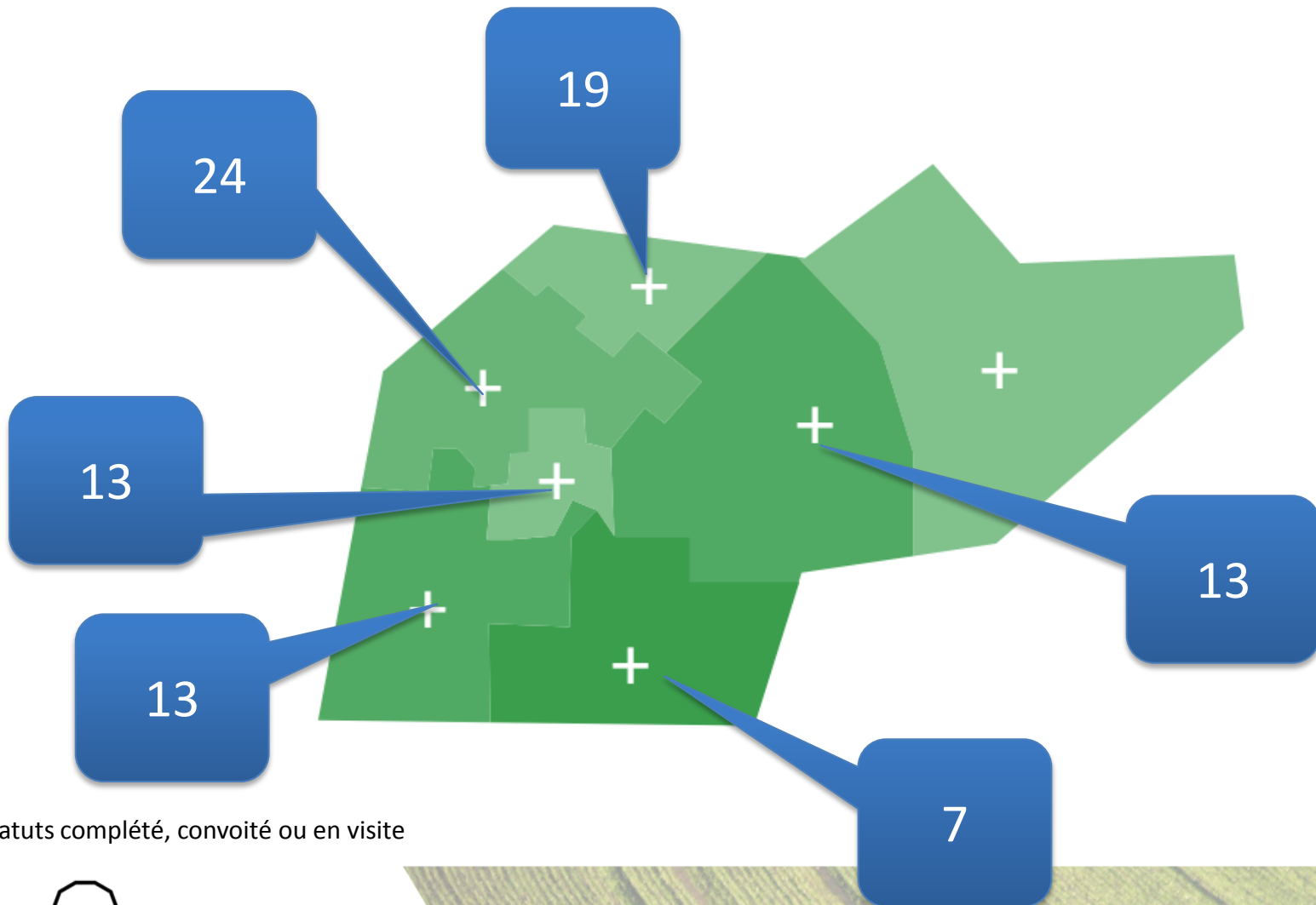


# PROPRIOS INSCRITS\* EN ESTRIE



\*Tous les statuts sauf abandon

# PROPRIOS ACTIFS EN ESTRIE



\*Statuts complété, convoité ou en visite

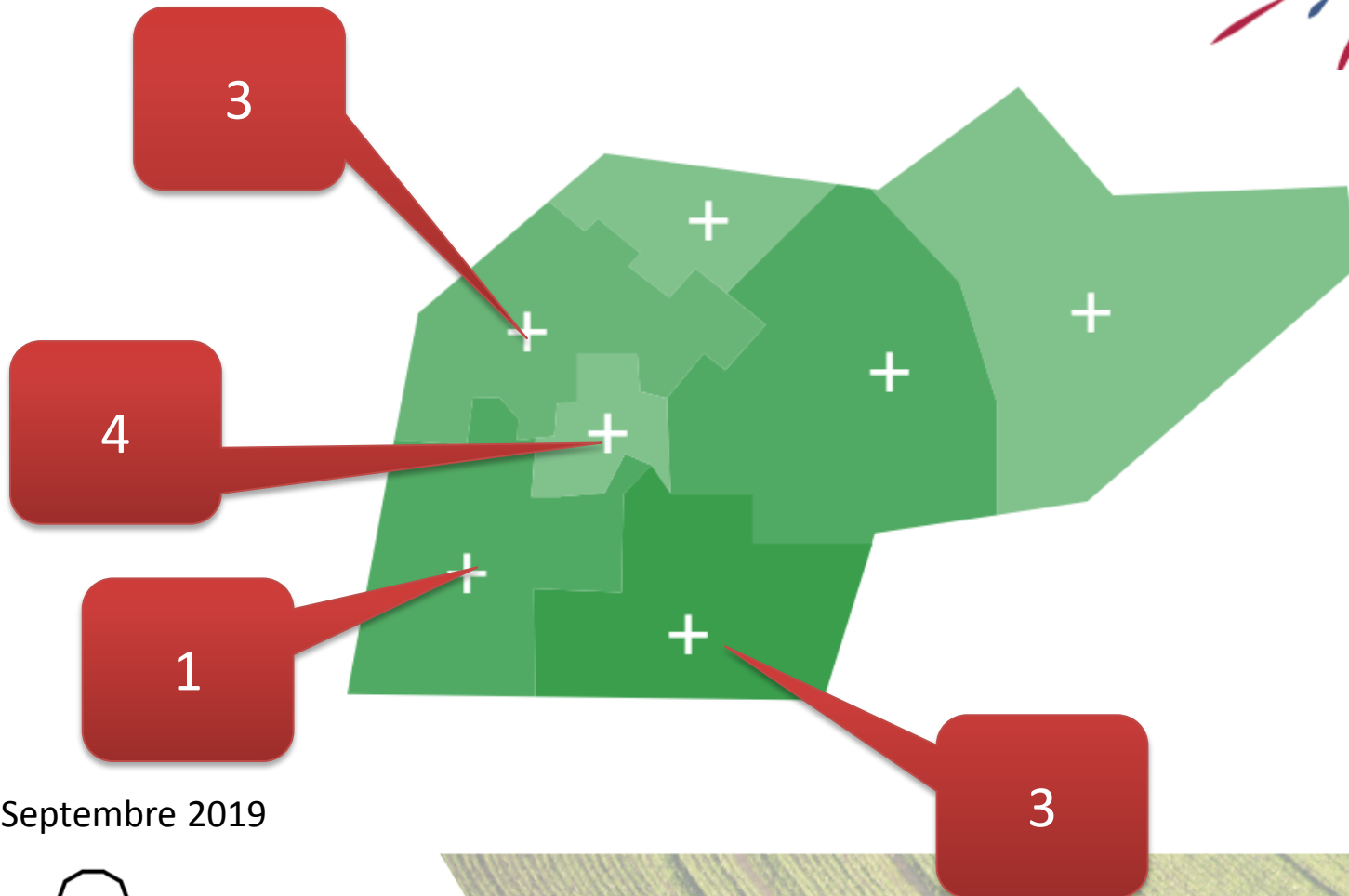


**L'ARTERRE**  
Accompagner · Jumeler





# 11 JUMELAGES SIGNÉS EN ESTRIE\*



\*Septembre 2019



**L'ARTERRE**  
Accompagner · Jumeler



# JUMELAGES SIGNÉS - RETOMBÉES

*Retombées directes pour la région:*



**2** FAMILLES ÉTABLIES  
EN ESTRIE



**4** DÉMARRAGES  
D'ENTREPRISE



**3** TRANSFERTS  
D'ENTREPRISE



**66** HA DE TERRES  
CULTIVABLES  
VALORISÉES

*Ainsi que de nombreuses retombées indirectes :*

**11** aspirants inscrits se sont  
établis en Estrie en dehors  
de L'ARTERRE

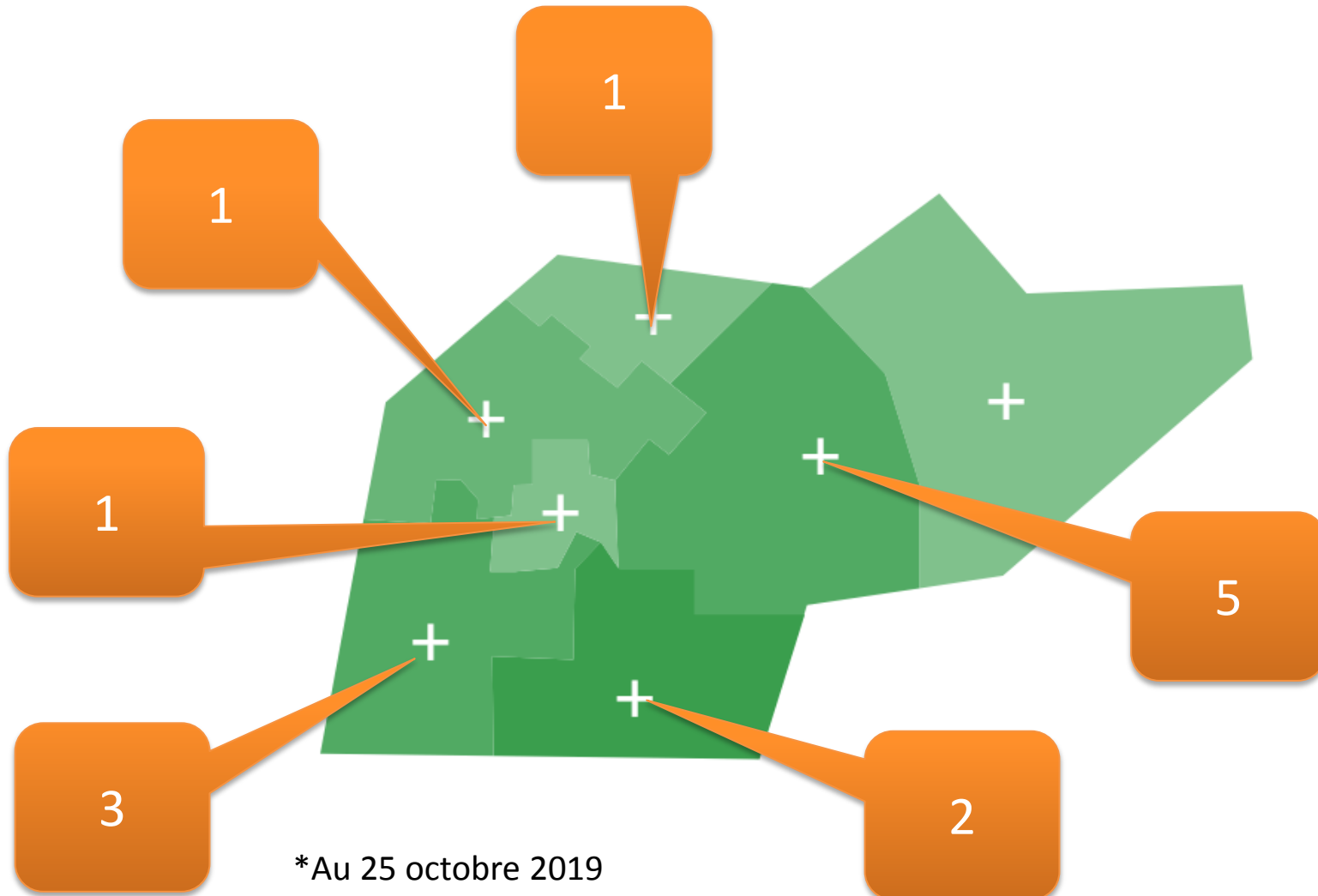


Occupation et  
vitalisation du milieu  
rural



Référencement vers d'autres  
services et ressources

# NÉGOCIATIONS EN COURS EN ESTRIE\*



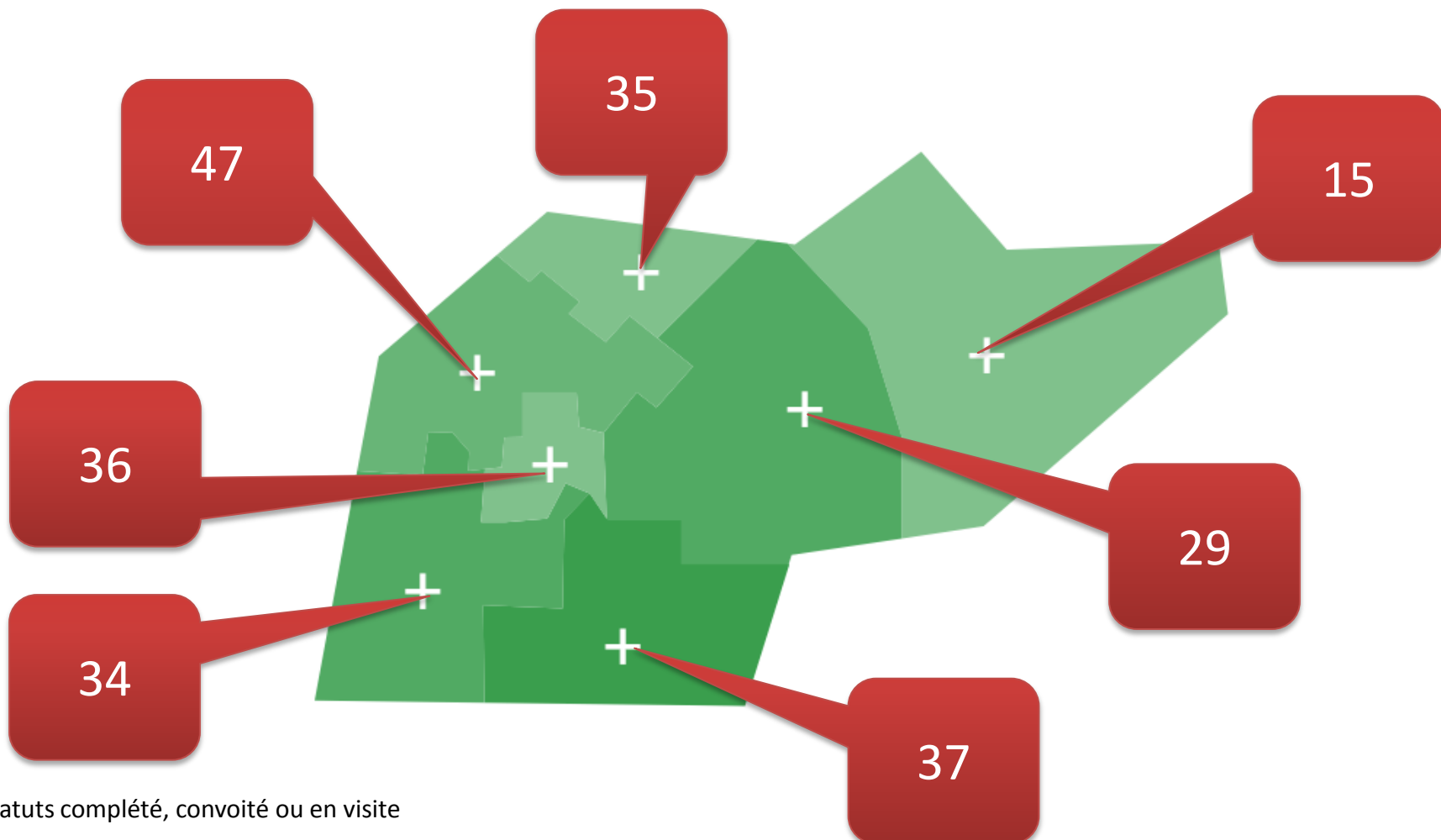
\*Au 25 octobre 2019



**L'ARTERRE**  
Accompagner · Jumeler



# CANDIDATS ASPIRANTS-AGRICULTEURS QUALIFIÉS\* PAR MRC



\*Statuts complété, convoité ou en visite

# CANDIDATS ASPIRANTS



**Couple dans la cinquantaine (ancien producteur porcin) avec leur adolescente**

**Production:** Porcin et autres petits élevages pour petite entreprise

**Projet:** « *Notre projet est d'avoir une ferme diversifiée avec de la vente directe et de la transformation de produits.* »

**Détails:** terre de 4 à 30 acres cultivables et un minimum de 10 acres de boisé avec petite maison et de préférence une grange de 20 x 40 pi<sup>2</sup> minimum.

**Type d'entente:** Achat ou Reprise/transfert d'entreprise

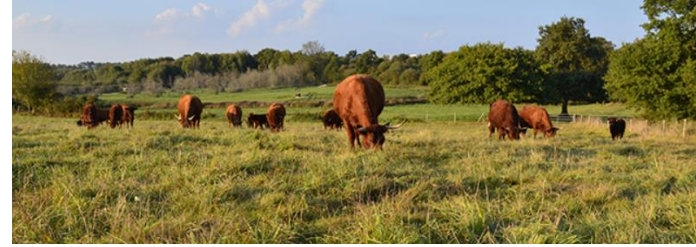
**Localisation:** Val Saint-François ou à l'ouest du Haut Saint-François. À maximum 40 minutes de St-Élie.



**L'ARTERRE**  
Accompagner · Jumeler



# CANDIDATS ASPIRANTS



**Couple dans la trentaine, elle est agronome. Ils sont issus du milieu agricole**

**Production: Bœuf à l'herbe**

**Projet:** « *Nous souhaitons démarrer ou reprendre une production de bovins de boucherie (naisseur-finisher) de façon naturelle (sans hormones, au pâturage, avec une ration composée principalement de fourrages et non de concentrés) et érablière. Nous voulons élever des races spécifiques afin de répondre à des critères spécifiques pour la viande afin de vendre directement aux consommateurs et certains restaurateurs. »*

**Type d'entente:** location avec option d'achat. Transfert d'entreprise

**Localisation:** Estrie : Les Sources, Val Saint-François. Centre-du-Québec.





# L'ARTERRE

Accompagner · Jumeler

[arterre.ca](http://arterre.ca)

Pour en savoir plus:  
Lyne Desnoyers  
819 346-8905, poste 136

