

Par [JULIE BAILLARGEON](#), agronome, experte en transfert du savoir, et [DIANE LEQUIN](#), agronome, conseillère stratégique, Lactanet

L'histoire de Bouddha, une vie de stress

- À travers l'histoire de Bouddha, une vache pas aussi zen que son nom l'indique, explorons les causes de stress dans la vie d'une vache.

La vie d'une vache est plus stressante qu'on pourrait l'imaginer. Comme chez l'humain, l'état de stress a son utilité en certaines circonstances. C'est quand il y en a trop, trop souvent ou trop longtemps que les

conséquences sont nuisibles à la santé et la productivité de l'animal.

Malgré un nom qui la prédestine à une vie zen, Bouddha subit déjà les effets des stress vécus par sa mère avant même de voir le jour. L'été

précédent, alors que sa mère était en période de tarissement, les journées de canicule se sont multipliées et l'étable utilisée pour les vaches taries à la ferme du Temple n'est pas équipée d'une ventilation suffisante pour réduire l'impact des grandes chaleurs. Les conséquences de ce stress de chaleur se verront tout au long de sa vie. Bouddha naît quatre jours à l'avance et à un poids réduit de 5 kg, écart déficitaire qui perdurera jusqu'à sa puberté. Quand elle mettra un veau au monde à son tour, Bouddha produira 5 kg de lait en moins par jour par rapport à ses congénères dont la mère n'a pas eu chaud durant son tarissement. Ce que le producteur ne voit pas, c'est que le stress subi par sa mère durant les dernières semaines de sa gestation a changé les gènes de Bouddha à tout jamais.

BEAUCOUP DE STRESS POUR LA PETITE GÉNISSE

Même s'il n'a pas fallu sortir les chaînes pour extirper Bouddha d'un monde chaud et douillet, le vêlage est en lui-même un événement perturbant. Malgré l'empressement du producteur à lui offrir le colostrum fraîchement trait de sa mère, elle est moins apte à absorber des anticorps que ses compagnes nées de mères n'ayant pas subi de stress thermique durant leur tarissement. Conséquemment, sa protection immunitaire est moins adéquate. Rapidement, on la déplace vers le petit parc où elle logera seule jusqu'au sevrage.



NOUVELLE FORMATION POUR LES PRODUCTEURS



ZEN ET PAYANTE

Au cours de cette formation, on verra comment les stress liés au tarissement, à l'alimentation et à l'environnement influencent les performances des vaches. Nous apprendrons à mieux utiliser les outils disponibles pour déceler les stress. Une part importante du cours sera aussi consacrée aux solutions à mettre en œuvre pour limiter les stress subis par les animaux. Chaque participant aura la chance d'analyser sa situation, à partir de ses propres données, et de mettre sur pied un plan d'action utile.

Une dizaine de jours plus tard, Bouddha souffre d'un épisode de diarrhée qui la déshydrate et nécessite une intervention vétérinaire. Dans les semaines qui suivent, elle reçoit tous les soins nécessaires, vaccins, écorchage, puis on arrive au sevrage. Là, Bouddha se retrouve logée dans un plus grand parc avec des congénères plus âgées. Du coup, elle se retrouve exposée à une charge de nouveaux microbes contre lesquels elle n'est pas encore parfaitement équipée pour se défendre. Tous ces dérangements causent un état de stress physiologique, génèrent de l'inflammation et défavorisent le développement de son intestin. Cela pourra avoir un impact sur sa santé immunitaire et l'incidence de maladies durant toute sa vie.

Outre la période néonatale, les premières semaines de lactation compteront parmi les plus stressantes de la vie de Bouddha. D'une part, elle doit composer avec un nouvel environnement et de nouvelles habitudes (manipulations de traite, changement de ration, etc.). En parallèle, son corps subit des changements hormonaux abrupts afin qu'elle produise du lait en grande quantité. Pour bien se préparer à ces grands chambardements, la période de transition est cruciale. Le propriétaire de Bouddha pourra-t-il lui offrir de meilleures conditions qu'à sa mère? Après sa mise bas, Bouddha semble en forme, mais une mesure de routine du taux de BHB révèle un état d'acétonémie subclinique. Rien de surprenant quand on sait que plus

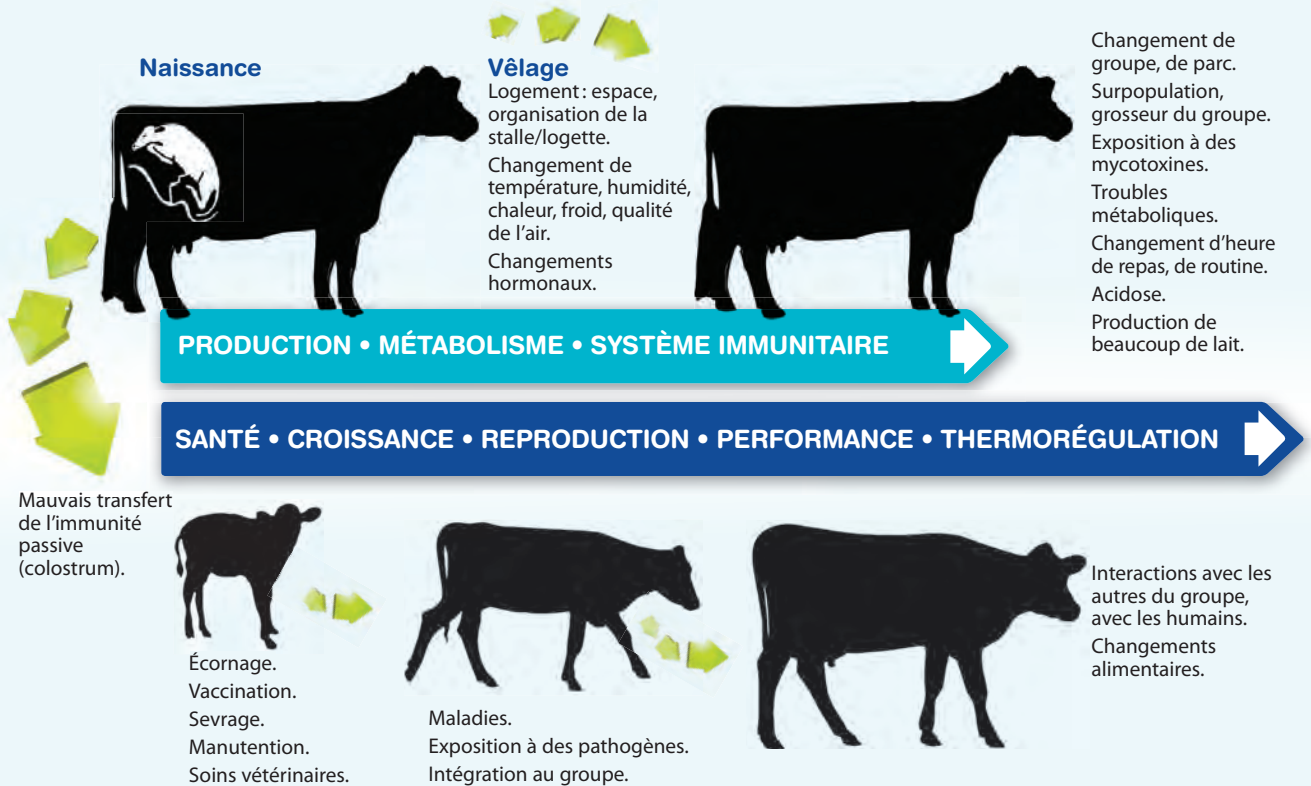
de la moitié des vaches souffrent d'un désordre métabolique en début de lactation. En résultent des réformes hâtives ayant un impact significatif sur la rentabilité du troupeau. Malgré tous les efforts investis à minimiser l'incidence des problèmes de santé en début de lactation, le problème demeure important. Et si la clé de l'énigme passait par la gestion du stress et de l'inflammation?

En effet, toutes les vaches vivent un certain niveau d'inflammation systémique dans les premiers jours après le vêlage. Si l'état inflammatoire joue un rôle essentiel – par exemple pour déclencher le vêlage, générer les contractions et provoquer la sortie du placenta – lorsqu'il se prolonge, on l'associe aussi à une augmentation du risque de maladies, une réduction de la consommation et une baisse de

STRESS 101

À la base, le stress peut être positif. Son but est d'abord d'assurer la survie. Devant le lion, un petit coup d'adrénaline aidera l'antilope à réussir sa fuite. Donc, le stress est la réponse d'un être à des pressions, des menaces ou des contraintes dans son environnement. Cela enclenche une réaction en chaîne qui débute dans le cerveau et aboutit à la production de cortisol pour mobiliser le cerveau et les muscles. Dans un état de stress, l'oxygénation et la dépense énergétique augmentent, les fonctions digestives sont perturbées et l'animal change de comportement. Par contre, trop de dérangements, des changements trop fréquents ou trop intenses causeront des dommages aux organes et aux fonctions concernées. C'est ce qu'on appelle un état de stress chronique et cela peut conduire à des maladies, des désordres métaboliques et des performances décevantes.

IL N'Y A PAS QUE LA CHALEUR! VOICI CERTAINES DES SOURCES DE STRESS POUR NOS BOVINS LAITIERS.



production pour la lactation dans son ensemble.

Malgré son excellente génétique, une ration impeccable et un environnement confortable, les performances de production de Bouddha déçoivent. Et la mammite qui s'en mêle! Le producteur commence à trouver que Bouddha lui coûte cher pour ce qu'elle rapporte.

LE STRESS, UNE NOUVELLE AVENUE À EXPLORER

À première vue, qui pourrait soupçonner qu'une série de petits et grands stress sont à l'origine d'une santé fragile et d'une production plutôt moyenne? Les recherches des dernières années nous guident de plus en plus dans cette direction. Voilà une piste intéressante à explorer pour permettre aux vaches d'exprimer leur plein potentiel. Par où commencer? Les moyens de mesures directes du stress ne sont actuellement pas à notre disposition. Par contre, d'autres outils tels que l'indice de transition, CétoLab et le profil d'acides gras du lait indiquent la présence de stress et nous permettent d'agir pour les contrer. L'équipe Lactanet est toujours là pour vous aider à interpréter ces données et vous guider vers un plan d'action. ■

TRIOLIET
FEEDING TECHNOLOGY

SPÉCIALISTE DE L'ALIMENTATION

NOUS AVONS UN ENTREPÔT AUX ÉTATS-UNIS!

UNE GAMME DES PLUS COMPLÈTES

- ▶ Mélangeuses à vis verticales 7-52m³
- ▶ Le plus grand choix de robots d'alimentation
- ▶ Mélangeuses automotrices
- ▶ Mélangeuses stationnaires

Contactez-nous!

Chuck Preston
 613 572-2505
 c.preston@trioliet.com

TRIOLIET.COM

Trioliet. Le meilleur mélange.

200846