

BioCeres® WP

BIOLOGICAL MYCOINSECTICIDE

WETTABLE POWDER | AGRICULTURAL CROP USE

Beauveria bassiana strain AN1-031 20.0%
..... 80.0%
..... 100.0%

1 x 10¹⁰ ch/gram
N-001

KEEP OUT OF REACH OF CHILDREN
CAUTION

FIRST AID

If eye open and treat slowly and gently with water for 15-20 minutes. Remove contact lenses, then continue rinsing eye.
If a poison control center or doctor for treatment advice.

Have person to breathe on.
Person is not breathing, call 911 or an ambulance, then give artificial respiration.
If a poison control center or doctor for further treatment advice.

Call a poison control center or doctor immediately for treatment advice.

Give person a glass of water if able to swallow.

Do not induce vomiting unless told to do so by the poison control center or doctor.
Do not give anything by mouth to an unconscious person.

NOTICE NUMBER

Always read label with you when calling a poison control center or doctor, or
emergency medical treatment information.

BY

See inside for full instructions

Manufactured by
Anatis Bioprotection Inc.
278, rue Saint-André
St. Maurice, Québec H3T 1Z9

Les différentes formulations du

BioCeres®

Bioinsecticide

à base de *Beauveria bassiana québécois*

Martin Nadeau, Ph. D
R&D – Division biopesticides



ANATIS
Bioprotection

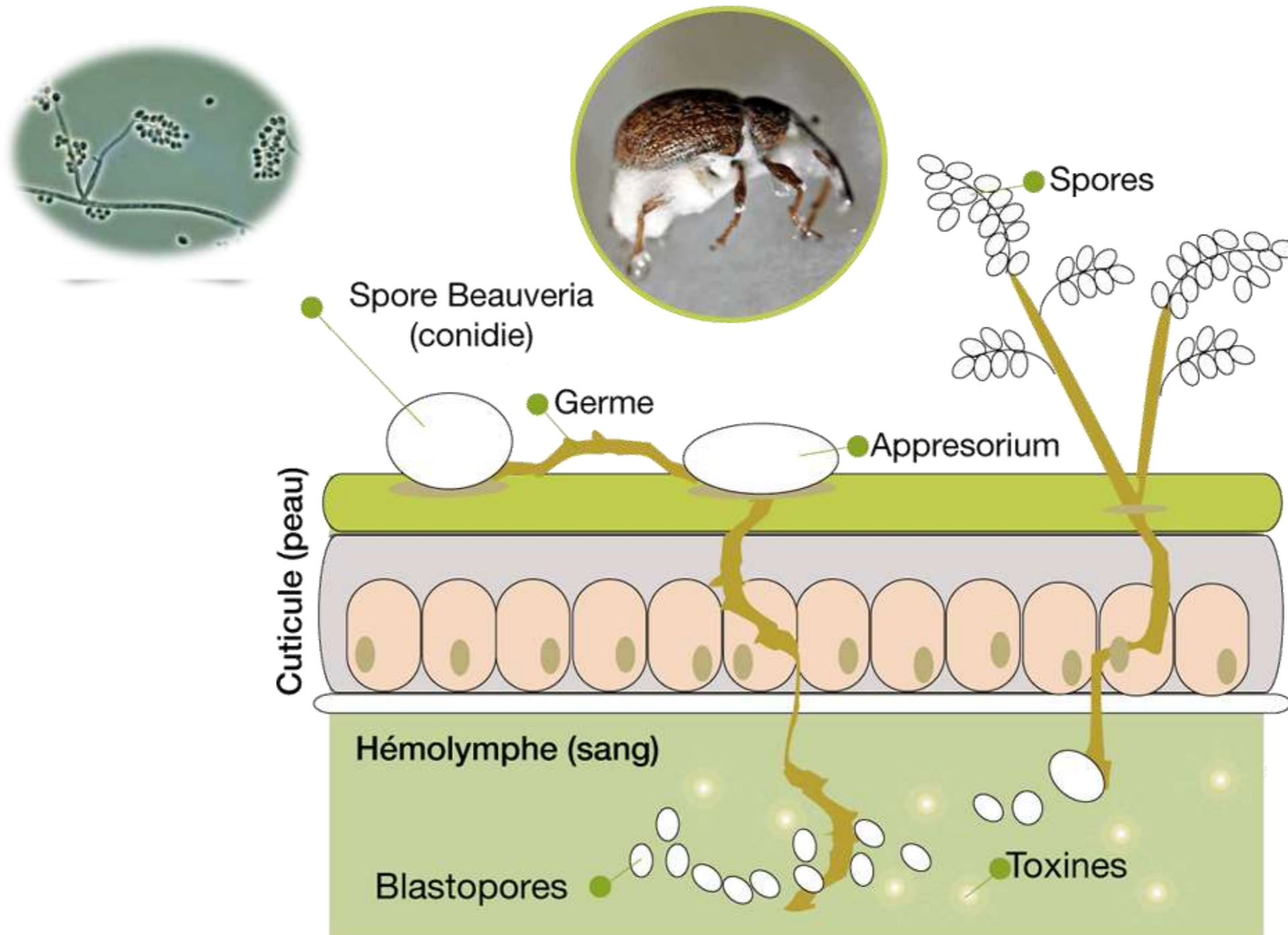


- **Fournisseur d'agents de lutte biologique : insectes, acariens et nématodes bénéfiques et biopesticides.**
- **Concepteur du biopesticide BioCeres® disponible chez Anatis Bioprotection – PlantProducts etc.**

Notre objectif est simple : fournir des solutions efficaces afin de réduire l'utilisation de pesticides chimiques en agriculture.

— Silvia Todorova, Ph. D, présidente

Beauveria bassiana – infection de l'insecte



BioCeres® - Caractéristiques des formulations

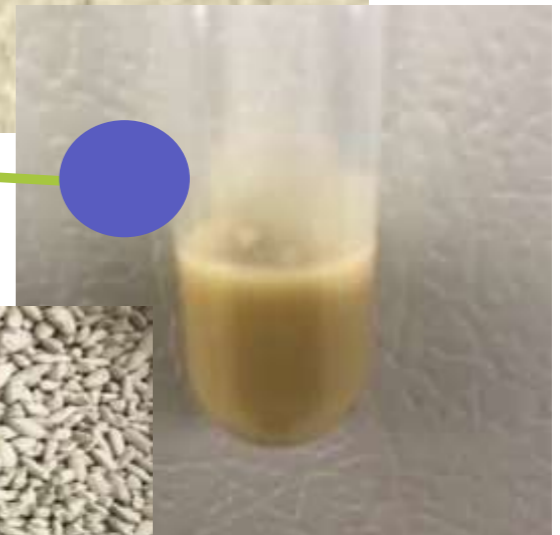
- ✓ Ingrédient actif : *Beauveria bassiana* –ANT-03
- ✓ Aucune résistance
- ✓ Aucune phytotoxicité
- ✓ Sécuritaire et efficace
- ✓ Compatible avec d'autres pesticides
- ✓ Sans délais d'attente pour la récolte
- ✓ Conservation 12-18mois
- ✓ Certifié biologique CAN et USA

BioCeres® - Formulations

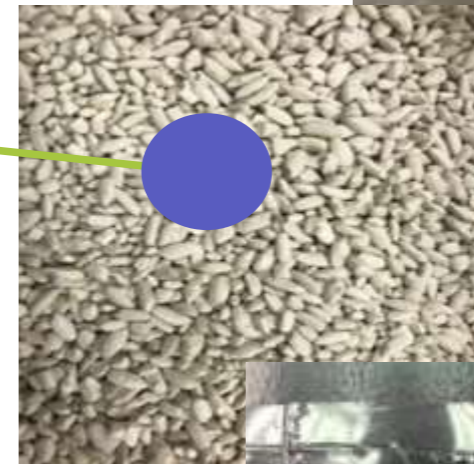
Poudre mouillable



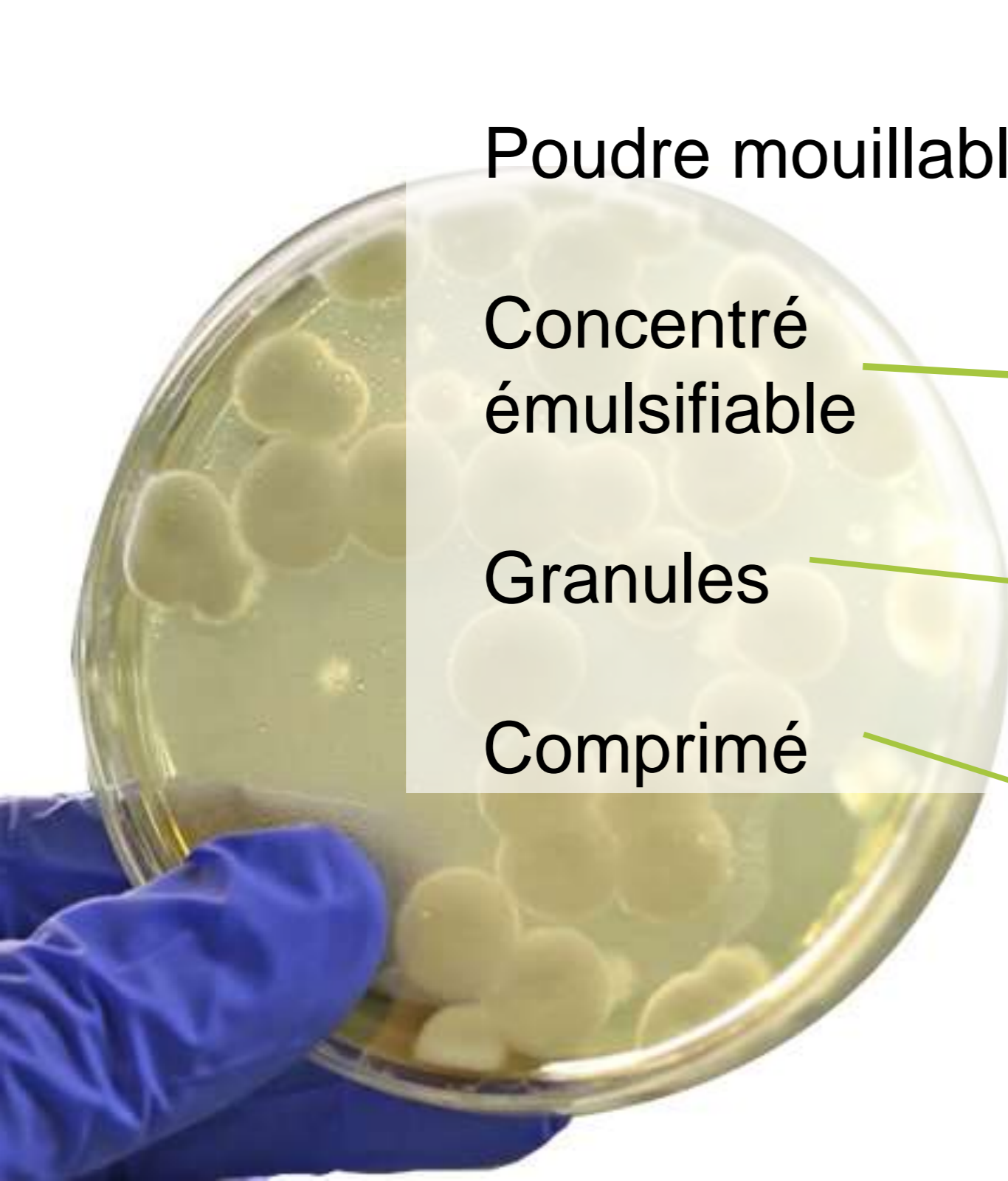
Concentré émulsifiable



Granules

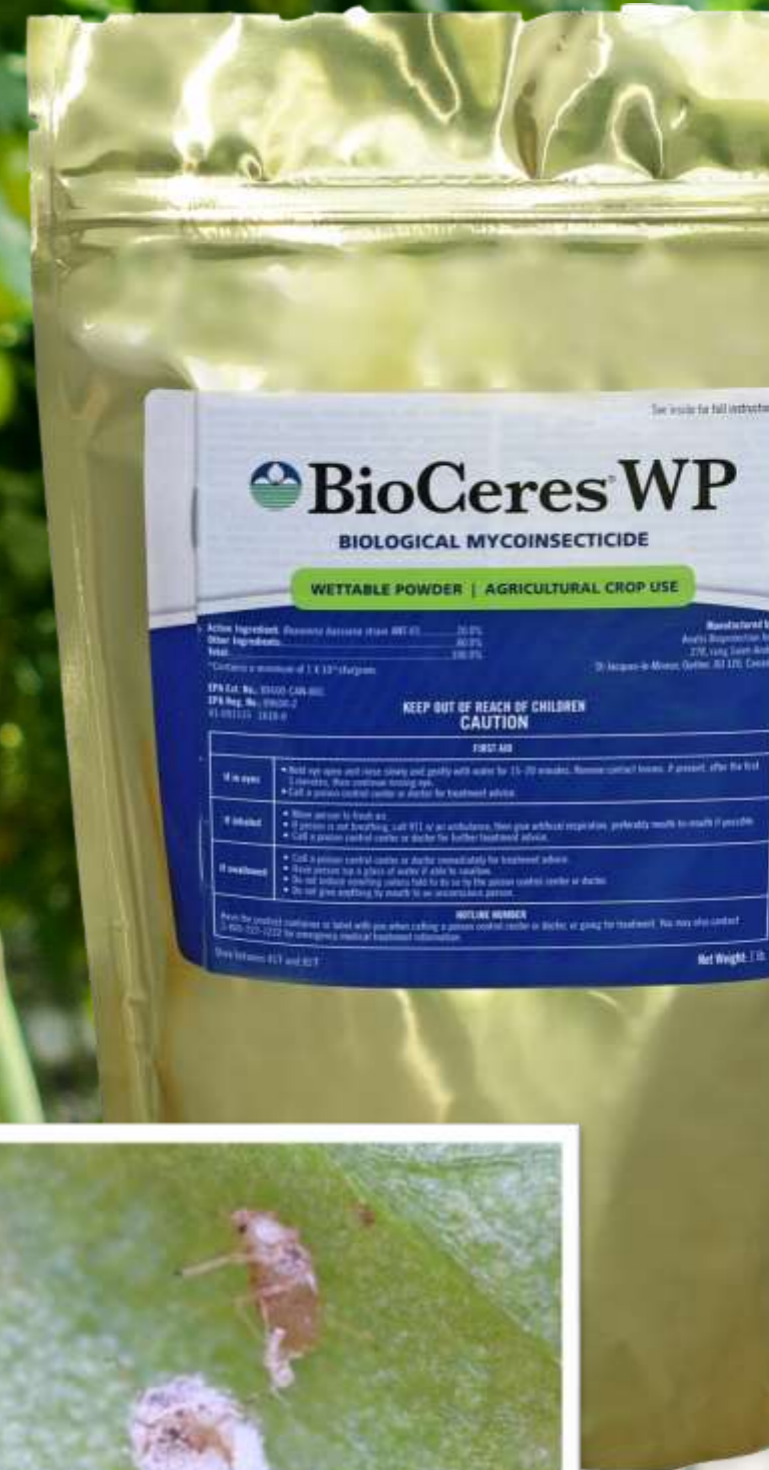


Comprimé



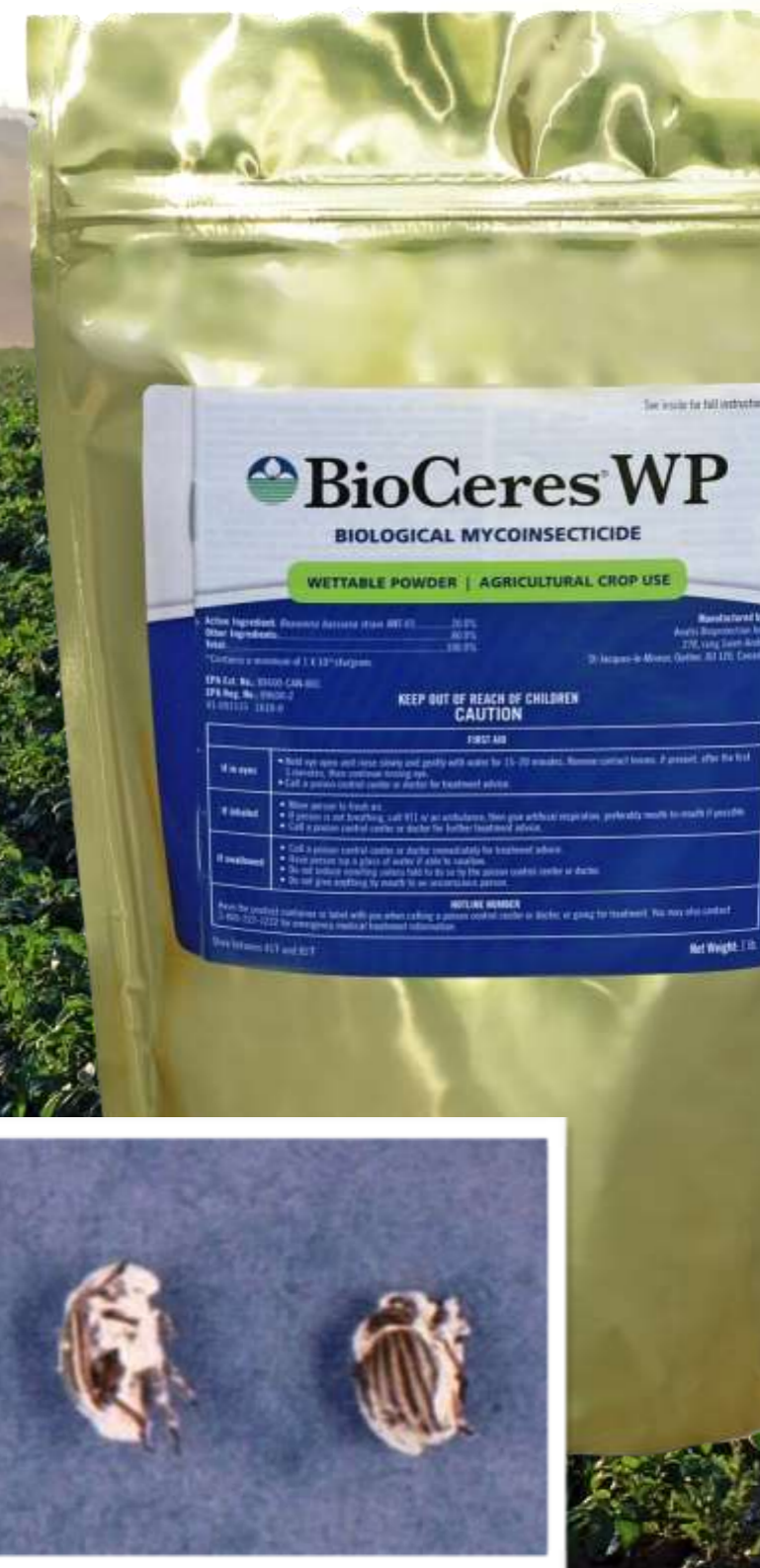
BioCeres® G WP

USAGE	<ul style="list-style-type: none"> Commercial
CATÉGORIE D'UTILISATION	<ul style="list-style-type: none"> Serre
RAVAGEUR	<ul style="list-style-type: none"> Thrips Pucerons Mouche blanches
CULTURE	<ul style="list-style-type: none"> Tomate Concombre Poivrons, Fines herbes et épices, Patate sucré, Plantes ornementales Cannabis 2019: laitue, oignon, aubergine, crucifères, épinard asiatique, menthe
HOMOLOGATION	<ul style="list-style-type: none"> Canada (ARLA) États-Unis (EPA) 2019: Californie



BioCeres® F WP

USAGE	<ul style="list-style-type: none"> Commercial
CATÉGORIE D'UTILISATION	<ul style="list-style-type: none"> Cultures terrestres (en champ) Surface gazonnée
RAVAGEUR	<ul style="list-style-type: none"> Doryphore de la pomme de terre Punaise terne Punaise velue Vers blancs
CULTURE	<ul style="list-style-type: none"> Pomme de terre Poivron Tomate Aubergine Epinard Laitue Célerie Framboise, Fraise, Mures
HOMOLOGATION	<ul style="list-style-type: none"> 2020 Canada (ARLA) États-Unis (EPA) 2019: Californie

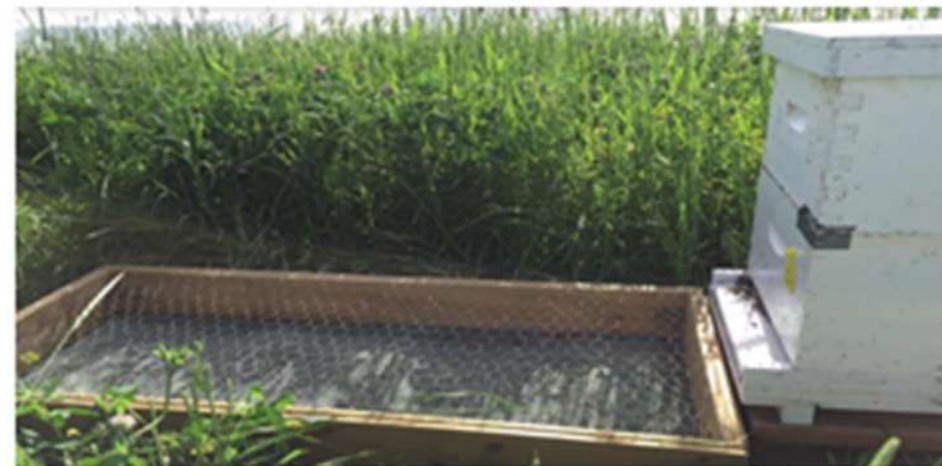


TEST SUR LES POLINISATEURS

TEST DE TERRAIN SUR LES ABEILLES

OCDE 75

- CRSAD
- BioCeres WP
- 16 tunnels
- 2 essais
- 3 traitements par essai



BioCeres® EC

USAGE	<ul style="list-style-type: none"> Commercial
CATÉGORIE D'UTILISATION	<ul style="list-style-type: none"> Serre
RAVAGEUR	<ul style="list-style-type: none"> Thrips Pucerons Mouche blanches
CULTURE	<ul style="list-style-type: none"> Tomate Concombre Poivrons, Fines herbes et épices, Plantes ornementales Cannabis
HOMOLOGATION	<ul style="list-style-type: none"> Canada (ARLA) 2020 - États-Unis (EPA) 2020-2021 Californie
DE PLUS	<ul style="list-style-type: none"> Réduction pulvérulence Absence de résidus sur les surfaces



BioCeres® F GR & D GR

USAGE

- Commercial
- Domestique

CATÉGORIE D'UTILISATION

- Surface gazonnée

RAVAGEUR

- Vers blancs
- Punaise velue

HOMOLOGATION

- 2020 - Canada (ARLA)
- 2020 – 2021 États-Unis (EPA)



BioCeres® TA

USAGE	<ul style="list-style-type: none">• Commerciale
CATÉGORIE D'UTILISATION	<ul style="list-style-type: none">• Serre
RAVAGEUR	<ul style="list-style-type: none">• Thrips• Pucerons• Mouche blanches
CULTURE	<ul style="list-style-type: none">• Tomate• Concombre• Plantes ornementales
HOMOLOGATION	<ul style="list-style-type: none">• Canada (ARLA)• États-Unis (EPA)• 2021- nouvelle formulation



AnatisBioprotection.com

Merci!

