

Une alternative pour la relève agricole



Paul Lecomte
Directeur général



6 décembre 2019

Journée Grandes Cultures Agri-Vision



Fonds d'investissement
pour la relève agricole



Contexte

- Prix des actifs
- Quantité d'actifs requis
- Potentiel de financement
- Mise de fonds requise/disponible
- Accès aux instruments financiers
- Endettement
- Cession graduelle
- Transfert de ferme familiale
- Concentration des fermes



Fonds d'investissement
pour la relève agricole

Une alternative pour la relève agricole

Contexte

Partenariat



Objectifs

- Fournir une structure financière plus appropriée grâce à un montage financier et des modalités de remboursement adaptées
- Contribuer à l'augmentation du nombre de nouveaux entrepreneurs agricoles



Fonds d'investissement
pour la relève agricole

Une alternative pour la relève agricole

Mission

Depuis 2011

- Soutenir de jeunes entrepreneurs qui ont des projets de démarrage, d'expansion/consolidation ou de transfert d'entreprises agricoles, par des investissements sous forme de capital patient



Fonds d'investissement
pour la relève agricole

Une alternative pour la relève agricole

Outils financiers

**Complétez votre
mise de fonds**



Location de terre



Fonds d'investissement
pour la relève agricole

Une alternative pour la relève agricole

Outils financiers

Complétez votre
mise de fonds



FIRA

Fonds d'investissement
pour la relève agricole

Une alternative pour la relève agricole

Prêt de mise de fonds



■ Produit

- Prêt de 50 000 \$ à 250 000 \$ (Permet de doubler l'apport financier de départ)
- Amortissement sur 15 ans
- Terme de 5 ans
- Rang de garantie suivant le prêteur principal
- Possibilités de moratoire :
 - De capital et intérêt jusqu'à 36 mois;
 - De capital jusqu'à 60 mois.

FIRA

Fonds d'investissement
pour la relève agricole

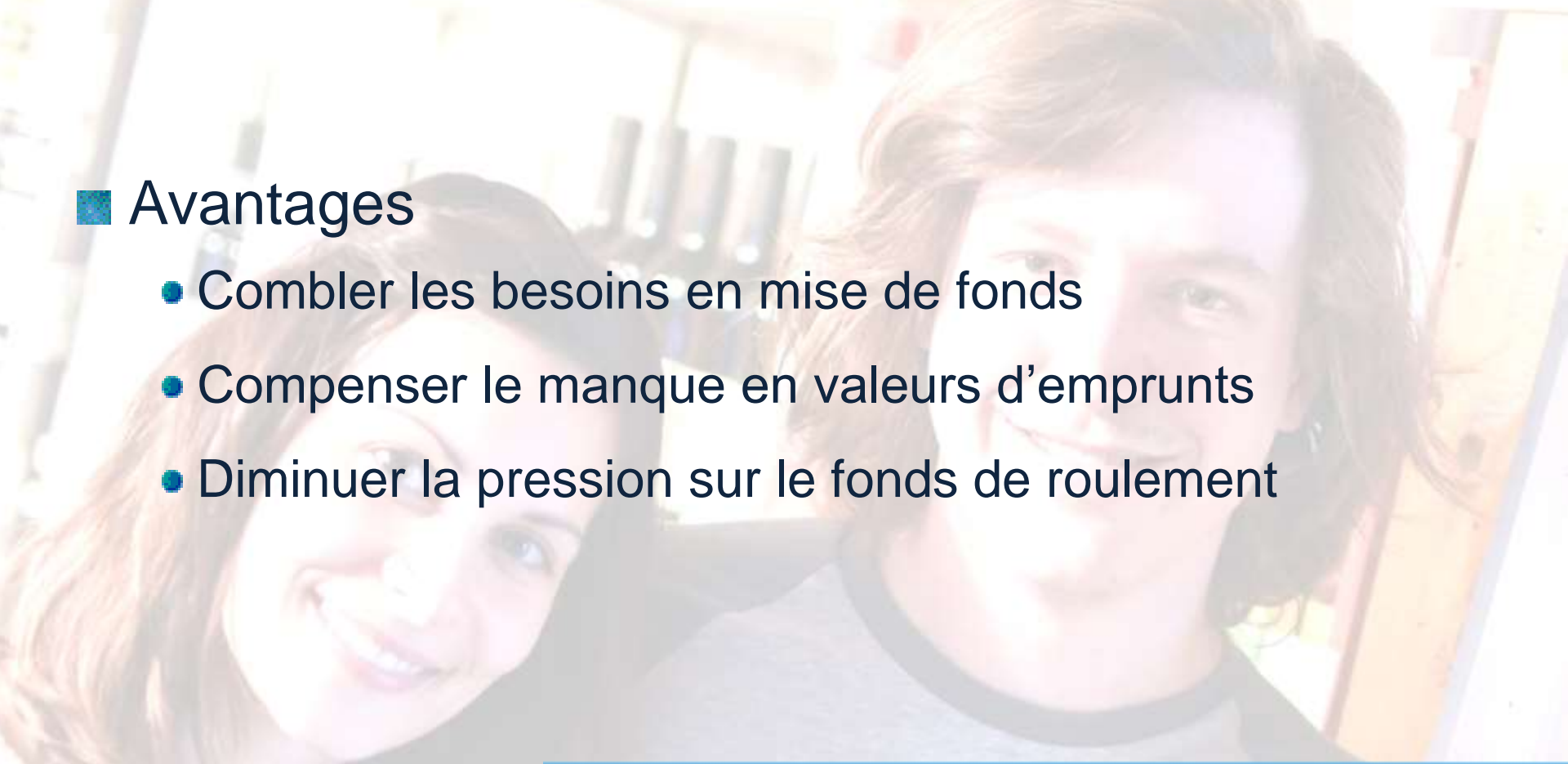
Une alternative pour la relève agricole

Prêt de mise de fonds



■ Avantages

- Combler les besoins en mise de fonds
- Compenser le manque en valeurs d'emprunts
- Diminuer la pression sur le fonds de roulement



Prêt de mise de fonds



- Types d'intervention :
 - Transferts, expansions, démarrages

- Secteurs :
 - Lait, bœuf, porc et grandes cultures
 - Verger et transformation
 - Productions maraîchères
 - Productions horticoles
 - Productions émergentes
 - Productions avicoles
 - Productions acéricoles

Outils financiers

Location de terre



FIRA

Fonds d'investissement
pour la relève agricole

Une alternative pour la relève agricole



Location-achat de terre



■ Achat par FIRA pour location avec une option d'achat garantie

L'immeuble doit être identifié et faire partie du projet d'affaires des producteurs qualifiés;

Conditions :

- Terre ou terre avec bâtiment(s)
- Limitations
 - Valeur relative des bâtiments
 - Engagements totaux



Location-achat de terre



■ Avantages

- Diminuer les pressions financières sur :
 - La mise de fonds
 - Les sorties de fonds/fonds de roulement
- Accès à l'immeuble identifié par les entrepreneurs afin de le leur louer.

FIRA

Fonds d'investissement
pour la relève agricole

Une alternative pour la relève agricole



Location-achat de terre



■ Avantages

- Bail de 15
- Option de prolongation de 5 ans (jusqu'à 20 ans)
- Peut mettre fin au bail pour :
 - Exercer son option d'achat
 - Se retirer sans obligation

FIRA

Fonds d'investissement
pour la relève agricole

Une alternative pour la relève agricole



Location-achat de terre



- 3 options d'achat pour la durée du bail
 1. à la juste valeur marchande
 2. moindre entre la juste valeur marchande et 3,5 %/an (linéaire)
 3. Partage de la plus-value 50-50



Location-achat de terre

« Après cinq années à développer l'entreprise en incubateur, nous étions à l'étape de nous installer chez nous » James T.



**James Thompson et
Geneviève Grossenbacher
Lochaber-Est (Outaouais)**



FIRA

Fonds d'investissement
pour la relève agricole

Une alternative pour la relève agricole



Location-achat de terre



■ Autres avantages

- Opportunité d'affaires accessible partout au Québec
- Démarrage
- Consolidation/expansion
- Transfert



Fonds d'investissement
pour la relève agricole

Une alternative pour la relève agricole

Clientèle

■ Éligibilité

- **18 à 39 ans inclusivement**
- Formation niveau 3 et expérience pertinente de 1 an, OU
- Ouverture sans formation reconnue et expérience pertinente de 5 ans
- % de participation, minimum 20 %, avec objectif de 50 % après 5 ans
- S'engager à développer, réaliser et suivre un plan d'accompagnement adapté



Fonds d'investissement
pour la relève agricole

Une alternative pour la relève agricole

Distinction

Plan d'accompagnement et suivis

- Objectif : optimiser les conditions de succès
- Identification du réseau de partenaires techniques, gestion et mentors
- Plan de formation continue



Outils financiers

Location de terre



- Bail 15 ans, plus option de prolongation 5 ans
- Publié
- Choix entre 3 types d'options d'achat garantie :
 - Juste valeur marchande, ou
 - moindre entre la juste valeur marchande et 3,5 %/an
 - Partage de la plus-value 50-50

Complétez votre mise de fonds




- De 50 000 \$ à 250 000 \$ (peut être proportionnel aux apports reconnus)
- Moratoire de paiements jusqu'à 36 mois
- Amortissement jusqu'à 15 ans



Fonds d'investissement
pour la relève agricole

Une alternative pour la relève agricole

A photograph of a young woman with dark hair and glasses, and a young man with short brown hair, both smiling. They are holding a large bunch of fresh green coriander. In the background, a banner with the text "LES DI" is visible. The image is overlaid with a semi-transparent green box containing text.

Offrir des alternatives afin de permettre à un plus grand nombre de jeunes d'accéder à la profession de producteur agricole et contribuer à leur succès

Vivre de l'agriculture



Osez rêver!



-idée
-projet
-entreprise



FIRA

Fonds d'investissement
pour la relève agricole

Une alternative pour la relève agricole



Merci !



Paul Lecomte, agr.
Directeur général



Une alternative pour la relève agricole