

MOBILISER

COMMENT INSPIRER NOS COLLABORATEURS



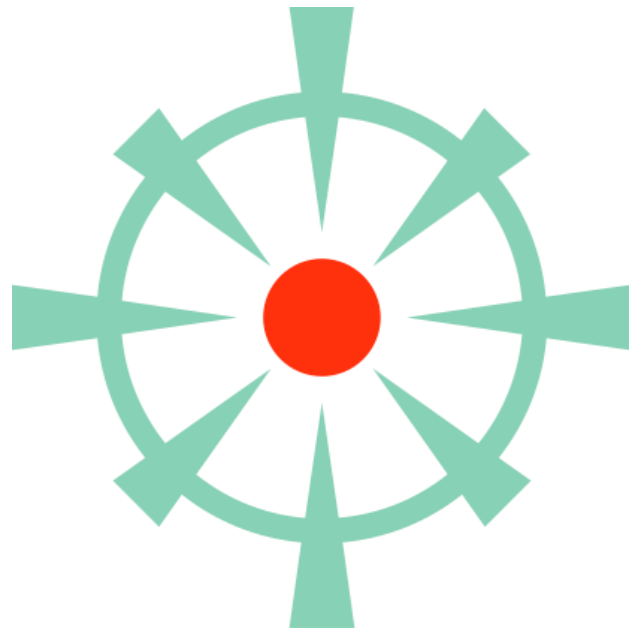
ET INSTAURER UN ESPRIT D'ÉQUIPE

*Penser à une personne que vous
considériez être un
leader...*

*Pourquoi est-ce un leader pour
vous?*

*Qu'est-ce qui définit son
leadership?*

Le leader est un catalyseur



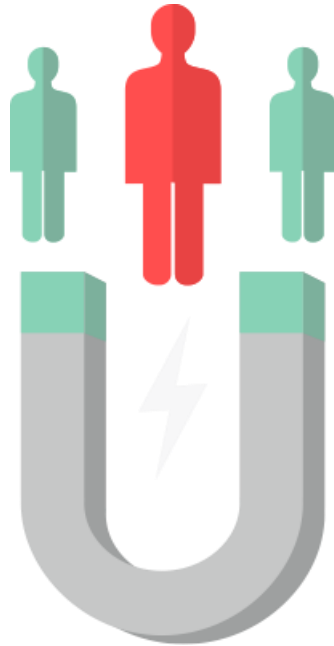
Permetts à un groupe de personnes de conjuguer leurs efforts dans la poursuite d'un objectif dont l'atteinte résultera de la synergie qu'il aura su développer.

Le leader est un vecteur - un porteur de sens



Incarne la vision d'un projet à laquelle chacun s'identifie.

En se reconnaissant dans sa façon d'être et d'agir, chacun découvre un sens et une direction qu'il accepte et qu'il partage.



Chacun se sent attiré par lui qui, par son attitude générale et ses gestes, offre l'occasion d'être, de développer son potentiel et de dépasser ses limites en vue de réaliser un projet dans lequel il s'implique et il s'engage.

Le leader montre le chemin, il est un guide



Être un leader, c'est réussir à convaincre l'autre

Pour devenir un catalyseur, un guide, un porteur de sens et un aimant :

Le leader devra développer des habiletés qui lui permettront d'exercer une influence auprès de ceux et celles qui acceptent de le suivre sur le chemin qu'il leur montre.



On est nommé boss par le haut et reconnu leader par le bas



- Capacité d'inciter les collaborateurs à le suivre;
- Capacité de maintenir le feu;
- Capacité de faire lever le monde.



Le leadership, c'est l'art de faire faire quelque chose que vous voulez par quelqu'un d'autre parce qu'il le veut.

-Dwight D. Eisenhower

*Le bon leader est celui que les gens respectent.
Le grand leader est celui à qui les gens disent: «Nous l'avons fait nous-mêmes»*



-Lao-Tsé

ART

- ⊙ La plupart des individus sont doués d'une aptitude au leadership;
- ⊙ Le leader choisit de développer des qualités spécifiques pour réaliser son potentiel;
- ⊙ C'est par la pratique et l'expérience que s'acquièrent les qualités d'un leader.

INFLUENCE

- ⊙ Les employés sont, comme le leader, des personnes ayant une vie personnelle, des besoins, des ambitions. Ils passent les 2/3 de leur vie au travail;
- ⊙ Pour mieux connaître les autres, il peut se poser des questions sur lui-même;
- ⊙ S'il se demande comment diriger les autres, il questionne comment lui-même aime être dirigé;
- ⊙ La connaissance de soi est une condition préalable à la connaissance des autres.

DE FAÇON
VOLONTAIRE

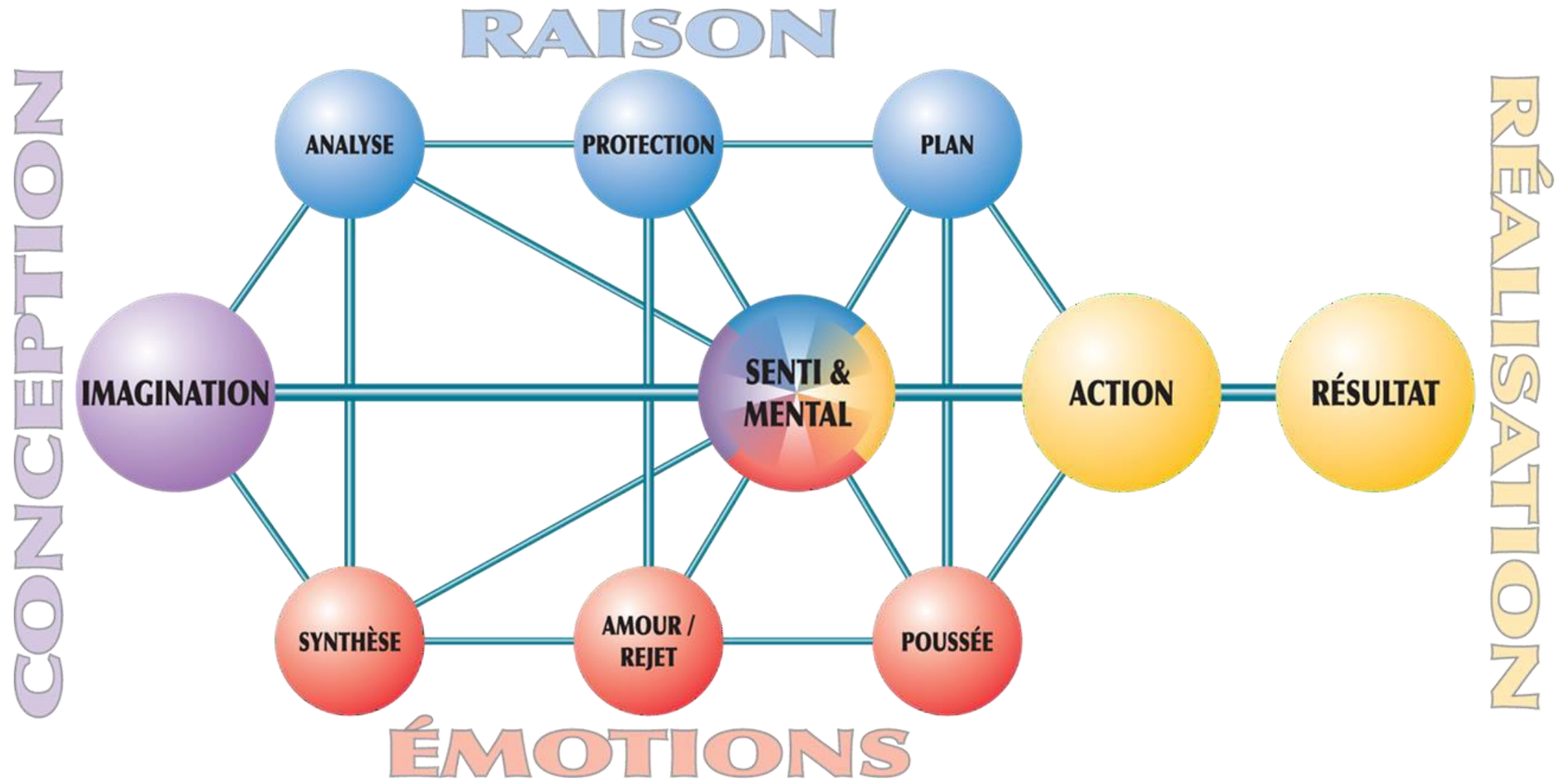
- ⊙ Le leader est celui qui amène ses employés à reconnaître la nécessité d'une tâche à exécuter;
- ⊙ Les employés choisissent d'agir d'eux-mêmes, de plein gré.

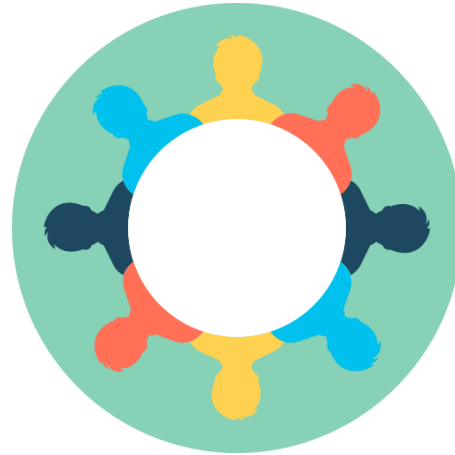
RÉALISATION
DES BUTS
COLLECTIFS

- ⊙ Être leader suppose une tâche à faire exécuter, une idée à proposer, un objectif à atteindre;
- ⊙ Le leader vend le projet, le rendre intéressant et stimulant pour ceux qui y travailleront. Ceci implique à priori qu'il soit lui-même motivé par son travail.



Le coffre à outils M₃I





LEADER MOBILISATEUR

Le coffre à outils M₃I



La mobilisation, ça veut dire quoi pour vous?

- ① Rassembler des personnes autour d'un projet commun;
- ① Permettre aux gens de se concerter pour atteindre un objectif;
- ① Rallier des supporteurs à une idée.

***Les bons leaders font sentir aux gens
qu'ils sont au cœur des choses
et non en périphérie.***

***Chacun sent qu'il fait une différence
dans le succès de l'organisation.***

***Lorsque cela se produit, les gens se
sentent centrés et cela donne un sens
à leur travail.***

- Warren Bennis

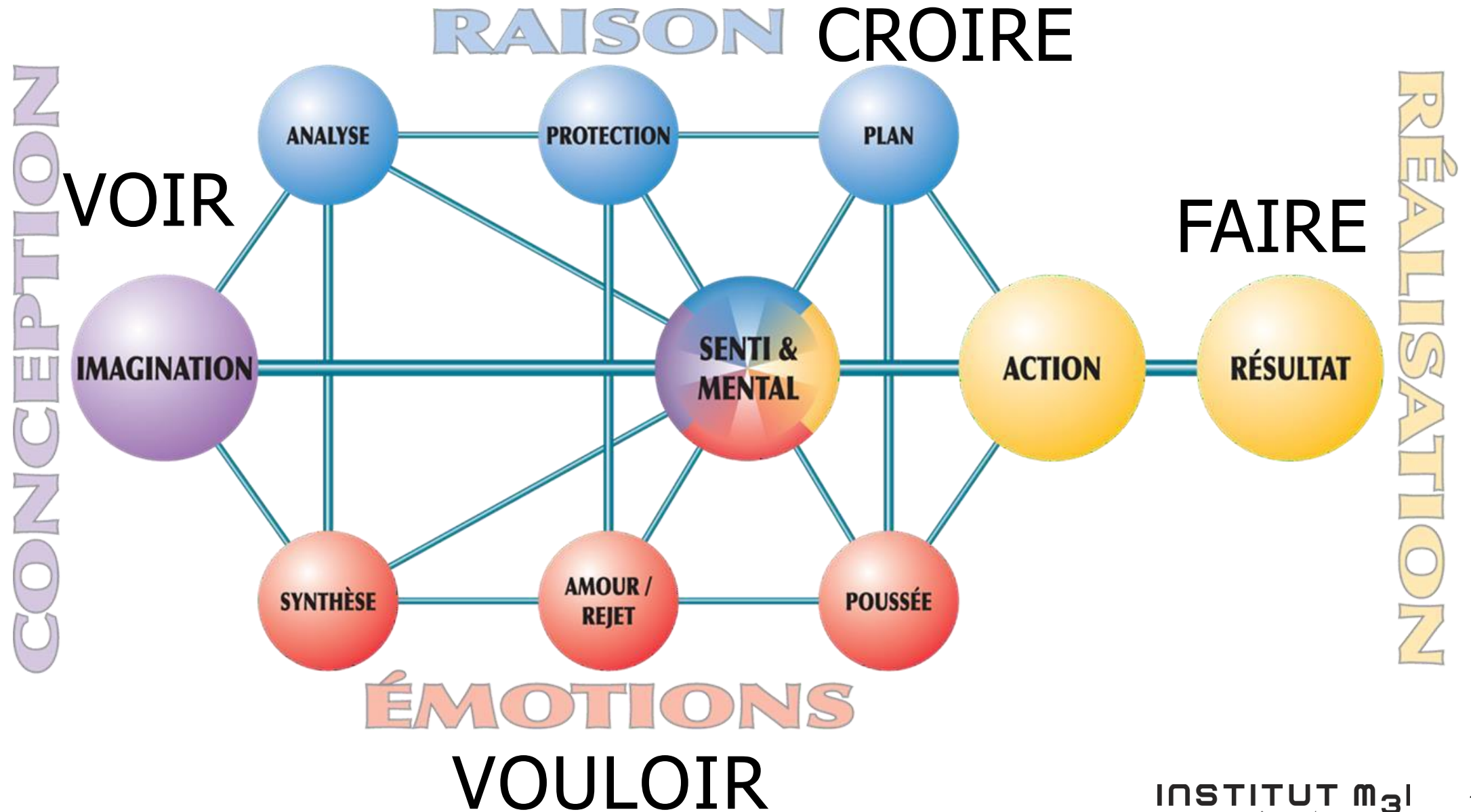


SÉQUENCE

VOIR/ CROIRE/ VOULOIR/ FAIRE

Le coffre à outils M₃I







CONCLUSIO

N

Le rôle du leader-coach





MERCI DE VOTRE
ATTENTION
ET DE VOTRE
PARTICIPATION



SAE@cegepvalleyfield.ca



450 373-9441
poste 666

institutm3i.com

INSTITUT m3i
MESURER — MODIFIER — MAÎTRISER — INTÉGRER

20