

Journées horticoles et
grandes cultures 2023

ITINÉRAIRE TECHNIQUE DE LA PRODUCTION DE TOURNESOL OLÉIQUE BIOLOGIQUE

Pierre Verly

Ferme l'Arôme des champs

7 décembre 2023

PRÉSENTATION DE LA FERME

- L'Arôme des champs c'est:
 - **L'Huilerie**
Joany Brodeur
Martin Vallée
 - **La Ferme**
Johanne Brodeur
Pierre Verly



VOLET-FERME

- **Grandeur et portrait agronomique**

- 153 ha – superficie en tournesol 15 ha
- Sol Limon-Sableux , Milton et graveleux drainé
- Micro-climat de la montagne
- 2500-2700 UTM

- **Rotation**

- 2023: M-S-C-M-T-M-S-C
- Futur: M-S-C-T-M-S-C



VOLET – FERME

■ Fertilisation

- Type d'amendement:
 - Fumier Poulet 2 tm/ha



■ Maladies et ravageurs

- Sclérotinia et traitements:
 - 2kg/ha Contans à l'automne
 - 2kg/ha pré-semis
 - Incorporation à 2 po
- Vers gris présent lors du semis hâtif
- Oiseaux migrateurs lors de la récolte tardive



VOLET-FERME

■ Travaux de sol

- Précédent maïs; Labour d'automne
- Précédent céréales; Jachère courte et semis d'avoine (Ø tr d'automne)
 - Céréales d'automne; à la volée dans soya -> test enfouissement travail léger

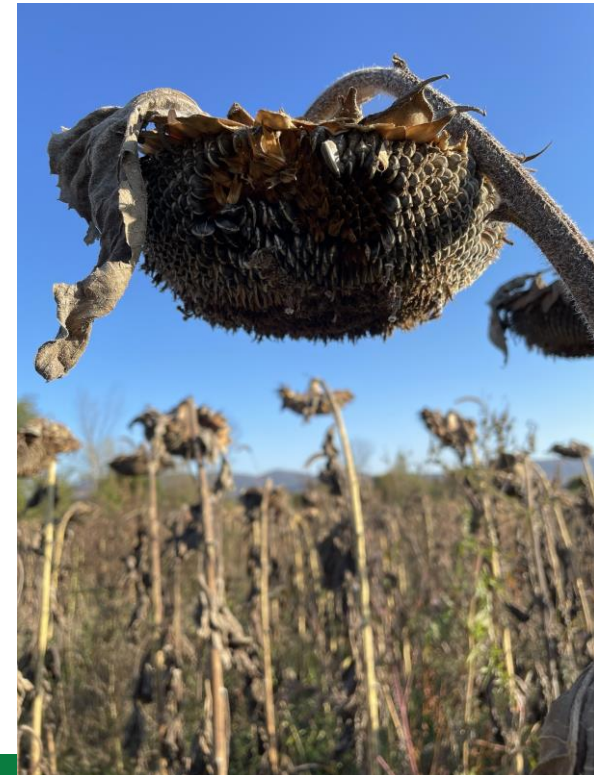
Préparation de printemps

- Cultivateur a 2"
- Rouleau Cambridge
 - Travail moins profond et sol couvert plus longtemps

Gestion des résidus à l'automne

- Tournesol déchaumeuse; 3" à 4" (roche, limon)
 - À venir; essai EV après récolte, intercalaire

Contrôle du trafic



PRATIQUES CULTURALES

■ Semis

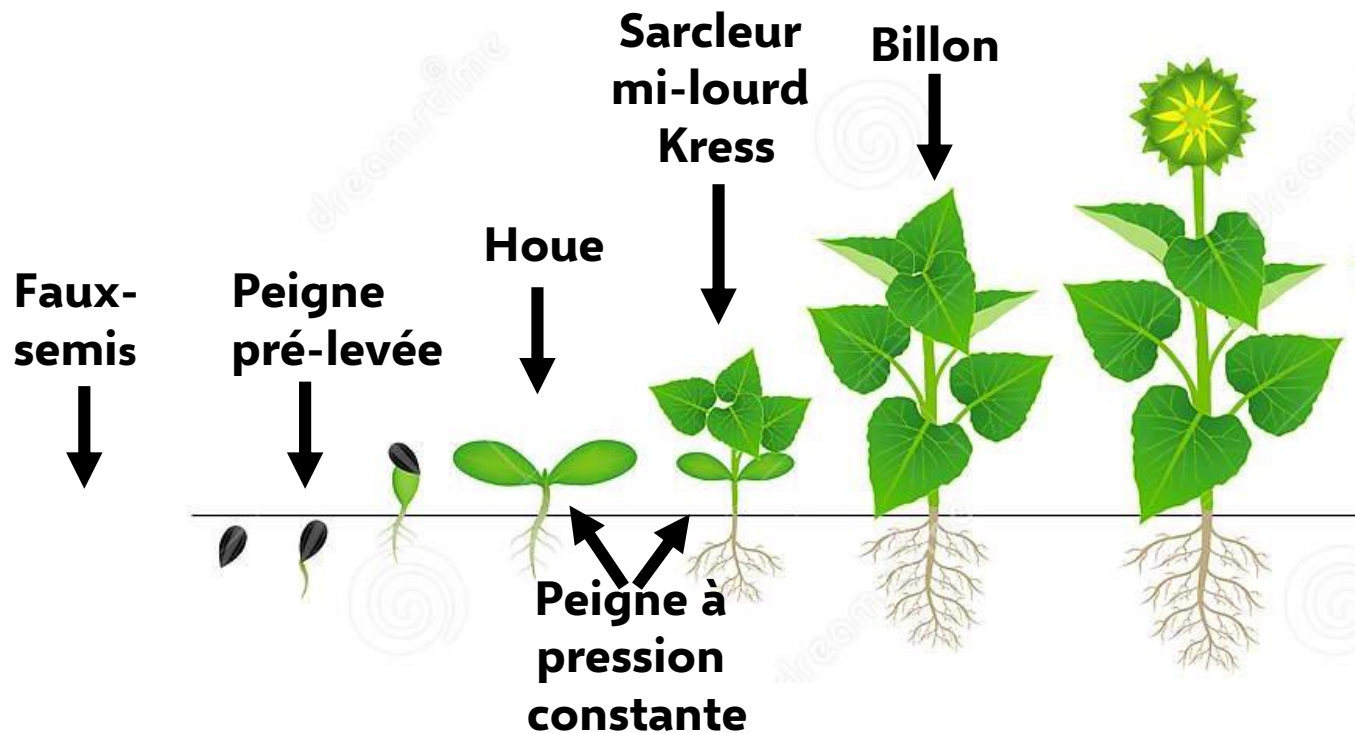
- Température sol :
 - 15 degré C. /15 cm profond
- Profondeur semis:
 - 1 ¼ po à 1 ¾
- Variétés:
 - RAGT Llincoln
 - Croplan CP455E
 - Essai 2021 à 2023
- Densité de semis:
 - 56 000 grains/ha
 - Essai 2023; 45 000 à 65 000 grains/ha



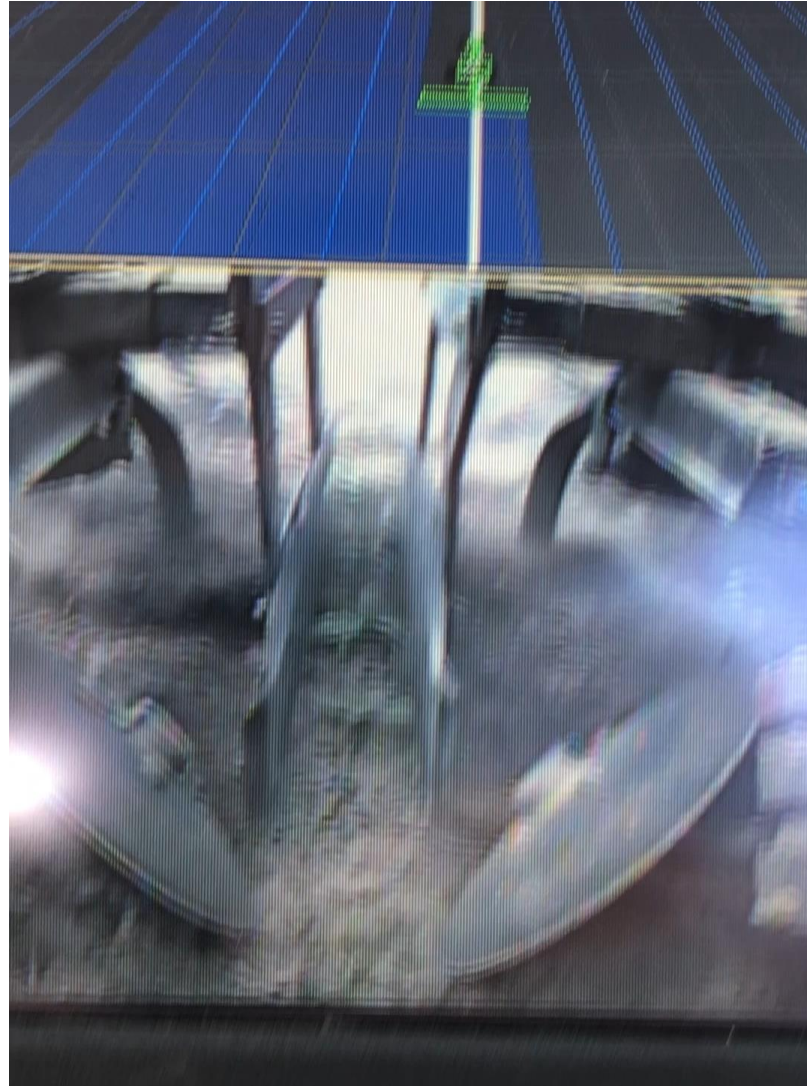
PRATIQUES CULTURALES

■ Désherbage

- Stade de la plante
- Séquence des équipements utilisés :



PRATIQUES CULTURALES - VIDÉO



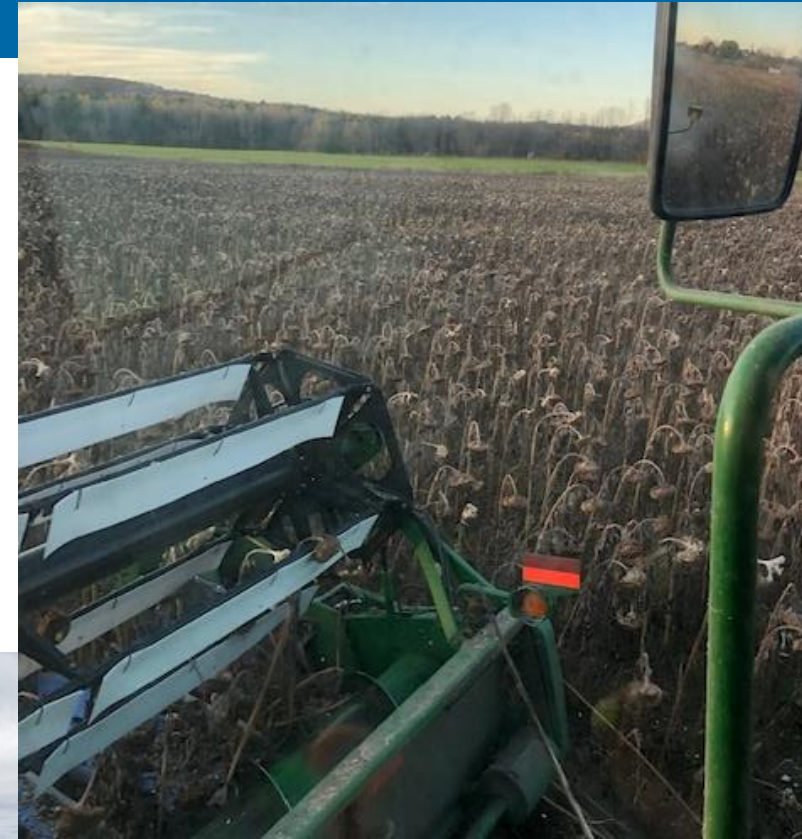
PRATIQUES CULTURALES

- Récolte
 - Stade de la plante et particularités
 - Taux d'humidité :
 - 9-12% max 19%
 - Équipements pour la récolte:
 1. John Deere serie53



PRATIQUES CULTURALES

- Récolte
 - Équipements pour la récolte:
 1. John Deere serie53
 2. Table soya modifiée
 3. Nez à tournesol (grandes exploitations)
 - Rendement :1,3-3tm/ha
 - 2022; 2,2 t/ha
 - 2023; 1,8 t/ha



PRATIQUES CULTURALES

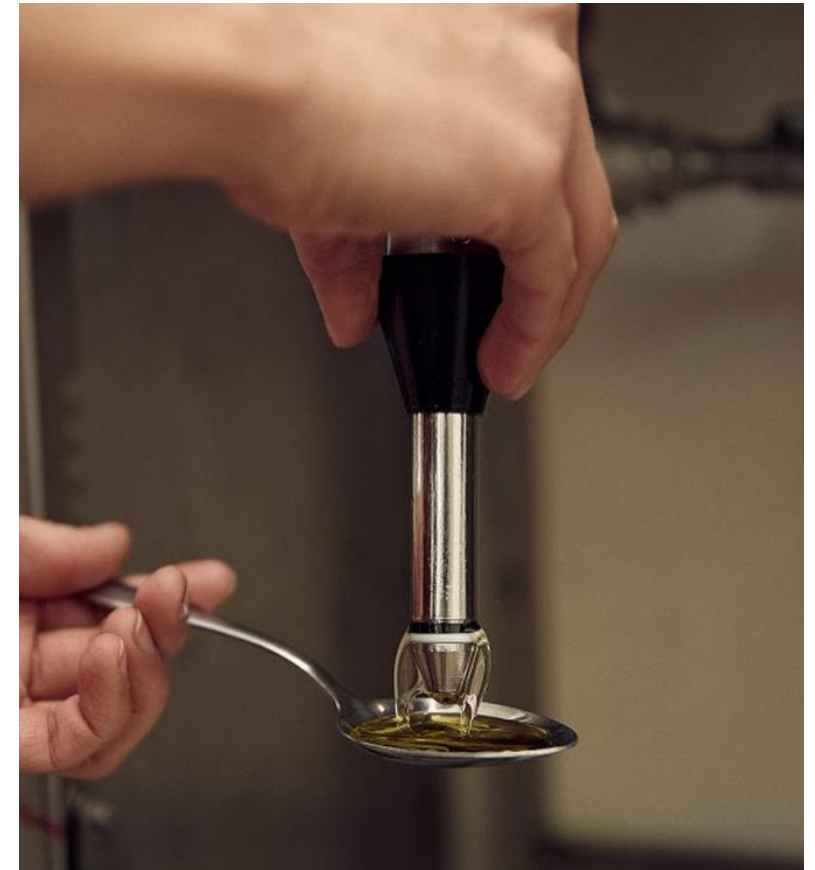
■ Conditionnement

- Résidus post-récolte:
 - Facile à travailler au printemps
- Ventilation & séchage:
 - Rapidement a la recolte
 - Sèchage max 100F
 - Humidité finale 6-8%
- Propreté:
 - Maximum 1-2 % matières étrangères
- Entreposage
 - Densité 37 à 39 kg/hl



VOLET – HUILERIE

- Repreneur en 2019 du volet « huile » du Moulin des cèdres
- Travail en partenariat avec l'Arôme des champs volet ferme pour la production en champs
- Produits issus de la transformation à la ferme :
 - Huile de tournesol oléique biologique
 - Tourteau de tournesol biologique



VOLET – HUILERIE

- **Huile de tournesol oléique**
 - Spécificité de l'huile de tournesol oléique
 - Marchés :
 - Boutique & détaillants
 - Restaurateurs & transformateurs
 - Les produits Agrobio
- **Tourteau de tournesol**
 - Spécificité du tourteau de tournesol
 - Marchés :
 - Producteurs porcs
 - Producteurs de chèvres



CONCLUSION

- **Période de questions**

