

## Les ressources fauniques estriennes : chasse et gestion de la biodiversité

Vanessa Nadeau, conseillère en  
environnement et en faune



©Suzanne Labbé



# Projet faune

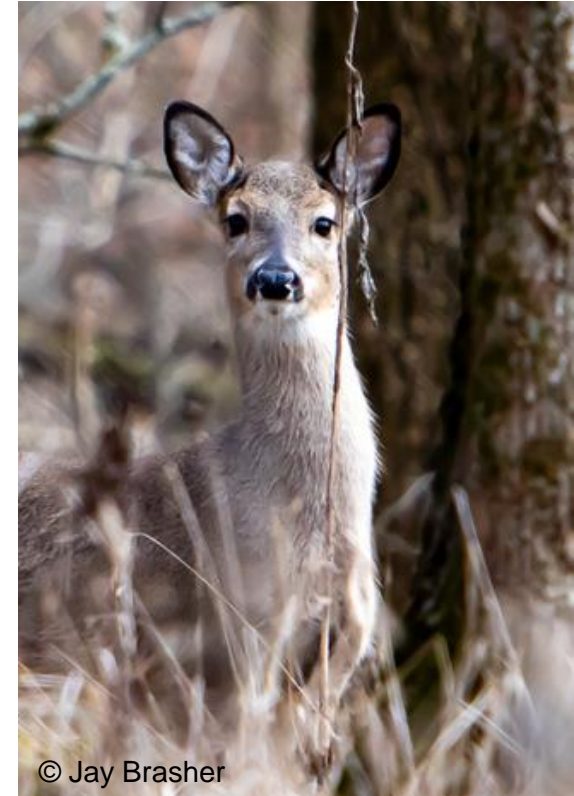
## Les ressources fauniques estriennes : chasse et gestion de la biodiversité

### Premier projet 2019-2022 :

- Tester si possible d'accentuer significativement la pression de chasse sur des ilots agricoles

### Le prélèvement accru du cerf de Virginie à des endroits privés et ciblés permettra à long terme de :

- réduire les dommages sur les cultures;
- favoriser la régénération forestière;
- diminuer les accidents routiers impliquant la faune.



© Jay Brasher



# Projet faune

## Les ressources fauniques estriennes : chasse et gestion de la biodiversité

### Ressource humaine pour accompagner les producteurs

- A débuté en 2023
- Embauche d'une ressource pour la mise en œuvre
- Offrir de l'accompagnement et des outils aux producteurs afin d'accroître les prélèvements de cerfs de Virginie et ainsi, entre autres, réduire les dommages agricoles et favoriser la régénération forestière
- Principalement sur le cerf de Virginie, mais peut inclure les autres animaux



Vanessa Nadeau,  
B. Sc., M. Env.



# Projet faune

**Les ressources fauniques estriennes : chasse et gestion de la biodiversité**

## Les grands principes pour voir une différence

### Récolter des femelles

- Pourquoi les femelles?
- Objectif simple : augmenter la pression

### Limite est de deux cerfs de Virginie par chasseur par année

- Faire des rotations aux quelques jours/à la semaine
- Séparer la terre en secteurs lorsque possible
- Utiliser toutes les périodes de chasse





# Projet faune

Les ressources fauniques estriennes : chasse et gestion de la biodiversité

## Comment inviter des chasseurs et organiser tout ça

- Plateforme Web de maillage [www.mirador.ca](http://www.mirador.ca)
  - Inscription gratuite
  - Aucun frais pour le propriétaire, le prix de location que vous mettez revient 100 % dans vos poches
  - Le chasseur paie une cote sur le prix de location
  - Plusieurs jumelages faits pour la saison 2024
  - Manière facile de trouver des chasseurs pour qui vos critères correspondent à ce qu'ils cherchent







# Le rendez-vous incontournable des propriétaires fonciers et des passionnés de chasse et de pêche.

Un lieu où les passionnés se rencontrent, partagent leurs expériences et trouvent des opportunités uniques. Rejoignez la communauté Mirador et découvrez un monde de possibilités pour vivre pleinement votre passion.

Désirez-vous contrôler une espèce qui vous cause des dommages?

Sélectionner...

Espèces

- Cerf de virginie (Chevreuil)
- Cerf de virginie (chevreuil) femelles seulement
- Cerf de virginie (chevreuil) mâles seulement
- Dindon sauvage
- Bernaches (outardes)
- Oies
- Orignal
- Ours
- Petit gibier
- Corneilles
- Pigeons
- Marmottes
- Coyotes
- Canards
- Autre - Inscrire dans la description

Arme(s) permise(s)

- Arme à feu
- Arme à flèche
- Pièges

Zone de chasse (si connue)

Sélectionner...

Superficie en acres (un hectare = 2,47 acres) Divisez votre terrain pour fa...

Rédiger une description...

Type de paysage

- Forêt
- Prairie
- Rivière
- Lac
- Étang

Nombre MAXIMAL de chasseurs acceptés par groupe

Sélectionner...

Inclusions

- Caches
- Appâtage
- Caméras
- VTT
- Aucune inclusion

Acceptez-vous l'installation d'aménagements temporaires sur votre terrain?

- Appâtage
- Caméras
- Caches au sol
- Mirador / Threestand
- Aucun aménagement temporaire n'est autorisé

Danger spécifique au terrain?

Rédiger une description...

Êtes-vous membre de l'UPA?

Sélectionner...

Quel type de contact initial souhaitez-vous avoir avec les chasseurs louant vos terres?

Sélectionner...

Exigez-vous une assurance responsabilité civile du chasseur?

Sélectionner...

Numéro(s) de lot(s) (facultatif, mais permet de créer des plans avec vos limites)

Rédiger une description...

Avez-vous d'autres conditions particulières? Des préoccupations?

Rédiger une description...

Passer au prix



Détails

Prix

Lieu et livraison

Photos

## Photos



**+ Ajouter une photo...**

.JPG, .GIF or .PNG. Max. 20 Mo

Astuce : ajoutez les 2-3 meilleures photos sous différents angles et avec une bonne qualité.

Publier l'annonce



## Encore une petite chose : Détails de paiement

C'est presque fini ! Pour envoyer des paiements sur votre compte, nous devons collecter certaines données personnelles. Ensuite, nous vous guiderons dans la vérification de votre compte. Les détails peuvent également être modifiés sur la page Réglages du compte dans l'onglet Détails de paiement.

### Type de compte

Je suis un particulier  Je représente une entreprise

Pays

Canada

Numéro de transit

Entrez le numéro de transit...

Numéro d'institution

Entrez le numéro d'établissement...

Numéro de compte en banque

Entrez votre numéro de compte bancaire

En enregistrant les détails, vous acceptez les Stripe Connected Account Agreement.

Enregistrer

Transaction  
déposée dans  
votre compte

Mirador utilise  
Stripe



# Projet faune

## Les ressources fauniques estriennes : chasse et gestion de la biodiversité

### Comment inviter des chasseurs et organiser tout ça

- Modèle de contrat entre propriétaire et chasseur
  - Fait à la manière d'un bail de location
  - Disponible sur le site Internet de l'UPA-Estrie en format Word pour pouvoir le modifier selon vos besoins
  - Révisé par une avocate

| Contrat entre propriétaire et chasseur(s)*  |   |                                |  |                                   |                                 |
|---|---|--------------------------------|--|-----------------------------------|---------------------------------|
| <small>*Ce document est utilisé pour afficher le document</small>   |   |                                |  |                                   |                                 |
| <b>1. Identification des parties</b>  |   |                                |  |                                   |                                 |
| <b>a. Propriétaire</b>  |   |                                |  |                                   |                                 |
| Nom : _____   |   |                                |  |                                   |                                 |
| Adresse : _____   |   |                                |  |                                   |                                 |
| Numéro de téléphone : _____   |   |                                |  |                                   |                                 |
| Secteur désigné pour la chasse : _____  |   |                                |  |                                   |                                 |
| Mises en garde et considérations spécifiques (ex. considérations liées à la pratique des activités agricoles et forestières dans le secteur désigné pour la chasse) : _____   |   |                                |  |                                   |                                 |
| _____   |   |                                |  |                                   |                                 |
| _____   |   |                                |  |                                   |                                 |
| <b>b. Chasseur</b>  |   |                                |  |                                   |                                 |
| Nom : _____   |   |                                |  |                                   |                                 |
| Adresse : _____   |   |                                |  |                                   |                                 |
| Numéro de téléphone : _____   |   |                                |  |                                   |                                 |
| <input type="checkbox"/> En cochant ceci, afin de maximiser la sécurité, le chasseur accepte que son numéro de téléphone soit partagé à un autre chasseur pratiquant cette activité en même temps que lui sur d'autres secteurs de la propriété.  |   |                                |  |                                   |                                 |
| Numéro de certificat du chasseur/piégeur : _____  |   |                                |  |                                   |                                 |
| Noms des autres chasseurs et accompagnateurs s'il y a lieu : _____  |   |                                |  |                                   |                                 |
| _____   |   |                                |  |                                   |                                 |
| _____   |   |                                |  |                                   |                                 |
| Marque, modèle et couleur du ou des véhicules utilisés pour la période de chasse : _____  |   |                                |  |                                   |                                 |
| _____   |   |                                |  |                                   |                                 |
| <b>2. Gibiers autorisés (à cocher par le propriétaire)</b>  |   |                                |  |                                   |                                 |
| <input type="checkbox"/> Cerf de virginie   | <input type="checkbox"/> Dindon sauvage |                                |  |                                   |                                 |
| <input type="checkbox"/> Cerf de virginie sans bois (femelle et faons)  | <input type="checkbox"/> Orignal        |                                |  |                                   |                                 |
| <input type="checkbox"/> Ours noir  | <input type="checkbox"/> Autre : _____  |                                |  |                                   |                                 |
| <b>3. Types d'armes autorisées (à cocher par le propriétaire)</b>   |   |                                |  |                                   |                                 |
| <input type="checkbox"/> Arc  | <input type="checkbox"/> Arbalète       | <input type="checkbox"/> Fusil | <input type="checkbox"/> Arme à poudre noire | <input type="checkbox"/> Carabine | <input type="checkbox"/> Pièges |
| <b>4. Jours visés (à remplir par le propriétaire) :</b>   |   |                                |  |                                   |                                 |
| Ce contrat est valide du ____/____/____ au ____/____/____ et du ____/____/____ au ____/____/____ inclusivement*.  |   |                                |  |                                   |                                 |
| <small>* Le propriétaire se réserve le droit d'annuler la chasse pour un motif sérieux en autant qu'il en avise le chasseur dans un délai de 24 h.</small>  |   |                                |  |                                   |                                 |
| Particularités (ex. heures, journées exclues) : _____   |   |                                |  |                                   |                                 |
| _____   |   |                                |  |                                   |                                 |
| <input type="checkbox"/> En cochant ceci, le propriétaire s'engage à n'autoriser la présence d'aucun autre chasseur sur le même secteur et en même temps que le(s) chasseur(s) dont le nom figure sur le présent contrat.   |   |                                |  |                                   |                                 |
| <b>5. Plan de la propriété (à cocher par le propriétaire et le chasseur)</b>  |   |                                |  |                                   |                                 |
| <input type="checkbox"/> Propriétaire et chasseur : Un plan de la propriété a été fourni au chasseur par le propriétaire avec une délimitation des secteurs désignés pour la chasse et des secteurs à utiliser pour les déplacements par véhicule.  |   |                                |  |                                   |                                 |
| <input type="checkbox"/> Propriétaire : Pour sa sécurité et celle de son entourage, le propriétaire s'engage à ce que ni lui ni un membre de son entourage ne soit présent dans le secteur désigné pour la chasse pour des motifs autres que les besoins agricoles/forestiers de son entreprise pendant que le chasseur y pratique cette activité. Advenant le cas où de telles activités étaient nécessaire dans le secteur de chasse, le chasseur en serait avisé |   |                                |  |                                   |                                 |
| <input type="checkbox"/> Chasseur : Le chasseur s'engage à respecter les secteurs délimités sur le plan fourni pour les déplacements et la chasse.  |   |                                |  |                                   |                                 |

# Projet faune

## Les ressources fauniques estriennes : chasse et gestion de la biodiversité

### Comment inviter des chasseurs et organiser tout ça

- Liste de guides de chasse
  - Coordonner la saison de chasse pour vous
  - Huit guides contactés
  - Actifs en Estrie et ont tous de l'expérience en terres agricoles
  - Liste disponible sur le site Internet de l'UPA-Estrie



**Guides de chasse actifs en Estrie**

Les entreprises et individus listés ci-dessous sont tous des guides pour la chasse au cerf de Virginie et au dindon sauvage. Plusieurs peuvent aussi inclure d'autres animaux. L'UPA-Estrie a contacté chacun d'eux et ils ont confirmé pouvoir offrir des services de coordonnateur de chasse directement sur les terres des propriétaires. Il est à noter que l'UPA-Estrie n'a pas validé la qualité de ces guides, mais reconnaît qu'ils sont actifs sur le territoire estrien.

La carte de la page suivante présente les zones de chasse de l'Estrie. Vous pouvez également visiter [cette page](#) pour plus d'informations sur les zones de chasse de la province et leurs règles particulières.

© boisdesdouze

| Entreprise/ Guide                                    | MRC où est basée le guide         | Zones de chasse couvertes par le guide  | Site internet   | Téléphone                       |
|--|-----------------------------------|---|---|---------------------------------|
| <b>Alain Pelletier, mon guide de chasse et pêche</b> | Memphrémagog                      | 5 est, 5 ouest, 6 sud   | <a href="http://www.guidedechasseetpeche.com">www.guidedechasseetpeche.com</a>  | 819 574-5297                    |
| <b>Chasse Québec (Yannick L'Heureux)</b>             | Sherbrooke                        | Toutes les zones  | <a href="http://www.chassequebec.com">www.chassequebec.com</a>  | 819 679-6775                    |
| <b>Steve Tardif</b>                                  | Memphrémagog                      | 5 est, 5 ouest, 6 nord, 6 sud   | <a href="https://www.facebook.com/ClubDindonSauvageMontrealWildTurkeyClub">https://www.facebook.com/ClubDindonSauvageMontrealWildTurkeyClub</a> | 514 944-7319                    |
| <b>Shoote</b>  | Memphrémagog                      | 6 sud   | <a href="http://www.shoote.ca">www.shoote.ca</a>  | 819 446-2615                    |
| <b>Samuel L'Heureux</b>                              | Sherbrooke/<br>Memphrémagog       | 4, 6 sud, 6 nord  |   | 819 588-9199                    |
| <b>Pouvoir La Cache Outfitters</b>                   | Arthabaska<br>(Centre-du-Québec)  | Rayon de 60km autour de Victoriaville (7 sud, partie nord des zones 4, 6 nord et 6 sud) | <a href="http://www.lacacheoutfitters.com">www.lacacheoutfitters.com</a>  | 819 552-7828                    |
| <b>Guide de chasse de l'Estrie</b>                   | Sherbrooke/<br>Val Saint-François | Rayon de 45 minutes et moins autour de Sherbrooke                                       | <a href="http://www.chasseestrie.com">www.chasseestrie.com</a>  | 819 432-3827                    |
| <b>Destination le Mirage</b>                         | Arthabaska<br>(Centre-du-Québec)  | 4, 6 nord, 7 sud  | <a href="http://www.destinationlemirage.com">www.destinationlemirage.com</a>  | 819 357-9011 ou<br>819 357-6606 |



# Projet faune

Les ressources fauniques estriennes : chasse et gestion de la biodiversité

## Comment inviter des chasseurs et organiser tout ça

- Nation W8banaki
  - Collaborent avec l'UPA-Estrie
  - Veulent développer un côté déprédation à leurs chasses communautaires
  - Peuvent chasser en dehors des périodes de chasse
  - Limite de 30 cerfs par année

# W8banaki

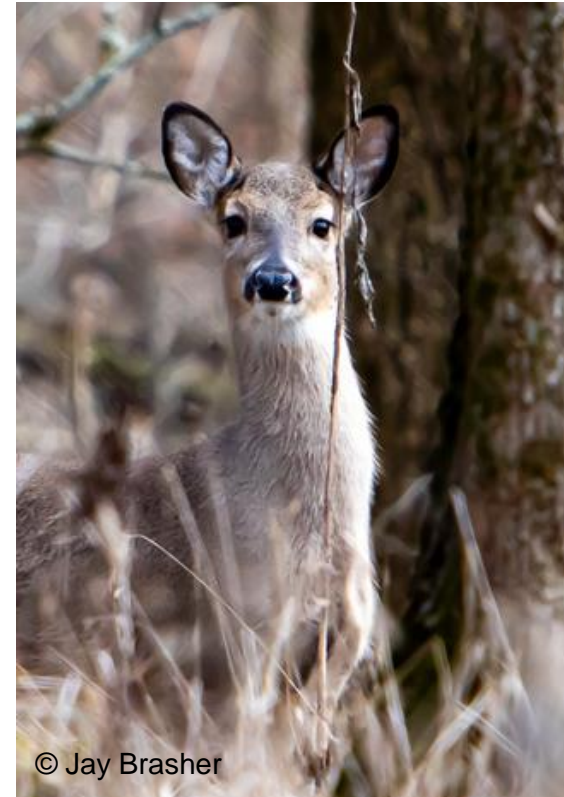


# Projet faune

## Les ressources fauniques estriennes : chasse et gestion de la biodiversité

### Comment inviter des chasseurs et organiser tout ça

- Documents d'information pour les propriétaires à venir
  - Fiches guide pour les propriétaires qui veulent implanter des activités de chasse sur leurs terres
    - Information générale sur le cerf et la chasse au Québec
    - Réglementation québécoise qui encadre la chasse
    - Comment optimiser les récoltes de cerfs



© Jay Brasher



# Projet faune

Les ressources fauniques estriennes : chasse et gestion de la biodiversité

## Sondage faune

Sondage envoyé en avril dans le cadre du projet ayant comme objectifs :

- Portrait de la situation grâce à un **outil scientifiquement valide**
- Identifier les besoins et adapter le projet pour les producteurs
- Établir le contact

Séance d'information virtuelle le 6 novembre dernier, enregistrement disponible en ligne





L'Union  
des producteurs  
agricoles

Estrie

# Projet PEPTA

**Vanessa Nadeau, B. Sc., M. Env.**

Conseillère en environnement et en faune UPA-Estrie

819 346-8905, poste 5100

[vnadeau@upa.qc.ca](mailto:vnadeau@upa.qc.ca)





# Projet PEPTA

This project was undertaken with the financial support of:  
Ce projet a été réalisé avec l'appui financier de :



Environment and  
Climate Change Canada

Environnement et  
Changement climatique Canada

## L'objectif principal

Mobiliser les producteurs agricoles de l'Estrie afin de mettre en place des pratiques favorables à la biodiversité pour maintenir et rehausser les habitats des espèces en péril du territoire.

# Projet PEPTA

## Espèces cibles

### Oiseaux des prairies

- Goglu des prés
- Sturnelle des prés

### Hirondelles

- Hirondelle rustique
- Hirondelle de rivage

### Tortues

- Tortue des bois
- Tortue serpentine
- Tortue peinte

### Salamandres

- Salamandre pourpre
- Salamandre sombre du nord

### Monarque

### Bourdons

- Bourdon à tache rousse
- Bourdon terricole

### Chauve-souris

- Pipistrelle de l'Est
- Chauve-souris nordique
- Petite chauve-souris brune







# Projet PEPTA

## Planification du projet avec un groupe de travail

Ateliers de planification avec le comité PEPTA composé d'intervenants et d'agriculteurs.

Résultat final :

Formuler des actions stratégiques en lien avec les pressions affectant les espèces visées dans le milieu agricole.



# Projet PEPTA

## À la suite des ateliers de planification

Production en 2024 d'un **carnet sur les espèces en péril visées.**

A lancé en même temps la **période de recrutement pour les essais pilotes.**





# Projet PEPTA

## Essais pilotes

- Fauche/pâturage retardé
- Bandes/haies fleuries
- Nichoirs à hirondelles rustiques
- Bande riveraine élargie
- Haie agroforestière

**Bonification du projet cet automne**

**Nous recrutons encore!**





# Projet PEPTA



Échéance du projet en mars 2026.

**Par la suite, volonté de mise en place d'une collectivité ALUS Estrie** qui permettrait des ententes de conservation volontaires d'une durée de cinq ans pour favoriser la pérennité des actions et aménagements mis en place par les agriculteurs participants.

**Ces résultats contribueront à l'objectif général de rehausser et d'améliorer les habitats des espèces en péril sur les terres agricoles.**



# Merci!

## Des questions ou des commentaires?

**Vanessa Nadeau, B. Sc., M. Env.**

Conseillère en environnement et en faune UPA-Estrie

**819 346-8905, poste 5100**

[vnadeau@upa.qc.ca](mailto:vnadeau@upa.qc.ca)

