

Aménager et gérer un enclos d'hivernage avec succès : c'est possible!

Véronique Gagnon, ing.,
Direction régionale du Centre-du-Québec, MAPAQ

Votre
gouvernement

Québec

1

Plan de présentation

- Définition
 - Choix du site
 - Composantes d'un enclos d'hivernement
 - Présentation de 3 projets d'enclos :
 - Ferme La Paysanne
 - Ferme D.M. Simard
 - Les Porcs 2007
- | | |
|---------------------|----------------------------|
| Aire d'alimentation | Date d'entrée et de sortie |
| Aire de couchage | Période critique |
| Aire d'élevage | Alimentation |
| Brise vents | Abris à veaux |
| Abreuvoir | |
| Glacière | |

Votre
gouvernement



Photo: Sylviane Bégin, Ferme La Paysanne SENC

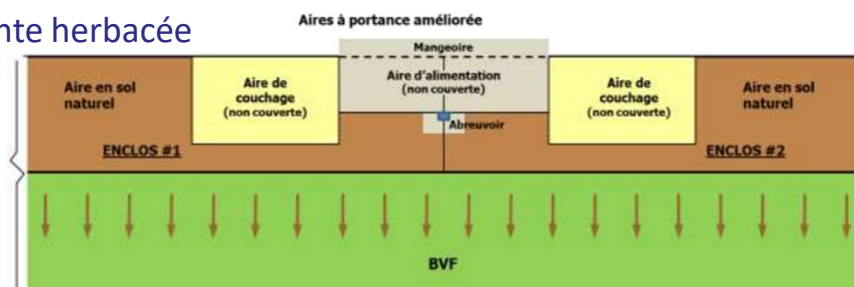
Québec

2

Définition

L'enclos d'hivernage est une installation d'élevage spécialement aménagée pour garder des animaux à l'extérieur durant la période hivernale.

- ☐ Une aire d'élevage sur sol gelé
- ☐ Une aire à portance améliorée pour les périodes critique
- ☐ Une bande filtrante herbacée



Votre gouvernement

Québec

3

Document de référence – Guide AA

Aspects réglementaires

Choix du site

Conception des enclos d'hivernage

Conception de la bande végétative filtrante (BVF)

Les équipements

Gestion en enclos

Gestion de la Bande végétative filtrante

GUIDE DES AMÉNAGEMENTS ALTERNATIFS EN
PRODUCTION BOVINE
CONCEPTION - GESTION - SUIVI (2023)



Les Producteurs
de bovins du
Québec

Québec

[Guide des aménagements alternatifs en production bovine \(2023\)](#)

Québec

Votre gouvernement

4

Choix du site

Distance règlementaire – REA*	Distance
Cours d'eau, lac ou milieu humide	15 m
Puits du propriétaire	30 m
Puits d'un voisin	100 m

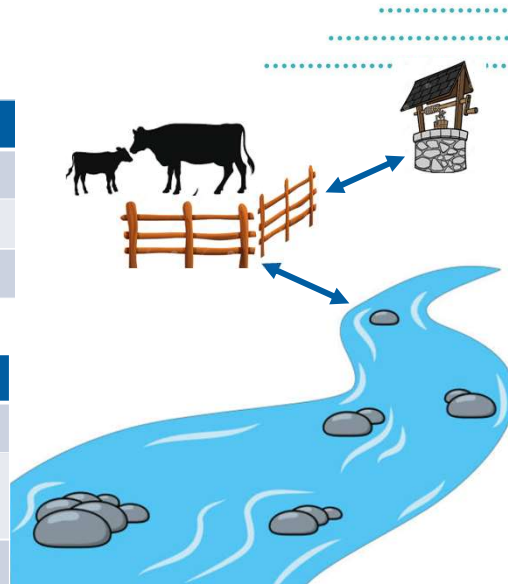
* REA, Règlement sur les exploitations agricoles

Distance recommandée – Guide AA*	Distance
Lac ou milieu humide en aval	150 m
Cours d'eau, fossé, rigole en aval	60 m minimum
Fossé, raie, rigole en amont	5 m

* Guide sur les aménagements alternatifs en production bovine 2023

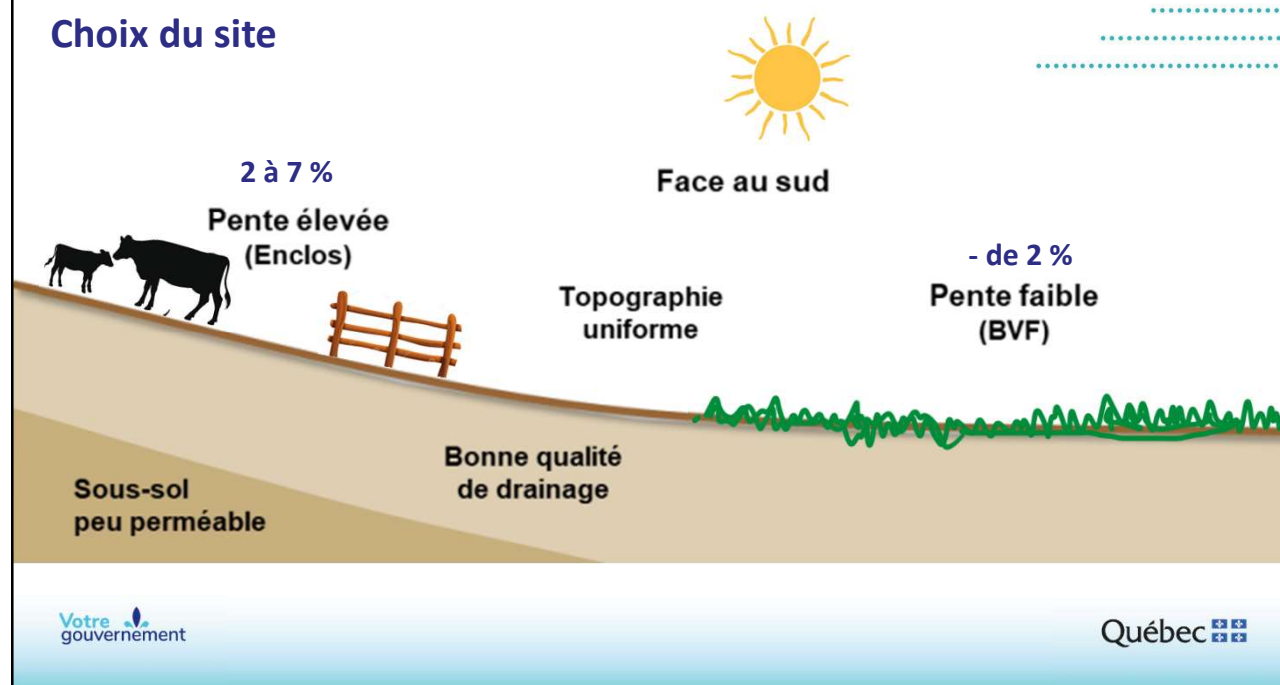
Votre
gouvernement

Québec



5

Choix du site



Votre
gouvernement

Québec

6

Programme Prime-Vert 2023-2026

Mesure 1.2.5

- Subvention pour aménager ou améliorer une cour d'exercice ou enclos d'hivernage
- 70 % de subvention jusqu'à un max de 75 000 \$
- Plusieurs éléments subventionnés :
 - Chemin d'accès
 - Plancher et toiture aire d'alimentation
 - Matériel pour améliorer la portance
 - Clôtures et barrières
 - Canalisations d'eau
 - Isolation hydraulique du site (fossé, gouttières, etc)
 - Nivellement et ensemencement BVF
 - Excavation, remblais, etc.
- Voir votre conseiller au MAPAQ pour plus de détails
- PICD Financière agricole du Québec (25 % subvention partie financée)

7

Exemple #1 : Ferme La Paysanne

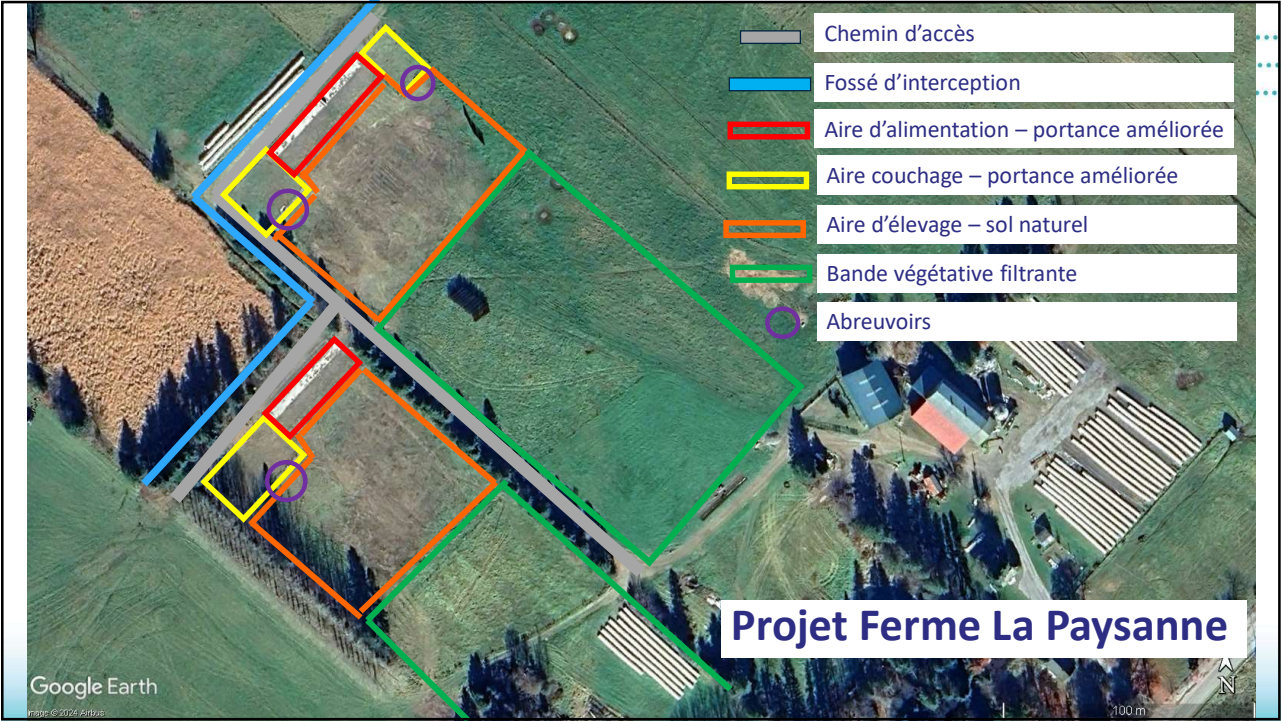
Situé à Bury, Estrie

Réalisation automne 2022
3^e hiver d'utilisation

Enclos # 1 : 50 vaches/veaux
Enclos # 2 : 45 vaches/veaux
Enclos # 3 : 60 Veaux sevrés
/taures/bouvillons



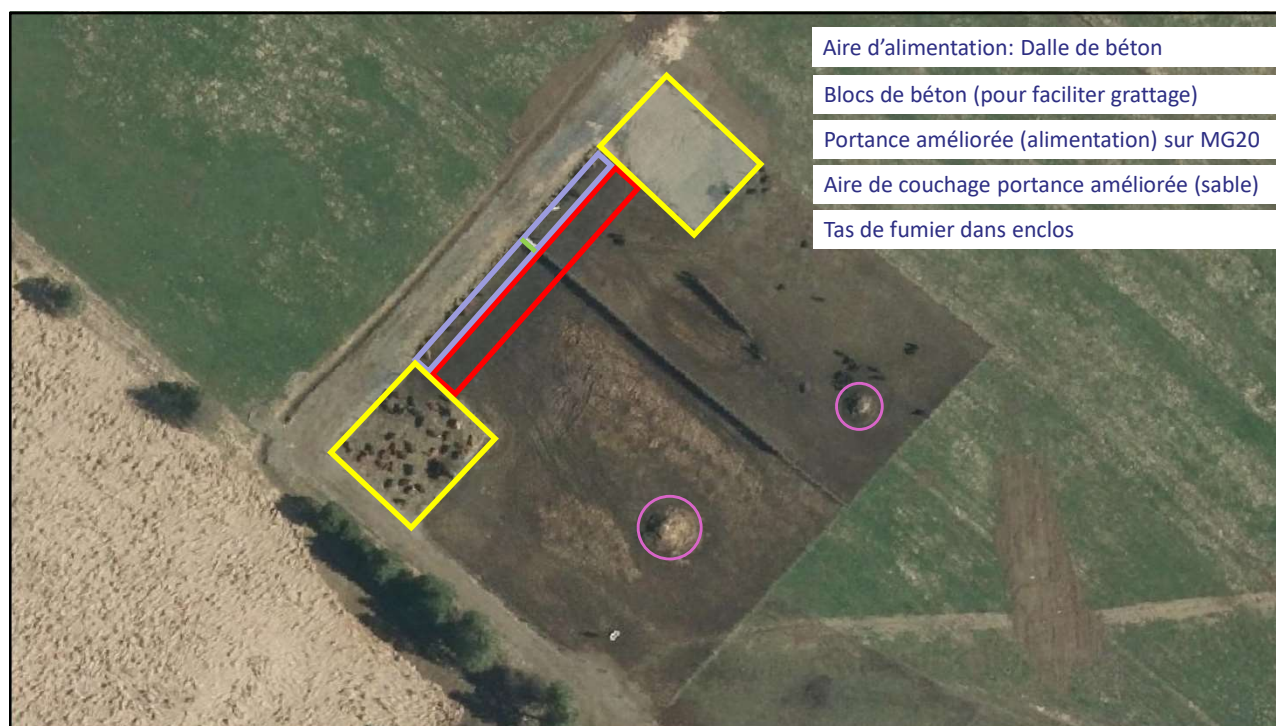
8



9



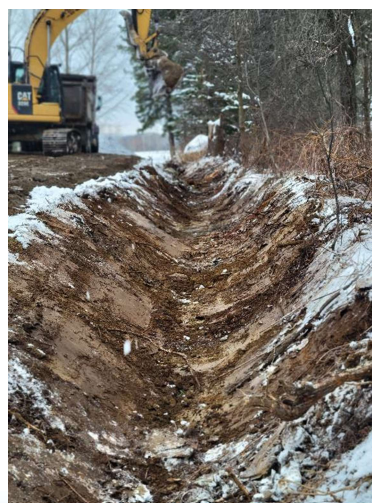
10



11

Les travaux – Étapes de réalisation

- ☐ Aménagement chemin d'accès
- ☐ Creusage fossé d'interception
- ☐ Nivellement des enclos
- ☐ Nivellement et ensemencement bande végétative filtrante
- ☐ Pose tuyau pour l'eau et installation des abreuvoirs
- ☐ Réalisation dalles de béton et MG20 pour aire d'alimentation + ajout blocs béton
- ☐ Aménagement aires de couchage en sable
- ☐ Pose clôtures et barrières



Votre
gouvernement

Québec

12

Aire d'alimentation à portance améliorée

Mangeoire longitudinale :

- ❑ Soigne par l'extérieur
- ❑ 30 pi de longueur par vache/veau
- ❑ Superficie : 8 m²/vache-veau
- ❑ Matériel, largeur :
 - 12 pieds de béton
 - 23 pieds de MG20
 - 6 pieds de MG20 pour mettre l'alimentation



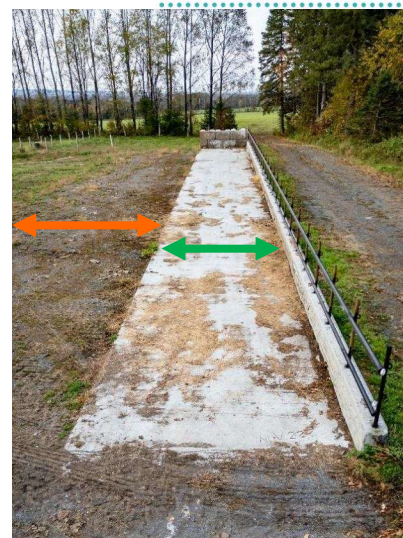
Votre
gouvernement

Québec

13

Aire d'alimentation à portance améliorée

- Mangeoire longitudinale de 12 pi de profond
béton + 23 pi MG 20
- Muret pour limiter gaspillage foin
- Type d'alimentation:
 - Foin semi-sec (rotocut et non) en balles rondes
 - 6 à 8 balles par jour
 - Déroule au tracteur
 - Brasse souvent foin



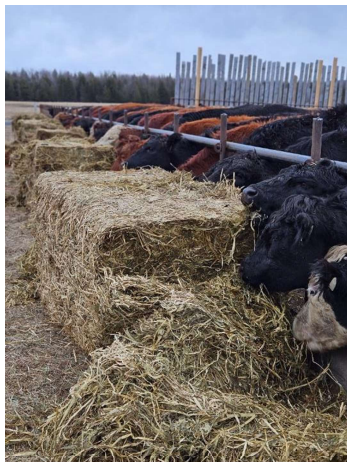
Votre
gouvernement

Photos : Sylviane Bégin,
Ferme La Paysanne SENC

Québec

14

Aire d'alimentation à portance améliorée



Votre
gouvernement

Photos : Sylviane Bégin,
Ferme La Paysanne SENC

Québec

15

Aire d'alimentation à portance améliorée



23 février 2024, période de dégel

Votre
gouvernement

Québec

16

Aire d'alimentation à portance améliorée



Vaches avec les veaux prêts à être sevrés

Votre
gouvernement



Veaux sevrés dans enclos #3

Photos : Sylviane Bégin,
Ferme La Paysanne SENC

Québec

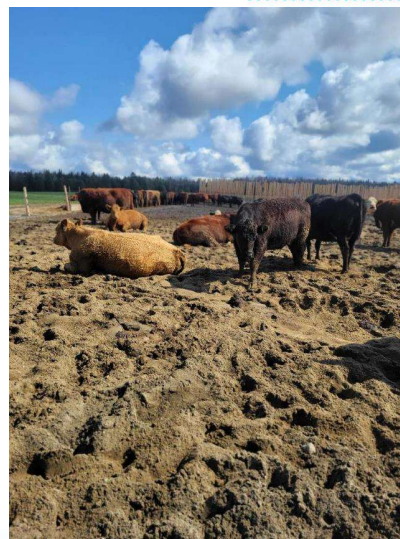
17

Aire de couchage

- Portance améliorée – géotextile + 2 pieds d'épaisseur de sable
- Superficie : 12 m²/vache-veau
- Entretien minime
- Période d'utilisation : périodes critiques seulement



Votre
gouvernement



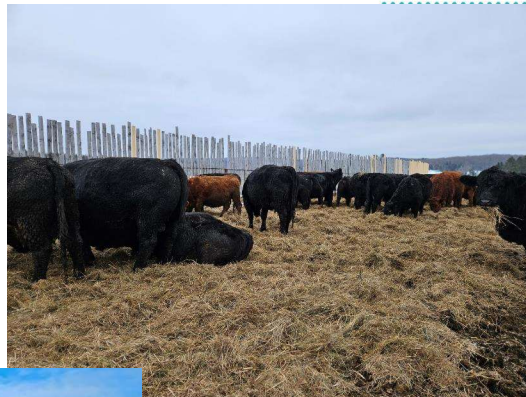
Photos: Sylviane Bégin, Ferme
La Paysanne SENC

Québec

18

Aire d'élevage – Glacière

- Augmentation de la portance dans l'aire d'élevage (sol naturel) par la formation d'une glacière
- Laisser le gel pénétrer le sol – enlever la neige au besoin!
- Ajout de litière par-dessus les déjections animales par couche successive
- Déplacer les mangeoires (quand râteliers) pour faire rentrer le gel par piétinement



Votre
gouvernement

Photos: Sylviane Bégin, Ferme
La Paysanne SENC

Québec

19

Aire d'élevage – brise vent

- « Barrières de l'ouest » de 24 pi
- Peut avoir abris à veaux/brise-vent
- Planches insérées à l'intérieur
- Facilement manipulables - peuvent être déplacés selon l'orientation du vent



Photo : Sylviane Bégin, Ferme
La Paysanne SENC

Votre
gouvernement

Photo prise chez DM Simard

Québec

20

Aire d'élevage - Abreuvoir

- Les éloigner de la mangeoire
- Situées jonction aire élevage et aire couchage
- Portance améliorée autour
- Chauffant ou géothermie



Votre
gouvernement

Photo prise chez DM Simard



Photos : Sylviane Bégin,
Ferme La Paysanne SENC

Québec

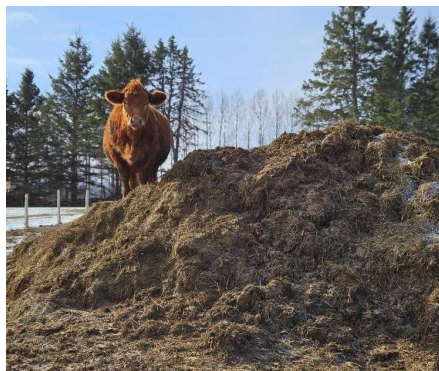
21

Gestion de l'enclos - Nettoyage

- Nettoyage : 2 à 3 fois par semaine
- Fumier mis en tas dans l'aire d'élevage
- Blocs de béton au bout pour faciliter travail



Votre
gouvernement



Photos : Sylviane Bégin,
Ferme La Paysanne SENC



Québec

22

Gestion de l'enclos– Reprise du fumier

- Nettoyage annuel fait par pelle mécanique
- Fumier épandu aux champs



Photos : Sylviane Bégin,
Ferme La Paysanne SENC

Votre
gouvernement

Québec

23

Gestion de l'enclos– Reprise du fumier

Zones grattées par
la pelle mécanique
visible sur photo
par drone



Votre
gouvernement

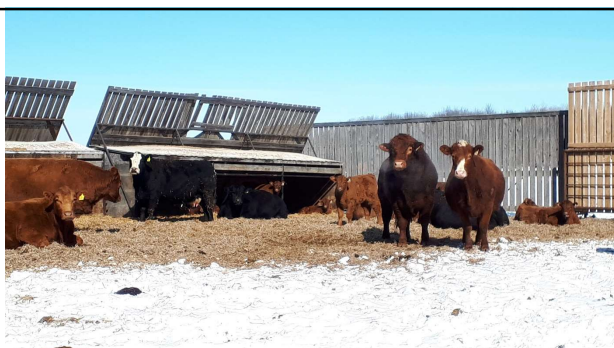
Photo : Sylviane Bégin, Ferme
La Paysanne SENC

Québec

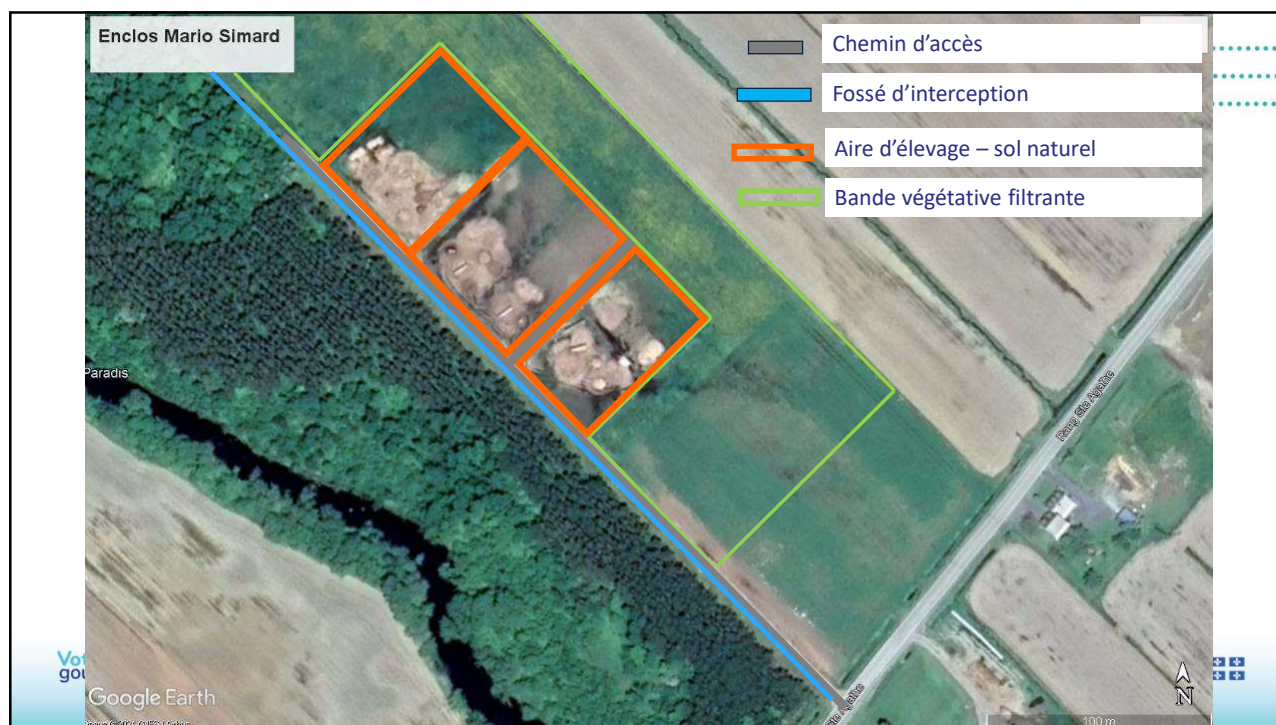
24

Exemple #2 : Ferme D.M. Simard

- Cas type au Centre-du-Québec, Sainte-Sophie-de-Lévrard
- 70 v-v + taures – Éleveur Limousin
- Aménagé en 2012
- Mangeoires râteliers sans portance améliorée (enclos sur butte de sable)



25



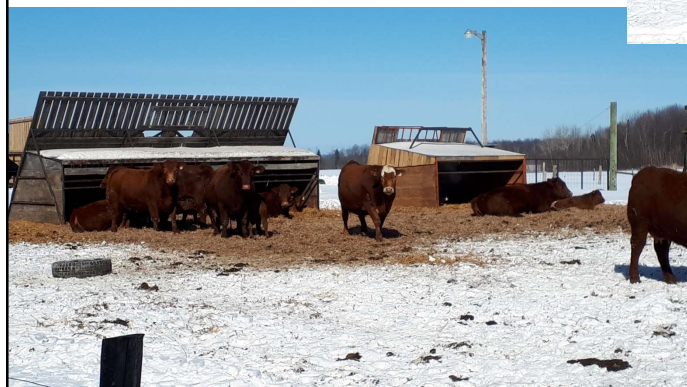
26



27

Huches à veaux + brise-vent

- Huches déplacées aux 3 à 4 jours
- Beaucoup paille céréales veaux
- Paille soya pour vaches – portance
- Glacière formée et conservée avec cette technique



Vidéos disponibles sur sa
gestion sur [Youtube PATBQ](#)

Québec 

28

Gestion de l'enclos - Veaux

- Photos paillage et déplacement huches à veaux



- Vêlages nov.-déc. à l'intérieur, sortent après 3 jours
- Avantages enclos hivernage selon M. Simard :
 - Peu maladies et frais vétérinaires
 - Faible coût aménagement
 - Facilité gestion

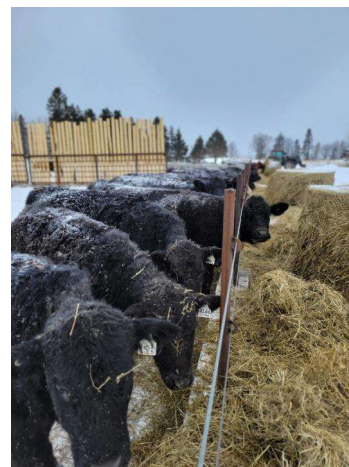
Votre
gouvernement

Québec

29

Gestion de l'enclos - Dates entrée et sortie

- Date d'entrée Ferme DM Simard : Après les vêlages en novembre et décembre
- Date d'entrée autres : novembre/décembre lorsque manque de portance des pâturages
 - Aires à portance améliorée
 - Formation de la glacière
- Date de sortie : Mai à début juin, selon la portance des pâturages
 - Aires à portance améliorée lors du dégel
 - Glacière maintient la portance dans l'aire d'élevage

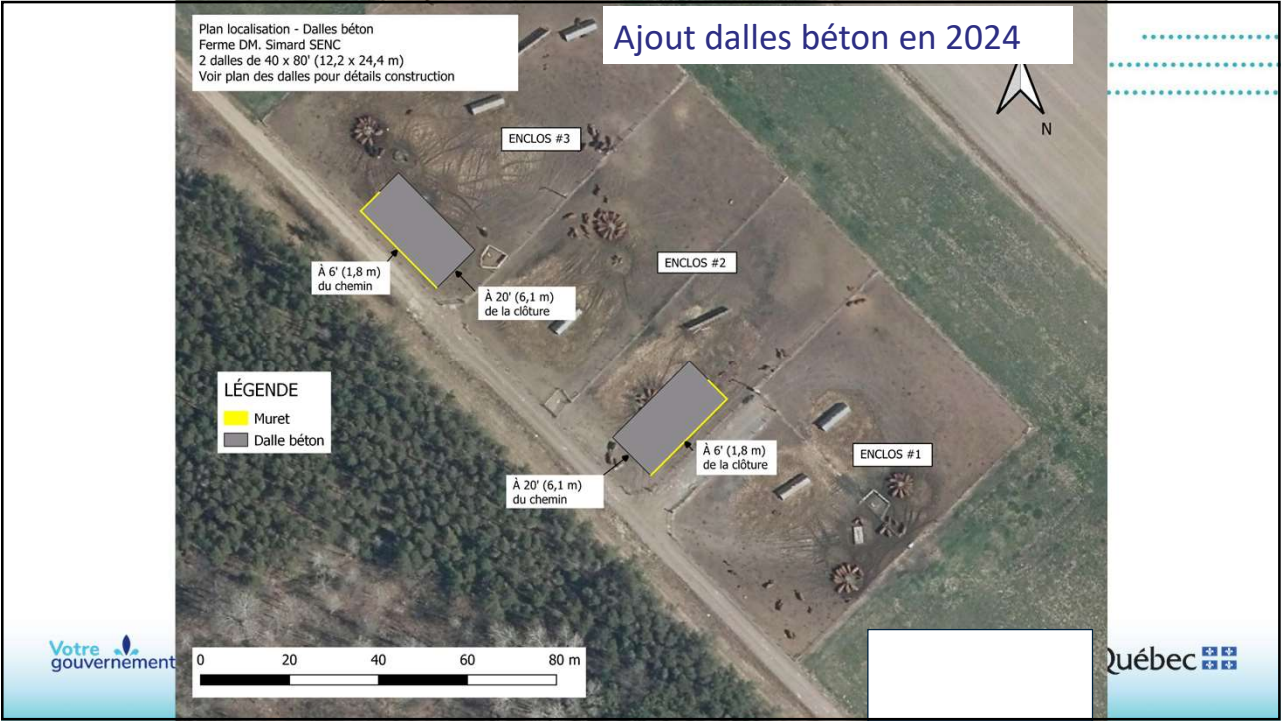


Votre
gouvernement

Photo : Sylviane Bégin, Ferme
La Paysanne SENC

Québec

30



31



32

Améliorations – Ferme D.M. Simard

Début décembre 2024



Photos : Jocelyn Jacob, Bovi-Expert

Votre
gouvernement



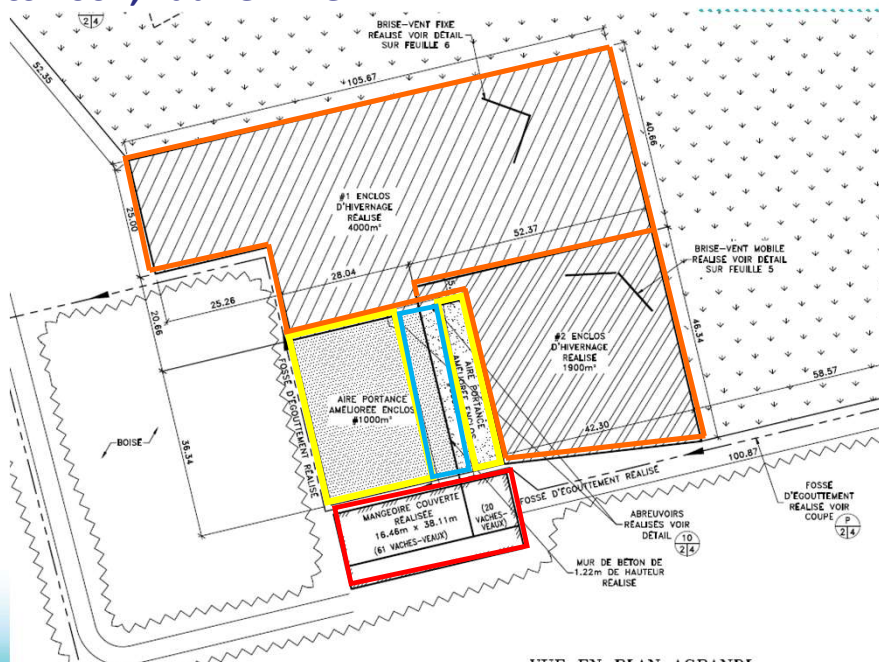
Québec

33

Exemple #3 : Les Porcs 2007, Laurierville

2 groupes: 61 v-v et 20 v-v

- Aire d'élevage sur sol naturel
- Aires à portance améliorée
 - Aire d'alimentation couverte
 - Aire de couchage
 - Passage en béton



Votre
gouvernement

34

Les Porcs 2007, Laurierville



35



Système clôture Gallagher

36

Exemple #4 : Michel Alexandre, St-Roch-de-Aulnaies

Aire de couchage couverte faite maison



37

Idée: Passage Canadien « Texas Gate »



Votre
gouvernement

Photos : Vincent Boisvert,
Trécesson

Québec

38

