

Innover pour se démarquer : optimiser la stratégie alimentaire de son troupeau

Camille Ross

14 février 2025 – Journée Ovine Estrie

Plan de la présentation

01

Qu'est-ce qu'une moulée complète?

02

Par où on commence?

03

Ne pas négliger les éléments d'environnement et de régie



Objectifs de la conférence

01

Élargir nos horizons en lien avec l'alimentation des ovins

02

Avoir une séquence en étapes sur la manière d'aborder les changements alimentaires dans mon entreprise

03

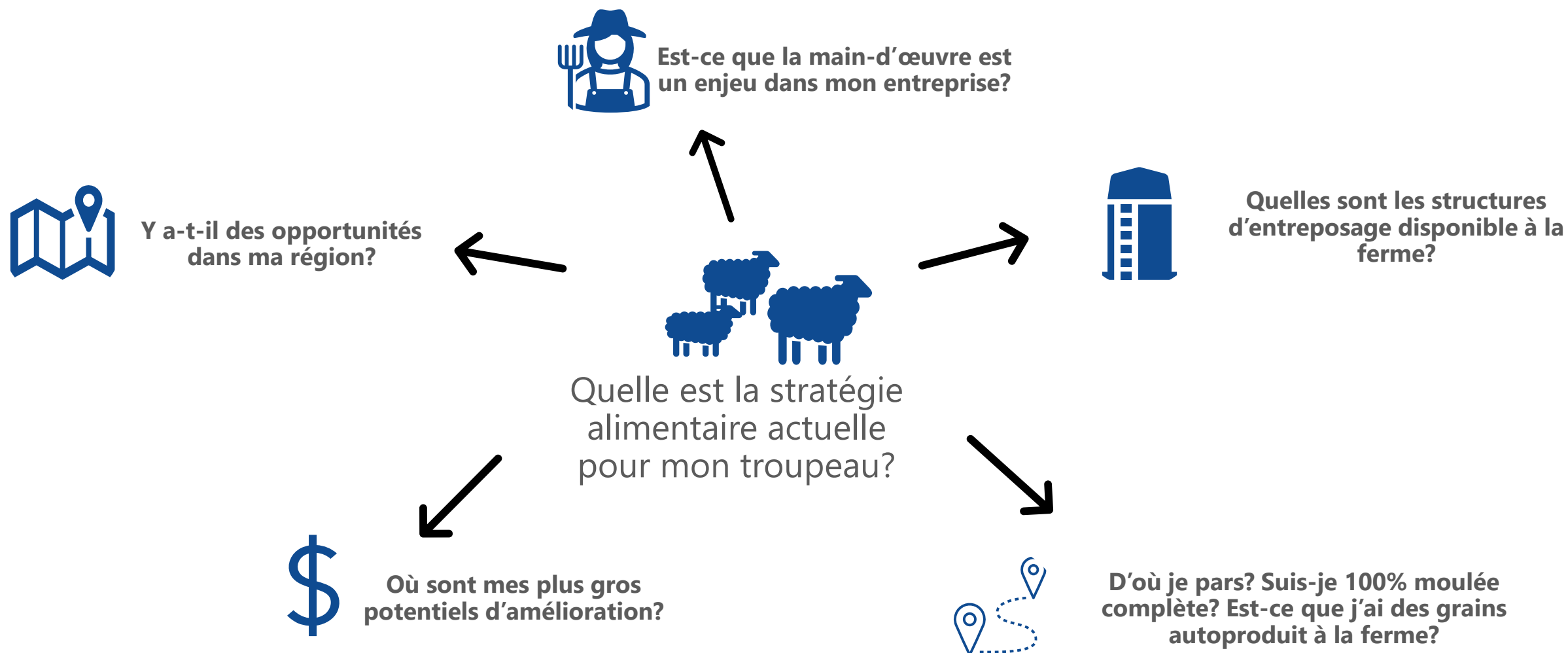
Se servir des apprentissages réalisés dans les autres productions pour innover en production ovine



Attention:

Possible zone de travaux,
changement à l'horizon !!

Avoir une vue d'ensemble



Coût de production global

Charges totales	340 510 \$	615 \$/brebis	8,80 \$/kg vendu
Charges variables	246 495 \$	445 \$/brebis	6,37 \$/kg
Charges fixes	94 015 \$	170 \$/brebis	2,43 \$/kg



Frais d'alimentation:
4,23 \$ / kg vendu

Stratégie alimentaire du troupeau

Moulée complète

Définition, composition,
cube vs moulu

Mélanges maisons

Les clés,
mouture des grains,
Minéraux.



Entreposage

Nombre de structures,
Taille des structures

La Ration totale Mélangée

Règles d'or
Pour et contre
Les attentions

Stratégie alimentaire du troupeau

Moulée complète

Définition, composition,
cube vs moulu

Mélanges maisons

Les clés,
mouture des grains,
Minéraux.



Entreposage

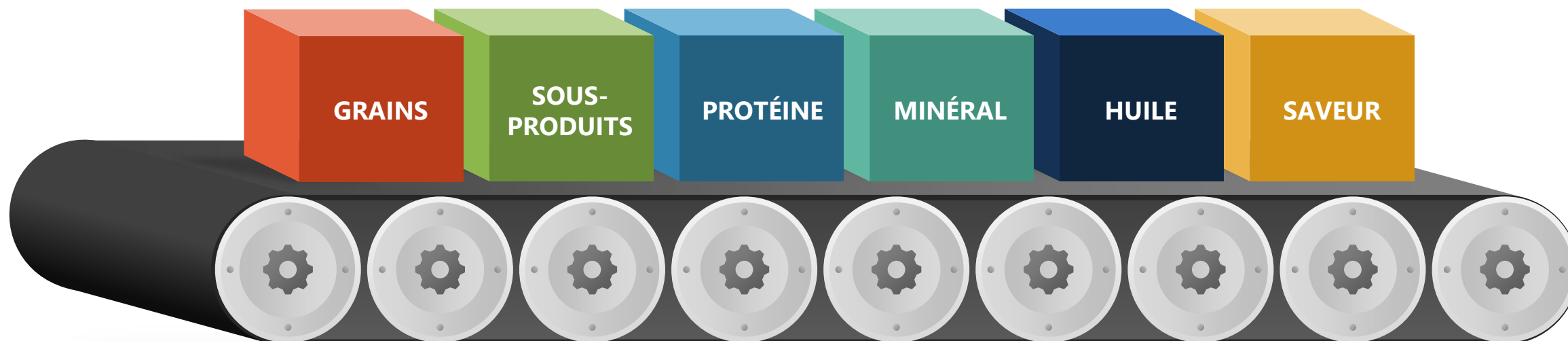
Nombre de structures,
Taille des structures

La Ration totale Mélangée

Règles d'or
Pour et contre
Les attentions

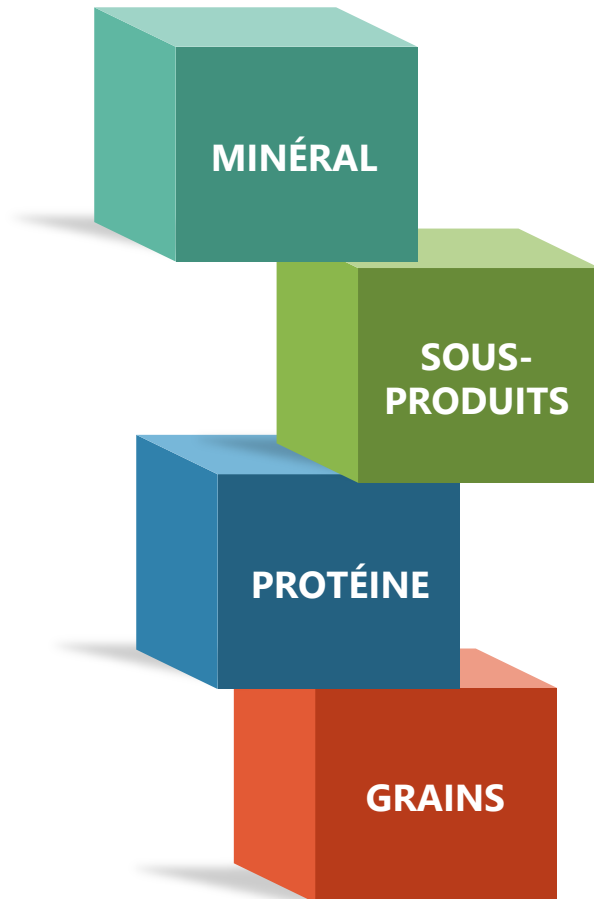
La moulée complète

- **Qu'est-ce qui la compose ?**
- Est-ce la seule option pour allier gain et rentabilité ?



6 ingrédients principaux

Moulée moulue



Moulée cubée



Donc, moulée moulue ou moulée cubée?



Moulée cubée



Avantages



Simplicité



Constance



Manutention à la ferme



Inconvénients



Rigide/Inflexible



Coût



Moulée moulue



Avantages



Flexible



Coût



Constance



Inconvénients



Entreposage/Manutention



Mangeoires adaptées



C'est le troupeau qui a le dernier mot

- Pour valider son choix, il est important de:

01

Valider la consommation et le tri

02

Valider les GMQ et les performances des brebis



La moulée complète

- Qu'est-ce qui la compose ?
- **Est-ce la seule option pour allier gain et rentabilité ?**



Stratégie alimentaire du troupeau

Moulée complète

Définition, composition,
cube vs moulu

Mélanges maisons

Les clés,
mouture des grains,
Minéraux.



Entreposage

Nombre de structures,
Taille des structures

La Ration totale Mélangée

Règles d'or
Pour et contre
Les attentions

Les structures d'entreposage

Structures d'entreposage

- Besoins en entreposage
- Est-ce que nos structures ont évoluées avec la taille de nos entreprises?
- Coût d'un silo
- Combien il faudrait sauver (\$/tonne) pour rentabiliser le silo ?



Budget partiel sur l'acquisition d'un silo 3T

Coût du silo (incluant vis, moteur, installation)	6 605 \$
Annuité moyenne (durée d'emprunt utilisée: 5 ans, taux de 5.5%)	1 514 \$
Réparation et entretien	264 \$
Assurances	28 \$
Total	1 806 \$ / an



Budget partiel sur l'acquisition d'un silo 3T

Coût du silo (incluant vis, moteur, installation)	6 605 \$
Annuité moyenne (durée d'emprunt utilisée: 5 ans)	1 514 \$
Réparation et entretien	264 \$
Assurances	28 \$
Total	1 806 \$ / an

Combien je dois économiser par tonne pour rentabiliser mon silo en 5 ans ?

80,65 \$/t



Budget partiel sur l'acquisition d'un silo 3T

Coût du silo (incluant vis, moteur, installation)	6 605 \$
Annuité moyenne (durée d'emprunt utilisée: 5 ans)	1 514 \$
Réparation et entretien	264 \$
Assurances	28 \$
Total	1 806 \$ / an

Combien je dois économiser par tonne pour rentabiliser mon silo en 5 ans ?

80,65 \$/t

S'il y a un écart de 200\$/tonne entre le vrac et les sacs:

Le silo se paie en combien de temps ?

19 mois



Stratégie alimentaire du troupeau

Moulée complète

Définition, composition,
cube vs moulu

Mélanges maisons

Les clés,
mouture des grains,
Minéraux.



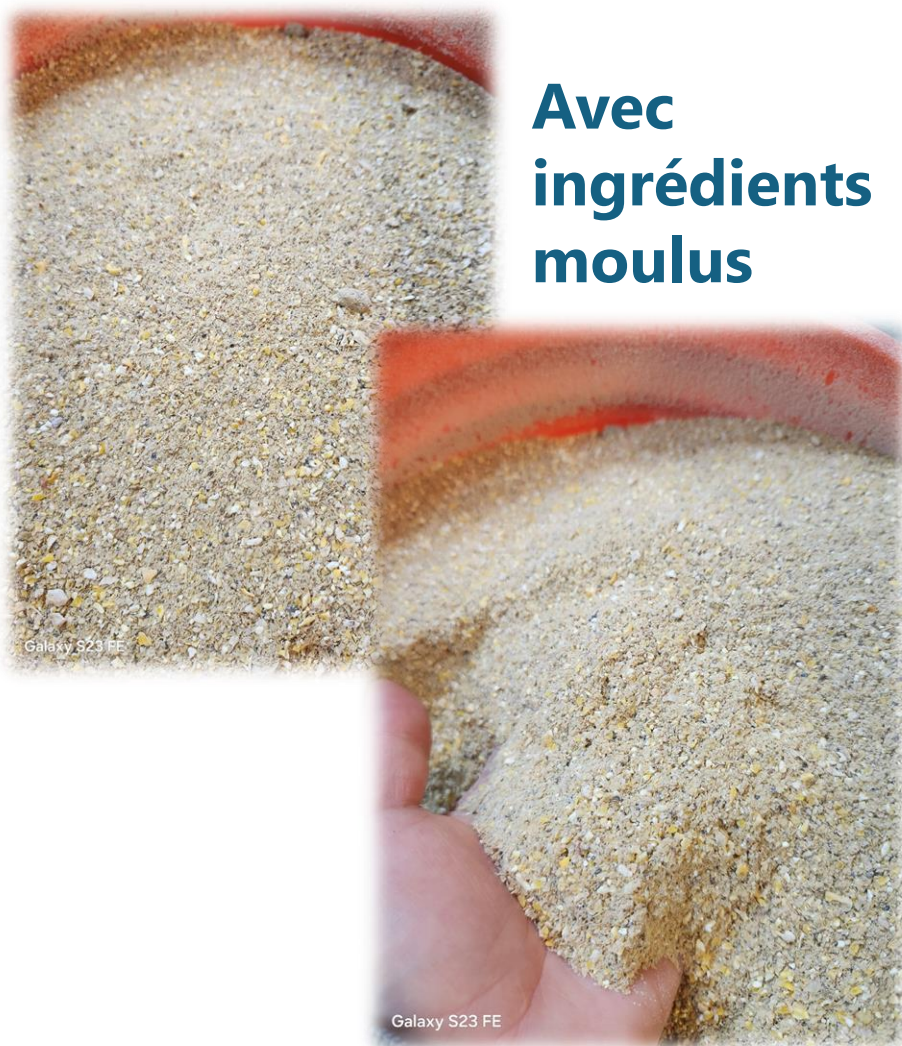
Entreposage

Nombre de structures,
Taille des structures

La Ration totale Mélangée

Règles d'or
Pour et contre
Les attentions

Les différents mélanges maisons



**Avec
ingrédients
moulus**



**Avec
ingrédients
entiers/cubés**



Les clés d'un mélange maison réussi

C
Appétence

B
Homogénéité

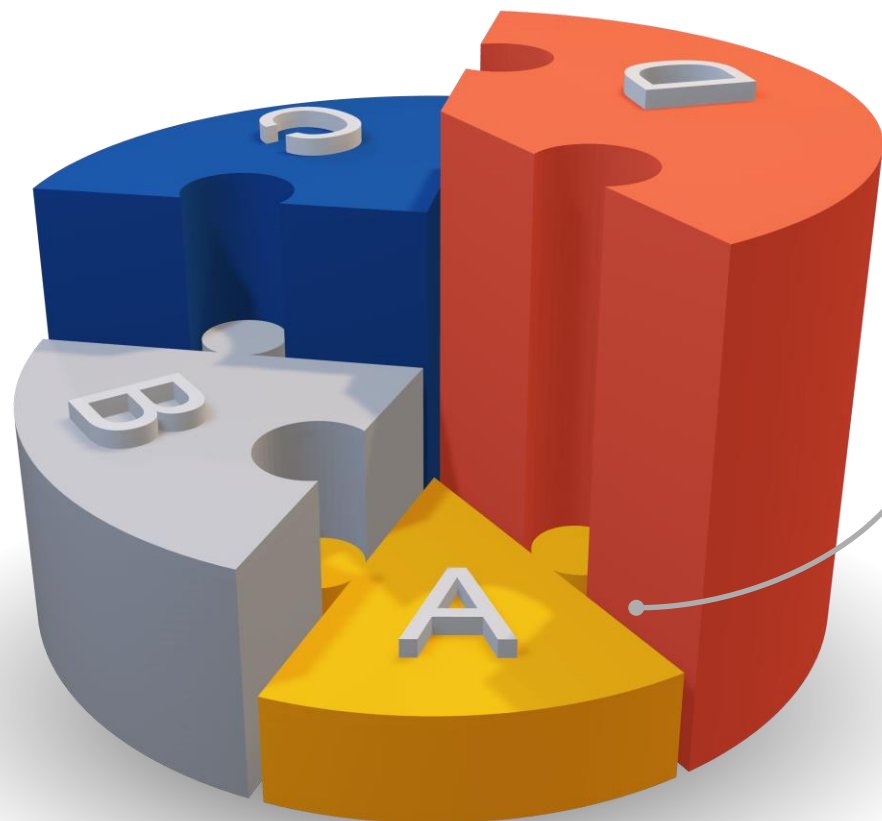


D
Respect du balancement

A
Choix des ingrédients



Les clés d'un mélange maison réussi



Choix des ingrédients

Des grains
De la protéine
Des minéraux



Les clés d'un mélange maison réussi



Les grains: la mouture

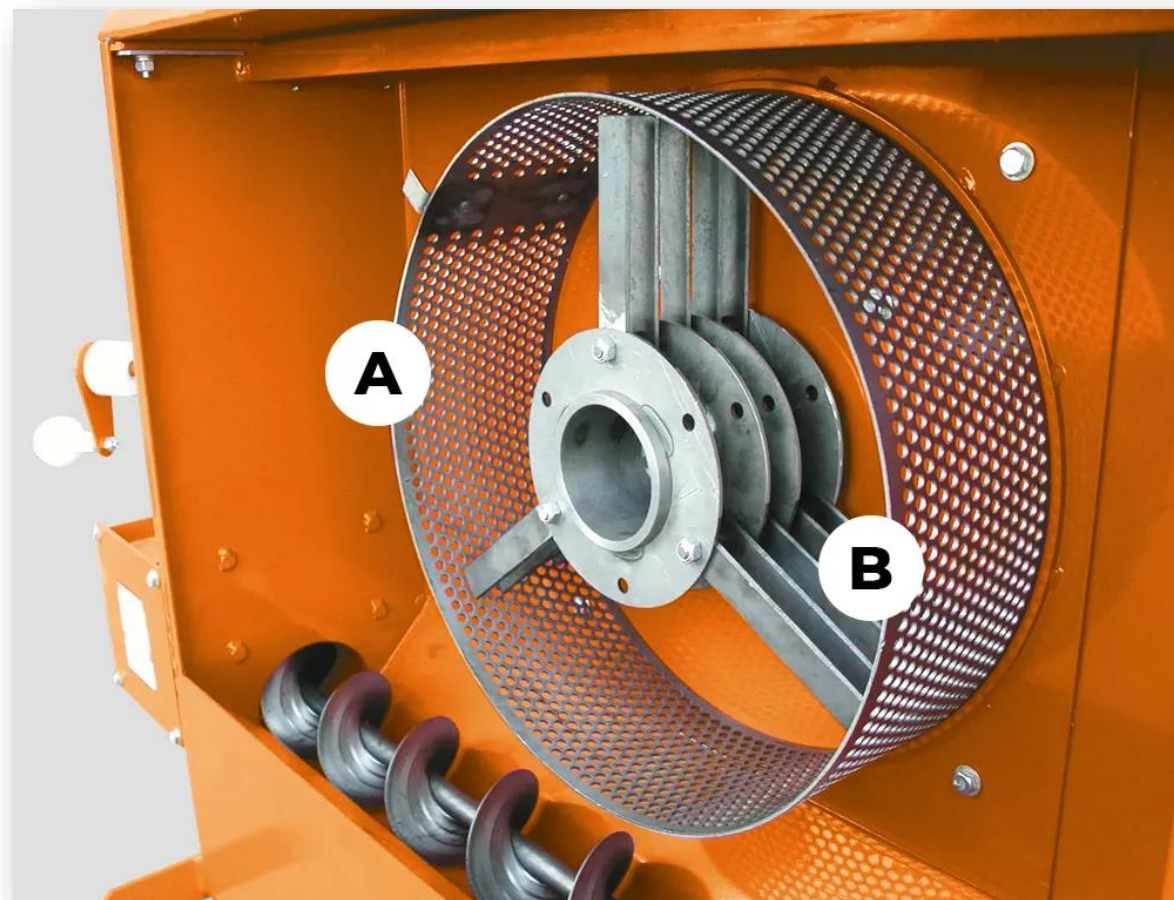
- Avec moulanges
- Avec moulanges sur roue
- Avec moulanges proportionneurs fixes
- **Attention:** Importance de la qualité des grains pour la mouture



Les clés d'un mélange maison réussi



Moulange à marteaux



Les clés d'un mélange maison réussi



Moulange sur roues



Les clés d'un mélange maison réussi



Moulange proportionneur fixe



Les clés d'un mélange maison réussi



La protéine: supplément ou ingrédients simples?

- **Supplément cubé VS moulu?**
 - Cube : Plus facile d'avoir le minéral et/ou additif à l'intérieur
 - Moulu: Plus approprié pour les RTM et/ou avec grains moulus
- **Protéine simple** pour faire des mélanges à la ferme: tourteau de soya, c'est la base (valeur sûre)



Les clés d'un mélange maison réussi

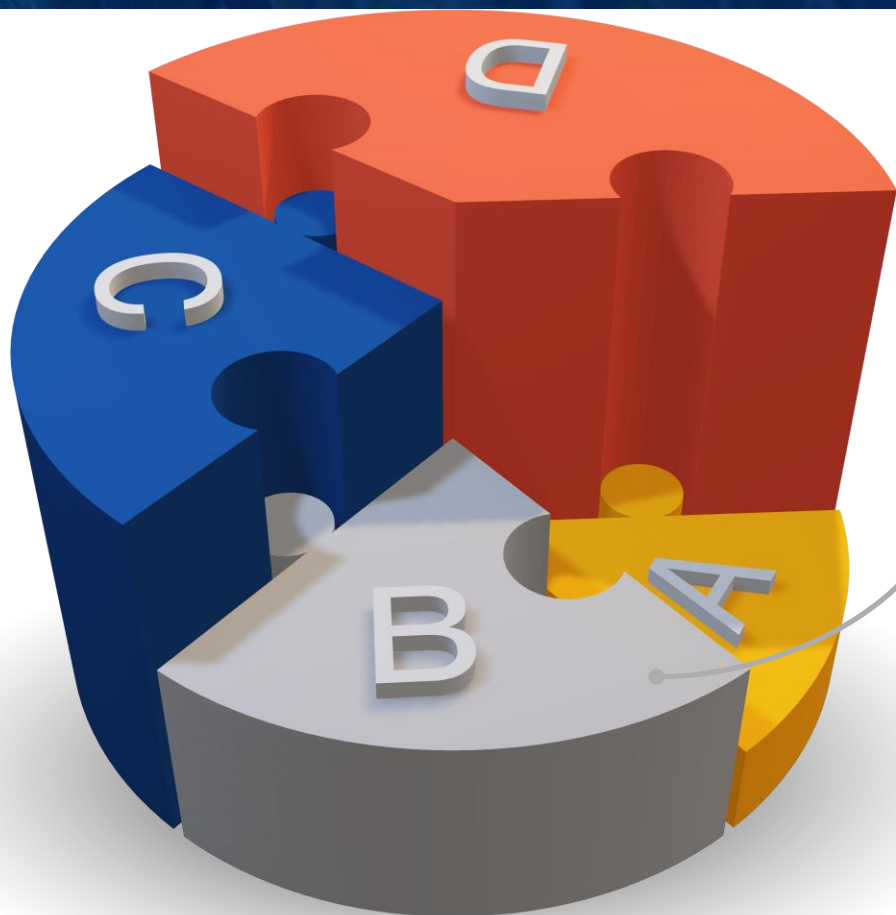


Les sous-produits: Lesquels?

- **Écale de soya: à quoi ça sert?**
 - Atouts, limites, utilités
- **L'avoine comme apport de fibre**
- **Drèches, grus, gros gluten**
 - Utiles dans les cubes, moins pratique à la ferme



Les clés d'un mélange maison réussi



Homogénéité

Granulométrie
Temps de brassage
Constance
Efficacité de travail



Les clés d'un mélange maison réussi



Homogénéité:

Le fin avec le fin

Le grossier avec le grossier

- **Exemple:**

- Orge ronde avec supplément cubé
- Maïs grain moulu avec supplément moulu



Les clés d'un mélange maison réussi



Homogénéité:

Temps de brassage

Constance

Efficacité du travail

- Avoir une méthode qui est réaliste
 - Qui nous permet d'être constant et efficace
- **Exemple:** Le mixeur à ciment, la moulange proportionneur sur roues ou fixe



Les clés d'un mélange maison réussi

Moulange proportionneur sur roues



Les clés d'un mélange maison réussi

Moulange proportionneur fixe

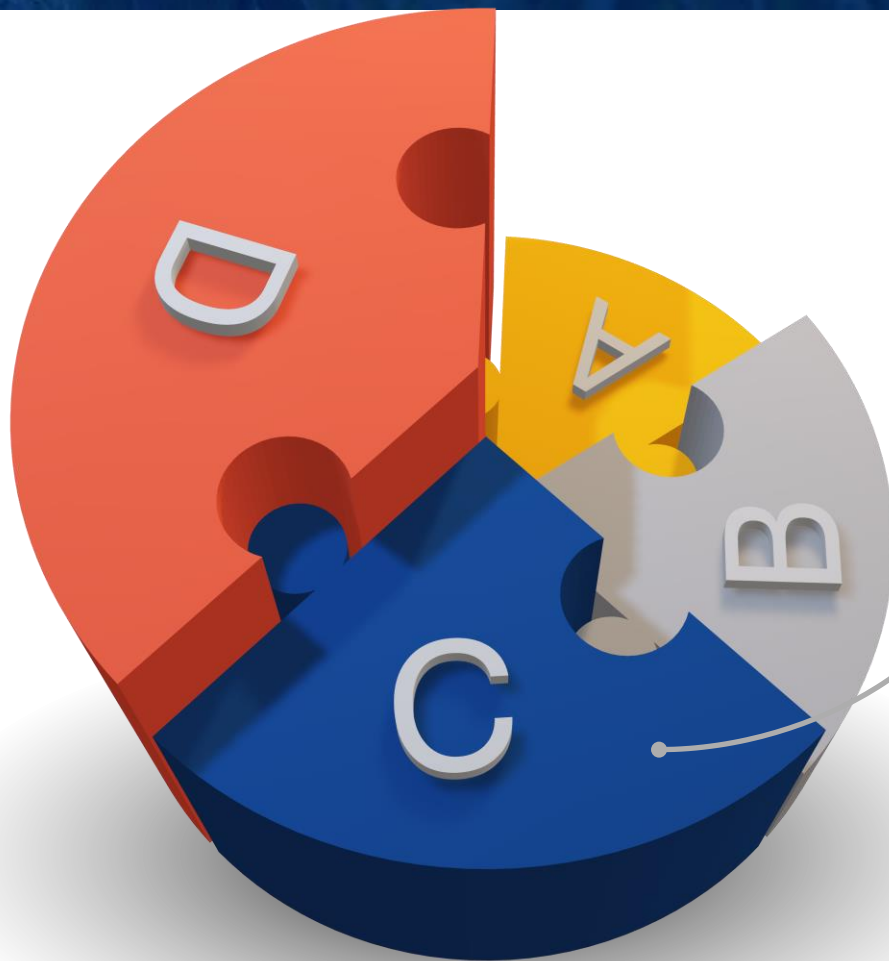


Les clés d'un mélange maison réussi

Mixeur à ciment



Les clés d'un mélange maison réussi



Appétence

Bien choisir ses ingrédients pour avoir un mélange appétent.



Les clés d'un mélange maison réussi



Respect du balancement

Importance de respecter la recette qu'on nous fourni:

- Minéraux
- Pierre à chaux
- Les proportions



Stratégie alimentaire du troupeau

Moulée complète

Définition, composition,
cube vs moulu

Mélanges maisons

Les clés,
mouture des grains,
Minéraux.



Entreposage

Nombre de structures,
Taille des structures

La Ration totale Mélangée

Règles d'or
Pour et contre
Les attentions

Les types de mélangeur



Les mélangeurs horizontaux

Les mélangeurs verticaux



Les types de mélangeur



Les chariots mélangeurs



La ration totale mélangée



Avantages



Alimenter de gros groupes



Moins de gaspillage



Constance



Inconvénients



Petits troupeaux



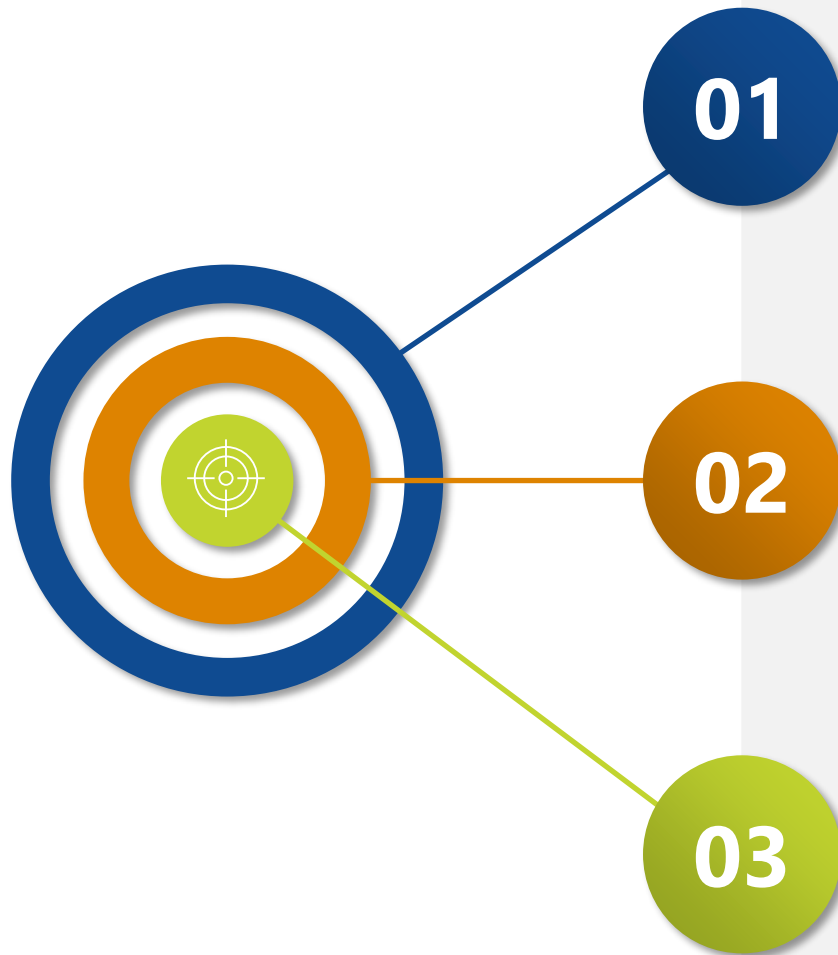
Entreposage des fourrages



Suivi des consommations



Les éléments clés d'un mélange réussi



01

L'ordre d'incorporation

Différence entre un horizontal et un vertical.

Attention: Aux petites quantités

02

La granulométrie des particules

Utilisation d'ingrédients **moulu**

Attention: À la MS des aliments

03

Le suivi des groupes

Ajustement des groupes et de la MS des fourrages régulièrement.

Attention: À la variation de MS des balles rondes



Constance

Respect des limites
du mélangeur



Importance de
l'appetence et de
l'homogénéité des
aliments



Rigueur et suivi



Comment se positionne-t-on?



Comment se positionne-t-on?

← Moulée complète

Mélanges maisons →

← Grains moulus

La RTM →

Si je suis à la moulée complète
présentement je peux:

1. **Évaluer** si **mes structures d'entreposage** sont adéquates (est-ce que je vais chercher le plein potentiel de mes escomptes?)
2. **Envisager la moulée moulue** comme une opportunité d'économie sur le prix que je paie, mais aussi sur la flexibilité au niveau du balancement de cette moulée.



Comment se positionne-t-on?

← Moulée complète

Mélanges maisons →

← Grains moulus

La RTM →

Si je suis rendu à l'étape de faire un mélange maison ou si j'en fais déjà à la ferme, je peux:

1. **Valider** si **mes méthodes** sont adéquates (temps de brassage, constance, efficacité, entreposage de mon mélange)
2. **Valider** si je suis la **recette adéquate** pour mon mélange
3. **Valider** si passer à l'étape de faire **un mélange moulu** maison est cohérent avec mes objectifs et les structures en place
 - a) **Au moins:** Un grain, une protéine, un sous-produit, les minéraux adéquats



Comment se positionne-t-on?

← Moulée complète

Mélanges maisons →

← Grains moulus

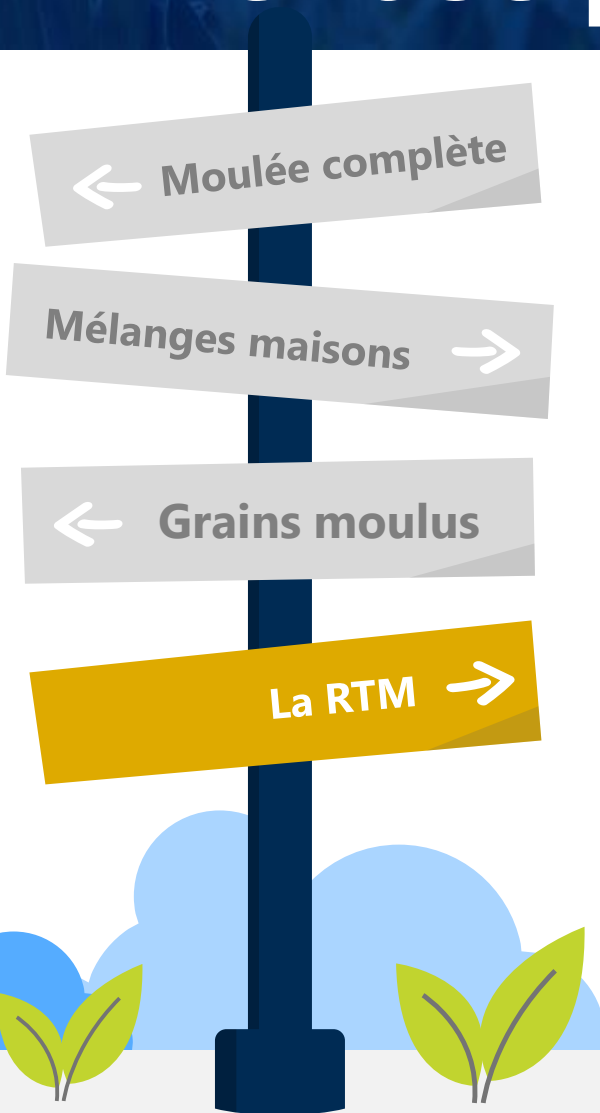
La RTM →

Si je veux envisager les grains moulus à la ferme je dois:

1. En **discuter avec un professionnel** d'expérience
2. **Planifier une installation** adéquate pour la mouture et la manutention des grains
3. **Planifier l'introduction d'un sous-produit** tel que l'écale de soya afin de contre-balancer l'amidon disponible par les grains moulus
4. **S'assurer d'avoir une protéine moulue** pour bien le combiner tel qu'un supplement moulu ou un tourteau de soya par exemple



Comment se positionne-t-on?



Si je suis en RTM, je peux:

1. **Valider les clés d'un mélange** réussi à la ferme

Si j'envisage la RTM à la ferme, je dois:

1. Valider **si c'est un système approprié pour mon entreprise**
2. **Valider quelles infrastructures** seraient adéquates (Horizontal, Vertical, autoration...)
3. **Bien planifier mon investissement**, car ça représente de gros montant lorsqu'on veut s'installer comme il faut



La priorité demeure:

Optimiser la stratégie alimentaire de nos troupeaux dans le but d'augmenter l'efficacité de travail et les performances techniques tout **en prenant le contrôle** de nos charges d'alimentation.



Merci!

Marianne, Christine, Claudia et Jade!

Une
présentation
du

CMCA
Centre multi-conseils agricoles

Avec la participation financière du

réseau
agriconseils



**Questions?
Commentaires?**