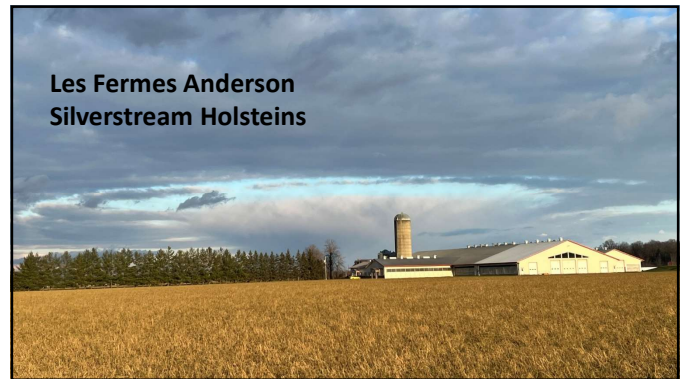


**ÉLEVER LA PROCHAINE GÉNÉRATION:
COMMENT AMÉLIORER
LA SANTÉ DES VEAUX**

Dre Jodi Wallace
Hôpital Vétérinaire Ormstown
Silverstream Holsteins




1



2



3



4



5



6



7



8



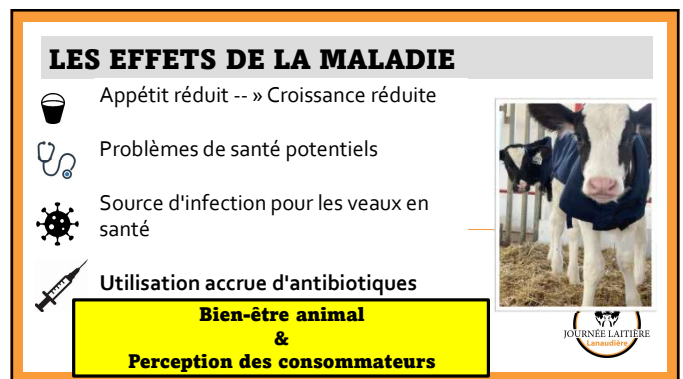
9



10



11



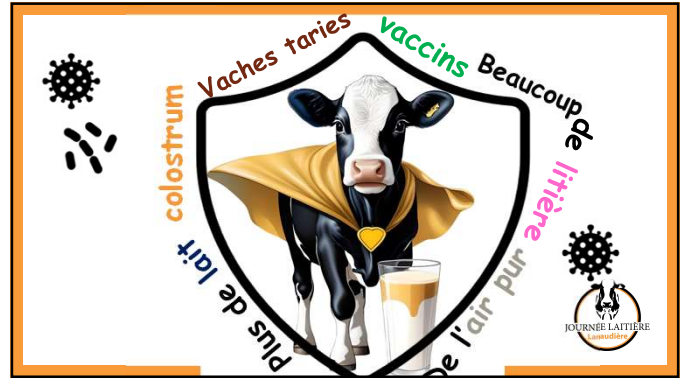
12

'Le sentiment quand...vos veaux sont malades?...

Stresse
Frustration
INUTILE
Échec
Déçu



13



14

Objectifs d'élevage des veaux: 0-60 jrs

	Normes de l'industrie	Objectives
1	Taux de mortalité < 5%	0-2%
2	Taux de morbidité < 25%	0-15%
3	Doubler le poids de naissance à 56 jrs	30-45d ?

15

Plus de **colostrum** pour bien démarrer

Gestion du colostrum
Les premières 24 heures sont **CLÉS**



16

COLOSTRUM, COLOSTRUM, COLOSTRUM



Qualité
>24% Brix



Quantité
10% poids vif



Rapidité
0-6 hrs



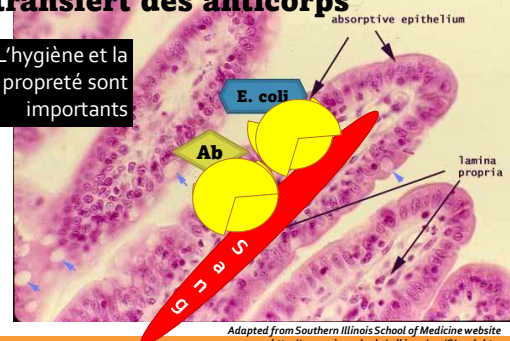
Propreté
0 coliformes



17

Le transfert des anticorps

L'hygiène et la propreté sont importants




Adapted from Southern Illinois School of Medicine website
<http://www.slumc.edu/~dkings2/erp/Glozab.htm>

18

Avantages d'un transfert passif réussi d'IgG

- Réduction des taux de traitement et de mortalité
- Taux de croissance et efficacité alimentaire améliorés
- Diminution de l'âge au premier vêlage
- Augmenter la production de lait de 1^{ère} et 2^{ème} lactation



19

Évaluer la qualité : > 24% Brix

Facile
Coût : 28\$-300 \$

Brix Réfractomètre





20

Quantité

3-4 litres
premier repas
10 % poids vif
40 kg = 4 L

2^{ème} et 3^{ème}
REPAS avec le
colostrum ou lait
de transition



22% Brix ~50 g/l x 4 L = 200 g IgG
24% Brix ~75 g/l x 4 L = 300 g IgG



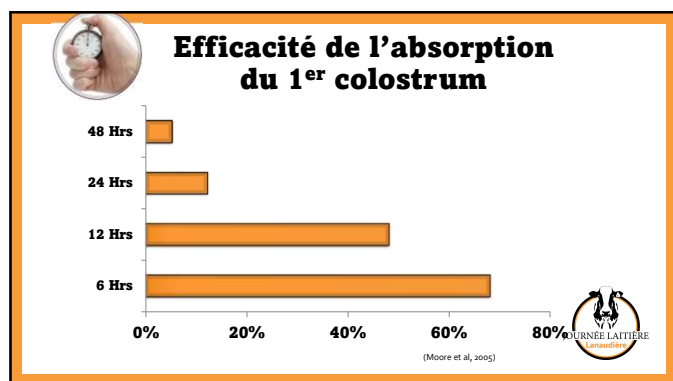
21

Rapidité

But : Récolter du colostrum le plus tôt possible, au maximum 6 heures après le vêlage.

22



23

Trayeuse portable




24



25



26



27



28



29



30



31



32



33



Lorsqu'il n'y a pas de colostrum ?

34

Enrichissement du colostrum

COMMENT ENRICHI R VOTRE COLOSTRUM

- Mesurez le degré Brix du colostrum maternel.
- En vous basant sur le tableau suivant, déterminez si le colostrum doit être remplacé, enrichi ou utilisé tel quel.
- Ajoutez 15 g de poudre de colostrum pour chaque augmentation de 1 % du degré Brix, par litre de colostrum maternel.

Qualité du colostrum	% Brix du colostrum maternel	Remplacer ou enrichir?
Mauvaise	< 22	Remplacer
Passable	22 - 24	Enrichir
Bonne	25 - 30	Enrichir jusqu'à % Brix excellent
Excellente	> 30	Aucun enrichissement nécessaire

canadafra.altagenetics.com

35

Enrichissement du colostrum

SCCL Colostrum Powder S...

Alta Colostrum Calculator

What's New

Version History

Translation adjustments

Preview

Result: 1000g (2.2lb)

36

Grammes de poudre à ajouter à 4 Liters de colostrum maternel

		Objectif de % de Brix									
		22 %	23 %	24 %	25 %	26 %	27 %	28 %	29 %	30 %	
% de valeur Brix du colostrum maternel	17 %	REEMPLACER									
	18 %										
	19 %										
	20 %										
	21 %										
	22 %	0 g	60 g	120 g	180 g	240 g	300 g	360 g	420 g	480 g	
	23 %	-	0 g	60 g	120 g	180 g	240 g	300 g	360 g	420 g	
	24 %	-	-	0 g	60 g	120 g	180 g	240 g	300 g	360 g	
	25 %	-	-	-	0 g	60 g	120 g	180 g	240 g	300 g	
	26 %	-	-	-	-	0 g	60 g	120 g	180 g	240 g	
27 %	-	-	-	-	-	0 g	60 g	120 g	180 g		
28 %	-	-	-	-	-	-	0 g	60 g	120 g		
29 %	-	-	-	-	-	-	-	0 g	60 g		

canadafr.altagenetics.com

37



38



39

Propreté

	Objectifs de propreté	
	Bactéries totales	Coliformes Cfu/ml
Colostrum	<10,000	< 0
Lait	-	-

JOURNÉE LAITIÈRE

40



41



42



43



44



45

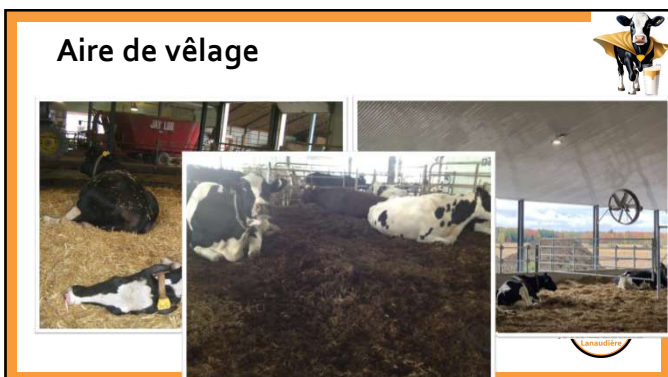
Suivi: transfert immunité passif

- Surveillance du transfert des anticorps- immunité passif (TIP)
 - Sérum des veaux 1 à 7 jours
 - Évaluer la protéine totale → niveau des anticorps transférés

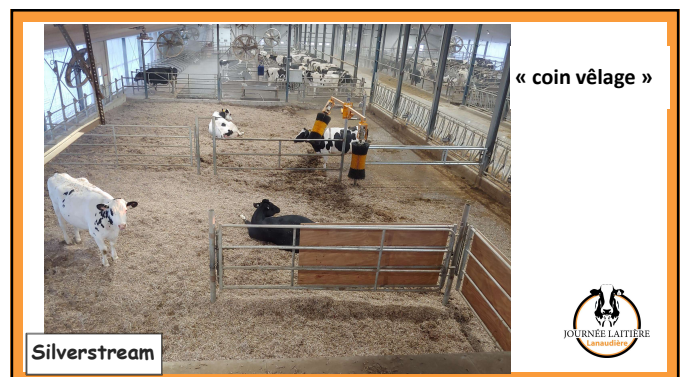
TIP Catégorie	Sérum protéine totale g/dL	% veau/ferme
Excellente	> 6.2	> 40%
Bon	5.8-6.1	~ 30%
Juste	5.1-5.7	~ 20%
Pauvre	<5.1	< 10%

Lombard et al, 2020

46



47



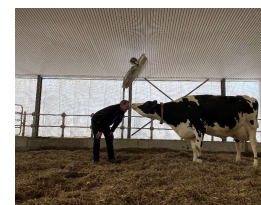
48



59

Vaccin contre la diarrhée

- Rotavirus
- Coronavirus
- E. coli
- Clostridium Perfringens Type C



Tarissement: Le moment idéal de la vaccination

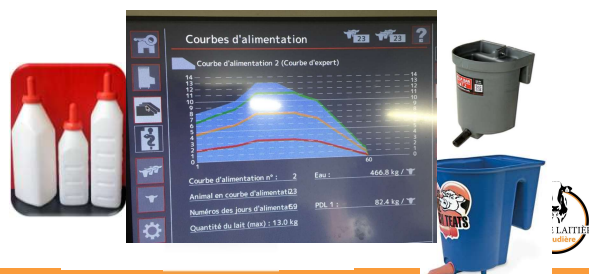


50



51

Quel est le facteur limitant la quantité de lait donné aux veaux?



52

Recommandations minimales

8 litres et + /jour
(6 litres pour les petites races)

*Donnez 20 % du poids
naissance en lait!*

repas/jour: 2x-3x—>volonté



53

Lait de Transition

Dose 70g/veau pendant 10 jours



54

Pourquoi lait de transition?

- ↓ de la maladie et de la mortalité, en pré-sevrage
- ↓ **Duration de diarrhée**
- ↓ **Utilisation des antimicrobiens**
- ↑ **Gain moyen quotidiens**



55

J. Dairy Sci. 92:286-295
doi:10.3168/jds.2008-1433
© American Dairy Science Association, 2009.

Evaluation of the effects of oral colostrum supplementation during the first fourteen days on the health and performance of preweaned calves

A. C. B. Berge, T. E. Besser, D. A. Moore, and W. M. Sischo¹
College of Veterinary Medicine, Washington State University, Pullman 99164

Utilisé 1 sachet de 100 IgG-700g par veau
Dose 70g/veau pendant 10 jours = 10 IgG /jour + MR

- Augmentation de la consommation de la moulée
- Augmentation des gains moyens quotidiens
- Diminution de la diarrhée
- Diminution de l'utilisation d'antimicrobiens



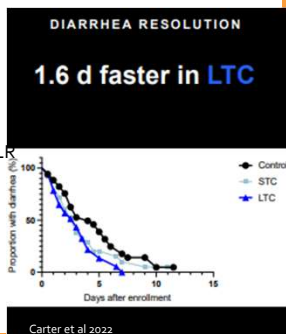
JOURNÉE LAITIÈRE
Lanaudière

56

Lait de transition & diarrhea

108 veaux
35 CONTROL – 4 jours of 2.5l LR
35 courte durée colostrum -2 jr LR/Col+2d LR
38 Longue durée colostrum – 4 jr LR/Col

- Diminution de l'usage d'antimicrobiens
- Diminution de la durée de la diarrhée
- Augmentation du gain quotidien



57

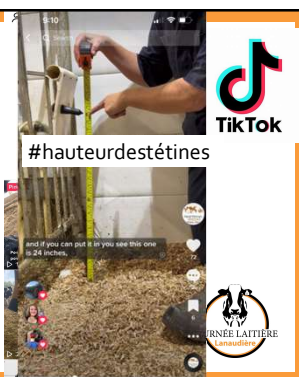
Étude: Hauteur des tétines



58

Étude: Hauteur des tétines

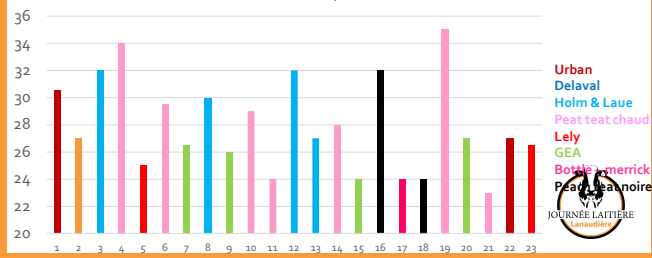
#MontreMoiLesTétines



59

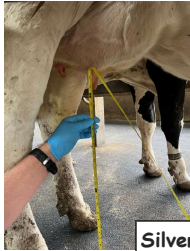
Étude: Hauteur des tétines: HVO #MontreMoiLesTétines

Hauteur des tétines (pouces)



60

Étude à la ferme: hauteur actuelle des trayons

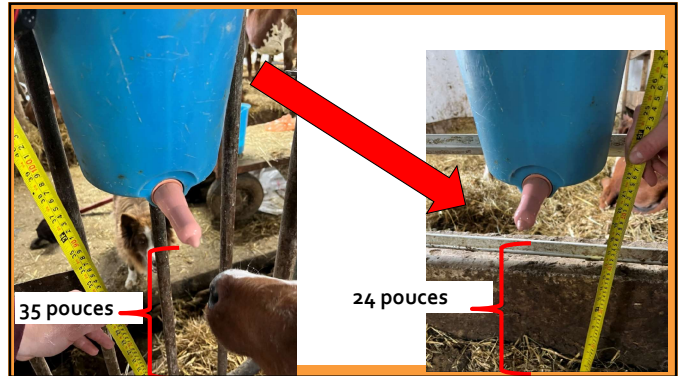


Silverstream

MOYENNE		pouces
GROUPE 1	GROUPE 2	Moyenne
25.7	20.8	23.3



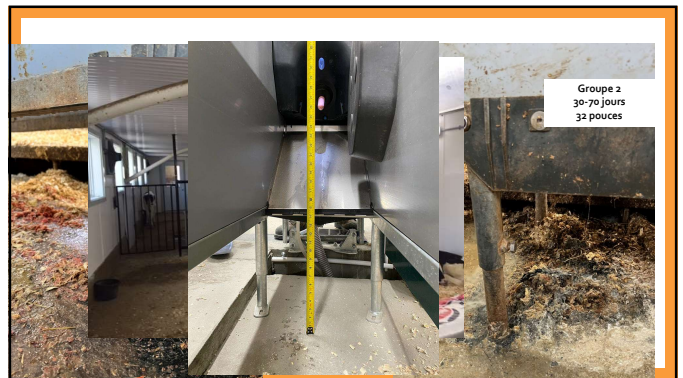
61



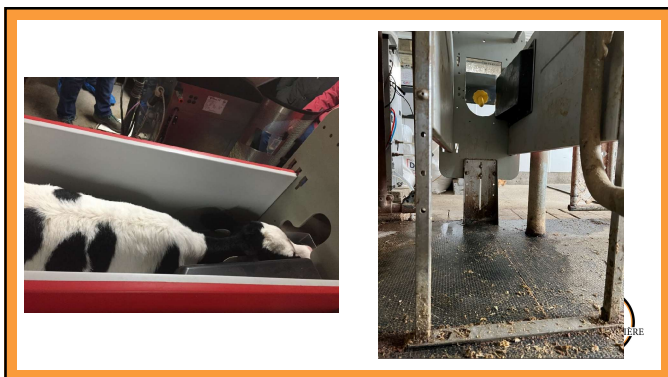
62



63



64



65



66

Objectif : Les veaux devraient doubler leur poids de la naissance au 56^e jour

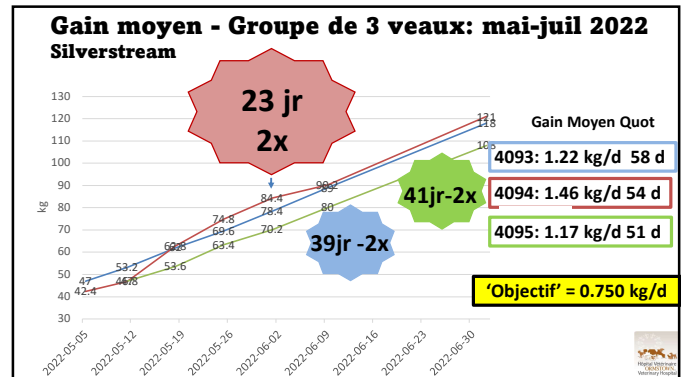
2 fois à 2 mois!

42 kg → 84 kg = 42 kg/56d
0.750 kg GMQ

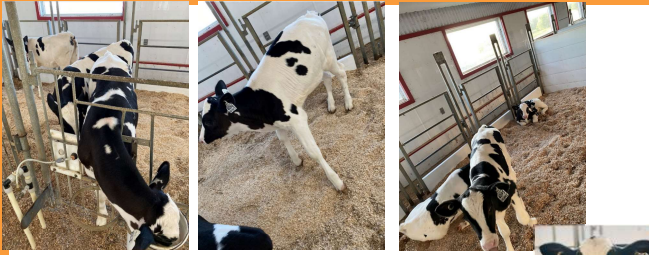
Si vous ne pouvez pas le mesurer, vous ne pouvez pas le gérer



67



68

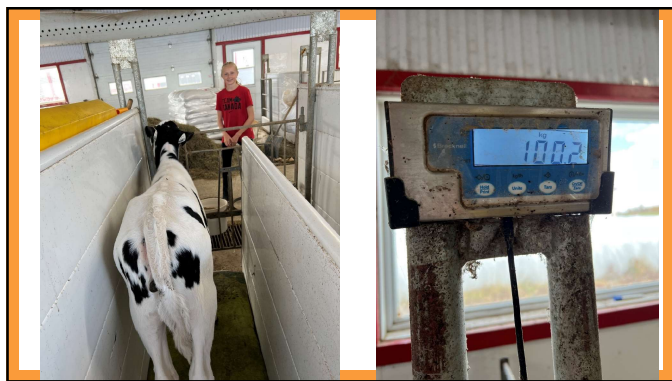


	4093	4094	4095
IPV	3324	3240	3084
Eff Alim.	102	98	99

69



70



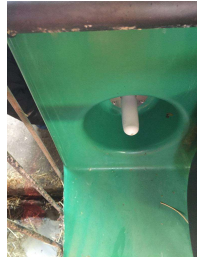
71

**NOURRIR PLUS DE
LAIT
PROPRE**



72

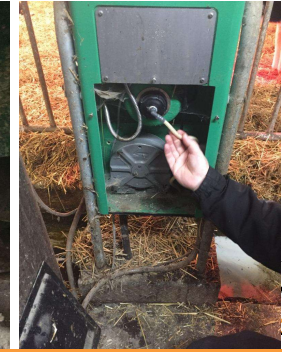
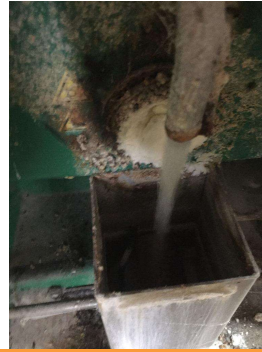
Nombre total de bactéries: lait nourri



Bactéries totales :
100 000 000 cfu/ml
Objectif : < 10 000
Coliformes :
2 000 ufc/ml Objectif : 0



73



74



75



76



77

De l'**air pur** pour
éviter les
pneumonies



78

La circulation de l'air au niveau du veau



79

Ouvert en avant et en arrière



Silverstream



80

Éviter de mettre les veaux à côté du mur



Silverstream

81

Ventilation pression positive

Ventilation supplémentaire

- Jets d'air constants dans l'env du veau
- Pas de courants d'air
- 4 changements/heure (hiver)
40-60/hr été
- 24/7/365

Réduction de traitements de pneumonies de 50-75% (Nordlund)



Silverstream

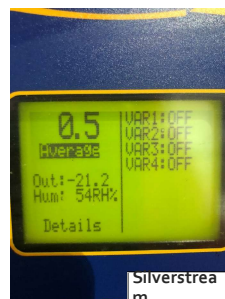
82

Trucs pour sortir les gaz et l'humidité



83

Objectif < 65% d'humidité



Silverstream



84

Logement Individuel vs Paire



Individuel: 28+ pi²
Groupe: 35+ pi²

Individuel

- sont plus peureuses
- mangent moins moulée 0-60jrs
- ont pris plus de temps à manger la moulée après le sevrage
- temps d'apprentissage plus long



85

Logement en groupe



Avantages :

- Socialisation et capacité à afficher un comportement naturel à un jeune âge

Un indispensable: Accès à plus de lait (par tétine)

- Ventilation approprié
- Garder les groupes < 8 veaux



86

Tétage

Pour diminuer les risques de **Tétage aberrant**

- **Une tétine** – besoin d'un temps min. de tétage/jour
La « rage » de téter dure approx. 10 min.
- **Nourrir plus de lait**
(20 % pv ou à volonté)
- **Sevrage par étape**



87

Beaucoup de **litière** parce que nous voulons rester au chaud et au sec



88

Hygiène – propre & sec

- Les veaux passent 75% du temps couchés – Pavivivat, 2004
- Le litière et l'environnement sont très importants



89

En bas de 10 °C

- Paille pour recouvrir les pattes du veau
- Sèche et aérée
- Changée souvent

Cote Nidification = 3
Pattes non visibles



90



Cote Nidification = 1 Cote Nidification = 2

Un manteau ajoute +1 à la cote nidification



91



Les parcs propres





Silverstream



92

93

Contact

Réduit le stress
Augmente la consommation du moulée

94



Accès à l'eau

Doit avoir un accès libre à partir du jour 1
Les veaux avec un accès limité à l'eau--> 38 % de réduction du gain de poids de la masse musculaire



95

Vaccination des veaux

Protection contre les maladies
et établissement d'une bonne base



96

Pneumonie

Ex de protocole prévention –Hôpital Vet Ormstown



- Semaine 1 (0 à 7 jours)
 - Intranasal
- Pré-sevrage (à 6-8 semaines)
 - Intranasal
- Post-sevrage (à 3-5 mois)
 - Vaccin Vivant



97

Messages à retenir

- Concentrez-vous sur les 24 premières heures
- Faites les tâches de base correctement et de manière cohérente
- Réduisez le stress
- Augmentez le GMQ
 - » réduisez les maladies
 - » réduisez les traitements atb
 - » augmentez la productivité future



98

QUESTIONS? RÉPONSES!

Dre Jodi Wallace

Hôpital Vétérinaire Ormstown

Les Fermes Anderson/Silverstream Holsteins

Jodi.wallace@hvovet.com



@Jwalla02 @H.V.Ormstown_farm



Merci !

99