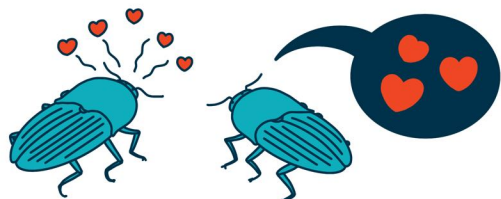


GÉRER LES VERS FIL-DE-FER EN PIÉGEANT LES ADULTES

Les taupins sont le stade adulte des vers fil-de-fer, les principaux ravageurs des semis dans les grandes cultures.

Pour se reproduire, les taupins femelles sécrètent des phéromones pour attirer les mâles.



Diffuser ces phéromones permet de leurrer les mâles et de les piéger avant qu'ils se reproduisent.

Je suis ton père !

TAUPINS MÂLES
↓
VERS FIL-DE-FER

INSTALLATION ET FONCTIONNEMENT D'UN PIÈGE

Temps d'installation : < 5 min/piège

① couvercle qui laisse entrer les taupins



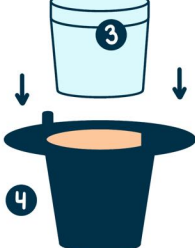
② leurre à phéromones

②

③ pot collecteur

③

④ base du piège



Pas besoin de changer le leurre pendant le piégeage mais il faut régulièrement vider les pots pour éliminer les spécimens capturés...

Adieu.



Piégeage de masse

Durée d'efficacité: ~ 6 à 8 semaines

Les pièges sont installés au printemps avant les semis, en bordure de champ.

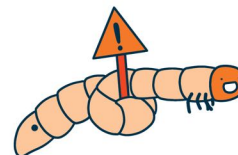


Planter à bulbe

10 m

Piéger les taupins maintenant, c'est protéger les futurs semis et récoltes.

Il peut être nécessaire d'installer les pièges pendant plusieurs années pour réduire les populations de vers fil-de-fer à long terme.



Cette méthode de piégeage, simple et peu dispendieuse, permet de réduire les populations de vers fil-de-fer sans avoir recours à des semences enrobées de pesticides.

Pour plus d'informations ou pour tester ces pièges:

Julien SAGUEZ, chercheur, julien.saguez@cerom.qc.ca

Affiche réalisée par Juliette Pierre

Remerciements : Wilim van Herk, Agriculture et Agroalimentaire Canada, Agassiz
Ce projet est financé par l'entremise du Programme Innovation bioalimentaire 2023-2028, Volet 5 - Soutien au transfert de connaissances et à la diffusion, en vertu du Partenariat canadien pour une agriculture durable, entente conclue entre les gouvernements du Canada et du Québec.



CÉROM
Centre de recherche sur les grains



Partenariat canadien pour
une agriculture durable

Québec

Canada