

Le défi des 3 P

Pâturage, Parasites, Prédateurs

en élevage ovin



Plan de présentation

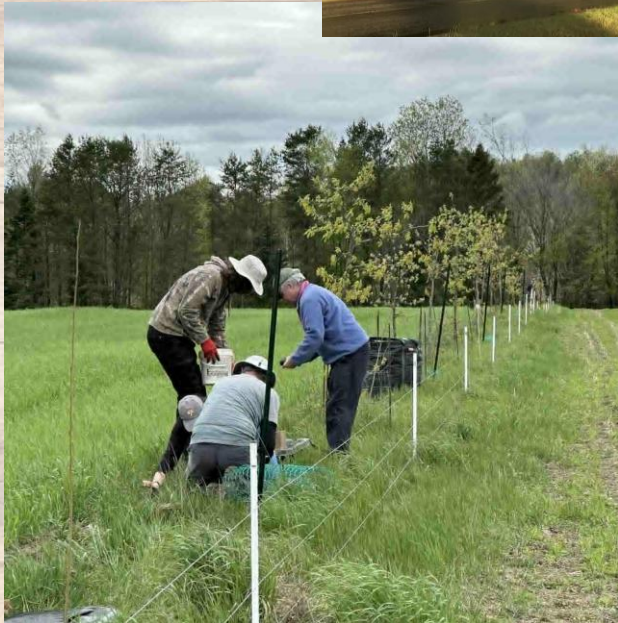
- Notre ferme
- Gestion des pâturages
- Notre chien de conduite
- Gestion des parasites
- Gestion des prédateurs
- Nos chiens de protection

Notre ferme



- Depuis 1995
- Première ferme ovine certifiée bio en 1996
- 3 co-propriétaires
- 70 brebis, 140 agneaux, 5-10 béliers
- 7 chiens de protection de troupeau et 1 chien de conduite
- Race Polypay (Dorset x Finnois x Targhee x Rambouillet)

Élevage ovin bio et pâturage



- Défis:
 - Pâturage jour et nuit
 - Éliminer les traitements antiparasitaires
 - Autosuffisant
 - Agroforesterie
 - 100 % vente directe
 - Ferme rentable

Description géographique



- 135 ac. en culture
- 150 ac. en forêt
- Une colline
- La bergerie
- Ferme séparée:
 - Route
 - Piste cyclable
- Site bergerie à venir

Les sols et les cultures

- Sols:
 - Loam limoneux
 - Loam sableux
 - Sols pauvres
- Pâturage multi-espèces
- Ensilage d'herbe multi-espèces et avoine-pois
- Seigle d'automne pour la paille
- Regain de prairies en pâturage



Cycle de production des moutons

- Accouplements: début octobre
- Agnelage: début mars
- Sevrage: fin mai
- Sortie au pâturage: mi mai



Mise en marché viande et laine



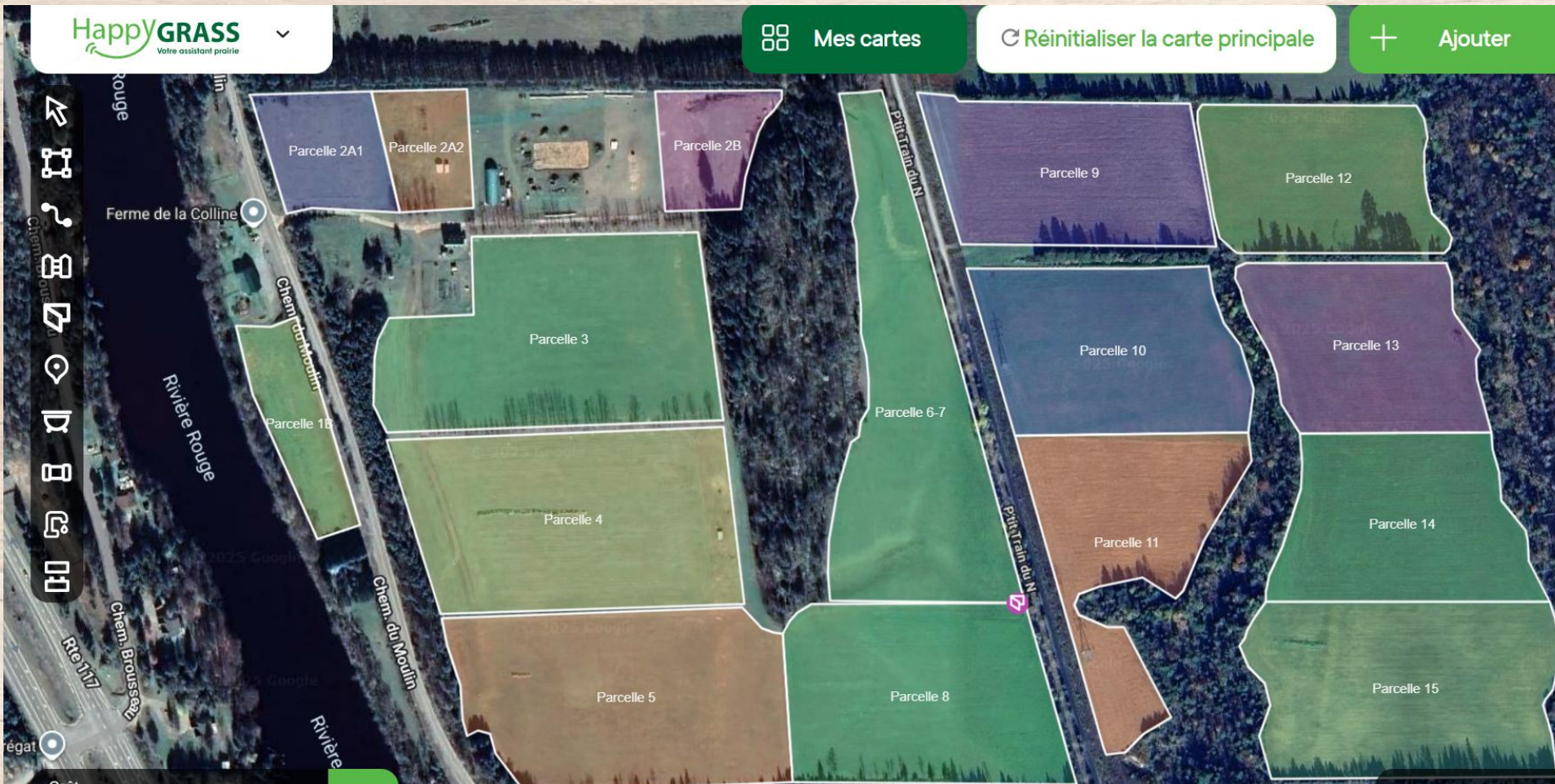
- Ventes directes:
 - En ligne
 - Marché été et Noël
- Viande:
 - ½ Agneau
 - Agneau entier
 - Découpes
- Laine:
 - Couvertures
 - Jetés
 - Écharpes



Gestion des pâturages

Plan de pâturage: ferme principale

- Pâturage agneaux
- Pâturage brebis
- Parcelle:
 - 3 jours
 - Fils avant et arrière
 - Herbe à 25 cm





- 24h/24h
- mi-mai à la mi-octobre
- Automne:
 - Dehors jusqu'à la neige





- Clôture permanente:
 - Périmètre:
 - À carreaux
 - Intérieure:
 - 3 fils acier
 - Poteaux fibre de verre
- Temporaire:
 - 3 fils Turbo
 - Piquets multi



- Eau
- Sel/Minéraux
- Ombre





- 4 groupes en été:
 - Agneaux mâles
 - Agneaux femelles
 - Brebis
 - Béliers
- 5 groupes en automne:
 - 3 groupes d'accouplements
 - 2 groupes agneaux

Notre chien de conduite

Laïka



- Border Collie à poil court, 8 ans
- Viens d'une ferme de bovins de boucherie
- Vie au quotidien dans la famille
- Entraînement chez Nathalie Labelle
- Utilisations:
 - Déplacer les moutons
 - Avec le Gator

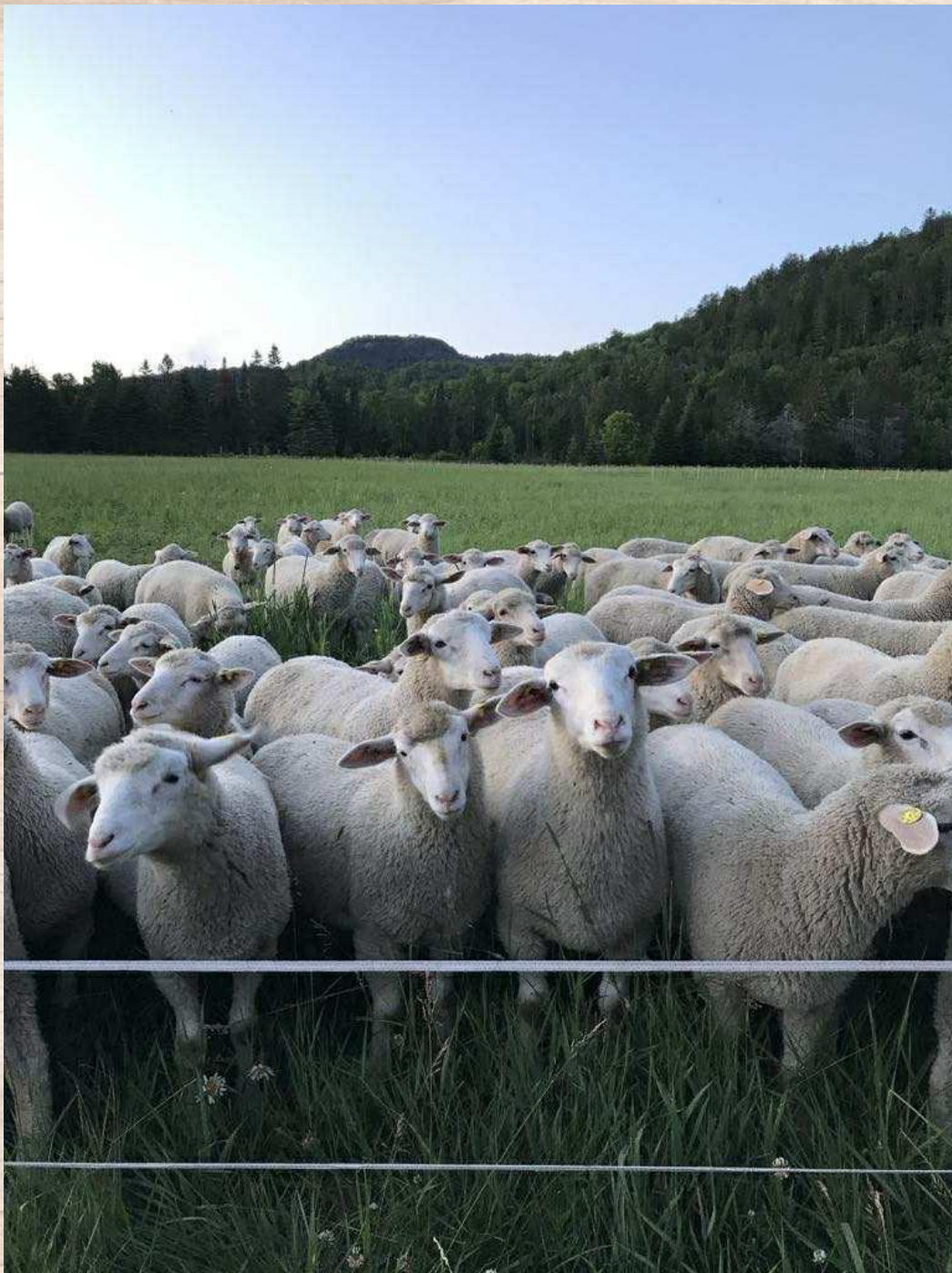
Laïka



- Utilisations:
 - Déplacer les abris
 - Balles au champ
 - En bergerie



Gestion des parasites



- Les pâturages propres pour les agneaux
- À la sortie au pâturage
- Pâturages propres?
 - Implantation de pâturageOU
 - 1 ans sans brebis



Pesées mensuelles des agneaux

- Suivis des GMQ
- GMQ bas:
 - Évaluation Famacha
 - Antiparasitaire?
 - Déclassé Genovis





Résistance aux parasites

- Sélection des brebis et des béliers:
 - résistances vs résiliences
- Comptage d'œufs fécaux individuels
- Élevage de béliers
- Programme Genovis

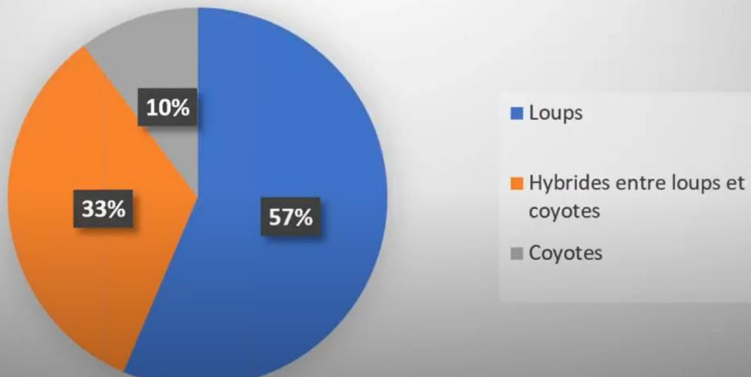


Gestion des prédateurs



- Environnement agroforestier
- Proximité Parc du Mt-Tremblant et des terres publiques
- Stabilité de la meute de coyotes
- Pas de trappage
- Cohabitation avec la Meute de chiens

Répartition des individus dans les grands groupes génétiques



Prévention de la prédation



- Chiens
- dimensions des aires de pâturages
- Déplacement de jour
- Cloches à ours



Chiens de protection



- Depuis 1996
- Chiens Montagne des Pyrénées
- Chacun nous a appris le travail de berger
- *fiable
*attentif
*protecteur
- Pas de chiens,
pas de moutons

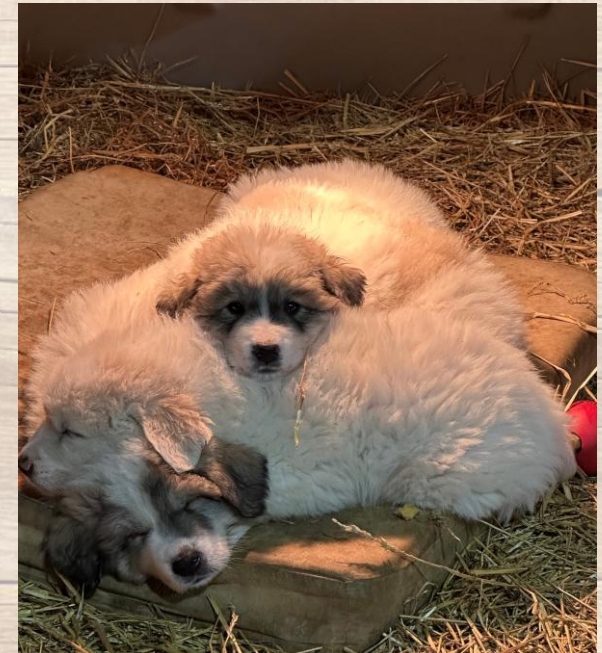
Comportements des chiens au pâturage



- Faire le tour du pâturage lors de changement
- Japper
- Uriner
- Réagir
- Recherche d'ombre

Choix des chiens

- Achats au début
- Pourquoi notre élevage
- Élevage au besoin



Élevage en bergerie



- Naissance en bergerie
- Surveillance de premiers contacts
- Comportements de Confiance
- Acclimatation du troupeau
- Membre de la famille
- Socialisation

Apprentissage au pâturage 1



- Sortie et Apprentissages sous supervision
- Apprentissage Clôtures électrifiées en métal, ruban, fils et filets
- Parc de départ
- Découverte des éléments

Apprentissage au pâturage 2



- Parc intermédiaire
- Sorties autonomes
- « safe space »
- Délaissement du parc au profit du troupeau



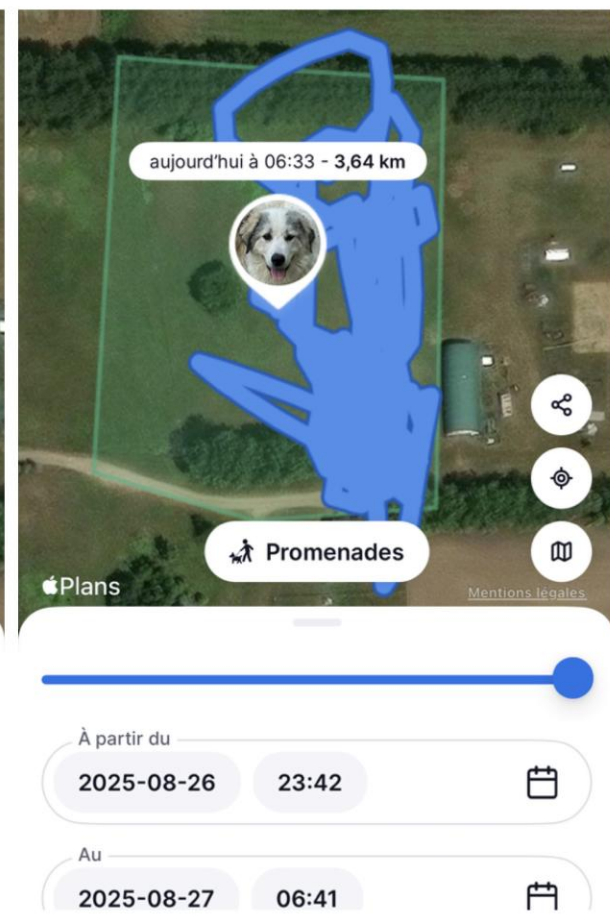
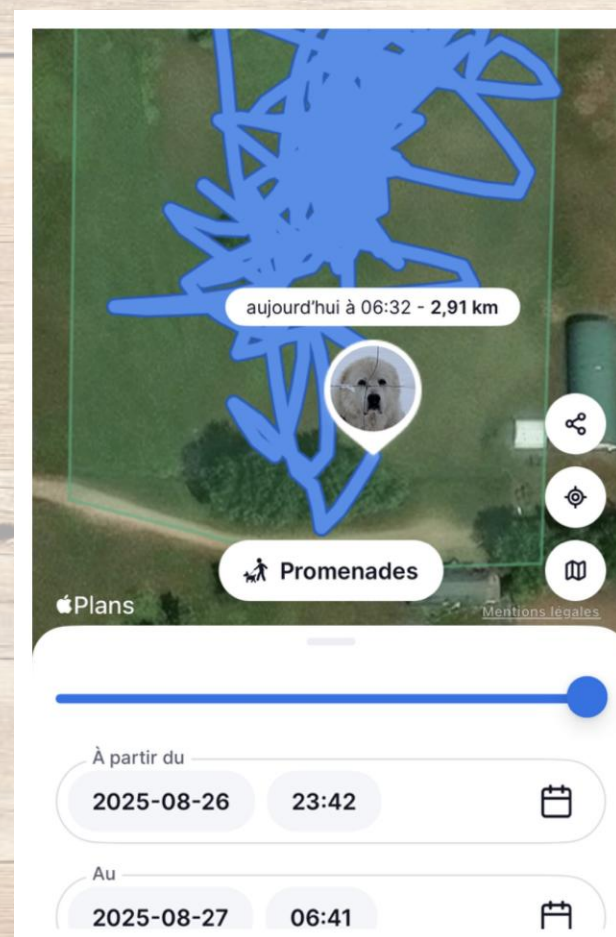
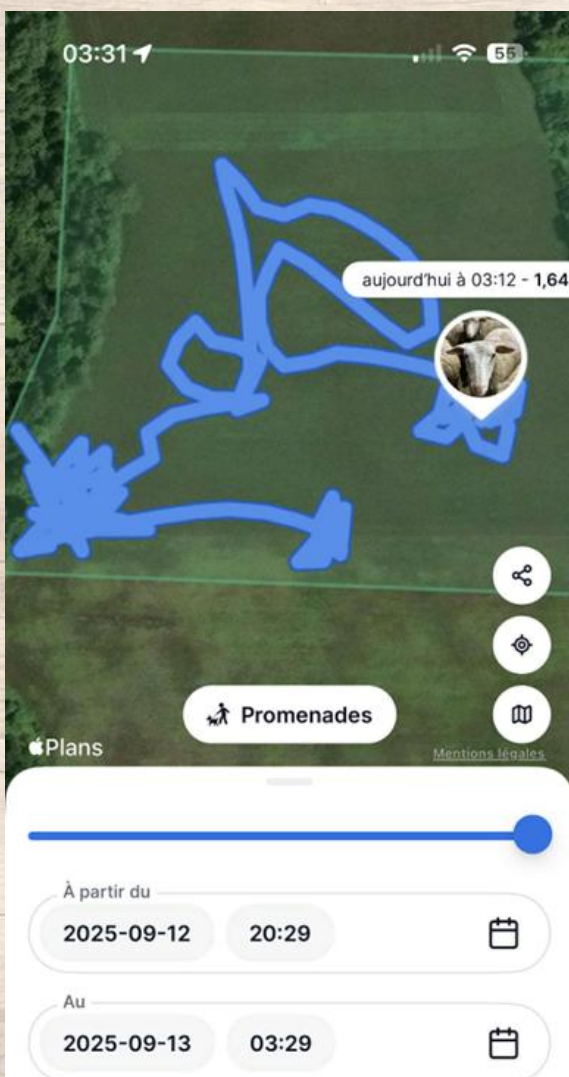
Outil de suivi des chiens



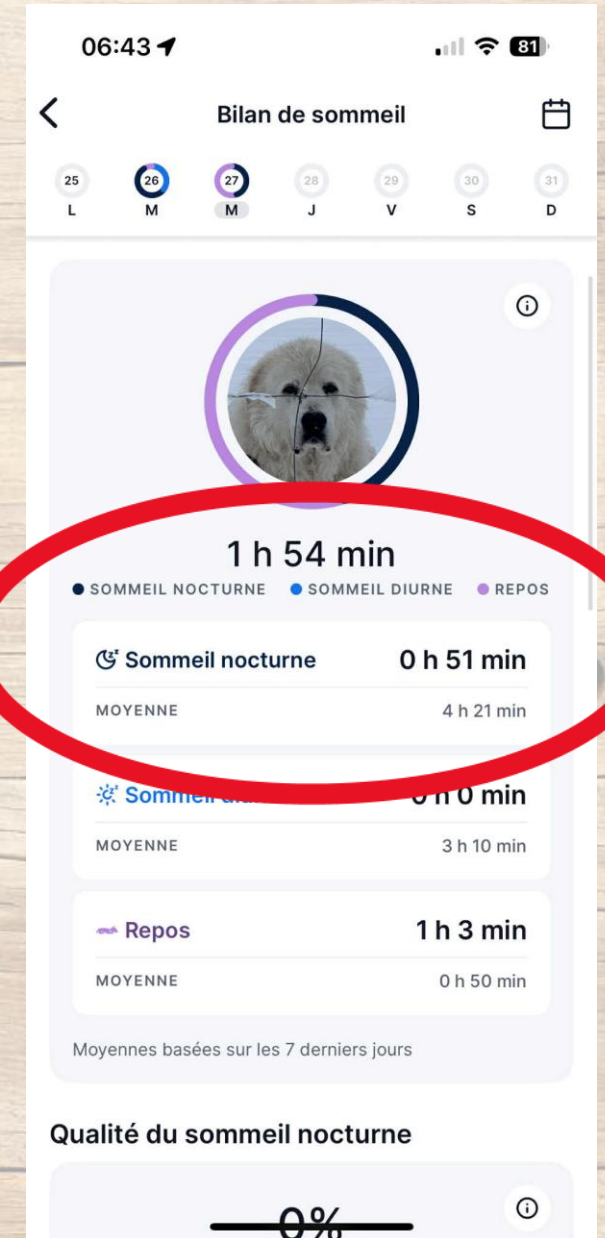
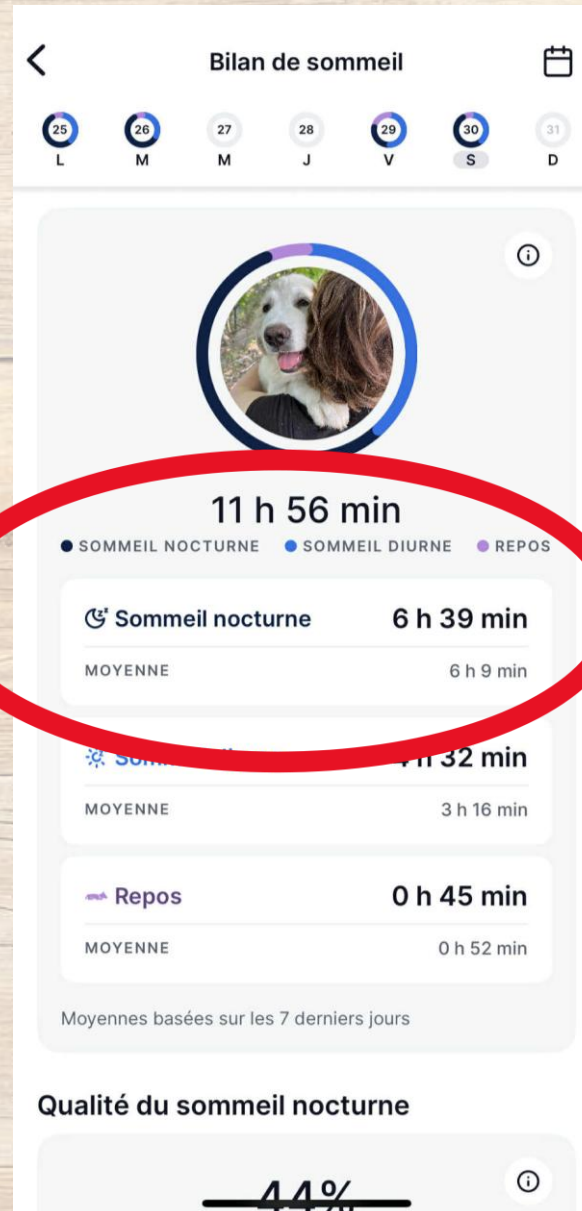
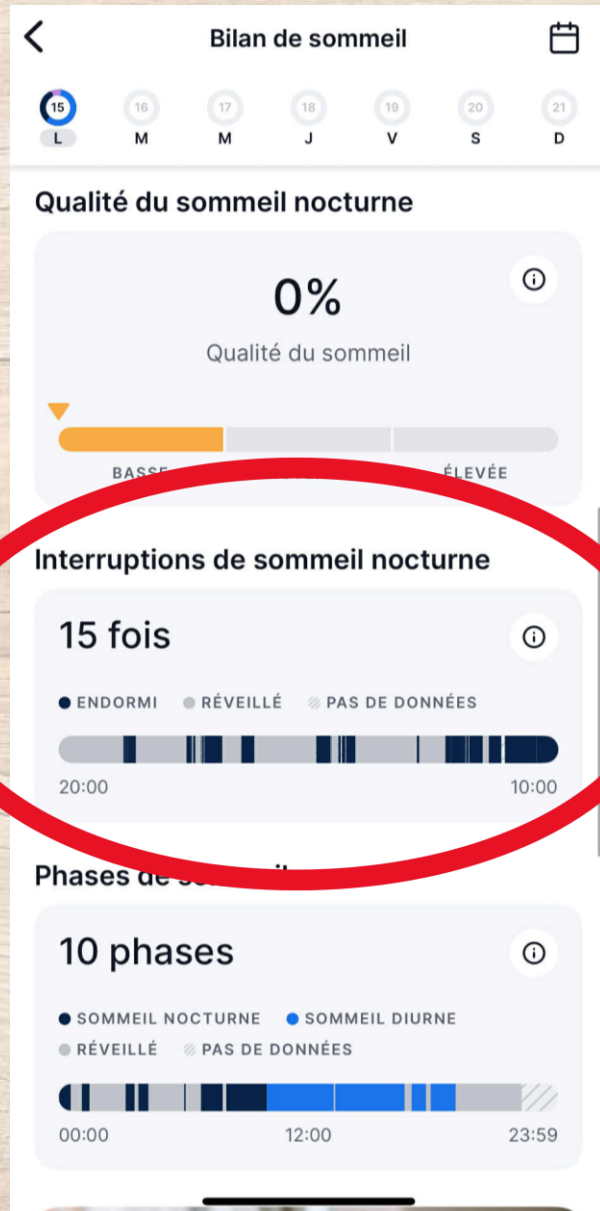
- GPS
- Historique des déplacements

Outil de suivi des chiens

- Historique de l'activité du chien/mouton
- Historique de l'activité du chien/chiot



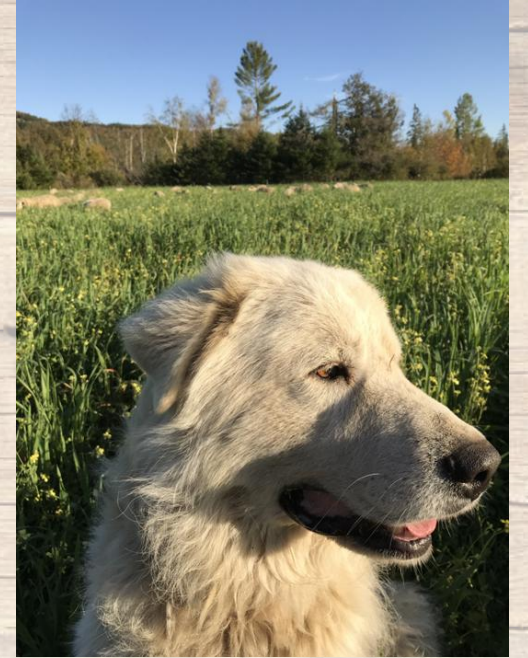
Outil de suivi des chiens



Nos chiens de protection

Ce que nos chiens nous ont appris

- 1 Neige
- 2 Berger
- 3 Sybelle
- 4 Gandalf
- 5 Vanille
- 6 Gimli
- 7 Arwen
- 8 Frodon
- 9 Nico
- 10 Gala
- 11 Sam
- 12 Faramir
- 13 Bilbo



Neige

- Première et excellent chien
- Troupeau diviser en deux dont un en bergerie
- Erreur de notre part

Berger

- Komodor/montagne
- Super bon chien
- Démonstration de plus d'agressivité
- N'entre pas qui veut dans le champ!
- A vécu 13 ans
- Limitation des vieux chiens

Sybelle

- Chien urbain adopté adulte
- Faible taux de réussite
- Attente constante de l'humain à la barrière

Vanille

- Excellente protection
- Berger de Maremme
- Première portée à la ferme
- Mère de Gimli

Nico

- Adoption chien adulte de ferme
- Poules et chevaux
- Échec avec les moutons
- Beau dénouement



LE SEIGNEUR DES ANNEAUX



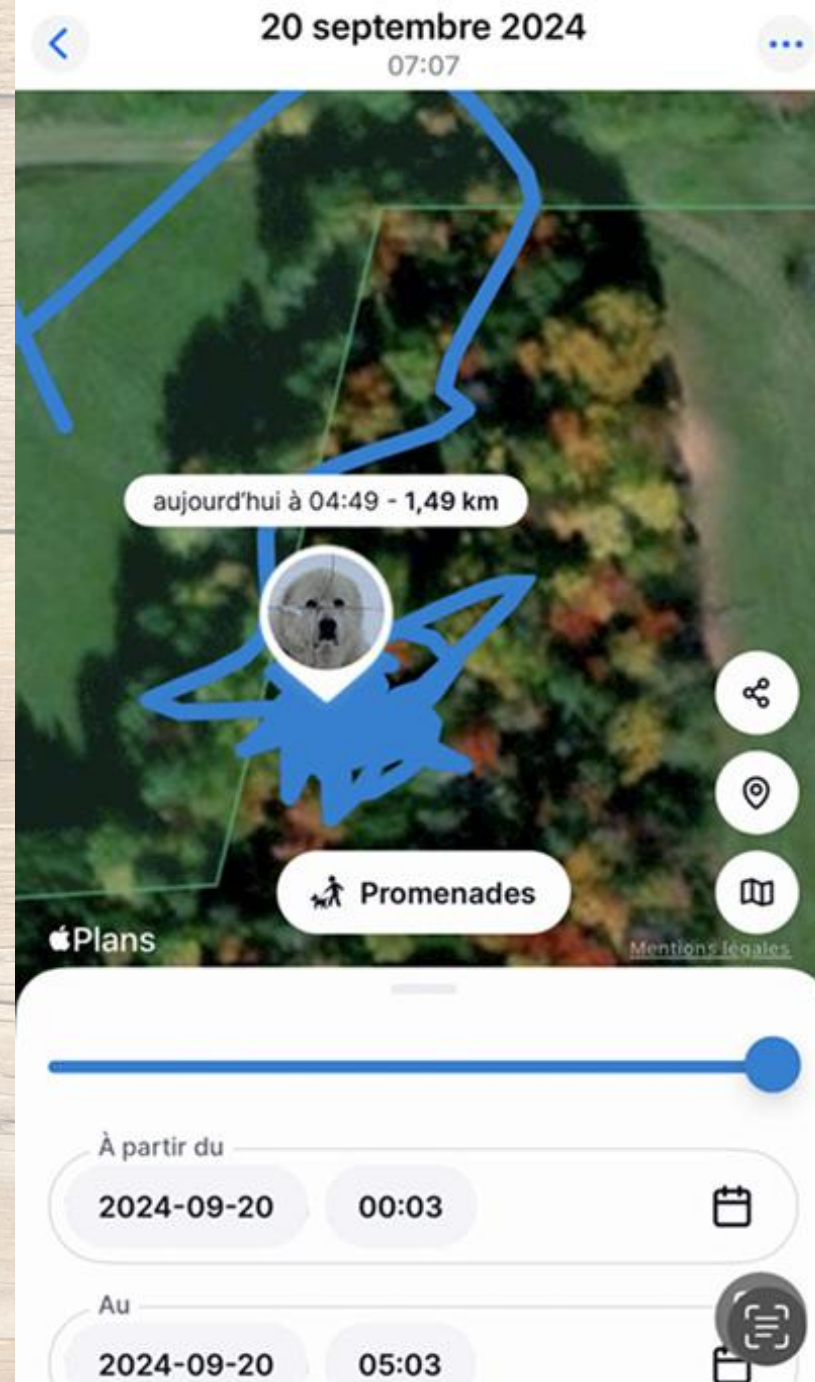
Gandalf



- Notre meilleur chien à vie!
- originaire d'une ferme ovine
- Maturité hâtive
- Bagarre avec un coyote
- Attaché à son troupeau et ses humains
- Père de Gimli
- Mentor d' Arwen



Gimli



- Né ici!
- Très bon (parc clôtures éclectiques)
- Houdini
- Indépendant
- Explorateur
- Belliqueux
- Bagarre avec un coyote
- Chien attaché, les coyotes s'habituent
- Les vieux chiens ne travaillent pas seuls

Arwen



- Origine d'une fermette
- Croisement Berger de Maremme X Montagne des Pyrénées
- Douce, petite mais très efficace
- Chasse les gros oiseaux
- Mentor de Frodon et de ses chiots
- Sortie pour alerter qu'un agneau était pris dans un filet



Frodon



- Excellent protecteur
- origine d'une ferme de bovins de boucherie
- 2 ans $\frac{1}{2}$ seulement
- Père des chiots
- Indépendant
- Confinement des moutons de nuit
- Peu patient avec les chiots

Bilbo



- Né à la ferme en février 2025
- Sûr de lui
- A su amadouer le vieux Gimli



Sam



- Né en février 2025
- Maturité hâtive



Galadrielle (Gala)



- Petite femelle née en février 2025
- Prend sa place depuis qu'elle est bébé
- Réagit aux oiseaux comme lui a modelé sa mère

Faramir



- Né en février 2025
- Moins dominant
- Grimpeur





LE SEIGNEUR
DES
AGNEAUX



Déplacements



- Pâturages adjacents
- Pâturages éloignés

Logement d'hiver



L'avenir de notre Pat Patrouille



Travail en duo:

- Jeu entre chiens et non avec les moutons
- Synergie d'une première et d'une deuxième ligne de surveillance du troupeau
- Alternance de périodes de repos
- Transmission du savoir et de l'expérience

Le défi des 3 P

**Pâturage,
Parasites,
Prédateurs**

en élevage ovin





www.fermedelacolline.com
info@fermedelacolline.com

