

○○○○

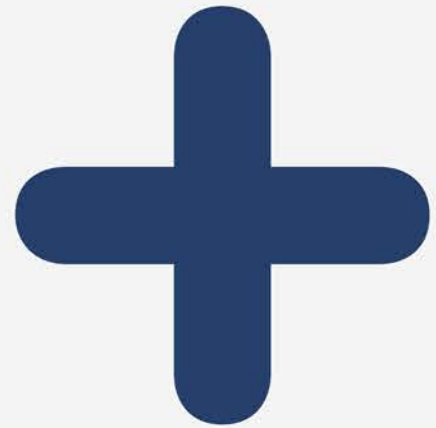
CHRISTIAN BRAULT

# ***FAIRE AUTREMENT***

○○○○



# ***MES IMPLICATIONS PERSONNELLES***



Diplômé en 1994 du  
Collège d'Alfred

Administrateur  
syndicat de gestion



Président et  
fondateur du Club  
conseils en  
agroenvironnement  
du suroît

Représentant  
coordination des  
clubs conseils

Président et  
fondateur du  
comité des  
présidents des  
clubs conseils

# ***FERME BRAULT ET FRÈRES INC.***

***PROPRIÉTAIRES:***

***SYLVAIN ET CHRISTIAN***

***LA RELÈVE:***

***CAROLINE ET GUILLAUME***

***270 VACHES***

***150 SUJETS DE REMPLACEMENT***

***314 KG DE QUOTAS***

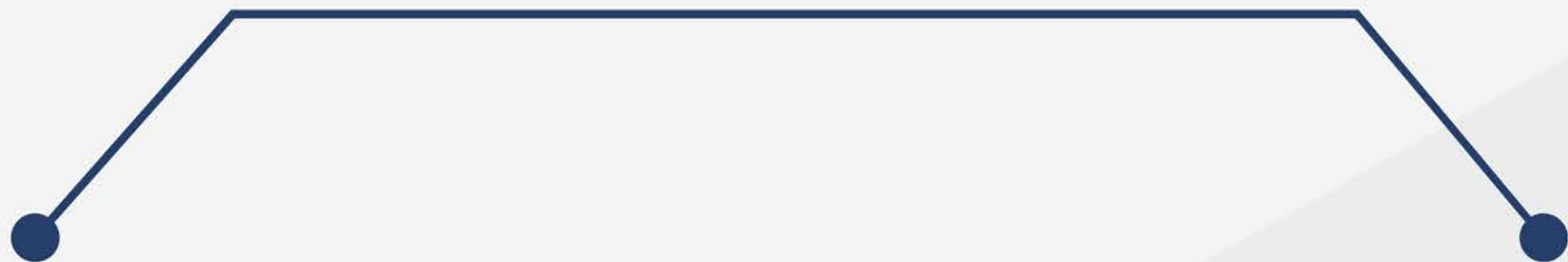
***440 ACRES EN CULTURE***





○ ○ ○ ○

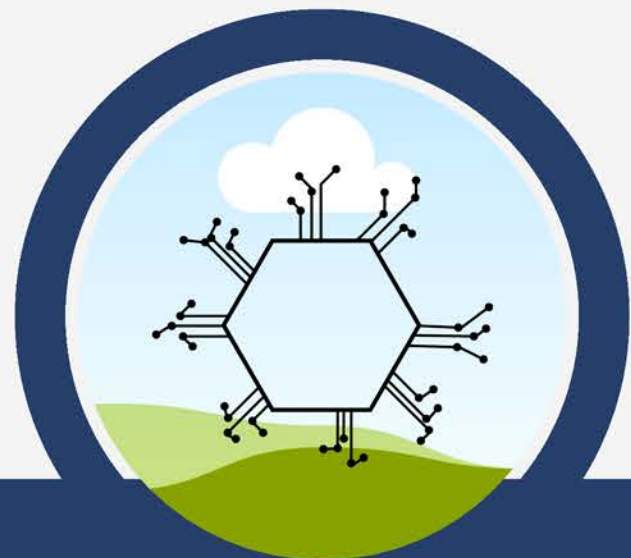
# ***JE N'AI PAS LA VÉRITÉ***



○ ○ ○ ○



# ÉVOLUTION 1994-2025



## Production

Robotisation en  
2017



## Culture

Abandon luzerne



## Quotas

59,5 kg-  
+300kg/jours (+185 kg  
dans les 10 dernières  
années)



## Culture

- Double culture
- Semis direct
- Seigle d'automne
- Blé d'automne



# ÉVOLUTION 1994-2025



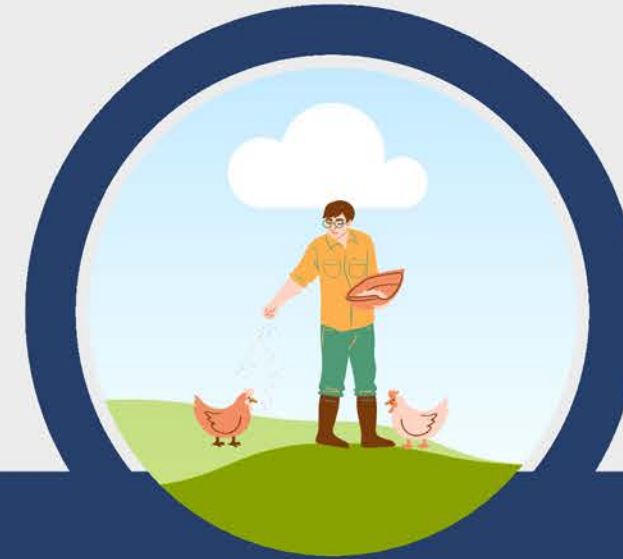
## Équipement

- Vente de la charrue
- Intégration déchaumeuse



## Équipement

Épandage lisier par dragline



## Équipement

Adhésion CUMA



## Récolte

- Litière de soya et maïs
- Achat de foin sec



# DÉFIS DE L'ENTREPRISE



**AMÉLIORATION  
STRUCTURE DE SOL**



**AUGMENTER LA MATIÈRE  
ORGANIQUE**



**RÉSISTANCE AU GROUPE 2**



# ***AMÉLIORATION STRUCTURE DE SOL***

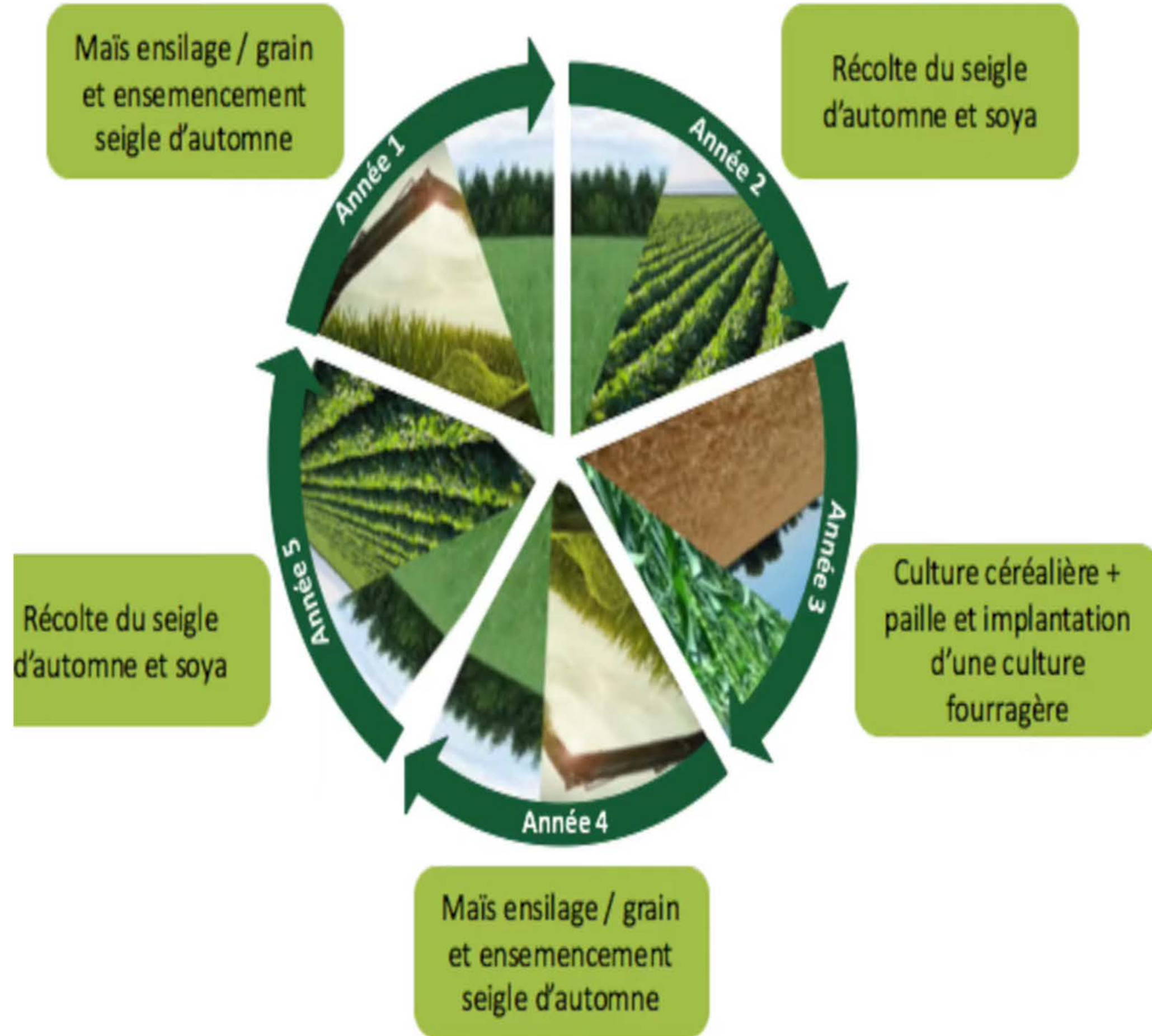
- Semis direct
- Travail réduit
- PH (7)
- Valorisation du lisier
- Occupation du sol

**Vive les racines!!!**





# Rotation 600 acres





# Rotation 2011-2024

CHAMPS	SUPERFICIE	2011	2012	2013	2014	2015	2016	2017	2018	2019	2020	2021	2022	2023	2024
1	48,9	M-G	S	M	S	B	M	S	M	s	B	M	S	B	MG
2	59	S	B	M	S	L1	L2	M	S	b	M	S	M	S	B
3	29,1	S	L1	M	M	S	B	L	M	s	M	S	B	M	S
4	28,9	S-F	L1	M	S	M	S	O	M	s	M	S	B	M	S
5	42,5	L2	L3-S	B	M	S	M	S	O	m	S	M	S	B	M
6	64	M-E	S24+S-F40	L1	L2	M	S	M	S	b	S	M	S	B+M	M+S
7	22,7	L1	L2	M	S	B	M-E	S	o	m	B	M	S	B+M	M+S
9	56,3	B	M-E	S	L1	M	S	O	M	s	B	M	S	M	S
10	24	L2	L3-S	B	M	S	M	S	O	m	S	B	M	S	M
11	57,3	B	M	S	B	M.ens	S	L	M	s	M	S	B	M	S
13	5,2	M-E	M-E	S	B	M	S	L	M	s	M	S	B	M	S
14	2	S-F	B	M	S	M	S	S	M	s	M	S	M	M	S
15	2	S-F	B	M	S	M	S	S	M	s	M	S	M	M	S
16	22,7	S	M-G	S	M	S	B	M	S	m	S	B	M	S	B
17	36	M-G	S	B	M-G	S	B	M	S	m	M	S	M	S	B
18	39	M-G	S	L	m	S	M-E	S	O	m	S	B	M	S	M
19	45,2	S	M-G	S	M_E	L1	L2	M	S	m	S	B	M	S	M
20	8,6	M-E	S	M	S	M	S	L	M	s	M	S	M	S	MG
21	3	M-E	S	M	S	M	S	L	M	s	M	S	B	M	S



# ***PRODUCTION VÉGÉTALE***



**600 acres en cultures dont :**

- **60 acres de maïs-grain**
- **180 acres de maïs ensilage**
- **240 acres de soya IP**
- **120 acres de céréales**
- **120 acres avoine pois**
- **180 acres seigle automne**



# 2025

## ROTATION 4 ANS

### Année 1

1. Maïs ensilage
2. Engrais vert (blé d'automne)

### Année 2

1. Maïs ensilage ou grain
2. Seigle d'automne



### Année 3

1. Récolte seigle fourragé
2. Soya
3. Blé d'automne

### Année 4

1. Récolte blé d'automne
2. Avoine, blé et pois fourragé



# ***PRODUCTION VÉGÉTALE***



**440 acres en culture dont :**

- **220 acres de maïs ensilage**
- **110 acres de soya IP**
- **110 acres de céréales**
- **110 acres avoine pois**
- **110 acres seigle automne**



# ***100% D'OCCUPATION DU SOL POUR L'HIVER 2025***



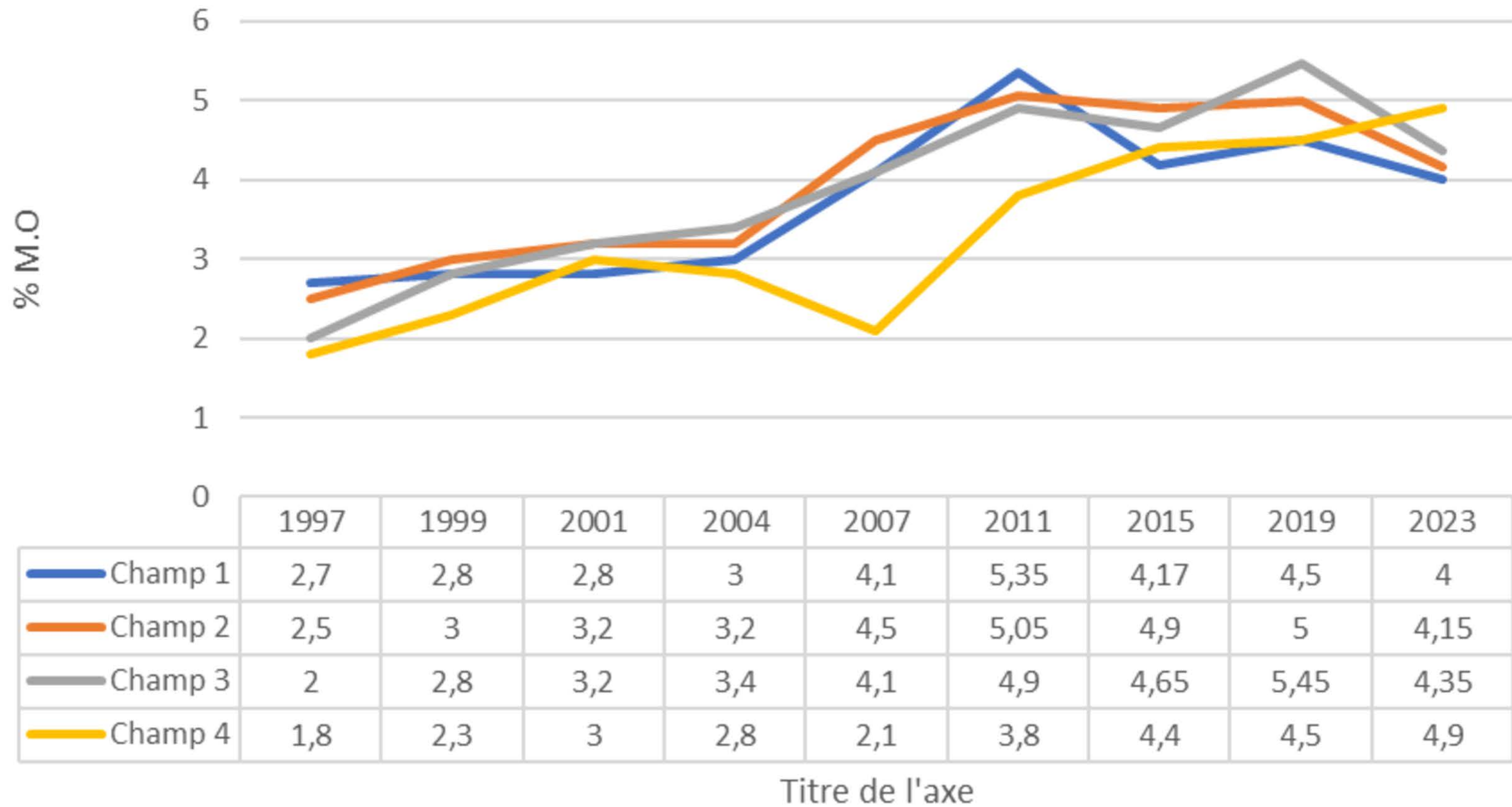


***DEUXIÈME  
RÉCOLTE!***





# ÉVOLUTION MATIÈRE ORGANIQUE



Champ 1    Champ 2    Champ 3    Champ 4



# ***RÉSISTANCE AUX HERBICIDES DU GROUPE 2***

- Production de soya IP
- Gamme d'herbicide limité

Qu'est-ce qu'on va faire?





# ÉQUIPEMENTS





# ÉQUIPEMENTS





# ÉQUIPEMENTS





# ***ÉQUIPEMENTS***





# ***STRATÉGIE SOYA 2022***

- Brûlage glyphosate en pré-levée
- Application d'herbicide résiduel en bande de 10 pouces sur le rang
- Désherbage mécanique dans l'entre-rang (20 pouces)
- Option de retraitement sur le rang









# ***STRATÉGIE MAÏS 2022***

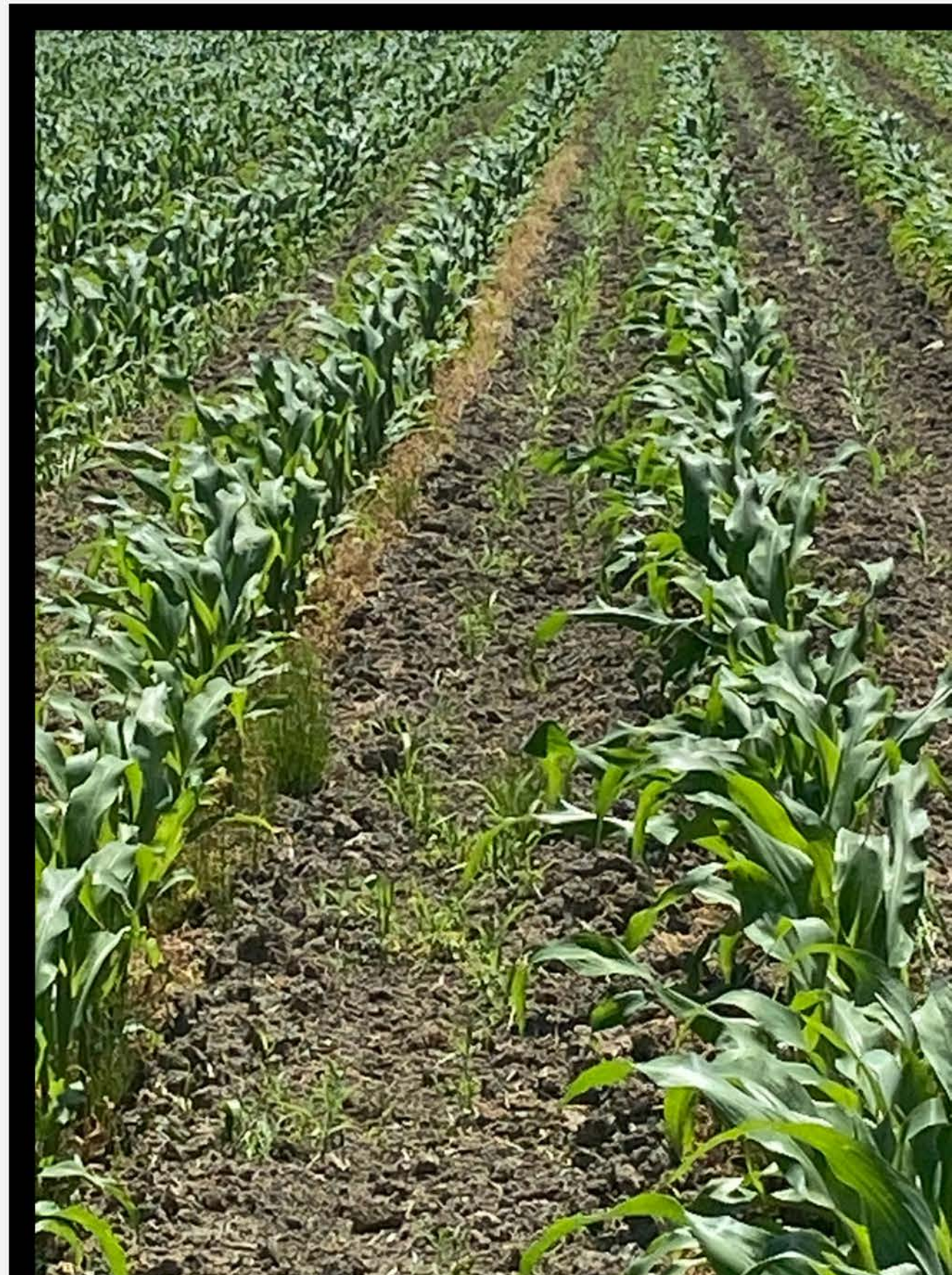
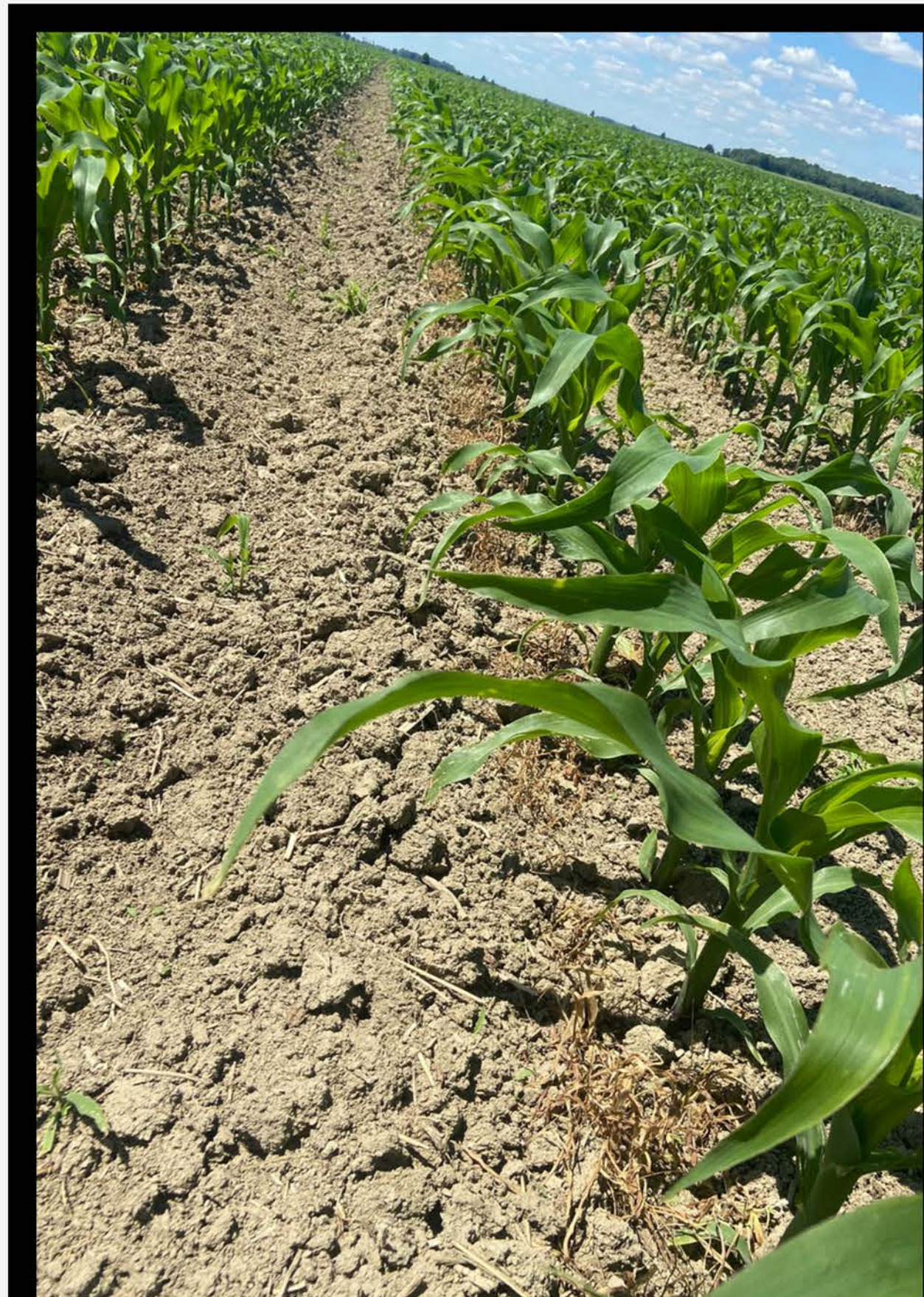
- Aucun herbicide au semis
- Deux passages de sarcleur (3 et 8 feuilles) avec glyphosate sur le rang



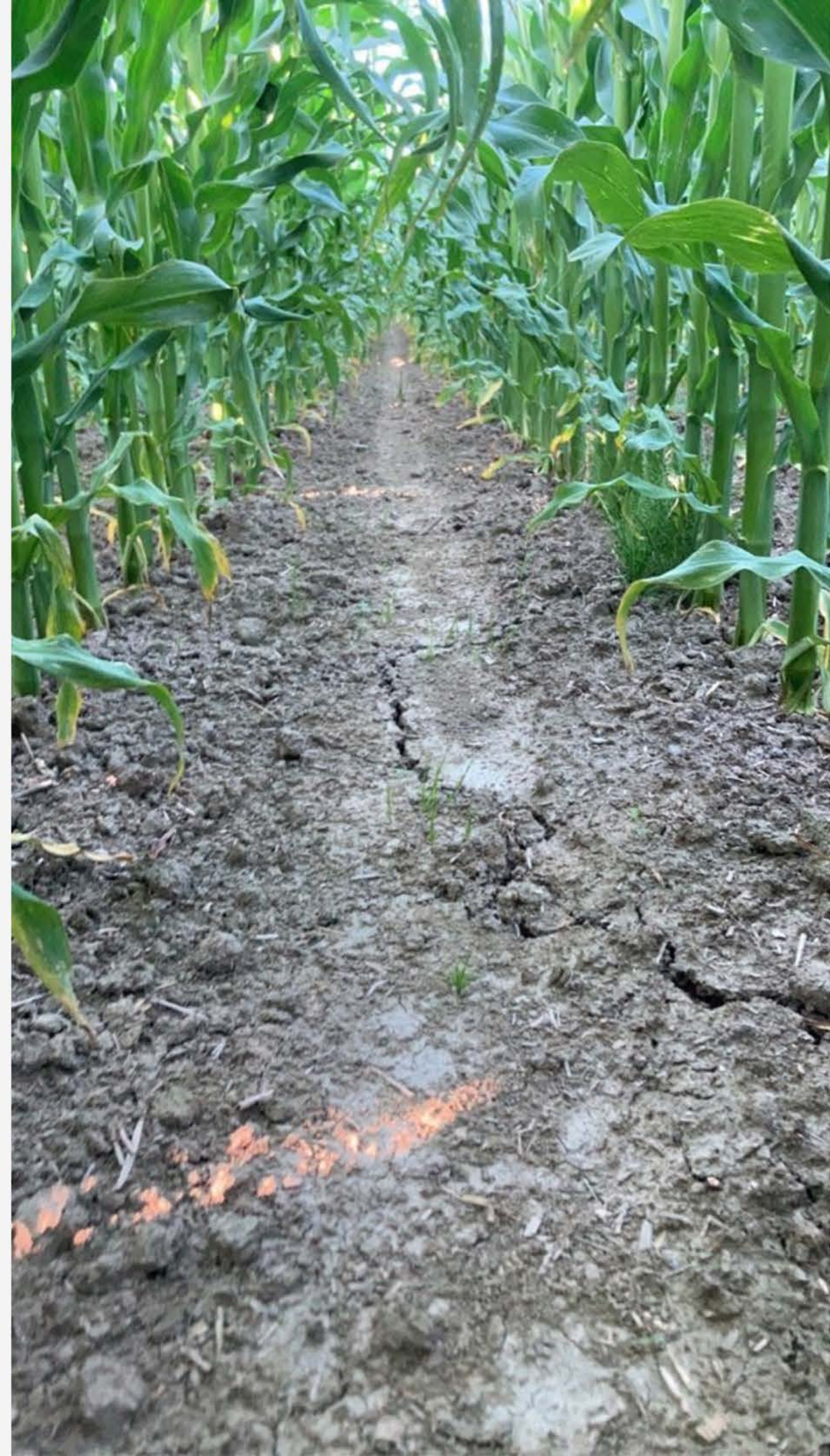








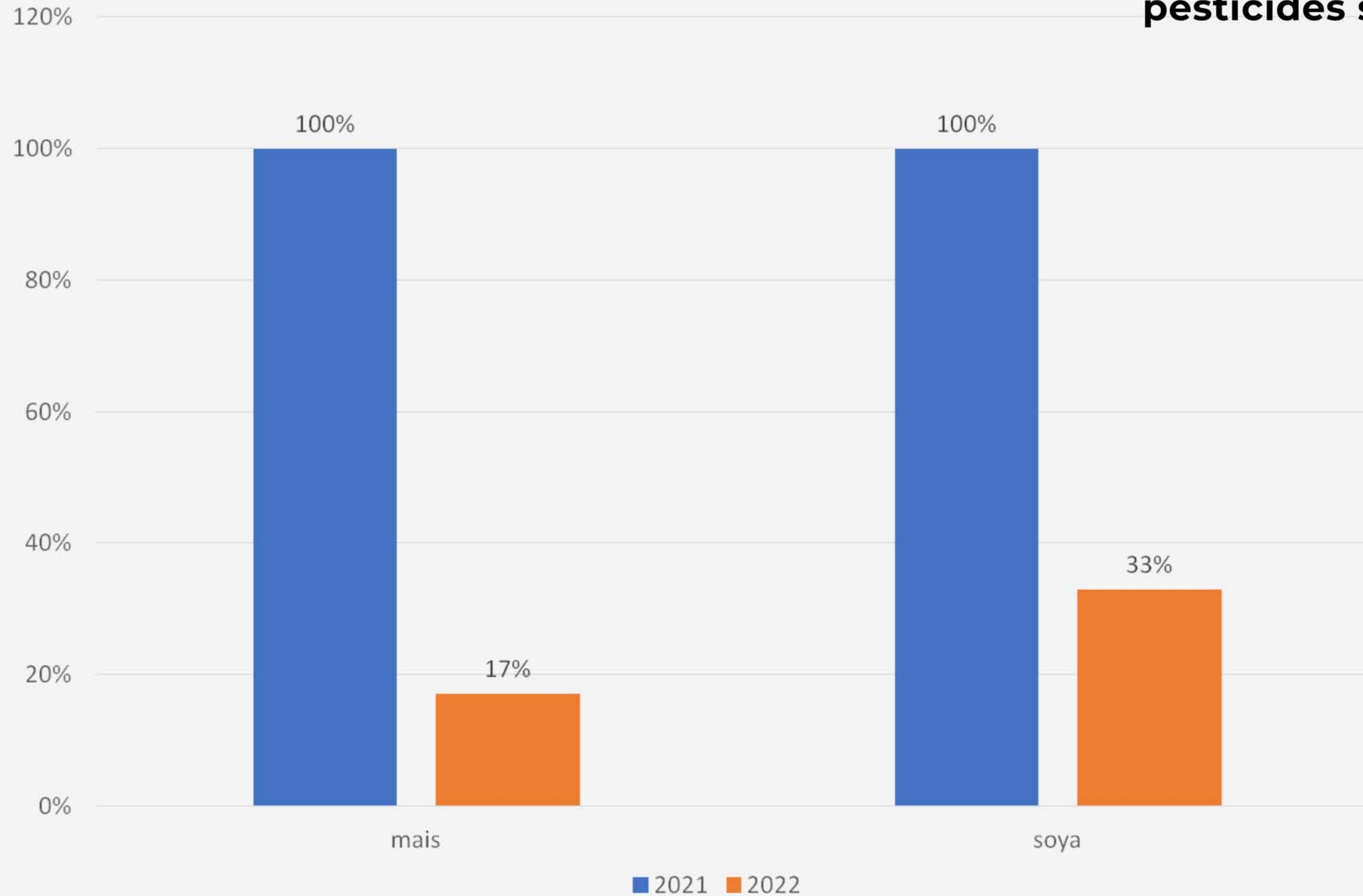






# Réduction de pesticides 2022

**Environ 14 000\$ d'économie sur l'achat de pesticides sur 480 acres**





# ***STRATÉGIE SOYA 2023***

- 3000 gal/a de lisier
- Désherbage mécanique du seigle (déchaumeuse)
- Application d'herbicide résiduel en bande de 10 pouces
- Désherbage mécanique dans l'entre-rang (20 pouces)
- Option de retraitement sur le rang

































# ***STRATÉGIE MAÏS 2023***

- Aucun herbicide au semis
- Deux passages (3 et 8 feuilles)  
avec glyphosate sur le rang













# ***STRATÉGIE SOYA 2024***

- Application lisier début croissance du seigle
- Destruction mécanique et chimique du seigle (déchaumeuse)
- Application d'herbicide résiduel en bande de 10 pouces
- Désherbage mécanique dans l'entre-rang (20 pouces)
- Option de retraitement sur le rang





# ***RÉSULTAT SOYA 2024***





# ***RÉSULTAT SOYA 2024***





# ***RÉSULTAT SOYA 2024***





# ***STRATÉGIE MAÏS 2024***

- Herbicide résiduel en bande au semis
- Deux passages de sarcleur (3 et 8 feuilles)





***RÉSULTAT  
MAÏS 2024***



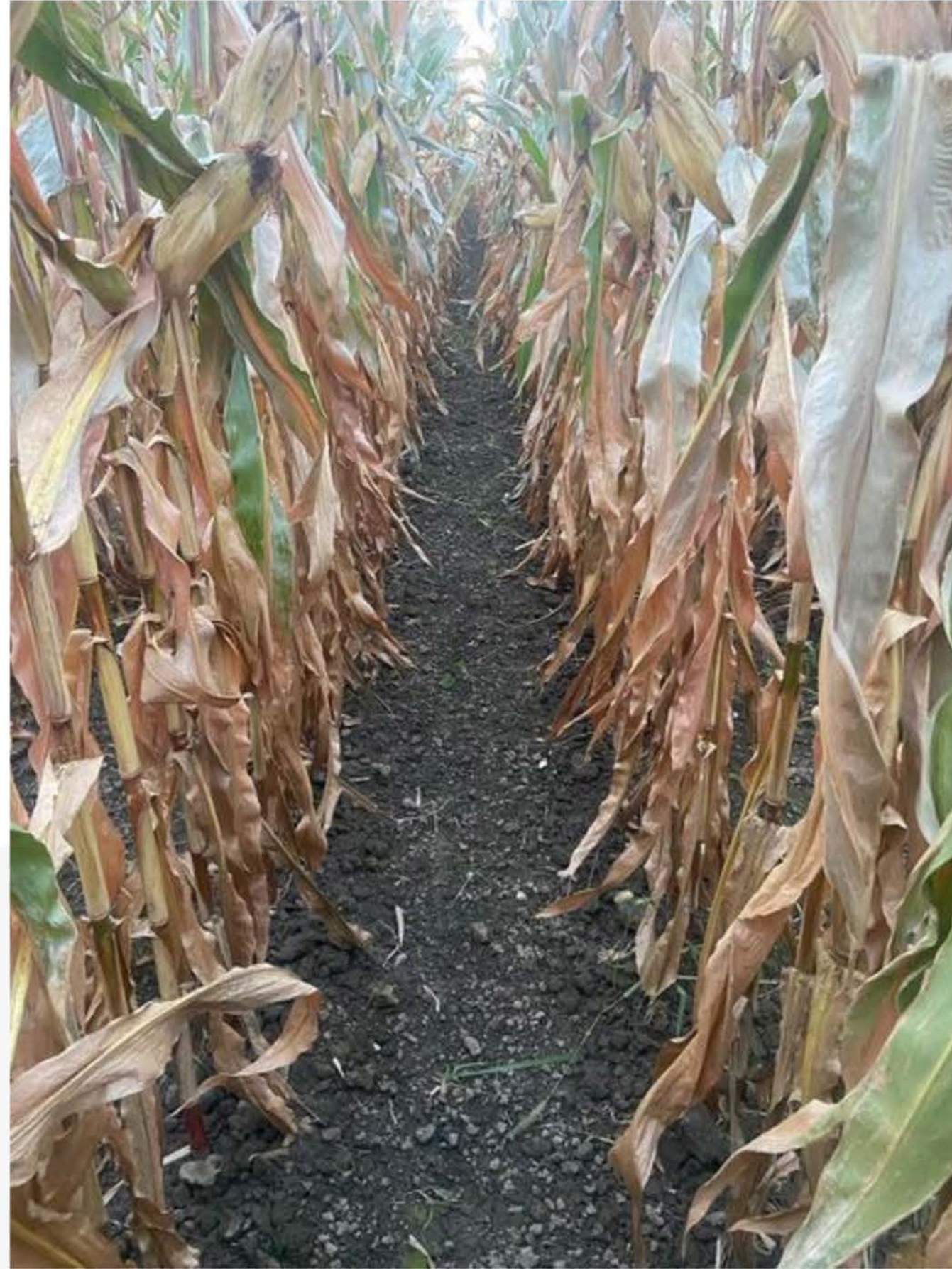


# ***RÉSULTAT MAÏS 2024***





# ***RÉSULTAT MAÏS 2024***





# AMÉLIORATIONS 2025





# 2025

## ***CONDITIONS***

- Forte précipitation mois de mai
- Semis tardif du soya (juin)
- Sécheresse mi juin-septembre

## ***PLANIFICATION***

### ***MAÏS***

- Même stratégie phytosanitaire

### ***SOYA***

- Même stratégie phytosanitaire
- 75% semis direct
- 25% déchaumeuse pré-semis









***MAÏS 2025***






# SOYA 2025





A photograph of a farm at sunset. In the foreground, there is a large, dark, cylindrical silo on the left and a long, low greenhouse with a translucent roof on the right. The background shows a flat landscape under a sky with soft, orange and yellow clouds from the setting sun. The text is overlaid in the center in a bold, white, sans-serif font.

**En agriculture, comme dans la vie,  
inspirez-vous des bonnes années  
et apprenez des mauvaises.**



Merci!  
Joyeuses  
Fêtes!

