



Boîte à outils pour favoriser la biodiversité et la connectivité en milieu agricole

26 NOVEMBRE 2025

CONNEXION
NATURE

Mia DEMOULIN

Qui nous sommes

- Organisme de conservation de milieux naturels créé en 1972
 - Créer un réseau d'aires protégées, connectées et accessibles
 - Approche basée sur la concertation et la participation citoyenne
- Représentant désigné de la Région de biosphère du mont Saint-Hilaire (UNESCO)

Nos services



Protection des milieux naturels



Caractérisation de milieux naturels



Restauration de milieux naturels



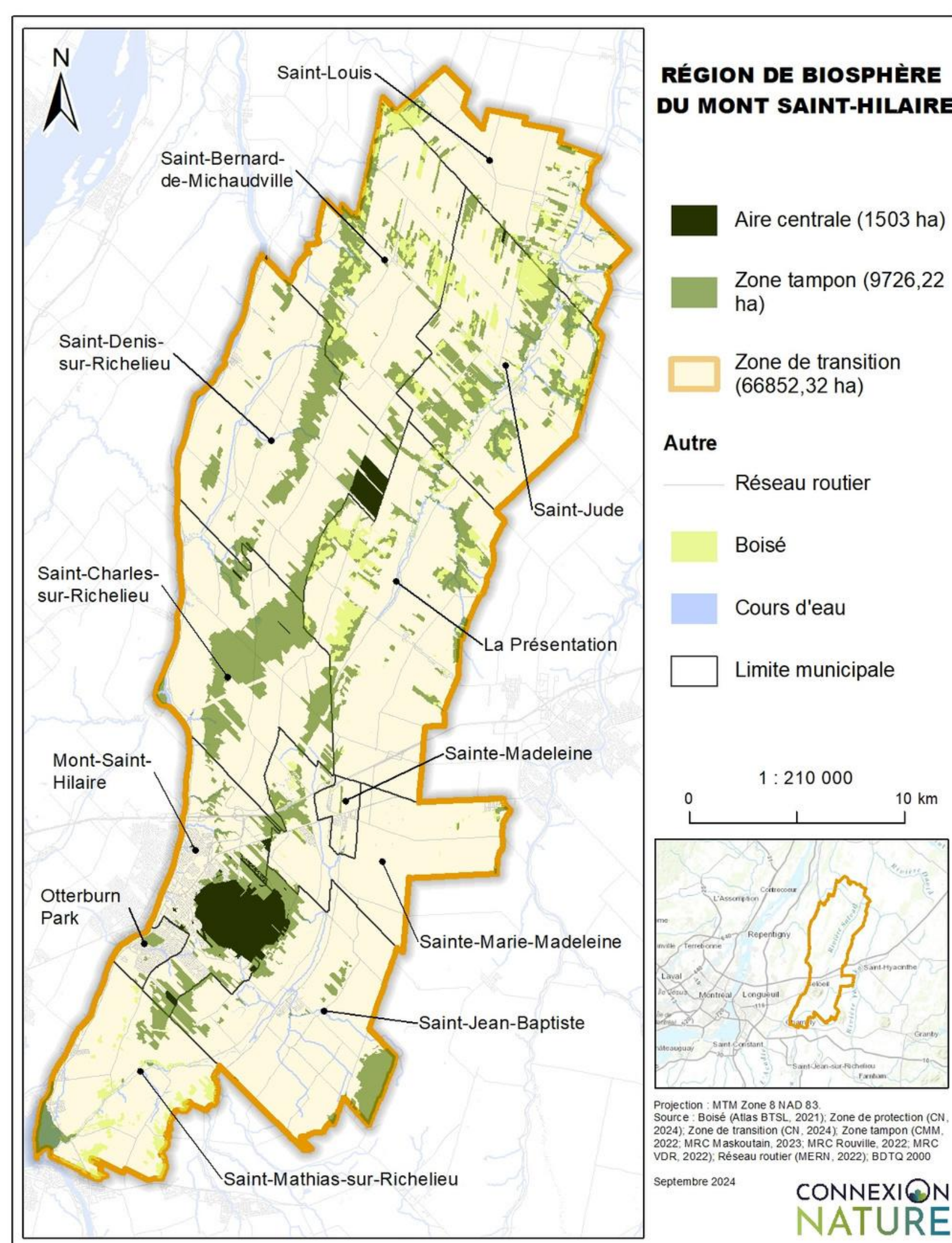
Géomatique et cartographie



Accompagnement des collectivités



Gestion de milieux naturels

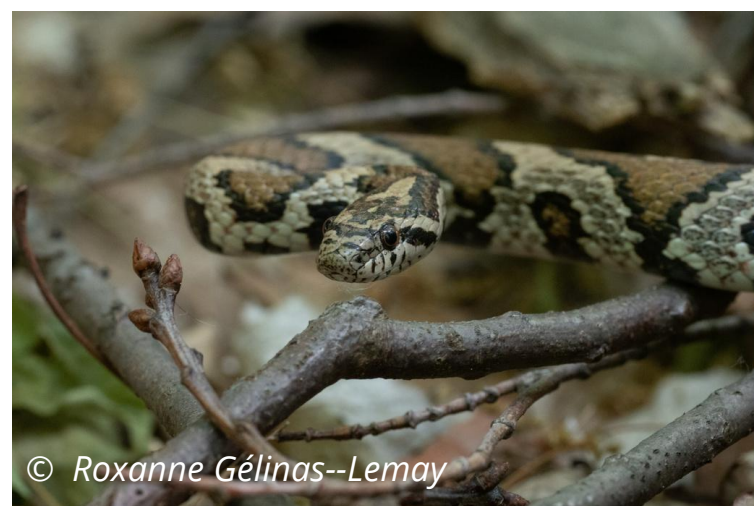




Quelques projets que nous réalisons



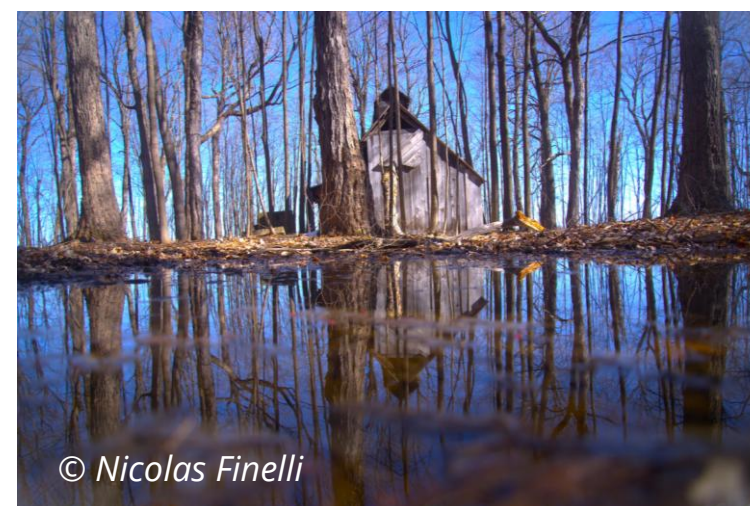
Cahiers de propriétaires



Aménagements fauniques



**Restauration de milieux /
Contrôle de PEE**



Ententes de conservation

Objectifs poursuivis...

- Améliorer l'habitat d'espèces en péril
- Freiner la propagation des PEE
- Protéger les milieux naturels restant
- Faire connaître les richesses du territoire
- Accompagner les propriétaires vers des pratiques de conservation de la biodiversité
- Restaurer la connectivité des milieux naturels



Connexion Nature



La connectivité écologique, qu'est-ce que c'est ?

Connectivité écologique : élément essentiel pour permettre aux espèces de se déplacer et d'assurer le bon fonctionnement des écosystèmes

Corridors écologiques : trames naturelles reliant deux habitats entre eux. Ils permettent aux espèces de se déplacer librement et de manière sécuritaire.

Le milieu agricole, morceau du casse-tête de la connectivité !





Les habitats retrouvés en milieu agricole

01

Milieux humides et aquatiques

02

Boisés, arbres, haies

03

Bandes riveraines

04

Champs agricoles, prairies

05

Friches, éléments résiduels

06

Structures anthropiques



Le territoire agricole, un milieu de vie



ABRIS



ALIMENTATION



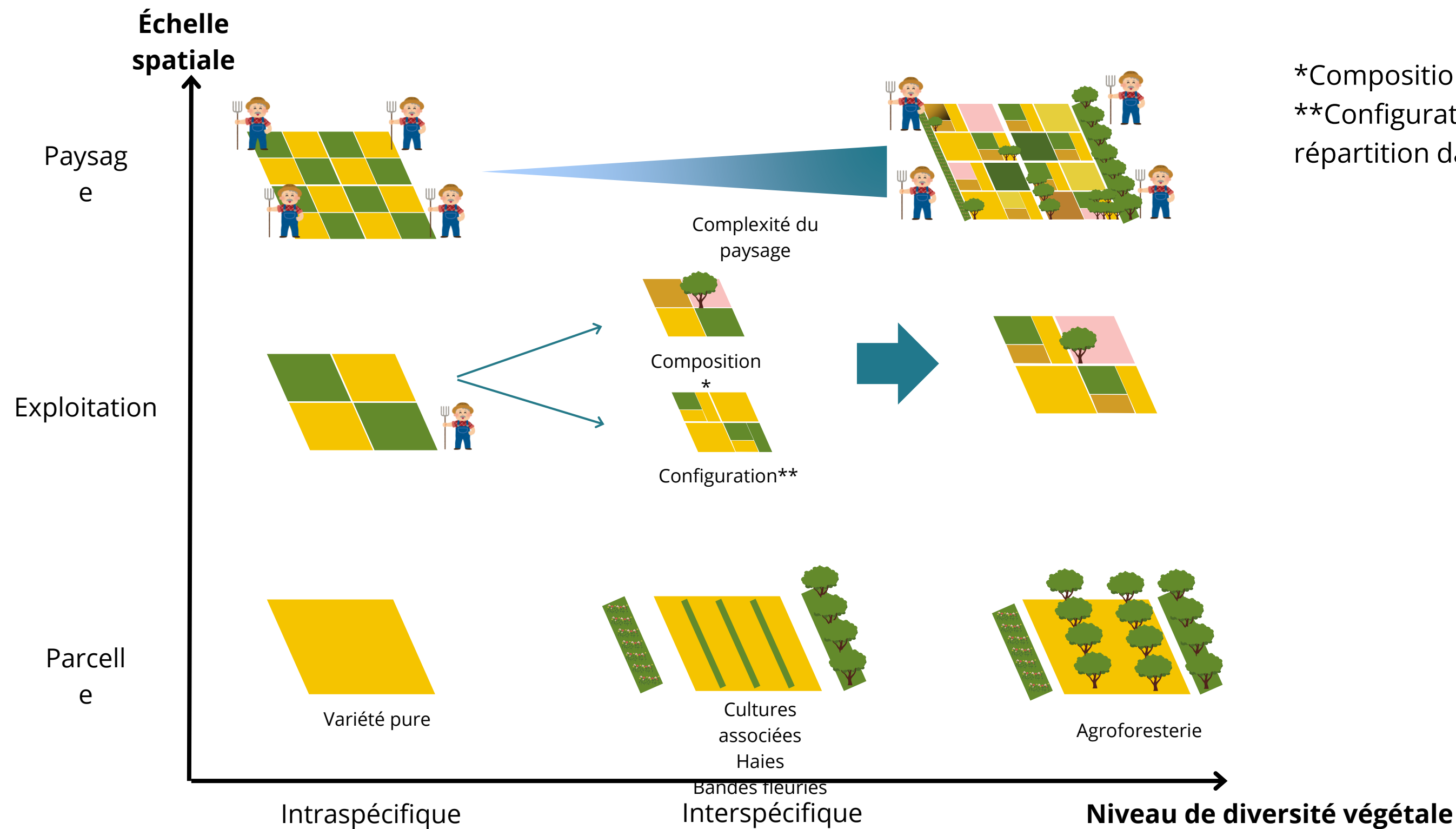
REPRODUCTION



DÉPLACEMENTS

Étudié par de nombreux auteurs : Deschênes et al. (2003) ; Dondina et al. (2016) ; Graham et al. (2018) ; Hinsley et al. (2000) ; Jobin et al. (2004) ; Pelletier-Gutter et al. (2020) ; Prevedello et al. (2010) ; Silva et al. 2008), et bien d'autres...

La biodiversité en milieu agricole



*Composition = nature des cultures présentes
 **Configuration = taille et forme des parcelles, répartition dans le paysage



© Camille René

Favoriser la biodiversité et la connectivité en milieu agricole

01

Conserver

02

Restaurer / Aménager

03

Adapter ses pratiques

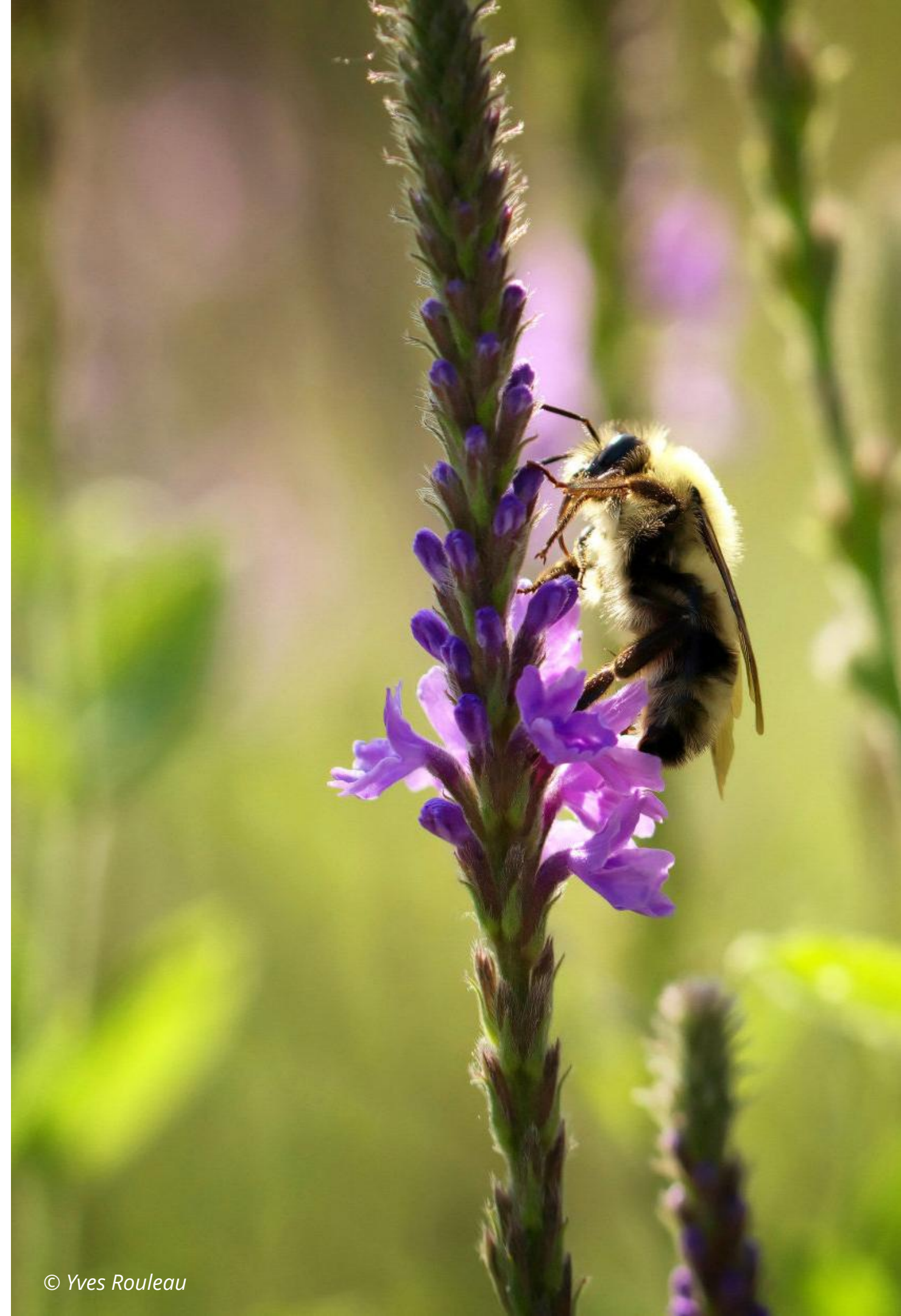


À la recherche d'idées concrètes ? Trouver des idées *sur le champ* !

La boîte à outils agriculture-biodiversité : plus de 200 ressources pour agir !

Outil interactif en ligne, qui a pour objectif de

- **Faire connaître les pratiques** qui favorisent la biodiversité et la connectivité écologique en milieu agricole (Conserver, Aménager, Adapter ses pratiques)
- **Mettre de l'avant le rôle** et les services qu'offrent les corridors écologiques en milieu agricole
- **Faire rayonner les initiatives** existantes qui favorisent le déplacement des espèces en milieu agricole





À la recherche d'idées concrètes ? Trouver des idées *sur le champ* !



POUR ALLER LA VOIR



<https://connectiviteecologique.com/agricole>

La boîte à outils agriculture-biodiversité : Plus de 200 ressources pour agir !



Une démarche interdisciplinaire, depuis 2022



Environnement et
Changement climatique Canada

Environment and
Climate Change Canada



Éco~corridors
laurentiens



Merci !

Mia Demoulin, chargée de projet en gestion des milieux naturels

mia@connexionnature.org

438-527-5703

Connexion Nature



Boîte à outils

+200 ressources pour favoriser la **biodiversité** et la
connectivité en **milieu agricole**

<https://connectiviteecologique.com/agricole>