



Stratégies en contexte de prix élevés

Jocelyn Jacob,
conseiller du groupe
Bovi-Expert

Avec la collaboration de Maryse Ayotte et Johanne Tessier, agronomes au MAPAQ
Soirées INPACQ bovins de boucherie, 21 et 28 janvier 2026

L'élevage vache-veau : il faut planifier à long terme



« La **reproduction** est le facteur le plus important pour un **élevage vache-veau profitable** ».

- ▶ 1 vache = 1 veau par année ce n'est qu'un point départ

MAINTENANT, nouvelle philosophie

- ▶ Viser l'efficacité
- ▶ Optimiser les performances
- ▶ Avoir une gestion rigoureuse

PRIX ÉLEVÉS = DÉCISIONS STRATÉGIQUES

- ▶  Prix des veaux et vaches de réforme ↑
 - ➔ Moment idéal pour réformer
- ▶  Objectif :
Moins de vaches, mais des vaches qui performant

Veaux

Veaux – importance de l'alimentation

Développement du rumen :

- ▶ Fourrage de haute qualité : 2^e ou 3^e coupe majoritairement graminées jeunes, à volonté
- ▶ Avoine ou autres grains : 1 repas/jour



Veau – sevrage à 800 lb

- ▶ Gestion de vêlage : environnement avec microbisme faible, observation et rigueur
- ▶ Bonne génétique
- ▶ Propreté : litière propre, sec et en quantité suffisante
- ▶ Vaccins et vermifuge : bon programme, faire un rappel
- ▶ Logement :
 - ▶ Bonne ventilation
 - ▶ Espace de couchage : minimum 24 pi²/tête
 - ▶ Espace à la mangeoire : minimum 14 po/tête



Veaux – Mise en situation

- ▶ Analyse pour les veaux mâles
- ▶ Alimentation :
 - ▶ Foin graminées jeunes : 300 \$/TMS (\pm 100 \$/grosse balle)
 - ▶ Avoine : 275 \$/TM
 - ▶ Minéraux et sel : 1 700 \$/TM



Veaux - Données utilisées

► Performances d'élevage

	100-600 lb	600-800 lb MOYEN	600-800 lb BON	600-800 lb EXCELLENT
Durée élevage (jours)	170	80	67	50
GMQ (lb/jour)	2.94	2.5	3.0	4.0
CVMS (% poids vif)	2.07	2.18	2.50	2.82
C.A. (lb aliment/lb gain)	2.46	6.1	5.83	4.93
Taux de mortalité (%)	3	1	1	1

Veaux - Données utilisées

Coûts	100-600 lb	600-800 lb 80 jours MOYEN	600-800 lb 67 jours BON	600-800 lb 50 jours EXCELLENT
Aliments (\$/lb de gain)	0.38	0.91	0.87	0.74
Santé, soins vétérin. (\$/tête)	20	20	20	20
Commerc., transport (\$/tête)	25	25	25	25
Frais de garde (\$/tête/jour)**	0.35	0.35	0.35	0.35
Taux d'intérêt (%)	6.5	6.5	6.5	6.5

- ** Frais de garde comprend l'électricité, le téléphone, les taxes, les assurances, la litière, l'enlèvement du fumier,

\$\$ Parcs d'engraissement de l'Ontario - Outil de calcul des coûts de production d'un bovin gras à partir d'un veau \$\$

Chaque exploitant peut modifier les nombres en bleu pour refléter les données de son entreprise. Révisé: June '08

Information sur les veaux

			\$/tête	\$/lb
Poids à la vente (lb) #2 lourd	800	Prix de vente #2 lourd	\$ 4 168	
Poids à la vente (lb) #1 léger	600	Prix de vente #1 léger	\$ 3 516	
Durée d'engraissement (jours)	67	Pertes par décès	\$ 38	
Taux de mortalité (%)	1.00	Marge bénéficiaire	\$ 614	\$ 3.07

Prévisions relatives au gain de poids

Aliments (\$/lb de gain)	\$ 0.87	Aliments	\$ 174	\$ 0.87
Santé, soins vétérin. (\$/tête)	\$ 20	Santé, soins vétérin. (\$/tête)	\$ 20	\$ 0.10
Commerc., transport (\$/tête)	\$ 25	Commerc., transport (\$/tête)	\$ 25	\$ 0.13
** Parcage (\$/tête/jour)	\$ 0.35	Parcage	\$ 23	\$ 0.12
Taux d'intérêt (%)	6.5	Intérêts	\$ 46	\$ 0.23
		Coût prévu du gain de poids	\$ 288	\$ 1.44
		Rendement net	\$ 325	\$ 1.63

Prévisions relatives à la conjoncture

Poids à la vente (lb) #2 lourd	\$ 5.21	Prix de vente au point mort	\$ 3 843	\$ 4.80
Poids à la vente (lb) #1 léger	\$ 5.86	Prix d'achat au point mort	\$ 3 841	\$ 6.40
Gain total (lb)	200	GMQ (lb/jour)	3.00	

Besoins en aliments	\$/tonne	lb /tête/jour		MS
Foin	\$ 300	13.5	\$ 122	90%
Ensilage mi-fané	\$ 150	-	\$ -	45%
Ensilage de maïs	\$ 100	-	\$ -	35%
Maïs sec	\$ 280	-	\$ -	86%
Maïs grain humide	\$ -	-	\$ -	70%
Compl. pour bov. de bouch	\$ 1 700	0.1	\$ 5	90%
Sel et minéraux	\$ 500	0.09	\$ 1	100%
avoine	\$ 250	6.0	\$ 45	86%
Autre	\$ -	-	\$ -	
Autre	\$ -	-	\$ -	
	\$/acre			
PÂTURAGE	\$ -	S.O.	\$ -	S.O.

Coût total des aliments	\$ 174	MS consommée	Trop de MS; réviser la ration de 17.49
Coût des aliments par lb de gain de poids	\$ 0.87		
Quantité totale de MS servie (lb/tête/jour)	17.49		
Indice de consom. (en lb; base MS)	5.83		

**** Le poste Parcage comprend l'électricité, le téléphone, les taxes, les assurances, la litière, l'enlèvement du fumier, le logement et la réparation du matériel.**

Analyse de sensibilité - VEAUX	100-600 lb	600-800 lb 80 jours MOYEN	600-800 lb 67 jours BON	600-800 lb 50 jours EXCELLENT
REVENUS				
Poids de vente (\$/lb)	5.86	5.21	5.21	5.21
Vente de veau (\$/tête)	3 513	4 168	4 168	4 168
DÉPENSES				
Perte par décès (\$/tête)	53	38	38	38
Aliments (\$/tête)	192	182	174	147
Santé, soins vétérinaires (\$/tête)	20	20	20	20
Commercialisation, transport (\$/tête)	25	25	25	25
Frais de garde (\$/tête)	60	28	23	18
Intérêts (\$/tête)	53	55	46	34
Dépenses totales (\$/tête)	403	348	326	282
BÉNÉFICE (\$/tête)	3 110	3 820	3 842	3 886
Bénéfice supplémentaire avec préconditionnement (\$/tête)	---	+710	+732	+776

Outils – aide à la décision pour le préconditionnement

- ▶ Ontario :

https://www.omafra.gov.on.ca/french/busdev/bear2000/Budgets/livestock/cattle/short_finish.xlsx

- ▶ Beef cattle research council (BCRC) :

[Preconditioning & Backgrounding Calculator - BeefResearch.ca](#)

[Semi-finition des veaux : gérer les risques liés aux prix grâce au calculateur du BCRC - BeefResearch.ca](#)

- ▶ CANFAX :

[2015-09-PreconditionnementFR.pdf](#)

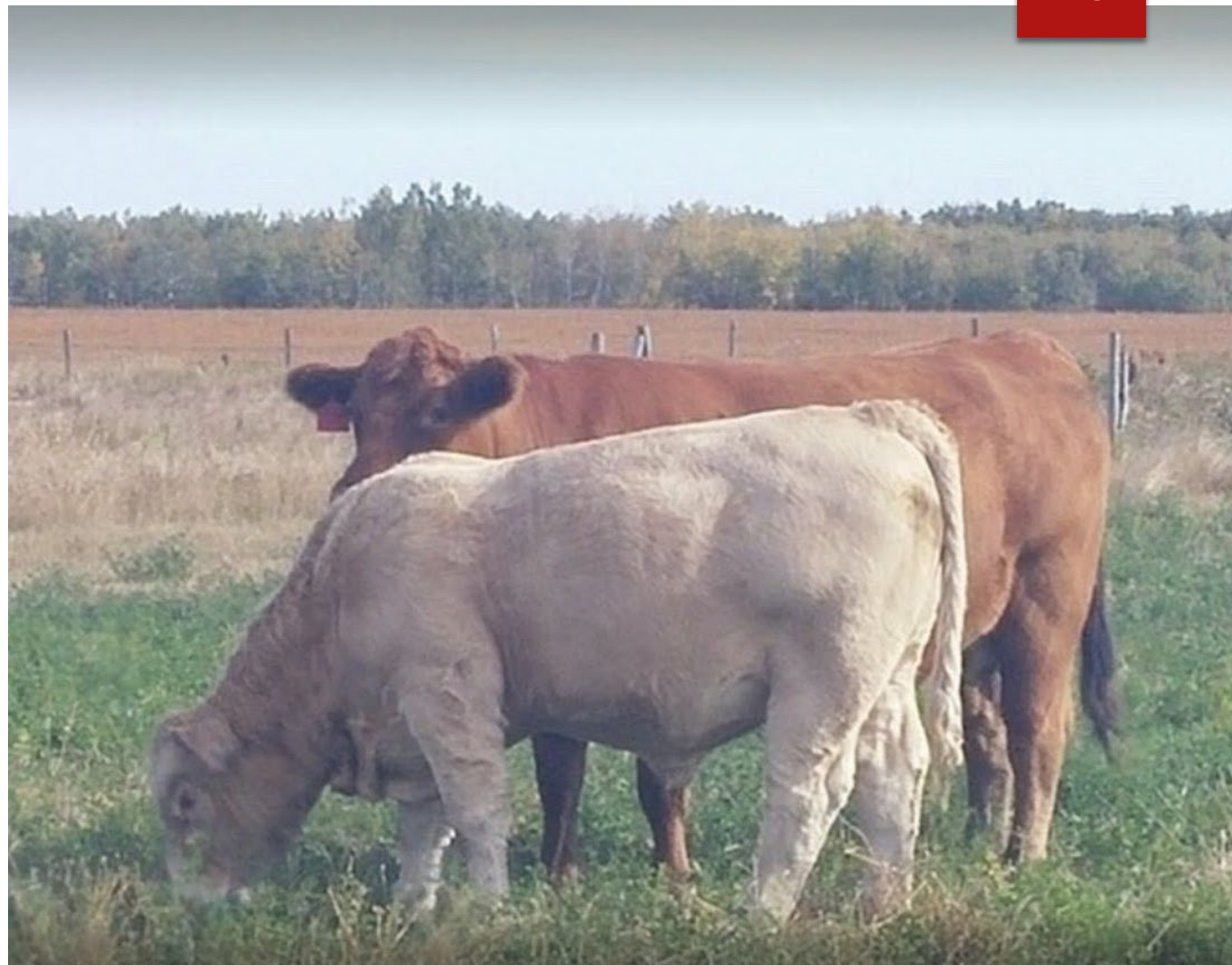
<https://cfxproapp.canfax.ca/price/projections/calculator>



Vaches

Contexte de prix élevé

- ▶ ↑ liquidité
- ▶ ↑ de la valeur des vaches de réforme = c'est le temps de réformer les vaches non-productives et de moindre génétique
- ▶ Améliorer l'efficacité technique de votre troupeau



Indice d'efficacité technique (IET) (lb/vache/année)

Cet indice est une bonne façon d'évaluer la productivité et la performance globale d'un troupeau vache-veau.

**IET = Poids moyen au sevrage x taux d'efficacité reproductive x
365,25 / intervalle moyen de vêlage**

- ▶ Poids moyen au sevrage (lb)
- ▶ Taux d'efficacité reproductive (%) = Nombre de veaux sevrés / **nombre moyen de vaches en inventaire** x 100
- ▶ Intervalle moyen de vêlage (jours)

Indice d'efficacité technique (IET) (lb/vache/année)

IET moyenne provinciale PATBQ 2024

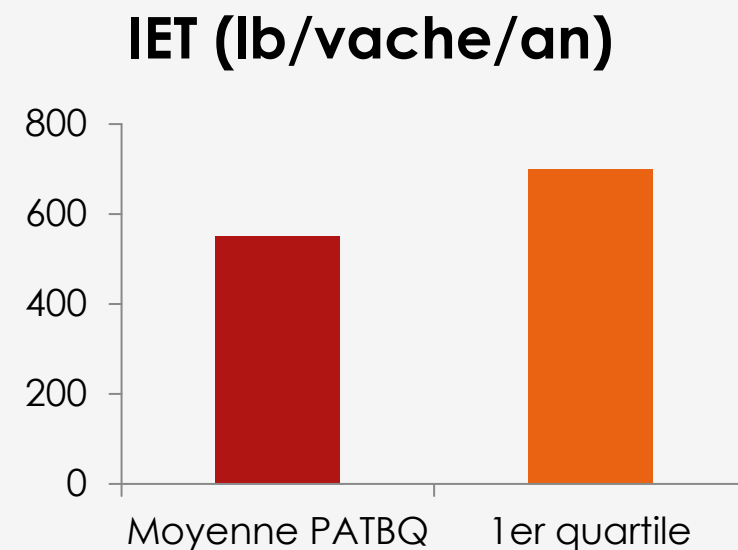
= **650 lb** poids moyen au sevrage x **85 %** taux d'efficacité
reproductive x 365,25 / **368 J** intervalle moyen de vêlage
= **548.37 lb/vache/année**

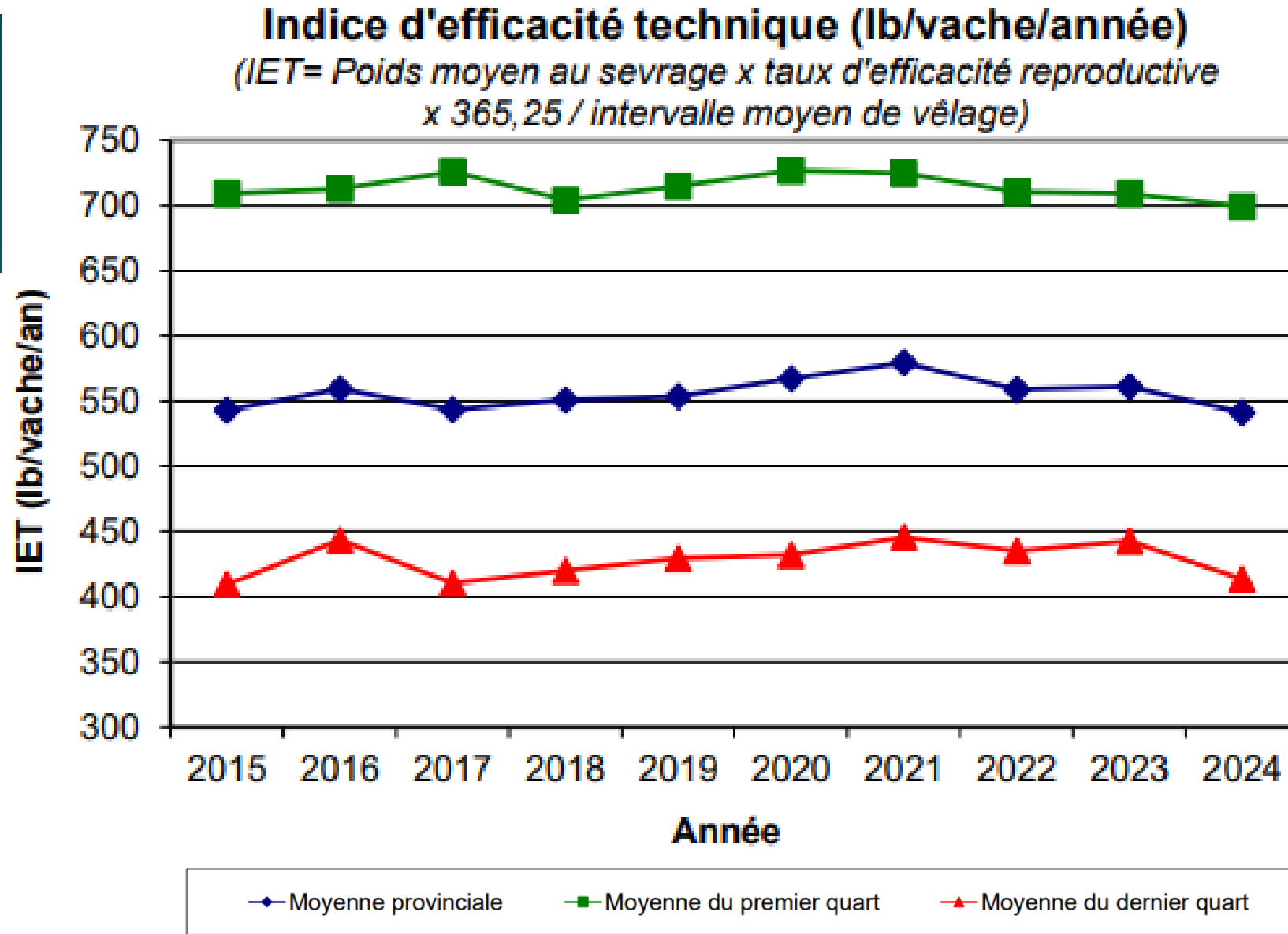
IET moyenne 1^{er} quart PATBQ 2024

= **715 lb** poids moyen au sevrage x **98 %** taux d'efficacité
reproductive x 365,25 / **366 J** intervalle moyen de vêlage
= **699.26 lb/vache/année**

IET : LA PERFORMANCE EN UN CHIFFRE

- ▶ lb produites / vache / année
- ▶ Moyenne provinciale : ~550 lb
Meilleurs troupeaux : ~700 lb
- ▶ Une vache non productive :
1 500 \$/an en coûts – 0 \$ de revenu



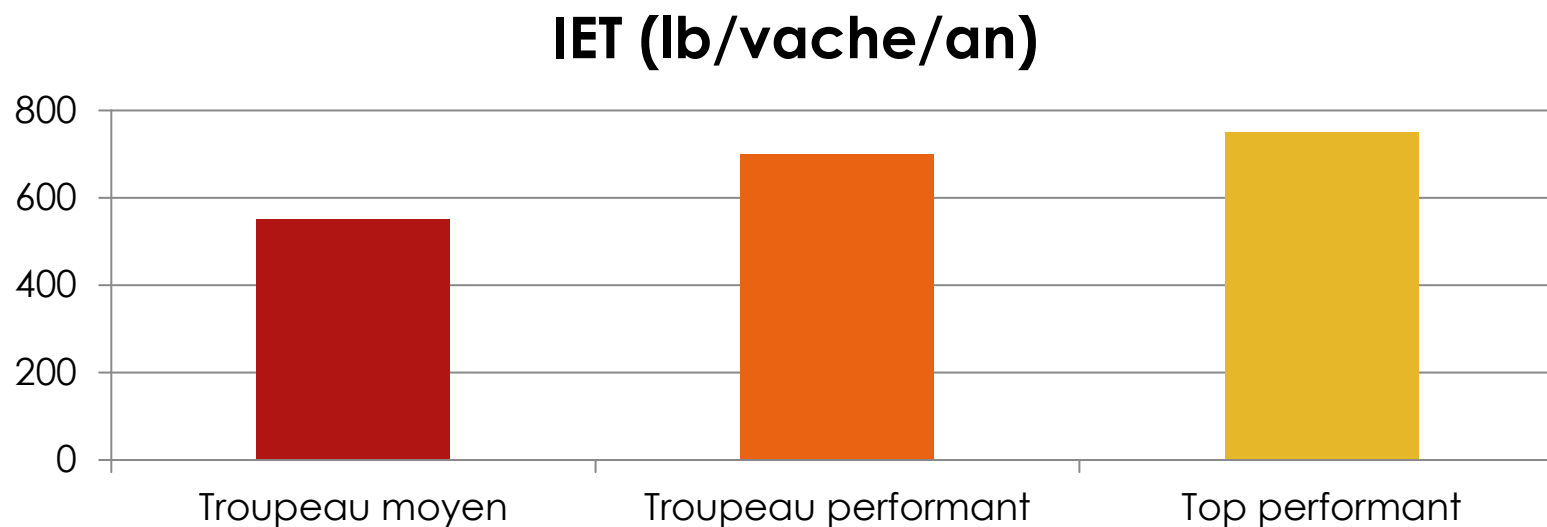


Les entreprises des premier et dernier quarts ont été déterminées sur la base de leur IET.
Les moyennes des caractères ont été analysées indépendamment les unes des autres.

Valeur économique de IET pour 2024 et 2025

	2024 Moyenne	2024 1^{er} quart	2025 Moyenne	2025 1^{er} quart
Poids moyen IET (lb/vache/année)	548.37	699.26	548.37	699.26
Prix du marché (\$/lb)	4.13 (♂ 500-600 lb)	3.85 (♂ 600-700 lb)	6.38 (♂ 500-600 lb)	5.86 (♂ 600-700 lb)
Estimation de la valeur du veau (\$/vache)	2 264.77	2 692.15	3 498.60	4 097.66
Avantage pour 1^{er} quart (\$/vache/an)	+ 427.38 \$		+ 599.06 \$	
Avantage pour 1^{er} quart (%)	+ 18.87 %		+ 17.12 %	





ÉCARTS EN FONCTION DES PERFORMANCES



👉 150 à 200 lb/vache/an d'écart = dizaines de milliers \$ à l'échelle du troupeau

Pour 100 vaches : +15,000 à +20,000 lb/an → +75,000 \$ à +100,000 \$ (à 5 \$/lb)

OÙ SE CRÉE L'ÉCART?

- ▶  Reproduction : intervalle de vêlage court, veaux nés tôt
- ▶  Pertes et taux de sevrage : chaque veau compte
- ▶  Sélection et réforme : décisions volontaires, sans compromis
- ▶  Régie alimentaire : aliments et eau de qualité

LES 3 LEVIERS QUI FONT LA MARGE

1. Taux de remplacement : 20 % = optimal
2. Élever ses taures
3. Régie rigoureuse

▶ ✓ Génétique – ✓ Santé – ✓ Rentabilité

Une vache non-productive



- ▶ Ne rapporte pas
- ▶ Mange 4 TMS foin + 2 TMS pâturage = 6 TMS
 $\times 250 \text{ \$/TMS} = 1500 \text{ \$}$
- ▶ Prend les ressources qui pourraient être disponible pour alimenter les autres vaches ou les veaux
- ▶ Prend la place d'une taure/vache productive

Quand on
compare des
troupeaux
performants,
ce n'est
presque jamais
la génétique
seule

L'écart se crée avec :

- ▶ La reproduction
- ▶ La constance de la gestion d'élevage
- ▶ La capacité à réformer sans compromis

La discipline de gestion fait la
différence

Points les plus avantageux pour améliorer la **rentabilité** d'un élevage vache-veau

1. REPRODUCTION

- ▶ Intervalle de vêlage plus court
- ▶ Moins de jours ouverts : test de gestation, test de fertilité, sélection des femelles plus fertiles, etc.
- ▶ Plus de veaux nés tôt dans la saison : impact direct sur le poids au sevrage et l'indice d'efficacité technique (IET)

Points les plus avantageux pour améliorer la **rentabilité** d'un élevage vache-veau

2. TAUX DE SEVRAGE ET PERTES

- ▶ Moins de pertes néonatales
- ▶ Meilleure survie des veaux faibles
- ▶ Décisions rapides (intervention, réforme) : chaque veau perdu coûte très cher (\$\$\$\$)

Points les plus avantageux pour améliorer la **rentabilité** d'un élevage vache-veau

3. SÉLECTION ET RÉFORME

- ▶ Réforme volontaire : avoir des objectifs de réforme pour améliorer le troupeau et IET
- ▶ Élimination des vaches moins productives
- ▶ Taures sélectionnées sur la fertilité et la longévité : le troupeau s'améliore à chaque année

Points les plus avantageux pour améliorer la **rentabilité** d'un élevage vache-veau

4. ALIMENTATION & EAU

- ▶ Qualité constante du fourrage
- ▶ Eau de qualité
- ▶ Pas de rupture/carence nutritionnelle (fin de gestation/début lactation)
- ▶ Veaux qui expriment leur potentiel génétique : même génétique \neq mêmes performances

Points les plus avantageux pour améliorer la **rentabilité** d'un élevage vache-veau

5. ENVIRONNEMENT CONFORTABLE

- ▶ Espace suffisant : aire d'élevage, espace à la mangeoire
- ▶ Ventilation (intérieur) ou brise-vent (extérieur)
- ▶ Litière : quantité suffisante et au quotidien
- ▶ Permet de mettre en valeur la génétique du troupeau

Conclusion



Fourrage de qualité

Coût des aliments de l'entreprise

Analyse des aliments

Bonne production laitière des vaches

GMQ élevé des veaux

Meilleure conversion alimentaire



Santé, confort et bien-être des bovins :

Litière

Protection des vents

Logement (espaces)

Médecine préventive



Bon potentiel génétique

Animaux de qualité supérieure à exploiter au maximum

Bonification de la valeur de vente des taures



Productivité

Groupage et lot uniforme

Période de vêlage courte

Soins adaptés

Réforme des vaches inactives



La rentabilité
ne vient pas
des prix, elle
vient des
décisions



Merci 😊