

# Revenons à nos moutons : Optimiser la santé ovine

Fevrier 2026

Dre Lisiane Poulin DMV





# Prévention

---

Préparation  
pour agnelage

Colostrum

Ventilation

Environnement

# 1- Évaluer la qualité

## Aspect visuel?

La consistance, l'épaisseur et la couleur n'ont **RIEN** à voir avec la qualité immunologique.



# 1- Évaluer la qualité

## Réfractomètre



- >24.0
- Facile
- Cout: \$65-150



# TIP : mesure de gestion du colostrum



Avec un peu de pratique et d'aide de votre vétérinaire, vous pouvez apprendre à mesurer vous même les TIPS à la ferme

1 Technique de prise de sang chez les agneaux 1-7 j

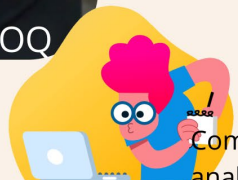


2 Laisser décanter le sang à la vertical au frigo



Ne pas analyser si sérum rose ou rouge, il faut idéalement recommencer la prise de sang

3 Prélever le sérum et le regarder avec votre réfractomètre à colostrum



Compilez vos résultats pour les analyser avec votre vétérinaire!



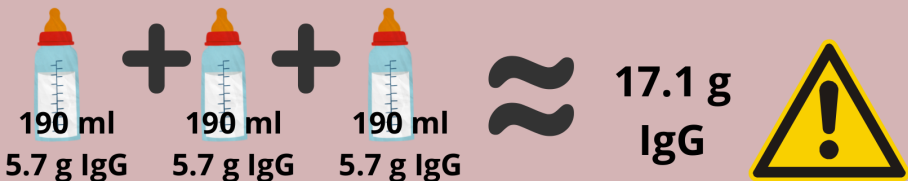
# Quantité d'IgG

**COLOSTRUM  
LYOPHILISÉ... une  
bonne solution?**

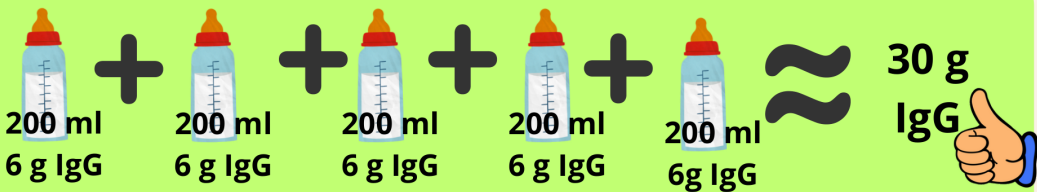
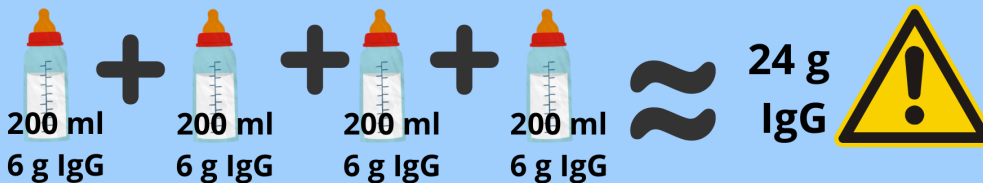


≥14% d'IgG **BOVINS** non  
spécifiques de l'élevage, ni  
des ovins

Avec préparation  
PARFAITE du fabricant =  
30 g d'IgG/L



**\*\*Recommandation du fabricant!**



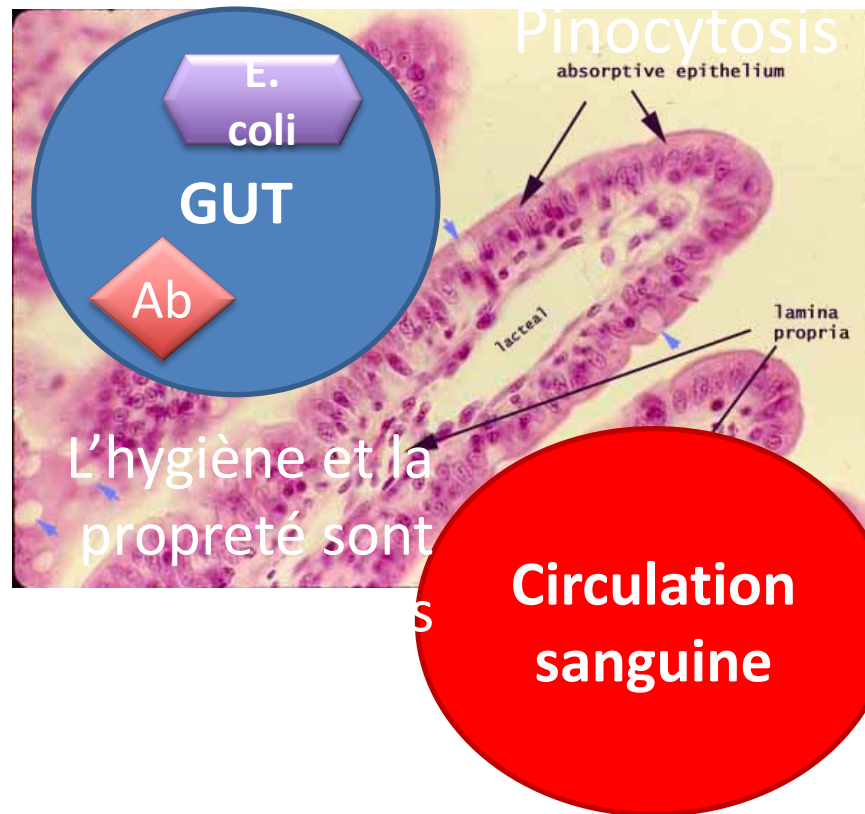
**\*\*Besoin 1 repas de plus (+/- 30%) pour atteindre seuil IgG  
recommandé**

## Le transfert des anticorps

*Absorption dans les intestins*

*L'intestin est "ouvert": nouveau-né*

*Absorption non-spécifique des particules plus larges*



*Adapted from Southern Illinois School of Medicine website  
<http://www.siumed.edu/~dking2/erg/GI020b.htm>*

# Lavage en 4 étapes

## 1- Premier rinçage

- Eau à la T° de la pièce
- Ne jamais rincer une chaudière sale à l'eau chaude
- Rincer les résidus de lait et de saleté

## 2- Lavage

- Eau très chaude > 49°C
- Détergent (savon/detergent, ex Biosolve, etc)
- Brosser la surface et enlever toute la saleté





### 3- Deuxième rinçage

- Eau tiède
- Rincer les contenants
- Ajouter de l'acide à l'eau
- Laisser agir pendant le séchage

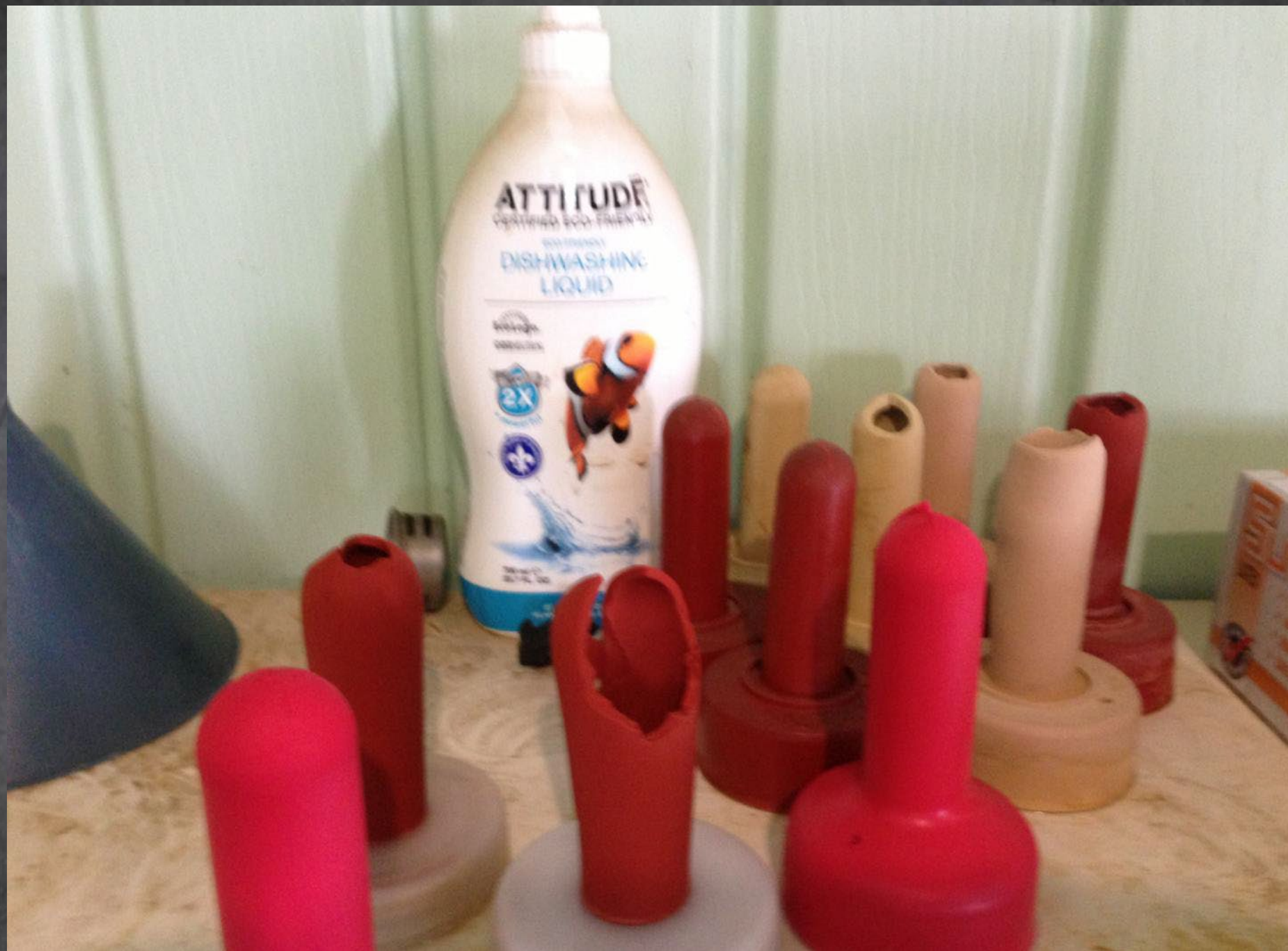


### 4- Séchage

- Sécher à l'air libre
- Ne pas empiler
- Ne pas mettre à l'envers sur une surface de ciment









# La Base pour un bon départ

## En résumé, comment avoir des TIPs réussis ?

30-35 g d'IgG / agneau

QUANTITÉ



Colostrum  
maternel

colostrum de  
remplacement

4 repas de  
50 ml/kg

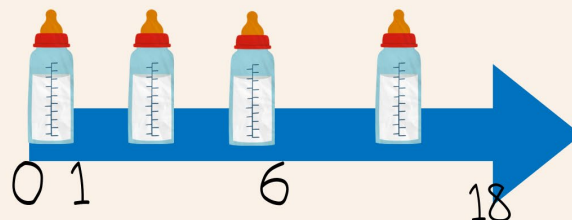
5 repas de  
50 ml/kg

QUALITÉ

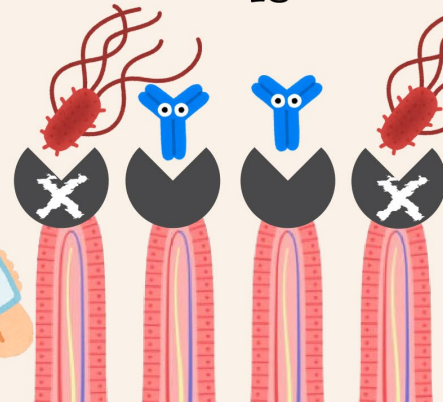


≥ 25% BRIX  
(50 g d'IgG/L)

TIMING



HYGIÈNE



# Colostrum-TIP

Immunité 0%



Pour mesurer le succès du transfert d'immunité passif (TIP) ...



Prises de sang agneaux 1-7j âge



mesure des protéines totales

# Environnement

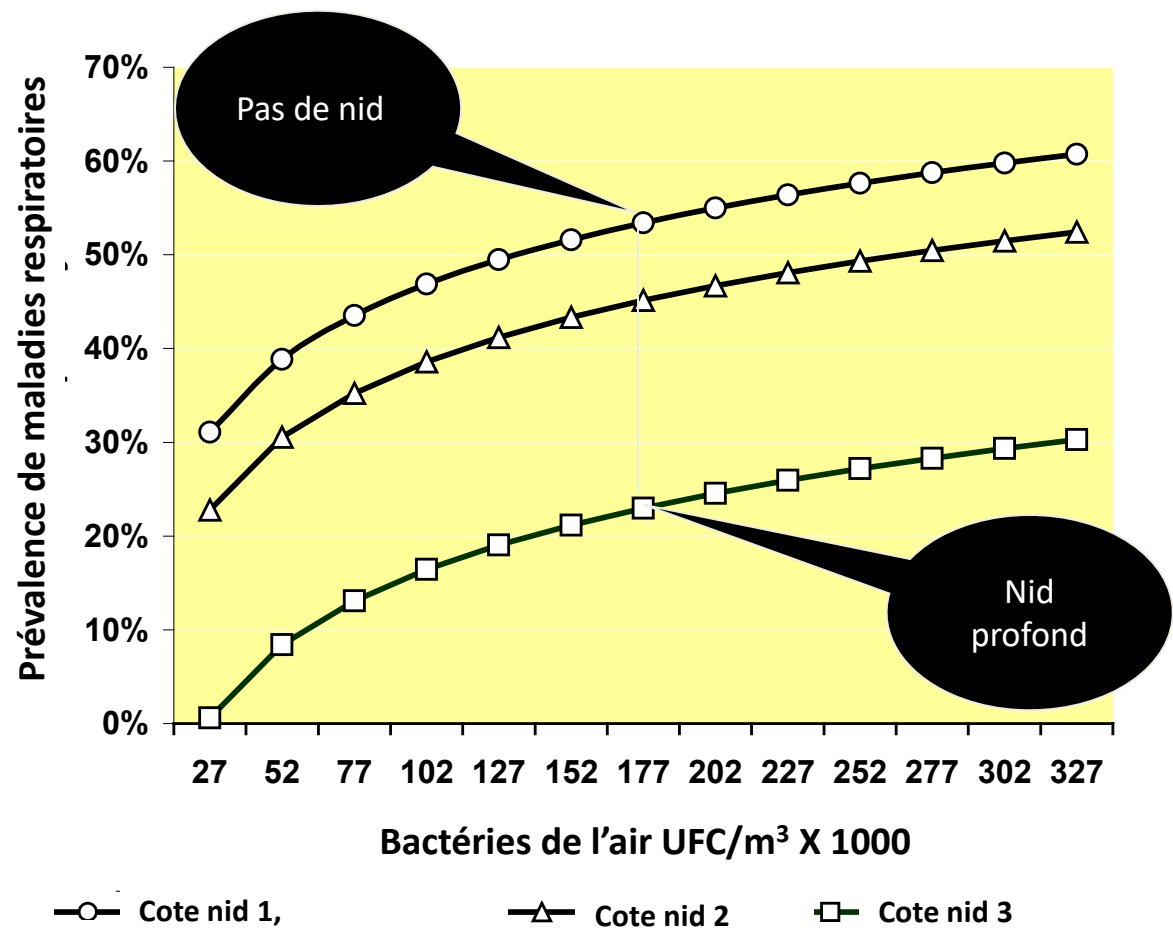




# Bedding, Bedding, more Bedding

Propreté et contrôle de l'humidité : moins de risque diarrhée et de pneumonies.





*Lago et.al., J Dairy Sci 89:4014, 2006*

*Courtoisie de Dr. Ken Nordlund, U of Wisconsin, 2007*

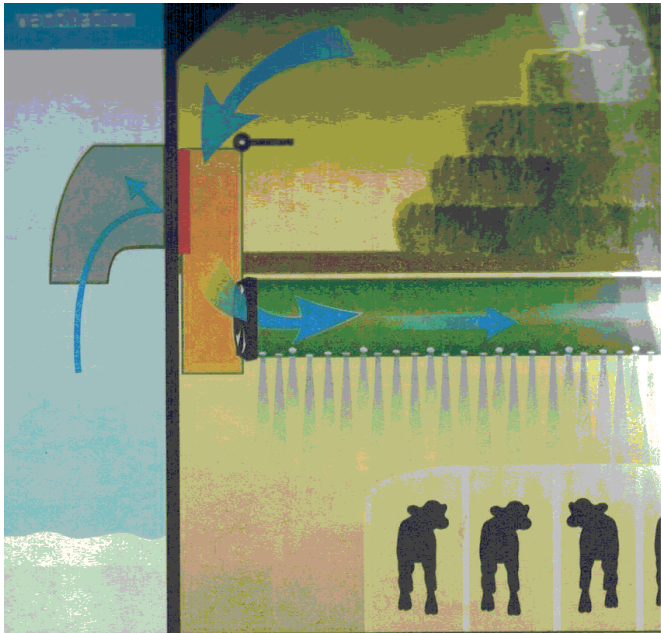


A black and white dog is lying down in a bed of straw inside a metal cage. The cage has white walls with red metal framing. The dog is positioned in the center of the straw bed, and its legs are not visible.

Cote Nidification = 3

*Pattes non visibles*

*Slide courtesy of Ken Nordlund*





# Analyse de la ventilation

- Fumigation
- Anémomètre





# Solutions

1. Faire la vaisselle
2. Litiere, Paille
3. Ventilation



# Espace

---



Une brebis et ses agneaux ont besoin de 20 to 25 pieds carrés et beaucoup de litière

Impossible de bien ventiler un endroit surpeuplé

# Bactéries vs surface



*Lago et.al., J Dairy Sci 89:4014, 2006*



T'as mis de la brume dans mes  
lunettes...



# L'eau

- Accessible en tout temps
- PROPRE!
- Qualité



# Travail d'équipe!

- Identifier le problème
- Nutritioniste
- Fournisseurs
- L'art de communiquer
- Suivi...

# Sources d'informations et de formation





	September						
	22	23	24	25	26	27	
	S	S	M	T	W	Th	
Calf Barn Waterers				X			
Wash calf hutches (as needed)							
Clean milk cow waterers			X		X		
Wash hospital parlor				X			
Wash Maternity pens			X				
Clean bull pen					X		
Wash walls in calf room							
Clean bath room					X		
Clean locker room					X		
Clean break room					X		
Clean main parlor					X		
Clean office							
Clean calf cart and wheelbarrow		X		X		X	
Pasteurize colostrum		X					
Wash colostrum equipment		X		X		X	
Iodine and cups for navels		X		X		X	
Change calving chain solution		X					
Check lube, sanitizer, vitamins, etc		X					

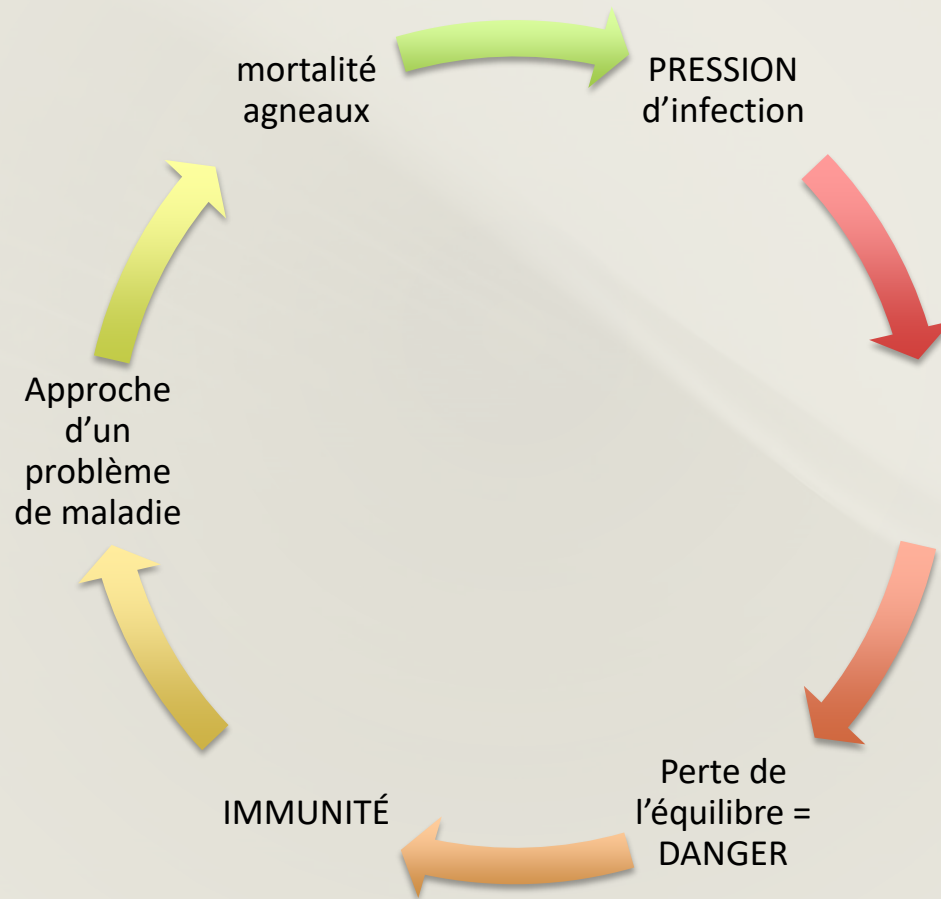
	September						
	22	23	24	25	26	27	28
	S	S	M	T	W	Th	F
Calves milk, water (5:30 am)			X	X		X	X
Calves milk, water (1:00 pm)			X	X		X	X
Calves off milk			X				
Test pasteurizer			X	X		X	X
Feed calves starter			X	X		X	X
Vaccinate calves							
Clean colostrum pasteurizer							
Calibrate Milk Taxi							X
Walk all animals			X	X		X	X
Wash milk tank			X				
Body score cows			X				
Herd check			X				
Preg check pre dry cows			X				
Monthly vet meeting							
Milk hospital (am)					X	X	X
Milk hospital (2:00 pm)			X	X	X	X	X
Dry up cows				X			
Shots and Cidrs							X
Vaccinate cows				X			
Give OS shots (Wednesday afternoon)					X		
Hoof trimmer							
Enter all data in computer			X	X	X	X	X
Attention cows (metal box)			X	X	X	X	X
Check fresh cows (pen1 and 2)			X	X	X	X	X

# Votre plan de vaccination et de traitement ?

Établir avec votre medecin  
veterinaire.



# Morbidité-Mortalité



# Diagnostic

- Dr Google

Faible

Diarrhée

Pneumonie

Déshydratation

Septicémie

.....



# Pneumonies

Mauvaise régie du colostrum

Mauvaise ventilation

Taux ammoniac – litiere

Poussière excessive

# Vaccins clostridiens

- Control de la maladie par la vaccination
- Booster importants
- Temps pour construire immunité
- Transfert dans le colostrum





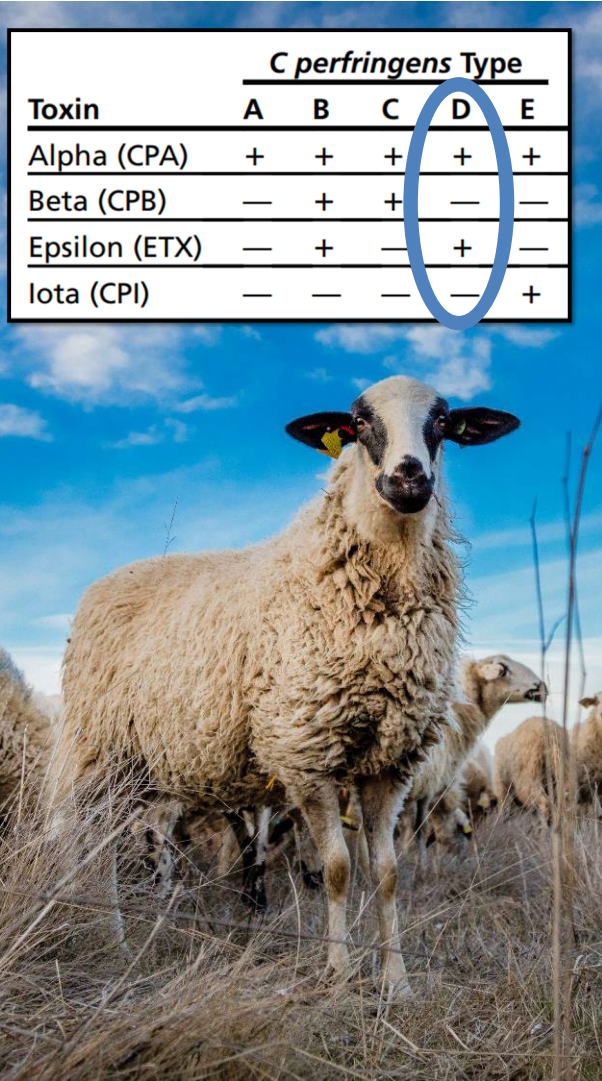
# C. Perfringens (type C) enterite necrotique

Toxin	<i>C perfringens</i> Type				
	A	B	C	D	E
Alpha (CPA)	+	+	+	+	+
Beta (CPB)	—	+	+	—	—
Epsilon (ETX)	—	+	—	+	—
Iota (CPI)	—	—	—	—	+



- Agneaux (enterocolite hemorrhagique)
  - Diarrhee ansguinolente profuse
  - Facteur de risque relié a l'alimentation
- Adulte (Struck) Enterotoxemie

*\*Vet Clin Food Anim 34 (2018) 155–184*



Toxin	C perfringens Type				
	A	B	C	D	E
Alpha (CPA)	+	+	+	+	+
Beta (CPB)	—	+	+	—	—
Epsilon (ETX)	—	+	—	+	—
Iota (CPI)	—	—	—	—	+

# C. Perfringens (type D)

## Maladie du rein pulpeux

- Agneaux 3-10 semaines d'âge
- Reel enterotoxémie
- Relié à la diète (changement brusque, excès de concentrés ou manque de fibre)
- Signes neurologiques (tremblements convulsions, glucosurie)
- Mort

*\*Vet Clin Food Anim 34 (2018) 155–184*

# C. Perfringens (type A)

Toxin	<i>C. perfringens</i> Type				
	A	B	C	D	E
Alpha (CPA)	+	+	+	+	+
Beta (CPB)	—	+	+	—	—
Epsilon (ETX)	—	+	—	+	—
Iota (CPI)	—	—	—	—	+



- Flore normale
- Alpha toxin
- Role dans les enterotoxemies and abomasites

*\*Vet Clin Food Anim 34 (2018) 155–184*



# Vaccins Clostridiaux Timing

## Brebis gestante

- 2 semaines avant agnelage

## Agneaux

- Transfert par la brebis
- Protection par le colostrum 12-16 semaines

*Discuter avec votre veterinaire*





# Vaccins Clostridiaux Timing

Agneaux de Remplacement

- 10-12 semaines d'âge

Produit dependant revaccination a six mois interval

Mais si pas de periode de risque  
revaccination annuelle est valable.

*Discuter avec votre veterinaire*



# Questions ?

