



Résultats des essais de cultivars fraises et framboises

2 avril 2026

Roxane Pusnel, biol., M.Sc., Chercheure
r.pusnel@ciel-cvp.ca



Plan de la présentation

- 1. Les réseaux d'essais fraises et framboises**
- 2. Résultats des cultivars de fraisiers d'automne**
- 3. Résultats des cultivars de fraisiers d'été**
- 4. Résultats des framboisiers remontants**
- 5. Poursuite des essais de cultivars**

Les réseaux d'essai fraises et framboises

Réseau provincial (depuis 2011)

CIEL, comité de recherche et de révision externe
Ferme expérimentale du CIEL (Lanoraie)

Réseau canadien CBTN (depuis 2018)

Beatrice Amyotte (AAC) et les chercheurs de chaque province
4 provinces : Ontario, Colombie Britannique, Nouvelle Écosse et Québec

Objectifs : Évaluer la productivité, la qualité et l'adaptation au contexte climatique québécois des cultivars de fraises et framboises



Les réseaux d'essai fraises et framboises

Sélection des cultivars à l'essai

Fraises

Critères de sélection :

- Goût
- Rendement / calibre
- Résistance aux maladies
- Hâtivité

Framboises

Critères de sélection :

- Survie à l'hiver
- Résistance aux maladies de sol
- Fermeté et goût
- Rendement

Pré-sélection par le CIEL

Validation par le comité de recherche

Sondage auprès de l'APFFQ



Les réseaux d'essai fraises et framboises

Essais à Lanoraie

Type de sol : Sableux, 2-3 % de matière organique



Plein champ, en plasticulture (fraise été et automne)
Irrigation et fertigation goutte à goutte
Traitements selon dépistage 2x semaine
Récolte 2x semaine



Plein champ
Irrigation et fertigation goutte à goutte
Traitements selon dépistage 2x semaine
Récolte 3x semaine



Les réseaux d'essai fraises et framboises

Critères d'évaluation

Fraise été – implantation

- Mortalité des plants
- Stolons
- Vigueur et densité
- Maladies

Fraise été – production

- Survie hivernale et gel printanier
- Phénologie
- Vigueur et densité
- Maladies
- Rendement
- Qualité qualitative ('tests de goût') et quantitative des fruits (fermeté, Brix, acidité titrable)
- Conservation (à venir)

Fraise automne

- Vigueur et densité
 - Maladies
 - Rendement
 - Qualité qualitative ('tests de goût') et quantitative des fruits (fermeté, Brix, acidité titrable)
 - Conservation (à venir)
-



Les réseaux d'essai fraises et framboises

Critères d'évaluation

Framboise remontante

- | | |
|----------------------|--|
| • Phénologie | • Qualité qualitative ('tests de goût') et quantitative des fruits (fermeté, Brix, acidité titrable) |
| • Vigueur et densité | • Caractéristiques des cannes (hauteur, diamètre, épines) |
| • Maladies | • Nombre de latérales et % de la canne qui a produit |
| • Rendement | • Conservation (à venir) |
-



Résultats – Fraise d'automne 2023

Nom commercial (Nom de sélection)	Données de rendement						Résistance aux maladies						Note d'appréciation gustative (note sur 5)		
	Rendement comm. (6g et +) (g/plant)		Rendement non comm. (% du nb)		Calibre des fruits (6g et +) (g/fruit)		Déclass. anthracnose (% du nb)		Déclass. MG (% du nb)		Déclass. blanc (% du nb)			Sévérité du blanc sur le feuillage (%)	
Seascape (T)	820,9	bc	30,5	ab	12,9	f	0,6	a	2,4	de	0,1	ab	4,0	ab	3,7
Florida Beauty	816,3	bc	30,3	ab	14,7	de	0,2	a	12,1	ab	0,1	ab	6,8	a	4,1
UCD Moxie	1013,4	ab	14,3	c	18,0	ab	0,7	a	2,0	e	0,0	b	5,5	a	3,1
Rikas FNM	1067,8	ab	21,4	bc	13,9	ef	1,1	a	5,4	cd	0,0	b	3,5	ab	3,1
(K17-08 DN)	479,7	de	32,9	ab	13,6	ef	0,2	a	3,1	de	0,2	ab	0,1	d	2,2
UCD Mojo	1123,0	a	21,3	bc	16,9	bc	2,5	a	2,5	de	0,1	ab	2,8	abc	3,1
(BC10-2-1)	305,7	e	35,1	a	19,4	a	0,3	a	15,9	a	0,0	b	1,0	bcd	3,8
Albion	682,1	cd	22,9	abc	16,9	bc	0,8	a	9,2	bc	0,1	ab	2,8	abc	3,5
UCD Finn	848,4	abc	17,1	c	14,3	def	0,3	a	1,7	e	0,4	a	4,5	a	3,4
(K16-31 DN)	660,7	cd	21,6	bc	15,7	cd	1,5	a	4,5	cde	0,1	ab	0,3	cd	2,9
Valeur de <i>P</i>	< 0,01		< 0,01		< 0,01		0,12		< 0,01		0,03		< 0,01		-

Les moyennes suivies par une même lettre ne sont pas significativement différentes au seuil de 5 % selon le test de Tukey ($P > 0,05$).

Résultats – Fraise d'automne 2023

Nom commercial (Nom de sélection)	Données de rendement						Résistance aux maladies						Note d'appréciation gustative (note sur 5)		
	Rendement comm. (6g et +) (g/plant)		Rendement non comm. (% du nb)		Calibre des fruits (6g et +) (g/fruit)		Déclass. anthracnose (% du nb)		Déclass. MG (% du nb)		Déclass. blanc (% du nb)			Sévérité du blanc sur le feuillage (%)	
Seascape (T)	820,9	bc	30,5	ab	12,9	f	0,6	a	2,4	de	0,1	ab	4,0	ab	3,7
Florida Beauty	816,3	bc	30,3	ab	14,7	de	0,2	a	12,1	ab	0,1	ab	6,8	a	4,1
UCD Moxie	1013,4	ab	14,3	c	18,0	ab	0,7	a	2,0	e	0,0	b	5,5	a	3,1
Rikas FNM	1067,8	ab	21,4	bc	13,9	ef	1,1	a	5,4	cd	0,0	b	3,5	ab	3,1
(K17-08 DN)	479,7	de	32,9	ab	13,6	ef	0,2	a	3,1	de	0,2	ab	0,1	d	2,2
UCD Mojo	1123,0	a	21,3	bc	16,9	bc	2,5	a	2,5	de	0,1	ab	2,8	abc	3,1
(BC10-2-1)	305,7	e	35,1	a	19,4	a	0,3	a	15,9	a	0,0	b	1,0	bcd	3,8
Albion	682,1	cd	22,9	abc	16,9	bc	0,8	a	9,2	bc	0,1	ab	2,8	abc	3,5
UCD Finn	848,4	abc	17,1	c	14,3	def	0,3	a	1,7	e	0,4	a	4,5	a	3,4
(K16-31 DN)	660,7	cd	21,6	bc	15,7	cd	1,5	a	4,5	cde	0,1	ab	0,3	cd	2,9
Valeur de P	< 0,01		< 0,01		< 0,01		0,12		< 0,01		0,03		< 0,01		-

Les moyennes suivies par une même lettre ne sont pas significativement différentes au seuil de 5 % selon le test de Tukey (P>0,05).

Résultats – Fraise d'automne 2023

Nom commercial (Nom de sélection)	Données de rendement						Résistance aux maladies						Note d'appréciation gustative (note sur 5)		
	Rendement comm. (6g et +) (g/plant)		Rendement non comm. (% du nb)		Calibre des fruits (6g et +) (g/fruit)		Déclass. anthracnose (% du nb)		Déclass. MG (% du nb)		Déclass. blanc (% du nb)			Sévérité du blanc sur le feuillage (%)	
Seascape (T)	820,9	bc	30,5	ab	12,9	f	0,6	a	2,4	de	0,1	ab	4,0	ab	3,7
Florida Beauty	816,3	bc	30,3	ab	14,7	de	0,2	a	12,1	ab	0,1	ab	6,8	a	4,1
UCD Moxie	1013,4	ab	14,3	c	18,0	ab	0,7	a	2,0	e	0,0	b	5,5	a	3,1
Rikas FNM	1067,8	ab	21,4	bc	13,9	ef	1,1	a	5,4	cd	0,0	b	3,5	ab	3,1
(K17-08 DN)	479,7	de	32,9	ab	13,6	ef	0,2	a	3,1	de	0,2	ab	0,1	d	2,2
UCD Mojo	1123,0	a	21,3	bc	16,9	bc	2,5	a	2,5	de	0,1	ab	2,8	abc	3,1
(BC10-2-1)	305,7	e	35,1	a	19,4	a	0,3	a	15,9	a	0,0	b	1,0	bcd	3,8
Albion	682,1	cd	22,9	abc	16,9	bc	0,8	a	9,2	bc	0,1	ab	2,8	abc	3,5
UCD Finn	848,4	abc	17,1	c	14,3	def	0,3	a	1,7	e	0,4	a	4,5	a	3,4
(K16-31 DN)	660,7	cd	21,6	bc	15,7	cd	1,5	a	4,5	cde	0,1	ab	0,3	cd	2,9
Valeur de P	< 0,01		< 0,01		< 0,01		0,12		< 0,01		0,03		< 0,01		-

Les moyennes suivies par une même lettre ne sont pas significativement différentes au seuil de 5 % selon le test de Tukey (P>0,05).

Résultats – Fraise d'automne 2024

Nom commercial (Nom de sélection)	Données de rendement						Résistance aux maladies						Note d'appréciation gustative (note sur 5)		
	Rendement comm. (6g et +) (g/plant)		Rendement non comm. (% du nb)		Calibre des fruits (6g et +) (g/fruit)		Déclass. anthracnose (% du nb)		Déclass. MG (% du nb)		Déclass. blanc (% du nb)			Sévérité du blanc sur le feuillage (%)	
Seascape (T)	582,7	d	42,3	a	12,2	d	1,4	ab	1,0	b	3,4	a	5,0	ab	3,4
Albion	675,8	bcd	33,1	ab	15,1	bc	3,8	ab	4,4	a	3,4	ab	1,5	bc	3,7
UC Golden Gate	900,7	abc	22,8	b	15,8	b	3,3	ab	3,3	ab	0,7	abc	0,3	c	3,7
UC Keystone	880,5	abc	26,0	b	14,7	bc	2,3	ab	0,8	b	0,0	c	0,8	bc	3,0
UC Eclipse	712,3	bcd	40,3	ab	17,8	a	23,5	a	1,0	b	0,3	bc	2,0	bc	2,4
Florida Beauty	638,0	cd	31,6	ab	13,4	cd	2,1	ab	3,3	ab	0,4	bc	6,8	a	3,6
(18-145R)	732,8	bcd	29,2	ab	14,7	bc	8,1	ab	3,0	ab	0,3	bc	5,0	ab	3,6
(19-140R)	904,9	ab	35,3	ab	18,5	a	13,6	a	1,6	ab	0,2	bc	3,0	abc	2,7
Murano	1051,2	a	31,0	ab	12,0	d	0,1	b	2,6	ab	1,4	ab	3,0	abc	3,3
Valeur de P	< 0,01		0,01		< 0,01		0,0		< 0,01		< 0,01		< 0,01		-

Les moyennes suivies par une même lettre ne sont pas significativement différentes au seuil de 5 % selon le test de Tukey (P>0,05).

Résultats – Fraise d'automne 2024

Nom commercial (Nom de sélection)	Données de rendement			Résistance aux maladies				Note d'appréciation gustative (note sur 5)
	Rendement comm. (6g et +) (g/plant)	Rendement non comm. (% du nb)	Calibre des fruits (6g et +) (g/fruit)	Déclass. anthracnose (% du nb)	Déclass. MG (% du nb)	Déclass. blanc (% du nb)	Sévérité du blanc sur le feuillage (%)	
Seascape (T)	582,7 d	42,3 a	12,2 d	1,4 ab	1,0 b	3,4 a	5,0 ab	3,4
Albion	675,8 bcd	33,1 ab	15,1 bc	3,8 ab	4,4 a	3,4 ab	1,5 bc	3,7
UC Golden Gate	900,7 abc	22,8 b	15,8 b	3,3 ab	3,3 ab	0,7 abc	0,3 c	3,7
UC Keystone	880,5 abc	26,0 b	14,7 bc	2,3 ab	0,8 b	0,0 c	0,8 bc	3,0
UC Eclipse	712,3 bcd	40,3 ab	17,8 a	23,5 a	1,0 b	0,3 bc	2,0 bc	2,4
Florida Beauty	638,0 cd	31,6 ab	13,4 cd	2,1 ab	3,3 ab	0,4 bc	6,8 a	3,6
(18-145R)	732,8 bcd	29,2 ab	14,7 bc	8,1 ab	3,0 ab	0,3 bc	5,0 ab	3,6
(19-140R)	904,9 ab	35,3 ab	18,5 a	13,6 a	1,6 ab	0,2 bc	3,0 abc	2,7
Murano	1051,2 a	31,0 ab	12,0 d	0,1 b	2,6 ab	1,4 ab	3,0 abc	3,3
Valeur de P	< 0,01	0,01	< 0,01	0,017	< 0,01	< 0,01	< 0,01	-

Les moyennes suivies par une même lettre ne sont pas significativement différentes au seuil de 5 % selon le test de Tukey (P>0,05).

Résultats – Fraise d'automne 2024

Nom commercial (Nom de sélection)	Données de rendement			Résistance aux maladies							Note d'appréciation gustative (note sur 5)
	Rendement comm. (6g et +) (g/plant)	Rendement non comm. (% du nb)	Calibre des fruits (6g et +) (g/fruit)	Déclass. anthracnose (% du nb)	Déclass. MG (% du nb)	Déclass. blanc (% du nb)	Sévérité du blanc sur le feuillage (%)				
Seascape (T)	582,7 d	42,3 a	12,2 d	1,4 ab	1,0 b	3,4 a	5,0 ab	3,4			
Albion	675,8 bcd	33,1 ab	15,1 bc	3,8 ab	4,4 a	3,4 ab	1,5 bc	3,7			
UC Golden Gate	900,7 abc	22,8 b	15,8 b	3,3 ab	3,3 ab	0,7 abc	0,3 c	3,7			
UC Keystone	880,5 abc	26,0 b	14,7 bc	2,3 ab	0,8 b	0,0 c	0,8 bc	3,0			
UC Eclipse	712,3 bcd	40,3 ab	17,8 a	23,5 a	1,0 b	0,3 bc	2,0 bc	2,4			
Florida Beauty	638,0 cd	31,6 ab	13,4 cd	2,1 ab	3,3 ab	0,4 bc	6,8 a	3,6			
(18-145R)	732,8 bcd	29,2 ab	14,7 bc	8,1 ab	3,0 ab	0,3 bc	5,0 ab	3,6			
(19-140R)	904,9 ab	35,3 ab	18,5 a	13,6 a	1,6 ab	0,2 bc	3,0 abc	2,7			
Murano	1051,2 a	31,0 ab	12,0 d	0,1 b	2,6 ab	1,4 ab	3,0 abc	3,3			
Valeur de P	< 0,01	0,01	< 0,01	0,017	< 0,01	< 0,01	< 0,01	-			

Les moyennes suivies par une même lettre ne sont pas significativement différentes au seuil de 5 % selon le test de Tukey (P>0,05).

Résultats – Fraise d'automne 2025

Nom commercial (Nom de sélection)	Données de rendement						Résistance aux maladies						Note d'appréciation gustative (note sur 5)	
	Rendement comm. (6g et +) (g/plant)		Rendement non comm. (% du nb)		Calibre des fruits (6g et +) (g/fruit)		Déclass. anthracnose (% du nb)		Déclass. MG (% du nb)		Déclass. blanc (% du nb)			Sévérité du blanc sur le feuillage (%)
Seascape (T)	298,7	e	41,8	ab	12,0	f	0,0	1,5	cd	1,5	ab	4,0	a	3,8
(18-145R)	537,5	abc	30,9	de	14,2	cd	0,1	4,5	ab	0,6	abc	3,0	ab	3,6
(19-140R)	498,0	abcd	37,9	bcd	18,0	a	0,3	2,6	bcd	0,0	d	1,0	bc	2,8
(19-106R)	580,8	a	32,0	cde	17,6	a	0,5	4,4	ab	0,1	cd	1,0	bc	2,7
(19-011R)	624,2	a	21,3	f	17,6	a	0,3	1,2	d	0,0	cd	0,5	bc	2,4
Red Orizaba	518,8	abcd	38,4	bc	15,3	bc	0,0	2,8	bcd	0,0	d	2,8	abc	3,0
Murano	512,1	abcd	46,9	a	12,1	ef	0,0	4,0	abc	1,7	a	2,8	abc	3,7
(K17-07 DN)	389,2	cde	35,9	bcde	11,6	f	0,1	7,7	a	0,0	d	4,5	a	2,0
Salma	401,6	bcde	36,6	bcd	13,5	d	0,1	4,1	abc	0,3	bcd	2,0	abc	2,9
(15-107R)	360,6	de	47,6	a	13,3	de	0,1	4,7	ab	0,1	cd	0,3	c	3,5
UC Golden Gate	553,1	ab	29,3	e	16,4	b	0,0	3,3	bcd	0,2	bcd	2,0	abc	2,9
Valeur de P	< 0,01		< 0,01		< 0,01		-	< 0,01		< 0,01		< 0,01		-

Les moyennes suivies par une même lettre ne sont pas significativement différentes au seuil de 5 % selon le test de Tukey (P>0,05).

Résultats – Fraise d'automne 2025

Nom commercial (Nom de sélection)	Données de rendement						Résistance aux maladies						Note d'appréciation gustative (note sur 5)	
	Rendement comm. (6g et +) (g/plant)		Rendement non comm. (% du nb)		Calibre des fruits (6g et +) (g/fruit)		Déclass. anthracose (% du nb)		Déclass. MG (% du nb)		Déclass. blanc (% du nb)			Sévérité du blanc sur le feuillage (%)
Seascape (T)	298,7	e	41,8	ab	12,0	f	0,0	1,5	cd	1,5	ab	4,0	a	3,8
(18-145R)	537,5	abc	30,9	de	14,2	cd	0,1	4,5	ab	0,6	abc	3,0	ab	3,6
(19-140R)	498,0	abcd	37,9	bcd	18,0	a	0,3	2,6	bcd	0,0	d	1,0	bc	2,8
(19-106R)	580,8	a	32,0	cde	17,6	a	0,5	4,4	ab	0,1	cd	1,0	bc	2,7
(19-011R)	624,2	a	21,3	f	17,6	a	0,3	1,2	d	0,0	cd	0,5	bc	2,4
Red Orizaba	518,8	abcd	38,4	bc	15,3	bc	0,0	2,8	bcd	0,0	d	2,8	abc	3,0
Murano	512,1	abcd	46,9	a	12,1	ef	0,0	4,0	abc	1,7	a	2,8	abc	3,7
(K17-07 DN)	389,2	cde	35,9	bcde	11,6	f	0,1	7,7	a	0,0	d	4,5	a	2,0
Salma	401,6	bcde	36,6	bcd	13,5	d	0,1	4,1	abc	0,3	bcd	2,0	abc	2,9
(15-107R)	360,6	de	47,6	a	13,3	de	0,1	4,7	ab	0,1	cd	0,3	c	3,5
UC Golden Gate	553,1	ab	29,3	e	16,4	b	0,0	3,3	bcd	0,2	bcd	2,0	abc	2,9
Valeur de P	< 0,01		< 0,01		< 0,01		-	< 0,01		< 0,01		< 0,01		-

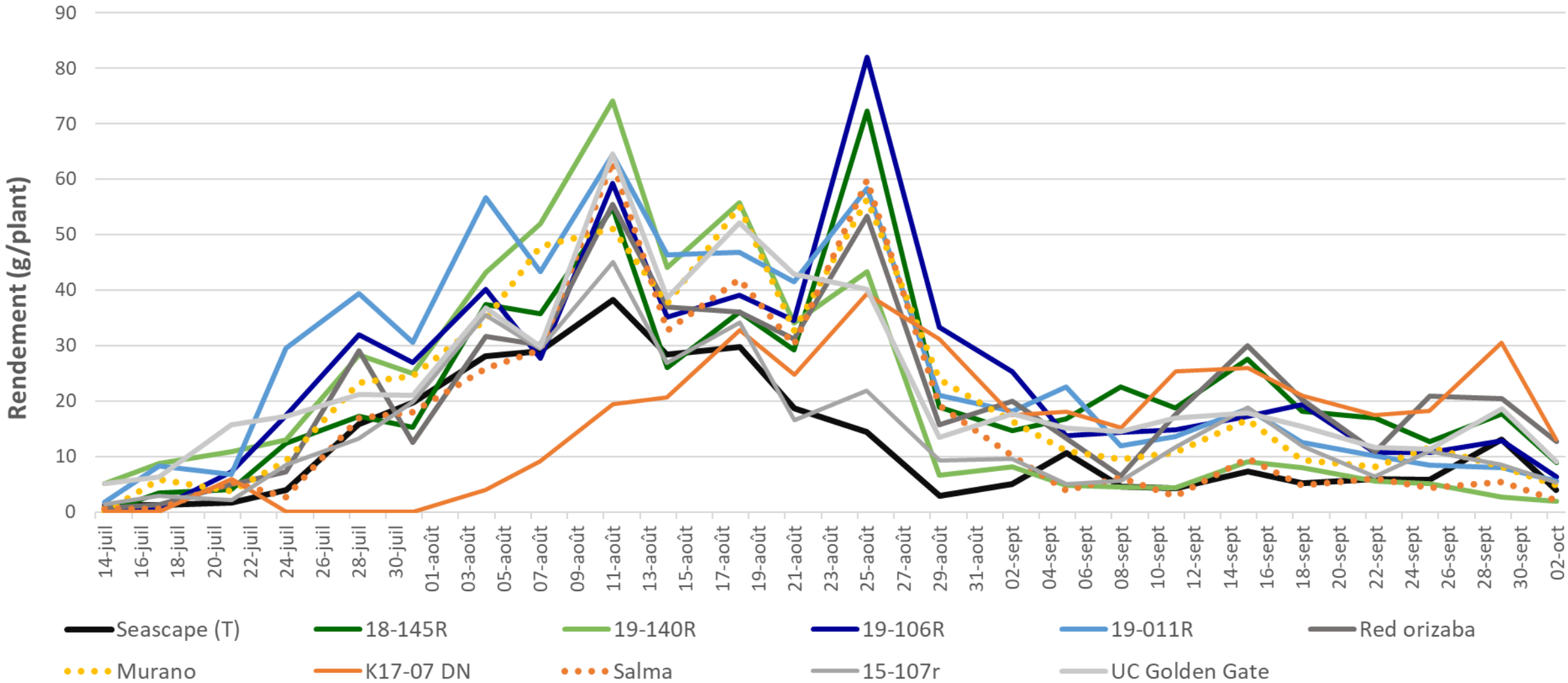
Les moyennes suivies par une même lettre ne sont pas significativement différentes au seuil de 5 % selon le test de Tukey (P>0,05).

Résultats – Fraise d'automne 2025

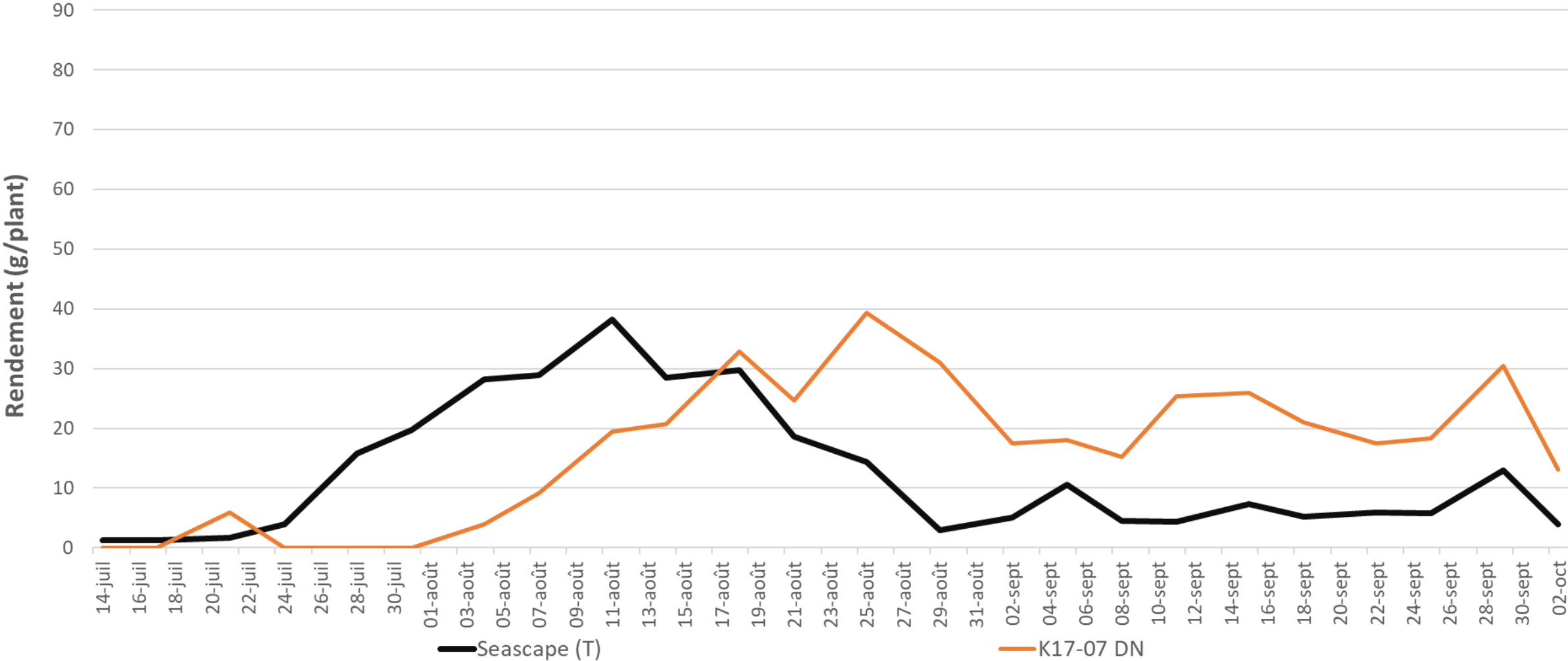
Nom commercial (Nom de sélection)	Données de rendement						Résistance aux maladies						Note d'appréciation gustative (note sur 5)	
	Rendement comm. (6g et +) (g/plant)		Rendement non comm. (% du nb)		Calibre des fruits (6g et +) (g/fruit)		Déclass. anthracnose (% du nb)		Déclass. MG (% du nb)		Déclass. blanc (% du nb)			Sévérité du blanc sur le feuillage (%)
Seascape (T)	298,7	e	41,8	ab	12,0	f	0,0	1,5	cd	1,5	ab	4,0	a	3,8
(18-145R)	537,5	abc	30,9	de	14,2	cd	0,1	4,5	ab	0,6	abc	3,0	ab	3,6
(19-140R)	498,0	abcd	37,9	bcd	18,0	a	0,3	2,6	bcd	0,0	d	1,0	bc	2,8
(19-106R)	580,8	a	32,0	cde	17,6	a	0,5	4,4	ab	0,1	cd	1,0	bc	2,7
(19-011R)	624,2	a	21,3	f	17,6	a	0,3	1,2	d	0,0	cd	0,5	bc	2,4
Red Orizaba	518,8	abcd	38,4	bc	15,3	bc	0,0	2,8	bcd	0,0	d	2,8	abc	3,0
Murano	512,1	abcd	46,9	a	12,1	ef	0,0	4,0	abc	1,7	a	2,8	abc	3,7
(K17-07 DN)	389,2	cde	35,9	bcde	11,6	f	0,1	7,7	a	0,0	d	4,5	a	2,0
Salma	401,6	bcde	36,6	bcd	13,5	d	0,1	4,1	abc	0,3	bcd	2,0	abc	2,9
(15-107R)	360,6	de	47,6	a	13,3	de	0,1	4,7	ab	0,1	cd	0,3	c	3,5
UC Golden Gate	553,1	ab	29,3	e	16,4	b	0,0	3,3	bcd	0,2	bcd	2,0	abc	2,9
Valeur de P	< 0,01		< 0,01		< 0,01		-	< 0,01		< 0,01		< 0,01		-

Les moyennes suivies par une même lettre ne sont pas significativement différentes au seuil de 5 % selon le test de Tukey (P>0,05).

Résultats – Fraise d'automne 2025



Résultats – Fraise d'automne 2025



Résultats – Fraise été 2024

Nom commercial (Nom de sélection)	Données de rendement						Résistance aux maladies						Taux de survie à l'hiver (%)	Note d'appréciation gustative (note sur 5)		
	Rendement comm. (6g et +) (g/plant)		Rendement non comm. (% du nb)		Calibre des fruits (6g et +) (g/fruit)		Déclass. anthracnose (% du nb)		Déclass. MG (% du nb)		Déclass. blanc (% du nb)				Sévérité du blanc sur le feuillage (%)	
Jewel (T)	686,9	a	38,9	a	10,9	c	0,0	a	1,1	a	0,0	a	13,0	c	98,8	4,4
Florida Medallion	624,8	a	27,1	bc	14,1	ab	0,0	a	1,1	a	0,1	a	28,8	b	100,0	3,3
Florida Felicity	571,1	a	32,1	abc	10,9	c	0,1	a	1,4	a	0,0	a	47,5	a	100,0	3,2
UCD Victor	616,5	a	23,3	c	14,4	a	0,1	a	0,3	a	0,0	a	10,0	c	100,0	2,0
Yambu	694,8	a	29,4	bc	12,3	bc	0,0	a	0,4	a	0,0	a	9,3	c	100,0	3,4
Dickens	527,8	a	31,4	abc	12,4	bc	0,1	a	0,7	a	0,0	a	9,3	c	100,0	2,9
Florida Brilliance	571,5	a	34,4	ab	11,2	c	0,1	a	1,7	a	0,1	a	20,0	bc	100,0	2,8
UCD Warrior	548,8	a	29,8	bc	13,7	ab	0,1	a	0,3	a	0,0	a	6,8	c	97,5	2,5
Valeur de P	0,20		< 0,01		< 0,01		0,70		0,02		0,46		< 0,01		-	-

Les moyennes suivies par une même lettre ne sont pas significativement différentes au seuil de 5 % selon le test de Tukey (P>0,05).

Résultats – Fraise été 2024

Nom commercial (Nom de sélection)	Données de rendement						Résistance aux maladies						Taux de survie à l'hiver (%)	Note d'appréciation gustative (note sur 5)		
	Rendement comm. (6g et +) (g/plant)		Rendement non comm. (% du nb)		Calibre des fruits (6g et +) (g/fruit)		Déclass. anthracnose (% du nb)		Déclass. MG (% du nb)		Déclass. blanc (% du nb)				Sévérité du blanc sur le feuillage (%)	
Jewel (T)	686,9	a	38,9	a	10,9	c	0,0	a	1,1	a	0,0	a	13,0	c	98,8	4,4
Florida Medallion	624,8	a	27,1	bc	14,1	ab	0,0	a	1,1	a	0,1	a	28,8	b	100,0	3,3
Florida Felicity	571,1	a	32,1	abc	10,9	c	0,1	a	1,4	a	0,0	a	47,5	a	100,0	3,2
UCD Victor	616,5	a	23,3	c	14,4	a	0,1	a	0,3	a	0,0	a	10,0	c	100,0	2,0
Yambu	694,8	a	29,4	bc	12,3	bc	0,0	a	0,4	a	0,0	a	9,3	c	100,0	3,4
Dickens	527,8	a	31,4	abc	12,4	bc	0,1	a	0,7	a	0,0	a	9,3	c	100,0	2,9
Florida Brilliance	571,5	a	34,4	ab	11,2	c	0,1	a	1,7	a	0,1	a	20,0	bc	100,0	2,8
UCD Warrior	548,8	a	29,8	bc	13,7	ab	0,1	a	0,3	a	0,0	a	6,8	c	97,5	2,5
Valeur de P	0,20		< 0,01		< 0,01		0,70		0,02		0,46		< 0,01		-	-

Les moyennes suivies par une même lettre ne sont pas significativement différentes au seuil de 5 % selon le test de Tukey (P>0,05).

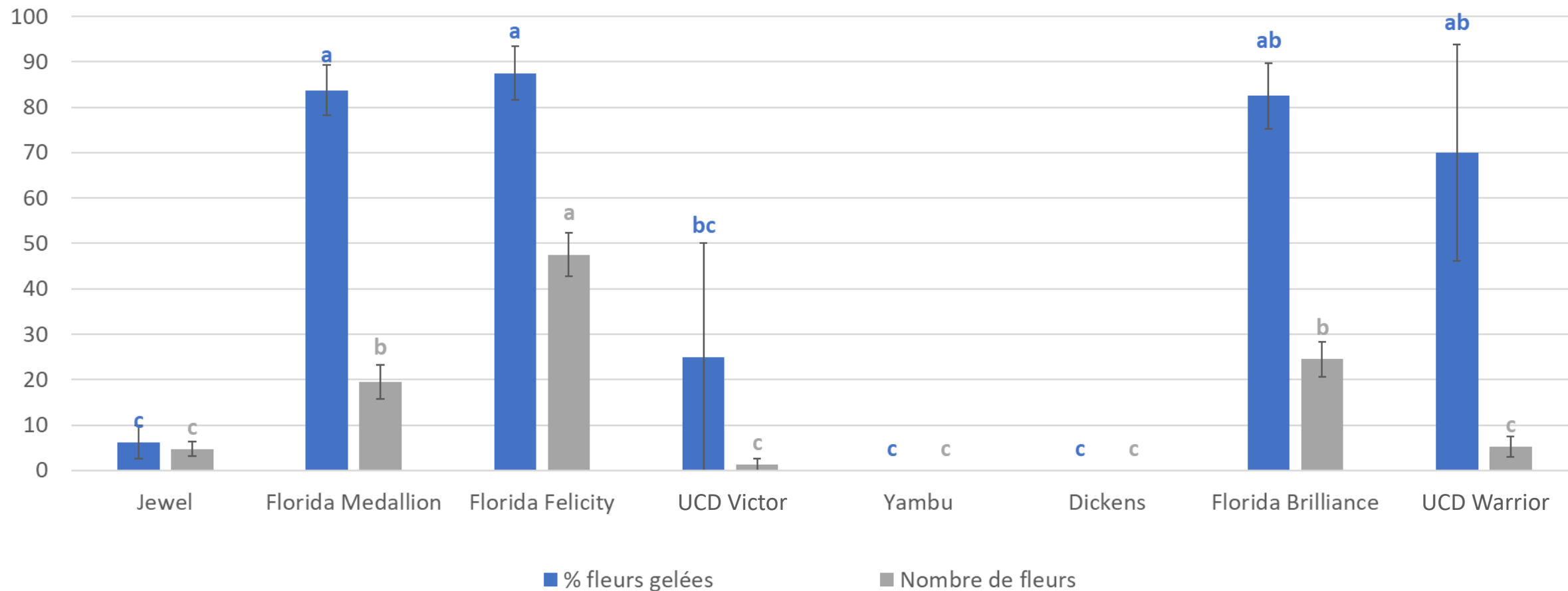
Résultats – Fraise été 2024

Nom commercial (Nom de sélection)	Données de rendement						Résistance aux maladies						Taux de survie à l'hiver (%)	Note d'appréciation gustative (note sur 5)		
	Rendement comm. (6g et +) (g/plant)		Rendement non comm. (% du nb)		Calibre des fruits (6g et +) (g/fruit)		Déclass. anthracnose (% du nb)		Déclass. MG (% du nb)		Déclass. blanc (% du nb)				Sévérité du blanc sur le feuillage (%)	
Jewel (T)	686,9	a	38,9	a	10,9	c	0,0	a	1,1	a	0,0	a	13,0	c	98,8	4,4
Florida Medallion	624,8	a	27,1	bc	14,1	ab	0,0	a	1,1	a	0,1	a	28,8	b	100,0	3,3
Florida Felicity	571,1	a	32,1	abc	10,9	c	0,1	a	1,4	a	0,0	a	47,5	a	100,0	3,2
UCD Victor	616,5	a	23,3	c	14,4	a	0,1	a	0,3	a	0,0	a	10,0	c	100,0	2,0
Yambu	694,8	a	29,4	bc	12,3	bc	0,0	a	0,4	a	0,0	a	9,3	c	100,0	3,4
Dickens	527,8	a	31,4	abc	12,4	bc	0,1	a	0,7	a	0,0	a	9,3	c	100,0	2,9
Florida Brilliance	571,5	a	34,4	ab	11,2	c	0,1	a	1,7	a	0,1	a	20,0	bc	100,0	2,8
UCD Warrior	548,8	a	29,8	bc	13,7	ab	0,1	a	0,3	a	0,0	a	6,8	c	97,5	2,5
Valeur de P	0,20		< 0,01		< 0,01		0,70		0,02		0,46		< 0,01		-	-

Les moyennes suivies par une même lettre ne sont pas significativement différentes au seuil de 5 % selon le test de Tukey (P>0,05).

Résultats – Fraise été 2024

➤ Gels printanier



Les moyennes reliées par une même lettre ne sont pas significativement différentes au seuil de 5 % selon le test de Tukey ($P > 0,05$).

Résultats – Fraise été 2025

Nom commercial (Nom de sélection)	Données de rendement			Résistance aux maladies								Taux de survie à l'hiver (%)	Note d'appréciation gustative (note sur 5)
	Rendement comm. (6g et +) (g/plant)	Rendement non comm. (% du nb)	Calibre des fruits (6g et +) (g/fruit)	Déclass. anthracnose (% du nb)	Déclass. MG (% du nb)	Déclass. blanc (% du nb)	Sévérité du blanc sur le feuillage (%)						
Jewel (T)	590,9 abc	47,9 b	13,7 bc	0,4 a	0,3 a	0,0 a	28,8 b				95,0 a	3,9	
Keepsake	409,9 bc	41,1 bc	12,7 c	0,0 a	0,6 a	0,1 a	10,5 c				97,5 a	3,3	
Magnum	542,9 abc	38,7 bcd	13,6 bc	1,3 a	0,1 a	0,1 a	41,3 a				100,0 a	3,4	
Flavorfest	547,3 abc	36,3 bcd	15,0 ab	0,1 a	1,1 a	0,1 a	6,8 c				100,0 a	3,0	
(K15-11)	669,0 a	26,3 d	14,7 ab	0,6 a	0,4 a	0,0 a	8,5 c				97,5 a	3,0	
UC Monarch	345,9 c	63,5 a	16,1 a	0,9 a	0,5 a	0,0 a	6,0 c				100,0 a	1,7	
UC Surfline	387,9 bc	31,9 cd	15,8 a	0,2 a	1,1 a	0,1 a	23,8 b				75,0 b	2,3	
(SC 58-9-20)	610,6 ab	31,3 cd	13,6 bc	1,0 a	0,4 a	0,0 a	20,0 b				100,0 a	2,7	
Valeur de P	< 0,01	< 0,01	< 0,01	0,61	0,49	0,50	< 0,01				< 0,01	-	

Les moyennes suivies par une même lettre ne sont pas significativement différentes au seuil de 5 % selon le test de Tukey (P>0,05).

Résultats – Fraise été 2025

Nom commercial (Nom de sélection)	Données de rendement			Résistance aux maladies								Taux de survie à l'hiver (%)	Note d'appréciation gustative (note sur 5)
	Rendement comm. (6g et +) (g/plant)	Rendement non comm. (% du nb)	Calibre des fruits (6g et +) (g/fruit)	Déclass. anthracnose (% du nb)	Déclass. MG (% du nb)	Déclass. blanc (% du nb)	Sévérité du blanc sur le feuillage (%)						
Jewel (T)	590,9 abc	47,9 b	13,7 bc	0,4 a	0,3 a	0,0 a	28,8 b	95,0 a	3,9				
Keepsake	409,9 bc	41,1 bc	12,7 c	0,0 a	0,6 a	0,1 a	10,5 c	97,5 a	3,3				
Magnum	542,9 abc	38,7 bcd	13,6 bc	1,3 a	0,1 a	0,1 a	41,3 a	100,0 a	3,4				
Flavorfest	547,3 abc	36,3 bcd	15,0 ab	0,1 a	1,1 a	0,1 a	6,8 c	100,0 a	3,0				
(K15-11)	669,0 a	26,3 d	14,7 ab	0,6 a	0,4 a	0,0 a	8,5 c	97,5 a	3,0				
UC Monarch	345,9 c	63,5 a	16,1 a	0,9 a	0,5 a	0,0 a	6,0 c	100,0 a	1,7				
UC Surfline	387,9 bc	31,9 cd	15,8 a	0,2 a	1,1 a	0,1 a	23,8 b	75,0 b	2,3				
(SC 58-9-20)	610,6 ab	31,3 cd	13,6 bc	1,0 a	0,4 a	0,0 a	20,0 b	100,0 a	2,7				
Valeur de P	< 0,01	< 0,01	< 0,01	0,61	0,49	0,50	< 0,01	< 0,01	-				

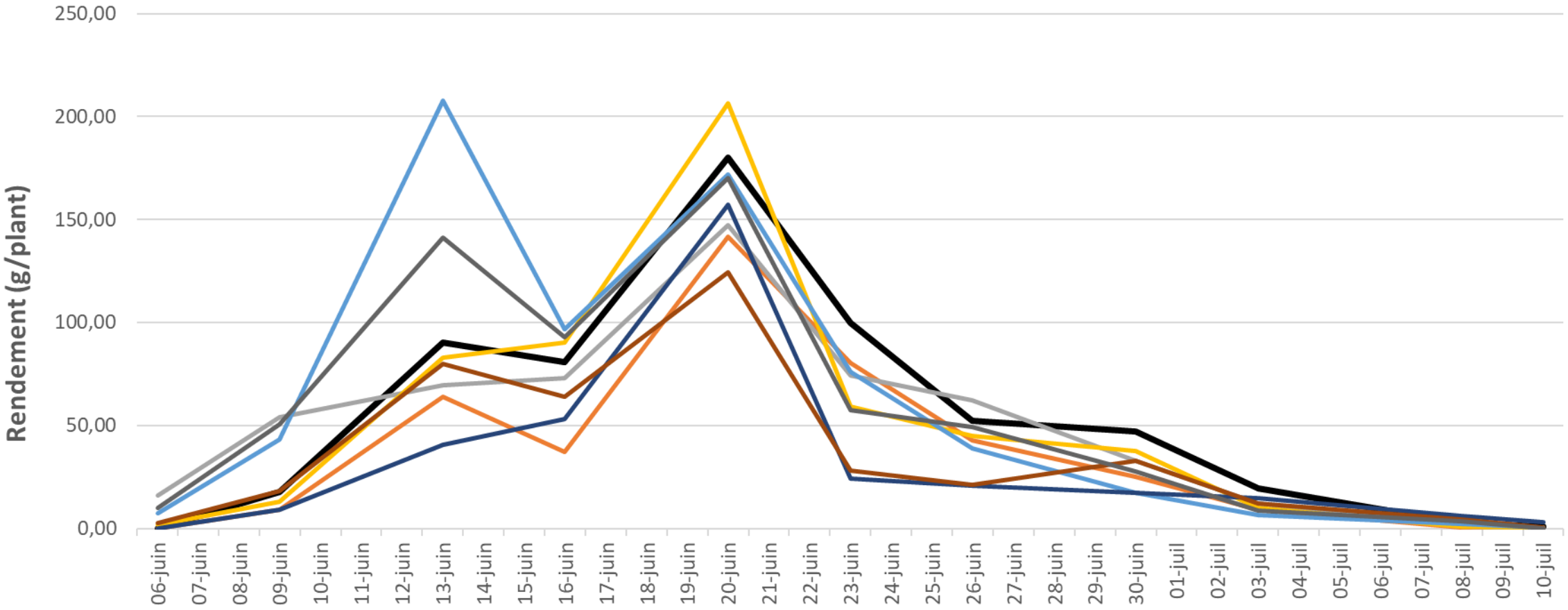
Les moyennes suivies par une même lettre ne sont pas significativement différentes au seuil de 5 % selon le test de Tukey (P>0,05).

Résultats – Fraise été 2025

Nom commercial (Nom de sélection)	Données de rendement			Résistance aux maladies								Taux de survie à l'hiver (%)	Note d'appréciation gustative (note sur 5)
	Rendement comm. (6g et +) (g/plant)	Rendement non comm. (% du nb)	Calibre des fruits (6g et +) (g/fruit)	Déclass. anthracnose (% du nb)	Déclass. MG (% du nb)	Déclass. blanc (% du nb)	Sévérité du blanc sur le feuillage (%)	Déclass. anthracnose (% du nb)	Déclass. MG (% du nb)	Déclass. blanc (% du nb)	Sévérité du blanc sur le feuillage (%)		
Jewel (T)	590,9 abc	47,9 b	13,7 bc	0,4 a	0,3 a	0,0 a	28,8 b	0,4 a	0,3 a	0,0 a	28,8 b	95,0 a	3,9
Keepsake	409,9 bc	41,1 bc	12,7 c	0,0 a	0,6 a	0,1 a	10,5 c	0,0 a	0,6 a	0,1 a	10,5 c	97,5 a	3,3
Magnum	542,9 abc	38,7 bcd	13,6 bc	1,3 a	0,1 a	0,1 a	41,3 a	1,3 a	0,1 a	0,1 a	41,3 a	100,0 a	3,4
Flavorfest	547,3 abc	36,3 bcd	15,0 ab	0,1 a	1,1 a	0,1 a	6,8 c	0,1 a	1,1 a	0,1 a	6,8 c	100,0 a	3,0
(K15-11)	669,0 a	26,3 d	14,7 ab	0,6 a	0,4 a	0,0 a	8,5 c	0,6 a	0,4 a	0,0 a	8,5 c	97,5 a	3,0
UC Monarch	345,9 c	63,5 a	16,1 a	0,9 a	0,5 a	0,0 a	6,0 c	0,9 a	0,5 a	0,0 a	6,0 c	100,0 a	1,7
UC Surfline	387,9 bc	31,9 cd	15,8 a	0,2 a	1,1 a	0,1 a	23,8 b	0,2 a	1,1 a	0,1 a	23,8 b	75,0 b	2,3
(SC 58-9-20)	610,6 ab	31,3 cd	13,6 bc	1,0 a	0,4 a	0,0 a	20,0 b	1,0 a	0,4 a	0,0 a	20,0 b	100,0 a	2,7
Valeur de <i>P</i>	< 0,01	< 0,01	< 0,01	0,61	0,49	0,50	< 0,01	0,61	0,49	0,50	< 0,01	< 0,01	-

Les moyennes suivies par une même lettre ne sont pas significativement différentes au seuil de 5 % selon le test de Tukey ($P > 0,05$).

Résultats – Fraise été 2025

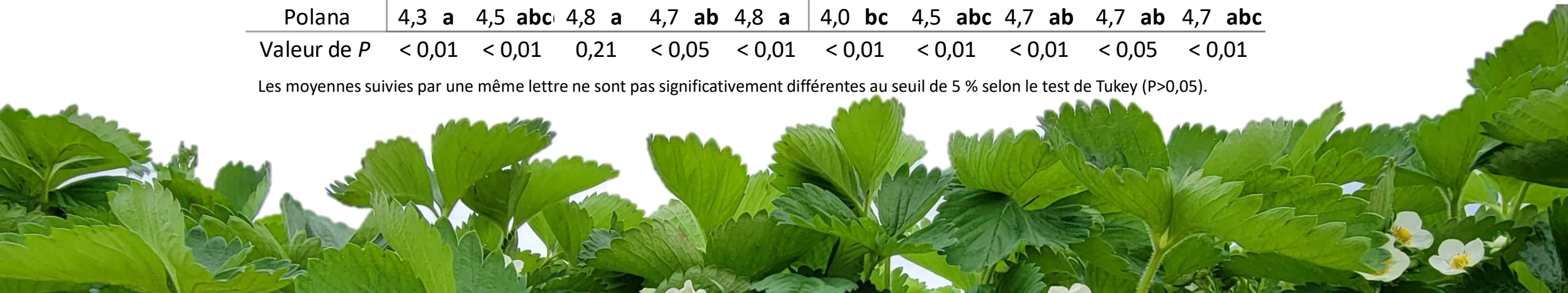


Legend: Jewel (T) (black), Keepsake (orange), Magnum (grey), Flavorfest (yellow), K15-11 (blue), UC Monarch (dark blue), UC Surflin (brown), SC 58-9-20 (dark grey).

Résultats – Framboises 2025

Variétés	Échelle 0 à 5									
	Vigueur					Densité de la parcelle				
	juin	juil.	août	sept.	oct.	juin	juil.	août	sept.	oct.
Polka (T)	4,3 a	4,7 abc	4,8 a	4,7 ab	4,3 a	4,0 bc	4,5 abc	4,7 ab	4,7 ab	4,7 abc
Double gold	4,8 a	5,0 a	5,0 a	5,0 a	5,0 a	4,8 ab	5,0 a	5,0 a	5,0 a	5,0 a
Kwanza	3,8 a	4,2 bcd	4,8 a	4,3 ab	4,2 a	3,5 c	4,0 c	4,2 bc	4,5 ab	4,2 bc
Finnberry	4,7 a	5,0 a	5,0 a	5,0 a	5,0 a	4,7 ab	4,8 ab	4,8 ab	5,0 a	5,0 a
Himbo-Top	1,2 b	3,8 d	4,5 a	4,5 ab	4,5 a	0,8 d	3,2 d	3,5 c	4,3 b	4,3 abc
Caroline	4,8 a	5,0 a	5,0 a	5,0 a	4,7 a	5,0 a	4,8 ab	5,0 a	4,8 ab	4,8 ab
Joan J	4,7 a	4,8 ab	5,0 a	4,8 ab	4,8 a	4,5 ab	4,0 c	4,3 ab	4,7 ab	4,7 abc
Pathfinder	4,2 a	4,0 cd	4,5 a	4,2 b	3,2 a	4,3 abc	4,3 bc	4,2 bc	4,5 ab	4,0 c
Polana	4,3 a	4,5 abc	4,8 a	4,7 ab	4,8 a	4,0 bc	4,5 abc	4,7 ab	4,7 ab	4,7 abc
Valeur de P	< 0,01	< 0,01	0,21	< 0,05	< 0,01	< 0,01	< 0,01	< 0,01	< 0,05	< 0,01

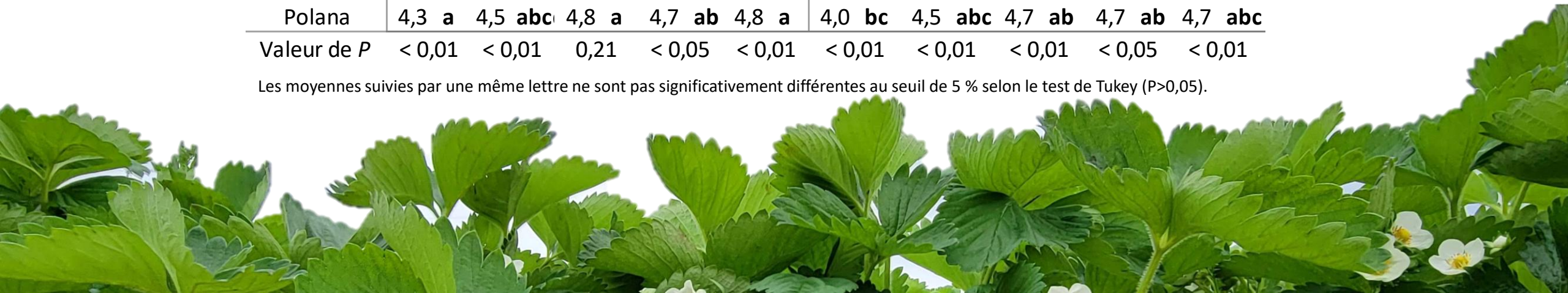
Les moyennes suivies par une même lettre ne sont pas significativement différentes au seuil de 5 % selon le test de Tukey (P>0,05).



Résultats – Framboises 2025

Variétés	Échelle 0 à 5									
	Vigueur					Densité de la parcelle				
	juin	juil.	août	sept.	oct.	juin	juil.	août	sept.	oct.
Polka (T)	4,3 a	4,7 abc	4,8 a	4,7 ab	4,3 a	4,0 bc	4,5 abc	4,7 ab	4,7 ab	4,7 abc
Double gold	4,8 a	5,0 a	5,0 a	5,0 a	5,0 a	4,8 ab	5,0 a	5,0 a	5,0 a	5,0 a
Kwanza	3,8 a	4,2 bcd	4,8 a	4,3 ab	4,2 a	3,5 c	4,0 c	4,2 bc	4,5 ab	4,2 bc
Finnberry	4,7 a	5,0 a	5,0 a	5,0 a	5,0 a	4,7 ab	4,8 ab	4,8 ab	5,0 a	5,0 a
Himbo-Top	1,2 b	3,8 d	4,5 a	4,5 ab	4,5 a	0,8 d	3,2 d	3,5 c	4,3 b	4,3 abc
Caroline	4,8 a	5,0 a	5,0 a	5,0 a	4,7 a	5,0 a	4,8 ab	5,0 a	4,8 ab	4,8 ab
Joan J	4,7 a	4,8 ab	5,0 a	4,8 ab	4,8 a	4,5 ab	4,0 c	4,3 ab	4,7 ab	4,7 abc
Pathfinder	4,2 a	4,0 cd	4,5 a	4,2 b	3,2 a	4,3 abc	4,3 bc	4,2 bc	4,5 ab	4,0 c
Polana	4,3 a	4,5 abc	4,8 a	4,7 ab	4,8 a	4,0 bc	4,5 abc	4,7 ab	4,7 ab	4,7 abc
Valeur de P	< 0,01	< 0,01	0,21	< 0,05	< 0,01	< 0,01	< 0,01	< 0,01	< 0,05	< 0,01

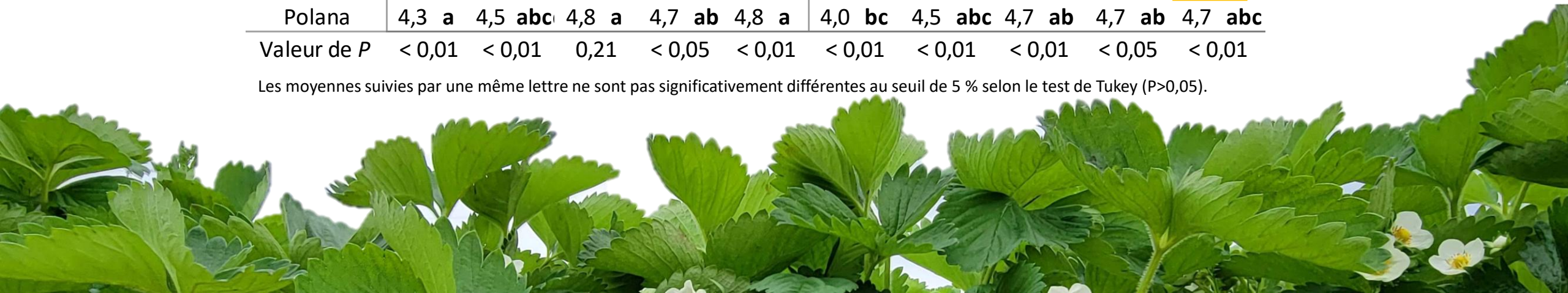
Les moyennes suivies par une même lettre ne sont pas significativement différentes au seuil de 5 % selon le test de Tukey (P>0,05).



Résultats – Framboises

Variétés	Échelle 0 à 5									
	Vigueur					Densité de la parcelle				
	juin	juil.	août	sept.	oct.	juin	juil.	août	sept.	oct.
Polka (T)	4,3 a	4,7 abc	4,8 a	4,7 ab	4,3 a	4,0 bc	4,5 abc	4,7 ab	4,7 ab	4,7 abc
Double gold	4,8 a	5,0 a	5,0 a	5,0 a	5,0 a	4,8 ab	5,0 a	5,0 a	5,0 a	5,0 a
Kwanza	3,8 a	4,2 bcd	4,8 a	4,3 ab	4,2 a	3,5 c	4,0 c	4,2 bc	4,5 ab	4,2 bc
Finnberry	4,7 a	5,0 a	5,0 a	5,0 a	5,0 a	4,7 ab	4,8 ab	4,8 ab	5,0 a	5,0 a
Himbo-Top	1,2 b	3,8 d	4,5 a	4,5 ab	4,5 a	0,8 d	3,2 d	3,5 c	4,3 b	4,3 abc
Caroline	4,8 a	5,0 a	5,0 a	5,0 a	4,7 a	5,0 a	4,8 ab	5,0 a	4,8 ab	4,8 ab
Joan J	4,7 a	4,8 ab	5,0 a	4,8 ab	4,8 a	4,5 ab	4,0 c	4,3 ab	4,7 ab	4,7 abc
Pathfinder	4,2 a	4,0 cd	4,5 a	4,2 b	3,2 a	4,3 abc	4,3 bc	4,2 bc	4,5 ab	4,0 c
Polana	4,3 a	4,5 abc	4,8 a	4,7 ab	4,8 a	4,0 bc	4,5 abc	4,7 ab	4,7 ab	4,7 abc
Valeur de P	< 0,01	< 0,01	0,21	< 0,05	< 0,01	< 0,01	< 0,01	< 0,01	< 0,05	< 0,01

Les moyennes suivies par une même lettre ne sont pas significativement différentes au seuil de 5 % selon le test de Tukey (P>0,05).



Résultats – Framboises

Variétés	Rouille jaune					
	août		Sept.		Oct.	
Polka (T)	0,0	c	0,0	c	0,0	c
Double gold	0,0	c	0,0	c	1,0	c
Kwanza	4,3	b	0,0	c	11,7	b
Finnberry	0,0	c	1,3	bc	1,3	c
Himbo-Top	0,0	c	3,3	bc	3,7	bc
Caroline	1,3	bc	6,3	b	11,7	b
Joan J	0,0	c	2,0	bc	3,7	bc
Pathfinder	10,7	a	33,3	a	48,3	a
Polana	0,0	c	1,7	bc	1,7	c
Valeur de <i>P</i>	< 0,01		< 0,01		< 0,01	

Les moyennes suivies par une même lettre ne sont pas significativement différentes au seuil de 5 % selon le test de Tukey ($P > 0,05$).



Poursuite des réseaux québécois et canadiens

À venir en 2026 :

- Fraises plein champ
- 1^{ère} année récolte framboises
- Fraises hors-sol

Fraises hors sol	Fraise d'automne	Fraise d'été
Florida Beauty (T)	Seascape (T)	Jewel (T)
Malling Champion	Furore	Falco
Aurora Karima	Hademar	Lumina
Favori	15-107R	Jenkka
Murano	19-106R	Cordial
Limore one ?	19-011R	K15-11
	Florice	K16-20
	Red Orizaba	Cadenza

Roxane Pusnel, biol., M.Sc., CIEL / r.pusnel@ciel-cvp.ca

Beatrice Amyotte, Ph.D., Agriculture et Agroalimentaire Canada / beatrice.amyotte@agr.gc.ca



Poursuite des réseaux québécois et canadiens

À venir en 2026 :

- Fiches variétales
- Outil technique Excel

18-145R

- Essais 2024 et 2025
- Fraisier à jours neutres
- Planasa (Espagne)



Référez-vous à la fiche technique du cultivar Seascape pour comparer les données.

Spécificités

- Vigueur** 4,7/5
- Densité des plants** 4,5/5
- Nombre de stolons** 5,6
- Appréciation gustative** 3,6/5

Paramètres physico-chimiques

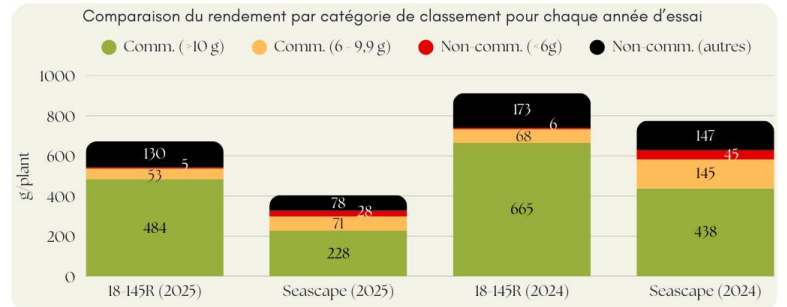
- Fermeté** 4,8 kg/cm²
- Brix** 8,5 °B
- Acidité** 0,7 %
- Ratio B/A** 12,6

Sensibilité maladies/autres (2025)

<ul style="list-style-type: none"> Blanc Fruits : 0,6 % Feuilles : 1,0/5 Moisissure grise 4,5 % Anthracnose 0,1 % 	<p>Indicateurs de pression</p> <p>Excès d'eau 4,3 %</p> <p>Insolation 0,2 %</p> <p>Indicateurs de pression</p>
---	--

Rendement (2025)

- Rendement comm. >6 g** 537,5 g/plant
- Différence de rendement** + 80,0 %
- Calibre** >6 g : 14,2 g/fruit
>10 g : 15,3 g/fruit



Remerciements

Ce projet a été financé en collaboration avec l'APFFQ par l'entremise du programme Innov'Action agroalimentaire, en vertu du Partenariat canadien pour l'agriculture (2018-2023), entente conclue entre les gouvernements du Canada et du Québec.

Ce projet est généreusement financé par l'entremise de la Grappe agro-scientifique canadienne pour l'horticulture 4, en collaboration avec le programme Agri-science d'Agriculture et Agroalimentaire Canada, une initiative du Partenariat canadien pour une agriculture durable, des Producteurs de fruits et légumes du Canada et des intervenants de l'industrie.

