

Comparer 10 cultivars de brocoli... sans oublier la gestion de l'eau

Carl Boivin, IRDA



2 avril 2026

Des cultivars de légumes et de fruits mieux adaptés à nos conditions

Webinaire horticole 2026

irda

Institut de recherche
et de développement
en agroenvironnement

Objectif

Effectuer des essais de variétés de brocolis dans le but d'évaluer et documenter leur tolérance aux stress climatiques afin de limiter les impacts des changements climatiques en climat futur.

Comparer la performance

- Couleur, forme, défauts physiologiques et dommages liés aux problèmes phytosanitaires.
 - Principales raisons de déclassement : forme et couleur.
- Catégorisés selon la mise en marché la plus appropriée.
 - Couronne ou bouquet.
- Rendement total, vendable et proportion vendable.

Simuler changements climatiques



10 variétés de brocolis (marché frais)

- Diamante
- Green Magic
- Wolfman
- Millenium
- BC 1764
- Eastern Crown
- Emerald Crown
- Imperial
- FBC 6317
- Emerald Star

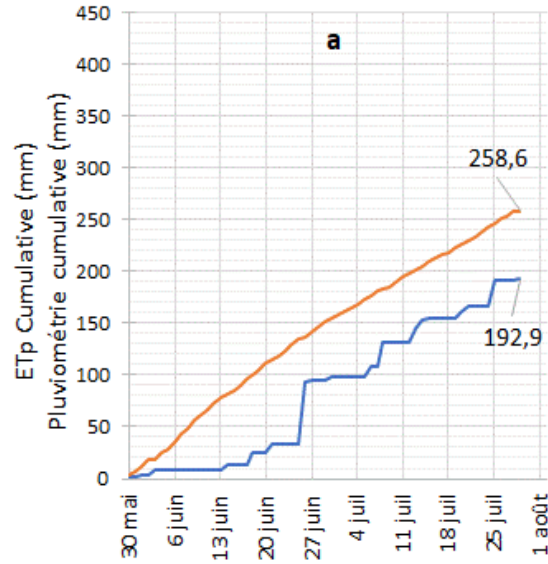


Les Productions Margiric (Laval)

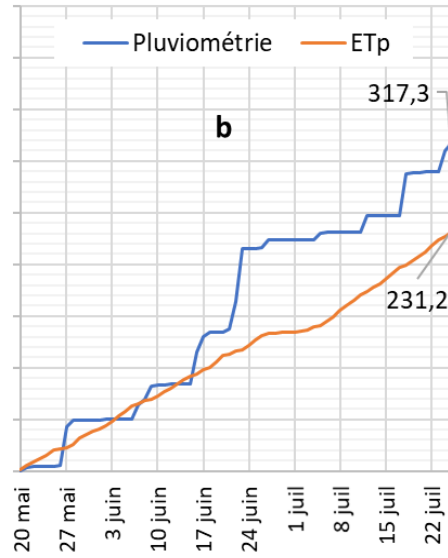
- Essai 1: 28 mai 2021
 - Récoltes : 23 juillet au 4 août
- Essai 2 : 20 mai 2022
 - Récoltes : 15 au 25 juillet
- Essai 3: 26 juillet 2022
 - Récoltes : 22 septembre au 14 octobre
- 1 essai = 15 plants/parcelle x 10 cultivars x 8 répétitions*
 - 1400 brocolis



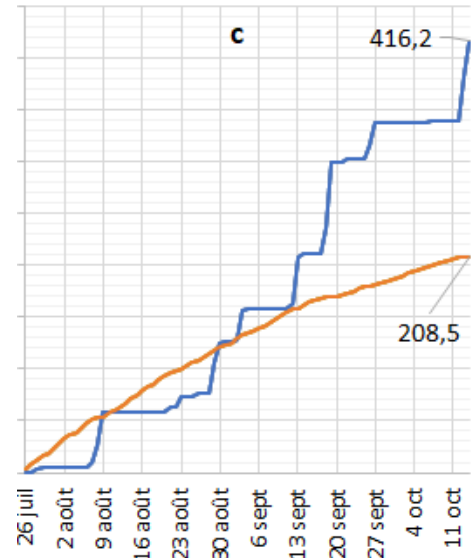
Pluviométrie et Évapotranspiration



Essai 1

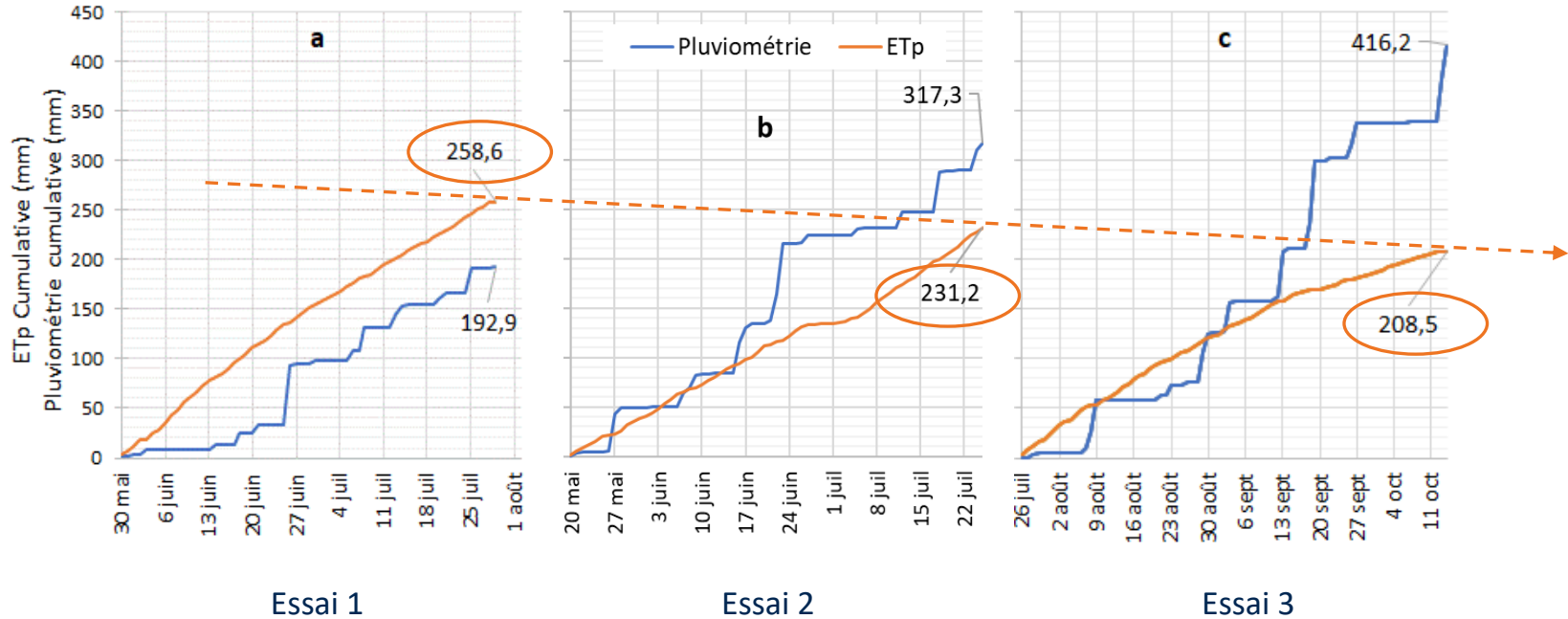


Essai 2

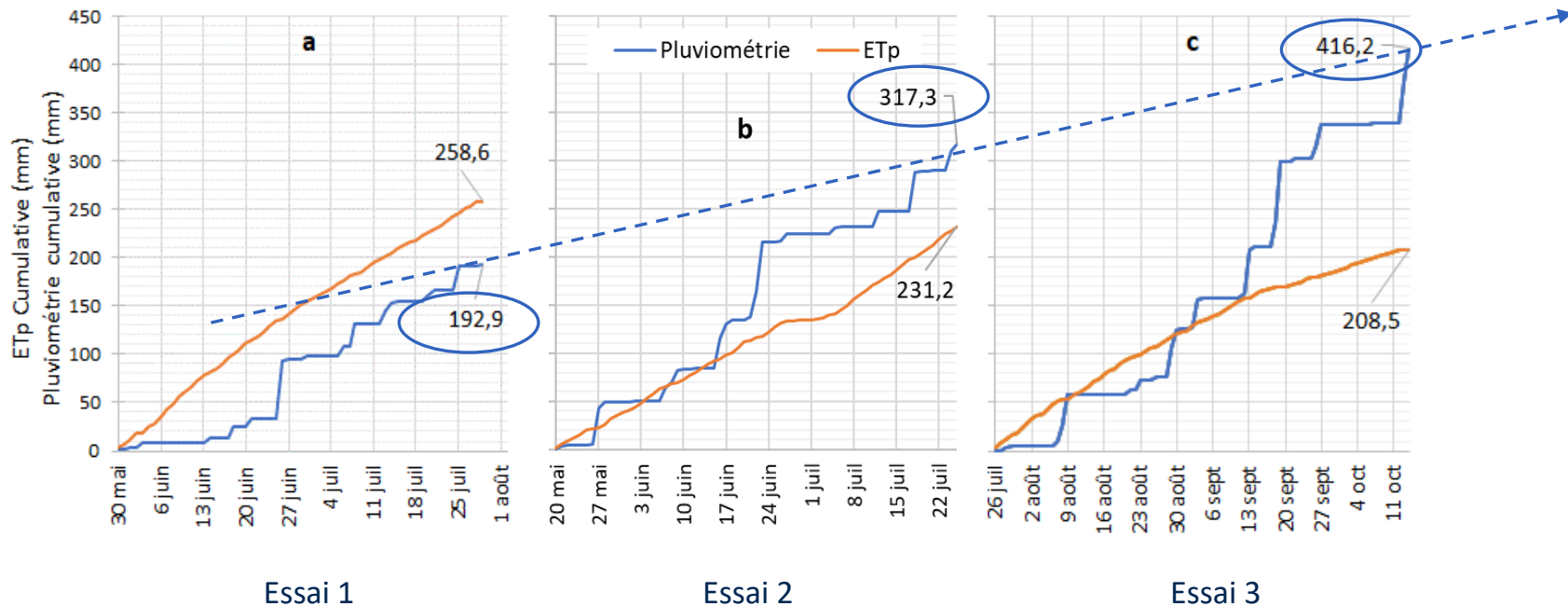


Essai 3

Pluviométrie et Évapotranspiration



Pluviométrie et Évapotranspiration

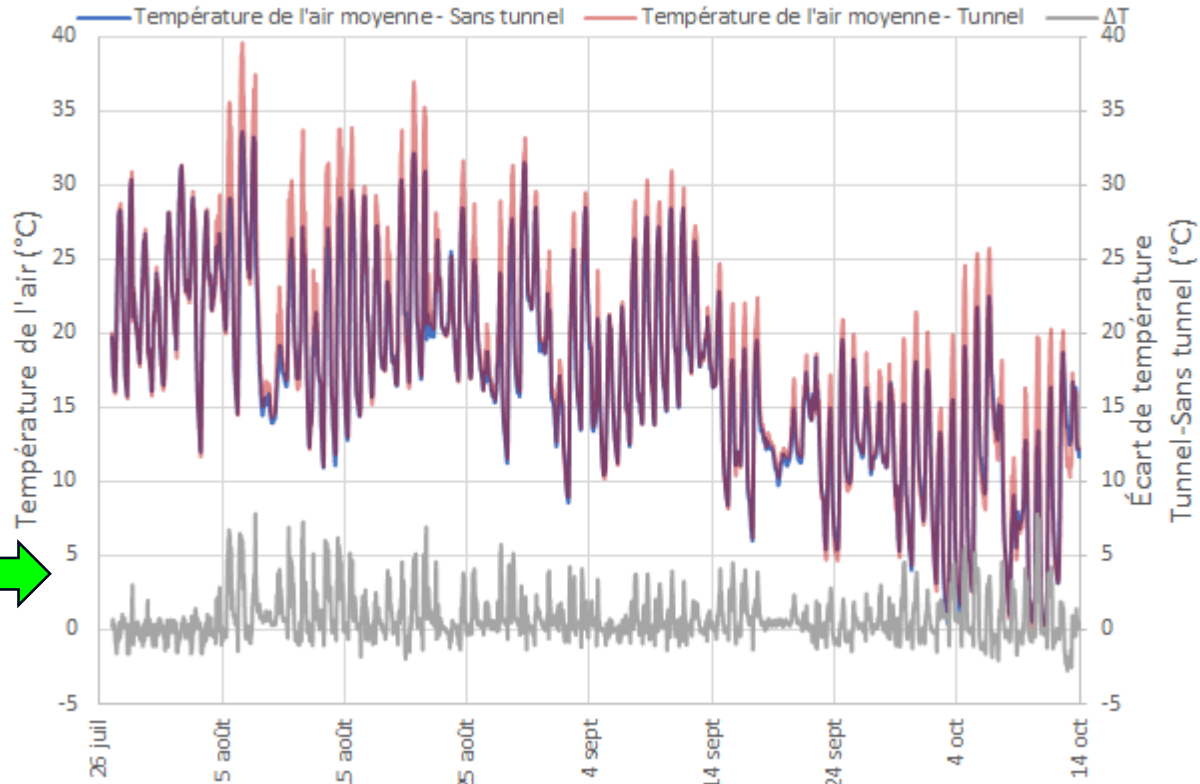


Maintenir la culture en confort hydrique

Année	Essai	N ^{bre} total de jours	N ^{bre} de jours avec épisode(s) d'irrigation	N ^{bre} total d'épisodes d'irrigation	Hauteur totale (mm)	Hauteur moy. par épisode (mm)
2021	1	69	43	65	78	1,2
2022	2	67	53	98	112	1,1
2022	3	81	46	60	70	1,2



Température de l'air (Avec et Sans tunnel)



Résultats

- Les tunnels n'ont pas influencé les rendements ou la qualité de façon significative.
- Performance varient selon la période des essais.



Positionnement basé sur les résultats des 3 essais

- Bon rendement total ET bonne proportion vendable
 - Diamante
 - Eastern Crown
 - Emerald Crown
- Bon rendement total, MAIS proportion vendable plus faible
 - BC 1764
 - FBC 6317
- Bonne proportion vendable, MAIS rendement total plus faible
 - Millenium
 - Wolfman
- Rendement total plus faible ET proportion vendable plus faible
 - Imperial
 - Green Magic
 - Emerald Star

Équipe de réalisation

- IRDA
 - Carl Boivin, Jérémie Vallée, Paul Deschênes, Lélia Anderson, Antoine Lamontagne, Francis-Olivier Lortie, Megann Desrochers et Félix-Lavoie Lochet et Mick Wu.
- DRMLL du MAPAQ
 - Mélissa Gagnon
- Les Productions Margiric
 - Jocelyn Gibouleau
 - Dimitar Dimitrov
 - Daniel Vaillancourt
- Norseco
 - Martin Deslauriers
 - Christine Ruckstuhl

Financement

Le projet « Performance agronomique de 10 variétés de brocoli dans un contexte de production commerciale propice ou non aux stress climatiques » est réalisé grâce au soutien financier du gouvernement du Québec dans le cadre du programme d'appui à la lutte contre les changements climatiques dans le secteur bioalimentaire, qui découle du Plan pour une économie verte 2030.

Plan pour une
économie
verte



Partenaire financier

Québec

Question

Rapport



Québec 

PROGRAMME D'APPUI À LA LUTTE CONTRE LES CHANGEMENTS
CLIMATIQUES EN AGRICULTURE

Performance agronomique de 10 variétés de brocolis dans un contexte de
production commerciale propice ou non aux stress climatiques
(EAU-001) (6803225)

08-2020 – 03-2023

RAPPORT FINAL

Réalisé par :
Jérémy Vallée, IRDA
Carl Boivin, IRDA

Mars 2023

Les résultats, opinions et recommandations exprimés dans ce rapport
émanent de l'auteur ou des auteurs et n'engagent aucunement le ministère
de l'Agriculture, des Pêcheries et de l'Alimentation.

Rendement total

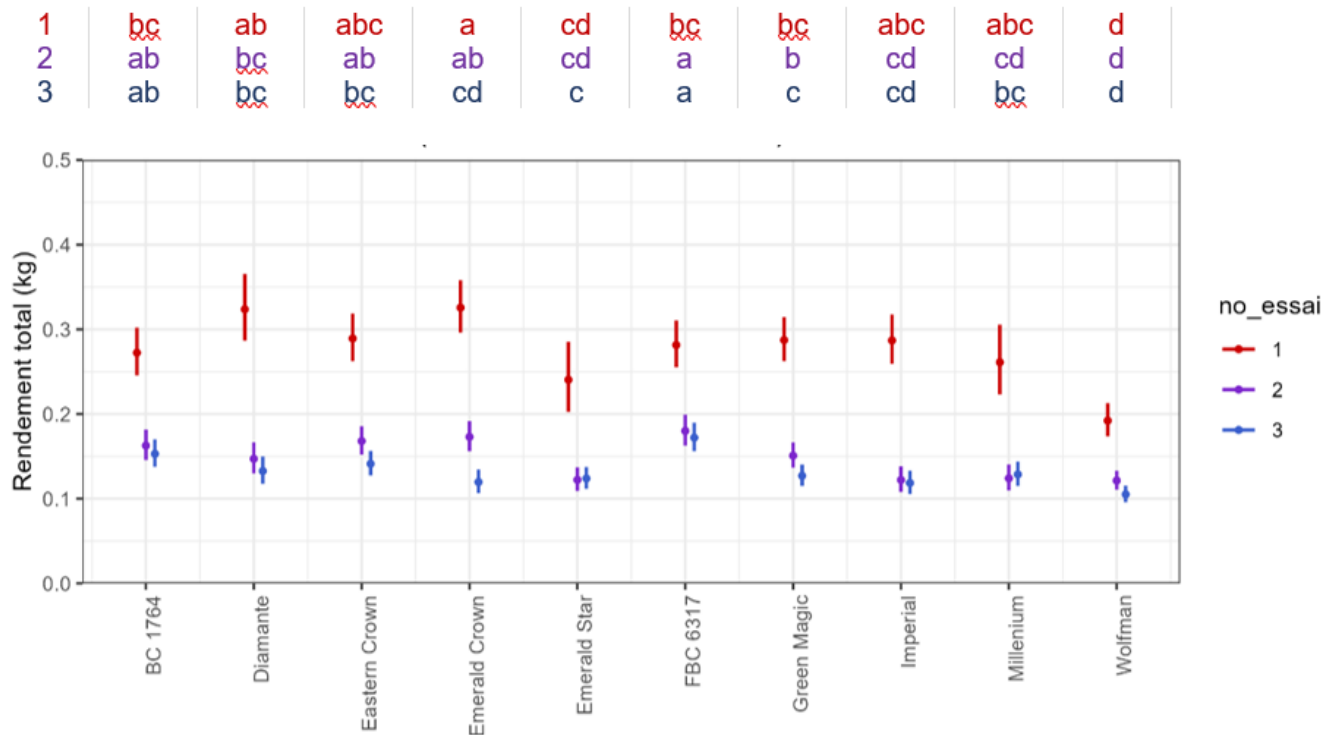


Figure 19. Rendement total par plant (kg), selon la variété et l'essai.

Rendement vendable

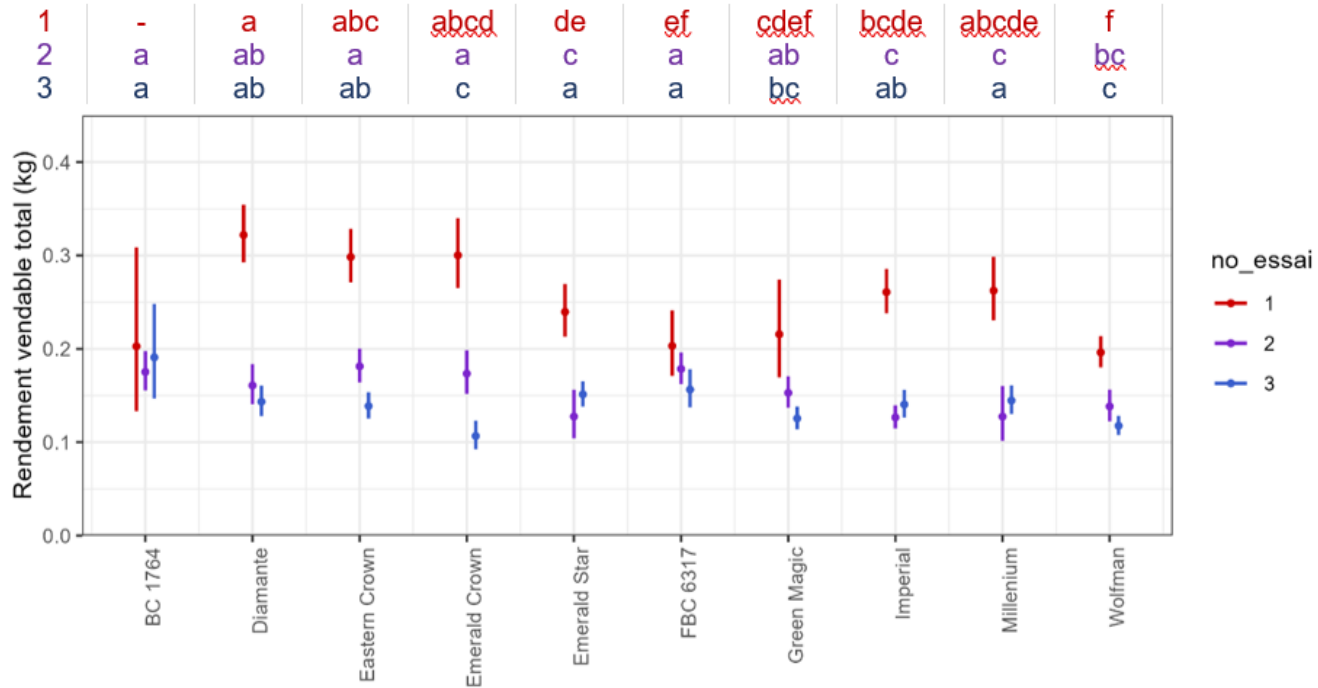


Figure 20. Rendement vendable par plant (kg), selon la variété et l'essai.

Proportion vendable

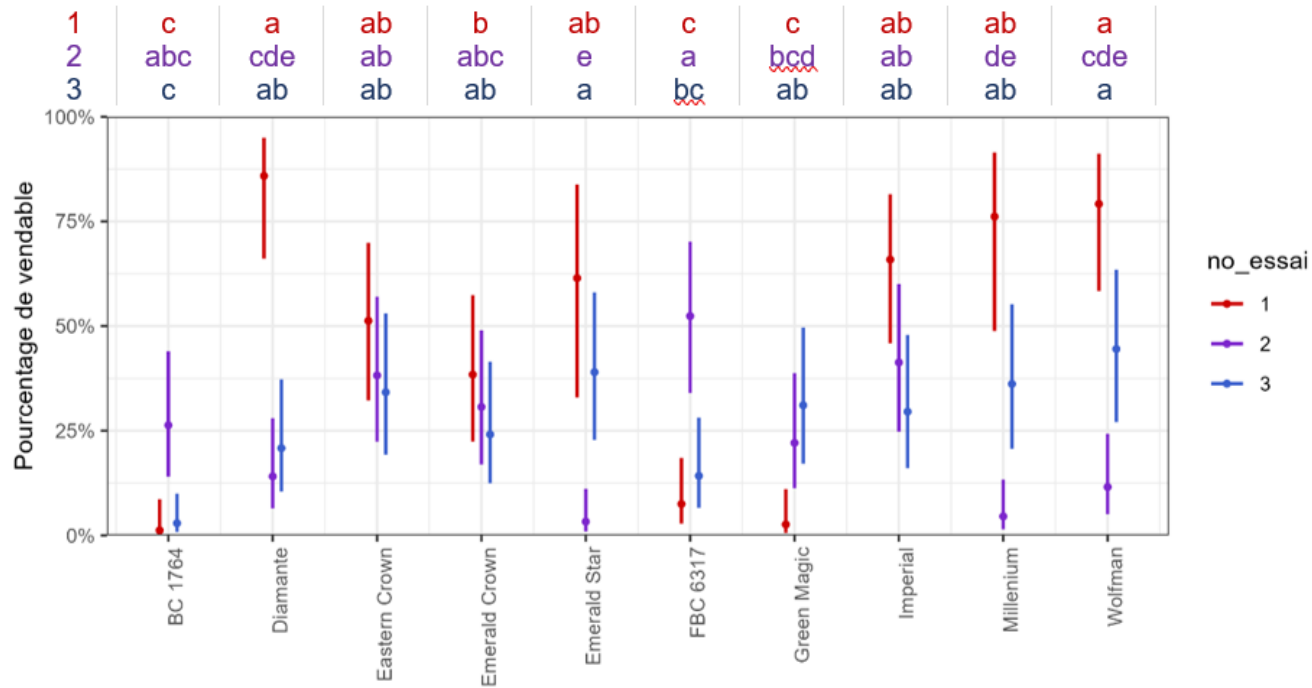


Figure 22. Proportion vendable de la récolte (%), selon la variété et l'essai.