



# CRIC

CENTRE DE RECHERCHE ET  
D'INNOVATION SUR LA CANNEBERGE

Réseau d'essais de cultivars dans la canneberge

# Dispositifs expérimentaux

- 19 variétés
- Trois programmes d'amélioration génétique (Rutgers University, UW-Madison, Valley Corp.)
- Deux sites expérimentaux (Manseau et Laurierville)
- Plantés au printemps 2022
- Plantés en boutures



RUTGERS



INTEGRITY PROPAGATION



THE UNIVERSITY  
of  
WISCONSIN  
MADISON



WARF  
Wisconsin Alumni Research Foundation

EST. 1882  
VALLEY  
CORPORATION



# Dispositifs expérimentaux

Étape 1: Préparation du site



Étape 2: Plantation



# Dispositifs expérimentaux

## Étape 3: Entretien



# Dispositifs expérimentaux



# Dispositifs expérimentaux

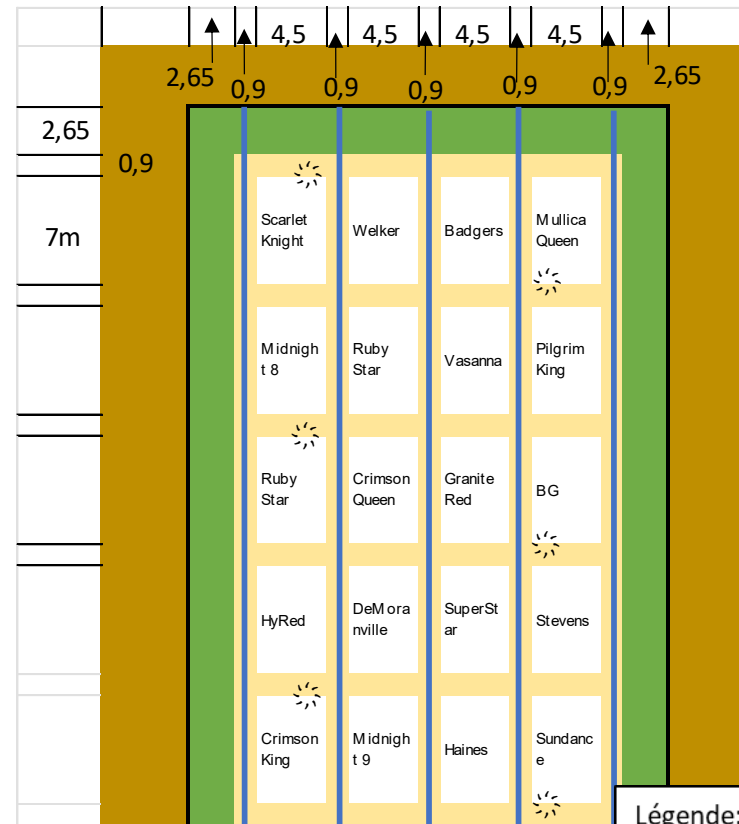
Site 1



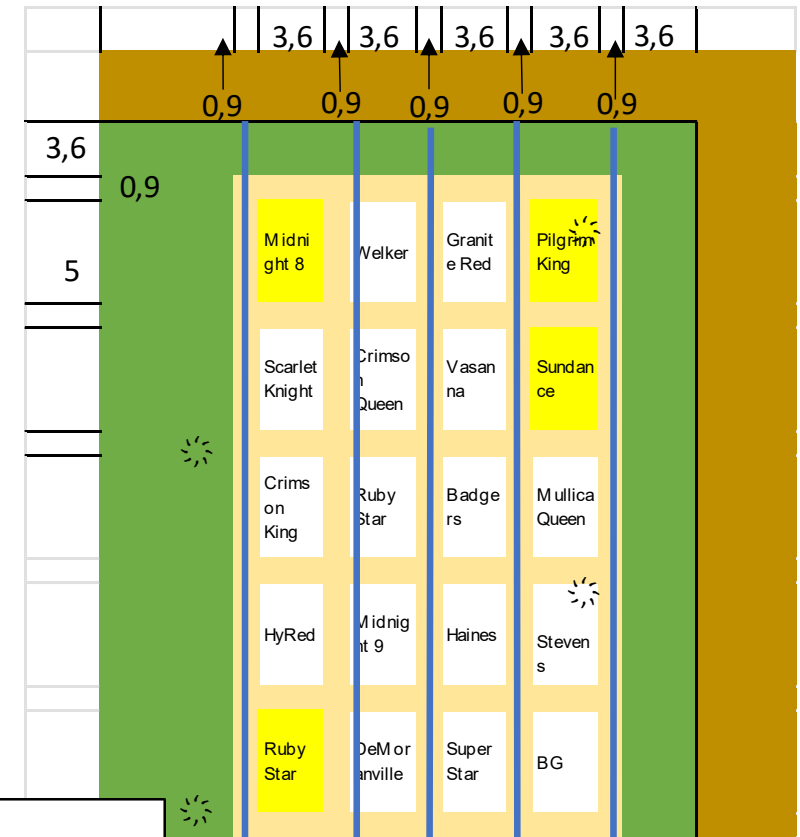
Site 2



Site 1



Site 2



- Légende:
- Digue
  - Ruby star (tampon digue)
  - Sol nu (tampon parcelles)
  - Drains
  - Gigleurs



# Dispositifs expérimentaux

- Dispositif en blocs complets aléatoire

## Site 1

401	301	201	101
Scarlet Knight	Welker	Badgers	Mullica Queen
402	302	202	102
Midnight 8	Ruby Star	Vasanna	Pilgrim King
403	303	203	103
Ruby Star	Crimson Queen	Granite Red	BG
404	304	204	104
HyRed	DeMoranville	SuperStar	Stevens
405	305	205	105
Crimson King	Midnight 9	Haines	Sundance
406	306	206	106
Scarlet Knight	Crimson Queen	Granite Red	BG
407	307	207	107
HyRed	Ruby Star	Haines	Stevens
408	308	208	108
Crimson King	Midnight 9	SuperStar	Pilgrim King
409	309	209	109
Midnight 8	Welker	Badgers	Mullica Queen
410	310	210	110
Ruby Star	DeMoranville	Vasanna	Sundance
411	311	211	111
Midnight 8	Midnight 9	SuperStar	BG
412	312	212	112
Scarlet Knight	Welker	Badgers	Stevens
413	313	213	113
Ruby Star	DeMoranville	Vasanna	Mullica Queen
414	314	214	114
HyRed	Crimson Queen	Haines	Pilgrim King
415	315	215	115
Crimson King	Ruby Star	Granite Red	Sundance

## Site 2

401	301	201	101
Midnight 8	Welker	Granite Red	Pilgrim King
402	302	202	102
Scarlet Knight	Crimson Queen	Vasanna	Sundance
403	303	203	103
Crimson King	Ruby Star	Badgers	Mullica Queen
404	304	204	104
HyRed	Midnight 9	Haines	Stevens
405	305	205	105
Ruby Star	DeMoranville	SuperStar	BG
406	306	206	106
Midnight 8	Welker	Haines	Sundance
407	307	207	107
HyRed	Midnight 9	Vasanna	Stevens
408	308	208	108
Crimson King	Ruby Star	Badgers	Mullica Queen
409	309	209	109
Ruby Star	Crimson Queen	Granite Red	BG
410	310	210	110
Scarlet Knight	DeMoranville	SuperStar	Pilgrim King
411	311	211	111
Midnight 8	Crimson Queen	Vasanna	Stevens
412	312	212	112
Crimson King	DeMoranville	SuperStar	Pilgrim King
413	313	213	113
HyRed	Ruby Star	Granite Red	BG
414	314	214	114
Ruby Star	Midnight 9	Badgers	Mullica Queen
415	315	215	115
Scarlet Knight	Welker	Haines	Sundance



# Dispositifs expérimentaux

Cultivars	Provenance	Groupe	
Badgers	Valley Corp.	Début octobre	DO
BGs	Valley Corp.	Mi-octobre	MO
Crimson King	Valley Corp.	Début septembre	DS
Crimson Queen	Rutgers	Mi-septembre	MS
De Moranville	Rutgers	Mi-septembre	MS
Granite Red	Valley Corp.	Début octobre	DO
Haines	Rutgers	Début octobre	DO
HyRed	UW-Madison	Début septembre	DS
Midnight 8	Valley Corp.	Début septembre	DS
Midnight 9	Valley Corp.	Mi-septembre	MS
★ Mullica Queen (témoin)	Rutgers	Mi-octobre	MO
Pilgrim King	Valley Corp.	Mi-octobre	MO
Ruby Star	UW-Madison	Début/Mi-septembre	DS et MS
Scarlet Knight	Rutgers	Début septembre	DS
★ Stevens (témoin)	Valley Corp.	Mi-octobre	MO
Sundance	UW-Madison	Mi-octobre	MO
Super Star	Valley Corp.	Début octobre	DO
Vasanna	Rutgers	Début octobre	DO
Welker	Rutgers	Mi-septembre	MS



# Collecte de données

Rusticité (indice de santé de bourgeons)



Phénologie des plants (8 stades)



# Collecte de données

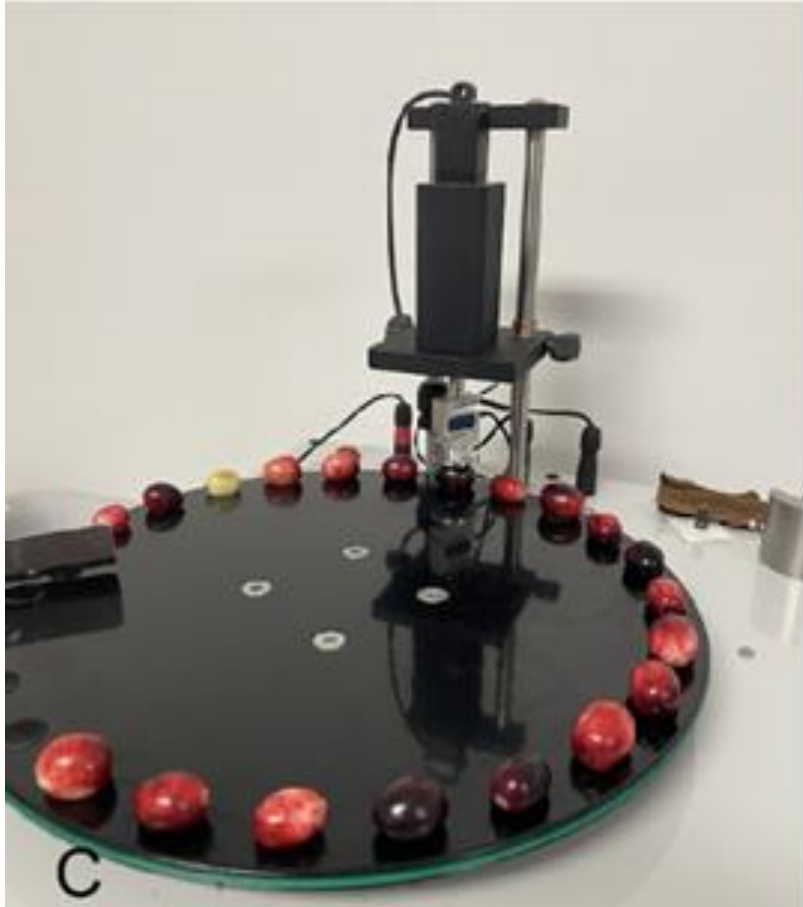
Dépistage des insectes ravageurs



Rendements dommages



## Propriétés chimico-physiques (qualité des fruits)



- Fermeté
- Brix
- pH
- Acidité
- Taux d'anthocyanines



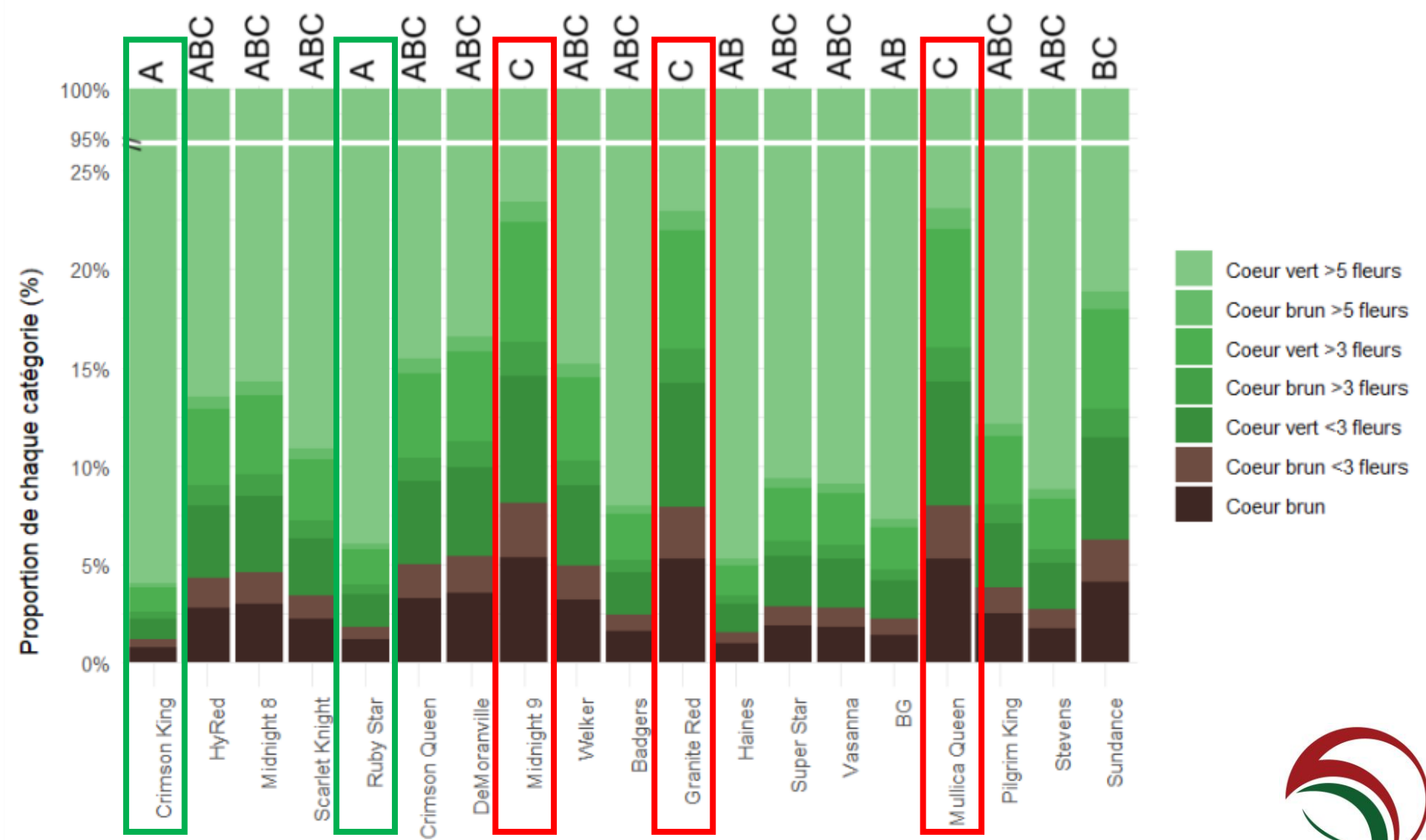
# Résultats



# Rusticité



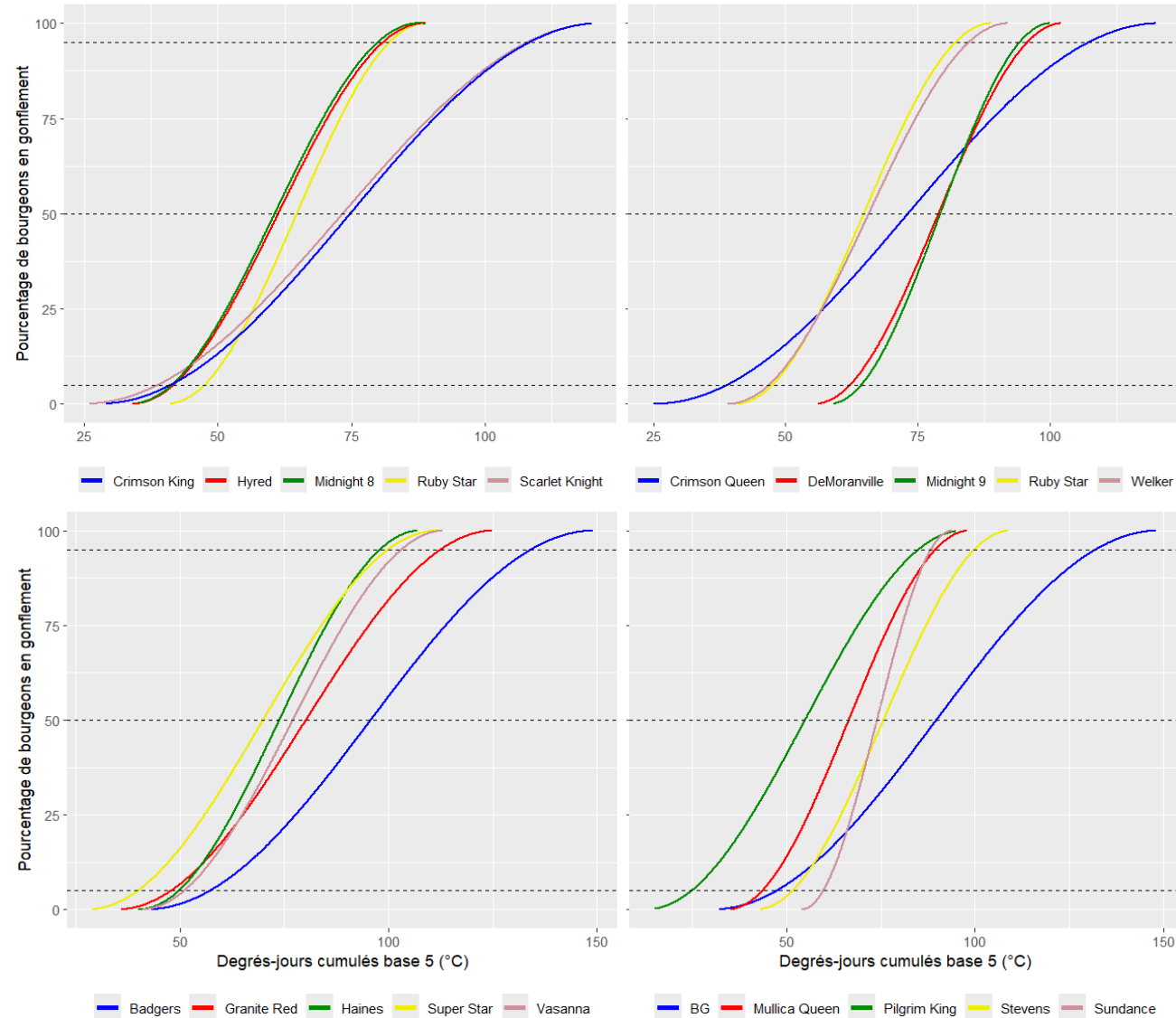
© Amaya Atucha



# Stades phénologiques

- Implications pour:
- Protection contre le gel
  - Utilisation de l'eau

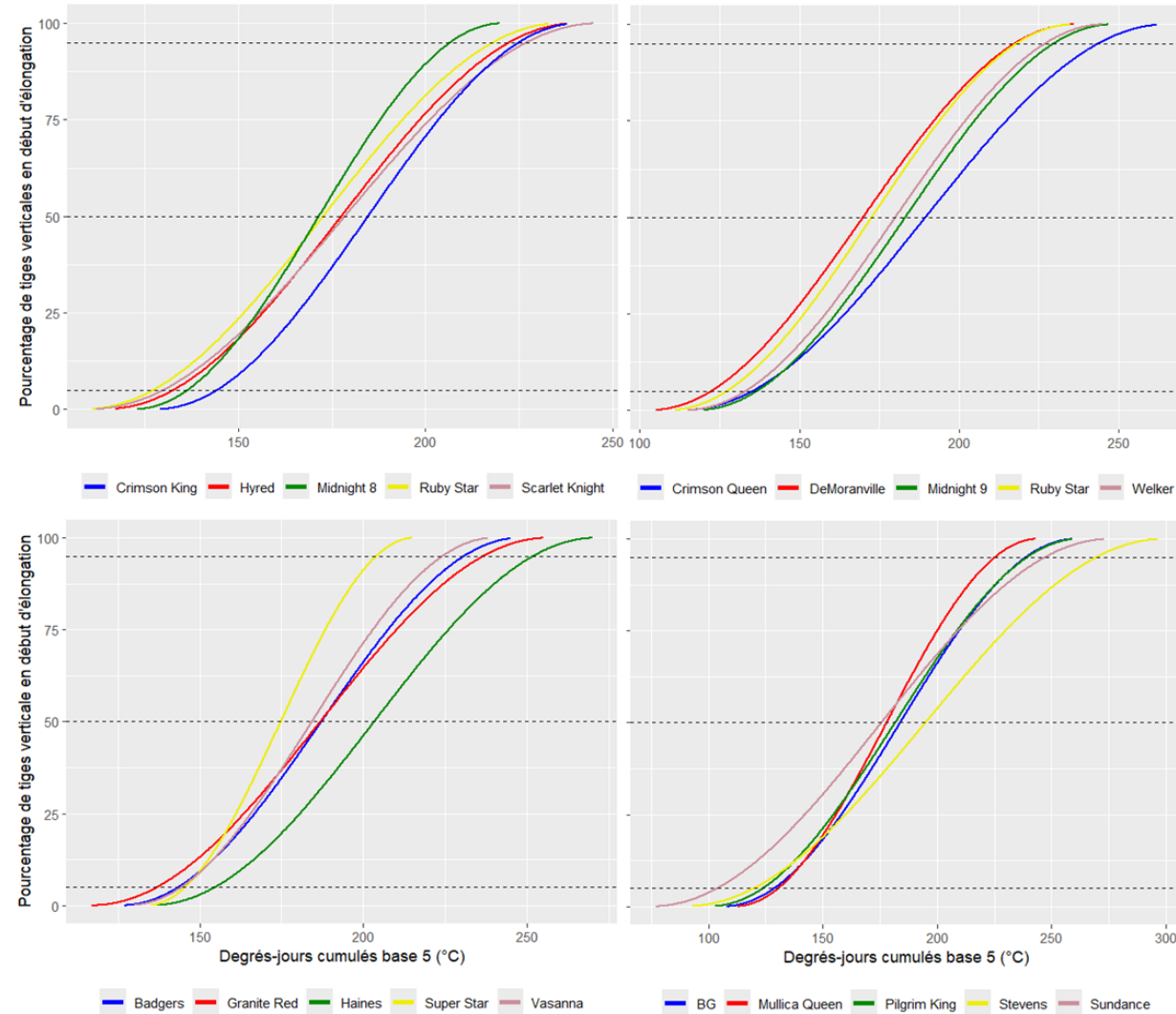
## Gonflement



# Stades phénologiques

- Implications pour:
- Protection contre le gel
  - Utilisation de l'eau

## Début élongation



# Stades phénologiques

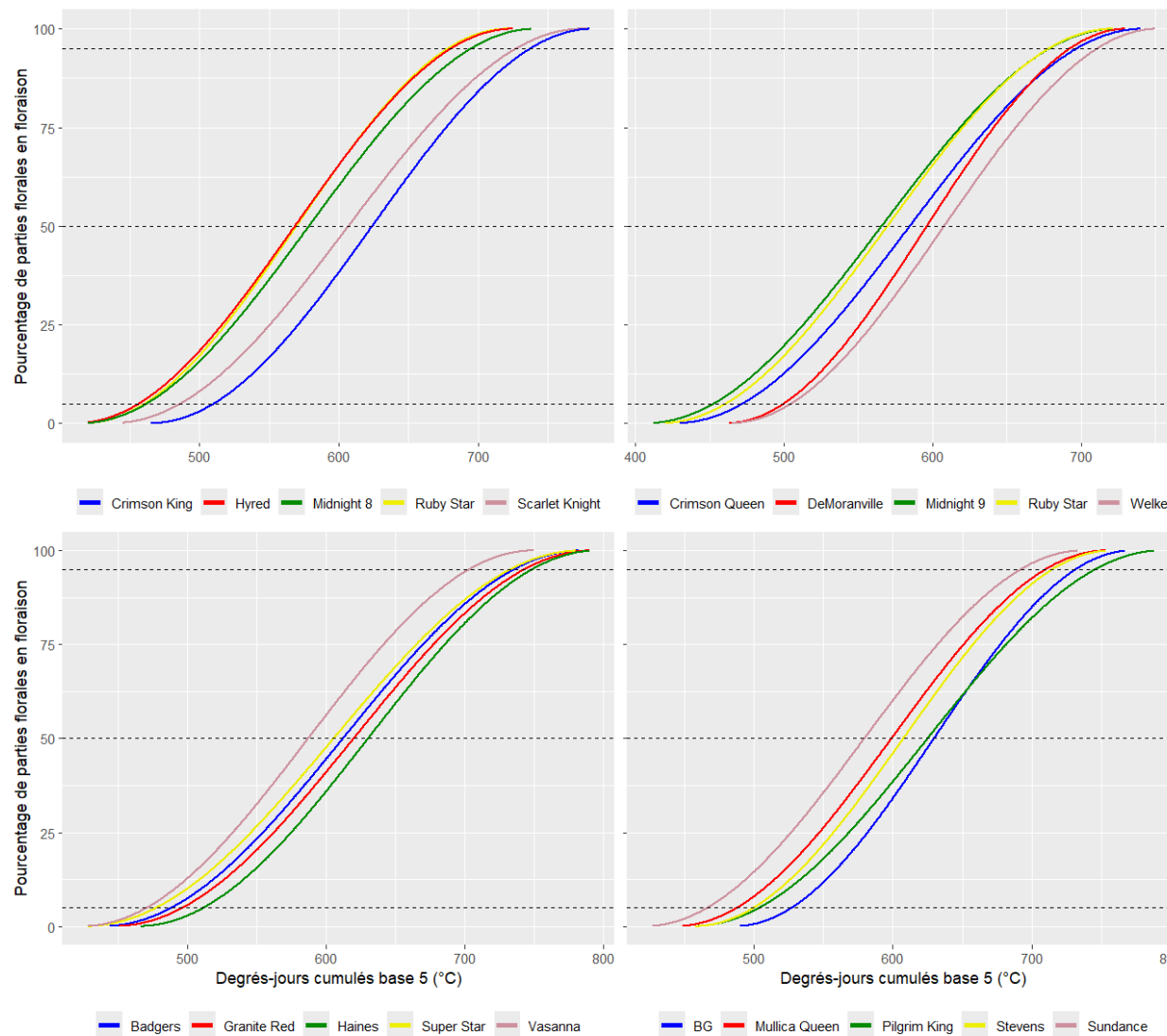
Implications pour:

- Fertilisation
- Pollinisation
- Phytoprotection

## Floraison



© CETAQ



Cultivar	50% Gonflement
Pilgrim King	1
Hyred	2
Midnight 8	2
Ruby Star	4
Mullica Queen	5
Welker	5
Super Star	7
Crimson Queen	8
Scarlet Knight	8
Haines	10
Sundance	10
Crimson King	12
Stevens	13
Vasanna	14
DeMoranville	15
Midnight 9	15
Granite Red	17
BG	18
Badgers	19

Cultivar	50% Élongation
DeMoranville	1
Midnight 8	2
Ruby Star	3
Sundance	4
Super Star	4
HyRed	6
Mullica Queen	7
Scarlet Knight	7
Welker	9
Pilgrim King	10
Midnight 9	11
BG	12
Crimson King	13
Badgers	14
Granite Red	14
Crimson Queen	16
Stevens	17
Haines	18
Vasanna	18

Cultivar	50% Floraison
Midnight 9	1
HyRed	2
Ruby Star	3
Midnight 8	4
Sundance	4
Crimson Queen	6
Vasanna	7
DeMoranville	8
Mullica Queen	9
Super Star	10
Scarlet Knight	11
Stevens	11
Welker	13
Granite Red	14
Crimson King	15
Pilgrim King	16
BG	17
Badgers	18
Haines	18

Cultivar	50% Gonflement
Pilgrim King	1
Hyred	2
Midnight 8	2
Ruby Star	4
Mullica Queen	5
Welker	5
Super Star	7
Crimson Queen	8
Scarlet Knight	8
Haines	10
Sundance	10
Crimson King	12
Stevens	13
Vasanna	14
DeMoranville	15
Midnight 9	15
Granite Red	17
BG	18
Badgers	19

Cultivar	50% Élongation
DeMoranville	1
Midnight 8	2
Ruby Star	3
Sundance	4
Super Star	4
HyRed	6
Mullica Queen	7
Scarlet Knight	7
Welker	9
Pilgrim King	10
Midnight 9	11
BG	12
Crimson King	13
Badgers	14
Granite Red	14
Crimson Queen	16
Stevens	17
Haines	18
Vasanna	18

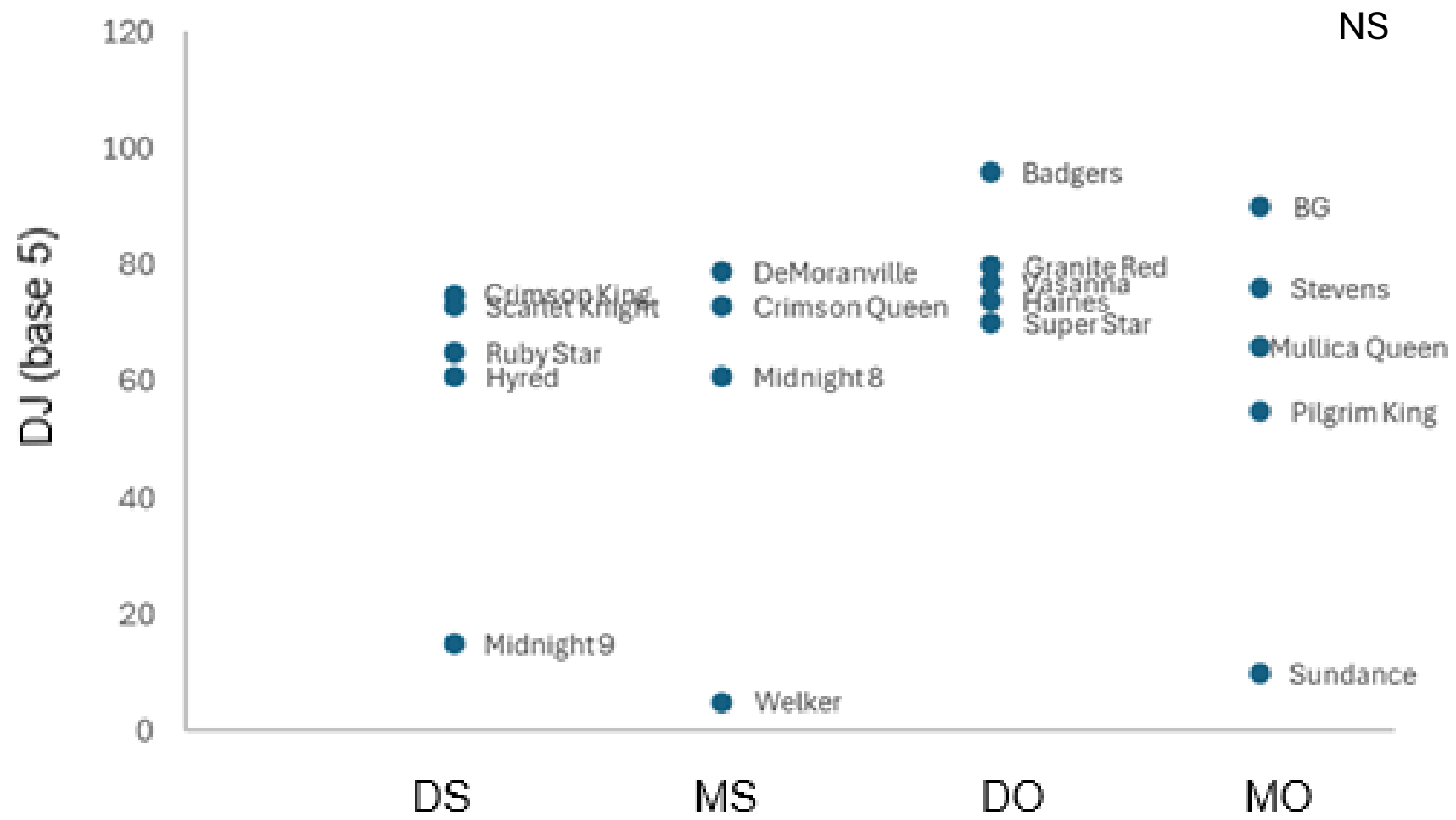
Cultivar	50% Floraison
Midnight 9	1
HyRed	2
Ruby Star	3
Midnight 8	4
Sundance	4
Crimson Queen	6
Vasanna	7
DeMoranville	8
Mullica Queen	9
Super Star	10
Scarlet Knight	11
Stevens	11
Welker	13
Granite Red	14
Crimson King	15
Pilgrim King	16
BG	17
Badgers	18
Haines	18

Cultivar	50% Gonflement
Pilgrim King	1
Hyred	2
Midnight 8	2
Ruby Star	4
Mullica Queen	5
Welker	5
Super Star	7
Crimson Queen	8
Scarlet Knight	8
Haines	10
Sundance	10
Crimson King	12
Stevens	13
Vasanna	14
DeMoranville	15
Midnight 9	15
Granite Red	17
BG	18
Badgers	19

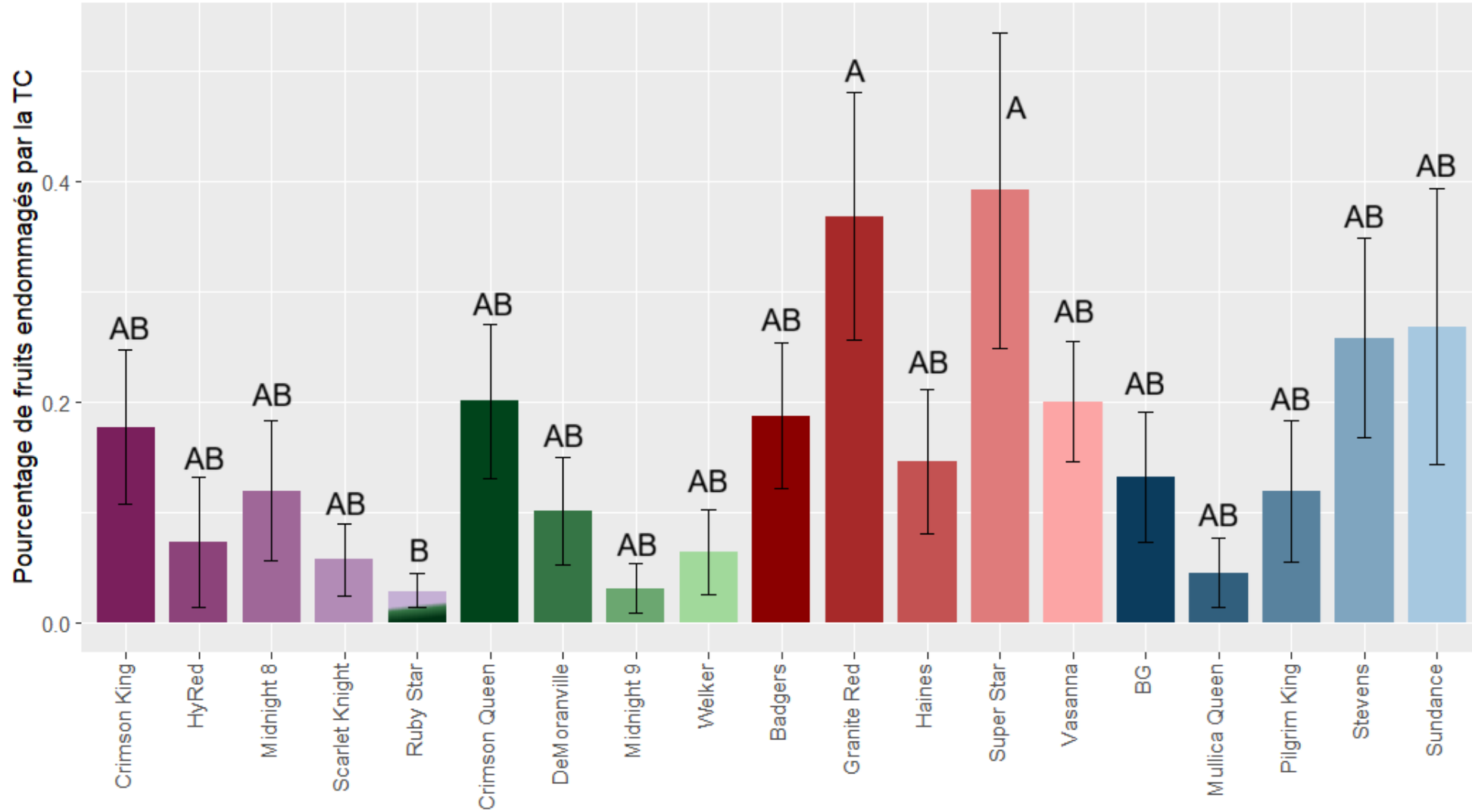
Cultivar	50% Élongaiton
DeMoranville	1
Midnight 8	2
Ruby Star	3
Sundance	4
Super Star	4
HyRed	6
Mullica Queen	7
Scarlet Knight	7
Welker	9
Pilgrim King	10
Midnight 9	11
BG	12
Crimson King	13
Badgers	14
Granite Red	14
Crimson Queen	16
Stevens	17
Haines	18
Vasanna	18

Cultivar	50% Floraison
Midnight 9	1
HyRed	2
Ruby Star	3
Midnight 8	4
Sundance	4
Crimson Queen	6
Vasanna	7
DeMoranville	8
Mullica Queen	9
Super Star	10
Scarlet Knight	11
Stevens	11
Welker	13
Granite Red	14
Crimson King	15
Pilgrim King	16
BG	17
Badgers	18
Haines	18

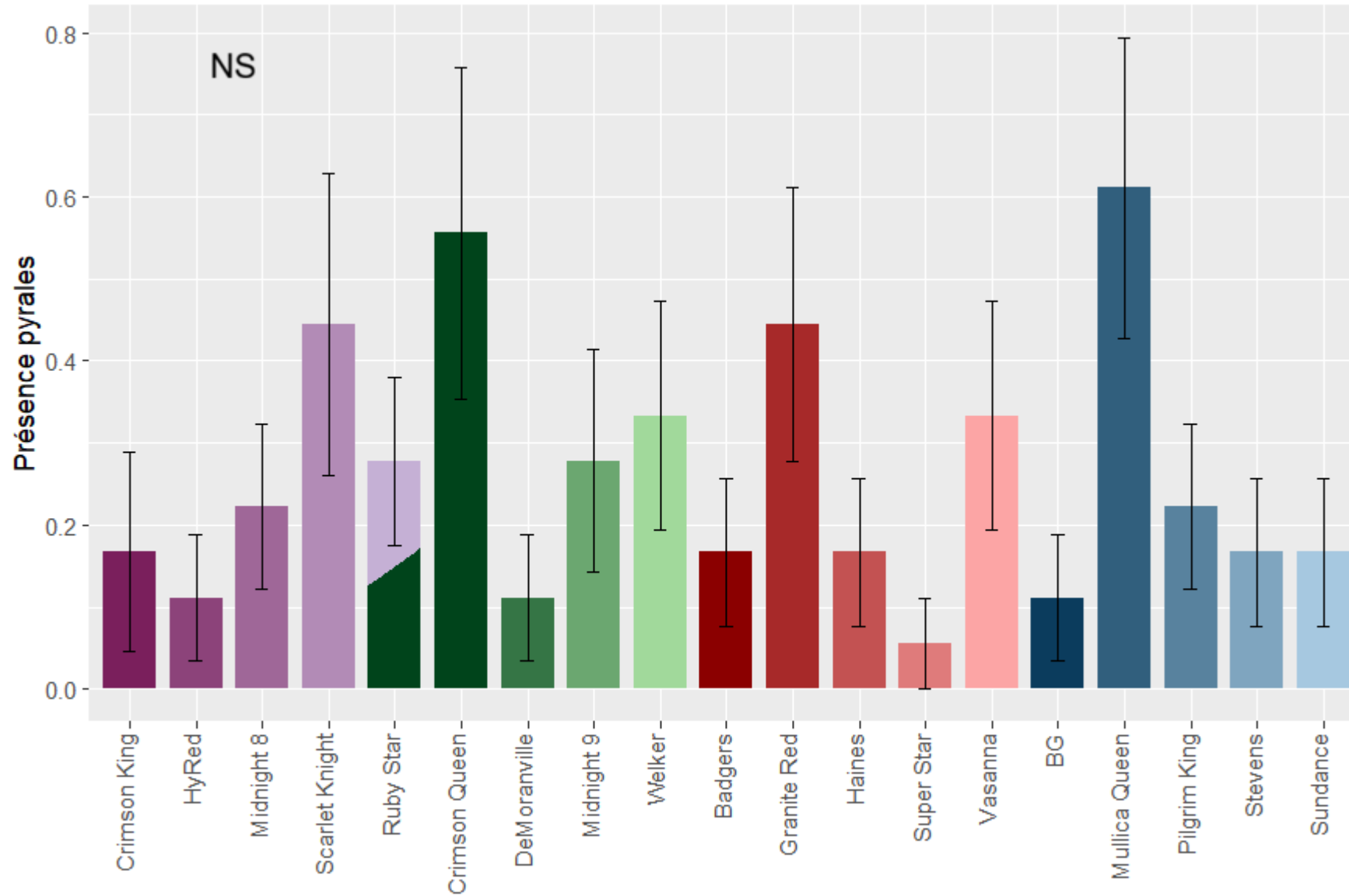
# Stades phénologiques



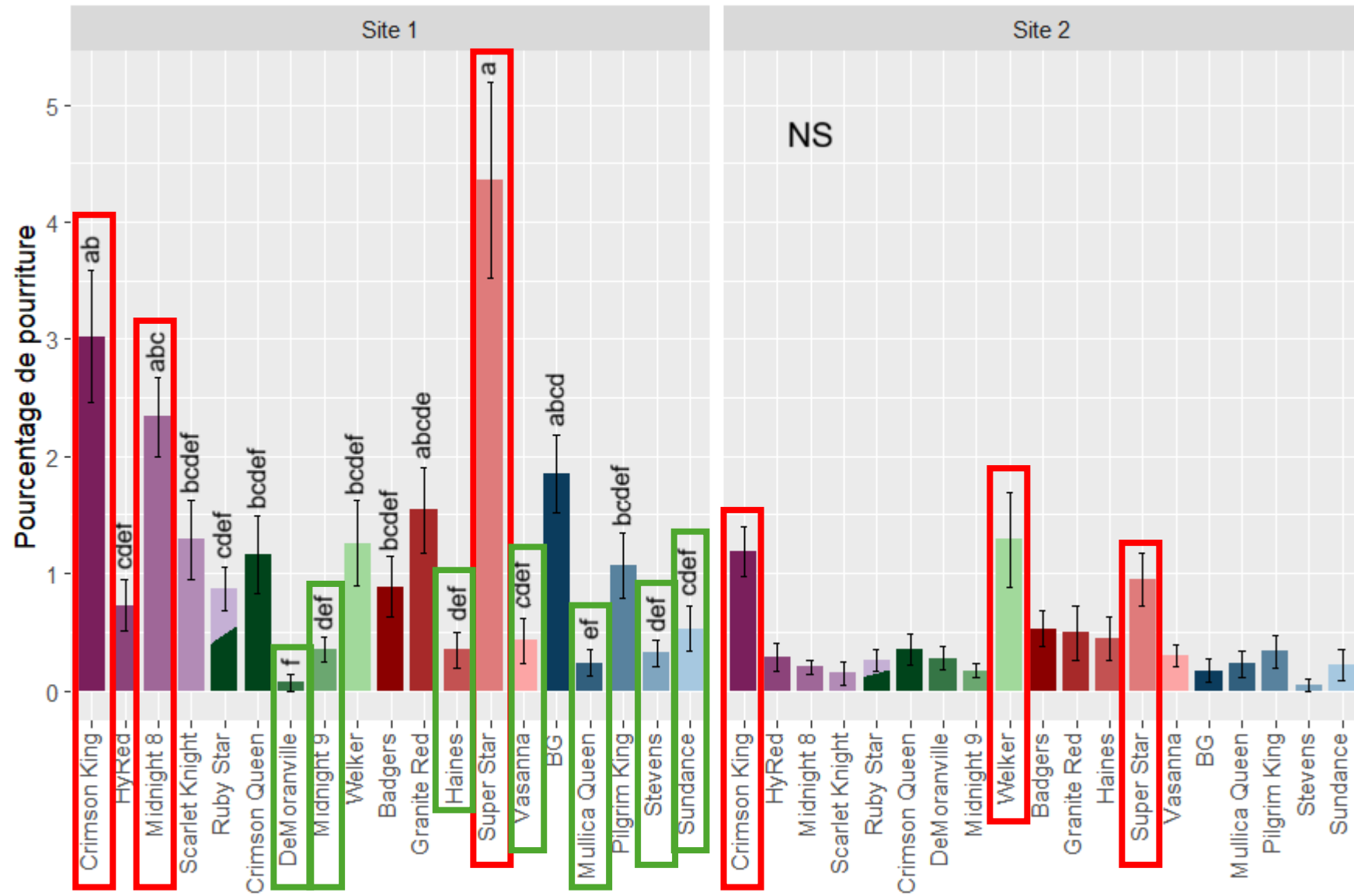
# Insectes ravageurs



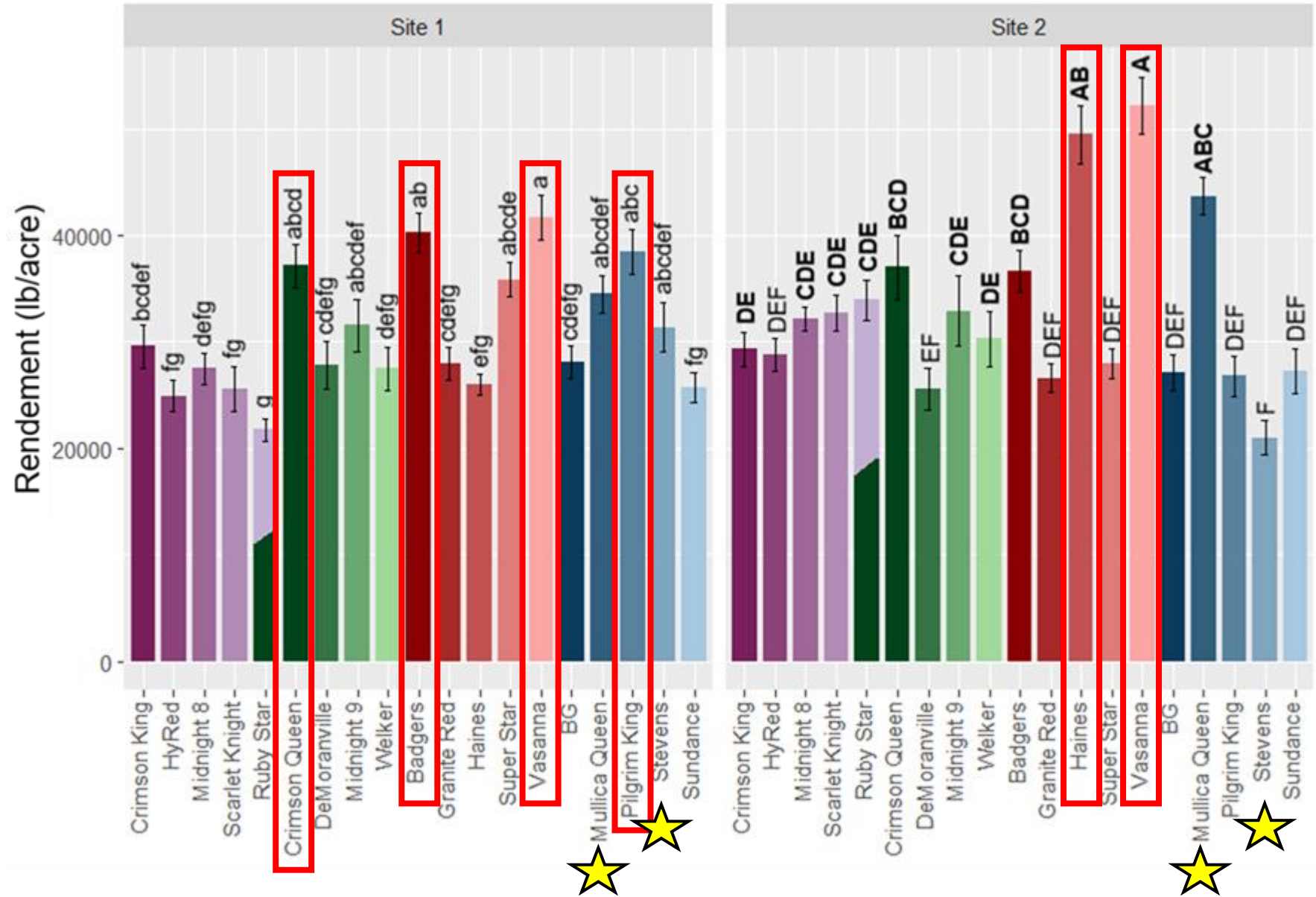
# Insectes ravageurs



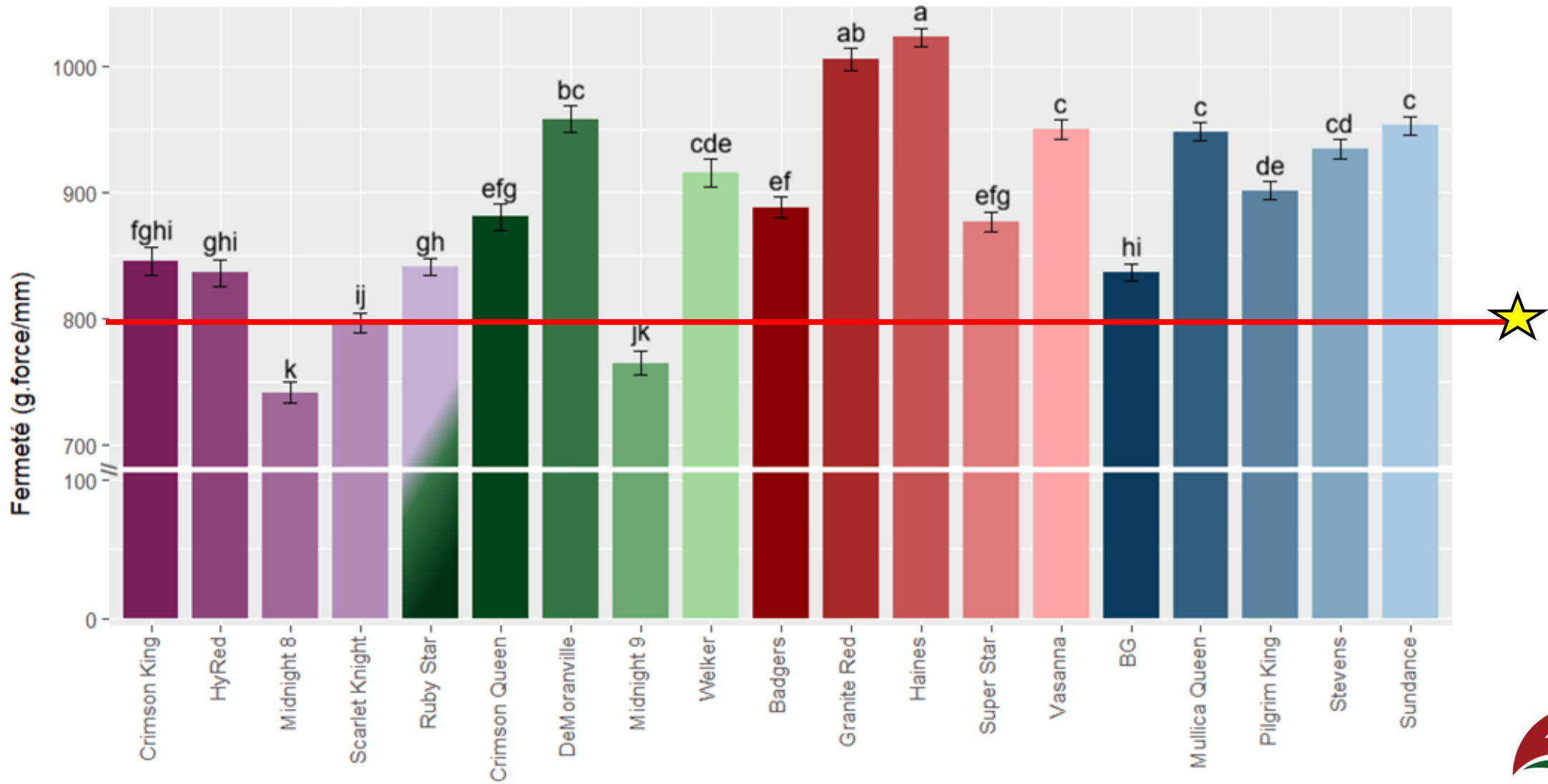
# Taux de pourriture



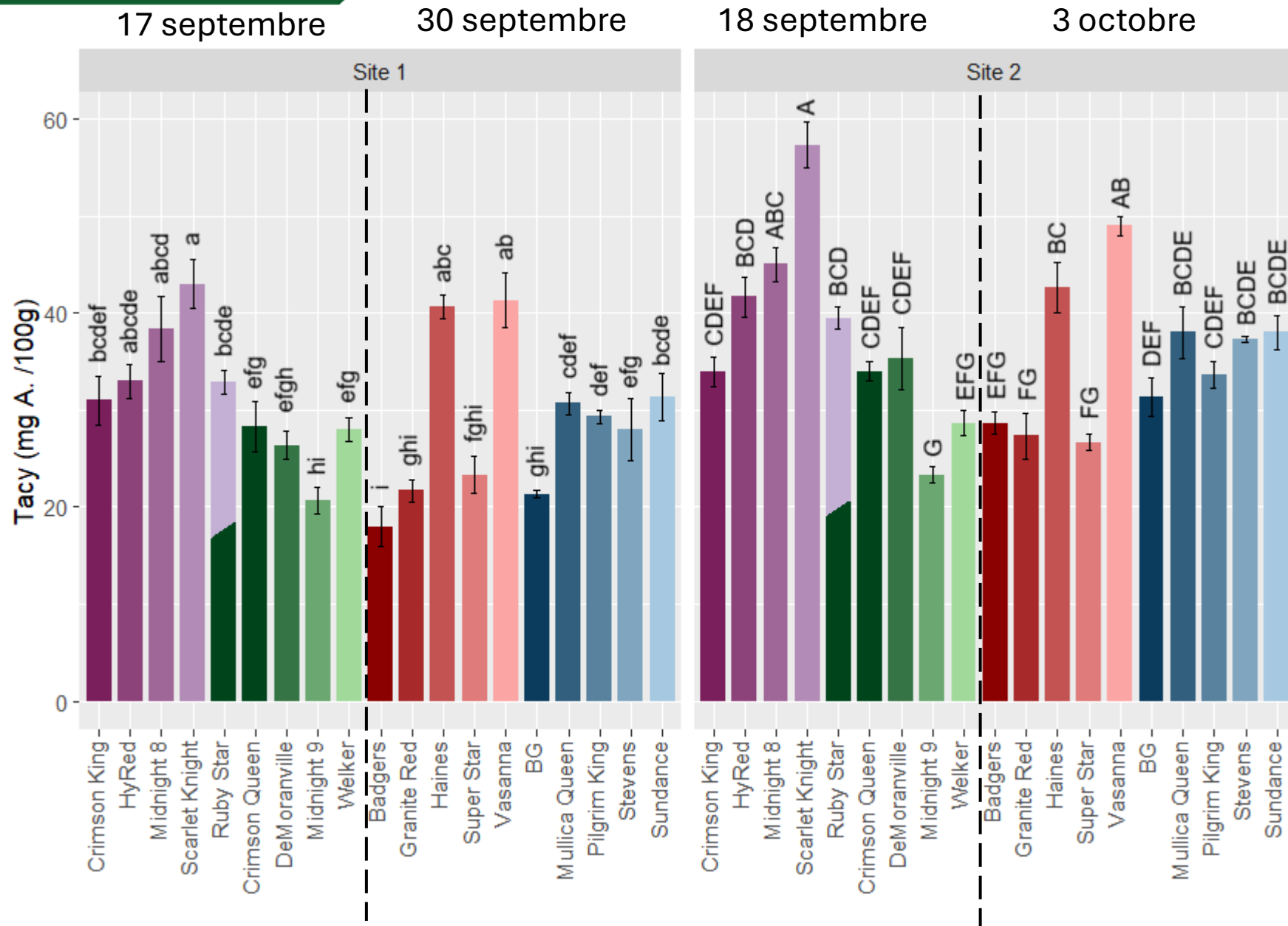
## Rendements



# Fermeté



# Taux d'anthocyanine



# Résumé

- Rusticité:
  - 😊 Crimson King, Ruby Star
  - 😞 Midnight 9, Granite Red, Mullica Queen
- Débourrement:
  - 😊 Badgers, Vasanna
  - 😞 Pilgrim King, HyRed, Ruby Star, Midnight 8
- Pourriture:
  - 😊 DeMoranville, Haines, Midnight 9, Vasanna, Sundance
  - 😞 Crimson King, Midnight 8, Super Star, Welker
- Productivité:
  - 😊 Crimson Queen, Badgers, Vasanna, Haines, Pilgrim King
- Fermeté:
  - 😞 Midnight 8 et 9
- Récolte hâtive:
  - 😊 Haines, Vasanna



Badgers, Vasanna



Midnight 8, 9



- Résultats à prendre avec des pincettes (ex. pourriture haines, productivité Pilgrim)
- Importance de faire des suivis sur le long terme – culture pérenne (âge moyen des champs entre 30 et 50 ans)
- Premier réseau d'essais de cultivars démocratisé au Québec
- Résultats observés différents de ce qui est observé aux É-U
- Accessibilité aux producteurs
- Collaboration avec toutes les parties prenantes
- Résultats applicables avec des enjeux réels et actuels (pourriture, utilisation de l'eau, rusticité et changements climatiques)



# Transfert



- Expo ambulante du CRIC (septembre chaque année)
- Congrès nord-américain de la canneberge (mars 2026)
- Rencontres annuelles du comité de suivi
- Mettre en ligne les données brutes (PowerBI)
- Plateforme de modélisation du CRIC (5 à 7 variétés)



# Merci!



GROUPE  
TORNADO ROUGE

Atocas  
Saint-Joseph

