

Parcours menant à l'acquisition et à l'installation
des stations météo :

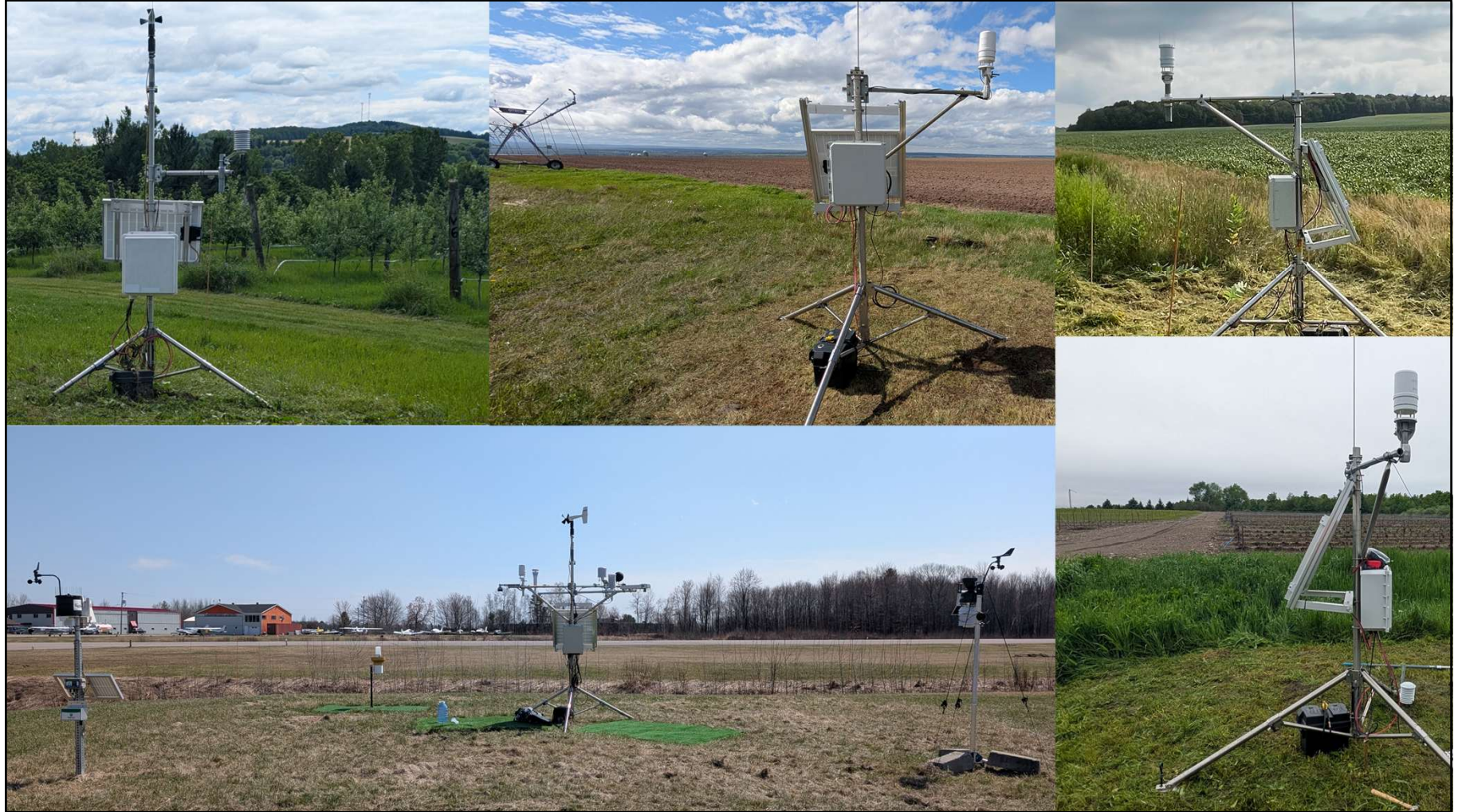
Processus d'acquisition des données depuis
l'identification des besoins jusqu'à leur exploitation
effective

**Solutions
Mesonet**

Notre expertise avec les stations météo

- Installation de stations météorologiques
- Calibration et maintenance de capteurs météorologiques
- Collecte et stockage des données météorologiques
- Validation des données par une équipe d'analyste expert
- Redistribution des données météorologiques
- Mise en place d'un site de recherche (stations abordables)
- Développement d'outils adaptés aux besoins opérationnels

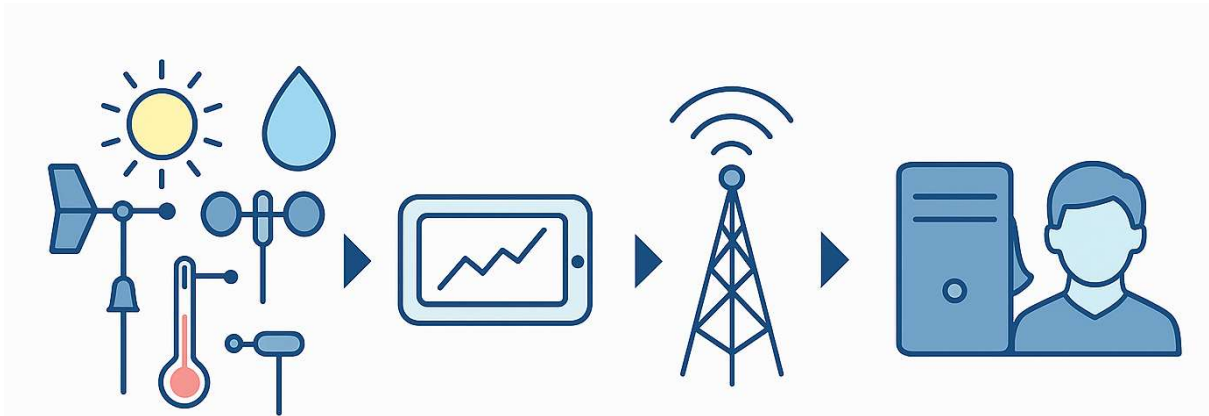
**Solutions
Mesonet**



3

C'est quoi l'acquisition des données ?

L'acquisition des données, c'est **le processus qui permet de mesurer, enregistrer et transmettre** les conditions météorologiques observées par une station.



Dépendant de la station et de l'utilisation des données météo ce processus peut être assez simple ou devenir rapidement complexe.

Sélectionner le bon équipement



Besoins



Variables météo



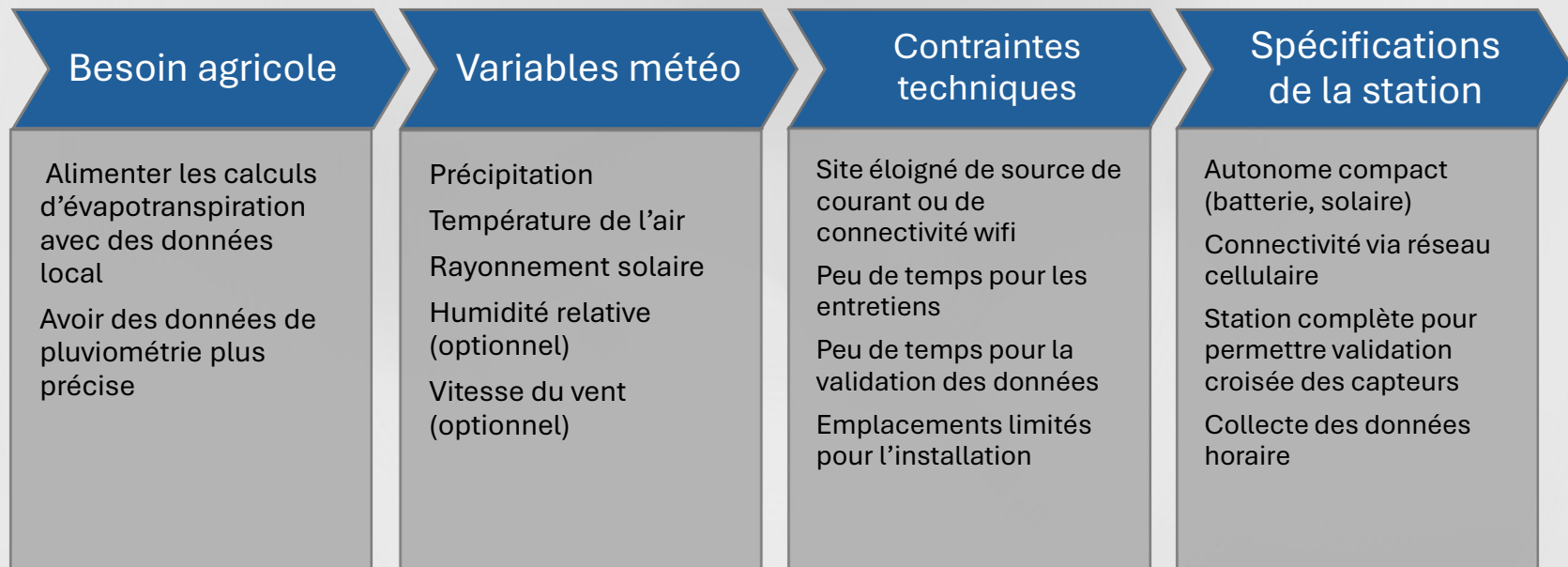
Contraintes techniques

Un besoin agricole ne se traduit pas par un capteur unique,
mais par un ensemble de contraintes qui imposent un type de station.

Exemples concrets d'applications passées et actuelles

6

Gestion et suivi de l'irrigation (Pommes de terres)

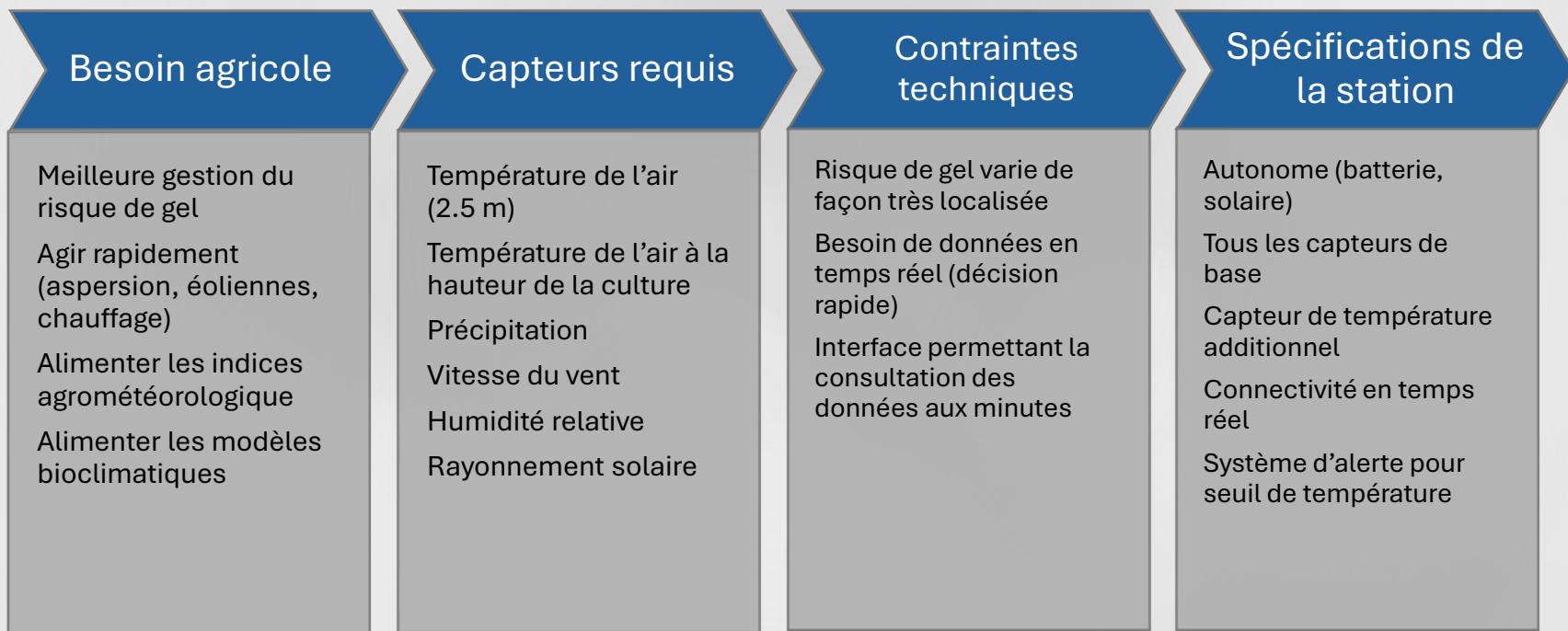


Ferme Valupierre (Saint-Jean-de-l'Île-d 'Orléans)

- Station Climavue
 - Utilisation pour suivi en irrigation :
 - Données horaire seulement
 - Utilisation du site agrométéo pour consultation des données
 - Capteur optionnel :
 - Température dans le sol à 10cm
 - Validation des données par Solutions Mesonet
-

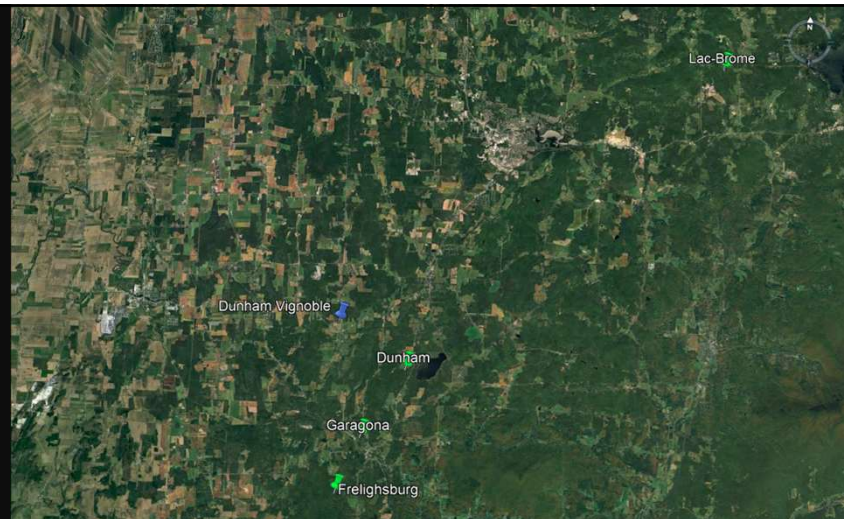


Gestion des opérations en viticulture

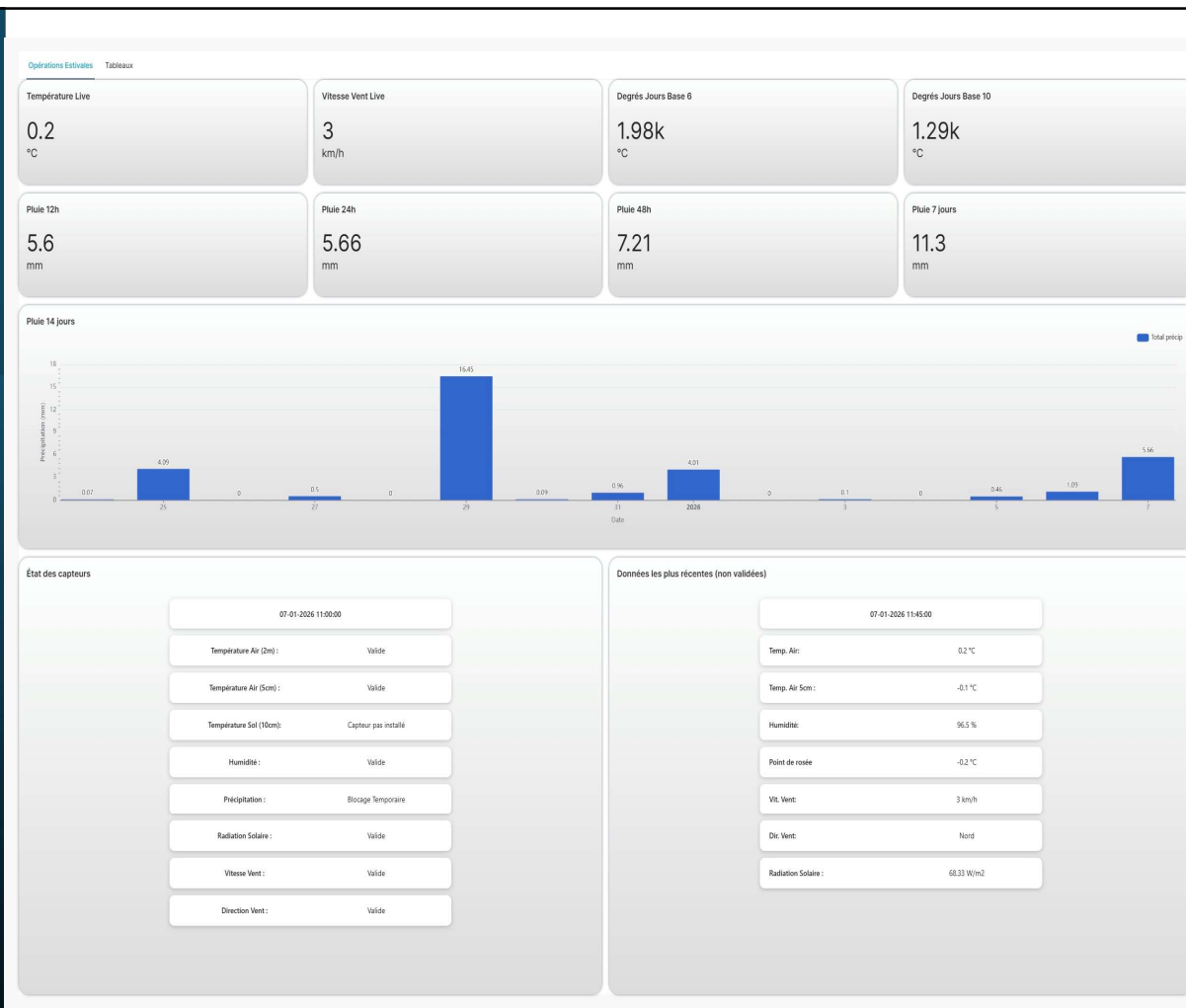


Vignoble de l'Orpailleur (Dunham)

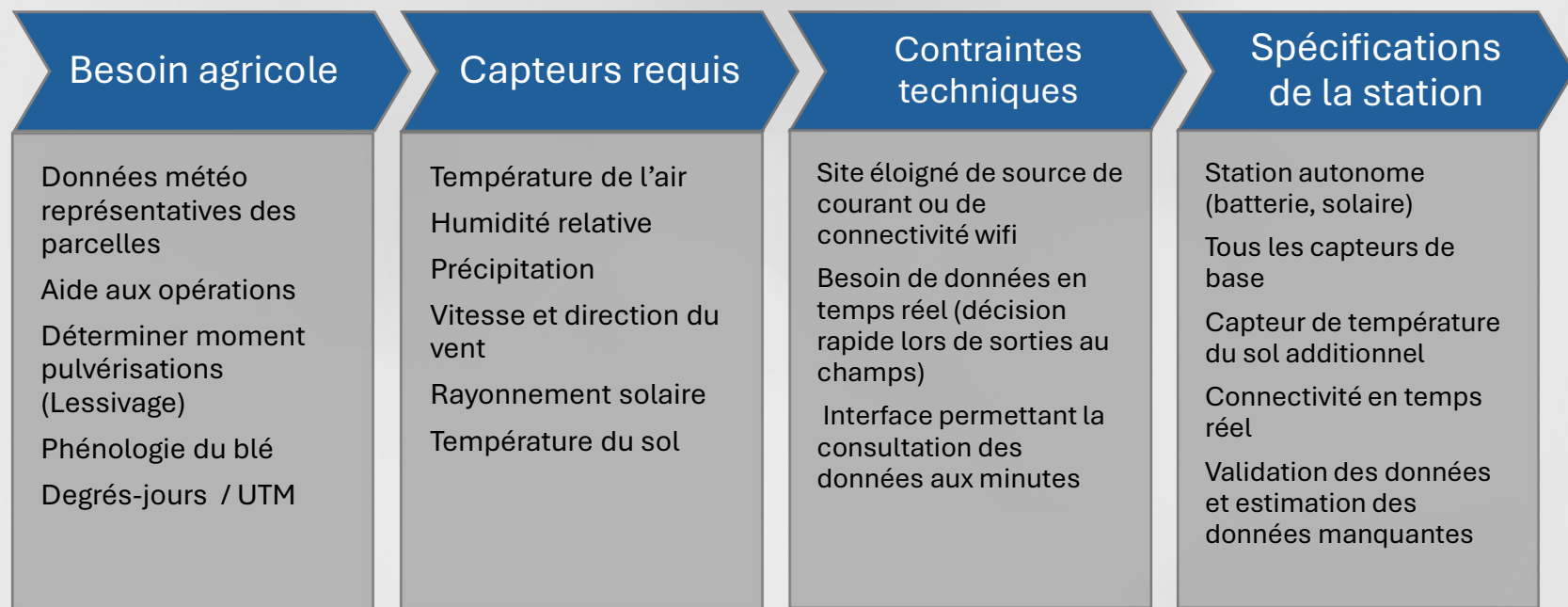
- Station Climavue
 - Ajout de capteurs optionnels :
 - Température à 5 cm
 - Utilisation pour décisions opérationnelles critiques
 - Données en temps réel (Minutes)
 - Consultation des données via interface personnalisée
 - Validation des données par Solutions Mesonet
-



Interface pour consulter les données en temps réel

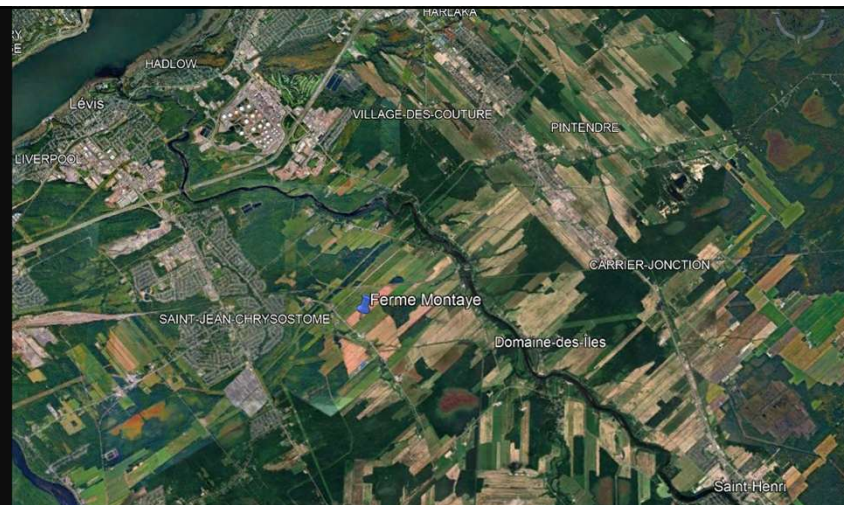


Gestion des opérations en grande cultures (maïs, blé, soya)



Ferme Montaye (Saint-Jean-Chrysostome)

- Station Climavue
 - Utilisation pour opérations :
 - Sorties aux champs
 - Déterminer moment de pulvérisations
 - Suivi des cultures (phénologie)
 - Sélections de semences plus appropriées
 - Capteur optionnel :
 - Température dans le sol à 10cm
 - Interface personnalisée
 - Validation des données par Solutions Mesonet
-



Retour sur l'utilisation des stations météo

Producteurs :

- **Représentativité locale des données** essentielle à la prise de décision
- **Appropriation progressive** : après l'adaptation, les données deviennent incontournables
- **Aide directe à la décision** (planification des interventions)
- **Précision accrue** lorsque les capteurs sont proches des parcelles
- **Approche optimale** :
 - 1 station complète de référence
 - forte densité de capteurs spécifiques (ex. pluviomètres)
- **Équilibre à trouver** entre précision des données, coûts et entretien
- Valeur ajoutée concrète lorsque **les données sont simples d'accès et fiables**

Conseillers:

- **Proximité capteurs/parcelle** = décisions plus précises
- **Station complète pas toujours essentielle** selon l'usage
- **Réseaux denses de capteurs** spécifiques privilégiés
- **Enjeux majeurs** : coûts, entretien, validation des données
- **Croisement de sources** et modèles pour fiabiliser les recommandations
- **Complémentarité des données indispensable** (aucun outil unique)

Questions

