

L'équipe de gestion de l'eau en productions végétales de l'IRDA vous invite à participer à un événement concret, interactif et enrichissant sur la gestion de l'eau et des sols, en production de bleuets!

Mardi 7 juillet 2026

Ferme J.M.D.S.L., à Lamarche

Rendez-vous dès 8h30

Journée gratuite (sans inscription)

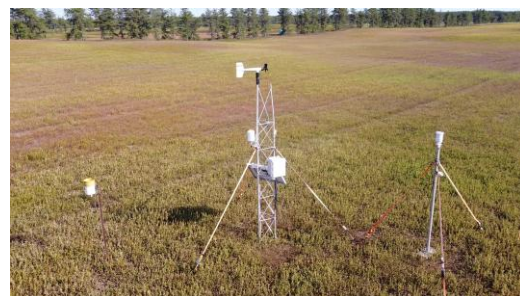
AU PROGRAMME

Accueil dès 8h30

9h00 – Départ en autobus vers les sites d'activités

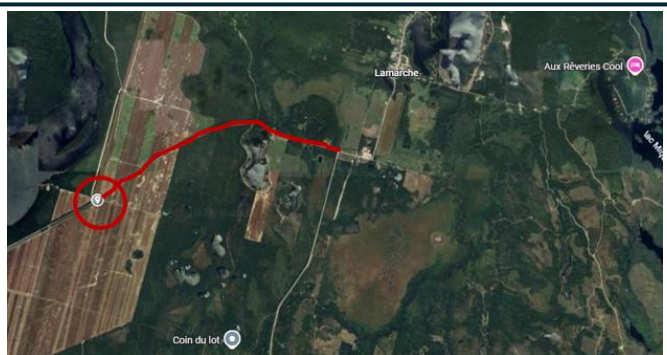
- Découverte de la ferme J.M.D.S.L.
- Mot d'ouverture par Pierre-Olivier Martel, MAPAQ.
- Visite de la station de pompage.
- Exploration d'une station météorologique.
- Installation de tensiomètres et utilisation d'Outils d'aide à la décision (OAD).
- Activité pratique sur la résistance des sols.
- Comprendre et démystifier la réserve en eau du sol.

11h15 à 11h30 – Retour au stationnement et fin de l'activité



INDICATIONS ROUTIÈRES :

- La bleuetière est située à Lamarche.
- Prenez le 9^e rang Ouest à la jonction de la route Lamarche et de la rue Principale.
- Continuez sur le 9^e rang O pendant 1,6 km, le 9^e rang Ouest devient le chemin de la Boulonnaire.
- Continuez sur le chemin de la Boulonnaire pendant 2,4 km.
- À votre arrivée, il y aura des pancartes pour vous indiquer l'entrée (48.773310, -71.487628).
- Adresse indiquée par certains gps : 400, chemin de la Boulonnaire, Lamarche, QC G0W 1X0.
- Rendez-vous au cercle rouge sur l'image ci-dessous.



Cette activité s'inscrit dans la 3^e édition de la Semaine québécoise des bonnes pratiques de gestion de l'eau (BPG) en agriculture.

Elle permettra entre autres de faire le point sur les résultats d'un projet récemment terminé¹ et de présenter un projet en cours² dans 30 bleuétières du Saguenay-Lac-Saint-Jean.

¹Le projet intitulé « Diminuer la vulnérabilité au déficit hydrique des systèmes culturaux : examiner, articuler et diffuser de l'information vers les acteurs concernés par la gestion de l'eau » a été financé par le ministère de l'Agriculture, des Pêcheries et de l'Alimentation.

²Le projet intitulé « Renforcer la résilience du secteur du bleuet sauvage cultivé aux épisodes de sécheresse en développant une approche pour évaluer la vulnérabilité au stress hydrique dommageable » est financé par l'entremise du Programme Innovation bioalimentaire 2023-2028, Volet 2 - Recherche appliquée, développement expérimental et adaptation technologique, en vertu du Partenariat canadien pour une agriculture durable, entente conclue entre les gouvernements du Canada et du Québec.



**La Semaine québécoise des
bonnes pratiques de gestion
de l'eau (BPG) en agriculture**

Propulsée par irda



**Partenariat canadien pour
une agriculture durable**