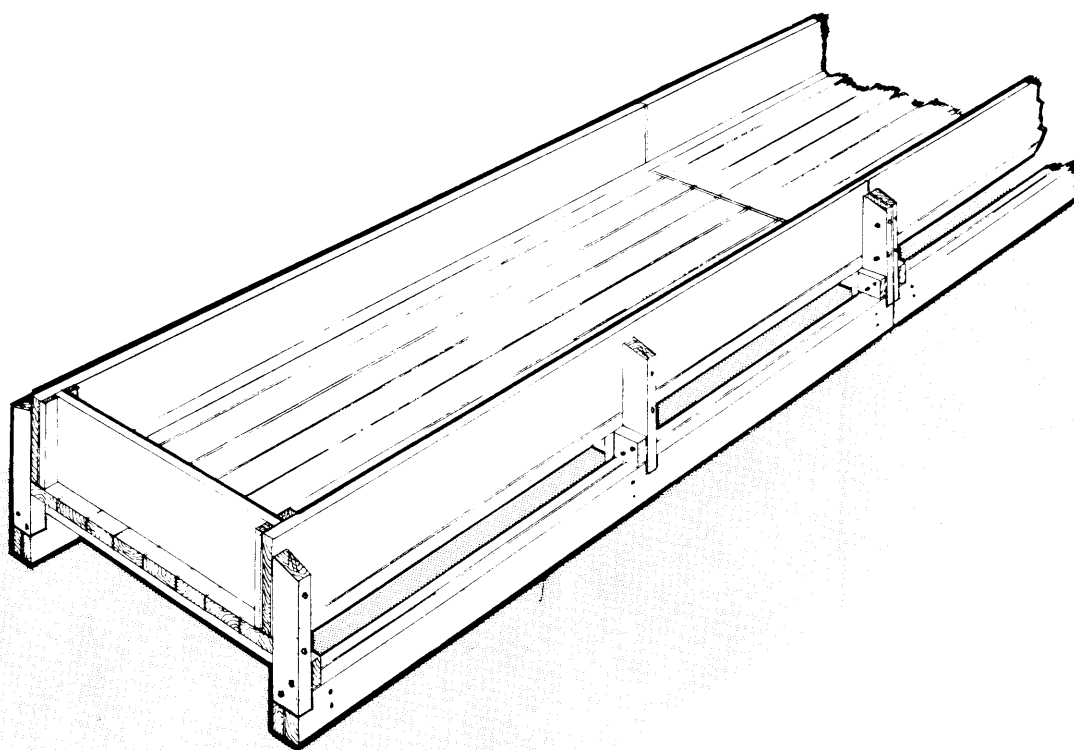


MANGEOIRE POUVANT ETRE PROLONGEE



MANGEOIRE POUVANT ETRE PROLONGEE

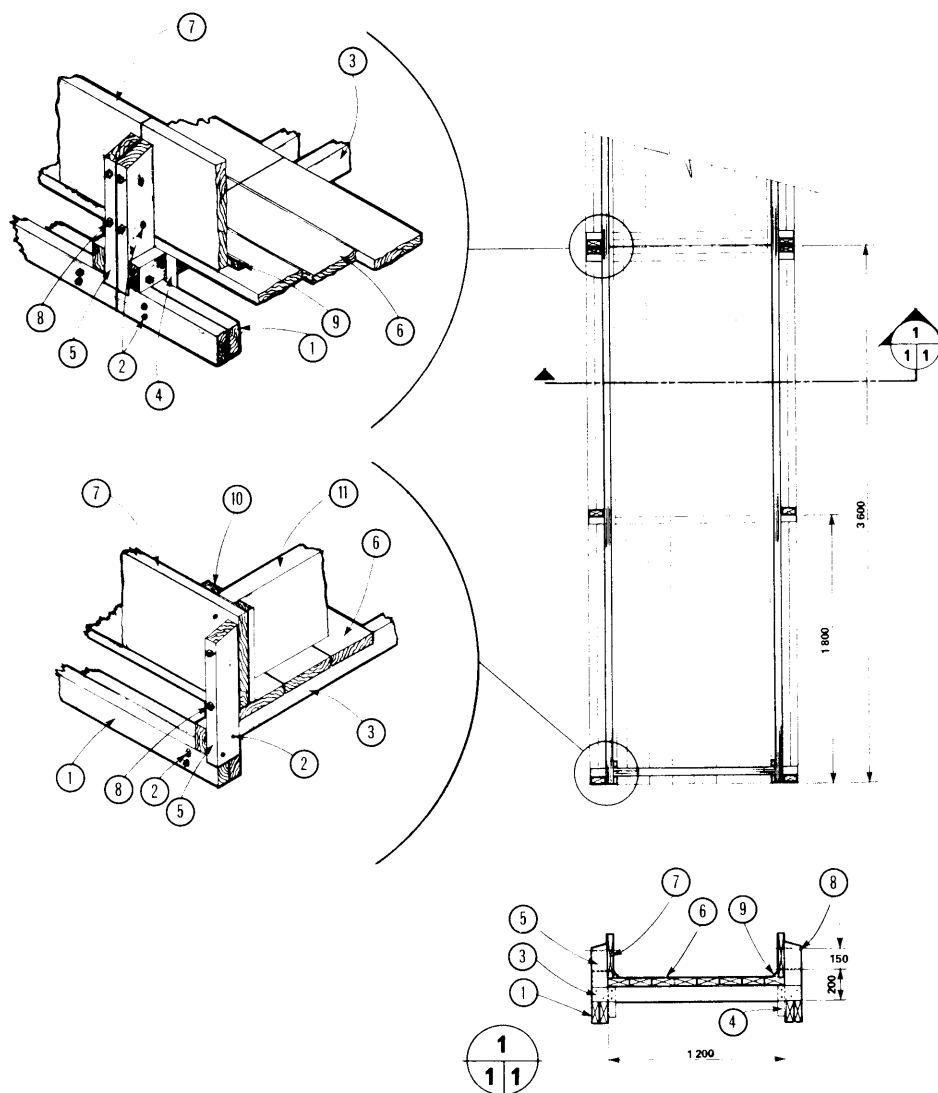
PLAN M-1623 (auparavant 1378)

NOUVEAU: 80 :08

Beaucoup d'éleveurs utilisent cette mangeoire pour le démarrage des veaux en régime d'aliments complets ou pour l'engraissement. Montée sur patins, elle se déplace facilement. Sa longueur se calcule par tranches de 3,6 m. Elle est de construction facile. Les deux patins sont reliés par des traverses du plancher.

Celui-ci est fait de planches de 38 x 140 mm, et les côtés, de planches de 38 x 286 mm.

L'emploi de boulons pour fixer ensemble les éléments de la mangeoire lui confère la solidité voulue pour résister aux coups des bovins et aux déplacements fréquents. Il est recommandé de toujours placer la mangeoire à un endroit bien égoutté.



1. 2 patins de 38 x 140 x 3 600 mm
2. boulons de carrosserie de M6 x 125 mm
3. traverses de plancher de 38 x 89 x 1 400 mm
4. cornière en acier de 50 x 50 x 6 mm (200 mm de longueur) à l'emplacement des montants 5
5. montants de 38 x 89 x 450 mm
6. plancher fait de planches de 38 x 140 x 3 600 mm

7. côtés faits de planches de 38 x 286 mm ou de 38 x 235 mm
8. boulons de carrosserie de M6 x 175 mm
9. tringle biseautée taillée dans une pièce de 38 x 38 mm
10. glissière faite de 2 pièces de 19 x 38 x 300 mm
11. planches d'extrémité assorties aux côtés 7