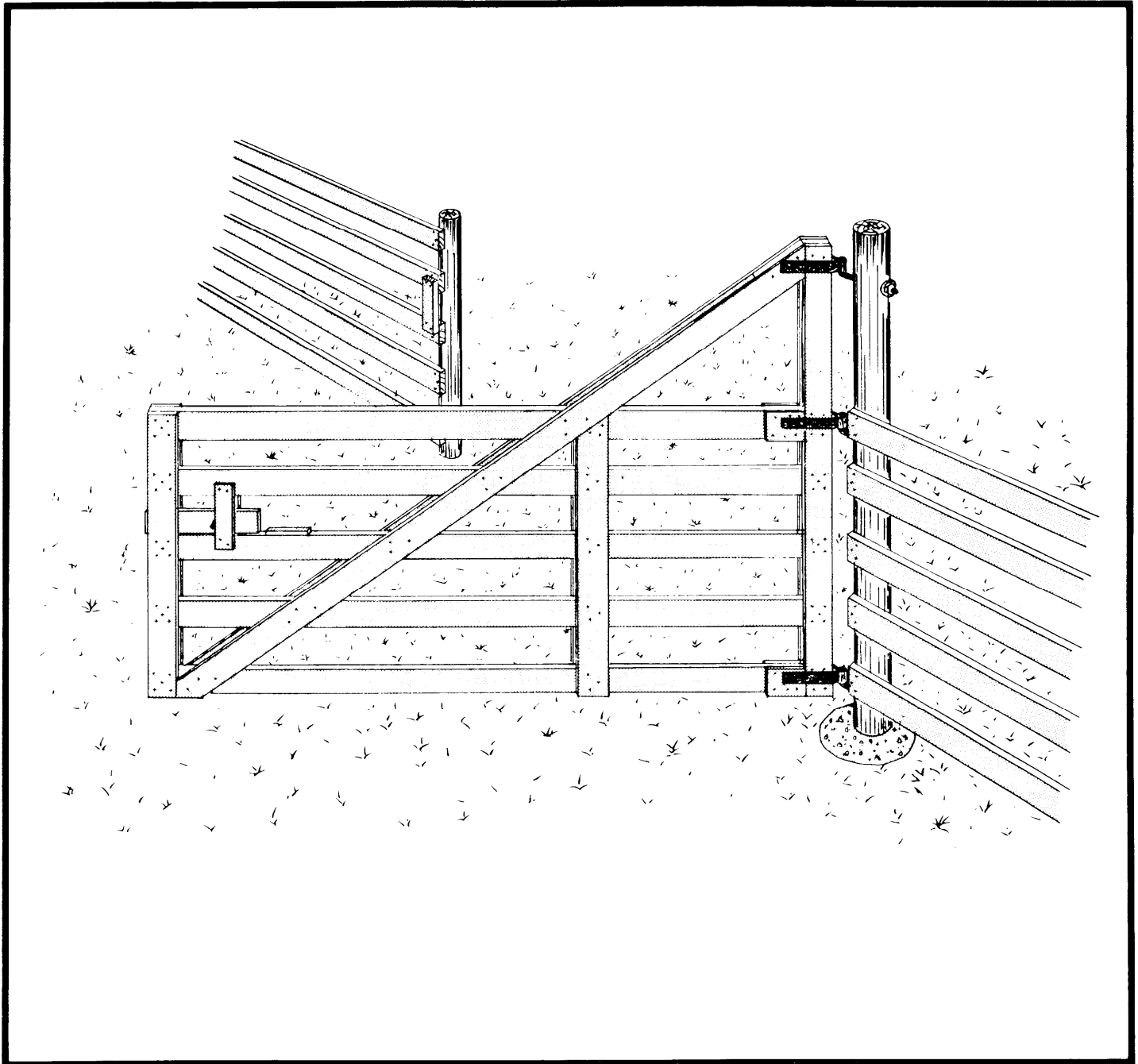


CLÔTURES POUR CORRAL ET PARC D'ENGRAISSEMENT

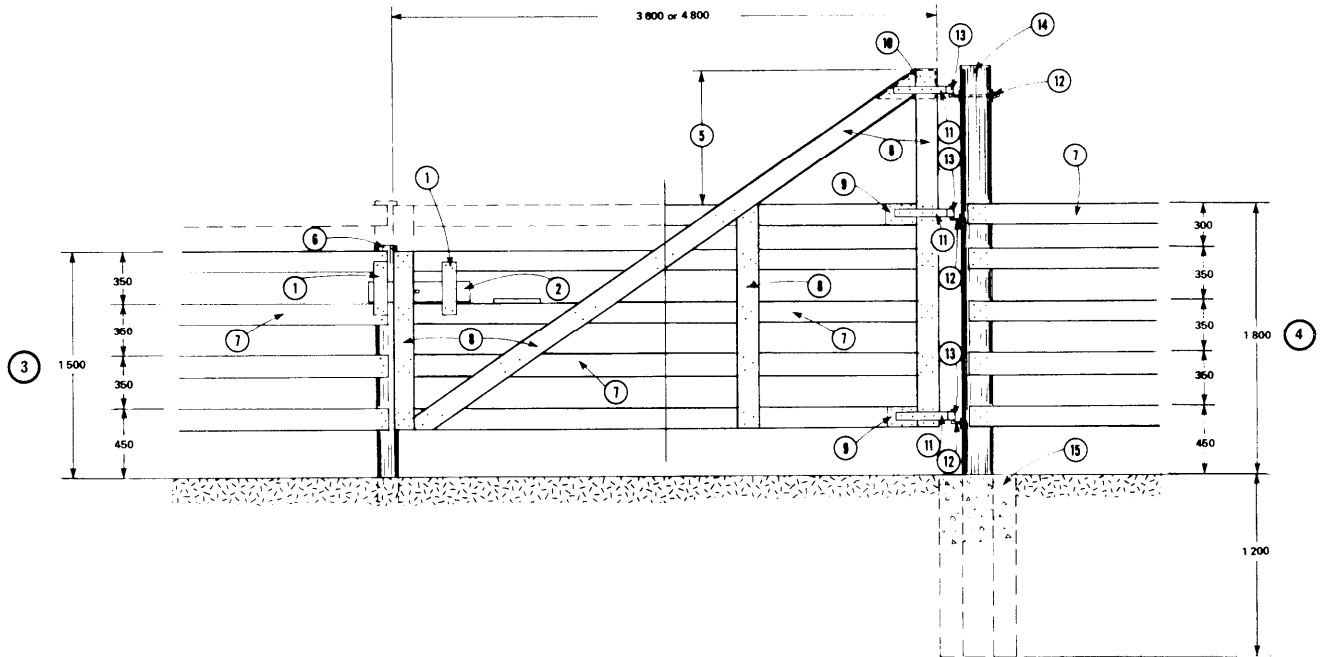


Le Service de plans canadiens prépare des plans et des feuillets indiquant comment construire des bâtiments agricoles, des bâtiments d'élevage, des entrepôts et des installations modernes pour l'agriculture canadienne.

Ce feuillet contient des détails sur les parties composantes d'une construction rurale ou d'une pièce de matériel agricole. On peut obtenir un exemplaire de ce feuillet en s'adressant à l'ingénieur des services provinciaux de vulgarisation de la région ou à un conseiller agricole.

CLÔTURES POUR CORRAL ET PARC D'ENGRASSEMENT

PLAN M-1811 NOUVEAU 81:10



- | | |
|--|---|
| <ol style="list-style-type: none"> 1. contre-plaqué de 18 mm, des deux côtés 2. loquet de bois de 38 x 140 mm 3. parc d'engraissement - clôture et barrière composées de 4 traverses, 1500 mm 4. corral - clôture et barrière composées de 5 traverses, 1800 mm 5. les dimensions varient - 900 mm pour barrière de 3600 mm, 1200 mm pour barrière de 4800 mm 6. poteau de bois avec un diamètre minimal de 150 mm 7. traverse de 38 x 140 mm 8. 19 x 140 mm, des deux côtés | <ol style="list-style-type: none"> 9. bloc espacer de 19 x 140 mm, de chaque côté 10. bloc de remplissage de 38 mm pour le montant et la planche de contreventement 11. fer plat de 6 x 50 mm des deux côtés, soudé à 13, boulons mécaniques traversant le fer plat et la barrière 12. pivot galvanisé, avec 2 écrous et rondelles fixés au poteau 13. tuyau de 3/4" soudé à 11 14. poteau de bois, traité sous pression, d'un dia. min. de 200 mm en partie supérieure 15. remblai de béton |
|--|---|