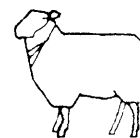


**RATELIER À FOIN ET À  
GRAINS AVEC  
PASSERELLE CENTRALE**



---

## INSTRUCTIONS COMPLÉTES

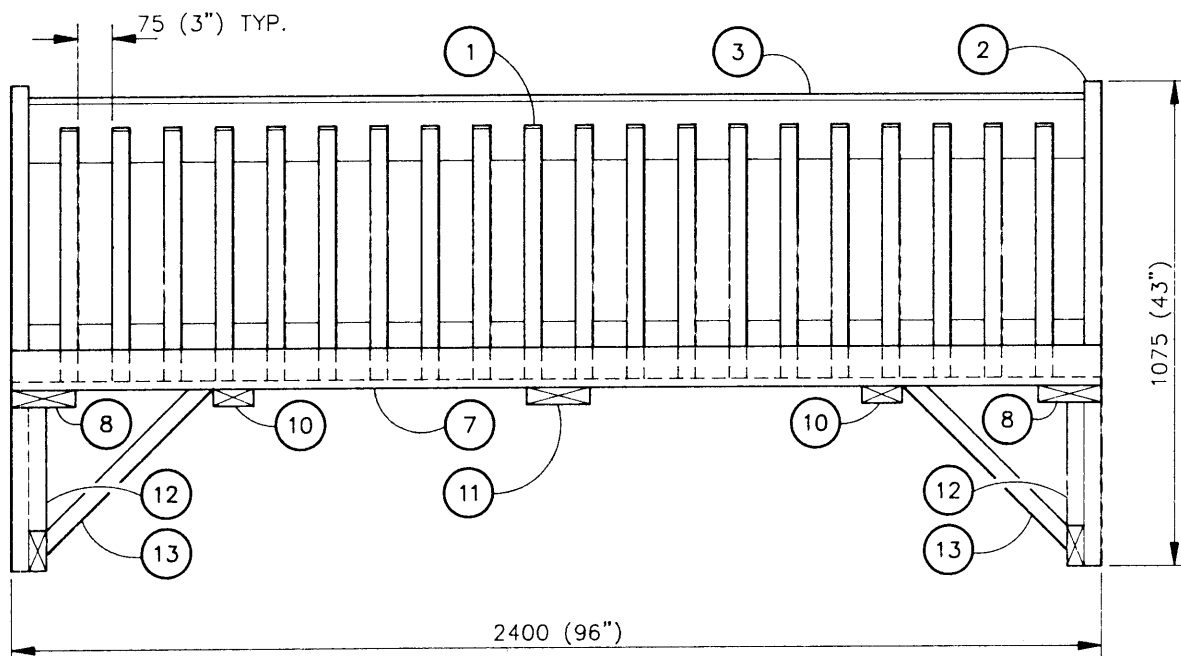
Le Service de plans du Canada, un organisme fédéral-provincial, favorise le transfert de technologie au moyen de feuillets, de croquis et de plans de construction qui montrent comment planifier et construire des bâtiments et des installations agricoles modernes au Canada.

Pour de plus amples renseignements, veuillez vous adresser à l'ingénieur des services agricoles provinciaux de votre région ou à un conseiller agricole.

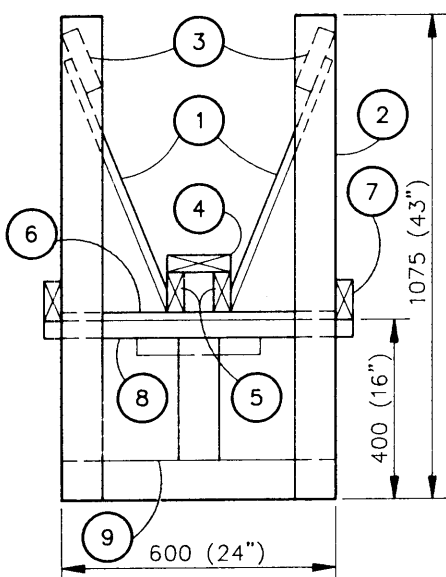
V. Biliski'

La construction de ce râtelier, dont les extrémités sont ouvertes, permet à l'exploitant de marcher à l'intérieur sur la passerelle lorsque les râteliers sont installés bout à bout. Les extrémités peuvent être fermées au moyen de lattes de 19 x 89 x 600 mm (1 x 4 x 24 po) ou d'un panneau de

contre-plaqué. Au besoin, l'espace en dessous du râtelier peut être bloqué pour empêcher les agneaux de ramper sous celui-ci jusqu'à un autre enclos. Lorsque le râtelier ne sert qu'aux agneaux, ses pieds peuvent être raccourcis de façon à offrir une hauteur adéquate à la gorge des agneaux (voir brochure M-4000).



VUE LATÉRALE



VU D'EXTRÉMITÉ

- 1 latte 19 x 38 x 600 mm (1 x 2 x 24 po), laisser un espace de 75 mm (3 po) entre les lattes, 40 lattes par râtelier
- 2 poteaux de 38 x 89 x 1075 mm (2 x 4 x 43 po)
- 3 longerons 38 x 140 x 2325 mm (2 x 6 x 93 po)
- 4 passerelles 38 x 140 x 2400 mm (2 po x 6 po x 8 pi)
- 5 supports 38 x 89 x 2400 mm (2po x 4po x 8pi)
- 6 fonds en contre-plaqué de 600 x 2400 x 18,5 mm (2 pi x 8 pi x 3/4 po) encoché autour de 2
- 7 planche de gorge 38 x 89 x 2400 mm (2 x 4 po x 8 pi)
- 8 pièce de contreventement de 38 x 140 x 675 mm (2 x 6 x 27 po), encochée autour de 2
- 9 entretoise 38 x 89 x 563 mm (2 x 4 x 22 1/2 po)
- 10 traverse 38 x 89 x 250 mm (2 x 4 x 10 po)
- 11 traverse 38 x 140 x 675 mm (2 x 6 x 27 po)
- 12 cale 38 x 89 x 275 mm (2 x 4 x 11 po)
- 13 jambe de force 38 x 89 x 525 mm (2 x 4 x 21 po) à 45°