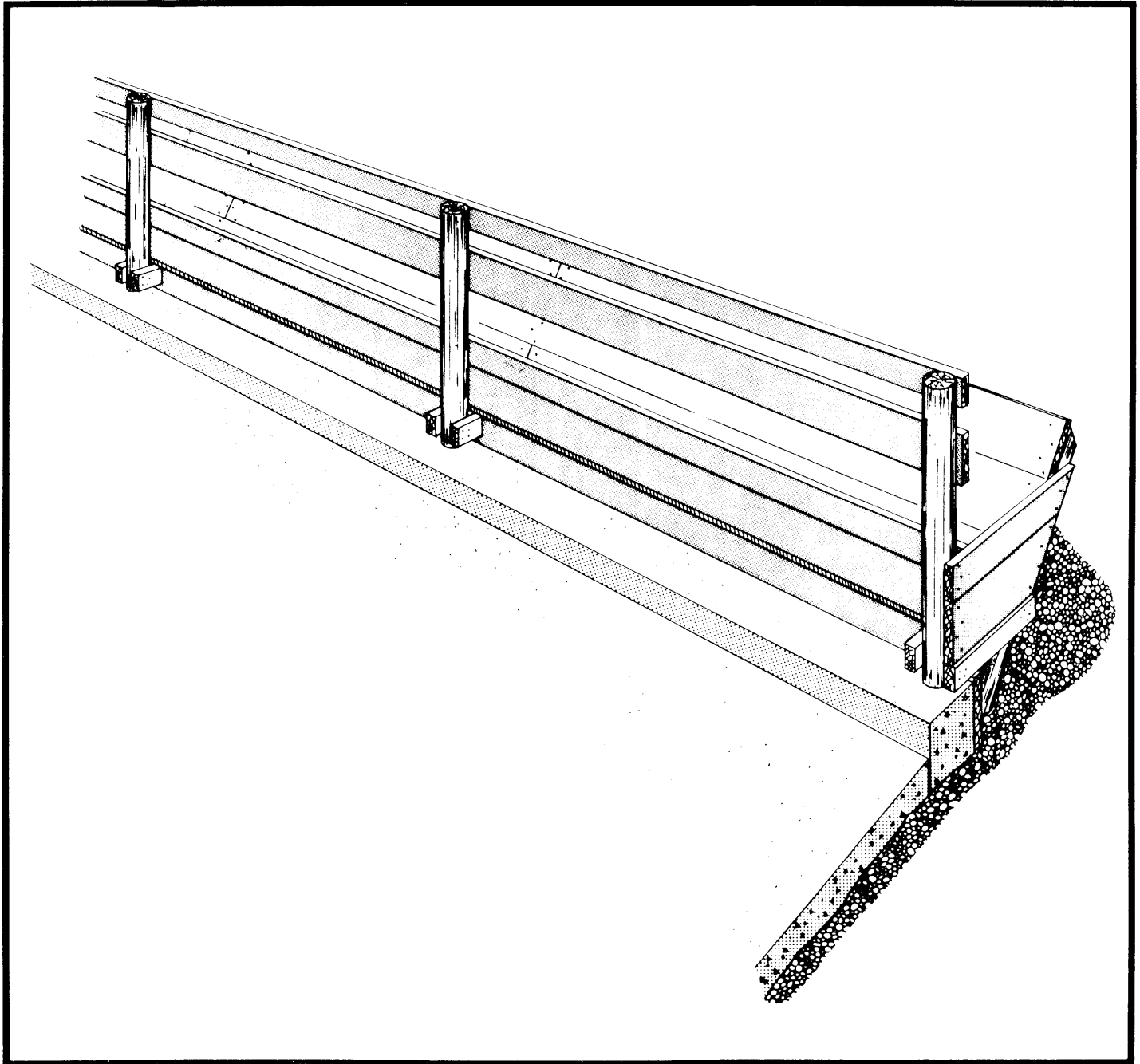


MANGEOIRE DE CLÔTURE, PIEUX EN BOIS



Le Service de plans canadiens prépare des plans et des feuillets indiquant comment construire des bâtiments agricoles, des bâtiments d'élevage, des entrepôts et des installations modernes pour l'agriculture canadienne.

Ce feuillet contient des détails sur les parties composantes d'une construction rurale ou d'une pièce de matériel agricole. On peut obtenir un exemplaire de ce feuillet en s'adressant à l'ingénieur des services provinciaux de vulgarisation de la région ou à un conseiller agricole.

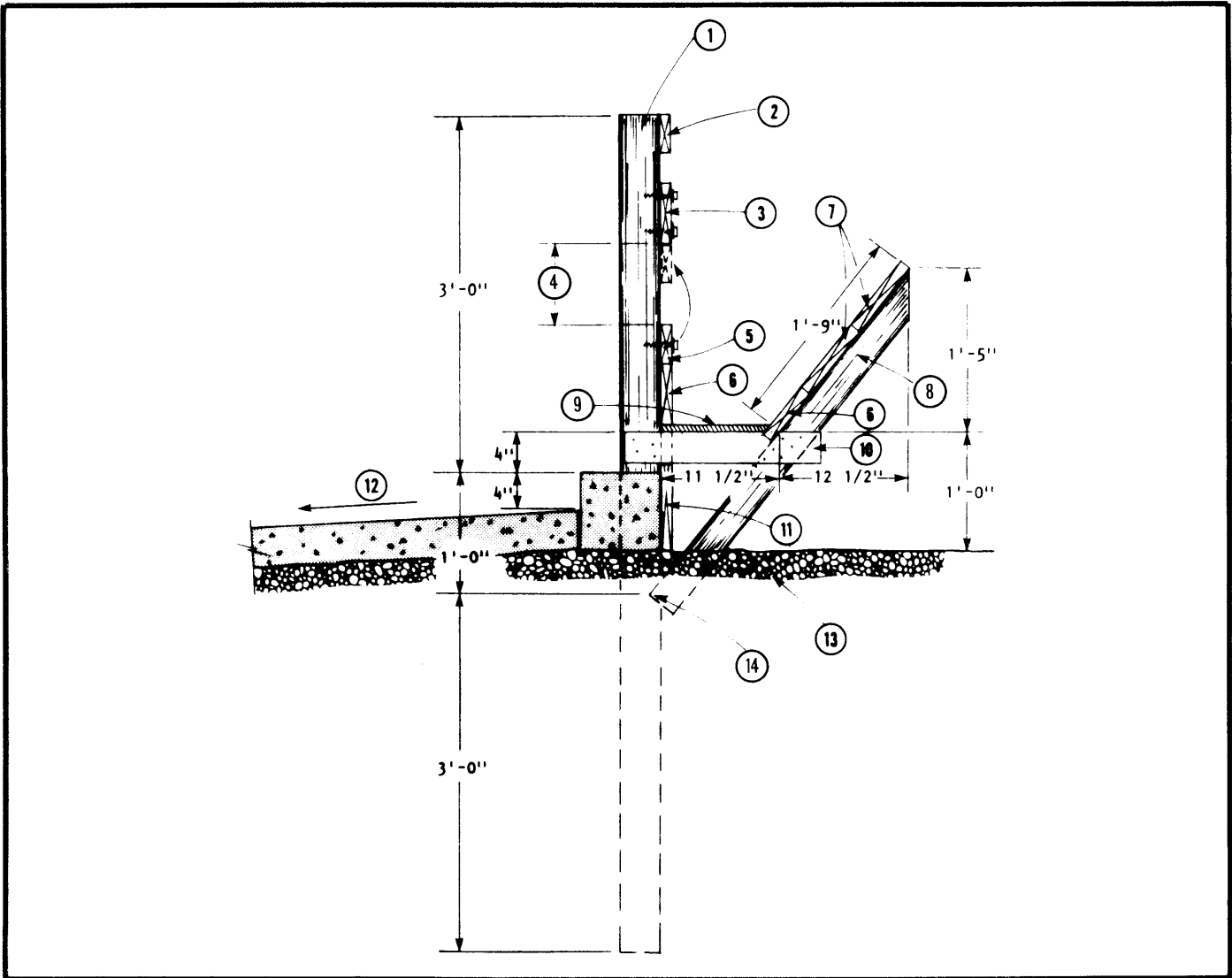
MANGEOIRE DE CLÔTURE, PIEUX EN BOIS

PLAN 4617 NEUF 76:10

Le présent feuillet décrit un combiné clôture-mangeoire pour parcs à engraissement. Ce dispositif permet d'alimenter des moutons de concentrés et de fourrage grossier haché au moyen d'une remorque à fourrages à auto-déchargeuse, un camion mélangeur ou un groupe mobile de préparation des aliments. Pour assurer une durée plus longue, la structure est composée de pieux en bois comprimé profondément enfoncés dans le sol à 8 pi d'intervalle. Le pieu oblique de la mangeoire devrait venir se loger dans une entaille pratiquée dans le pieu vertical en dessous du niveau du sol avant le remplissage et le pilonnage.

Pour la clôture et la mangeoire utiliser de préférence des planches grossièrement finies d'un pouce d'épaisseur et de 16 pi de long. Fixer les planches du côté des animaux avec des tire-fond plaqués et non des clous; il est alors plus facile de remonter ou d'abaisser les planches pour les ajuster aux agneaux ou aux moutons. Arrondir et sabler les extrémités pour que la laine ne s'y accroche pas.

Nous recommandons l'utilisation d'une dalle en béton, légèrement en pente le long de la mangeoire afin d'assurer une prise ferme aux moutons, en terrain sec. La dalle devrait au moins être de largeur égale du tracteur utilisé pour racler et nettoyer le parc d'engraissement. Une marche de 8 po x 3 po le long de la mangeoire empêche le lisier de tomber dans celle-ci et facilite le raclage.



1. Pieu en bois comprimé de 4 po de diamètre ou de 4 po x 4 po x 7 pi (à intervalles de 8 pi)
2. 1 po x 4 po
3. 1 po x 6 po, utiliser des tire-fond plaqués et des rondelles pour faciliter l'ajustement des planches
4. Hauteur réglable (minimum de 8 po)
5. Ajouter une planche de 1 po x 4 po pour les brebis et la remonter afin de laisser l'espace minimum de 8 po pour les agneaux.
6. 1 po x 6 po
7. 1 po x 8 po

8. Pieu en bois comprimé de 3 po de diamètre ou de 2 po x 4 po x 3 pi 6 po (à intervalles de 8 pi centre-à-centre)
9. Fond extérieur en contre-plaqué de 3/4 po
10. 2 po x 4 po x 18 po, côtés de (1) et de (8)
11. Entaille pratiquée dans le pieu pour (10)
12. Pente de 1/2 po par pied et largeur suffisante pour laisser circuler le tracteur
13. Gravier bien tassé
14. Entaille de 1 po dans le pieu vertical (1), fixer avec deux clous en acier galvanisé

REMARQUE: N'utiliser que des planches de 1 po entièrement finies lorsque de telles planches sont disponibles; sabler et arrondir les extrémités afin qu'elles n'accrochent pas la laine.