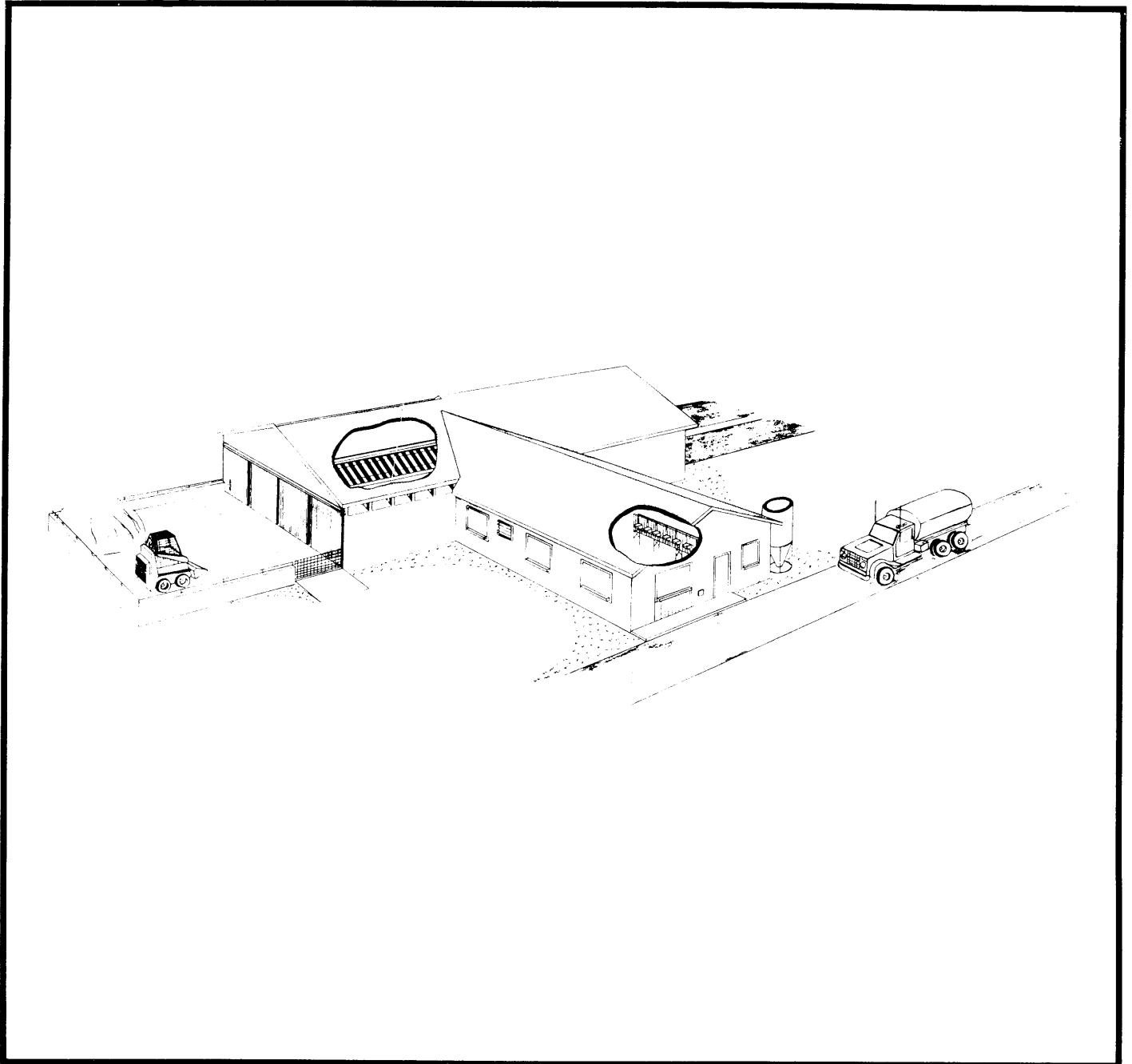


## ÉTABLE DE TRAITE ET AIRE D'ALIMENTATION POUR 100 CHÈVRES



Le Service de plans canadiens prépare des plans détaillés à grande échelle montrant comment construire des bâtiments agricoles, des bâtiments d'élevage, des entrepôts et des installations modernes pour l'agriculture canadienne.

Ce feuillet donne des renseignements sur la construction et décrit l'un de ces plans détaillés. On peut obtenir un exemplaire du feuillet du Service de plans canadiens ainsi qu'un plan détaillé en s'adressant à l'ingénieur des services provinciaux de vulgarisation de la région ou à un conseiller agricole.

## ÉTABLE DE TRAITE ET AIRE D'ALIMENTATION POUR 100 CHÈVRES

PLAN No Q-8211 NOUVEAU: 82:01

Ce feuillet décrit en détail une installation complète pour chèvres laitières. L'étable se compose de cinq éléments principaux:

1. Air de stabulation et d'alimentation libre
2. Salle de traite et enclos de retenue
3. Safre de stockage des aliments
4. Stockage du lait
5. Cases à chevreaux

**AIRE DE STABULATION ET D'ALIMENTATION LIBRE** Cette partie se trouve dans une étable de 40 pieds de longueur en portée libre. Le largeur est divisé en quatre par les deux mangeoires et une clôture centrale de séparation. Le troupeau laitier devrait être gardé dans trois enclos, le dernier servant au troupeau de remplacement.

Un système de stockage du fumier est utilisé, le fumier est évacué par un chargeur frontal pénétrant dans chaque enclos par les barrières coulissantes situées à l'arrière. Des battants réglables sous le débordent du toit et une ouverture continue dans le falte permettent une ventilation naturelle.

La mangeoire illustrée à la page 3 est conçue pour éviter que les aliments ne débordent; elle est, de plus, facile à remplir et assez peu coûteuse à construire. Pour la remplir vous pouvez marcher au milieu de la mangeoire avec une balle de foin.

**SALLE DE TRAITE ET ENCLOS DE RETENUE** Pour la traite, les chèvres sont amenées de l'aire de stabulation libre à l'enclos de retenue en passant par une série de clôtures. L'enclos de retenue est suffisamment grand pour contenir toutes les chèvres d'un des trois enclos. A partir de l'enclos de retenue, les chèvres sont ensuite amenées à une stalle de traite simple ou double pour 6 chèvres. Cette stalle, illustrée à la page 4, comporte un plateau mobile qui permet aux chèvres de prendre appui pour sauter plus haut, ce qui facilite la traite puisque le trayeur n'a plus à se pencher pour atteindre les pis. Pour la stalle simple pour 6 chèvres, trois trayeuses devraient être utilisées, chacune trayant tour à tour deux chèvres sur la stalle.

La traite terminée, les chèvres peuvent retourner directement à l'aire de stabulation.

**STOCKAGE DES ALIMENTS** Pour ce plan, des rations de foin sec et de céréales sont utilisées. Les céréales devraient être stockées dans un coffre à aliments près de la stalle de traite puisque les chèvres doivent être nourries de céréales pendant la traite. Le foin sec est stocké dans un prolongement de l'étable pour augmenter la capacité de stockage. Cette grange peut avoir un plafond plus élevé que celui de l'aire de

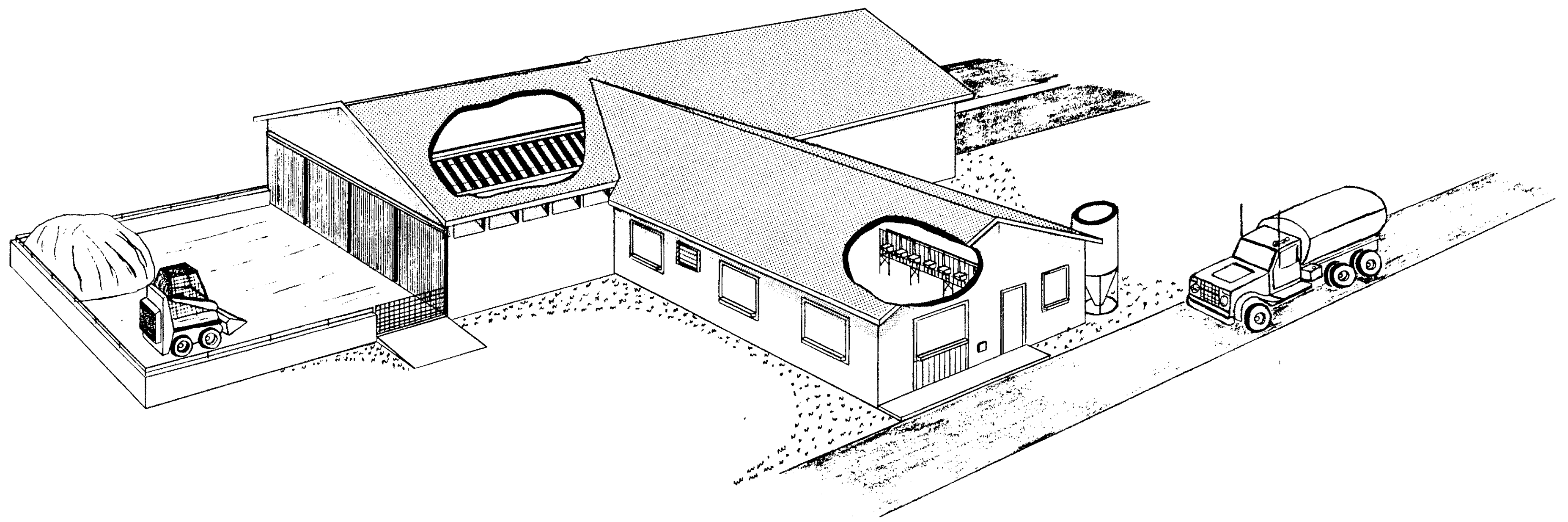
stabulation; cette possibilité n'est toutefois pas illustrée dans ce plan.

**STOCKAGE DU LAIT** La laiterie est illustrée à la page 2 du plan. Cette zone doit répondre aux mêmes normes que les laiteries des installations pour vaches laitières.

**CASES A CHEVREUX** Comme les chèvres ont tendance à mettre bas en même temps au printemps, il est nécessaire de prévoir de nombreuses cases à chevreaux pour la période la plus occupée.

Des ventilateurs sont nécessaires car les cases sont dans un environnement contrôlé. Le taux de ventilation devrait être le même que pour les vaches laitières (0.06-0.3 p.c.m./lb.). Les ouvertures de prise d'air peuvent être soit des fenêtres, soit des bouches standard placées sous le débord de toit. La production de fumier étant réduit, il peut être enlevé à sec avec une brouette.

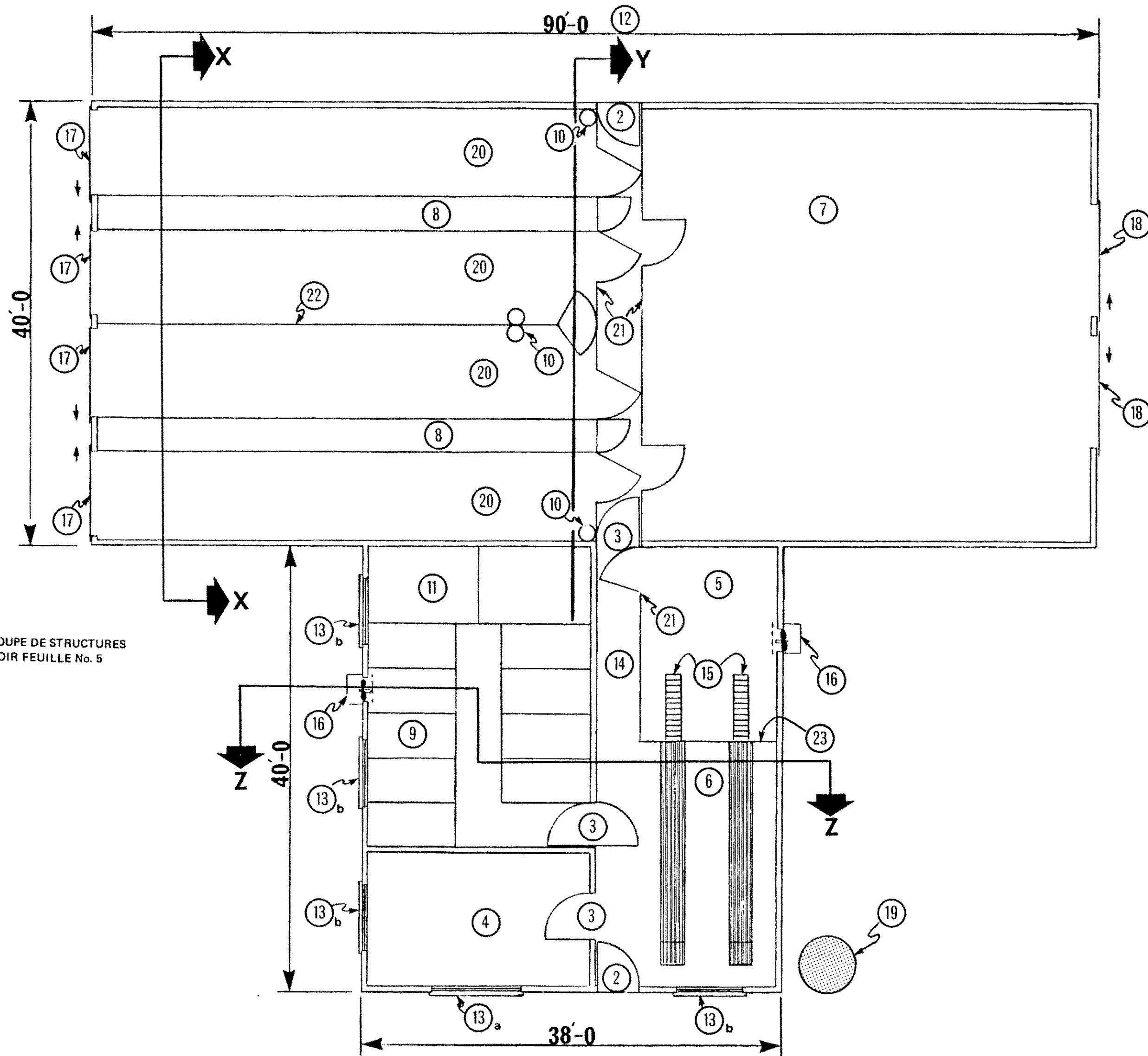
- 1 pour obtenir des renseignements sur la gestion, consulter le feuillet Q-8211
- 2 inclure plans des fermes selon charges de calcul locales; portée 40'-0", à deux versants, portée 38'-0", à deux versants
- 3 inclure plan 8161 du S.P.C. pour construction de structure à stabulation libre et pour stockage du foin
- 4 inclure plan 2124 du S.P.C. et publication 1620 d'Agr. Canada pour détails de la laiterie et du système de drainage de la salle de traite
- 5 inclure plan 9324 ou 9314 du S.P.C. pour détails de construction de structure de salle de traite et de mise bas
- 6 inclure plan Q-9714 du S.P.C. pour détails des prises d'air latérales



CE PLAN RÉPOND AUX NORMES DU CODE CANADIEN DE CONSTRUCTION DES BÂTIMENTS AGRICOLES. L'UTILISATEUR DOIT S'ASSURER QUE CE PLAN EST CONFORME AUX NORMES ET CODES LOCAUX DE CONSTRUCTION AINSI QU'AUX EXIGENCES SPÉCIALES. CE PLAN N'EST PAS NÉCESSAIREMENT COMPLET.



<b>AGRICULTURAL ENGINEERING SERVICE ONTARIO MINISTRY OF AGRICULTURE AND FOOD</b>		
ÉTABLE DE TRAITE ET AIRE D'ALIMENTATION POUR 100 CHÈVRES		
DRAWN BY Don Hilborn Brian Horlick	SANS ÉCHELLE	PLAN NO <b>E-01-80</b>
DATE: 24/6/80		SHEET <b>1</b> OF <b>5</b>



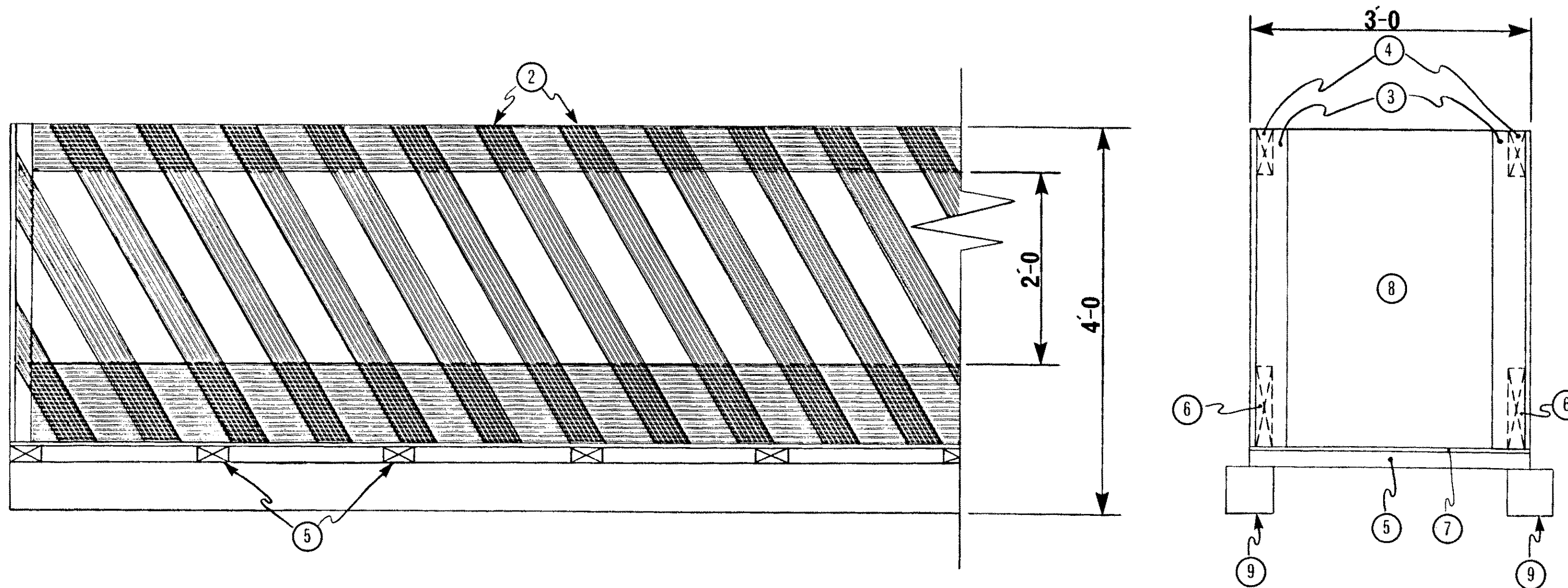
COUPE DE STRUCTURES  
VOIR FEUILLE No. 5

- 1 plan du plancher
- 2 porte isolée 3'-6" X 6'-8"
- 3 porte à fermeture automatique 3'-6" X 6'-8"
- 4 laiterie 12'-0" X 20'-0"
- 5 aire d'attente 12'-6" X 17'-6"
- 6 salle de traite 12'-6" X 22'-0"; voir détail ④
- 7 fenil 39'-0" X 40'-6"
- 8 mangeoire, voir détails feuille 3
- 9 stalles à chevreaux 9 - 4'-0" X 8'-0", murs 4'-0" de haut
- 10 abreuvoirs
- 11 2 stalles de maternité 7'-0" X 10'-0"
- 12 les deux extrémités peuvent être prolongées au besoin
- 13 (a) fenêtre avec panneau isolé en dessous pour installation d'un refroidisseur à lait
- 13 (b) fenêtres isolées
- 14 corridor de retour, 4'-0" de large
- 15 2 rampes en acier 1'-4" large X 6'-0" long avec ondulations antidérapantes 1" de haut; rampes s'élèvent à 2'-8" au-dessus du plancher
- 16 ventilateur extracteur
- 17 portes coulissantes 8'-0" X 8'-0" pour nettoyage
- 18 portes coulissantes 10'-0" X 8'-0" pour accès au fenil
- 19 silo à grain
- 20 aire d'alimentation; environ 8'-2" X 44'-6" chacune
- 21 clôture 4'-0" de haut
- 22 clôture séparatrice optionnelle, 4'-0" de haut avec barrière battante;
- 23 mur et porte optionnelle, au lieu de clôture séparatrice de 4'-0" de haut

**CANADA** quick release plan  
PLAN SERVICE  
DWG. NO. Q-8211 SHEET 2 OF 5

AGRICULTURAL ENGINEERING SERVICE ONTARIO MINISTRY OF AGRICULTURE AND FOOD		
ÉTABLE DE TRAITE ET AIRE D'ALIMENTATION POUR 100 CHÈVRES		
DRAWN BY: Don Hilborn Brian Horlick	SCALE 1/8" = 1'-0"	PLAN NO. E-01-80
DATE 18/6/80		SHEET 2 OF 5

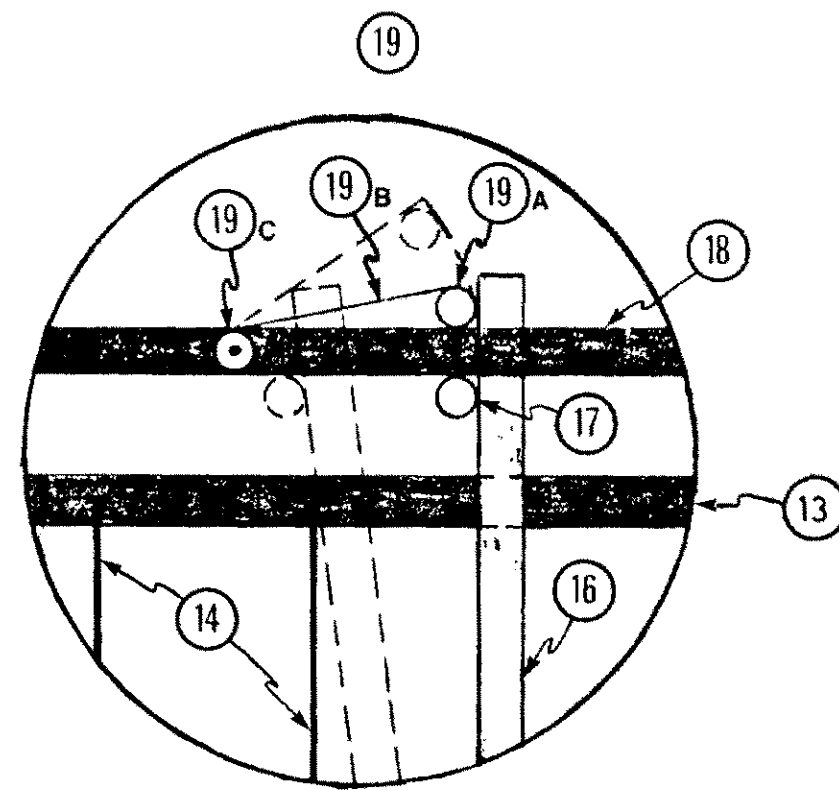
- 1 détails - mangeoire
- 2 planches 1" X 4" espacées de 5½" pour chèvres et espacées de 4" pour chevreau
- 3 montants 2" X 4" aux 10'-0" - pour un meilleur support, ceux-ci peuvent monter jusqu'aux solives
- 4 2 - 2" X 6" le long du haut de la mangeoire
- 5 support 2" X 4", 3'-0" long @ 2'-0" c.à.c.
- 6 2 - 2" X 10" le long du bas de la mangeoire
- 7 fond en contreplaqué ½"
- 8 - porte sur charnières aux extrémités de la mangeoire avec loquet  
- cadre 1" X 4" avec contreplaqué ½"
- 9 base de béton 6" X 6" espacés de 2'-6" pour recevoir la mangeoire



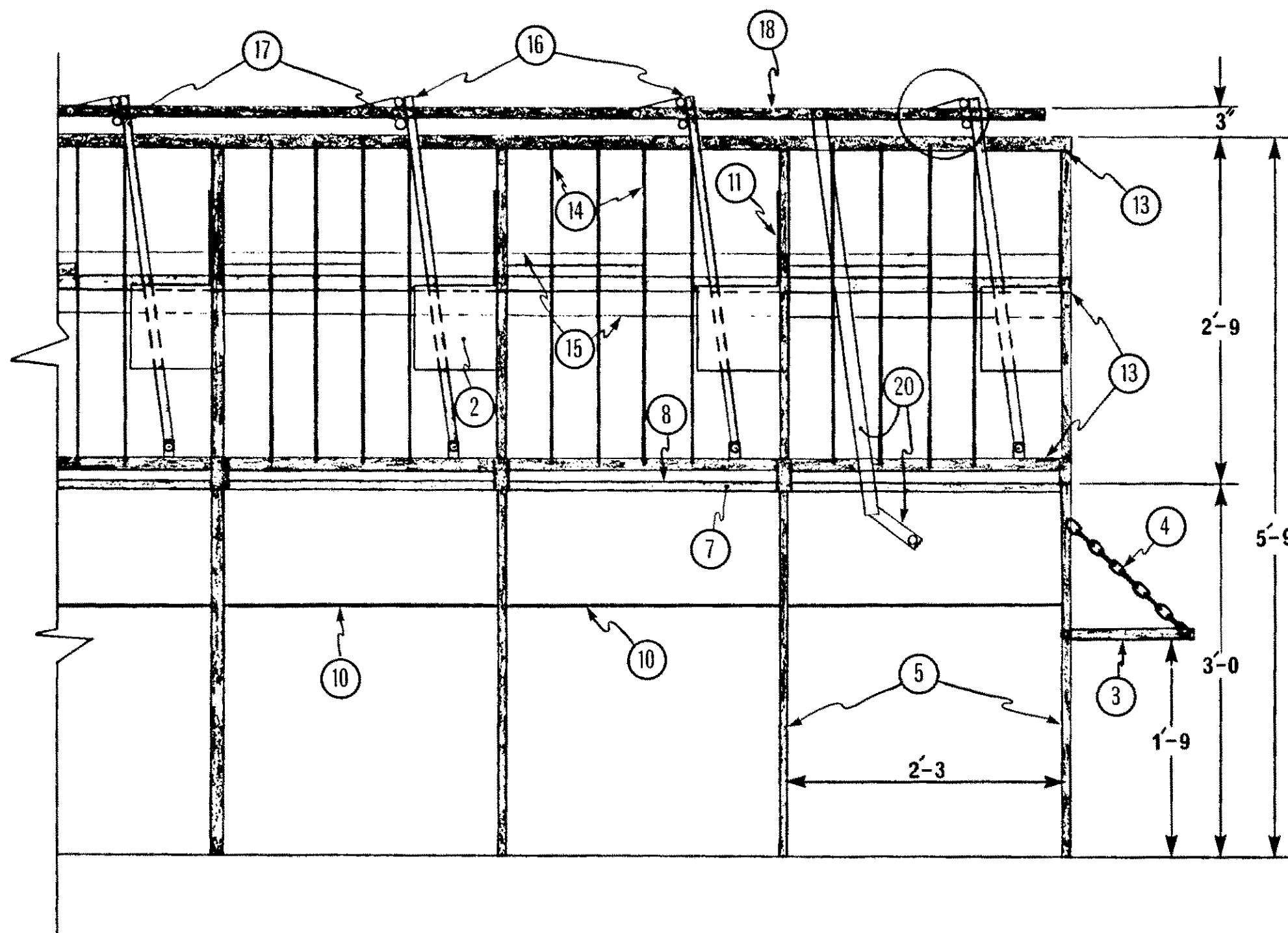
1

**CANADA** quick release plan  
 PLAN SERVICE  
 DWG. NO. O-8211 SHEET 3 OF 5

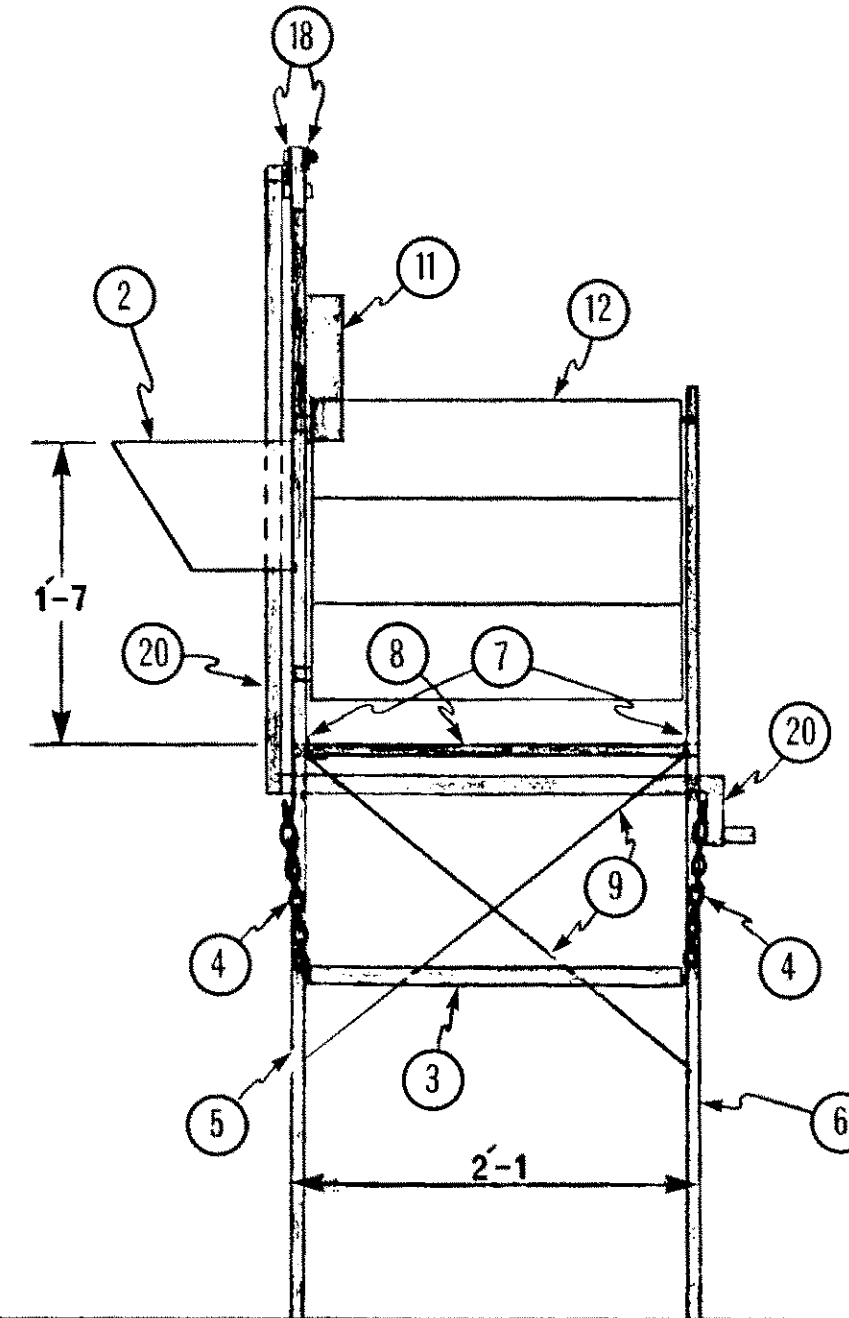
<b>AGRICULTURAL ENGINEERING SERVICE ONTARIO MINISTRY OF AGRICULTURE AND FOOD</b>		
ÉTABLE DE TRAITE ET AIRE D'ALIMENTATION POUR 100 CHÈVRES		
DRAWN BY: Don Hilborn Brian Horlick	SCALE 1" = 1'-0"	PLAN NO E-01-80
DATE: 26/6/80		SHEET 3 OF 5



ÉCHÈLLE 3" = 1'-0"

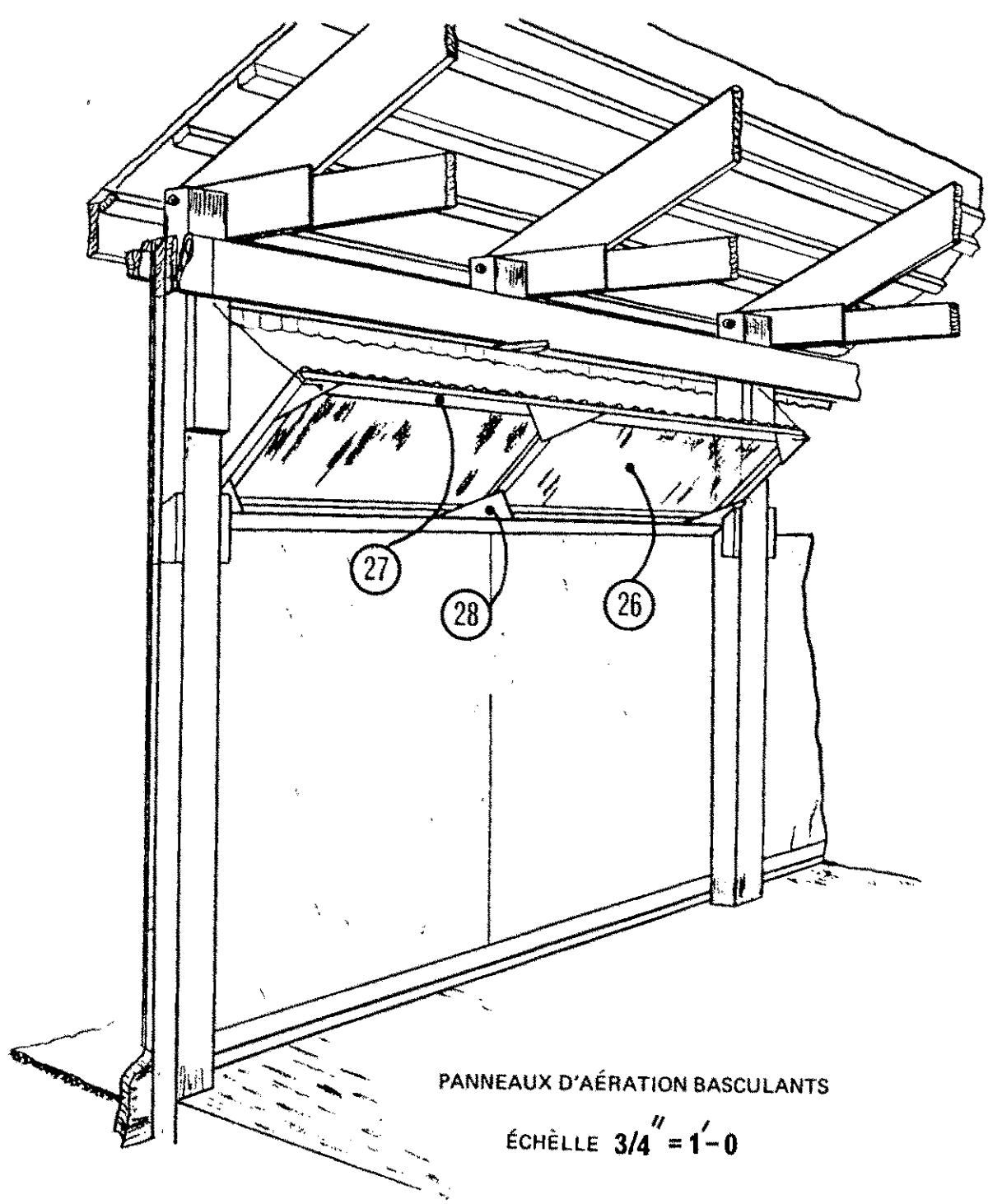
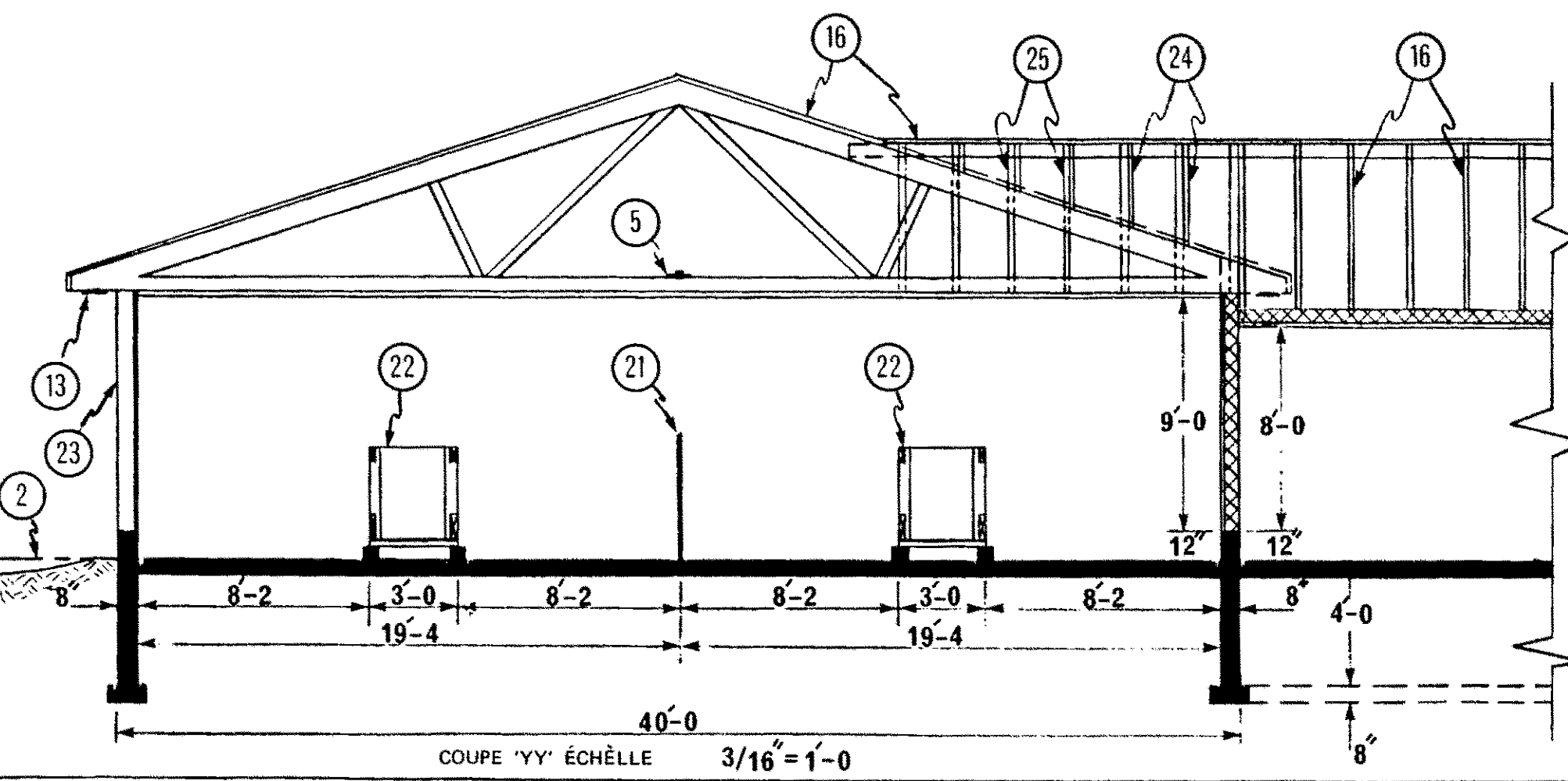
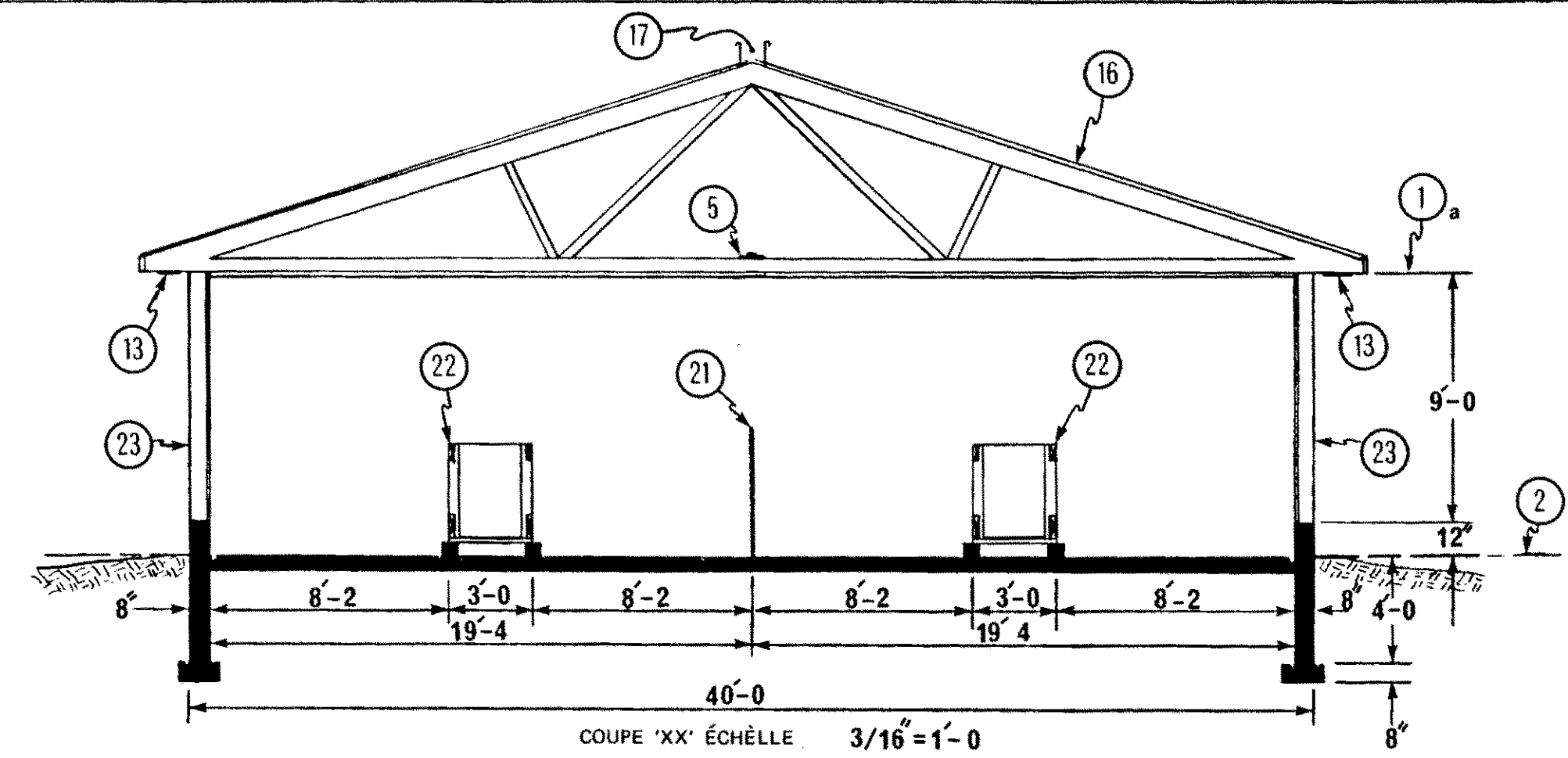
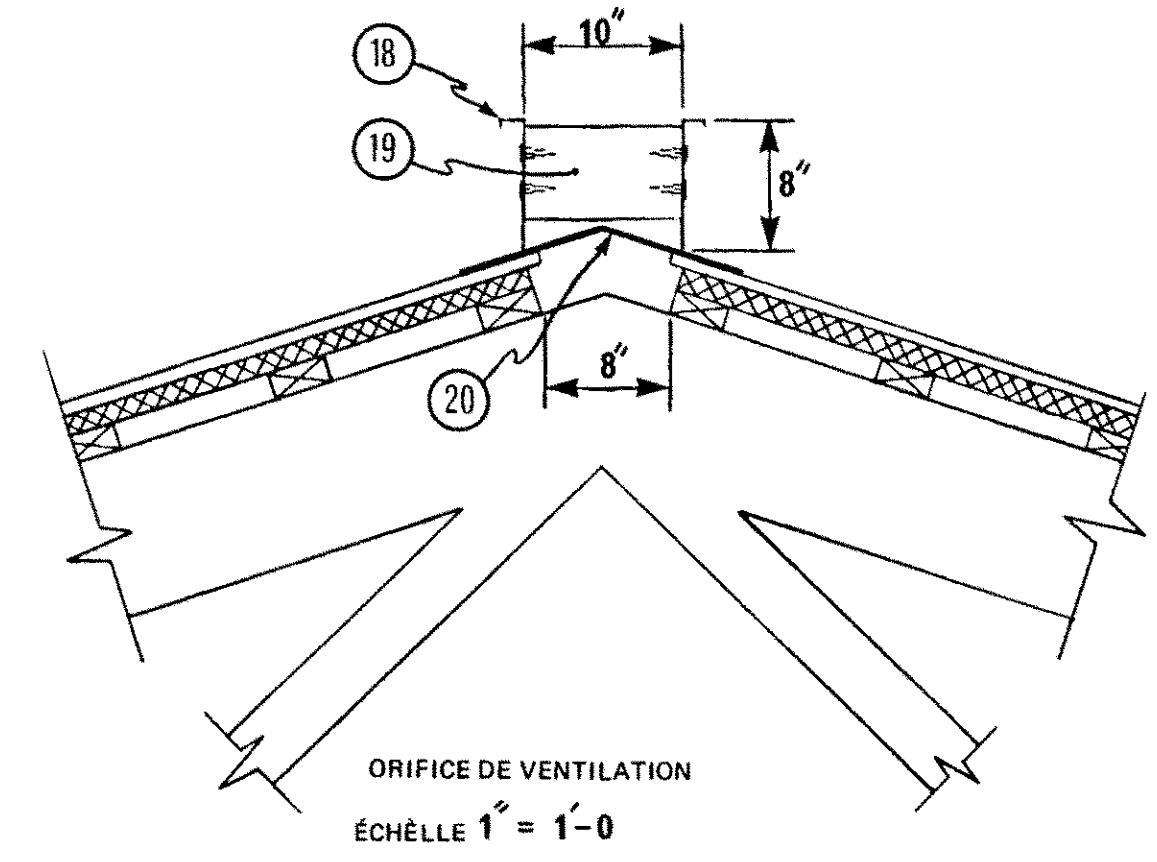
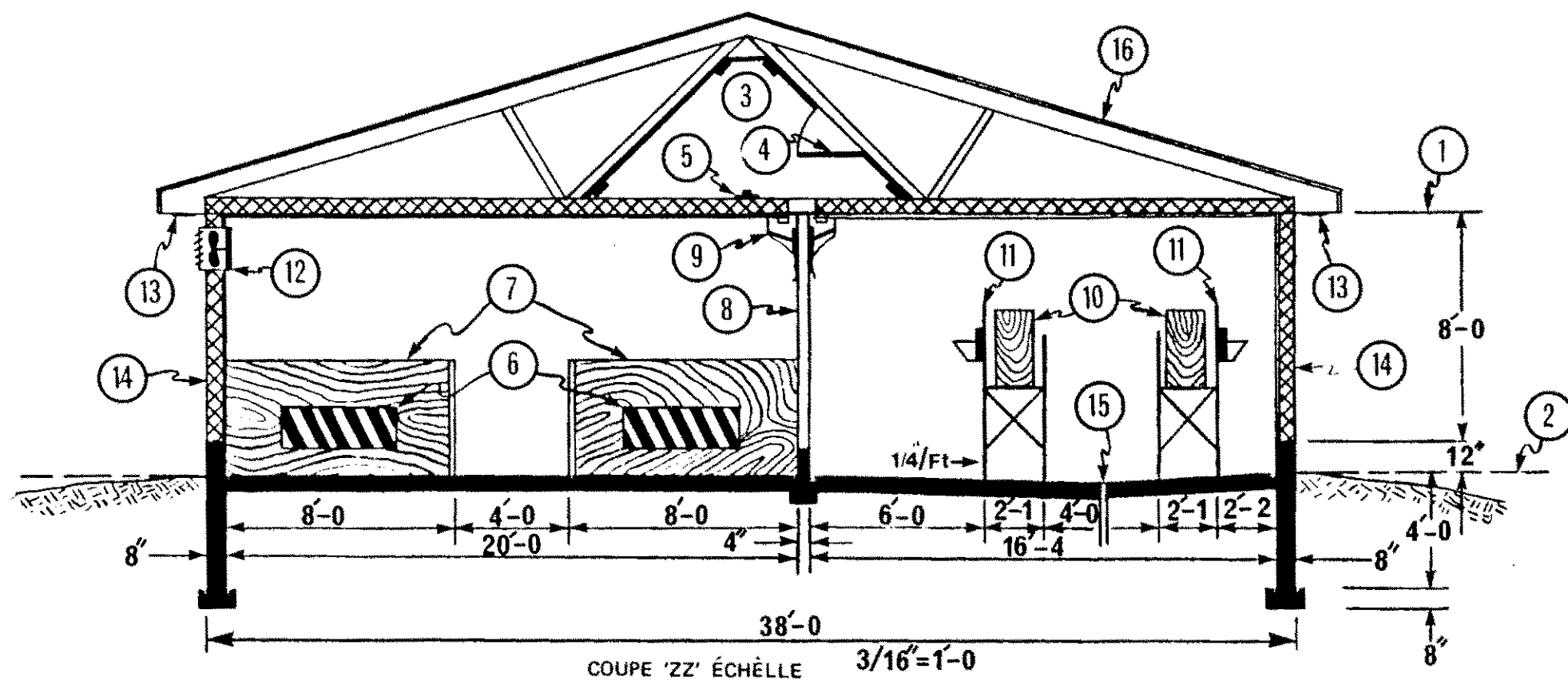


1  
ÉCHÈLLE 1" = 1'-0"



- 1 détails, plate-forme de traite
- 2 mangeoire individuelle en acier de 1/8", 8" large X 8" haut, saillie 1'-0" en haut et 7" en bas; tous les joints complètement soudés
- 3 marche à lattes 1'-0" X 2'-0" boulonnée aux poteaux de coin; marche pivotante vers le haut, pour dégager la voie lorsque non utilisée
- 4 chaîne fixée à la marche et aux poteaux de coin
- 5 tube carré d'acier de 1" X 1" X 1/8" X 5'-10" long
- 6 tube carré d'acier de 1" X 1" X 1/8" X 4'-10" long
- 7 cornière 1 1/2" X 1 1/2" X 1/4" soudée aux montants verticaux à 3'-0" du sol
- 8 plancher à lattes sur cornières 1 1/2" X 1 1/2" X 1/4"
- 9 tiges de renfort en acier 1/2" X 2'-6" long soudées aux tubes
- 10 tiges de renfort en acier 1/2" X 2'-2" long soudées aux tubes
- 11 plaque d'acier 3" X 9" X 1/8" d'épais soudée à chaque mangeoire pour guider les chèvres dans la bonne ouverture
- 12 porte à charnières avec loquet en tiges d'acier 1/2"; dessus de la porte doit être 2'-0" au-dessus du plancher de la plate-forme
- 13 plaques d'acier 1 1/2" X 3/16" épais soudées à chaque montant vertical
- 14 tiges d'acier 1/2" X 2'-7" long soudées aux montants horizontaux, espacés de 4 1/2"
- 15 tiges d'acier 1/2" soudées aux tubes carrés de 1" pour entretoises arrières
- 16 tube carré d'acier 3/4" X 3/4" X 1/8" X 2'-10" long boulonné au pivot au bas
- 17 tige d'acier 1/2" X 2" long soudée au tube de 1", à 3" du haut
- 18 2 plaques d'acier 1 1/2" X 3/16" épais de chaque côté du tube de 1", reposant sur tiges d'acier 1/2". N.B.: poser des cales d'écartement au besoin pour que les plaques conservent leur écartement
- 19 ouvertures individuelles (voir agrandi) comprenant:
  - 19 a) tige d'acier 1/2" X 2" long posée contre poteau carré 3/4"
  - 19 b) plaque d'acier 5/8" X 1/8" soudée à un bout à tige d'acier 1/2" et à l'autre bout à
  - 19 c) tube d'acier 1/2" X 1/8" boulonné à plaques d'acier 1 1/2" et permettant de pivoter; en position fermée, la tige 1/2" est relevée pour permettre l'emprisonnement individuel de chaque chèvre
- 20 plaque d'acier 1 1/2" X 3/16" boulonnée aux plaques d'acier supérieure; sous la plate-forme une tige d'acier 1" va vers l'arrière. A l'arrière de la plate-forme, il y a une manivelle pour ouvrir et fermer dispositifs d'emprisonnement





- 1 dessus de la sablière la dessus de la sablière
- 2 plan de référence
- 3 chambre d'air isolée avec panneaux de polystyrène 2"; supporter joints longitudinaux avec fourrures 2" X 3" à l'intérieur de la chambre
- 4 trappe basculante 4'-0" X 2'-0" du comble; ne l'ouvrir que l'hiver pour ventiler. Contreplaqué 3/4" avec polystyrène, charnières au bas, verrou au haut. En été, fermer cette trappe et ouvrir à pleine grandeur les portes d'extrémité qui donnent dehors
- 5 passerelle - de 2" X 10"
- 6 mangeoires pour chevreaux dont le bas est à 1'-0" du sol; 1'-5" haut X 4'-0" X 8" large avec planches 1" X 4" et espace de 4"
- 7 stalles à chevreaux 4'-0" X 8'-0" avec murs 4'-0" haut
- 8 mur en montants 2" X 4" @ 2'-0" c.à.c. sur mur de fondation de 6"
- 9 prises d'air latérales - voir détails plan 0-9714 du S.P.C.
- 10 portes en contreplaqué 3/4" entre rampe et plateforme de traite
- 11 plate-forme de traite - voir détails feuille 4
- 12 ventilateur d'extraction - pour détails, voir le feuillet sur la gestion
- 13 soffite en contreplaqué, ouverture grillagée 2"
- 14 voir détails des murs au plan 9324 ou 9314 du S.P.C. N.R.: Utiliser isolant R-20
- 15 raccorder drain de plancher de la salle de traite avec drain de plancher de la laiterie et les raccorder au réseau d'évacuation de façon satisfaisante. Voir détails à la pub. 1620
- 16 pour détails de fermes voir plans des fermes pour qu'elles soient appropriées aux charges de calcul locales; portée 40'-0", à deux versants, 38'-0" à deux versants
- 17 détails de l'orifice de ventilation; s'arrête à 4'-0" de l'extrémité du fenil
- 18 acier galv. continu, calibre 26
- 19 entretoise 2" X 6" @ 4'-0" c.à.c., par dessus fermes
- 20 acier galv. 6" long, calibre 30 par dessus chaque ferme
- 21 clôture séparatrice 4'-0" haut
- 22 mangeoires - voir détails feuille 3
- 23 pour construction de murs, voir murs isolés à charpente à poutres, plan 9314 S.P.C. ou murs isolés à charpente à colombages, plan 9324 S.P.C.
- 24 chevron de noue à la charpente pour rencontre des pentes de toit
- 25 étrésoillons de 2" X 4", deux sens, à partir des fermes jusqu'aux étrésoillons
- 26 parement translucide F.R.P., même motif que le parement métallique extérieur
- 27 panneau basculant 7'-6" X 2'-3" entre cadres, fait de 2" X 2" haut et côtés, 2" X 4" pour le bas
- 28 goussets en contreplaqué 3/8" sur cadre du panneau

**CANADA** quick release plan  
PLAN SERVICE  
DWG. NO. 0-8211 SHEET 5 OF 5

<b>AGRICULTURAL ENGINEERING SERVICE ONTARIO MINISTRY OF AGRICULTURE AND FOOD</b>		
<b>ÉTABLE DE TRAITE ET AIRE D'ALIMENTATION POUR 100 CHEVRES</b>		
DRAWN BY: Don Hilborn Brian Horlick	ÉCHÈLLE INDICUÉE	PLAN NO. <b>E-01-80</b>
DATE: 12/8/80		SHEET <b>5</b> OF <b>5</b>