

*Sécuriser ses marges, est-ce de la **spéculation**?*



Charles Vincent, producteur agricole
Ferme Lyjean inc.
Sainte-Séraphine

Réjean Prince, agroéconomiste
Conseiller expert en économie et gestion
MAPAQ, Montérégie, secteur GC((1

ENSEMBLE 
on fait avancer le Québec

Québec 



*Le mot bourse provoque
souvent un malaise. On
entend fréquemment dire
qu'un producteur fait de la
spéculation boursière ou
pire, qu'il joue à la bourse...*

Québec 



Pourtant, le marché à terme peut être un outil intéressant dans le cadre d'une stratégie de commercialisation de ses denrées agricoles

Québec 

La bourse des commodités



Ouverture en 1848

- ***Encan des matières premières***
- ***Référence de prix mondial***
- ***3 milliards de transactions / an***



ENSEMBLE 
on fait avancer le Québec

Québec 

Mythes et réalités

Mauvaise perception des utilisateurs des M.T.



ENSEMBLE  on fait avancer le Québec

Québec 

Mythes et réalités

Histoires d'horreur

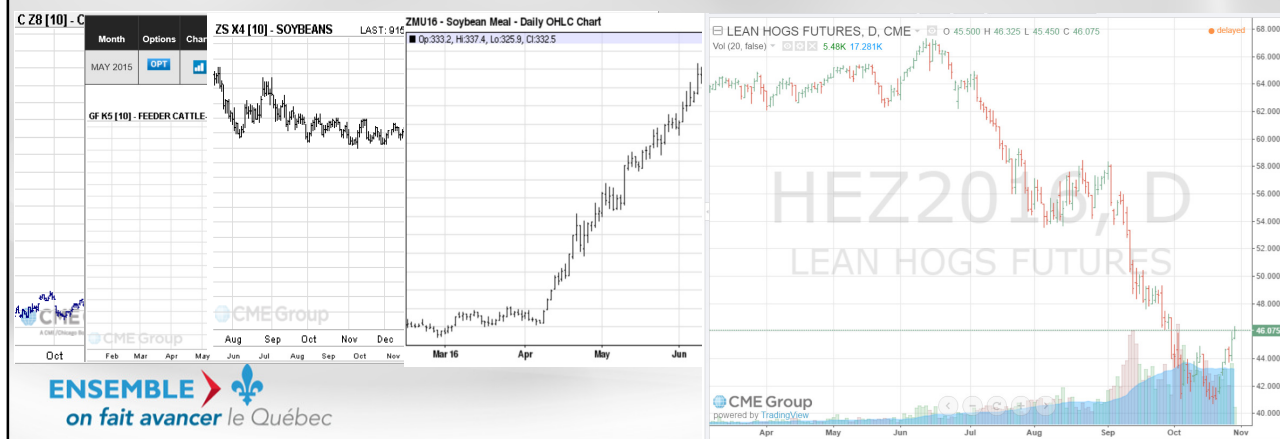


ENSEMBLE  on fait avancer le Québec

Québec 

Mythes et *réalités*

Facile de tomber dans la spéculation



Mythes et *réalités*

Beaucoup de formations à l'ITA



Activités globales	15-16	14-15	13-14	12-13	11-12	10-11	09-10	08-09	07-08	Total
groupes	7	11	14	17	20	19	27	30	12	157
participants	92	109	151	198	251	227	349	385	173	1935
heures	90	216	165	222	249	280	373	394	180	2169

Par la suite, très peu de support aux producteurs

Mythes et *réalités*

Changer le discours:

Autogestion des risques
*dans le cadre de stratégies de
commercialisation à la ferme*

Question



*Selon vous, un producteur doit-il viser à
maximiser ses profits en utilisant les M.T.?*

OUI

NON

Question

Selon vous, un producteur doit-il viser à maximiser ses profits en utilisant les M.T.?

Pourquoi?

Présentation de la **ferme Lyjean inc.**

- *Propriété de Jean-Guy, Lise, David et Charles Vincent;*
- *Ferme porcine de type naisseur-finiisseur;*
- *Nouvelle maternité
1 550 truies;*



Présentation de la *ferme Lyjean inc.*

- *30 000 porcs par année;*
- *1 215 ha en culture;*
- *10 employés.*



Question

Considérez-vous que Charles joue à la bourse lorsqu'il vend du porc ou achète du tourteau de soya sur le marché à terme à Chicago?

Spéculateur ou contrepartiste?



Type spéculateur



*Prêt à accepter
les risques...de
perdre ou de
réaliser des
profits!*

Type spéculateur-*exemples*



- *Il vend plus de porcs que la production prévue pendant une période;*
- *Il vend des porcs sans sécuriser la disponibilité des porcelets;*
- *Il achète un contrat à terme de porc à la bourse de Chicago.*

Type contrepartiste



*Souhaite réduire
ou éliminer les
risques.*

*Protéger une
marge nette de
production.*

Type contrepartiste-*exemples*



- *Vise à sécuriser la marge nette;*
- *Connaît bien le coût de production en temps réel;*
- *Fixe des objectifs pour demeurer rationnel dans sa prise de décision.*

Réponse de Charles

Considères-tu que tu joues à la bourse lorsque tu vends du porc ou achètes du tourteau de soya sur le M.T. ou au comptant?

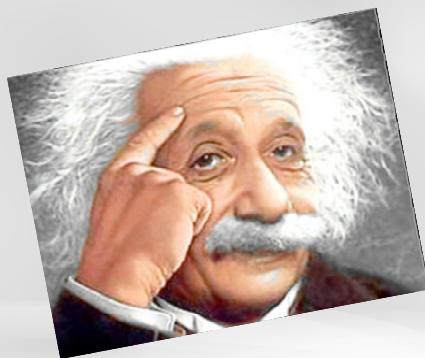
Spéculateur ou contrepartiste?



ENSEMBLE 
on fait avancer le Québec

Québec 

Charles, pourquoi investir du temps dans l'autogestion des risques...?



ENSEMBLE 
on fait avancer le Québec

Québec 

On ne connaît pas l'avenir:

- ***Sécuriser des ventes dans un marché très volatil;***
- ***Protéger des marges de production;***
- ***Procéder de façon graduelle***
 - ***Ne pas viser le coup de circuit***
 - ***Sécuriser un certain % des ventes de la période***
 - ***Se fixer des objectifs***



- ***Pour dormir sur ses deux oreilles***

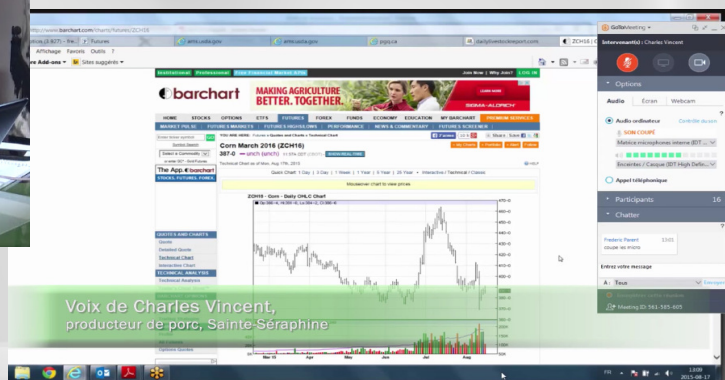


- ***Attention aux rumeurs***

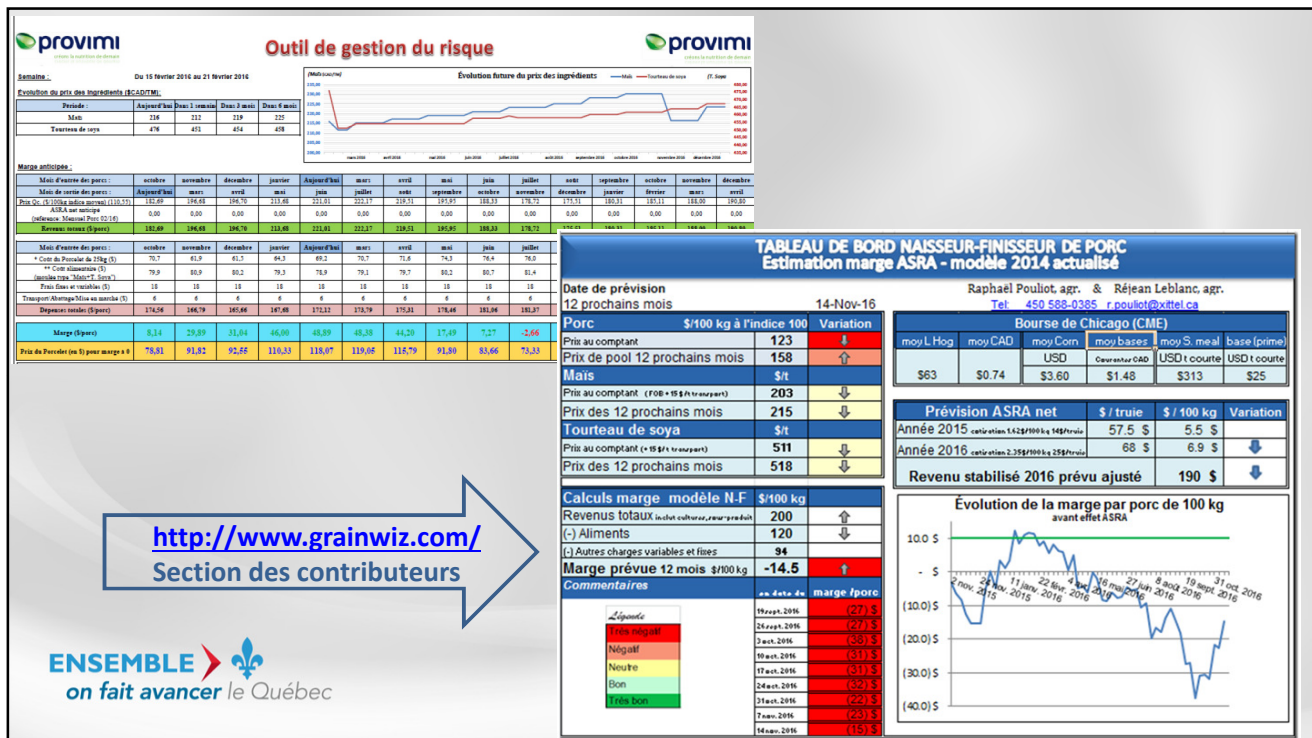


Avec quels outils travailles-tu Charles?

- Conférence web hebdomadaire



Voix de Charles Vincent,
producteur de porc, Sainte-Séraphine



- *CLD du SGRM des Éleveurs de porc*

Site corporatif | À propos | Contactez-nous | 14 Août 2016 | 13:38:41

Les Éleveurs de porc du Québec Mise en marché Prix des contrats

Accueil | Accès Producteurs/Transporteurs | Statistiques | **SGRM** | Ententes particulières | Publications disponibles | Autres liens | Disponibilité des services

Intro | **Prix des contrats** | Informations SGRM

* Cette page se rafraîchit à toutes les 3 minutes

Prix des CLDs en \$Can/100kg à l'indice de classement entre l'ouverture et la fermeture

Période	Livraison pour abattage		Date maximale prise de contrat	Base utilisée	Pour le 2016-08-12			Semaine 2016 - 32	
	Du	Au			Prix	Le plus haut	Le plus bas	Le plus haut	Le plus bas
2016-09	07 août 2016	10 septembre 2016	29 juillet 2016	19.53 \$	175.81 \$	176.37 \$	171.75 \$	182.25 \$	171.75 \$
2016-10	11 septembre 2016	08 octobre 2016	31 août 2016	1.18 \$	157.46 \$	158.02 \$	153.40 \$	163.90 \$	153.40 \$
2016-11	09 octobre 2016	12 novembre 2016	30 septembre 2016	7.91 \$	152.01 \$	152.71 \$	149.16 \$	158.56 \$	149.16 \$
2016-12	13 novembre 2016	10 décembre 2016	28 octobre 2016	-5.28 \$	138.82 \$	139.52 \$	135.97 \$	145.37 \$	135.97 \$
2017-01	11 décembre 2016	14 janvier 2017	30 novembre 2016	-6.12 \$	147.92 \$	148.54 \$	145.86 \$	155.41 \$	145.86 \$
2017-02	15 janvier 2017	11 février 2017	23 décembre 2016	-3.46 \$	150.58 \$	151.20 \$	148.52 \$	158.07 \$	148.52 \$
2017-03	12 février 2017	11 mars 2017	31 janvier 2017	-4.14 \$	163.20 \$	163.57 \$	161.63 \$	171.77 \$	161.63 \$

ENSEMBLE on fait avancer le Québec

Québec

- *Et les contrats à terme à la bourse de Chicago?*

Lean Hog Futures Quotes Globex

Month	Options	Charts	Last	Change	Prior Settle	Open	High	Low	Volume
DEC 2016	OPT		46.950	-0.175	47.125	47.075	47.075	45.425	22.9
FEB 2017	OPT		53.700	-0.650	54.350	54.025	54.150	52.475	17
APR 2017	OPT		61.000	-0.750	61.750	61.600	61.600	60.100	
MAY 2017	OPT		67.900	-1.225	69.125	68.700	68.700	67.900	
JUN 2017	OPT		73.050	-0.675	73.725	73.425	73.425	72.250	
JUL 2017	OPT		74.250	-0.500	74.850	74.700	74.700	73.500	
AUG 2017	OPT		74.675	-0.625	75.300	74.900	74.925	74.000	
OCT 2017	OPT		63.525	-0.325	63.850	63.450	63.650	62.000	
DEC 2017	OPT		59.200	-0.500	59.700	59.300	59.300	58.875	61
FEB 2018	OPT		62.500	-0.350	62.850	62.350	62.500	62.350	26

Canadian Dollar Futures Quotes
Globex

Quotes | Settlements | Volume | Time & Sales | View Another Product

Globex Futures | Globex Options | Open Outcry Options | Contract Specs | Margins | Calendar

Market data is delayed by at least 10 minutes.
All market data contained within the CMC Group website should be considered as a reference only and should not be used as validation against, nor as a complement to, real time market data feeds.

Auto Refresh is ☒

Month	Options	Charts	Last	Change	Prior Settle	Open	High	Low	Volume	Hi / Low Limit	Updated
DEC 2016	OPT		0.7402	+0.0058	0.7377	0.7382	0.7437	0.7380	71,163	0.7777 / 0.6977	14:38:43 CT 15 Nov 2016
MAR 2017	OPT		0.7418	+0.0052	0.7383	0.7394	0.7440	0.7392	337	0.7763 / 0.6963	14:37:25 CT 15 Nov 2016
JUN 2017	OPT		0.7444	+0.0053	0.7390	0.7412	0.7440	0.7412	20	0.7760 / 0.6905	14:00:43 CT 15 Nov 2016
SEP 2017	OPT				0.7397				0	0.7797 / 0.6907	11:38:12 CT 15 Nov 2016

Québec

- Les contrats à livraison différée (maïs et tourteau de soya)

Livraisons	Décembre 2016	Janvier 2017	Février 2017	Mars 2017	Avril 2017	Mai 2017	Juin 2017	Juillet 2017	Août 2017	Septembre 2017	Octobre - Début 2017	Récolte 2017
Quantité totale	22 639 t	18 430 t	8 421 t	14 656 t	8 200 t	6 800 t	7 083 t	3 975 t	1 920 t	611 t		1 526 t
Ventes												
Semaine du 14-11-2016												
Semaine du 07-11-2016	194 \$ 850 t 1,40 \$	196 \$ 587 t 1,49 \$		228 t 1,42 \$								
Semaine du 31-10-2016	200 \$ 774 t 1,50 \$	197 \$ 1 358 t 1,39 \$	197 \$ 758 t 1,42 \$	196 \$ 515 t 1,33 \$	400 t 1,15 \$	117 t 1,44 \$	203 \$ 415 t 1,39 \$	206 \$ 619 t 1,43 \$	206 \$ 280 t 1,43 \$			192 \$ 604 t 1,01 \$
Semaine du 24-10-2016	200 \$ 377 t 1,46 \$	195 \$ 1 209 t 1,32 \$	201 \$ 979 t 1,45 \$	202 \$ 979 t 1,42 \$	191 \$ 378 t 1,15 \$	205 \$ 420 t 1,44 \$	206 \$ 574 t 1,48 \$			114 t		200 \$ 127 t 1,21 \$
Semaine du 17-10-2016	198 \$ 1 221 t 1,40 \$	198 \$ 1 080 t 1,39 \$	197 \$ 839 t 1,39 \$	202 \$ 1 083 t 1,43 \$	202 \$ 1 220 t 1,44 \$	203 \$ 1 011 t 1,40 \$	204 \$ 1 200 t 1,43 \$	204 \$ 361 t 1,37 \$				
Semaine du 10-10-2016	197 \$ 150 t 1,43 \$	200 \$ 342 t 1,53 \$	200 \$ 206 t 1,52 \$	202 \$ 572 t 1,46 \$	204 \$ 250 t 1,47 \$	207 \$ 50 t 1,49 \$	198 \$ 430 t 1,41 \$	210 \$ 205 t 1,51 \$	214 \$ 558 t 1,61 \$	214 \$ 50 t 1,53 \$		508 t
Semaine du 03-10-2016	194 \$ 2 452 t 1,40 \$	192 \$ 607 t 1,35 \$	194 \$ 70 t 1,37 \$	196 \$ 1 095 t 1,38 \$	197 \$ 70 t 1,39 \$	201 \$ 712 t 1,43 \$	201 \$ 148 t 1,41 \$	205 \$ 270 t 1,44 \$	204 \$ 70 t 1,43 \$	209 \$ 70 t 1,46 \$		
Semaine du 26-09-2016	187 \$ 394 t 1,36 \$	187 \$ 250 t 1,35 \$	187 \$ 125 t 1,35 \$	191 \$ 250 t 1,38 \$	190 \$ 375 t 1,37 \$	192 \$ 375 t 1,35 \$	194 \$ 250 t 1,40 \$	198 \$ 250 t 1,42 \$	198 \$ 250 t 1,42 \$	202 \$ 250 t 1,45 \$		
Semaine du 19-09-2016		195 \$ 327 t 1,45 \$			200 \$ 127 t 1,50 \$	201 \$ 74 t 1,47 \$		207 \$ 381 t 1,55 \$	206 \$ 702 t 1,53 \$			191 \$ 37 t 1,07 \$
Semaine du 12-09-2016	192 \$ 533 t 1,47 \$	190 \$ 1 074 t 1,43 \$	189 \$ 53 t 1,37 \$	196 \$ 644 t 1,39 \$	195 \$ 152 t 1,37 \$	197 \$ 152 t 1,37 \$	197 \$ 152 t 1,37 \$	200 \$ 241 t 1,37 \$				
Semaine du 05-09-2016	61 t	267 t	241 t	495 t 1,40 \$	199 t	205 t						

ENSEMBLE
on fait avancer le Québec

Québec

L'outil de simulation de Charles

ENSEMBLE
on fait avancer le Québec

Québec

Moulée	kg/porc
Phase 1	58
Phase 2	50
Phase 3	29
Phase 4	36
Phase 5	30
Phase 6	82
Total	285,0

Prix des ingrédient en \$/t

Aliment	Prix en \$/tonne
Maïs	220,00 \$
Tourteau	555,00 \$
Blé	235,00 \$
Gras	950,00 \$
Calcium	113,00 \$
Phosphore	840,00 \$
Drèche	300,00 \$
Sel	227,00 \$
Lysine	1 950,00 \$
Methionine	7 700,00 \$
Threonine	5 950,00 \$
PX-Crois	5 200,00 \$
Chlor100	5 100,00 \$
Sélénium	2 600,00 \$
Choline	1 400,00 \$
Lincomix	8 300,00 \$
Tryptophane	2 400,00 \$
PackAA	3 950,00 \$
Salinomycin60	4 850,00 \$
Transport	25,00 \$

ENSEMBLE 
on fait avancer le Québec

Québec 

Phase 1

Quantité consommée en kg/porc			58
Aliment	Quantité (kg)/tonne	\$/recette	\$/porc
Maïs	679,00	149,38 \$	8,66 \$
Tourteau	278,00	154,29 \$	8,95 \$
Blé	0,00	0,00 \$	- \$
Gras	18,00	17,10 \$	0,99 \$
Calcium	8,00	0,90 \$	0,05 \$
Phosphore	5,00	4,20 \$	0,24 \$
Drèche	0,00	0,00 \$	- \$
Sel	5,90	1,34 \$	0,08 \$
Lysine	2,50	4,88 \$	0,28 \$
Methionine	0,00	0,00 \$	- \$
Threonine	0,00	0,00 \$	- \$
PX-Crois	2,00	10,40 \$	0,60 \$
Chlor100	1,75	8,93 \$	0,52 \$
Sélénium	0,00	0,00 \$	- \$
Choline	0,00	0,00 \$	- \$
Lincomix	0,00	0,00 \$	- \$
Tryptophane	0,00	0,00 \$	- \$
PackAA	0,00	0,00 \$	- \$
Salinomycin60	0,21	1,02 \$	0,06 \$
Transport	1,00	25,00 \$	1,45 \$
Total	1001,36	377,43 \$	21,89 \$

ENSEMBLE 
on fait avancer le Québec

Québec 

CLD, SGRM, Les Éleveurs de porcs du Québec

Le 10 juin 2016

Période 10: 11 septembre au 8 octobre

Prix: **189,23 \$** / 100 kg à l'indice de classement

ENSEMBLE 
on fait avancer le Québec

Québec 

Bâtiment #1		
10 juin 2016		
Poids de vente prévu (carcasse)	kg	101,00
Indice prévu	%	111,50%
Prix de vente du porc prévu	\$/100 kg à l'indice 100	169,71 \$
Prix de vente d'un porc		191,12 \$
ASRA / porc (compensation-cotisation)	\$/porc	0,0000 \$
<u>Prix de vente brut</u>	<u>\$/porc</u>	191,12 \$
Prix d'achat des porcelets		88,00 \$
Transport abat. et mise en marché		4,87 \$
Coût d'alimentation		94,78 \$
autres frais fixes + variables		20,00 \$
Total des frais/coûts		207,65 \$
Prévision de la marge nette/porc	\$/porc	

CLD:
189,23 \$ / 100 kg
x 101 kg

ENSEMBLE 
on fait avancer le Québec

Québec 

Question: À la place de Charles, qu'auriez-vous fait?

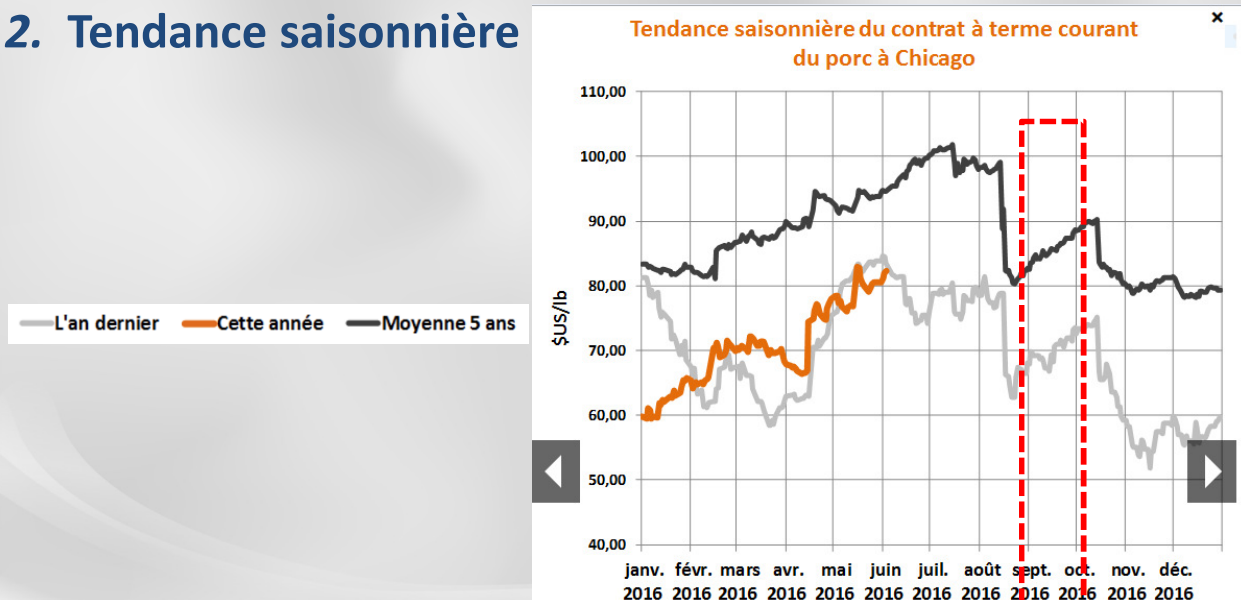


1. Prendre un CLD pour **100%** du lot de porcs;
2. Prendre un CLD pour **50%** du lot de porcs;
3. Attendre une **hausse** du marché;
4. Négocier le prix des intrants pour **diminuer** le coût de production prévisionnel ;
5. Désespéré, vous **quittez** la production .

Et toi Charles, qu'as-tu fait?

1. Situation du marché du porc (analyse fondamentale):
 - Anticipation des ventes de porc vers la Chine;
 - Ventes réelles décevantes par rapport aux anticipations;
 - Cold storage élevé;
 - Augmentation prévue du nombre de porcs aux abattoirs;
 - Hogs and pigs du 30 juin à venir.

2. Tendance saisonnière



ENSEMBLE
on fait avancer le Québec

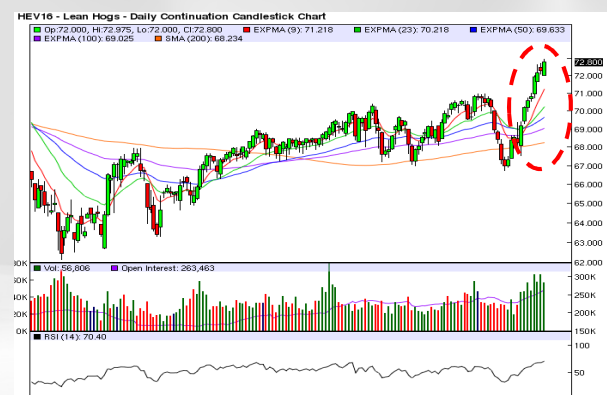
Source: Grainwiz, lettre financière du 6 juin 2016

Québec

3. Analyse technique

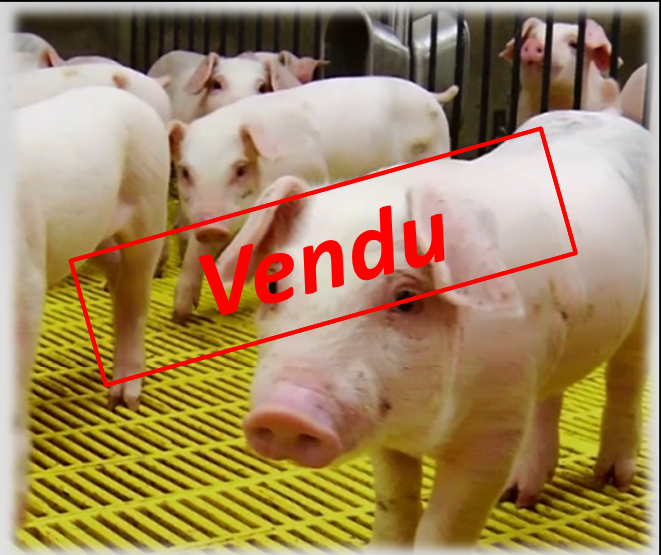
- RSI (marché sur vendu ou sur acheté);
- Comportement des commerciaux;
- Comportement des spéculateurs;
- Supports;
- Résistances;
- Etc.

ENSEMBLE
on fait avancer le Québec



4. Décision de Charles

2a) CLD pour **30 %** du lot de porcs.



Valider les résultats

- 1. Les données zootechniques;*
- 2. Les données technico-économiques;*
- 3. Le poids carcasse des porcs à la vente;*



Valider les résultats



5. GMQ;

6. Les quantités réelles d'aliments consommés

7. Le % de mortalité.

Si tu n'avais rien fait Charles!

Situation réelle sans protection CLD SGRM

12 octobre 2016		Bâtiment #1
Poids de vente prévu (carcasse)	kg	105,76
Indice prévu	%	111,43%
Prix de vente du porc prévu	\$/100 kg à l'indice 100	131,00 \$
Prix de vente d'un porc		154,38 \$
Gain ou perte CLD SGRM	\$/porc	0,0000 \$
Prix de vente brut	\$/porc	154,38 \$
Prix d'achat des porcelets		89,00 \$
Transport abat. et mise en marché		4,87 \$
Coût d'alimentation		91,01 \$
autres frais fixes + variables		20,00 \$
Total des frais/coûts		204,88 \$
Prévision de la marge nette/porc	\$/porc	

Si tu avais protégé la marge Charles!

Situation réelle avec une protection CLD, SGRM pour 100 % du lot

12 octobre 2016	Bâtiment #1	
Poids de vente prévu (carcasse)	kg	105,76
Indice prévu	%	111,43%
Prix de vente du porc prévu	\$/100 kg à l'indice 100	131,00 \$
Prix de vente d'un porc		154,38 \$
Gain ou perte CLD SGRM	\$/porc	45,3200 \$
Prix de vente brut	\$/porc	199,70 \$
Prix d'achat des porcelets		89,00 \$
Transport abat. et mise en marché		4,87 \$
Coût d'alimentation		91,01 \$
autres frais fixes + variables		20,00 \$
Total des frais/coûts		204,88 \$
Prévision de la marge nette/porc	\$/porc	

Si tu avais protégé la marge Charles!

Situation réelle avec une protection CLD, SGRM, pour 30 % du lot

12 octobre 2016	Bâtiment #1	
Poids de vente prévu (carcasse)	kg	105,76
Indice prévu	%	111,43%
Prix de vente du porc prévu	\$/100 kg à l'indice 100	131,00 \$
Prix de vente d'un porc		154,38 \$
Gain ou perte CLD SGRM	\$/porc	14,9100 \$
Prix de vente brut	\$/porc	169,29 \$
Prix d'achat des porcelets		89,00 \$
Transport abat. et mise en marché		4,87 \$
Coût d'alimentation		91,01 \$
autres frais fixes + variables		20,00 \$
Total des frais/coûts		204,88 \$
Prévision de la marge nette/porc	\$/porc	

En résumé!

*****Situation réelle*****

	Prévision	Sans CLD	100 % CLD	30 % CLD
Poids de vente prévu (carcasse)	101,00	105,76	105,76	105,76
Indice prévu	111,50%	111,43%	111,43%	111,43%
Prix de vente du porc prévu	169,71 \$	131,00 \$	131,00 \$	131,00 \$
Prix de vente d'un porc	191,12 \$	154,38 \$	154,38 \$	154,38 \$
Gain ou perte CLD SGRM	0,0000 \$	0,0000 \$	45,3200 \$	14,9100 \$
Prix de vente brut	191,12 \$	154,38 \$	199,70 \$	169,29 \$
Prix d'achat des porcelets	88,00 \$	89,00 \$	89,00 \$	89,00 \$
Transport abat. et mise en marché	4,87 \$	4,87 \$	4,87 \$	4,87 \$
Coût d'alimentation	94,78 \$	91,01 \$	91,01 \$	91,01 \$
autres frais fixes + variables	20,00 \$	20,00 \$	20,00 \$	20,00 \$
Total des frais/coûts	207,65 \$	204,88 \$	204,88 \$	204,88 \$
Prévision de la marge nette/porc	-16,53 \$	-50,50 \$	-5,18 \$	-35,59 \$

D'autres producteurs pratiquent l'autogestion des risques



ENSEMBLE
on fait avancer le Québec

Québec

Suzanne Duquette et Raphaël Pouliot



ENSEMBLE 
on fait avancer le Québec

Québec 

Ferme Duquette et Compagnie

- Sainte-Julienne
- Type naisseur-finiisseur
- 200 truies
- 640 places en pouponnière
- 1 250 places en engraissement
- 48 hectares en grandes cultures



ENSEMBLE 
on fait avancer le Québec

Québec 

Suzanne Duquette

« En ayant un **plan de match** établi d'avance et basé sur le calcul de marge, ça simplifie vraiment la **prise de décision** et ça permet de bien dormir. »

Suzanne Duquette

« C'est **primordial** d'avoir des seuils de déclenchement et de renversement clairs basés sur nos besoins, car c'est impossible de prévoir les marchés. Même les **experts se trompent!** »

Jérôme Arsenault et Éric Fournier



ENSEMBLE 
on fait avancer le Québec

Québec 

Ferme Jérôme Arsenault inc.

- Saint-Anselme
- Type finisseur
- 1 100 places en engraissement
- Fabrication de la moulée à la ferme



ENSEMBLE 
on fait avancer le Québec

Québec 

Jérôme Arsenault

« La **taille** de mon entreprise n'est pas un **obstacle** à la gestion des marges. »

Jérôme Arsenault

« Avec la gestion des **marges**, je suis passé d'une gestion passive à **proactive**! »

Martin Routhier et Réjean Leblanc



ENSEMBLE 
on fait avancer le Québec

Québec 

Ferme Martin Routhier

- Saint-Elzéar
- Type naisseur-finiisseur
- 420 truies
- 2 820 places en pouponnière
- 1 150 places en engraissement
- 51 hectares (location)



ENSEMBLE 
on fait avancer le Québec

Québec 

Martin Routhier

*« Pour le porc, nous avons un **plan** de commercialisation et nous l'avons **suivi**! »*

Martin Routhier

*« Protéger ses marges, c'est **l'avenir**! »*

En conclusion Charles



ENSEMBLE 
on fait avancer le Québec

Québec 