

Le RAP

RÉSEAU D'AVERTISSEMENTS PHYTOSANITAIRES

Leader en gestion intégrée
des ennemis des cultures

AVERTISSEMENT | GRANDES CULTURES

N° 2, 26 mai 2017

VER-GRIS NOIR : PAS D'INQUIÉTUDE PAR RAPPORT AU NOMBRE DE PAPILLONS CAPTURES, MAIS LA SITUATION EST À SUIVRE EN RAISON DES SEMIS DE MAÏS TARDIFS

Le RAP surveille depuis le 1er mai l'abondance des papillons du ver-gris noir capturés par des pièges à phéromone afin de prévoir la période pendant laquelle les larves pourraient causer des dommages au maïs.

Le graphique qui suit montre que les captures moyennes de 2017 ne sont pas très élevées si on les compare à celles de 2011 et 2014. Toutefois, les larves issues des captures effectuées entre le 15 et 22 mai (tableau 1) pourraient être assez nombreuses pour causer des dommages dans les champs de maïs semés tardivement. Pour causer des dommages, les larves doivent atteindre une certaine grosseur et les plants doivent être encore à un stade vulnérable (sous le stade 5 feuilles). Le RAP vous préviendra à l'avance au cours des prochaines semaines de l'évolution de la situation et des périodes de dépistages recommandées dans les champs à risque.

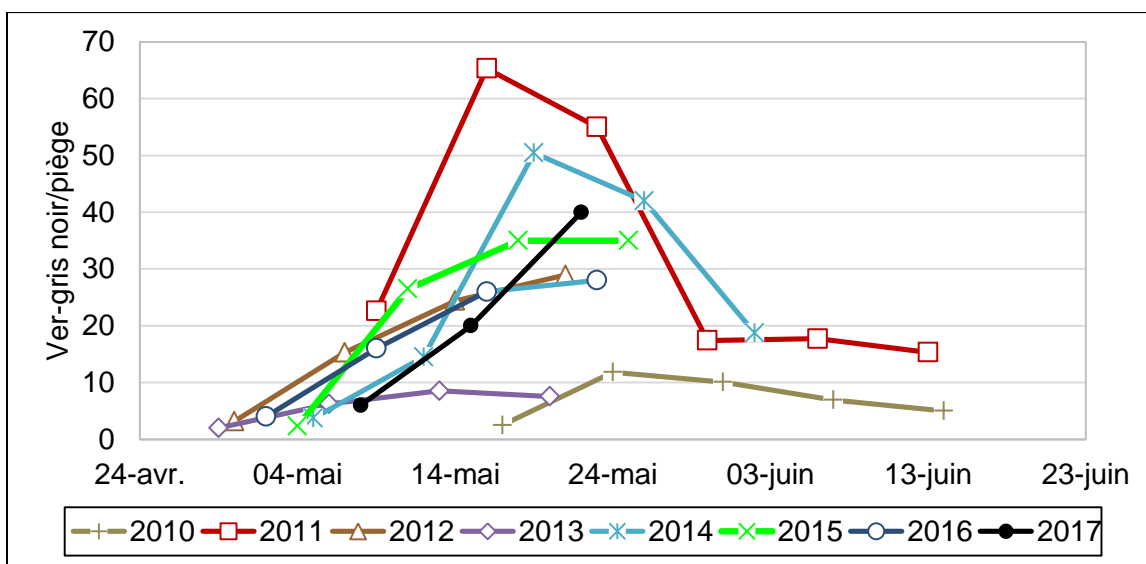


Figure 1 : Moyennes provinciales des captures de papillons de ver-gris noir par piège de 2010 à 2017

Tableau 1 : Nombre de papillons du ver-gris noir capturés par piège par semaine

Région	Municipalité	1 ^{er} au 8 mai	8 au 15 mai	15 au 22 mai
Bas-Saint-Laurent	Sainte-Anne-de-la-Pocatière	0	0	7
Centre-du-Québec	Nicolet	0	0	0
	Saint-Norbert-d'Arthabaska	0	0	9
Chaudière-Appalaches	Saint-Charles-de-Bellechasse	32	31	122
	Saint-Édouard-de-Lotbinière	0	1	5
Estrie	Stanstead-Est	4	11	74
Lanaudière	Sainte-Élisabeth	2	77	115
	Saint-Roch-de-l'Achigan	6	48	65
Laurentides	Kiamika	0	0	5
	Mirabel	0	0	12
Mauricie	Yamachiche	2	3	9
Montérégie-Est	Ange-Gardien	26	86	90
	Saint-Mathieu-de-Beloeil	3	11	31
	Yamaska	1	2	33
Montérégie-Ouest	Napierville	14	45	50
	Sainte-Martine	1	5	11
Moyenne des captures par piège par semaine		6	20	40

Cet avertissement a été rédigé par Isabelle Fréchette, Claude Parent, Brigitte Duval, Geneviève Labrie, Stéphanie Mathieu et Ermin Menkovik. Pour des renseignements complémentaires, vous pouvez contacter les [avertisseurs du réseau Grandes cultures](#) ou le [secrétariat du RAP](#). La reproduction de ce document ou de l'une de ses parties est autorisée à condition d'en mentionner la source. Toute utilisation à des fins commerciales ou publicitaires est cependant strictement interdite.