



# Le RAP

RÉSEAU D'AVERTISSEMENTS PHYTOSANITAIRES

Leader en gestion intégrée  
des ennemis des cultures

## AVERTISSEMENT | SOLANACÉES

N° 6, 6 juillet 2017

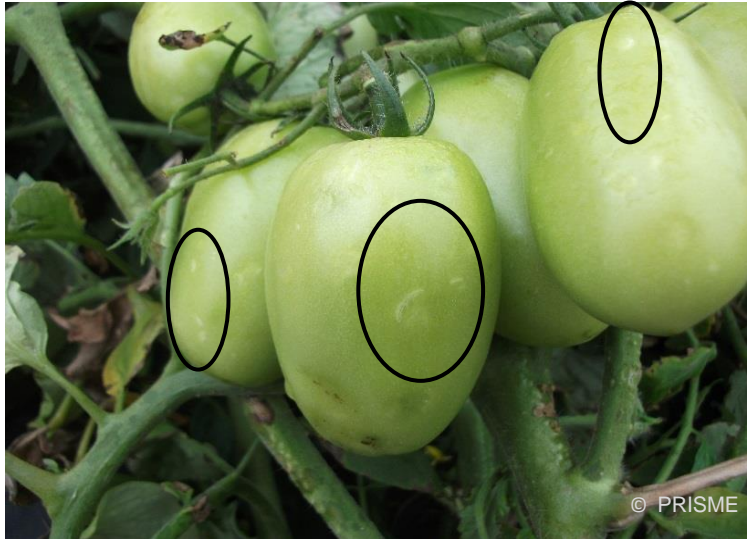
- [Situation actuelle dans les champs.](#)
- [Insectes et ravageurs](#) : doryphore, pucerons, punaise terne, pyrale et tétranyques.
- [Maladies de la tomate](#) : alternaria et moucheture bactérienne stable ou en légère progression; premiers symptômes de chancre bactérien; premiers cas de mildiou en Ontario.
- [Maladies dans le poivron et l'aubergine.](#)

### SITUATION ACTUELLE DANS LES CHAMPS

Les températures ont été saisonnières ou sous les normales au cours de la dernière période. Les précipitations ont été régulières pour plusieurs secteurs de la province. Les champs de tomate et de poivron les plus avancés sont en fruits, tandis que la croissance de l'aubergine semble stagner avec le manque de chaleur. Le retour des températures plus chaudes est attendu avec impatience!

Les 26 et 27 juin dernier, des épisodes de grêle ont touché la région de Québec et de la Chaudières-Appalaches. Les dommages sont variables, certains champs étant touchés plus sévèrement. Le feuillage, de même que les fruits, ont été endommagés par les grêlons, autant dans des champs de tomates que de poivrons.

Les fruits qui ont été fissurés seront une porte d'entrée pour les pathogènes secondaires. Il est approprié d'effectuer un traitement fongique préventif dans les champs où il y a présence de dommages.



Blessures causées par la grêle

## INSECTES ET RAVAGEURS

### Doryphore de la pomme de terre dans l'aubergine

Quelques individus de doryphore sont encore observés, de même que de nouvelles éclosions de larves, en proportion variable selon les champs et les régions. Des traitements sont à prévoir en Montérégie au cours des prochains jours.

### Pucerons dans le poivron

L'activité du puceron dans les champs de poivron est en recrudescence depuis la semaine dernière. Il y a de plus en plus de colonies qui sont présentes dans les champs. Des traitements seront à prévoir au cours de la prochaine semaine.

Dans le poivron et l'aubergine, nous vous suggérons un **seuil d'intervention** d'une moyenne de 3 à 5 pucerons/feuille ou de 1 à 2 colonies/plant. Observez un minimum de 25 plants par champ.

Plusieurs produits commerciaux sont homologués pour lutter contre le puceron. Pour plus d'information, vous pouvez consulter [SAgE pesticides](#).

### Punaise terne

La présence du ravageur n'a toujours pas donné lieu à des avis de traitements, et ce, pour toutes les régions de la province. La situation demeure à surveiller de près pour tous les champs de poivrons au stade de boutons floraux et les champs de tomates qui portent des fruits.

## **Pyrale du maïs dans le poivron**

La première capture d'un papillon de race bivoltine a été effectuée cette semaine dans la région de Québec. Pour le moment, il n'y a pas lieu de traiter, puisqu'il s'agit du tout premier papillon piégé et que le seuil de traitement est basé sur le nombre de captures depuis les 7 derniers jours.

Le [bulletin d'information N° 1](#) du 16 juin 2016 peut être consulté pour obtenir plus d'information sur le piégeage, le dépistage et les stratégies d'interventions contre la pyrale du maïs dans le poivron.

## **Tétranyques dans les champs d'aubergine**

Les populations de tétranyques sont en progression dans les champs d'aubergine. Cependant, ils ne se trouvent pas en nombre suffisant pour nécessiter un traitement.

La chaleur et le temps sec favorisent l'activité de ce minuscule acarien.

## **MALADIES DE LA TOMATE**

Des symptômes de moucheture bactérienne (*Pseudomonas syringae* pv. *tomato*) sont encore observés dans les champs cette semaine, habituellement à de faibles niveaux. La situation demeure à surveiller de près, puisque la croissance des plants fera en sorte que la propagation de la maladie sera favorisée par le contact des plants entre eux. Aucune observation de symptôme n'est signalée sur les fruits pour le moment.

Les symptômes de brûlure alternarienne (*Alternaria*) sont en légère progression en raison des précipitations fréquentes de la dernière semaine.

Les premiers symptômes de chancre bactérien ont été dépistés au cours de la dernière semaine, mais en proportion minime.

Pour visualiser les symptômes de ces maladies, vous pouvez vous référer à l'[avertissement N° 2](#) du 1<sup>er</sup> juin 2017 et à l'[avertissement N° 3](#) du 15 juin 2017.

Le maintien d'une régie de traitement sur une base régulière permet généralement de bien maîtriser ces maladies.

## **Premiers cas de mildiou (*Phytophthora infestans*) en Ontario, absence de la maladie au Québec**

Les premiers symptômes de la maladie ont été signalés en Ontario la semaine dernière, dans 2 comtés. Aucun cas n'est observé au Québec.

L'alternance de journées chaudes et de nuits fraîches, ainsi que des conditions humides sont favorables au développement de la maladie. Les traitements fongiques préventifs réalisés en cours de saison, lorsqu'ils sont effectués avec des fongicides à large spectre tels le BRAVO, le DITHANE ou le CABRIO, protègent également votre culture contre le mildiou.

# MALADIES DU POIVRON ET DE L'AUBERGINE

## Poivron

Quelques plants atteints de tache bactérienne (*Pseudomonas*) ont été observés dans certains champs de poivrons. Si de tels symptômes sont présents dans vos champs, faites l'application d'un bactéricide.



© PRISME

## Aubergine

On observe une légère progression des symptômes dans les champs touchés par la verticilliose. Aucune intervention phytosanitaire n'est possible pour contrer cette maladie lorsque les symptômes apparaissent, il s'agit plutôt de mettre en place de bonnes pratiques de rotation, puisqu'il s'agit d'une maladie de sol.

*Cet avertissement a été rédigé par Catherine Thireau, agronome. Pour des renseignements complémentaires, vous pouvez contacter l'[avertisseuse du réseau Solanacées](#) ou le [secrétariat du RAP](#). La reproduction de ce document ou de l'une de ses parties est autorisée à condition d'en mentionner la source. Toute utilisation à des fins commerciales ou publicitaires est cependant strictement interdite.*