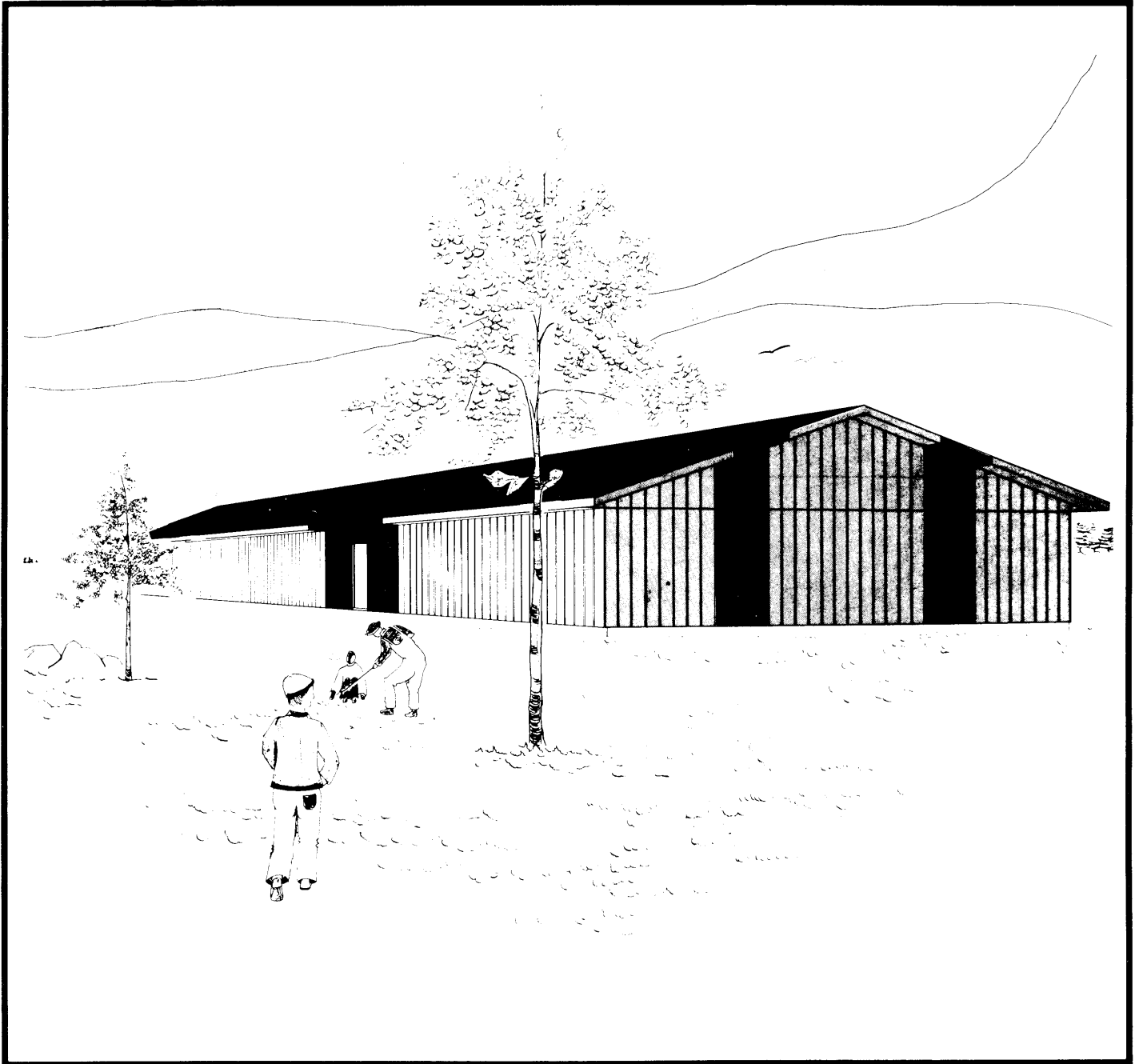


CLAPIER



Le Service de plans canadiens prépare des plans détaillés à grande échelle montrant comment construire des bâtiments agricoles, des bâtiments d'élevage, des entrepôts et des installations modernes pour l'agriculture canadienne.

Ce feuillet donne des renseignements sur la construction et décrit l'un de ces plans détaillés. On peut obtenir un exemplaire du feuillet du Service de plans canadiens ainsi qu'un plan détaillé en s'adressant à l'ingénieur des services provinciaux de vulgarisation de la région ou à un conseiller agricole.

CLAPIER

PLAN Q-8242 (PLAN 80241 QUEBEC) NOUVEAU 79:05

Ce plan de cinq (5) feuilles consiste en un clapier de 10 800 X 34 800 millimètres. Ce dernier est divisé en quatre sections.

Les deux premières sections de 9400 millimètres de longueur intérieure contiennent les cages de maternité.

Les cages ont 500 X 750 X 375 millimètres et contiennent un nid de 238 X 275 X 500 millimètres dans une section de 100 millimètres plus basse. Ceci permet aux lapereaux qui sortent du nid de pouvoir y revenir facilement, l'entrée se trouvant au niveau du plancher de la cage. Le plan 80240 donne les détails de cette cage.

La troisième section comprend les aires de service suivantes:

- un bureau;
- une section pour l'entreposage des chariots à moulée et quelques sacs; les silos en acier à l'extérieur ou un silo en bois dans l'entretoit sont nécessaires pour contenir la moulée;

- une section de service pour l'abattage des sujets vendus à la ferme. Elle contient une table et un évier en acier inoxydable et un congélateur;

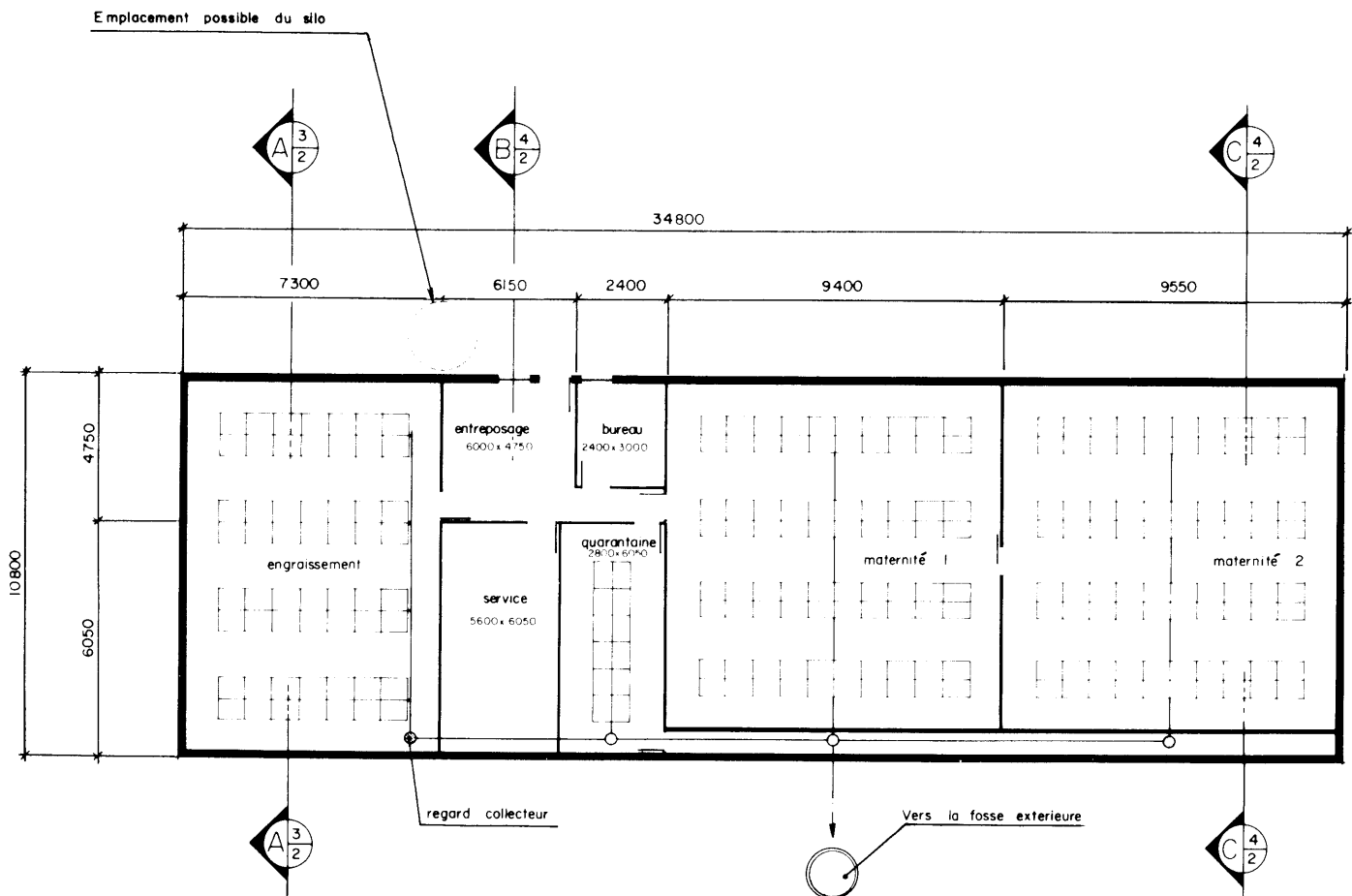
- une section pour la quarantaine qui comprend 24 cages de 500 X 500 X 375 millimètres pour garder sous surveillance durant 21 à 42 jours avant d'introduire dans le troupeau tous les sujets achetés après le démarrage.

La quatrième section de 7300 millimètres de longueur contient 160 cages de 600 X 750 X 375 millimètres disposées dos à dos en quatre (4) rangées de 3 étages. Les cages contiennent en moyenne six (6) lapereaux. Les lapereaux sont sevrés à 5 semaines et gardés à l'engrais jusqu'à l'abattage à 10 ou 11 semaines.

Les lapereaux choisis pour le renouvellement du troupeau sont toujours gardés dans les sections de maternité.

La ventilation est conventionnelle dans la section d'engraissement mais dans les sections de maternité, il y a un corridor de pré-réchauffement de l'air.

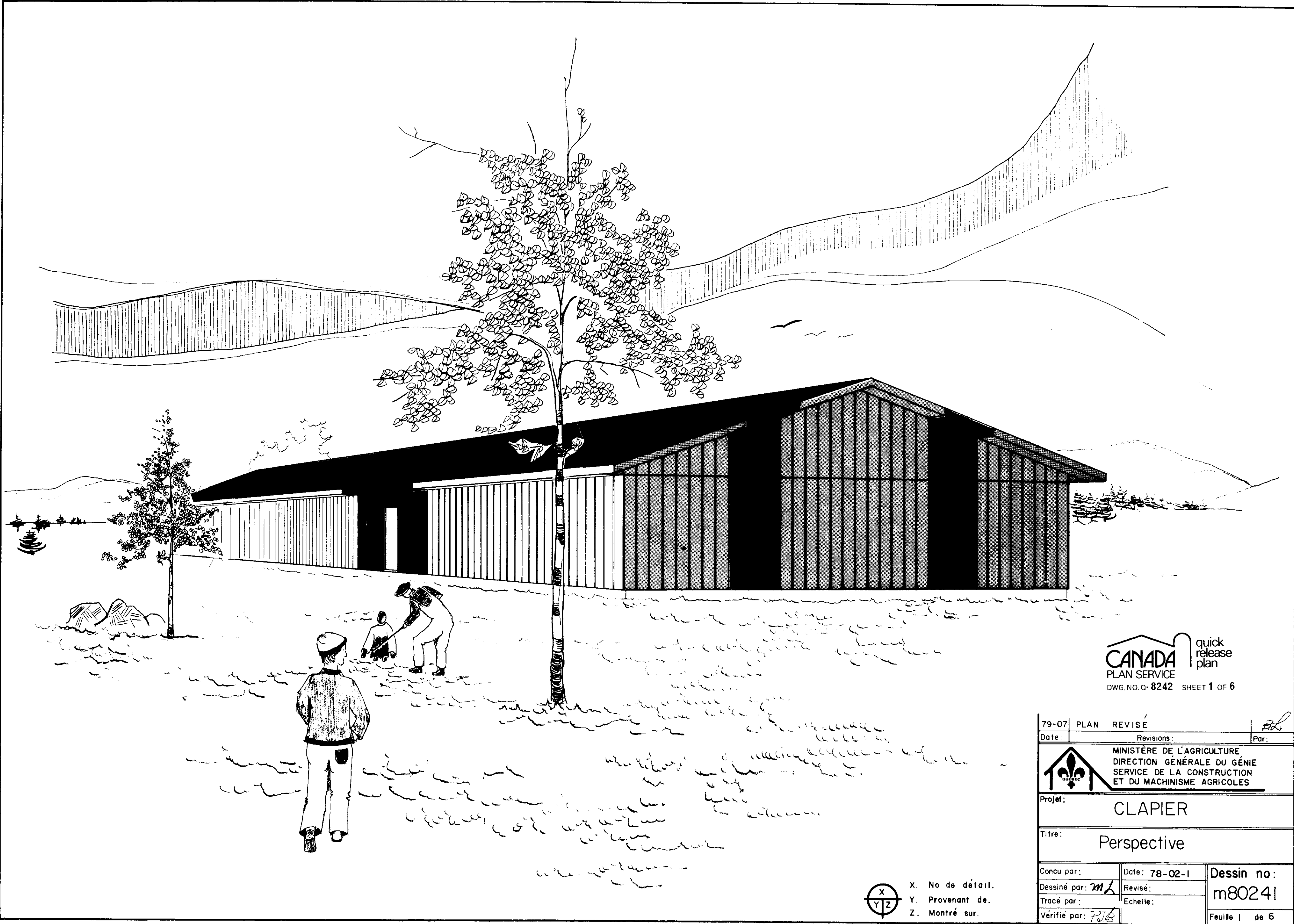
Le fumier est éliminé par un jet d'eau et entreposé dans une citerne étanche à l'extérieur du clapier.




ENGRAISSEMENT : 4 rangées de 42 cages sur 3 étages Voir plan 80703


QUARANTAINE : 1 rangée de 24 cages de 500x500x375 sur 2 étages

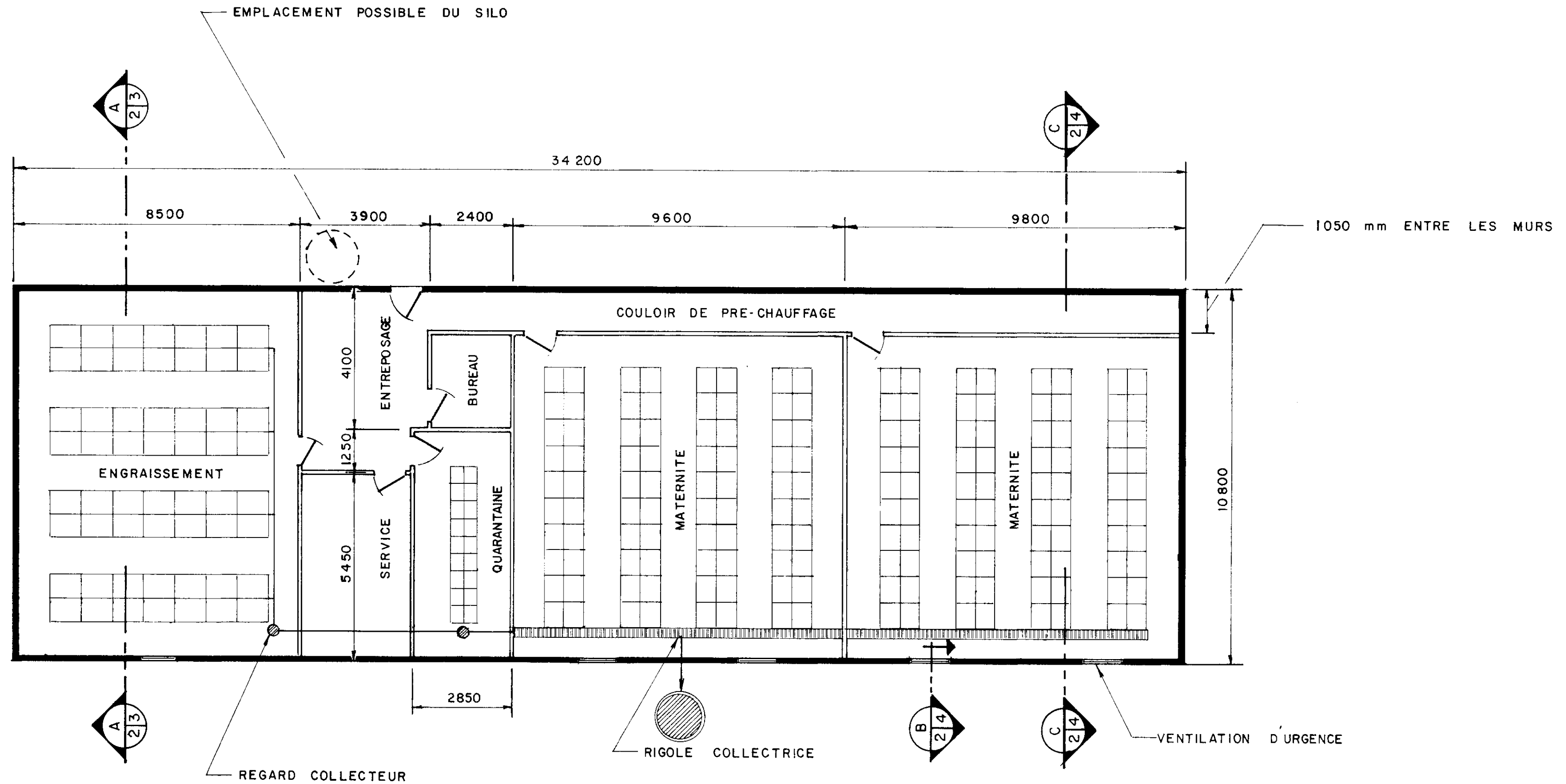
MATERNITE 1 & 2 : 4 rangées de 40 cages sur 2 étages Voir plan 80240




CANADA quick release plan
 PLAN SERVICE
 DWG. NO. Q-8242 SHEET 1 OF 6


79-07 PLAN REVISÉ		Par: <i>PJB</i>
Date:	Revisions:	Par:
 MINISTÈRE DE L'AGRICULTURE DIRECTION GÉNÉRALE DU GÉNIE SERVICE DE LA CONSTRUCTION ET DU MACHINISME AGRICOLES		
Projet:		CLAPIER
Titre:		Perspective
Conçu par:	Date: 78-02-1	Dessin no: m80241
Dessiné par: <i>M/L</i>	Revisé:	
Tracé par:	Echelle:	
Vérifié par: <i>PJB</i>		Feuille 1 de 6


 X. No de détail.
 Y. Provenant de.
 Z. Montré sur.



CANADA quick release plan
 PLAN SERVICE
 DWG. NO. 0-8242 SHEET 2 OF 6

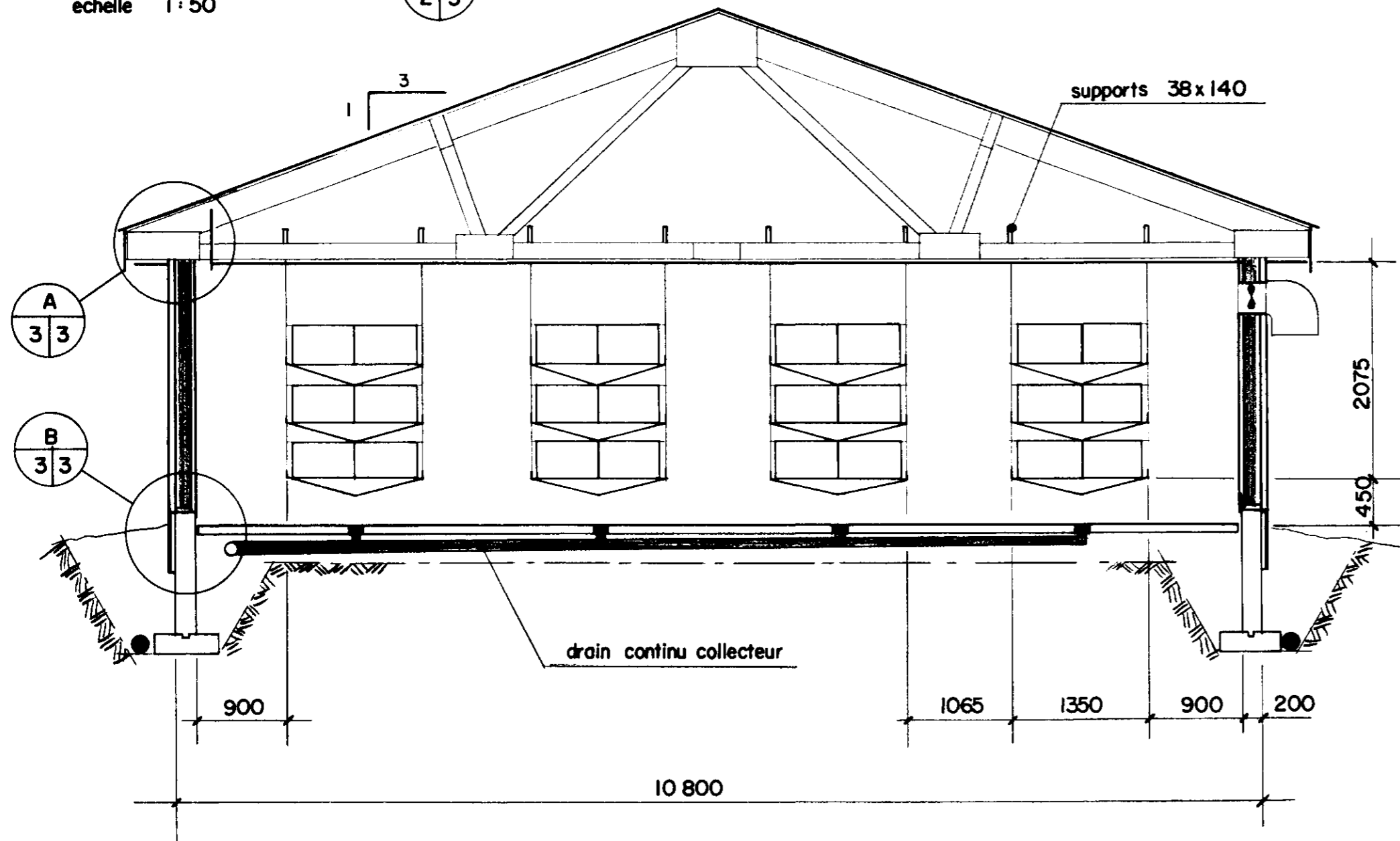
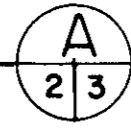
ENGRAISSEMENT : 4 RANGEES DE 42 CAGES SUR 3 ETAGES VOIR PLAN 80242
 QUARANTAINE : 1 RANGEE DE 24 CAGES DE 500 X 500 X 375 SUR 2 ETAGES
 MATERNITE 1 & 2 : 4 RANGEES DE 40 CAGES SUR 2 ETAGES VOIR PLAN 80240

79-07	PLAN DE PLANCHER REVISE	<i>B.L.</i>
Date:	Revisions:	Par:
 MINISTÈRE DE L'AGRICULTURE DIRECTION GÉNÉRALE DU GÉNIE SERVICE DE LA CONSTRUCTION ET DU MACHINISME AGRICOLES		
Projet: CLAPIER		
Titre: PLAN DE PLANCHER		
Conçu par:	Date: 79-07-04	Dessin no: m 80241
Dessiné par: <i>B.L.</i>	Revisé:	
Tracé par:	Echelle:	
Vérifié par: <i>R.B.</i>	1:100	Feuille 2 de 6

X. No de détail.
 Y. Provenant de.
 Z. Montré sur.

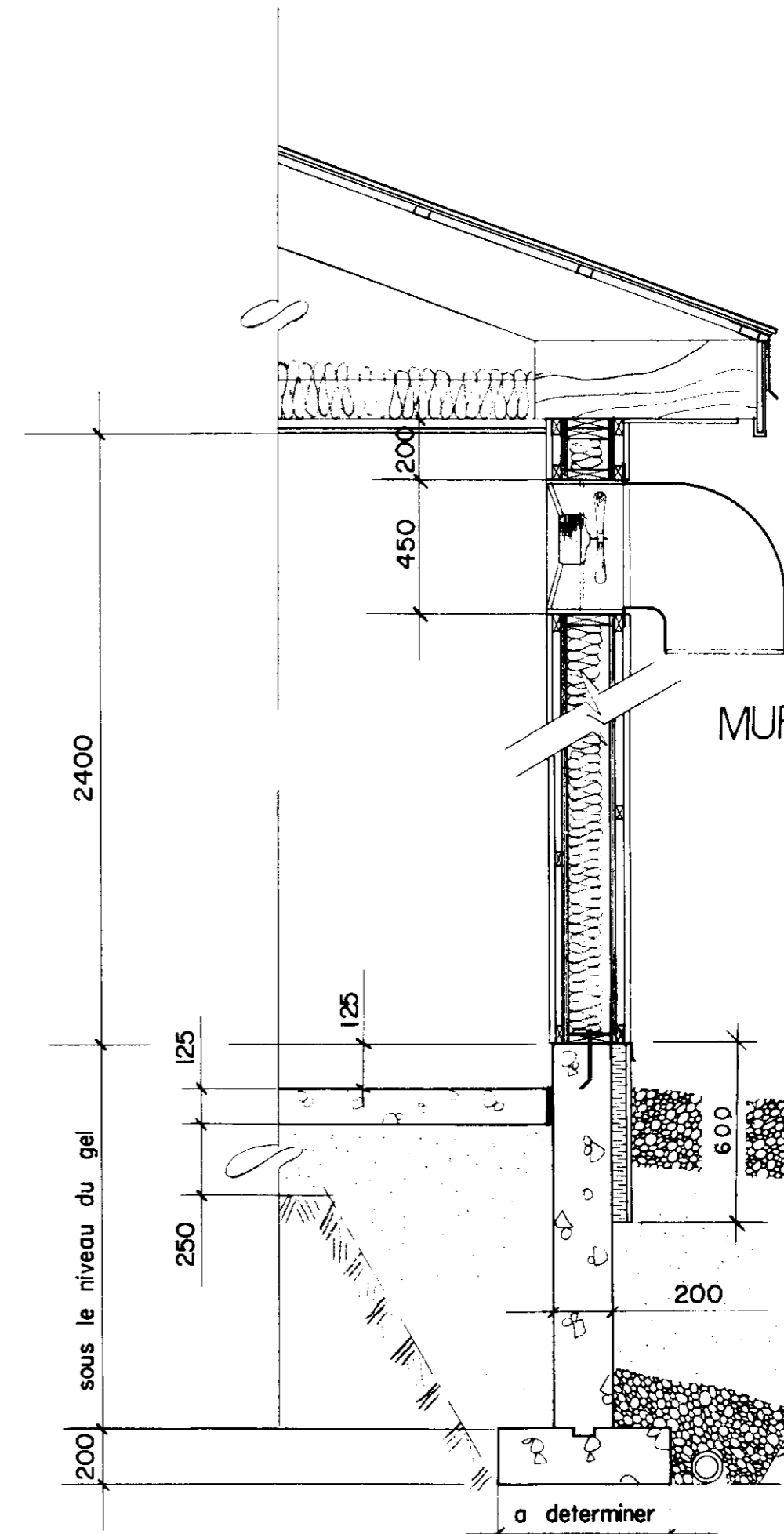
COUPE

echelle 1:50



TOITURE:

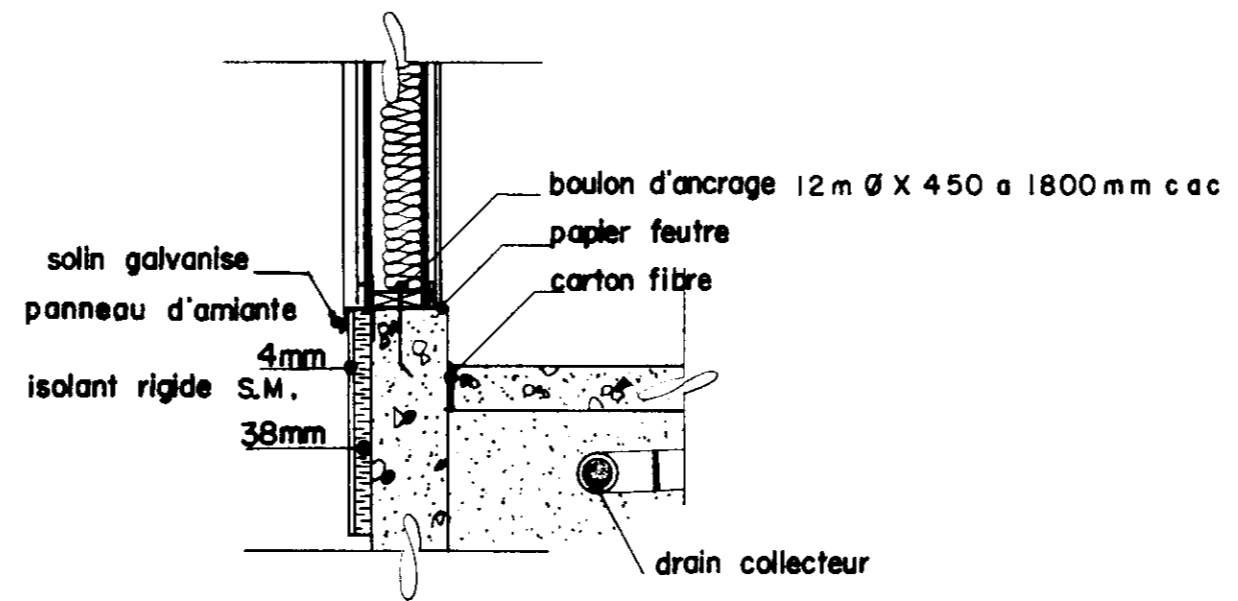
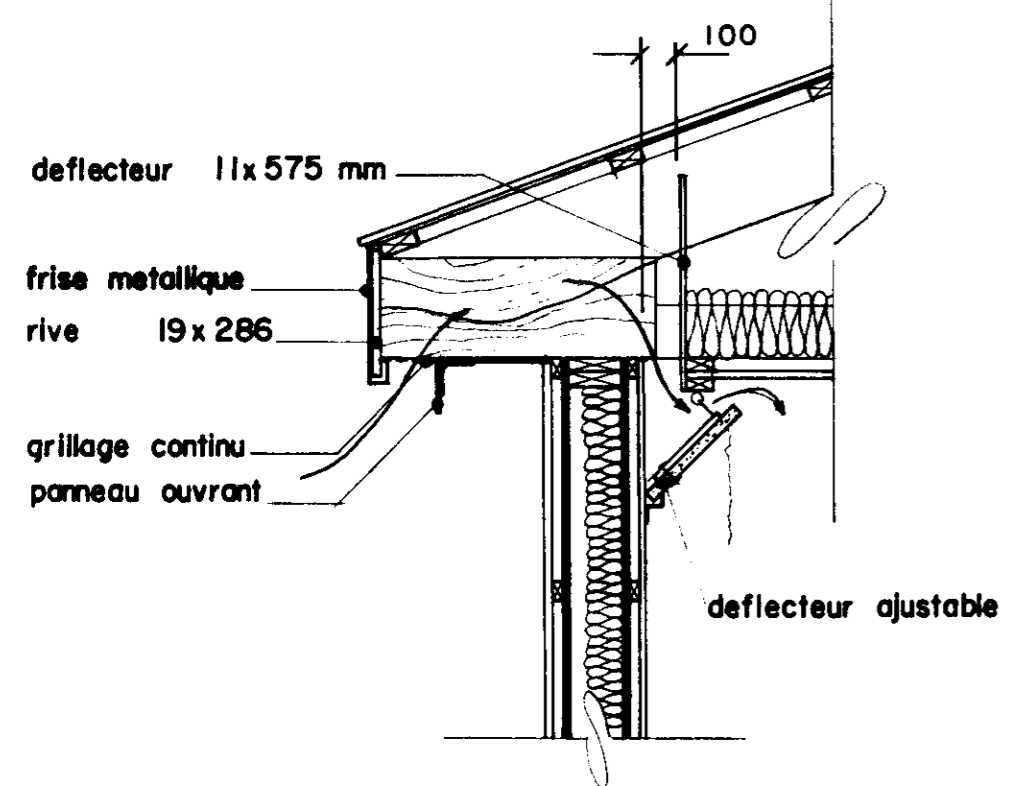
- tole d'acier
- lattes 38 X 89
- fermes prefabriquees
- a 600 mm c a c
- laine minerale R-20
- lattes 38 X 89
- polyethylene 100µm
- contre-plaque 8 mm



- contre-plaque 8 mm
- Polyethylene 100 µm
- lattes 19 X 89 a 400mm c a c
- carton fibre 12 mm
- poteaux 38 X 140 a 600mm c a c
- laine minerale R-12
- carton fibre 12 mm
- lattes 19 X 89 a 400mm c a c
- tole d'acier

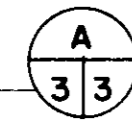
COUPE DE MUR TYPE

echelle 1:20



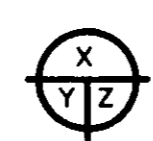
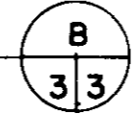
Entree d'air

echelle 1:20



Detail

echelle 1:20

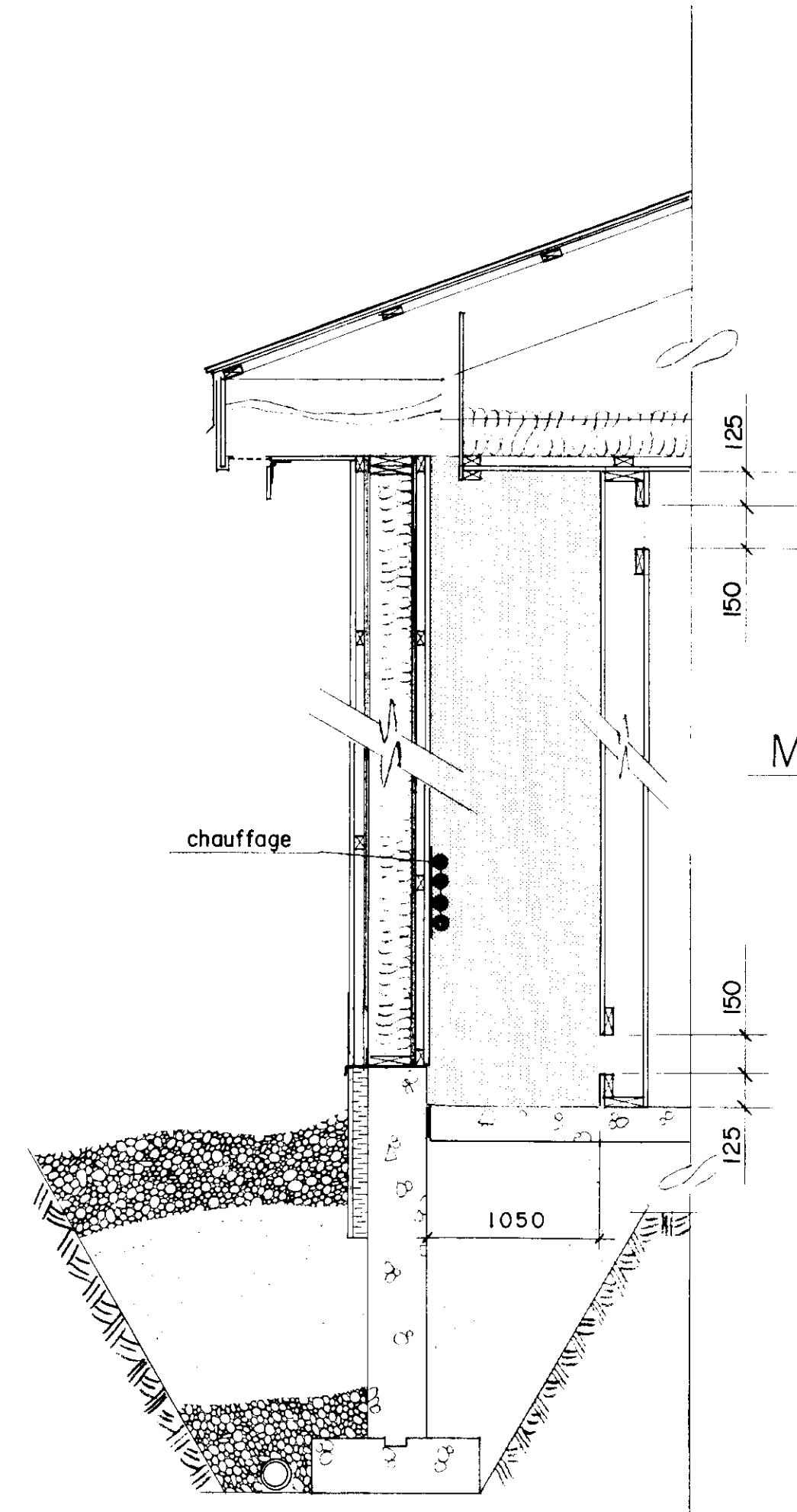
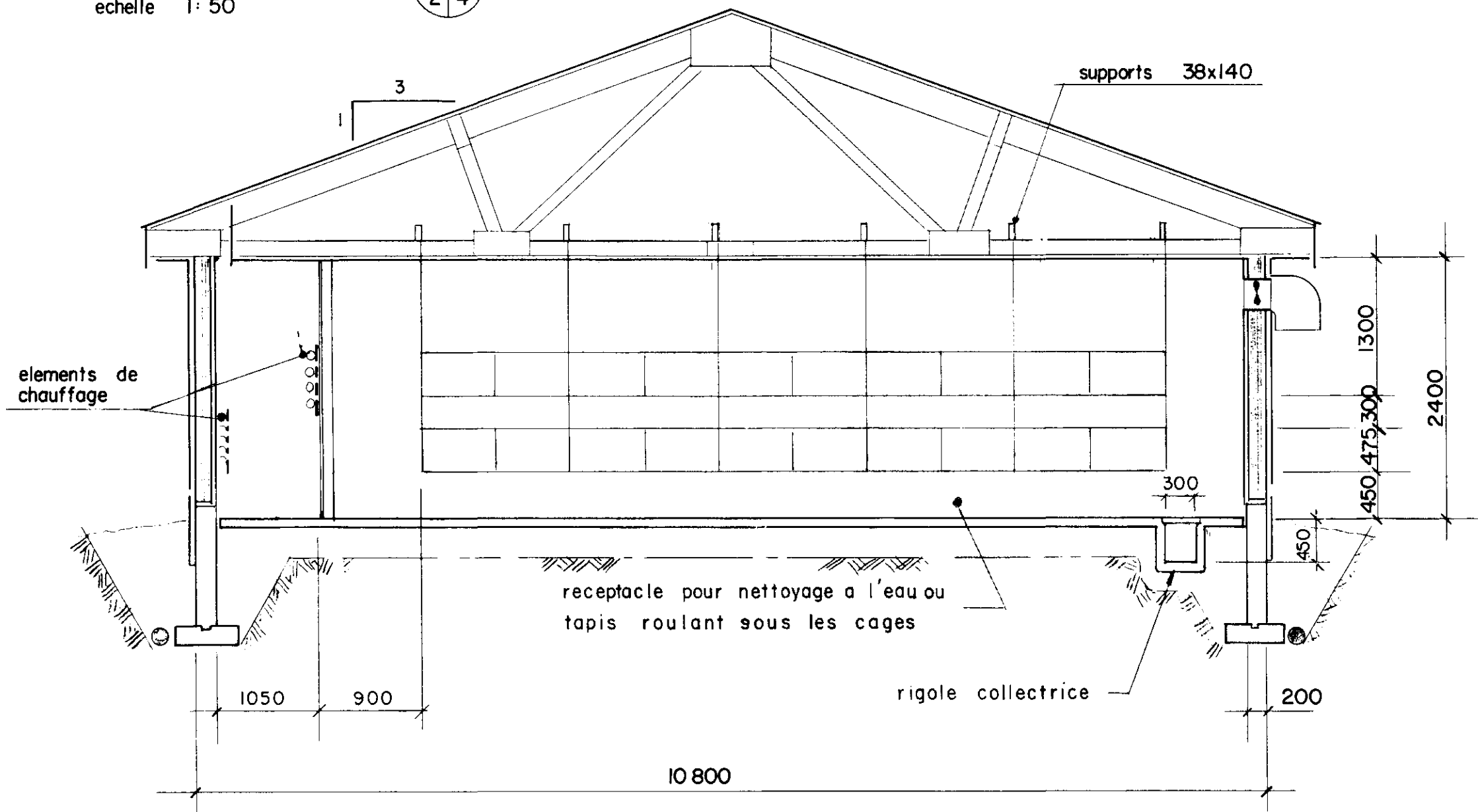
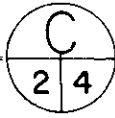


- X. No de detail.
- Y. Provenant de.
- Z. Montré sur.

79-05 DETAILS REVISES		
Date:	Revisions:	Par: <i>DL</i>
Projet: CLAPIER		
Titre: Coupe et details (ELEVAGE)		
Concu par:	Date: 78-01-30	Dessin no: m 80241
Dessiné par: <i>M.A.</i>	Revisé:	Feuille 3 de 6
Tracé par:	Echelle: indiquee	
Vérifié par: <i>PJB</i>		

COUPE

echelle 1:50

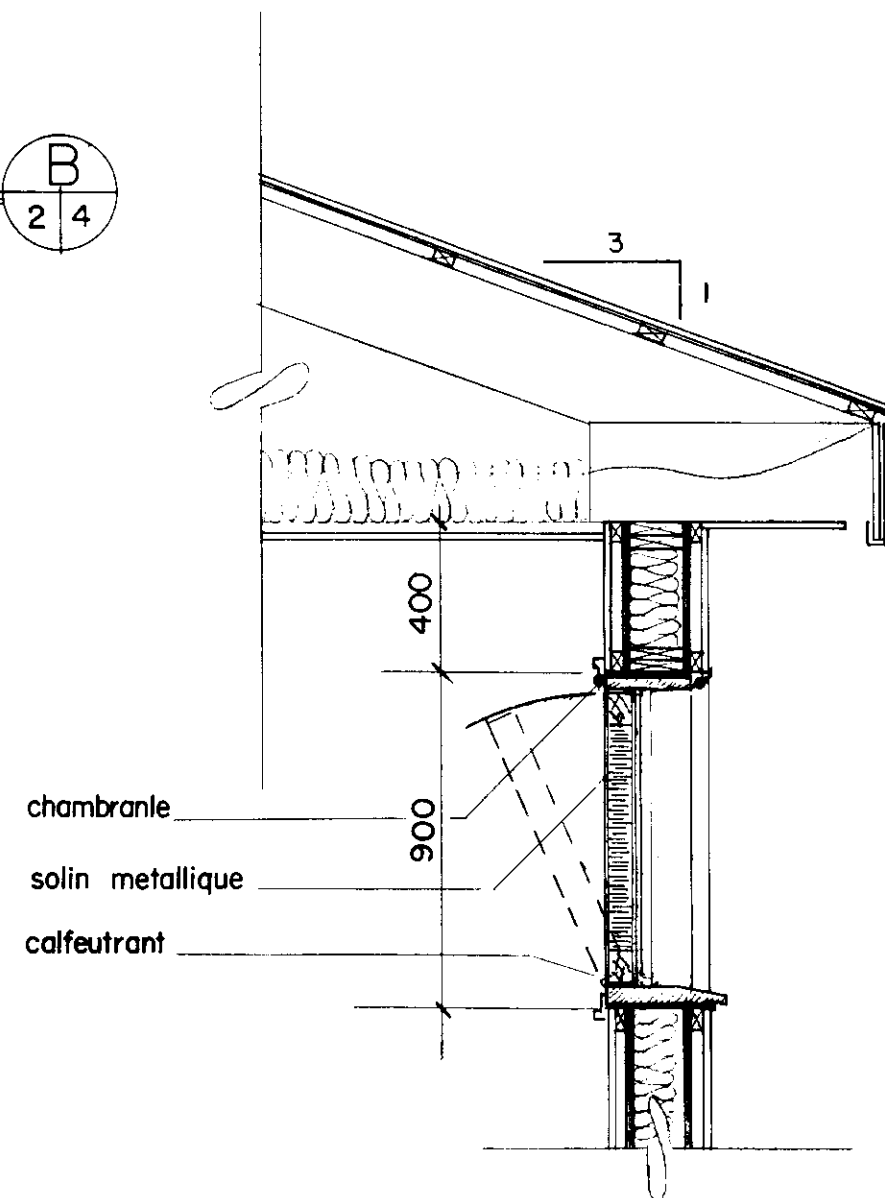
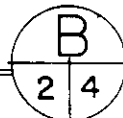


MUR INTERIEUR

contre-plaque 8 mm
poteaux 38x89 a 600 mm
contre-plaque 8 mm

COUPE

echelle 1:20



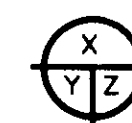
VENTILATION D'URGENCE

Note :

Voir le detail de coupe de mur type pour toute dimensions supplementaires

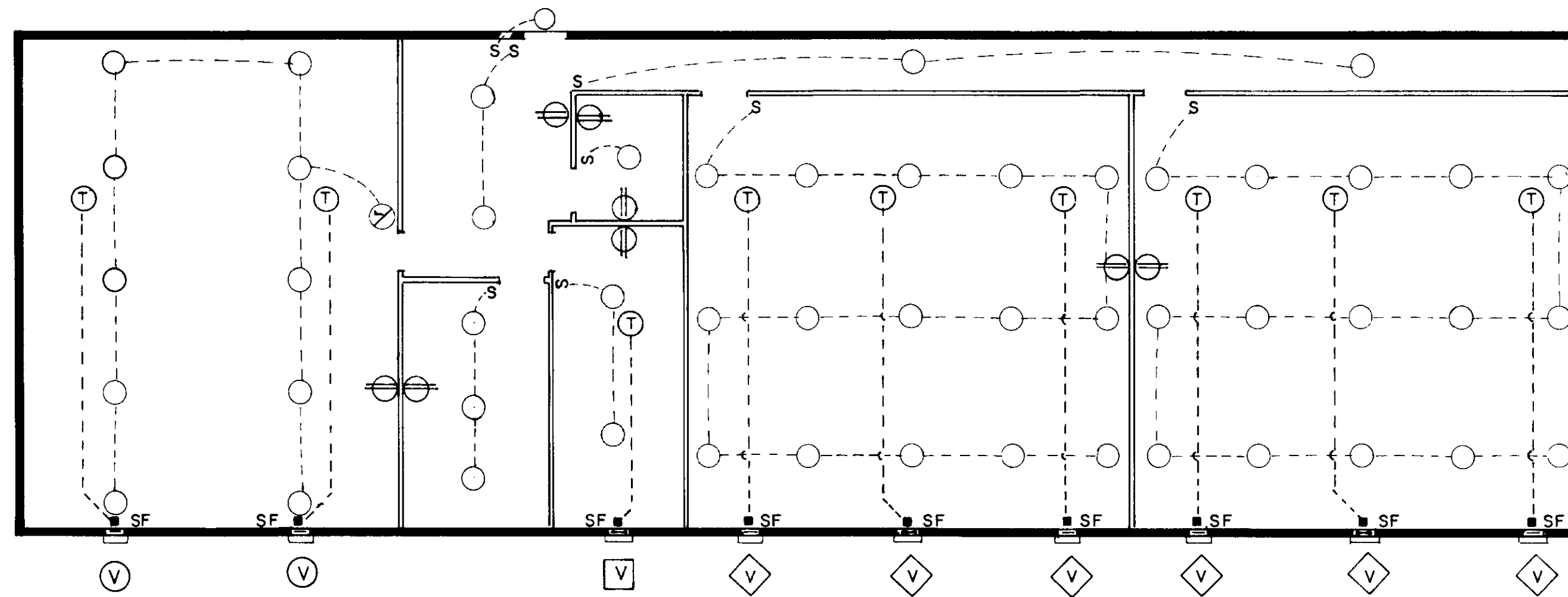
CANADA quick release plan
PLAN SERVICE
DWG. NO. O-8242 SHEET 4 OF 6

79-07	DETAILS	REVISES	
Date:	Revisions:		Par: <i>PJB</i>
 MINISTÈRE DE L'AGRICULTURE DIRECTION GÉNÉRALE DU GÉNIE SERVICE DE LA CONSTRUCTION ET DU MACHINISME AGRICOLES			
Projet: CLAPIER			
Titre: Coupe et details (MATERNITE)			
Concu par:	Date: 78-01-31	Dessin no: m 80241	
Dessiné par: <i>M 71</i>	Revisé:	Echelle: indiquée	
Tracé par:	Echelle:		
Vérifié par: <i>PJB</i>		Feuille 4 de 6	



X. No de detail.
Y. Provenant de.
Z. Montré sur.

Note: ECLAIRAGE ENGRAISSEMENT 2 W/m²
 " MATERNITE 4 W/m²
 VITESSE DE L'AIR, MAX: 900 m/h
 HUMIDITE RELATIVE 65 a 70 %
 TEMPERATURE AMBIANTE 15 ° C
 ENTREPOSAGE DU FUMIER 135 m³




LEGENDE

- ⊖ ACCOMMODATION DOUBLE (120 V.)
- SORTIE POUR PLAFONNIER
- ◇ VENTILATEUR 230 l/s a 2300 l/s 2- 300mm Ø et 1- 400mm Ø - 2 V.
- ⊙ VENTILATEUR 140 l/s a 1400 l/s 2- 300mm Ø a 2- V.
- ⊗ INTERRUPTEUR REGLABLE
- VENTILATEUR 250 l/s
- SF INTERRUPTEUR PROTEGE PAR FUSIBLE
- ⊕ THERMOSTAT
- S INTERRUPTEUR

CANADA quick release plan
 PLAN SERVICE
 DWG. NO. 0-8242 SHEET 5 OF 6

79-07 ELECTRICITE REVISÉ
 Date: Revisions: Par: *BL*

 MINISTÈRE DE L'AGRICULTURE
 DIRECTION GÉNÉRALE DU GÉNIE
 SERVICE DE LA CONSTRUCTION
 ET DU MACHINISME AGRICOLES

Projet: **CLAPIER**

Titre: **ELECTRICITE ET VENTILATION**

Conçu par:	Date: 79-07-09	Dessin no:
Dessiné par: <i>BL</i>	Revisé:	m80241
Tracé par:	Echelle:	
Vérifié par: <i>BL</i>		Feuille 5 de 6

X. No de détail.
 Y. Provenant de.
 Z. Montré sur.

CLAPIER
PLAN 80241
LISTE DES MATERIAUX

DESCRIPTION	NOMBRE DE MORCEAUX	DIMENSION
MURS (EXT.)		
CONTRE PLAQUE 8 mm	72	1200 X 2400 mm
CARTON FIBRE	144	1200 X 2400 mm
SOLE ET ENTREMISE	84	38 X 140 X 3600 mm
SABLIERES	84	
POTEAUX	124	38 X 140 X 2400 mm
LATTES	168	19 X 89 X 3600 mm
LAINA MINERALE R-12 (METRE 2)	208	
COUPE VAPEUR (METRE 2)	208	
ISOLANT RIGIDE (METRE 2)	52	38 mm
TOLE D'ACIER EMAILLEE (METRE 2)	238	
PANNEAU D'AMIANTE (METRE 2)	52	4 mm
SOLIN GALVANISE	87	
MURS (INT.)		
CONTRE PLAQUE 8 mm	117	1200 X 2400 mm
POTEAUX	155	38 X 89 X 2400 mm
LISSES ET SABLIERES ET SOLES	58	38 X 89 X 3600 mm
POTEAUX	34	38 X 140 X 2400 mm
LISSES ET SABLIERES	12	38 X 140 X 3600 mm
TOITURES		
TOLE D'ACIER EMAILLEE (METRE 2)	422	
TOLE FAITIERE (METRE LIN.)	33	
FRISE ALUMINIUM (METRE LIN.)	92	
SOLIN GALVANISE (METRE LIN.)	92	
SOFFITE ALUMINIUM (400 mm DE LARGEUR) (METRE LIN.)	92	
FERMES PREFABRIQUEES	55	10800 mm
LATTES	312	38 X 89 X 3600 mm
RIVE	25	19 X 286 X 3600 mm
LAINA MINERALE R-20 (METRE 2)	350	
COUPE-VAPEUR (METRE 2)	350	
CONTRE PLAQUE 8 mm (FEUILLE)	122	1200 X 2400 mm
SUPPORTS DE CAGES	58	38 X 140 mm
BETON		
PLANCHER (METRE 3)	44	
FONDATION (METRE 3)	21	
ASSISE (METRE 3)	7	
BOULONS D'ANCRAGE	52	12 X 450 X 1800 mm C. A C.
QUINCAILLERIE PORTE ET FENETRE		
♦ PORTE EXT.	1	400 X 2000 mm
FENETRE RECOUVERTE DE PLASTIQUE OU ALUMINIUM	2	900 X 1200 mm

NOTE 1 : ON DOIT PREVOIR UNE MARGE D'ERREUR DE 10% DANS LE CALCUL DES QUANTITES DE MATERIAUX.

NOTE 2 : CETTE LISTE NE COMPREND PAS L'ELECTRICITE, LA PLOMBERIE, LA QUINCAILLERIE GENERALE (CLOUS, VIS, ETC...) DE MEME QUE LA QUINCAILLERIE DES PORTES ET DES FENETRES. LES BOISERIES NECESSAIRE A LA POSE DES DIFFERENTES OUVERTURES NE SONT EGALEMENT PAS INCLUSES DANS CETTE LISTE.

CE CLAPIER CONSISTE EN UNE BATISSE DE 10 800 X 34 200 MILLIMETRES. IL EST DIVISE EN COMPARTIMENT POUR REpondRE AUX BESOINS SPECIFIQUES D'UN ELEVEGE MODERNE.

POUR LE CYCLE MATERNITE, IL Y A DEUX SECTIONS DE 9600 MILLIMETRES DE LONGUEUR INTERIEURE QUI CONTIENNENT CHACUNE 160 CAGES DE MATERNITE. LES CAGES MESURENT 500 X 750 X 375 MILLIMETRES ET CONTIENNENT UN NID DE 238 X 275 X 500 MILLIMETRES QUI EST SITUÉ DANS UNE SECTION DE 100 MILLIMETRES PLUS BASSE QUE LE PLANCHER DE LA CAGE. CECI PERMET AUX LAPEREUX QUI SORTENT DU NID DE POUVOIR Y REVENIR FACILEMENT, CAR L'ENTREE SE TROUVE AU NIVEAU DU PLANCHER DE LA CAGE.

L'ADMISSION DE L'AIR POUR LA VENTILATION SE FAIT DANS UN CORRIDOR OU IL EST POSSIBLE DE LE RECHAUFFER DANS LE BUT D'ELIMINER AU MAXIMUM LES COURANTS D'AIR.

LA SECTION MATERNITE LOGE 300 FEMELLES QUI AURONT 5 CYCLES DE REPRODUCTION PAR ANNEE ET UNE PRODUCTION DE 10 500 LAPEREUX DE 10 SEMAINES PAR ANNEE LORSQUE LE CLAPIER AURA DEMARRE. CECI IMPLIQUE EN PLUS DE LA PERIODE DE GESTATION DE 32 JOURS, UN ALLAITEMENT DE 5 SEMAINES ET LE RE-ACCOUPEMENT DURANT LA PERIODE DE 10 A 20 JOURS APRES LA DERNIERE MISE-BAS.


POUR LE CYCLE D'ENGRASSEMENT, IL Y A UNE SECTION DE 7300 MILLIMETRES DE LONGUEUR QUI CONTIENT 160 CAGES D'ENGRASSEMENT. CES CAGES DE 600 X 750 X 375 MILLIMETRES SONT DISPOSEES DOS A DOS EN QUATRE RANGEES DE TROIS ETAGES. CHAQUE CAGE CONTIENT DE 6 A 7 LAPEREUX. LES LAPEREUX SEVRES A 5 SEMAINES SONT A L'ENGRAS JUSQU'A L'ABATTAGE A L'AGE DE 10 OU 11 SEMAINES. CETTE SECTION NE COMPORTE PAS DE CORRIDOR DE PRE-RECHAUFFEMENT DE L'AIR.

POUR LE CYCLE SANITAIRE, IL Y A UNE QUARANTAINE DE 2800 X 6050 MILLIMETRES COMPRENANT 24 CAGES DE 500 X 500 X 375 MILLIMETRES POUR GARDER DURANT UNE PERIODE DE 21 A 42 JOURS AVANT DE LES INTRODUIRE DANS LE TROUPEAU, TOUS LES SUJETS ACHETES APRES LE DEMARRAGE.

LE BATIMENT COMPREND EN PLUS, UN BUREAU, UNE SECTION D'ENTREPOSAGE DE MOULEE ET UNE SECTION DE SERVICE POUR L'ABATTAGE DES SUJETS VENDUS A LA FERME.

LE NETTOYAGE SE FAIT A L'AIDE D'UN JET D'EAU ET LE FUMIER EST CONDUIT PAR DES TUYAUX JUSQU'A UNE CITERNE ETANCHE SITUÉE A L'EXTERIEUR DU CLAPIER. SI UNE AUTRE MANIERE D'ELIMINER LE FUMIER EST ENVISAGEE, IL FAUDRA PROBABLEMENT MODIFIER LEGEREMENT LE PLAN DU CLAPIER POUR L'ADAPTER A LA TECHNIQUE CHOISIE.

CANADA quick release plan
PLAN SERVICE
DWG. NO. Q-8242 SHEET 6 OF 6

79-6-22	LISTE MATERIAUX REVISEE	BL
Date:	Revisions:	Par:
 MINISTÈRE DE L'AGRICULTURE DIRECTION GÉNÉRALE DU GÉNIE SERVICE DE LA CONSTRUCTION ET DU MACHINISME AGRICOLES		
Projet: CLAPIER		
Titre: Liste des matériaux		
Conçu par:	Date: 78-02-03	Dessin no: m80241
Dessiné par:	Revisé:	
Tracé par:	Echelle:	
Vérifié par: <i>PSB</i>		Feuille 6 de 6



X. No de détail.
Y. Provenant de.
Z. Montré sur.