

Projet amélioration des habitats du ruisseau Quilliams

Visite des aménagements

Organisation de la journée

21 septembre 2017 à 13h30

- ▶ Point de ralliement :
Ruisseau Quilliams
Ferme Nouveau Ranch
241 chemin Foster
Bolton Ouest, JOE 2T0
- ▶ Durée de l'activité : 2h00
- ▶ *Activité optionnelle offerte :*
Pour les aventuriers, circuit de 45 minutes animé en kayak.
Départ à +/- 16h00 du ruisseau Quilliams vers l'Hôtel Suites Lac Brome.
- ▶ L'activité aura lieu beau temps mauvais temps, prévoir des vêtements adaptés

Horaire de l'après-midi

- ▶ Visite des différents aménagements du projet du ruisseau Quilliams sous forme d'ateliers explicatifs
 - ❖ Accueil
 - ❖ Génie végétal
 - ❖ Bandes riveraines + réglementation
 - ❖ Flore/faune
 - ❖ Pont écologique
- ▶ Collations, eau et vin sur place

Une invitation de:



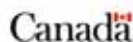
Pour plus d'informations et pour s'inscrire:

- Hélène Drouin:
 - (450) 242-2784
 - info@renaissancelbl.com
- Laurianne Levert-Gauthier
 - (450) 777-1017 poste 226
 - llevert-gauthier@gestrie-sol.com

Partenaires financiers de l'activité et des aménagements:



Cultivons l'avenir 2
Une initiative fédérale-provinciale-territoriale

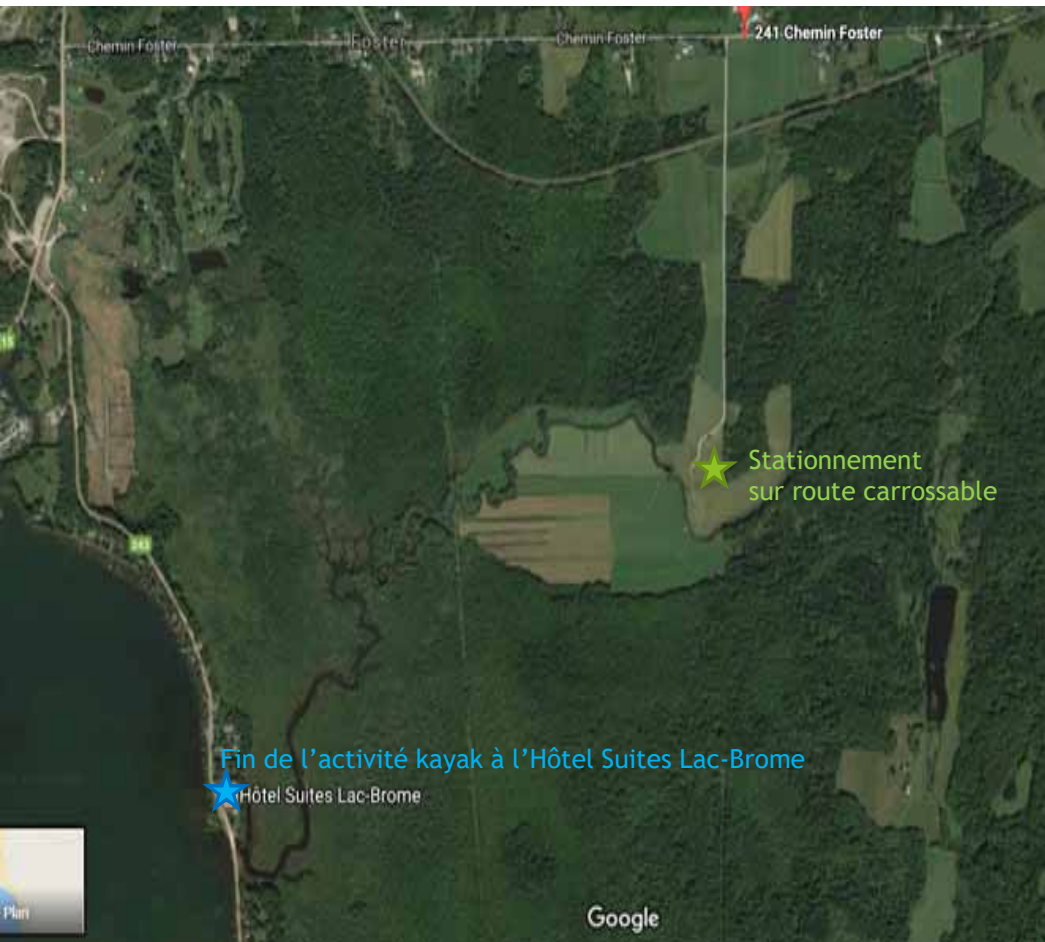


- Isabelle Picard et Jean-François Desroches (biologistes)
- Eddy Whitcher, Pierre Martin et Robert Hume (producteurs)



Projet amélioration des habitats du ruisseau Quilliams

Localisation des ateliers



Horaire de l'atelier:

13h30	Accueil	<i>Hélène Drouin RLB</i>
13h45	Inauguration	<i>Hélène Drouin RLB</i>
14h00	Début visite des stations	
	• Pont	<i>Isabelle Martineau Gestrie-Sol</i>
	• Génie végétal	<i>Isabelle Martineau Gestrie-Sol</i>
	• Bandes riveraines	<i>Isabelle Martineau Gestrie-Sol</i>
	<i>et</i>	
	Réglementions	<i>Simon Lajeunesse MRC</i>
	• Faune et flore	<i>Michel Delorme RLB</i>
15h00	Collations (<i>dégustation de vin local</i>) et échange	
15h30	Fin de l'activité	
16h00	Départ circuit guidé animé en kayak	
17h	Arrivée et cocktail à l'Hôtel Suites Lac Brome	