

LE BON TITRE : L'EAU, C'EST COMME METTRE DE L'HUILE SUR LE FEU.



Vincent Philion, agr. M.Sc.



LES *Journées*
HORTICOLES & GRANDES CULTURES



Agriculture, Pêcheries
et Alimentation

Québec



www.irda.qc.ca

irda INSTITUT DE RECHERCHE
ET DE DÉVELOPPEMENT
EN AGROENVIRONNEMENT



SUJETS BREFS POUR 2017

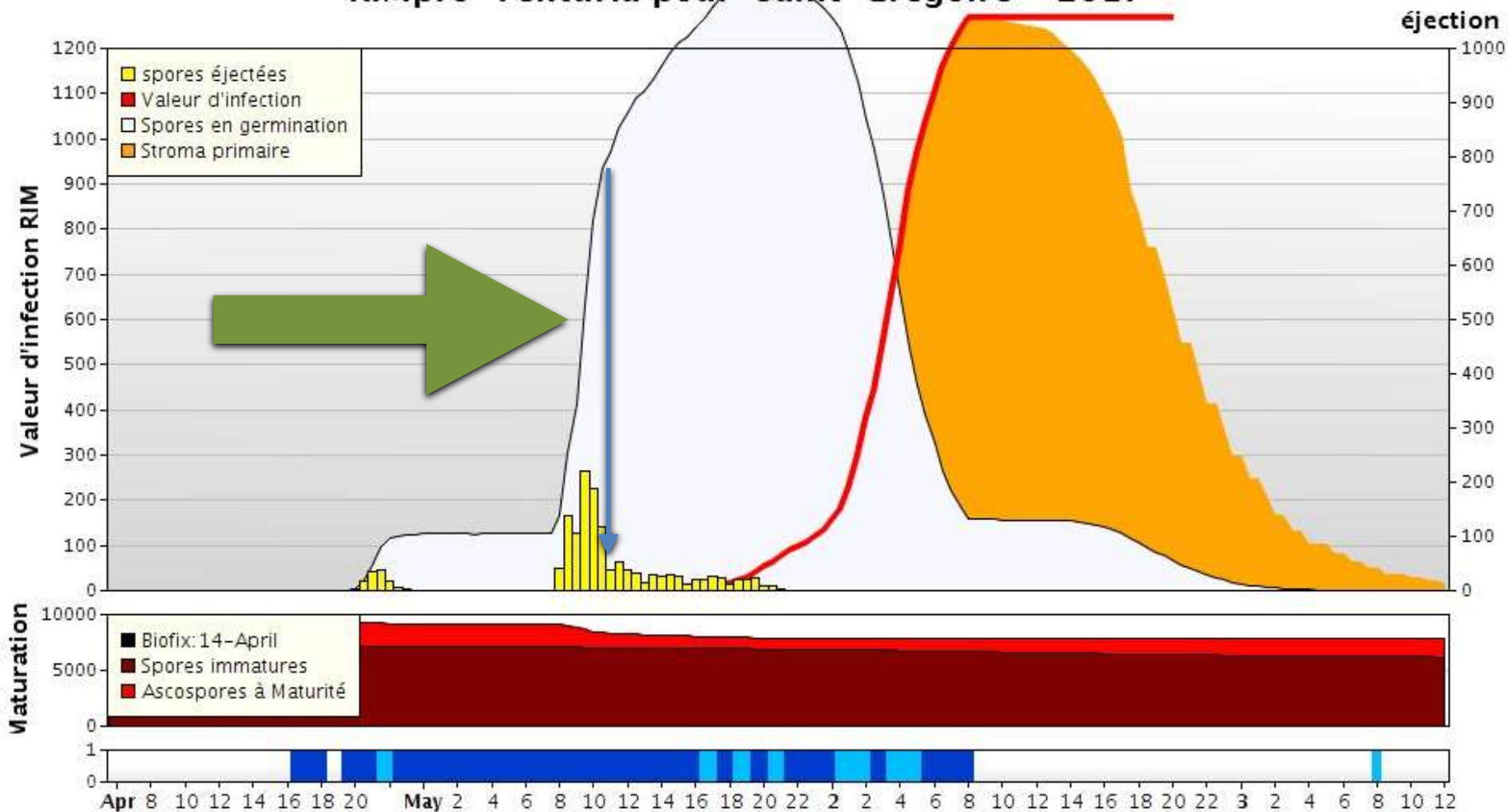
- Bicarbonate (B2K) en 2017 et la suite
- Mandat MAPAQ feu bactérien
- Irrigation incendiaire
- Pulvérisation : une douche froide?



2017

BICARBONATE (B2K) EN 2017

RIMpro-Venturia pour Saint-Grégoire - 2017

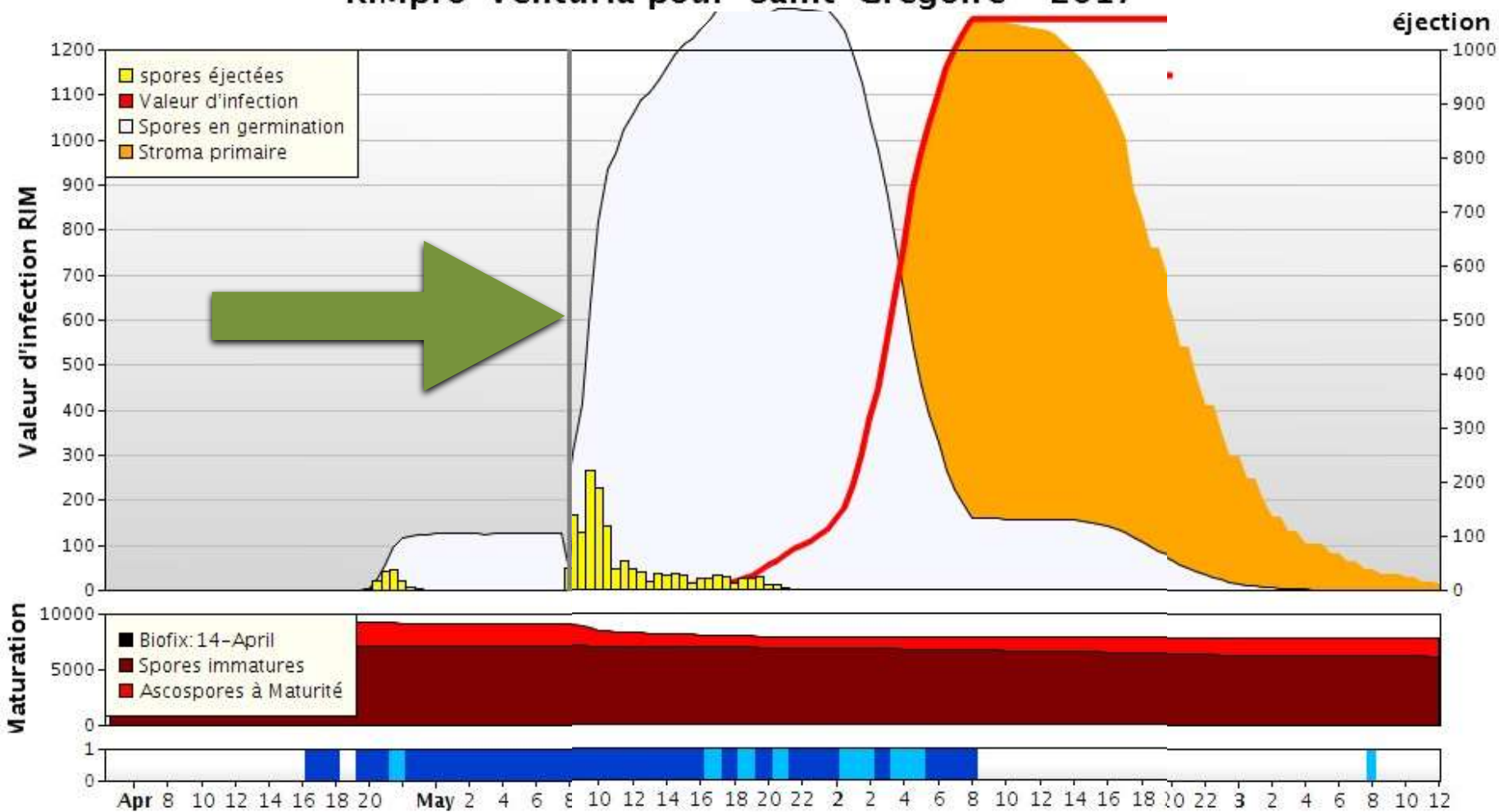




2017

BICARBONATE (B2K) EN 2017

RIMpro-Venturia pour Saint-Grégoire - 2017

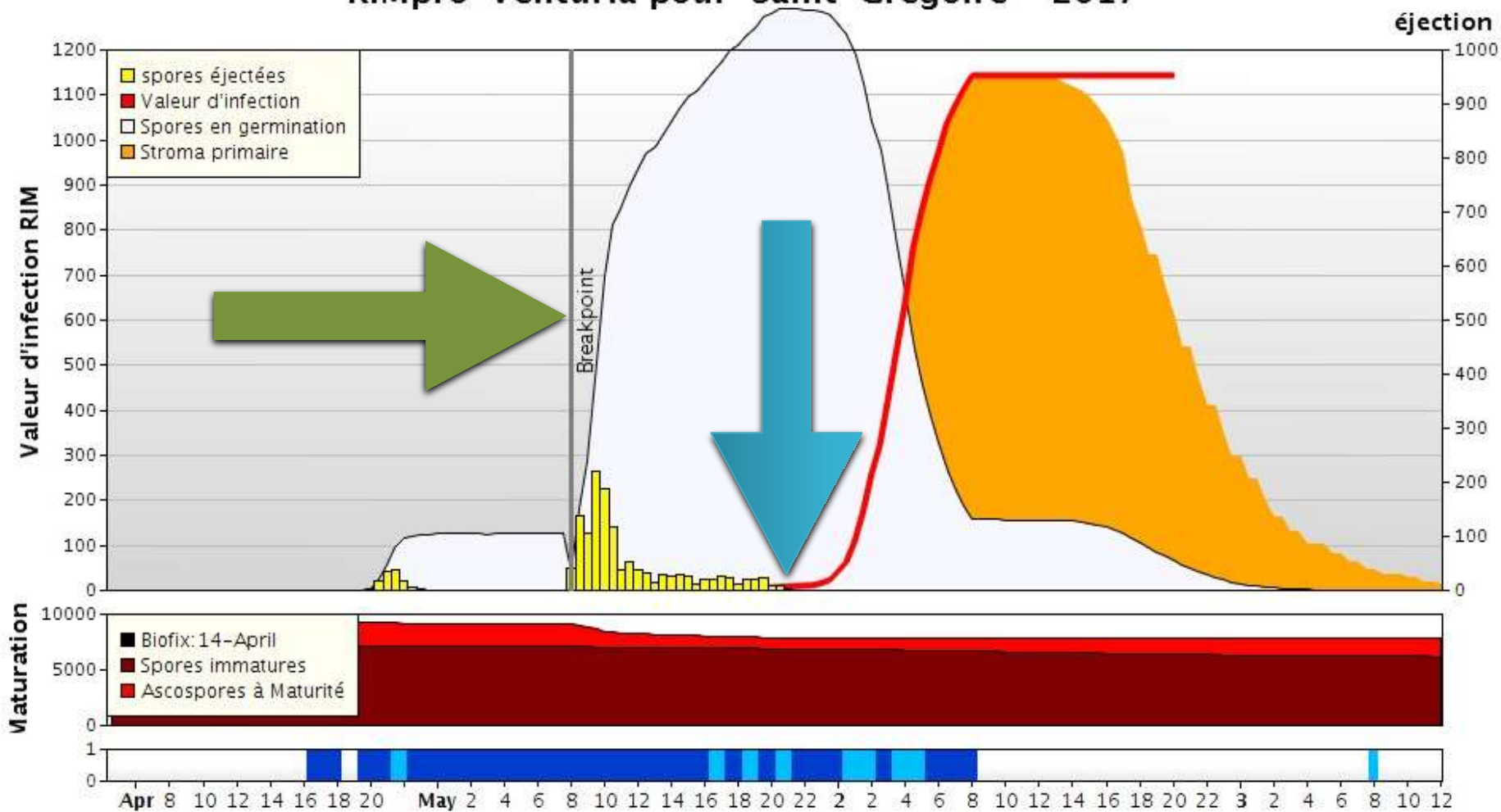




2017

BICARBONATE (B2K) EN 2017

RIMpro-Venturia pour Saint-Grégoire - 2017





BICARBONATE (B2K) EN 2018...

- Actuellement une seule source homologuée
- Coopérative pomicole du lac des Deux-Montagnes homologation #32451
- Format de 25 kg (environ 6 ha)
- Commande avant le 31 janvier 2018
- coopérative NaturPac : Francis Proulx
1-450-473-3750, # 2. fproulx@naturpac.com
- Le MÉLANGE avec soufre sera
Recommandé en 2018 (DIR2016-02)



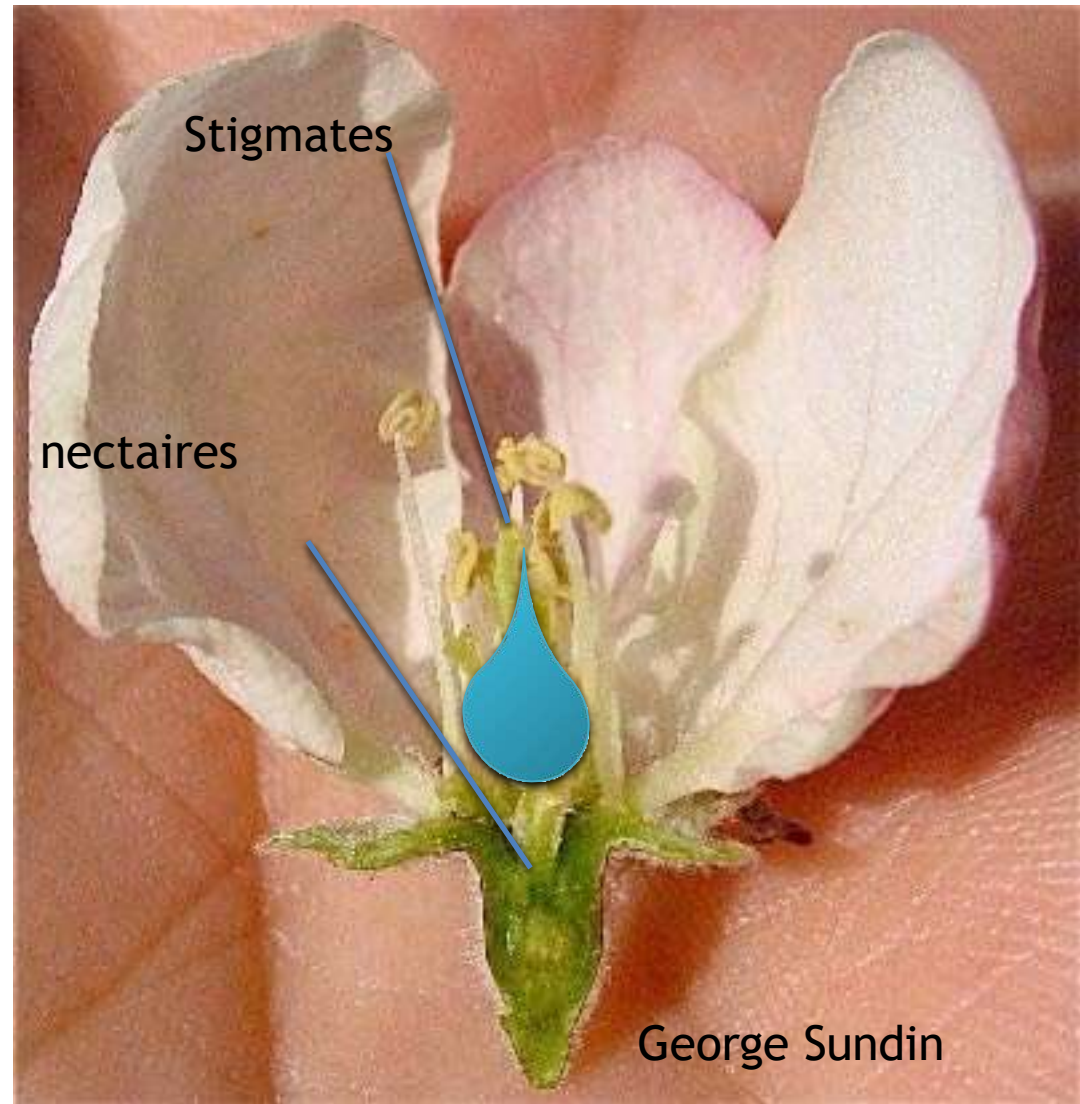
MANDAT MAPAQ FEU BACTÉRIEN

- Développement et diffusion des connaissances (présentations, RAP, etc.)
- Essais de produits en verger (floraison)
- Essais de produits au laboratoire
- Détection des bactéries avant floraison (insectes variés)
- Gestion estivale = Émondage et/ou Apogée
- Modélisation (ex: Prévoir la Rosée)



IRRIGATION INCENDIAIRE

Inoculation +
Colonisation +
Infection =
Feu follet ou
affolant?

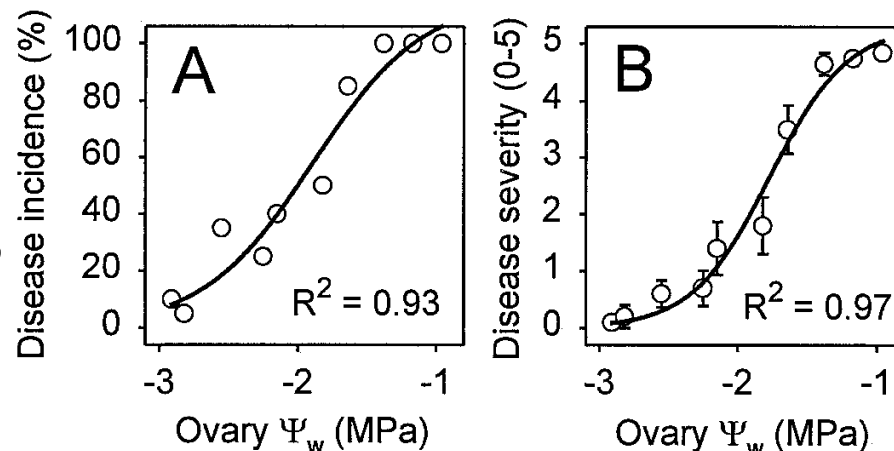


George Sundin



IRRIGATION INCENDIAIRE

- Potentiel hydrique : Plus il est élevé (moins négatif) plus le feu est grave.



- Fait en laboratoire
- Jamais confirmé au verger

Pusey, P. L. 2000. The role of water in epiphytic colonization and infection of pomaceous flowers by *Erwinia amylovora*. *Phytopathology* 90: 1352-1357.





IRRIGATION INCENDIAIRE

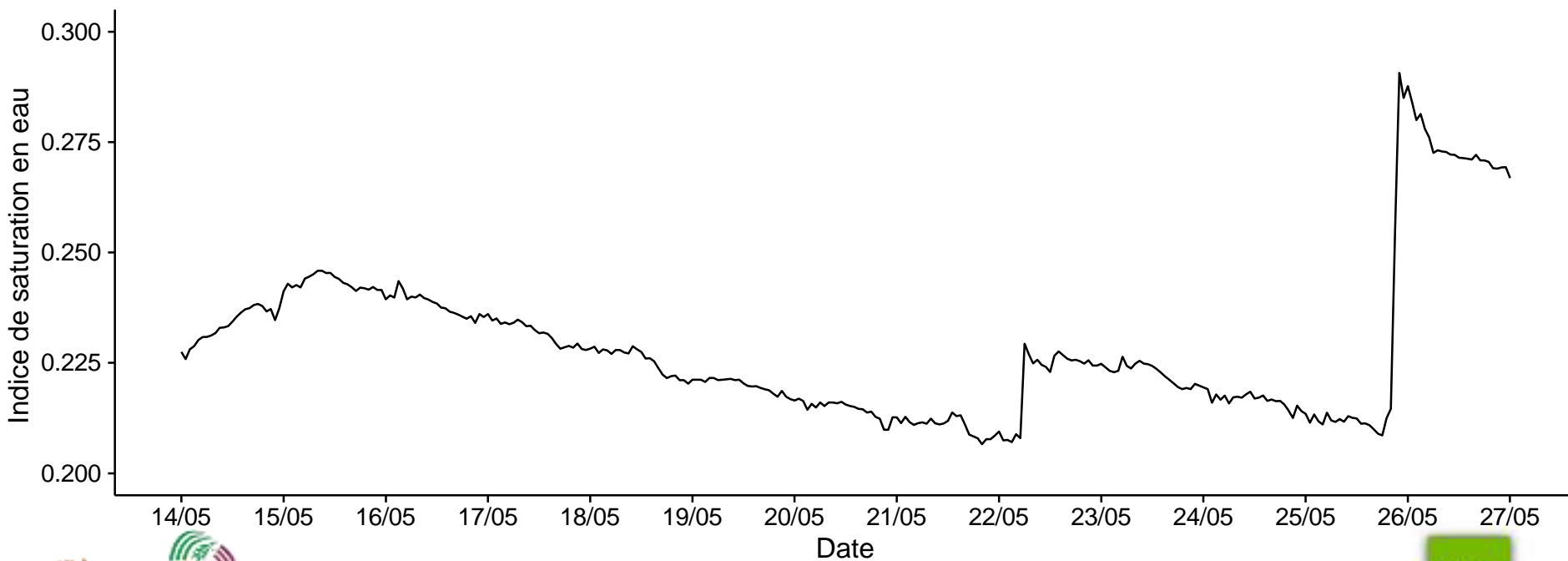
- Une façon de corriger les faux positifs?
- Temps sec = seuil pour l'infection?
- Durée de mouillure des fleurs?
- Ouest et Est = seuils déjà différents
- Moment du jour:
 - Aube = rosée + tension de sève en équilibre avec le sol = aggravant
 - Après-midi = Est-ce moins grave?



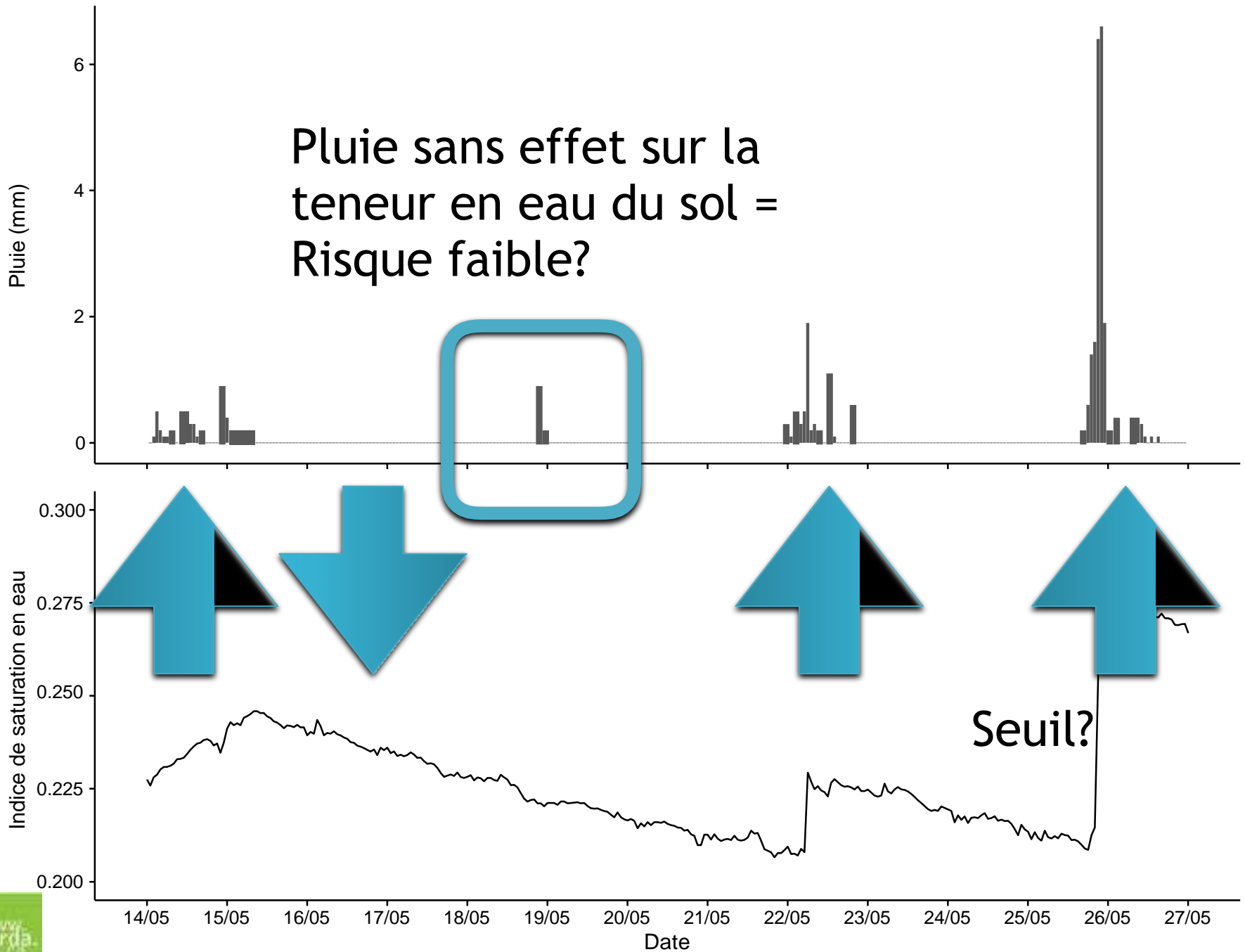
2017

IRRIGATION INCENDIAIRE

- Teneur en eau du sol
(coll. Carl Boivin & Paul Deschênes)



Pluie sans effet sur la teneur en eau du sol = Risque faible?





IRRIGATION INCENDIAIRE

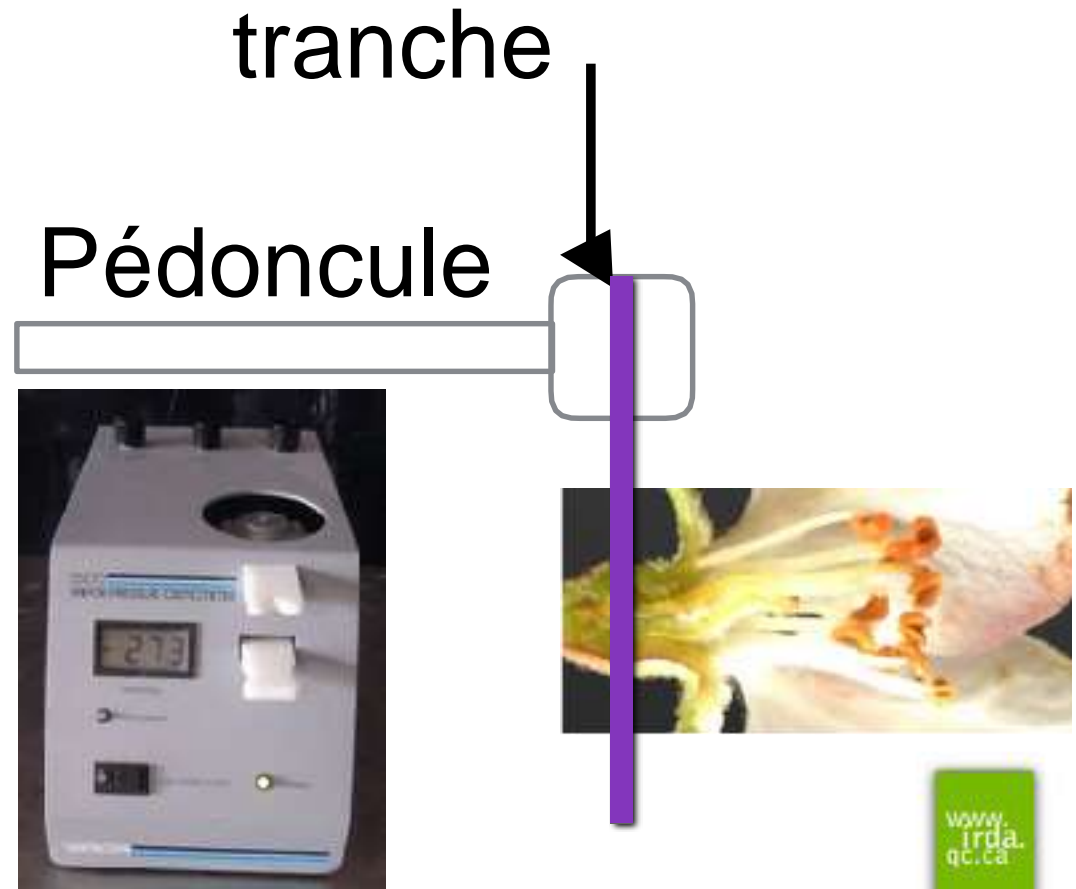
- Lien entre le potentiel hydrique des ovaires et la teneur en eau du sol?

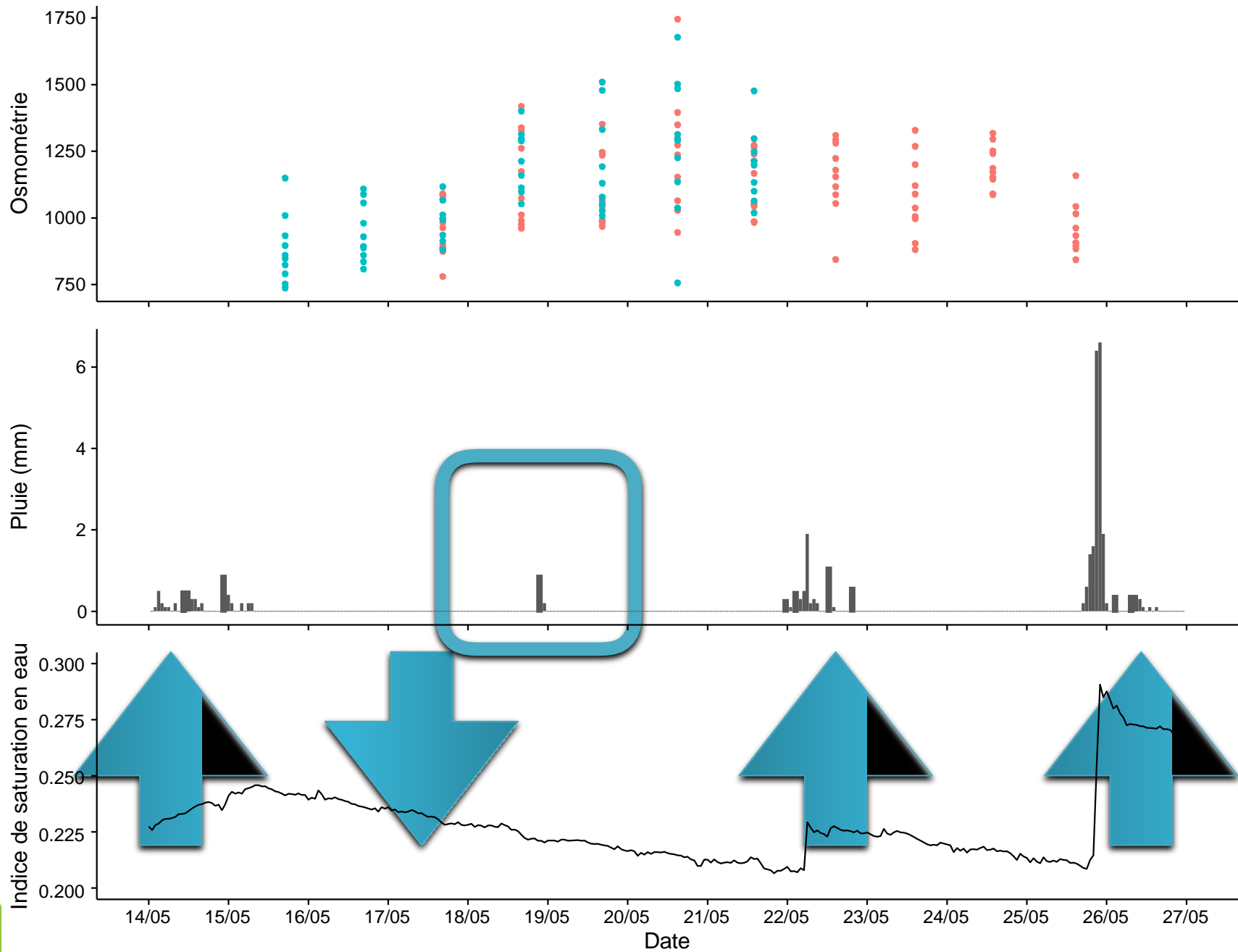




IRRIGATION INCENDIAIRE

- Lien entre le potentiel hydrique des ovaires et la teneur en eau du sol?

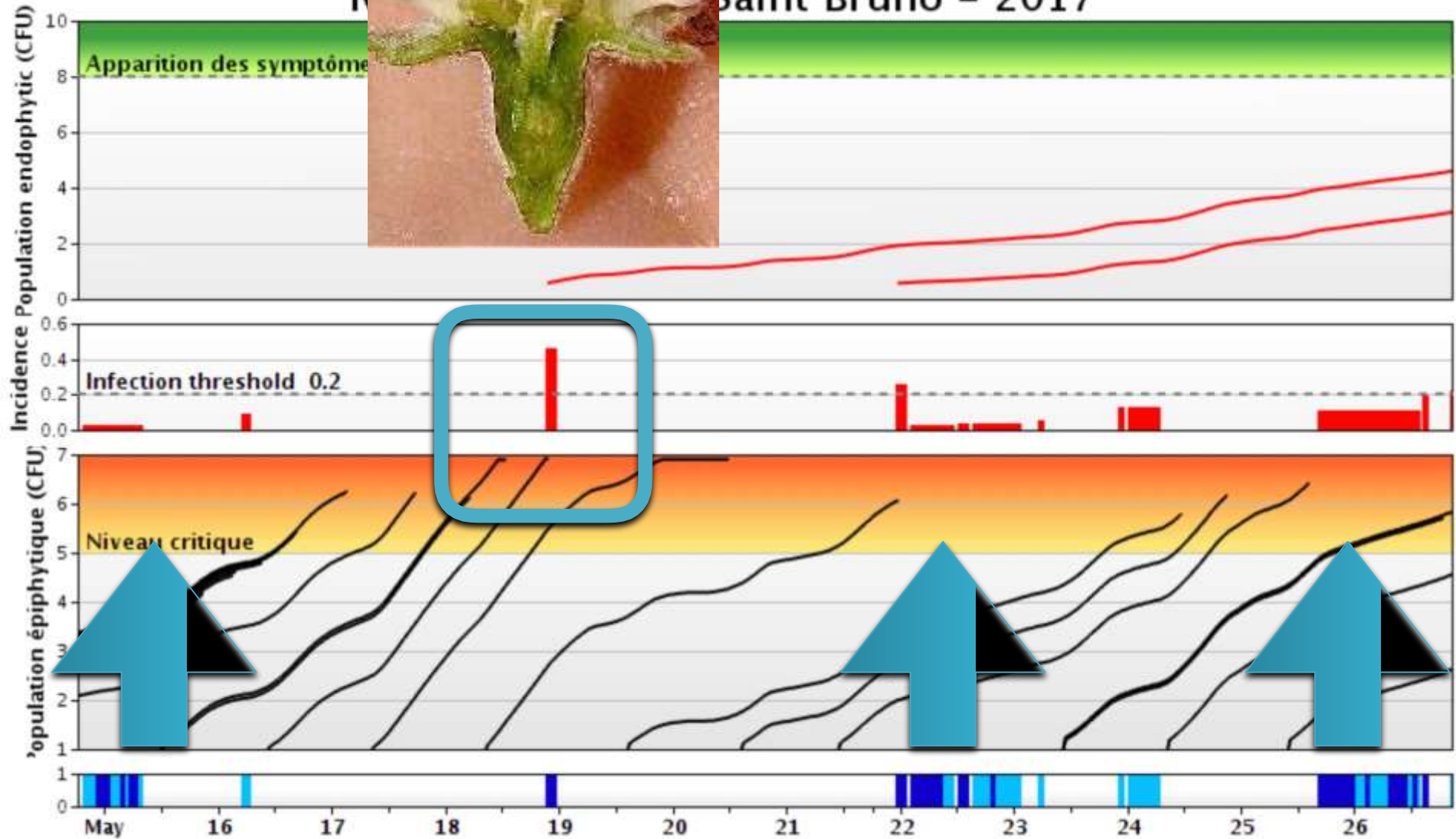






2017

R Saint Bruno - 2017





IRRIGATION INCENDIAIRE

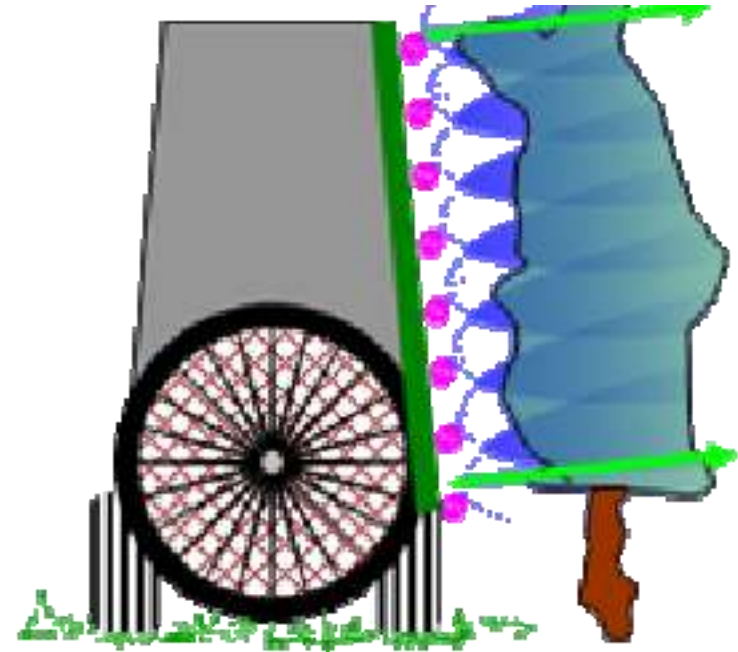
- Floraison : Éviter complètement l'irrigation!
- Été : Temps sec = moins de problèmes de feu
- Pas assez, c'est comme trop :
 - Le pommier est tolérant mais le stress hydrique augmente les autres maladies (ex: pourriture amère)



PULVÉRISATION: UNE DOUCHE FROIDE?

- MAPAQ ouvert à accompagner les producteurs pour améliorer la pulvérisation
- Ressources disponibles (\$)
- Atelier IRDA 2016

PULVÉRISATION EN VERGERS : PLUS VITE, MOINS CHER, ET MIEUX! DAS SPRÜHGERÄT!



Vincent Philion, agr. M.Sc.



LES
Journées
HORTICOLES & GRANDES CULTURES



Cultivons l'avenir 2
Une initiative fédérale-provinciale-territoriale

Canada

Québec

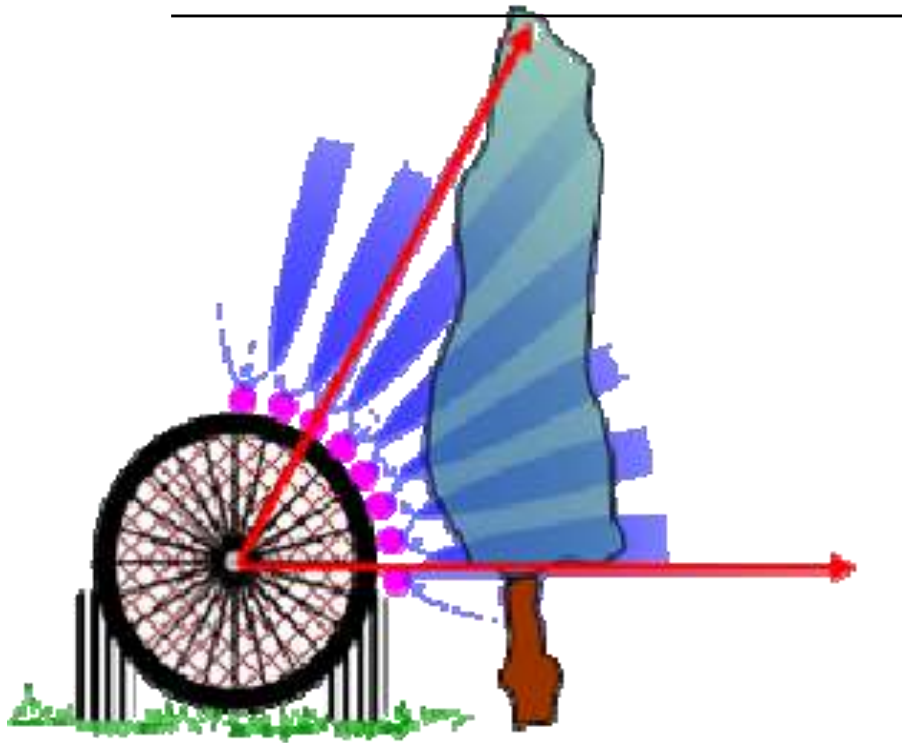


www.irda.qc.ca

irda
INSTITUT DE RECHERCHE
ET DE DÉVELOPPEMENT
EN AGROENVIRONNEMENT



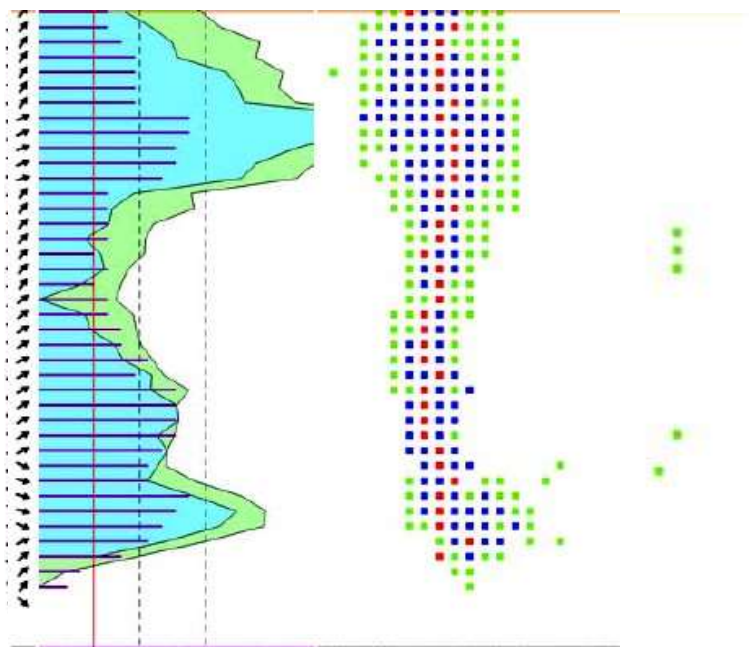
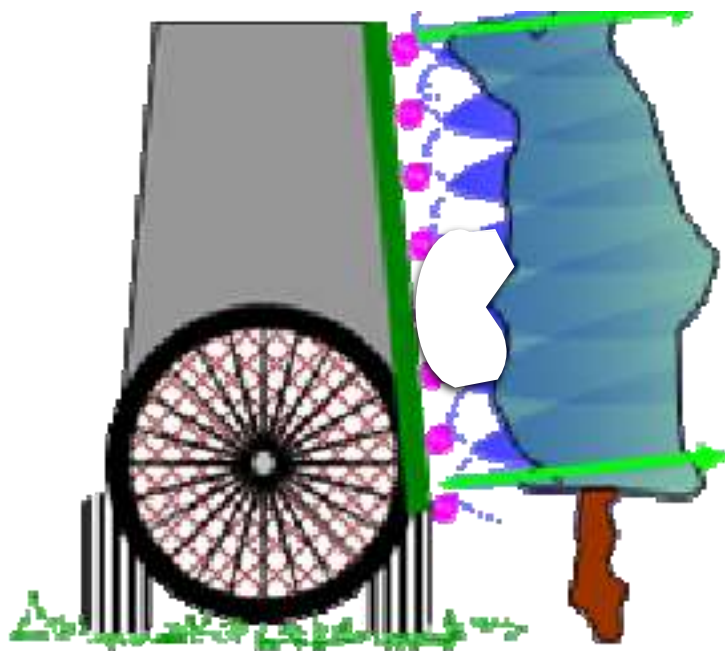
ET MON VIEUX PULVÉRISATEUR?



Impossible
d'optimiser
couverture et
réduction de dérive.
Ils disparaîtront
graduellement



UN JOUR CE SERA TON TOUR?



OBJECTIF: Connaître l'état des tours en usage et s'assurer que les neuves soient BONNES

UN JOUR CE SERA TON TOUR?

- Avantage du producteur d'une BONNE tour :
 - Moins de fuel (\$)
 - Moins de temps pour pulvériser (\$)
 - Moins de produit à appliquer (\$)
 - Moins de bruit
- Environnement = un bonus!
- Personne ne veut ajouter de paperasse
- L'industrie pourrait profiter : Saisir l'occasion!



2016

UN JOUR CE SERA TON TOUR?



Merci papa

