

Le RAP

RÉSEAU D'AVERTISSEMENTS PHYTOSANITAIRES

Leader en gestion intégrée
des ennemis des cultures

AVERTISSEMENT | CULTURES ORNEMENTALES EN SERRE

N° 3, 20 mars 2018

État de la situation des cultures ornementales en serre

- Réception de plantes de bonne qualité en général encore cette semaine.
- Présence de thrips, blanc, tétranyque à deux points et tarsonème trapu sur certaines variétés livrées récemment (arrivages).
 - Quelques cas isolés d'*Alternaria* sp. sur des arrivages de géraniums et de verveines.
- Présence de tétranyques à deux points, tarsonèmes trapus, pucerons, *Pythium* sp., blanc et thrips dans les plantes en croissance dans les serres.
 - Un cas isolé de *Thielaviopsis* sp. sur des *Calibrachoa* en croissance.

Cet avertissement est divisé en deux sections :

- 1) **ARRIVAGES** : Énumération des ennemis des cultures et des espèces de plantes sur lesquelles ils ont été détectés dans les arrivages de plantes.
- 2) **PLANTES EN CROISSANCE dans les serres** : Problématiques en vigueur chez un grand nombre de producteurs, dans les productions établies.

ARRIVAGES DE BOUTURES ET DE PLANTULES

PROBLÉMATIQUES

OBSERVATIONS

Thrips



- Dépistés dans des arrivages de *Cuphea*, *Bidens* (blanc, jaune) *Verbena*, *Salvia*, *Lobularia*, *Bacopa*, *Cyperus*, *Gerbera* et fraises.
 - Le thrips commence à s'installer dans les cultures en place. Surveillez les populations attentivement.
- La présence de thrips a été notée sur les mauvaises herbes en serre. Il est donc conseillé d'effectuer un désherbage avant que les populations ne soient trop importantes.
- Le développement du thrips est favorisé par un environnement chaud et sec. Les zones plus chaudes de la serre doivent être dépistées assidûment.

Fiche technique
Insecticides homologués

ARRIVAGES DE BOUTURES ET DE PLANTULES

PROBLÉMATIQUES

OBSERVATIONS

Blanc



- Dépisté dans des arrivages de *Dahlia*, *Bégonia* Rieger et *Verbena*.
 - Un dépistage accru est suggéré, puisque les plants paraissaient sains à l'arrivée, mais la maladie est apparue rapidement.
 - La maladie est également présente sur certaines plantes en croissance dont *Hydrangea*, *Calibrachoa*, *Dahlia*, *Gerbera* et rosiers.
- Pour prévenir l'apparition de la maladie, l'air doit bien circuler entre les plants et l'humidité relative de la serre doit être maintenue sous 85 %.

[Fiche technique](#)
[Fongicides homologués](#)

Codes d'alerte (importance au Québec) :



1 Prévention :
À surveiller



2 Détection :
Présent à plusieurs endroits



3 Situation à risque :
Problématique à plusieurs endroits

PLANTES EN CROISSANCE DANS LES SERRES

PROBLÉMATIQUES

OBSERVATIONS

Tétranyque à deux points



1

- Dépisté sur des plants de *Dahlia*, *Dianthus*, *Scaevola*, *Ipomoea*, *Verbena*, *Cordyline*, *Dracena*, *Mandevilla* et de menthe.
 - Surveillez encore les arrivages, puisque l'acarien peut encore y être présent, notamment sur des plants de *Pennisetum*, *Glechoma* et *Thunbergia*.
- Les populations de tétranyque augmentent légèrement dans les cultures avec la chaleur du soleil et du chauffage (air sec). Il est souhaitable d'éviter le stress hydrique des plantes.
- Si vous avez effectué des introductions d'acariens prédateurs, ne pas les confondre avec les tétranyques lors de votre dépistage. Les acariens prédateurs sont légèrement plus gros et plus rapides et ont un corps en forme de poire.

[Fiche technique](#)
[Acaricides homologués](#)

Tarsonème trapu

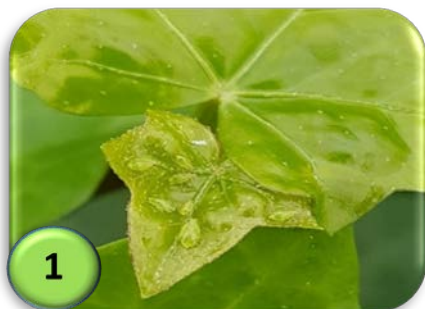


1

- Dépisté dans des *Ipomoea*, lierre anglais, *Begonia* Rieger, impatientes de Nouvelle-Guinée et sur des plantes situées dans des paniers accrochés.
 - Surveillez encore les arrivages de *Thunbergia*, puisque la présence de l'acarien a été notée cette semaine.
- La dispersion des tarsonèmes peut se faire par les courants d'air, les travailleurs et l'achat de plantes infestées.
- Les plants dans les paniers suspendus sont souvent plus difficiles à dépister, mais le dépistage reste primordial. Les tarsonèmes peuvent y proliférer rapidement et tomber sur les plants situés en dessous des paniers et les contaminer.

[En savoir plus](#)
[Acaricides homologués](#)

Pucerons



- Augmentation de pucerons dans les cultures en général. Aperçus entre autres dans les plants de *Calibrachoa*, *Fuschia*, *Ipomoea*.
 - On nous rapporte la présence du puceron vert du pêcher et du puceron de la digitale.
- Des traitements appliqués localement peuvent être faits sur les foyers d'infestation, avec des produits permettant l'introduction d'auxiliaires.

[En savoir plus](#)
[Insecticides homologués](#)

Pourriture racinaire
Pythium spp.



- Dépistée sur des plants de *Gerbera*, *Calibrachoa* et persil.
- Fournir une irrigation adéquate du substrat afin d'éviter l'émergence de la maladie qui se développe dans un sol humide.
- Le champignon s'attaque à l'extrémité des petites racines en premier. Un plant sain pourra générer assez de nouvelles racines et ne pas être affecté, mais le champignon progressera rapidement sur un plant dont la croissance est lente.
- Les symptômes chez les plants plus âgés apparaissent à la base de la tige et la pourriture noire progresse vers le haut du plant. Celui-ci fane et manque de vigueur.

[En savoir plus](#)
(Onglet « Principales maladies en serre »)
[Inscription gratuite](#)

Pour plus d'information

Le [bulletin d'information N° 2](#) du 22 février 2017 présente comment réaliser un dépistage efficace des tarsonèmes, de l'aleurode, des tétranyques, des pucerons et du thrips. Une liste des plantes les plus attractives pour ces insectes permet de mieux cibler le dépistage.

- [Bulletin d'information N° 2](#) du 27 février 2018 : Fongicides homologués pour les cultures ornementales de serre en 2018.
- [Bulletin d'information N° 3](#) du 27 février 2018 : Insecticides et acaricides homologués pour les cultures ornementales de serre en 2018.
- [Tableau de compatibilité des pesticides avec la lutte biologique en serre.](#)
- Procurez-vous l'[affiche sur la lutte biologique en serre.](#)
- Le site Web [IQDHO - Lutte bio](#) (et application Android) est un outil pour la gestion de la lutte biologique et intégrée en productions ornementales. L'inscription est gratuite.
- Le site de [SAGE pesticides](#) donne de l'information sur les pesticides homologués ainsi que sur leur gestion rationnelle et sécuritaire.
- Le site [IRIIS phytoprotection](#) est une banque de photos et d'informations sur les ennemis des cultures.

Collaborations

Salah Ameer (MAPAQ), Nicolas Authier, agr. (IQDHO), Marc Benoit, dta (IQDHO), Marie-Michèle Bouchard (Jardin botanique de Montréal), Michel Delorme (Plant Products), Gilbert Bilodeau, agr. (IQDHO), Benoit Champagne, dta (IQDHO), Anne Chapdelaine, agr. (Club de production 07), Jocelyne Lessard, agr. (IQDHO), Patrick Martineau (Plant Products), Jean-Benoît Parr, agr. (CÉGEP Saint-Jean-sur-Richelieu), Michel Sénécal, agr. (Horti solutions)

Source des photos : IQDHO (sauf lorsqu'une autre source est mentionnée)

Cet avertissement a été rédigé par Alexandra Bélanger, dta, Marie-Édith Tousignant, agr. et Benoît Champagne, dta. Pour des renseignements complémentaires, vous pouvez contacter les [avertisseurs du réseau Cultures ornementales en serre ou le secrétariat du RAP](#). La reproduction de ce document ou de l'une de ses parties est autorisée à condition d'en mentionner la source. Toute utilisation à des fins commerciales ou publicitaires est cependant strictement interdite.