

# Le RAP

RÉSEAU D'AVERTISSEMENTS PHYTOSANITAIRES

Leader en gestion intégrée  
des ennemis des cultures

## AVERTISSEMENT | ARBRES DE NOËL

N° 1, 9 mai 2018

- État de la situation : des dommages hivernaux sont présents dans les plantations de sapins baumiers; l'éclosion des œufs du puceron n'est pas terminée; le développement des arbres et les travaux sur le terrain sont en retard par rapport à la normale; tableau des observations régionales; stades de développement des bourgeons du sapin.
- Guide de protection des arbres de Noël 2018.
- Références et liens utiles disponibles sous forme de bulletin d'information.

### ÉTAT DE LA SITUATION

Les observations des membres du groupe d'experts ont débuté cette semaine. Une conférence téléphonique a lieu tous les lundis, jusqu'à la fin du mois de juin. Lors de cet échange, les collaborateurs transmettent l'information suivante : accumulation de degrés-jours, évolution du développement des bourgeons, apparition des ravageurs et des maladies, état d'avancement des travaux sur le terrain et tout autre renseignement pertinent. À la suite de cette rencontre téléphonique, un avertissement, tel que celui-ci, est produit et transmis à l'ensemble des abonnés.

### Dommages hivernaux

Selon nos collaborateurs, des dommages de dessiccation hivernale ont été observés sur des sapins baumiers, dans les secteurs exposés aux vents. Ces symptômes sont le résultat du dessèchement des aiguilles par le vent. Ce dommage est essentiellement esthétique, car les aiguilles affectées tombent, mais les arbres n'en meurent pas. Toutefois, il retardera la vente des arbres. Les dommages pourraient être confondus avec le [rouge des aiguilles](#), mais dans les cas de dessiccation hivernale, les aiguilles affectées ne portent pas de fructification de champignons.



Dessiccation hivernale (avril 2018)  
Photo : MAPAQ, Estrie



Aiguilles rouges desséchées par le vent de l'hiver  
Photo : MAPAQ, Estrie

## Dégâts causés par la neige et le verglas

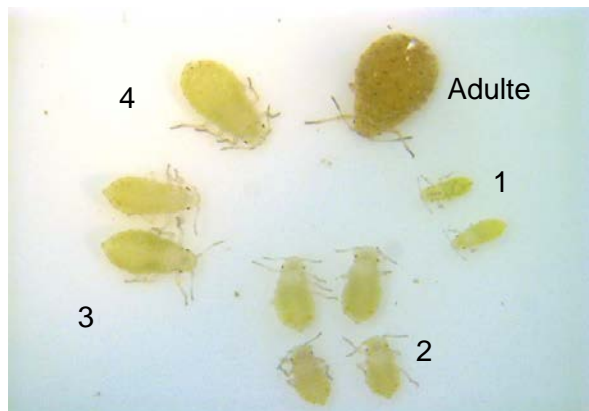
Le verglas combiné à la fonte de la neige ainsi que le poids de cette dernière ont blessé des jeunes arbres à certains endroits. Les branches cassées doivent être coupées près du tronc pour favoriser une guérison rapide et limiter l'entrée de maladies comme le chancre. Des dommages liés aux gels-dégels durant l'hiver ont aussi fait verser de jeunes arbres dans certaines plantations. Ces arbres doivent être replantés rapidement pour éviter le dessèchement des racines.

## Chevreaux toujours présents; des dommages supérieurs à la normale saisonnière

Certains collaborateurs rapportent des dommages importants de chevreuils à la suite de l'hiver, particulièrement dans le sapin Fraser. Les dommages esthétiques causés par l'alimentation des chevreuils durant l'hiver sont parfois, et trop souvent, irréversibles. Vous trouverez plus d'information sur ce problème dans les arbres de Noël en consultant ce [document](#).

## Le puceron des pousses du sapin

Le personnel du Club agroenvironnemental de l'Estrie et de Fertior commence le dépistage du [puceron des pousses du sapin](#) cette semaine. Selon le cumul des degrés-jours actuel, les pucerons devraient être majoritairement aux stades 1 et 2. Puisqu'ils sont encore très petits à ces stades, il faut donc être attentif lors du dépistage. Notez que l'éclosion des œufs des pucerons n'est pas encore terminée dans le Bas-Saint-Laurent.



Stades de développement du puceron  
Photo : Université Laval

## Les maladies foliaires

Le débourrement des bourgeons n'est pas commencé dans la majorité des plantations, donc le feuillage n'est pas encore sensible aux maladies foliaires. Nous vous informerons de la maturation de ces champignons et des stratégies à appliquer pour lutter contre ces maladies. Le risque d'infection augmentera à partir de l'ouverture des bourgeons des arbres présentant des symptômes.

Notez qu'il est aussi possible d'enlever les [balais de sorcière](#) dès maintenant.

## Tableau des observations régionales et stades de développement

Les observations des collaborateurs, sur le stade de développement des bourgeons et le cumul des degrés-jours de leur station, sont présentées dans ce [tableau](#).

Vous pouvez consulter les photos des stades développement des bourgeons du sapin en cliquant [ici](#).

## PROTECTION DES ARBRES DE NOËL 2018

Le [bulletin d'information N° 4](#) du 1<sup>er</sup> mai 2018 décrit les principaux pesticides utilisés en production d'arbres de Noël, les doses à utiliser et les indices de risque des pesticides du Québec (IRPeQ), tant sur le plan de la santé que de l'environnement.

## RÉFÉRENCES ET LIENS

Le [bulletin d'information N° 5](#) du 7 mai 2018 regroupe la plupart des références québécoises utiles pour le secteur des arbres de Noël en phytoprotection.

*Cet avertissement a été rédigé par Dominique Choquette, agronome. Pour des renseignements complémentaires, vous pouvez contacter [l'avertisseuse du réseau Arbres de Noël](#) ou [le secrétariat du RAP](#). La reproduction de ce document ou de l'une de ses parties est autorisée à condition d'en mentionner la source. Toute utilisation à des fins commerciales ou publicitaires est cependant strictement interdite.*