

La production de veaux d'embouche dans le nord du Québec et de l'Ontario : Quelques résultats économiques



Franck Djea, agr., M.Sc. et **Mathieu Laplante**, agr., M.Sc.
Conseillers en économie et gestion, MAPAQ

La production de veaux d'embouche dans le nord du Québec et de l'Ontario : Quelques résultats économiques

Analyse des données financières:

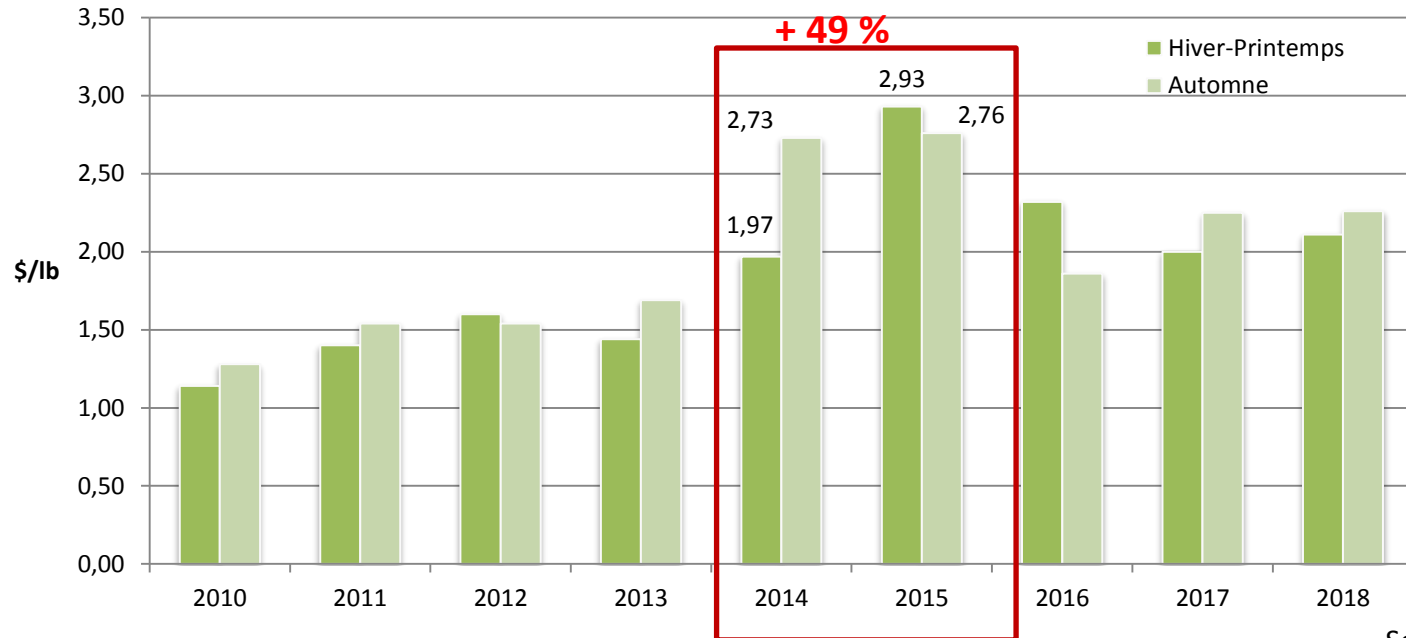
- ✓ 25 fermes
- ✓ 12 en Ontario et 13 au Québec

Mise en garde

- ✓ États financiers 2014 - 2015
- ✓ État financier de caisse convertie en état financier d'exercice
- ✓ Rapport d'impôt pour la grande majorité des entreprises de l'Ontario
- ✓ Nombre d'exploitant et heures travaillées (consultant)
- ✓ Nombre et poids des veaux vendus par les fermes:
 - Québec: Rapport de la Financière agricole
 - Ontario: Déclaration du producteur ou estimation du consultant



Prix des veaux d'embouche mâles de 601 à 700 lb dans les encans spécialisés du Québec

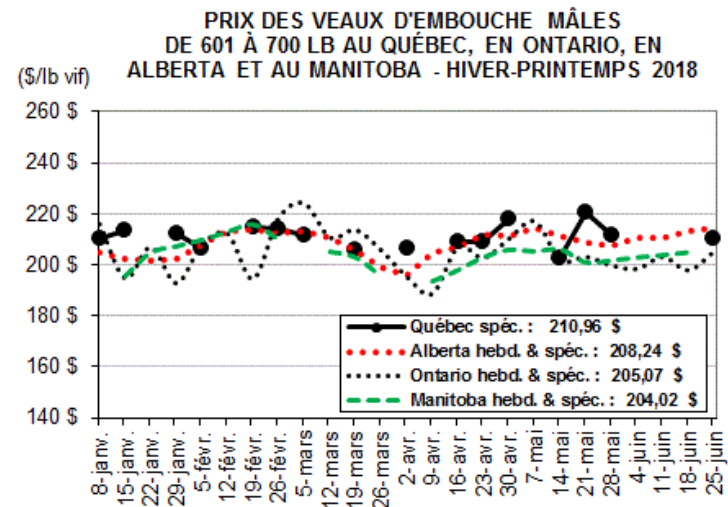
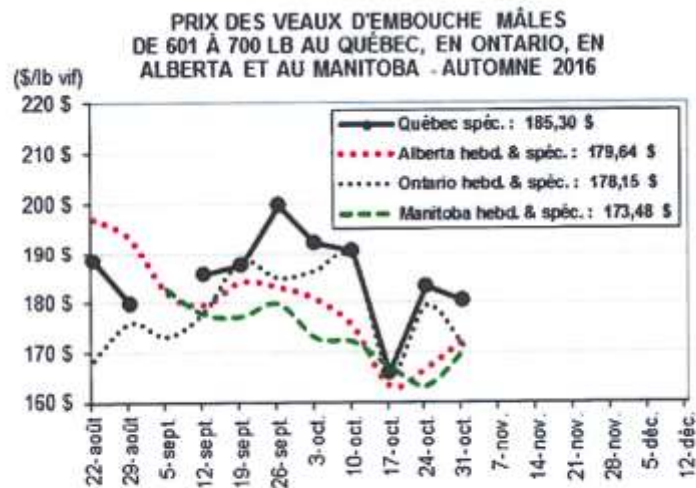
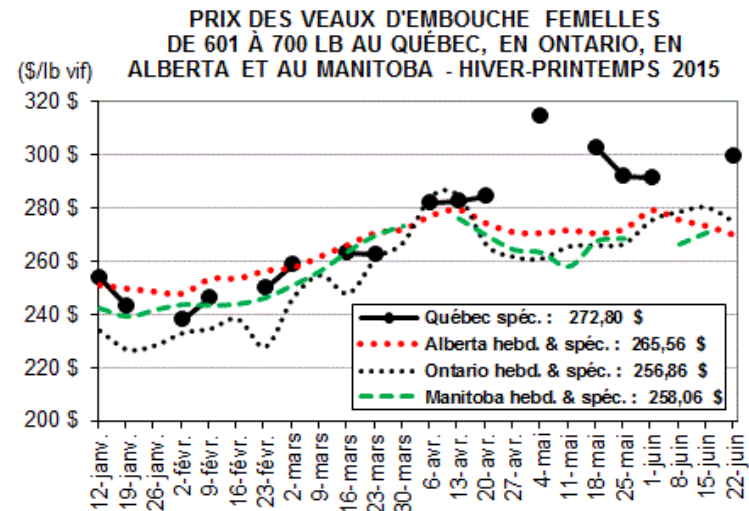
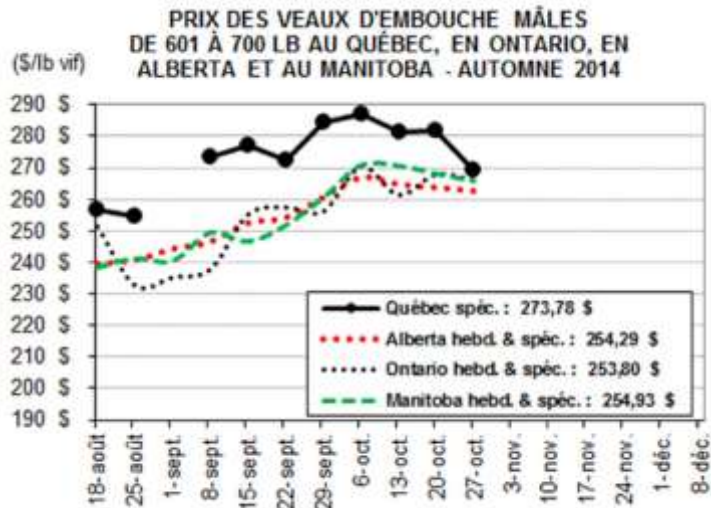


Source: FPBQ

Baisse de la production par rapport à la demande :

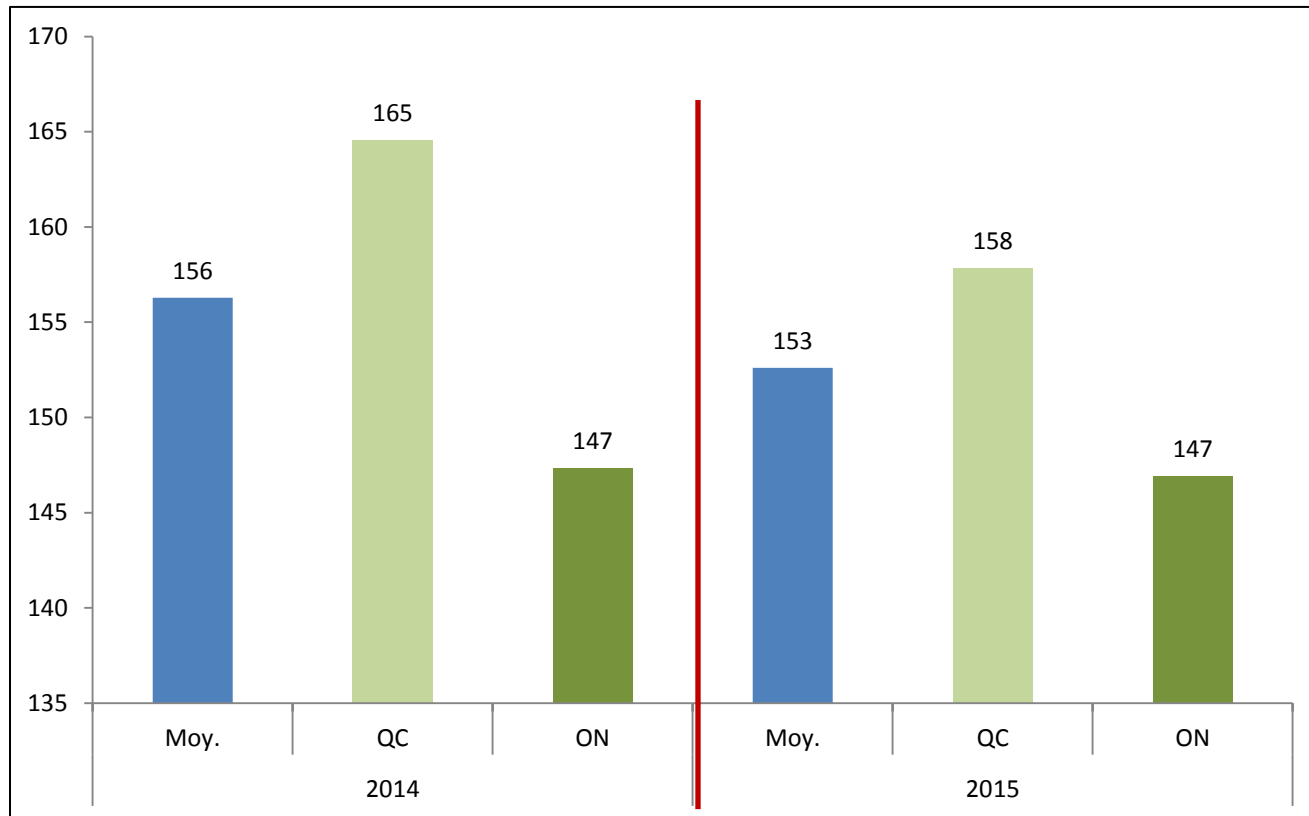
- ✓ Entre 2004 et 2013, le cheptel a baissé de 22 % au Canada et 12% aux États-Unis
- ✓ Plusieurs facteurs dont :
 - la crise économique de 2008-2009,
 - la sécheresse aux États-Unis en 2012
 - la hausse des coûts d'alimentation des animaux (augmentation des exportations de maïs vers la Chine et développement de la production d'éthanol aux États-Unis).

Prix des veaux d'embouche: Québec vs Ontario



Le prix des veaux d'embouche est plus élevé au Québec (3%-8%), mais les producteurs de l'Outaouais et l'Abitibi-Témiscamingue vendent leurs animaux en Ontario.

Taille des entreprises (nombre de vaches)



Nombre de vaches

	2014	2015
Moyenne	156	153
Minimum	35	35
Maximum	394	329

Lb de veau vendu

	2014	2015
Moyenne	111 335	101 335
Minimum	12 100	12 100
Maximum	315 239	247 350

Coût de production au Québec

Charges variables

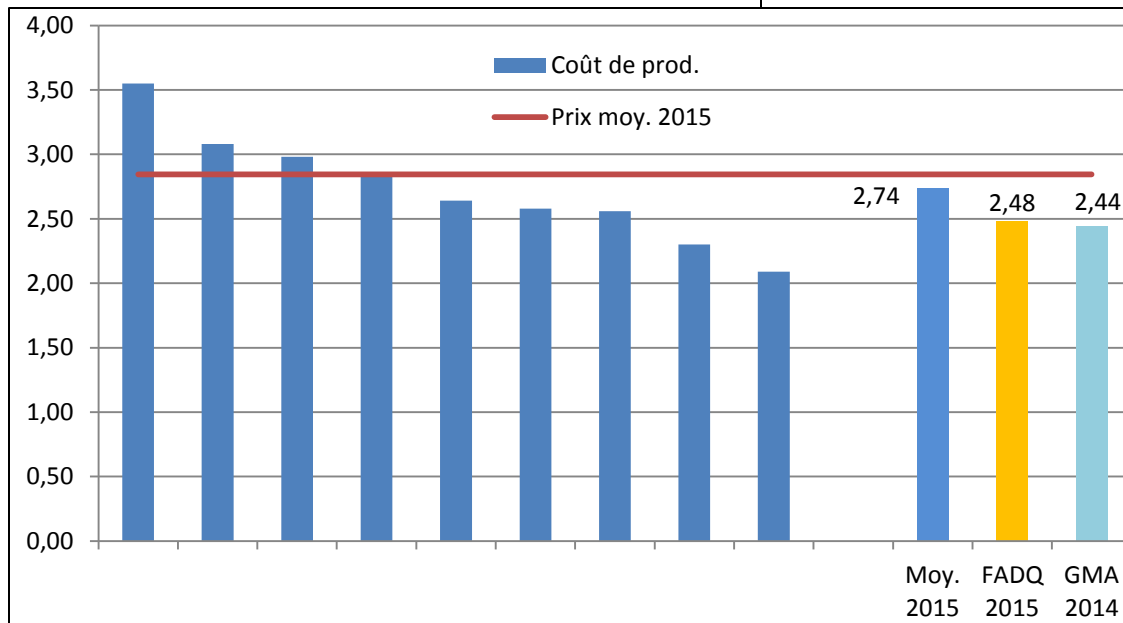
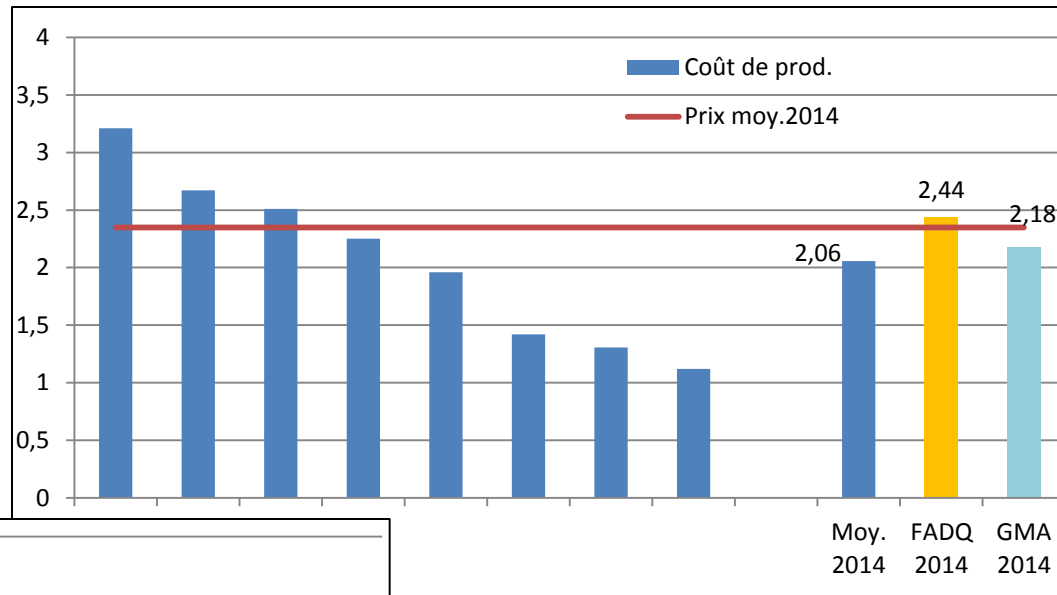
(+) Charges fixes

(+) Amortissement

(+) Rémunération de l'exploitant-propriétaire

(+) Rémunération de l'ADP

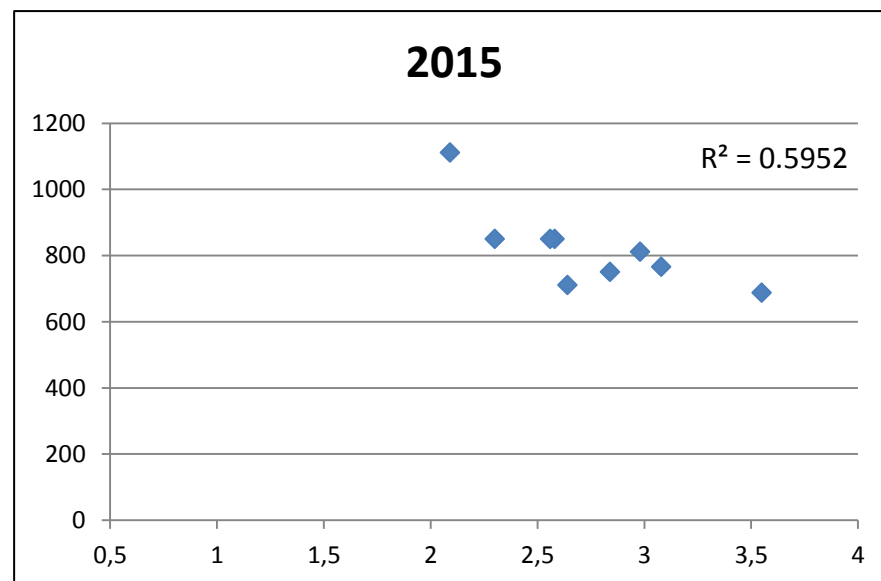
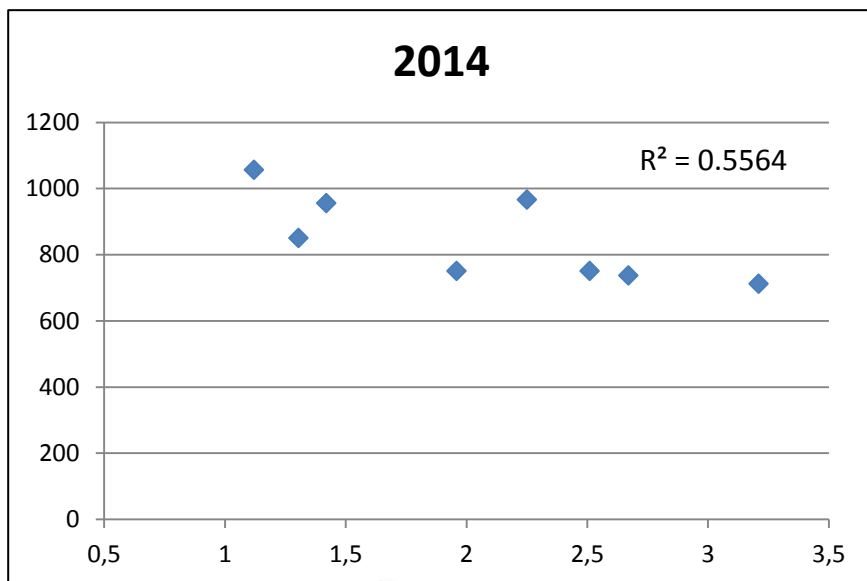
(-) Revenus à déduire



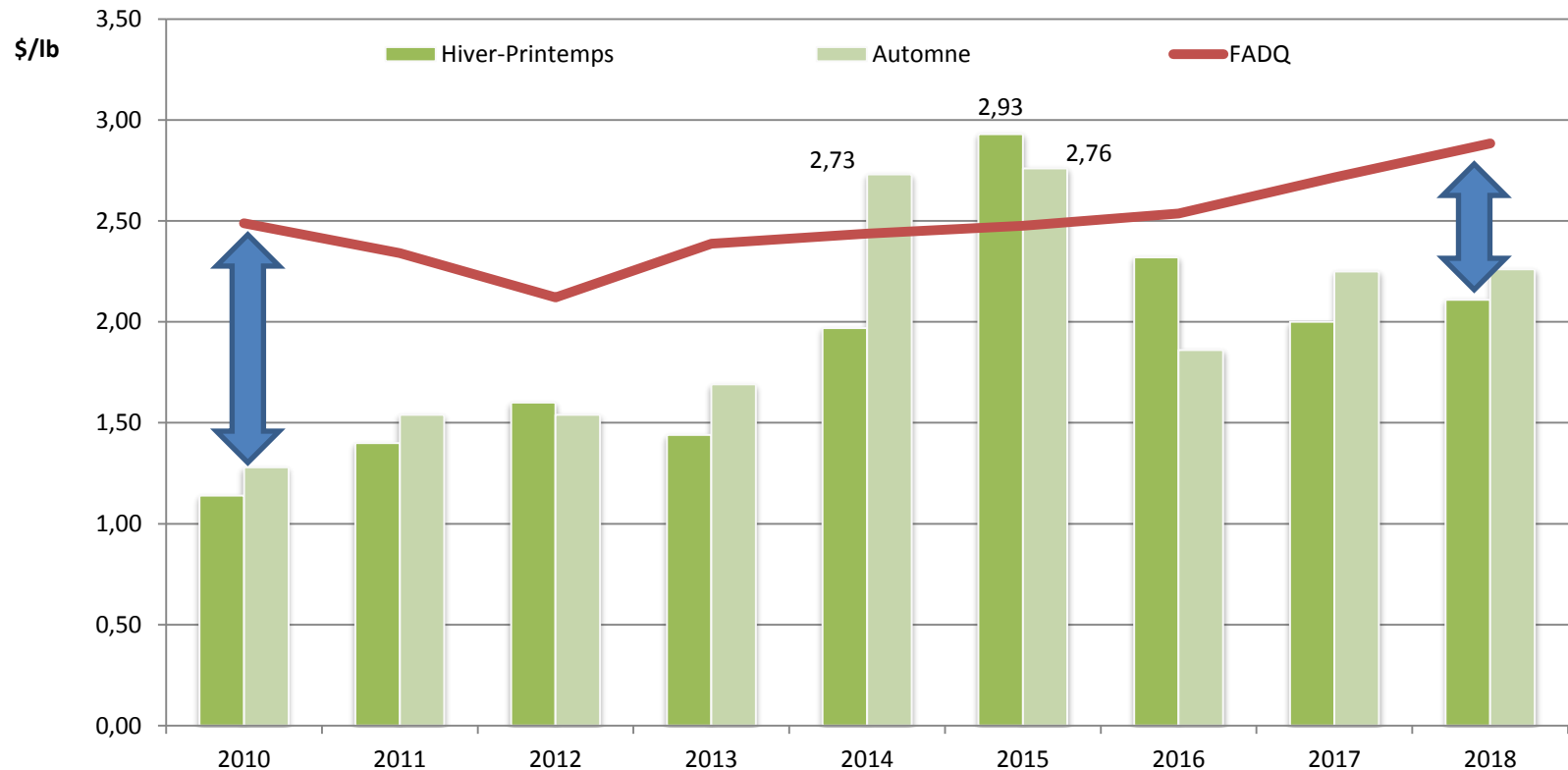
- ✓ 1,5\$ à 2\$ de différence
- ✓ Charges variables élevées (76 000 entretiens machinerie et 46 000 carburant)
- ✓ 66 veaux vendus pour 80 vaches

Coût de production au Québec

- ✓ Meilleurs prix de vente en 2015, pas d'assurance stabilisation, **coûts de production plus élevés en 2015**
- ✓ Forte corrélation entre le poids moyen des veaux vendus et le coût de production. Plus le poids moyen des veaux vendus est élevé, plus le coût de production est faible ($R^2 = 60\%$)
- ✓ **Semi-finition et finition: Des solutions gagnantes si ...**



Prix des veaux d'embouche mâles de 601 à 700 lb dans les encans spécialisés du Québec



La rentabilité de la production de veaux d'embouche va dépendre de plus en plus du marché (au Québec 84% des ventes réalisées dans les encans)

Revenu et Bénéfice net/vache

Revenu total/vache

	2014	2015
Moyenne	2 091 \$	1 985 \$
Minimum	664 \$	935 \$
Maximum	3 677 \$	3 708 \$

Bénéfice net/vache

	2014	2015
Moyenne	509 \$	348 \$
Minimum	(106) \$	(224) \$
Maximum	1 179 \$	1 389 \$

Revenu d'animaux et Prog./vache

	2014	2015
Moyenne	1 751 \$	1 633 \$
Minimum	662 \$	573 \$
Maximum	3 524 \$	3 477 \$

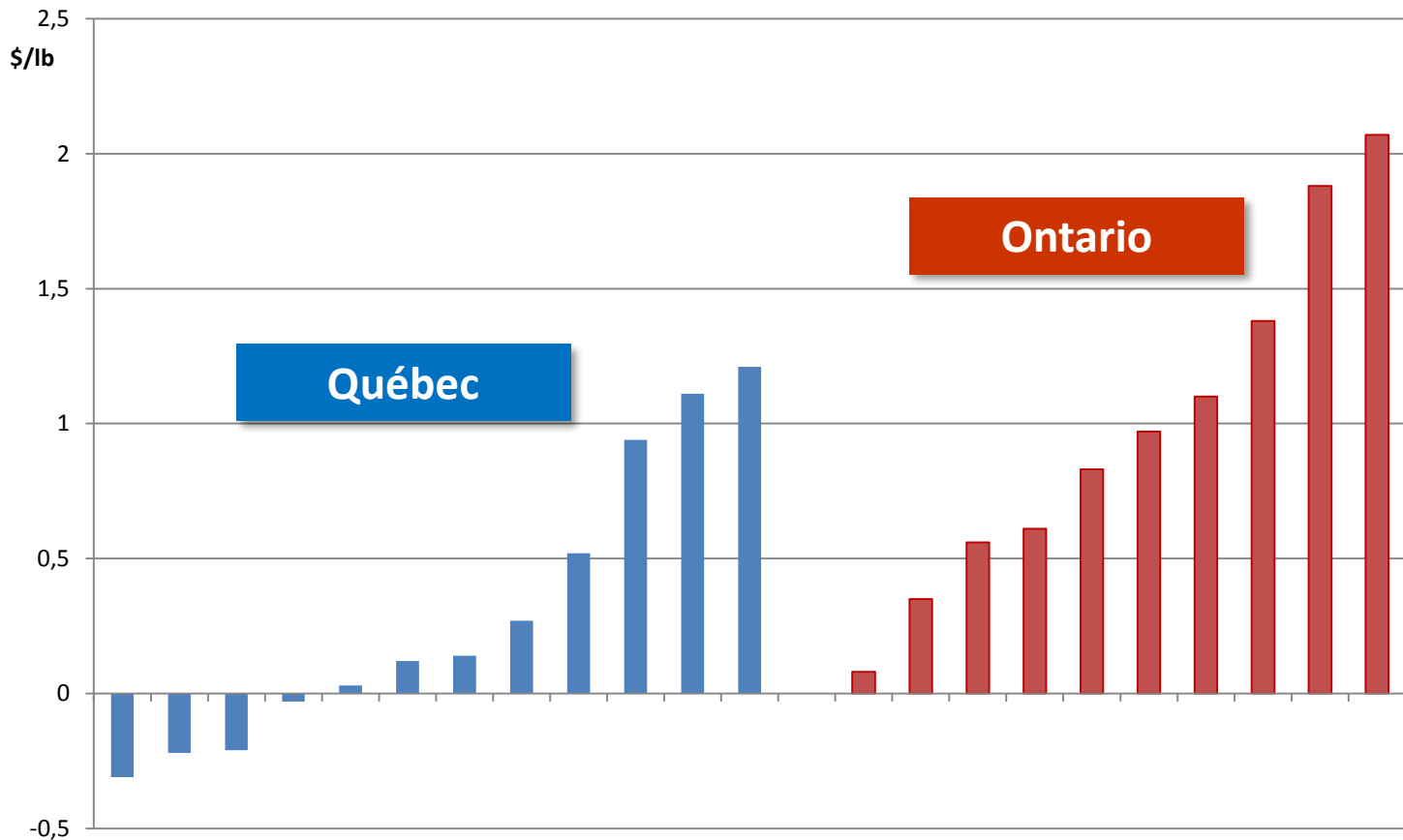
Bénéfice net/vache

	2014	2015
Moyenne	220 \$	(93) \$

Mesure de la rentabilité : Bénéfice net/lb de veau vendu

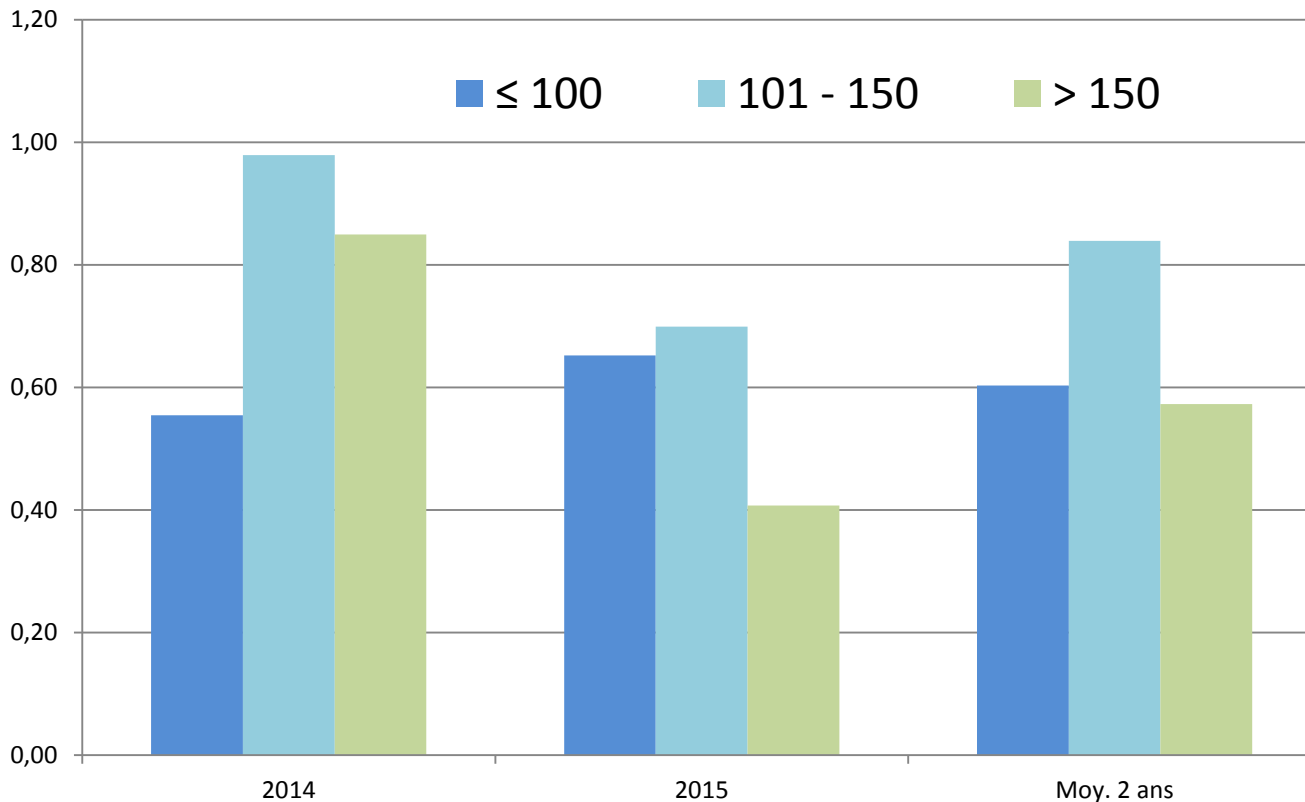
Bénéfice net/lb de veau vendu en 2015

Différence significative entre le Québec et l'Ontario



En **2015**, selon le leur **revenu total**, les fermes bovines enquêtées dans les régions du nord de l'Ontario ont un bénéfice net par livre de veau vendu supérieur aux fermes du Québec.

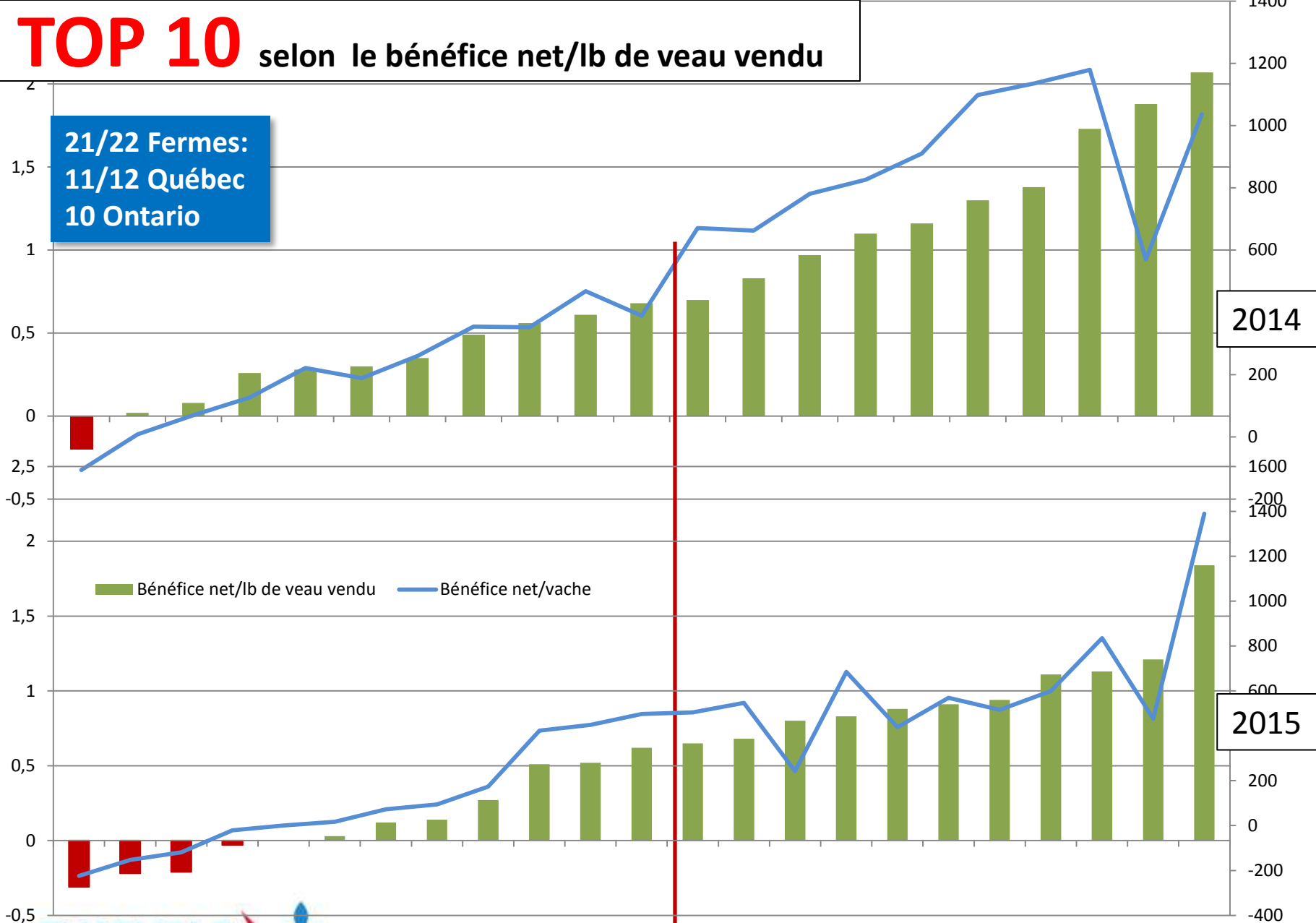
Taille du troupeau: Nombre de vaches



Les entreprises ayant entre **100 et 150 vaches** semblent avoir beaucoup plus de bénéfice net par livre de veau vendu.

TOP 10 selon le bénéfice net/lb de veau vendu

21/22 Fermes:
11/12 Québec
10 Ontario



6 fermes dans le top 10 des deux années



- ✓ Connaissent leurs coûts de production (5/6)
- ✓ Critères de sélection du taureau : La performance et la conformation (5/6)
- ✓ Le taux de mortalité des veaux: 3,6 % contre 5% pour les autres
- ✓ Superficie pâturage/vache 1,3 ha contre 0,9 ha pour les autres

Il faut aussi retenir que:

- ✓ La catégorie 100 -150 vaches semble être plus efficace
- ✓ La rentabilité dépend de plus en plus du marché et non de l'ASRA
- ✓ Poursuivre les efforts pour réduire le coût de production par la réduction des dépenses et l'augmentation du poids moyen à la vente (semi finition si les moyens et les conditions le permettent)

Merci!

