

# Le RAP

RÉSEAU D'AVERTISSEMENTS PHYTOSANITAIRES

Leader en gestion intégrée  
des ennemis des cultures

## AVERTISSEMENT | CULTURES ORNEMENTALES EN SERRE

N° 4, 3 avril 2019

### État de la situation des cultures ornementales en serre

- Encore quelques livraisons reçues par les producteurs de plantes annuelles cette semaine :
  - présence de tétranyques, de pucerons, de thrips, de tarsonèmes et de blanc (oïdium).
- Conditions climatiques propices au développement du blanc dans les serres.

### Cet avertissement est divisé en deux sections :

- 1) **ARRIVAGES** : énumération des ennemis des cultures et des espèces de plantes sur lesquelles ils ont été détectés dans les arrivages de plantules.
- 2) **PLANTES EN CROISSANCE dans les serres** : problématiques en vigueur chez un grand nombre de producteurs, dans les productions établies.

### ARRIVAGES DE BOUTURES ET DE PLANTULES

#### PROBLÉMATIQUES

#### OBSERVATIONS

#### Tétranyque à deux points



Domages de tétranyques et toiles sur *Colocasia*

- Dépisté dans des arrivages de *Dracaena* sp., de *Glechoma*, de *Mandevilla (Dipladenia)*, de *Lamium* et d'*Ipomoea batatas*.
- Au besoin, traiter avec des produits à base d'huile minérale homologués à cet usage comme SUFFOIL X ou LANDSCAPE OIL :
  - faire des tests afin de vérifier la phytotoxicité sur les espèces;
  - introduire les prédateurs après ces traitements, le cas échéant.
- De la résistance a été rencontrée avec certaines familles chimiques d'acaricides.

[Fiche technique  
Bioacaricides homologués](#)

## ARRIVAGES DE BOUTURES ET DE PLANTULES

### PROBLÉMATIQUES

### OBSERVATIONS

#### Pucerons



Pucerons sur *Solanum*

- Dépistés dans des arrivages de *Mandevilla (Dipladenia)*, de *Canna*, d'*Ipomoea batatas*, d'étoiles de Bethléem (*Solanum jasminoïdes*), de fraisiers et de bananiers (*Ensete*).
- Bien vérifier les arrivages pour prévenir leur multiplication qui est favorisée par la température élevée prévue cette semaine.
- Au besoin, traiter avec des insecticides compatibles à la lutte biologique.

[Fiche technique  
Bio-insecticides homologués](#)

#### Thrips

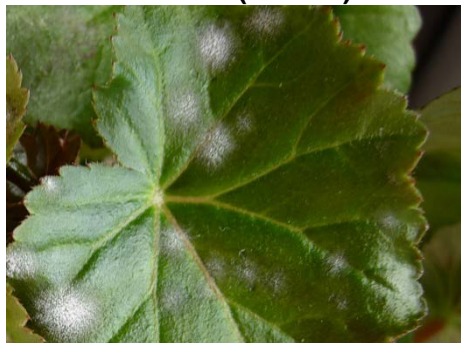


Domages de thrips sur *Calibrachoa*

- Dépistés dans des arrivages de *Bidens*, de fines herbes, de *Calibrachoa*, d'*Ipomoea* et d'*Euphorbia*.
- Introduire des auxiliaires dès la réception et de façon régulière en fonction des dépistages en cours de culture.
- Utiliser des pièges collants jaunes pour les dépister, sur une base hebdomadaire, afin de suivre l'évolution de la population :
  - changer les pièges régulièrement afin qu'ils soient propres et faciles à utiliser.

[Fiche technique  
Bio-insecticides homologués](#)

#### Blanc (oïdium)



Blanc sur *Begonia*

- Dépisté dans des arrivages de *Nierembergia* et de plusieurs variétés de *Begonia*.
- Repérer des taches blanches poudreuses sur le dessus des feuilles.
- Voir la section sur les plantes en croissance (page suivante) pour en savoir plus sur les conditions climatiques favorables à la maladie en serre.

[Fiche technique  
Biofongicides homologués](#)

## ARRIVAGES DE BOUTURES ET DE PLANTULES

### PROBLÉMATIQUES

### OBSERVATIONS

#### Tarsonème trapu



Dommages de tarsonème sur *Thunbergia*

- Dépisté encore cette semaine dans des arrivages de *Thunbergia*, d'*Hedera*, de *Begonia*, de *Verbena* et de *Lamiaeastrum*.
- Introduire préventivement des auxiliaires dès la réception.
- Surveiller l'apparition de dommages : déformation des très jeunes feuilles, épaissement des tissus et texture liégeuse.
- Utiliser une loupe 16X pour confirmer la présence de l'acarien minuscule.
- Jeter les plants fortement atteints et traiter les plantes environnantes à l'aide d'un acaricide homologué.

[Fiche technique](#)

## PLANTES EN CROISSANCE DANS LES SERRES

### PROBLÉMATIQUES

### OBSERVATIONS

#### Blanc (oïdium)



Blanc sur *Calibrachoa*

- Les conditions climatiques du début du printemps favorisent le blanc :
  - ensoleillement faisant monter la température de la serre;
  - nuit plus froide et plus humide.
- Prévenir la formation de condensation sur le feuillage.
- Traiter régulièrement en prévention les genres sensibles comme *Dahlia* avec des biofongicides.

[Fiche technique](#)  
[Biofongicides homologués](#)

## Pour plus d'information

Les fiches techniques [Le dépistage des insectes dans les cultures ornementales en serre](#) et [Le dépistage des maladies dans les cultures ornementales en serre](#) présentent les techniques de dépistage. Chacune comporte une liste des plantes les plus attractives pour les principaux insectes ou les plus susceptibles aux principales maladies.

Plusieurs agents de lutte biologique contrôlent les ravageurs décrits dans cet avertissement. Consultez votre conseiller pour établir votre stratégie et les taux d'introduction.

- [Bulletin d'information N° 1](#) du 22 mars 2019 : *Les pesticides homologués pour les cultures ornementales de serre.*
- [Tableau de compatibilité des pesticides avec la lutte biologique en serre.](#)
- Le site Web [IQDHO - Lutte bio](#) (et application Android) est un outil pour la gestion de la lutte biologique et intégrée en productions ornementales. L'inscription est gratuite.
- Le site Web de [SAGE pesticides](#) donne de l'information sur les pesticides homologués ainsi que sur leur gestion rationnelle et sécuritaire.
- Le site Web [IRIIS phytoprotection](#) est une banque de photos et d'informations sur les ennemis des cultures.

**Source des photos :** IQDHO (sauf lorsqu'une autre source est mentionnée)

*Cet avertissement a été rédigé par Marie-Édith Tousignant, agr., et Benoît Champagne, dta (IQDHO). Pour des renseignements complémentaires, vous pouvez contacter [les avertisseurs du réseau Cultures ornementales en serre](#) ou [le secrétariat du RAP](#). La reproduction de ce document ou de l'une de ses parties est autorisée à condition d'en mentionner la source. Toute utilisation à des fins commerciales ou publicitaires est cependant strictement interdite.*