

# Le RAP

RÉSEAU D'AVERTISSEMENTS PHYTOSANITAIRES

Leader en gestion intégrée  
des ennemis des cultures

## AVERTISSEMENT | CULTURES ORNEMENTALES EN SERRE

N° 5, 16 avril 2019

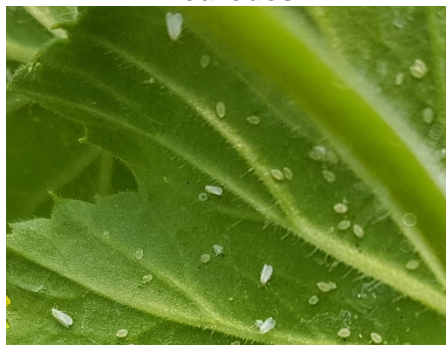
### État de la situation des cultures ornementales en serre

- Livraisons de plantes tropicales pour la revente en jardinerie : présences d'aleurodes.
- Conditions climatiques propices au développement du *Botrytis* dans les serres.

#### PROBLÉMATIQUES

#### OBSERVATIONS

##### Aleurodes



Adultes et larves d'aleurodes  
sous une feuille

- Dépistés dans des plantes tropicales achetées pour la revente, telles que l'hibiscus.
- Les plants porteurs observés par nos collaborateurs provenaient de la Floride.
- Même si les plants sont destinés à un court séjour dans les serres, les aleurodes qu'ils transportent peuvent se propager aux autres cultures présentes.
- Utiliser des pièges collants jaunes pour vérifier la présence d'adultes et suivre l'évolution de la population.
- Au besoin, traiter avec des savons insecticides homologués. Rincer le savon après une heure pour prévenir la phytotoxicité.

[Fiche technique  
Bioinsecticides homologués](#)

### Temps nuageux : attention au *Botrytis cinerea*



*Botrytis* se développant près du sol dans un panier de *Pelargonium*

- On prévoit des conditions plutôt nuageuses cette semaine.
- Les serres de plantes annuelles sont en général déjà bien remplies et le feuillage est dense. Les conditions sont donc favorables au développement du *Botrytis*.
- Lors des jours nuageux, réduire l'irrigation au minimum.
- Assurer un bon échange d'air avec l'extérieur (chauffer-ventiler).
- La déshumidification est décrite dans la section *Prévention et bonnes pratiques* de la fiche technique *Botrytis cinerea*.
- Traiter avec des biofongicides en prévention.

[Fiche technique Biofongicides homologués](#)

## Pour plus d'information

Les fiches techniques [Le dépistage des insectes dans les cultures ornementales en serre](#) et [Le dépistage des maladies dans les cultures ornementales en serre](#) présentent les techniques de dépistage. Chacune comporte une liste des plantes les plus attractives pour les principaux insectes ou les plus susceptibles aux principales maladies.

- [Bulletin d'information N° 1](#) du 22 mars 2019 : *Les pesticides homologués pour les cultures ornementales de serre.*
- [Tableau de compatibilité des pesticides avec la lutte biologique en serre.](#)
- Le site Web [IQDHO - Lutte bio](#) (et application Android) est un outil pour la gestion de la lutte biologique et intégrée en productions ornementales. L'inscription est gratuite.
- Le site Web de [SAGE pesticides](#) donne de l'information sur les pesticides homologués ainsi que sur leur gestion rationnelle et sécuritaire.
- Le site Web [IRIIS phytoprotection](#) est une banque de photos et d'informations sur les ennemis des cultures.

**Source des photos :** IQDHO (sauf lorsqu'une autre source est mentionnée)

*Cet avertissement a été rédigé par Marie-Édith Tousignant, agr., et Benoît Champagne, dta (IQDHO). Pour des renseignements complémentaires, vous pouvez contacter [les avertisseurs du réseau Cultures ornementales en serre](#) ou [le secrétariat du RAP](#). La reproduction de ce document ou de l'une de ses parties est autorisée à condition d'en mentionner la source. Toute utilisation à des fins commerciales ou publicitaires est cependant strictement interdite.*